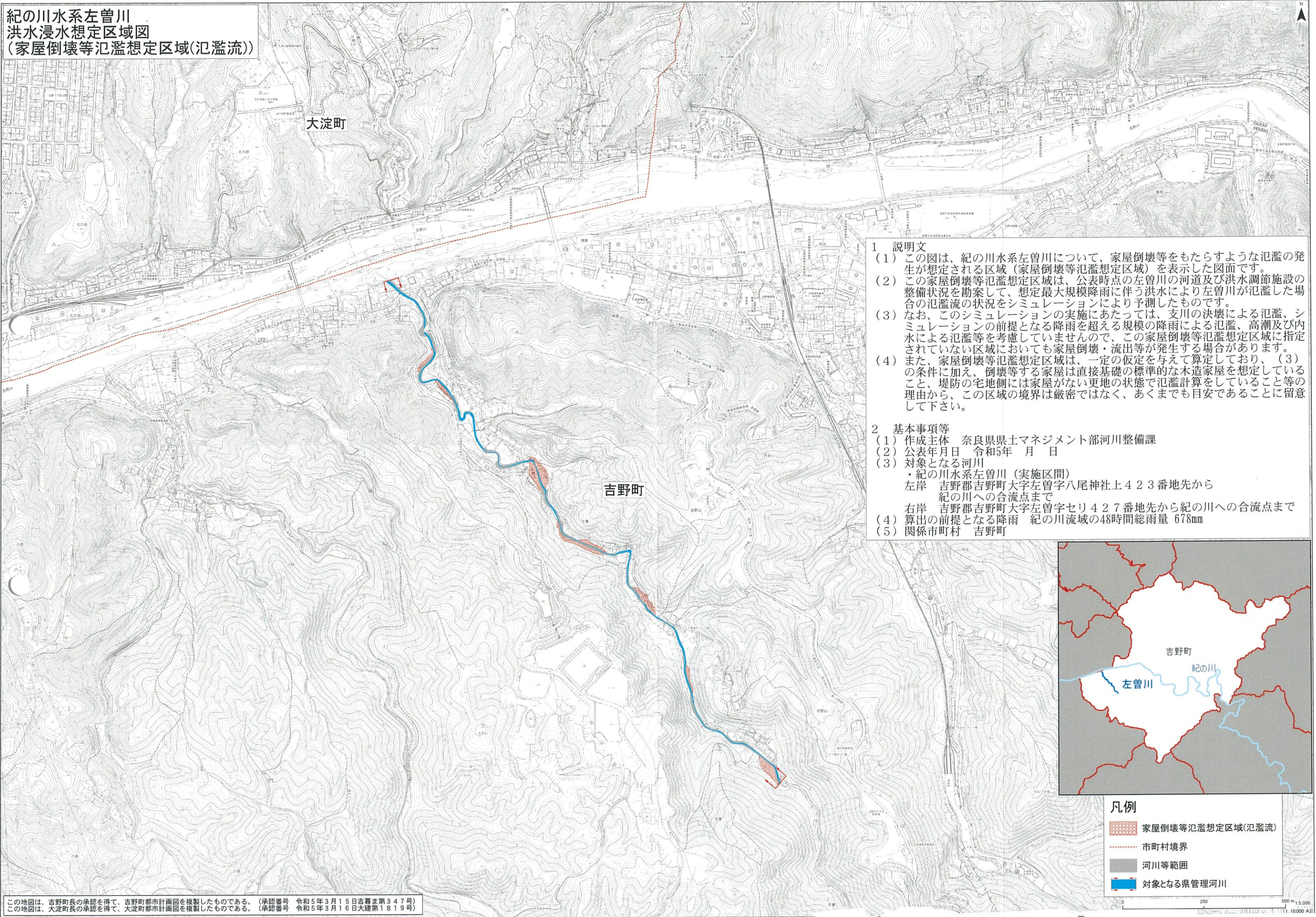


紀の川水系左曾川  
洪水浸水想定区域図  
(家屋倒壊等氾濫想定区域(氾濫流))



1 説明文

- (1) この図は、紀の川水系左曾川について、家屋倒壊等をもたらすような氾濫の発生が想定される区域(家屋倒壊等氾濫想定区域)を表示した図面です。
- (2) この家屋倒壊等氾濫想定区域は、公表時点の左曾川の河道及び洪水調節施設の整備状況を勘案して、想定最大規模降雨に伴う洪水により左曾川が氾濫した場合の氾濫流の状況をシミュレーションにより予測したものです。
- (3) なお、このシミュレーションの実施にあたっては、支川の決壊による氾濫、シミュレーションの前提となる降雨を超える規模の降雨による氾濫、高潮及び内水による氾濫等を考慮していませんので、この家屋倒壊等氾濫想定区域に指定されていない区域においても家屋倒壊・流出等が発生する場合があります。
- (4) また、家屋倒壊等氾濫想定区域は、一定の仮定を与えて算定しており、(3)の条件に加え、倒壊等する家屋は直接基礎の標準的な木造家屋を想定していること、堤防の宅地側には家屋がない更地の状態で氾濫計算をしていること等の理由から、この区域の境界は厳密ではなく、あくまでも目安であることに留意して下さい。

2 基本事項等

- (1) 作成主体 奈良県土木マネジメント部河川整備課
- (2) 公表年月日 令和5年 月 日
- (3) 対象となる河川
  - ・紀の川水系左曾川(実施区間)
  - 左岸 吉野郡吉野町大字左曾字八尾神社上423番地先から紀の川への合流点まで
  - 右岸 吉野郡吉野町大字左曾字セリ427番地先から紀の川への合流点まで
- (4) 算出の前提となる降雨 紀の川流域の48時間総雨量 678mm
- (5) 関係市町村 吉野町



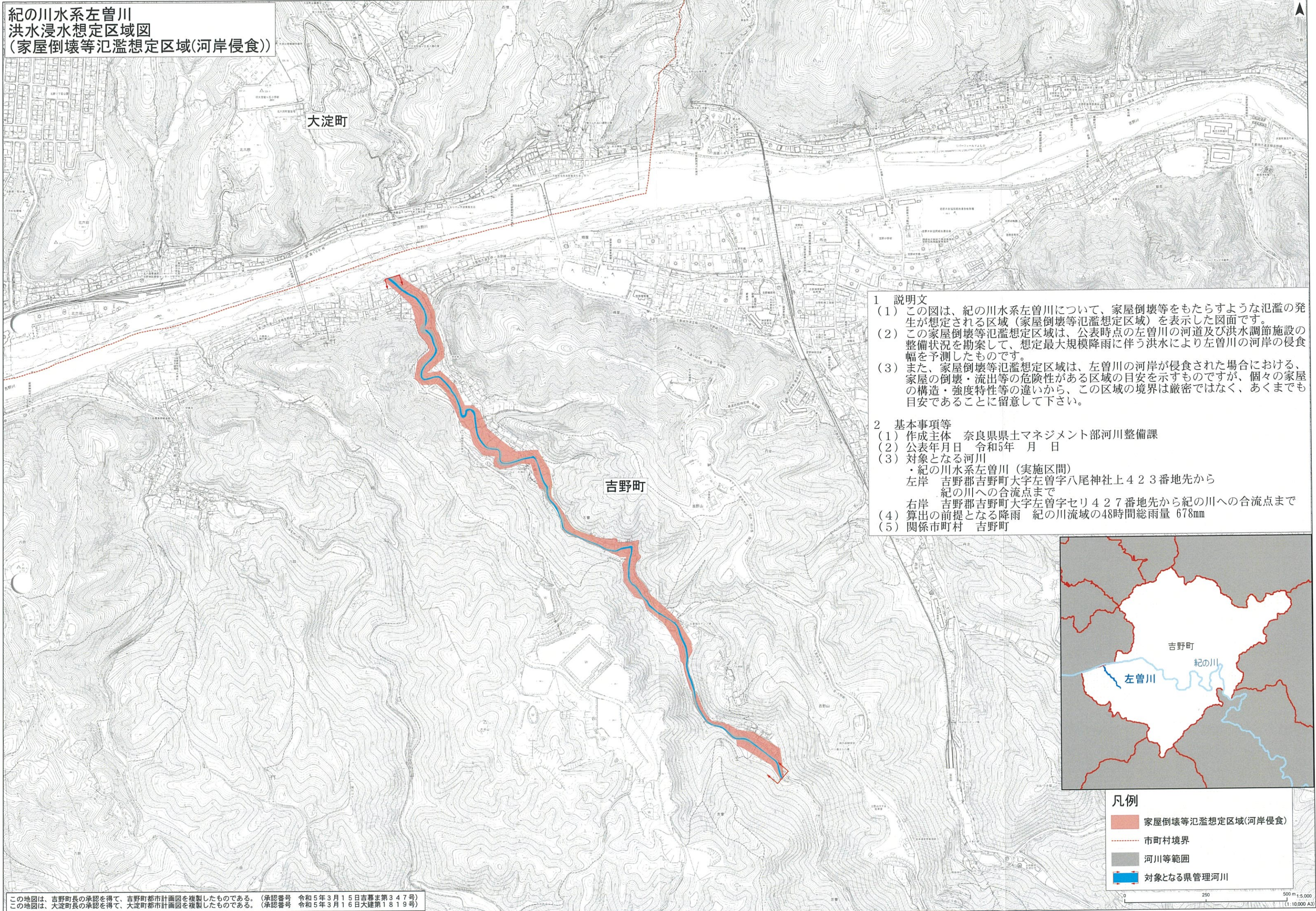
凡例

- 家屋倒壊等氾濫想定区域(氾濫流)
- 市町村境界
- 河川等範囲
- 対象となる県管理河川

この地図は、吉野町長の承認を得て、吉野町都市計画図を複製したものである。(承認番号 令和5年3月15日吉暮第347号)  
この地図は、大淀町長の承認を得て、大淀町都市計画図を複製したものである。(承認番号 令和5年3月16日大建第1819号)

0 250 500m 1:5,000  
(1:10,000 A3)

紀の川水系左曾川  
洪水浸水想定区域図  
(家屋倒壊等氾濫想定区域(河岸侵食))



- 1 説明文
- (1) この図は、紀の川水系左曾川について、家屋倒壊等をもたらすような氾濫の発生が想定される区域(家屋倒壊等氾濫想定区域)を表示した図面です。
  - (2) この家屋倒壊等氾濫想定区域は、公表時点の左曾川の河道及び洪水調節施設の整備状況を勘案して、想定最大規模降雨に伴う洪水により左曾川の河岸の侵食幅を予測したものです。
  - (3) また、家屋倒壊等氾濫想定区域は、左曾川の河岸が侵食された場合における、家屋の倒壊・流出等の危険性がある区域の目安を示すものですが、個々の家屋の構造・強度特性等の違いから、この区域の境界は厳密ではなく、あくまでも目安であることに留意して下さい。
- 2 基本事項等
- (1) 作成主体 奈良県土木マネジメント部河川整備課
  - (2) 公表年月日 令和5年 月 日
  - (3) 対象となる河川
    - ・紀の川水系左曾川(実施区間)
    - 左岸 吉野郡吉野町大字左曾字八尾神社上423番地先から紀の川への合流点まで
    - 右岸 吉野郡吉野町大字左曾字セリ427番地先から紀の川への合流点まで
  - (4) 算出の前提となる降雨 紀の川流域の48時間総雨量 678mm
  - (5) 関係市町村 吉野町



- 凡例
- 家屋倒壊等氾濫想定区域(河岸侵食)
  - 市町村境界
  - 河川等範囲
  - 対象となる県管理河川

この地図は、吉野町長の承認を得て、吉野町都市計画図を複製したものである。(承認番号 令和5年3月15日吉暮第347号)  
この地図は、大淀町長の承認を得て、大淀町都市計画図を複製したものである。(承認番号 令和5年3月16日大建第1819号)