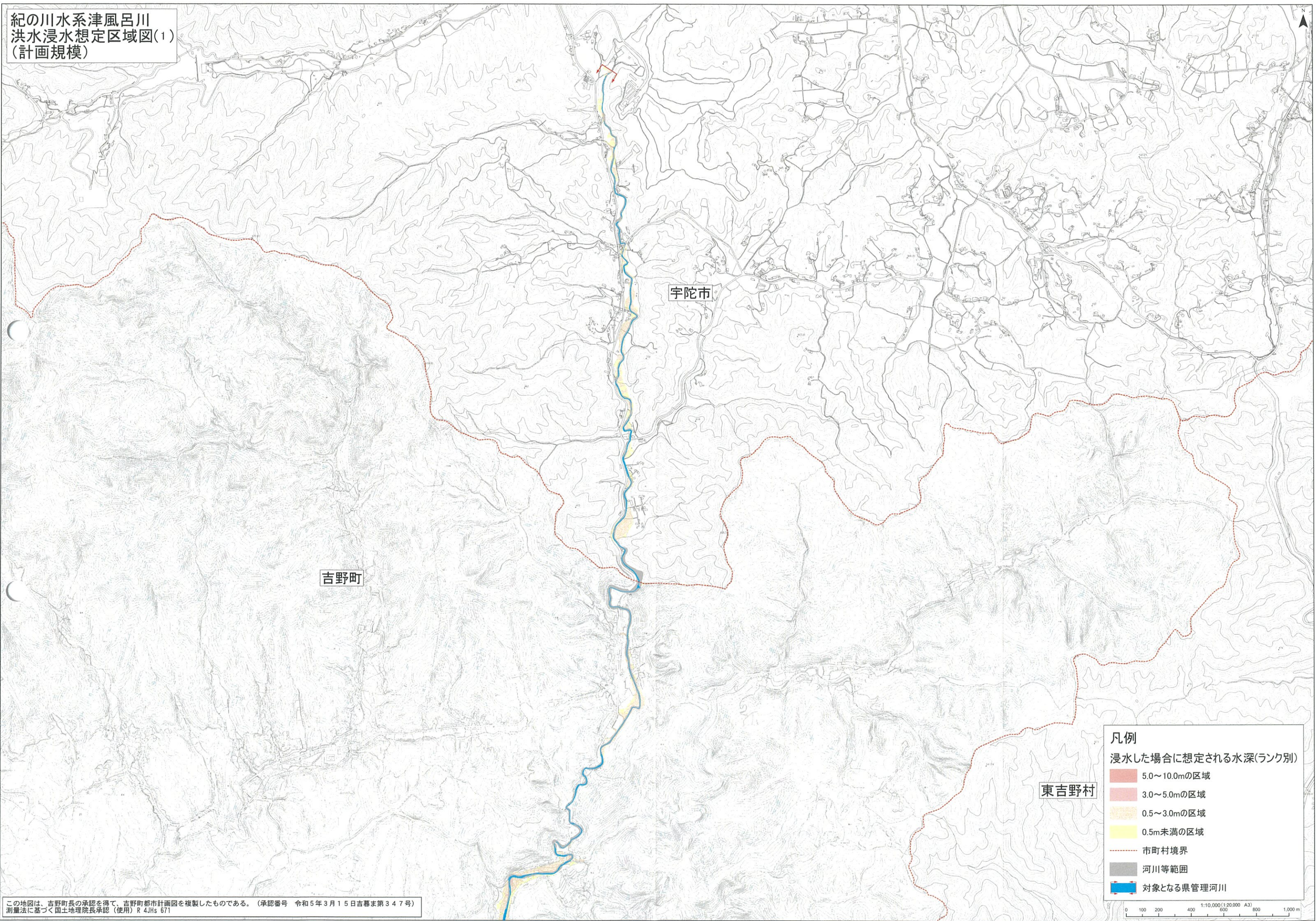
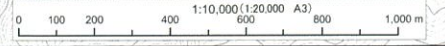


紀の川水系津風呂川
洪水浸水想定区域図(1)
(計画規模)



- 凡例
- 浸水した場合に想定される水深(ランク別)
- 5.0~10.0mの区域
 - 3.0~5.0mの区域
 - 0.5~3.0mの区域
 - 0.5m未満の区域
 - 市町村境界
 - 河川等範囲
 - 対象となる県管理河川

この地図は、吉野町長の承認を得て、吉野町都市計画図を複製したものである。(承認番号 令和5年3月15日吉暮第347号)
測量法に基づく国土地理院長承認(使用)R 4JHs 671



紀の川水系津風呂川
洪水浸水想定区域図(2)
(計画規模)

宇陀市

吉野町

東吉野村

凡例

浸水した場合に想定される水深(ランク別)

- 5.0~10.0mの区域
- 3.0~5.0mの区域
- 0.5~3.0mの区域
- 0.5m未満の区域
- 市町村境界
- 河川等範囲
- 対象となる県管理河川

この地図は、吉野町長の承認を得て、吉野町都市計画図を複製したものである。(承認番号 令和5年3月15日吉暮第347号)
測量法に基づく国土地理院長承認(使用)R 4JHs 671

