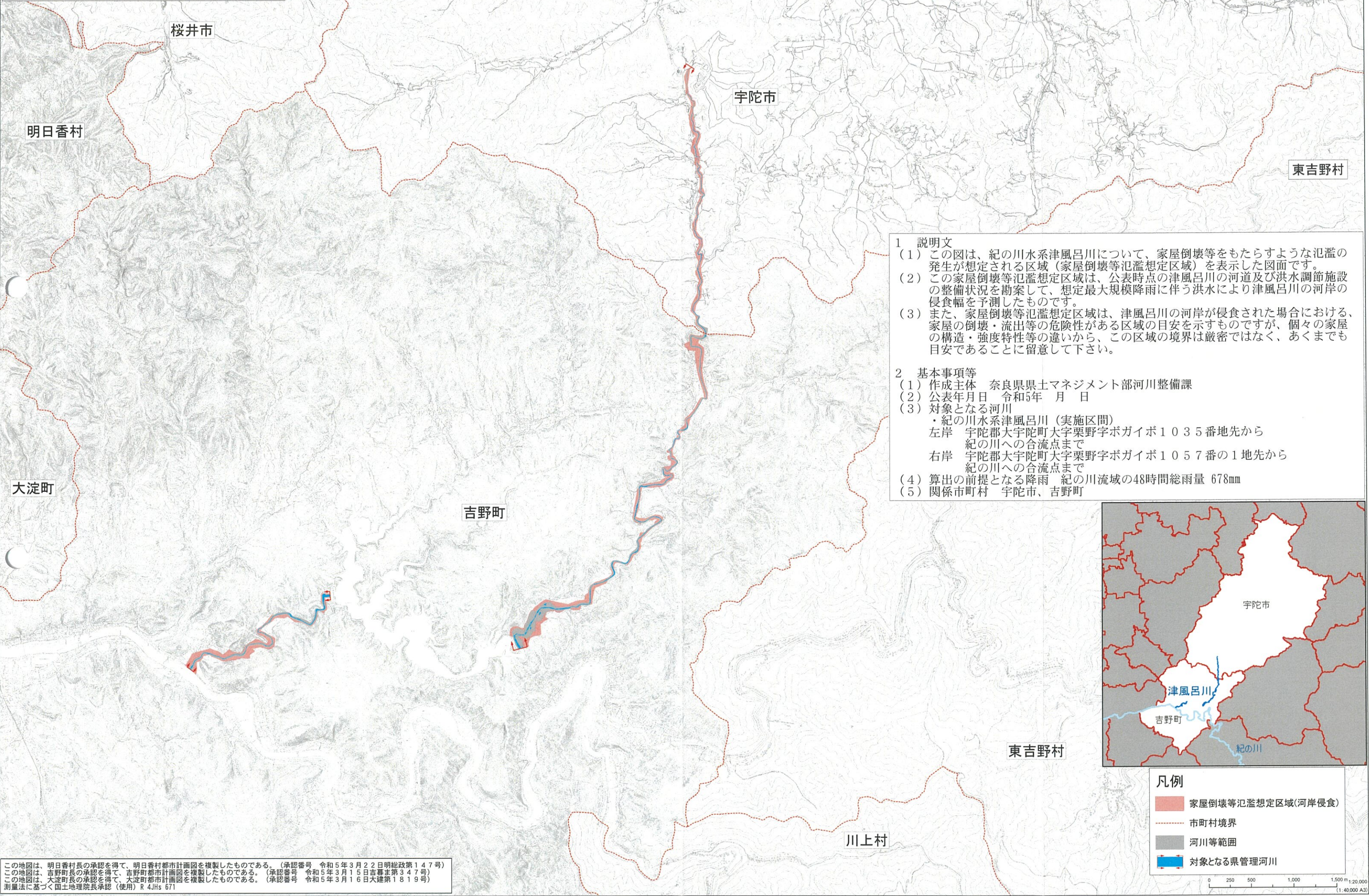


紀の川水系津風呂川  
洪水浸水想定区域図  
(家屋倒壊等氾濫想定区域(河岸侵食))



- 1 説明文
- (1) この図は、紀の川水系津風呂川について、家屋倒壊等をもたらすような氾濫の発生が想定される区域(家屋倒壊等氾濫想定区域)を表示した図面です。
  - (2) この家屋倒壊等氾濫想定区域は、公表時点の津風呂川の河道及び洪水調節施設の整備状況を勘案して、想定最大規模降雨に伴う洪水により津風呂川の河岸の侵食幅を予測したものです。
  - (3) また、家屋倒壊等氾濫想定区域は、津風呂川の河岸が侵食された場合における、家屋の倒壊・流出等の危険性がある区域の目安を示すものですが、個々の家屋の構造・強度特性等の違いから、この区域の境界は厳密ではなく、あくまでも目安であることを留意して下さい。
- 2 基本事項等
- (1) 作成主体 奈良県県土マネジメント部河川整備課
  - (2) 公表年月日 令和5年 月 日
  - (3) 対象となる河川
    - ・紀の川水系津風呂川(実施区間)
    - 左岸 宇陀郡大字陀町大字栗野字ボガイボ1035番地先から紀の川への合流点まで
    - 右岸 宇陀郡大字陀町大字栗野字ボガイボ1057番の1地先から紀の川への合流点まで
  - (4) 算出の前提となる降雨 紀の川流域の48時間総雨量 678mm
  - (5) 関係市町村 宇陀市、吉野町

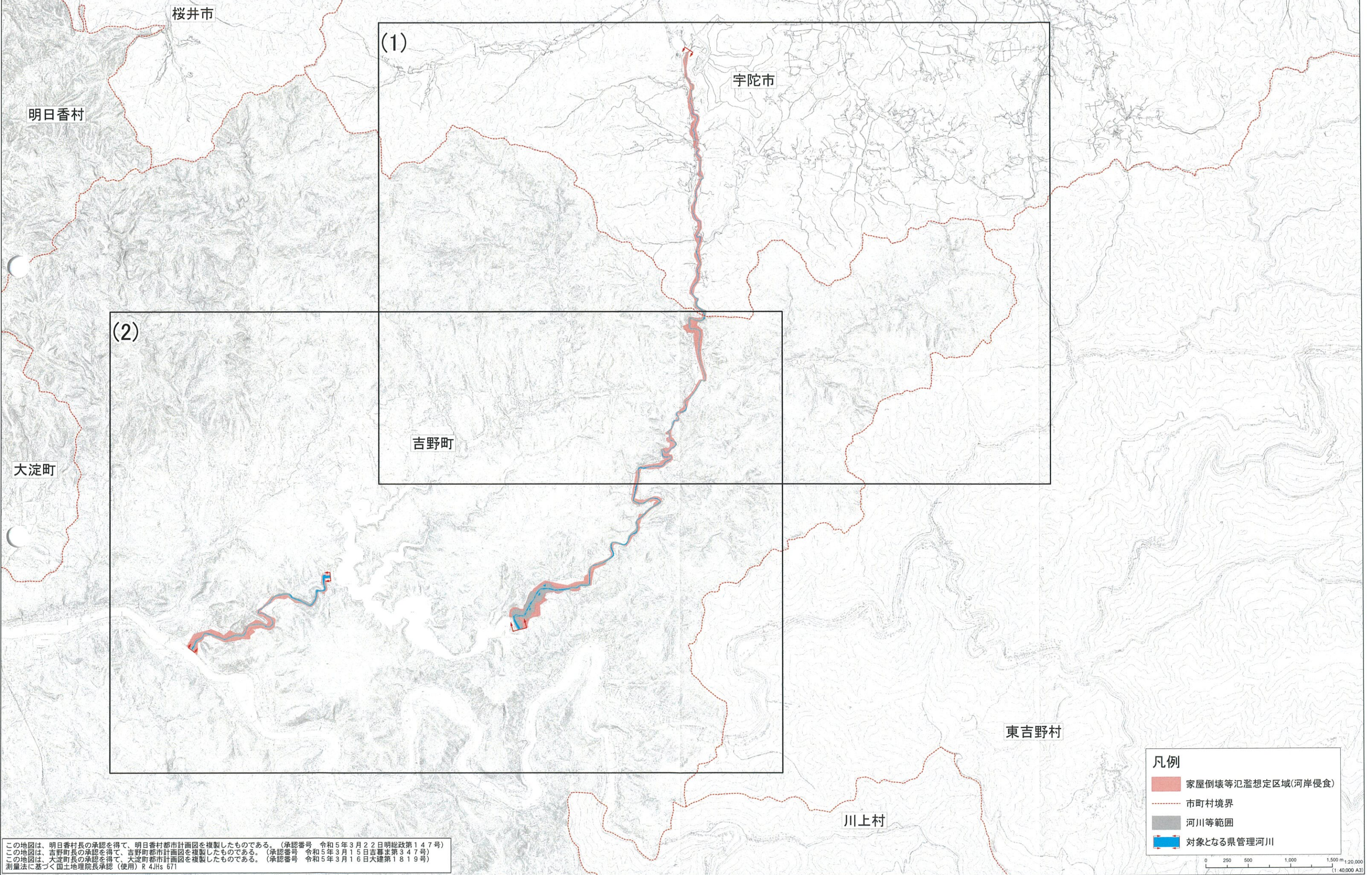


- 凡例
- 家屋倒壊等氾濫想定区域(河岸侵食)
  - 市町村境界
  - 河川等範囲
  - 対象となる県管理河川



この地図は、明日香村長の承認を得て、明日香村都市計画図を複製したものである。(承認番号 令和5年3月22日明総政第147号)  
 この地図は、吉野町長の承認を得て、吉野町都市計画図を複製したものである。(承認番号 令和5年3月15日吉野第347号)  
 この地図は、大淀町長の承認を得て、大淀町都市計画図を複製したものである。(承認番号 令和5年3月16日大建第1819号)  
 測量法に基づく国土地理院長承認(使用)R4JHs671

紀の川水系津風呂川  
洪水浸水想定区域図 図郭割図  
(家屋倒壊等氾濫想定区域(河岸侵食))



この地図は、明日香村長の承認を得て、明日香村都市計画図を複製したものである。(承認番号 令和5年3月22日明総政第147号)  
この地図は、吉野町長の承認を得て、吉野町都市計画図を複製したものである。(承認番号 令和5年3月15日吉幕第347号)  
この地図は、大淀町長の承認を得て、大淀町都市計画図を複製したものである。(承認番号 令和5年3月16日大建第1819号)  
測量法に基づく国土地理院長承認(使用)R 4JHs 671