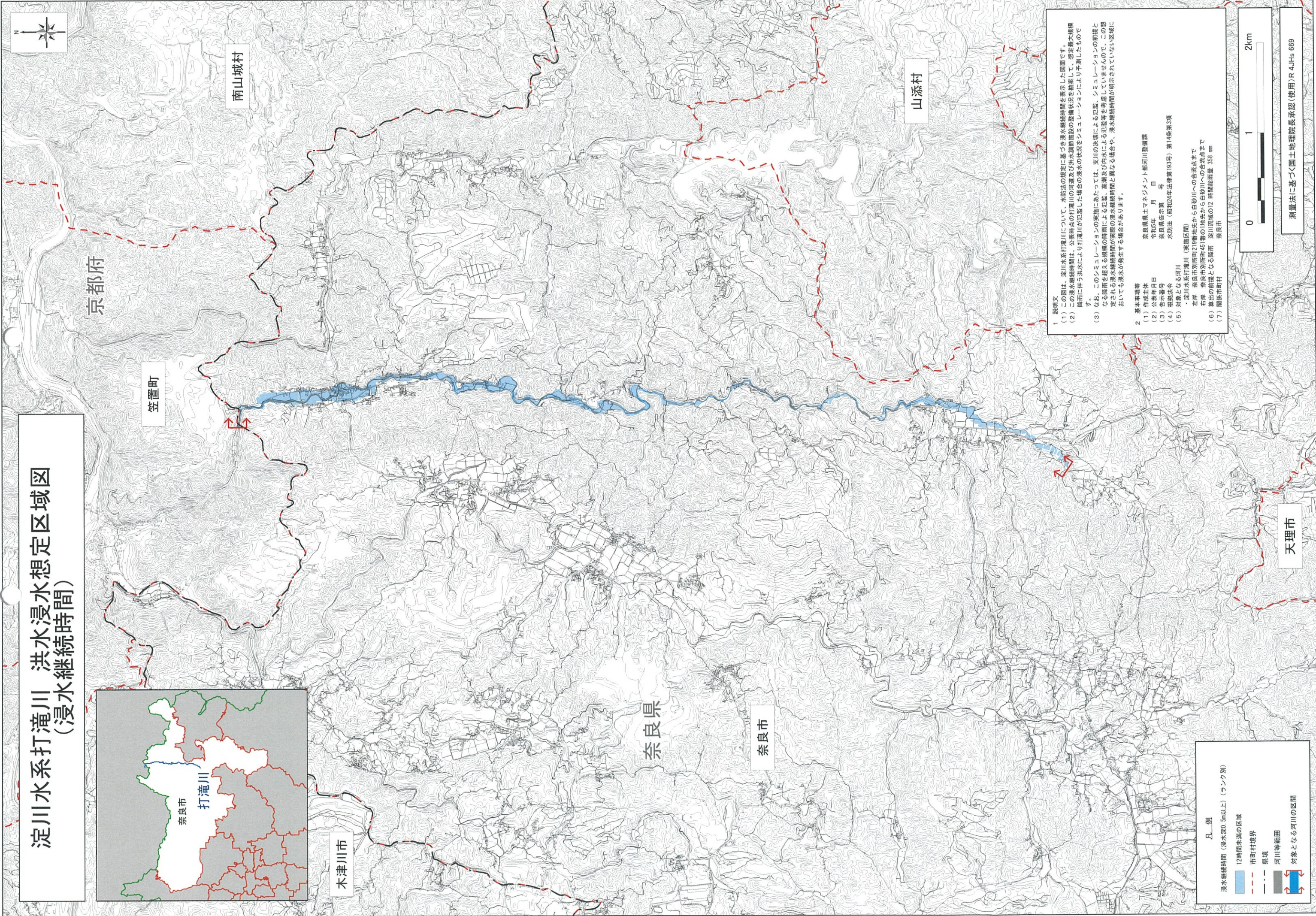
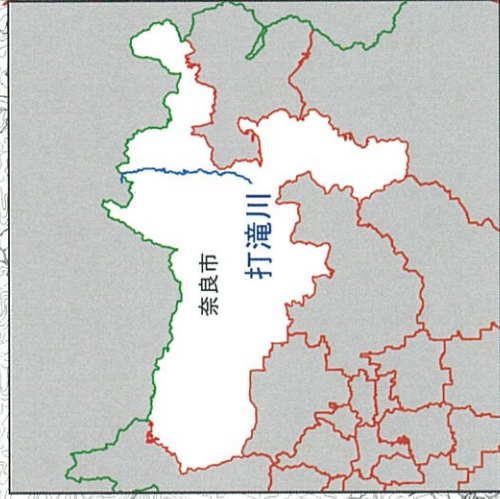


淀川水系打滝川 洪水浸水想定区域図 (浸水継続時間)



凡 例

- 浸水継続時間 (浸水深0.5m以上) (ランク別)
- 12時間未満の区域
- 市町村境界
- 県境
- 河川等範囲
- 対象となる河川の区間

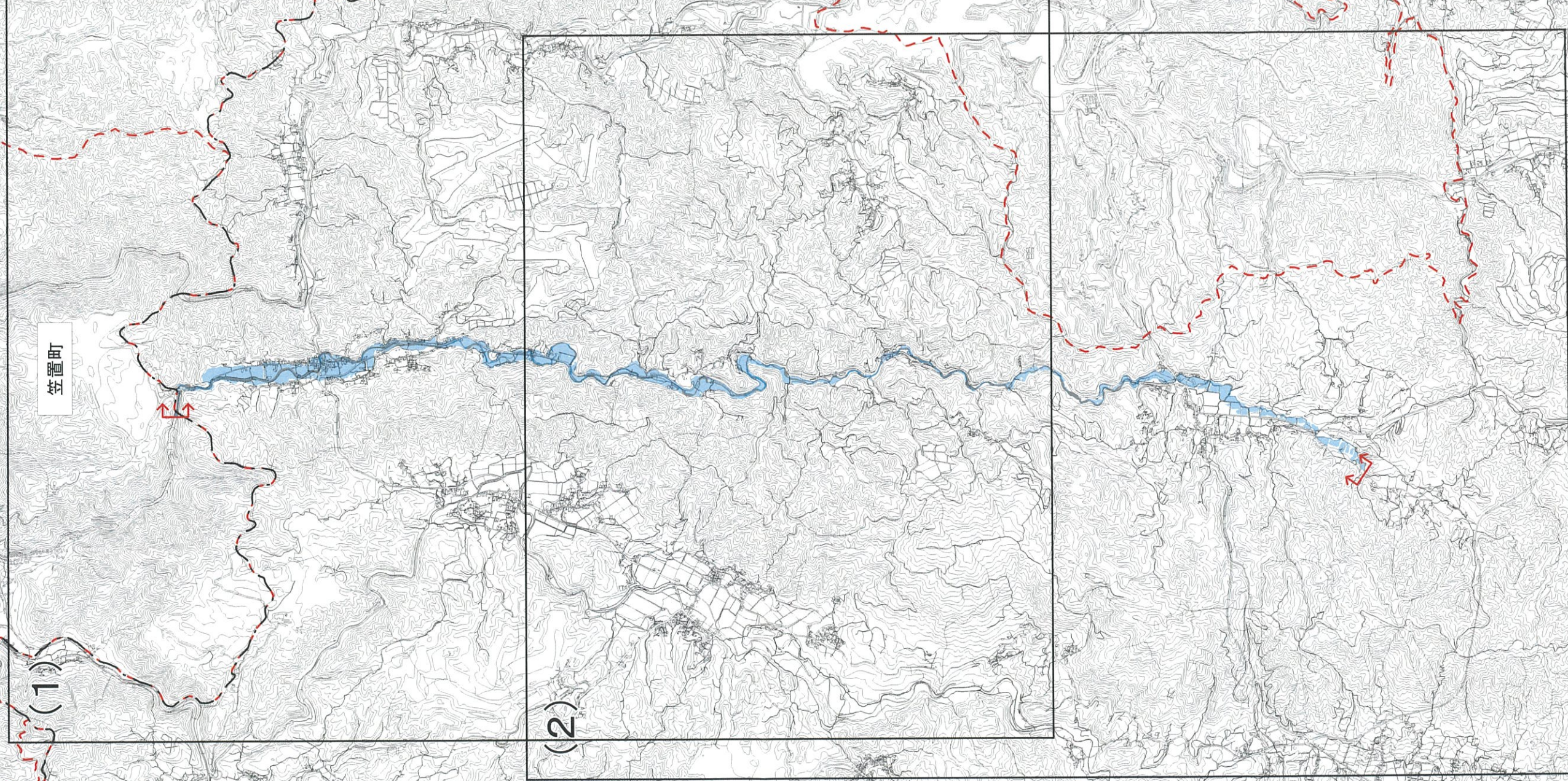
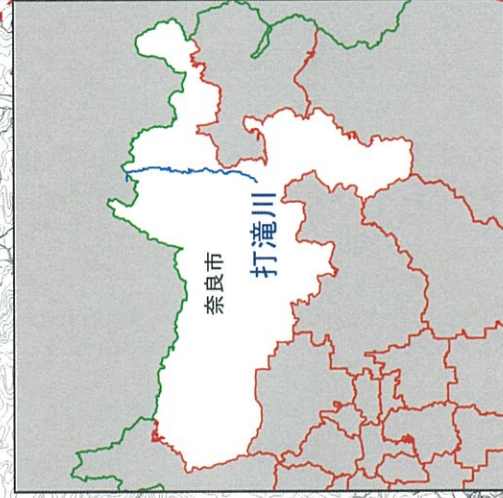
1 説明文
 (1) この図は、淀川水系打滝川について、水防法の規定に基づき浸水継続時間を表示した図面です。
 (2) この浸水継続時間は、公算時点の打滝川の河道及び洪水調節施設の整備状況を勘案して、想定最大規模降雨に伴う洪水により打滝川が氾濫した場合の浸水の状態をシミュレーションにより予測したものです。
 (3) なお、このシミュレーションの実態にあたっては、支川の決壊による氾濫、シミュレーションの前報となる降雨を超える規模の降雨による氾濫、高潮及び内水による氾濫等を考慮していませんので、この想定される浸水継続時間が実際の浸水継続時間と異なる場合や、浸水継続時間が明示されていない区域に於いても浸水が発生する場合があります。

2 基本事項等
 (1) 作成主体 奈良県土木マネジメント部河川整備課
 (2) 公表年月日 令和5年 月 日
 (3) 告示番号 号
 (4) 根拠法令 水防法 (昭和24年法律第193号) 第14条第3項
 (5) 対象となる河川 淀川水系打滝川 (実施区域)
 左岸 奈良市別所町219番地先から白砂川への合流点まで
 右岸 奈良市別所町451番地の1地先から白砂川への合流点まで
 (6) 算出の雨量となる降雨 淀川流域の12時間総雨量 358 mm
 (7) 関係市町村 奈良市 天理市

0 1 2km

測量法に基づき国土地理院長承認(使用)R.4.0Jts 669

淀川水系打滝川 洪水浸水想定区域図 図郭分割図（浸水継続時間）



南山城村

山添村

2km

1

0

測量法に基づく国土地理院最承認(使用)R 4.JHs 669

凡例

- 洪水継続時間（浸水深0.5m以上）（ランク別）
- 12時間未満の区域
- 市町村境界
- 県境
- 河川等範囲
- 対象となる河川の区間