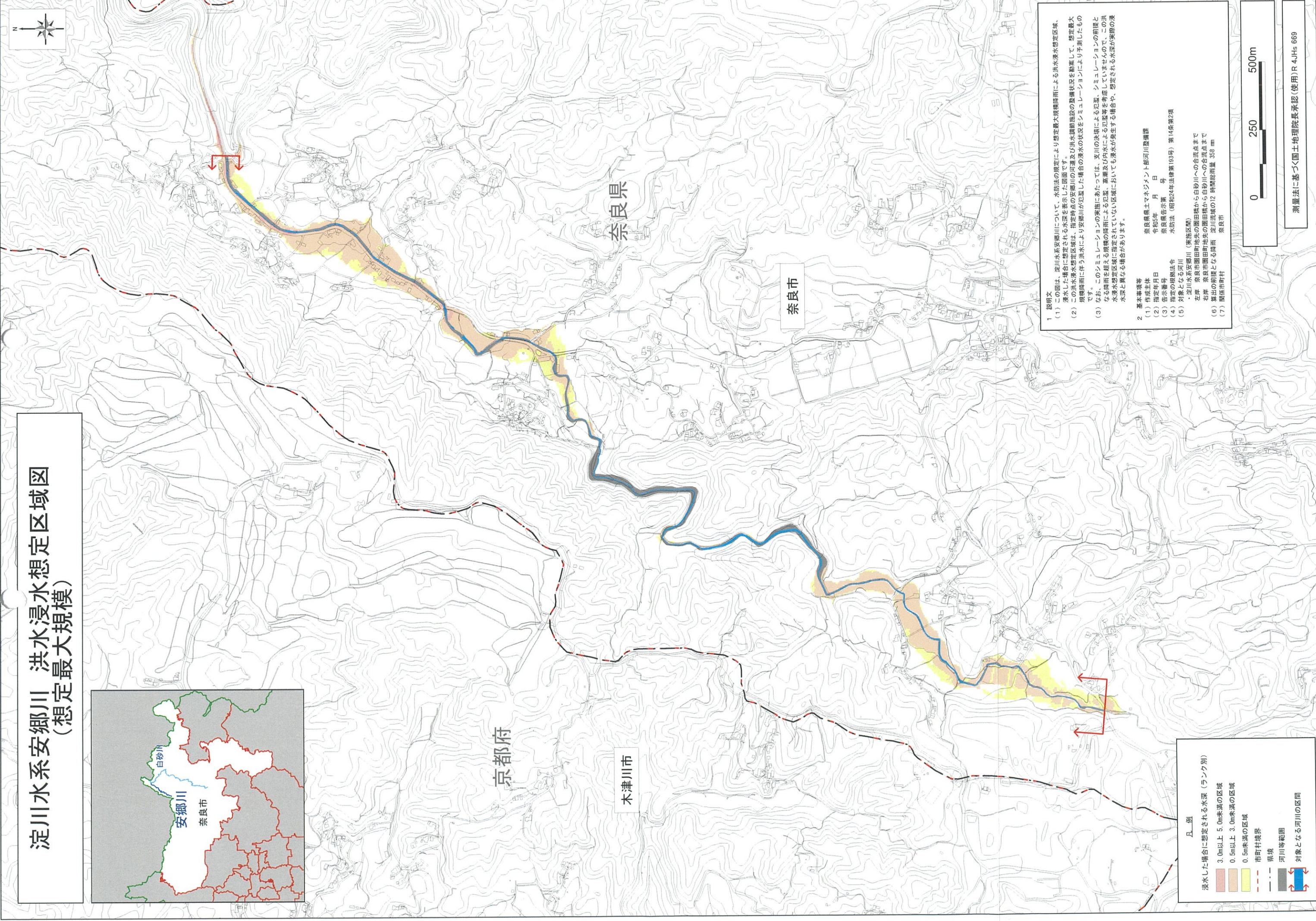


淀川水系安郷川 洪水浸水想定区域図 (想定最大規模)



凡 例

- 浸水した場合に想定される水深(ランク別)
- 3.0m以上 5.0m未満の区域
- 0.5m以上 3.0m未満の区域
- 0.5m未満の区域
- 市町村境界
- 県境
- 河川等範囲
- 対象となる河川の区間

1 説明文

- (1) この図は、淀川水系安郷川について、水防法の規定により想定最大規模降雨による洪水浸水想定区域、浸水した場合に想定される水深を表示した図面です。
- (2) この洪水浸水想定区域は、指定時点の安郷川の河道及び洪水調節施設の整備状況を勘案して、想定最大規模降雨に伴う洪水により安郷川が氾濫した場合の浸水の状況をシミュレーションにより予測したものです。
- (3) なお、このシミュレーションの前提にあたっては、支川の決壊による氾濫、シミュレーションの前段となる降雨を超える降雨の降雨による氾濫、高潮及び内水による氾濫等を考慮していませんので、この洪水浸水想定区域に指定されていない区域においても洪水が発生する場合は、想定される水深が実際の浸水深と異なる場合があります。

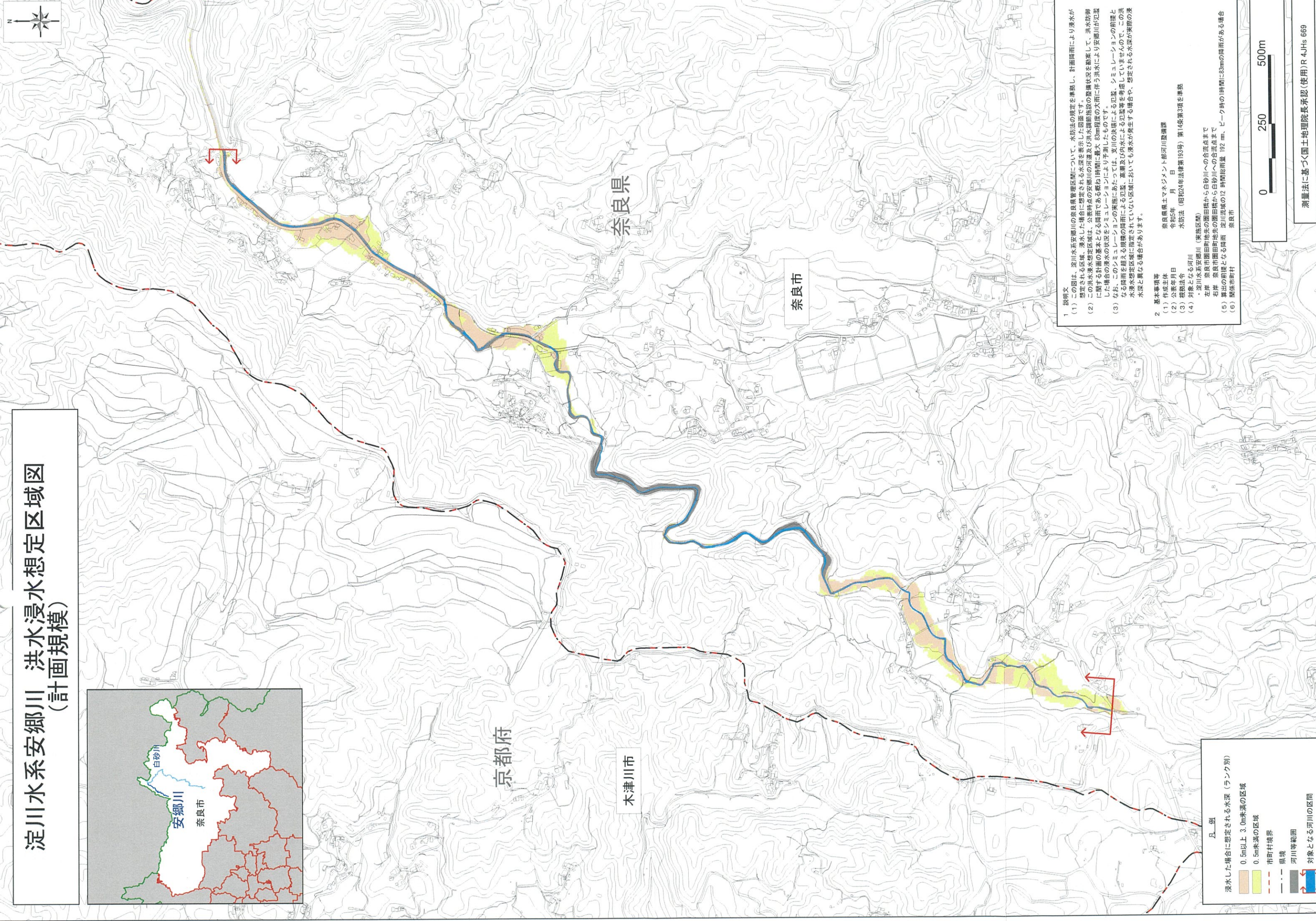
2 基本事項等

- (1) 作成主体 奈良県土木マネジメント部河川整備課
- (2) 指定年月日 令和6年 月 日
- (3) 告示番号 号
- (4) 指定の根拠法令 水防法(昭和24年法律第103号)第14条第2項
- (5) 対象となる河川 淀川水系安郷川(香梅区間)
- (6) 算出の前提となる降雨 奈良市園田町地区の園田橋から白砂川への合流点まで右岸 奈良市園田町地区の園田橋から白砂川への合流点まで左岸 淀川流域の12時間総雨量 358 mm
- (7) 関係市町村 奈良市



測量法に基づく国土地理院院長承認(使用)R 4UHs 669

淀川水系安郷川 洪水浸水想定区域図 (計画規模)



凡 例

- 浸水した場合に想定される水深 (ランクク別)
- 0.5m以上 3.0m未満の区域
- 0.5m未満の区域
- 市町村境界
- 県境
- 河川等範囲
- 対象となる河川の区間

1 説明文

(1) この図は、淀川水系安郷川の奈良県管理区間について、水防法の規定を準拠し、計画降雨により浸水が想定される区域、浸水した場合に想定される水深を表示した図面です。

(2) この洪水浸水想定区域は、公称時々の安郷川の河道及び洪水調節施設の整備状況を勘案して、洪水防衛に関する計画の基となる降雨である概ね1時間雨量63mm程度の大雨に伴う洪水により安郷川が氾濫した場合の浸水の状況をシミュレーションにより予測したものです。

(3) なお、このシミュレーションの実施にあたっては、支川の流域による氾濫、シミュレーションの前段となる降雨を超える規模の降雨による氾濫、高潮及び内水による氾濫等を考慮していませんので、この洪水浸水想定区域に指定されていない区域においても浸水が発生する場合があります。

2 基本事項

(1) 作成主体 奈良県土木マネジメント部河川整備課
令和5年 月 日

(2) 公表年月日 令和5年 月 日

(3) 根拠法令 水防法 (昭和24年法律第193号) 第14条第5項を準拠

(4) 対象となる河川 淀川水系安郷川 (家徳区間)
左岸 奈良市園田町地先の園田橋から白砂川への合流点まで
右岸 奈良市園田町地先の園田橋から白砂川への合流点まで

(5) 算出の前段となる降雨 淀川流域の12時間総雨量 192 mm、ピーク時の1時間に83mmの降雨がある場合

(6) 関係市町村 奈良市 園田町

0 250 500m

測量法に基づく国土地理院長承認(使用)R 4JHs 669