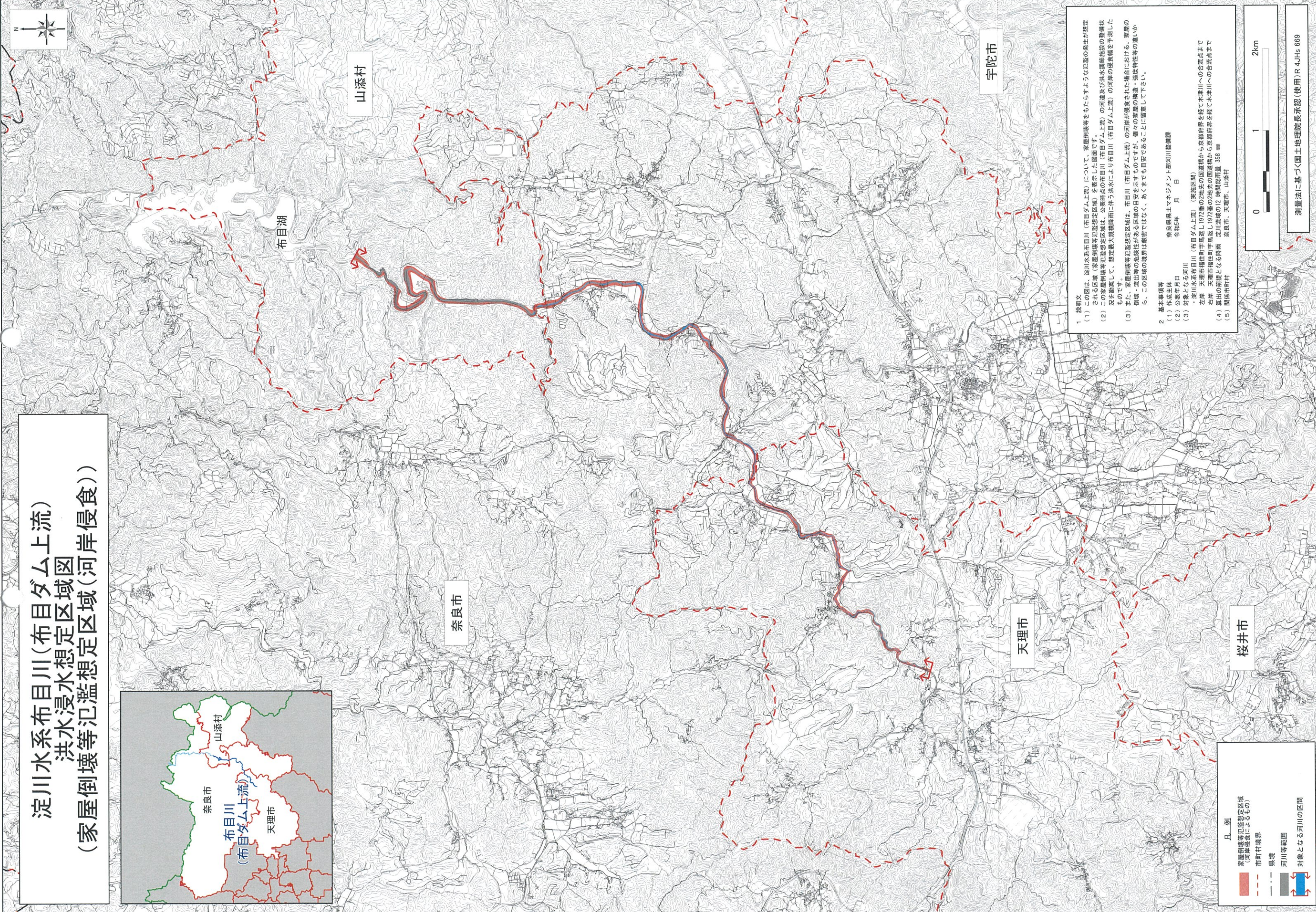
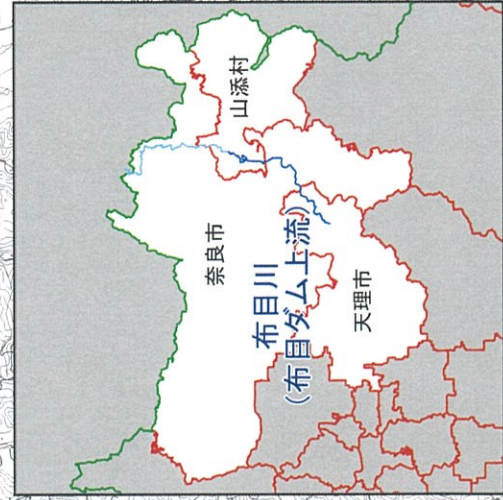


淀川水系布目川(布目ダム上流) 洪水浸水想定区域図 (家屋倒壊等氾濫想定区域(河岸侵食))



1 説明文
 (1) この図は、淀川水系布目川(布目ダム上流)において、家屋倒壊等をきたらうような氾濫の発生が想定される区域(家屋倒壊等氾濫想定区域)を表示した図面です。
 (2) この家屋倒壊等氾濫想定区域は、公表時点の布目川(布目ダム上流)の河道及び洪水調節施設の整備状況を勘案して、想定最大規模降雨に伴う洪水により布目川(布目ダム上流)の河岸の侵食幅を予測したものです。
 (3) また、家屋倒壊等氾濫想定区域は、布目川(布目ダム上流)の河岸が侵食された場合における、家屋の倒壊・流出等の危険性がある区域の目安を示すものですが、個々の家屋の構造・強度特性等の違いから、この区域の境界は厳密ではなく、あくまでも目安であることを留意して下さい。

2 基本事項等
 (1) 作成主体 奈良県土木マネジメント部河川整備課
 (2) 公表年月日 令和5年 月 日
 (3) 対象となる河川
 ・淀川水系布目川(家屋区間)
 ・天理市福住町宇屋返し1972線の2地区の国道橋から京都府界を経て木津川への合流点まで
 ・左岸 天理市福住町宇屋返し1972線の2地区の国道橋から京都府界を経て木津川への合流点まで
 (4) 算出の前提となる降雨 淀川流域の12 時間総雨量 358 mm
 (5) 関係市町村 奈良市、天理市、山添村

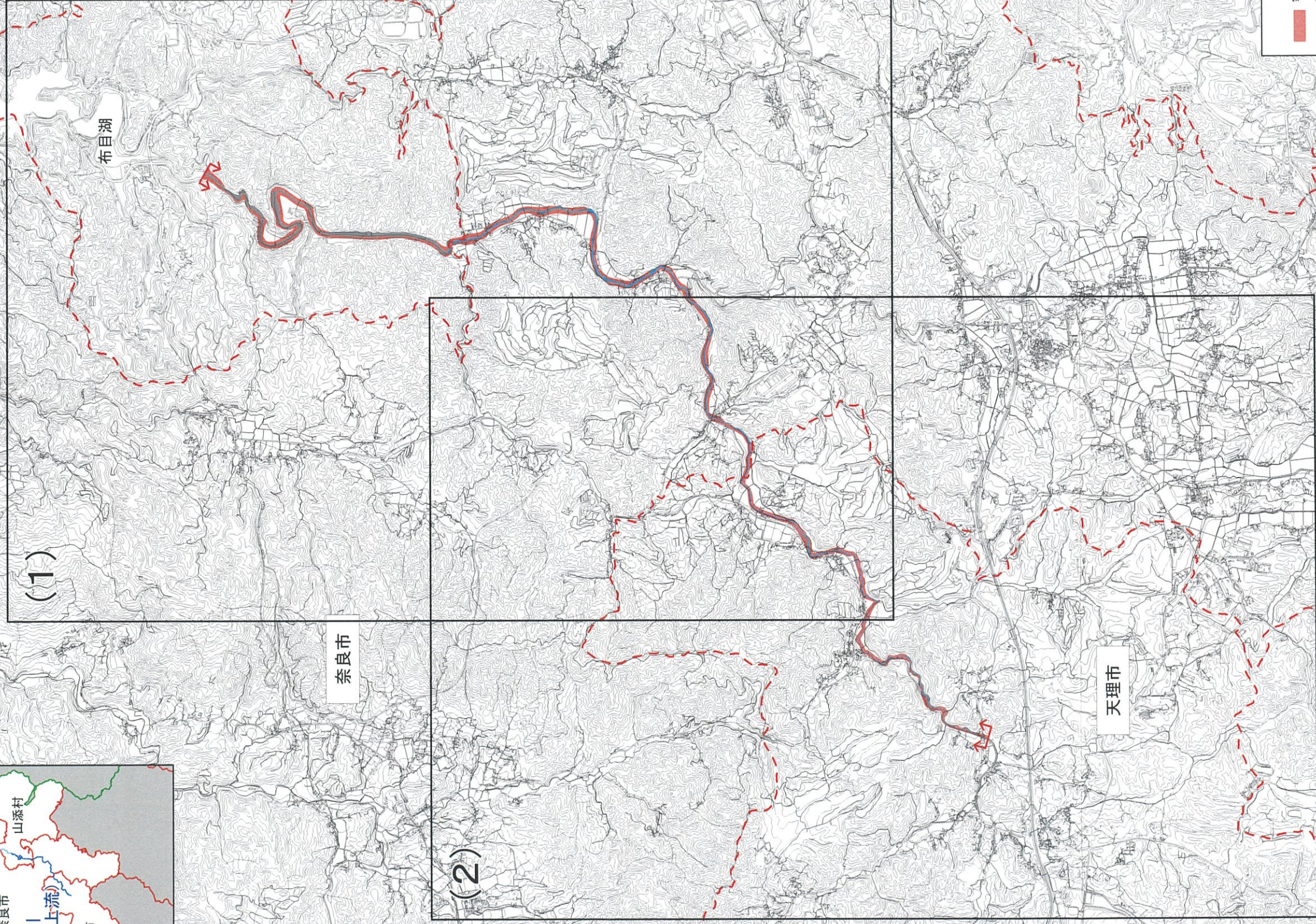
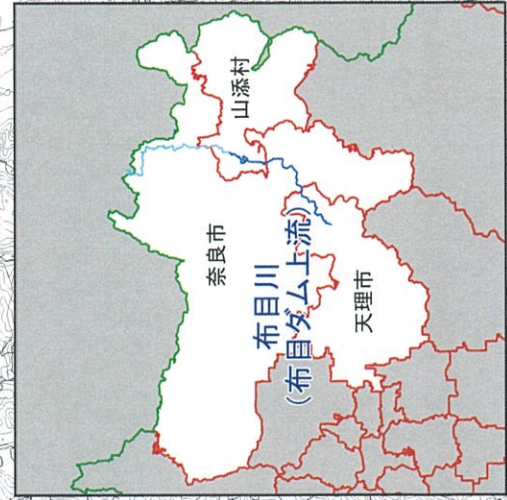
凡例

- 家屋倒壊等氾濫想定区域(河岸侵食によるもの)
- 市町村境界
- 県境
- 河川等範囲
- 対象となる河川の区間



測量法に基づき(国土地理院長承認(使用)R.4.JHs.669)

淀川水系布目川(布目ダム上流)
洪水浸水想定区域図
図郭割図(家屋倒壊等氾濫想定区域(河岸侵食))



凡例
家屋倒壊等氾濫想定区域
(河岸侵食によるもの)
市町村境界
県境
河川等範囲
対象となる河川の区間



測量法に基づく国土地理院長承認(使用R 4.1Hs 669)