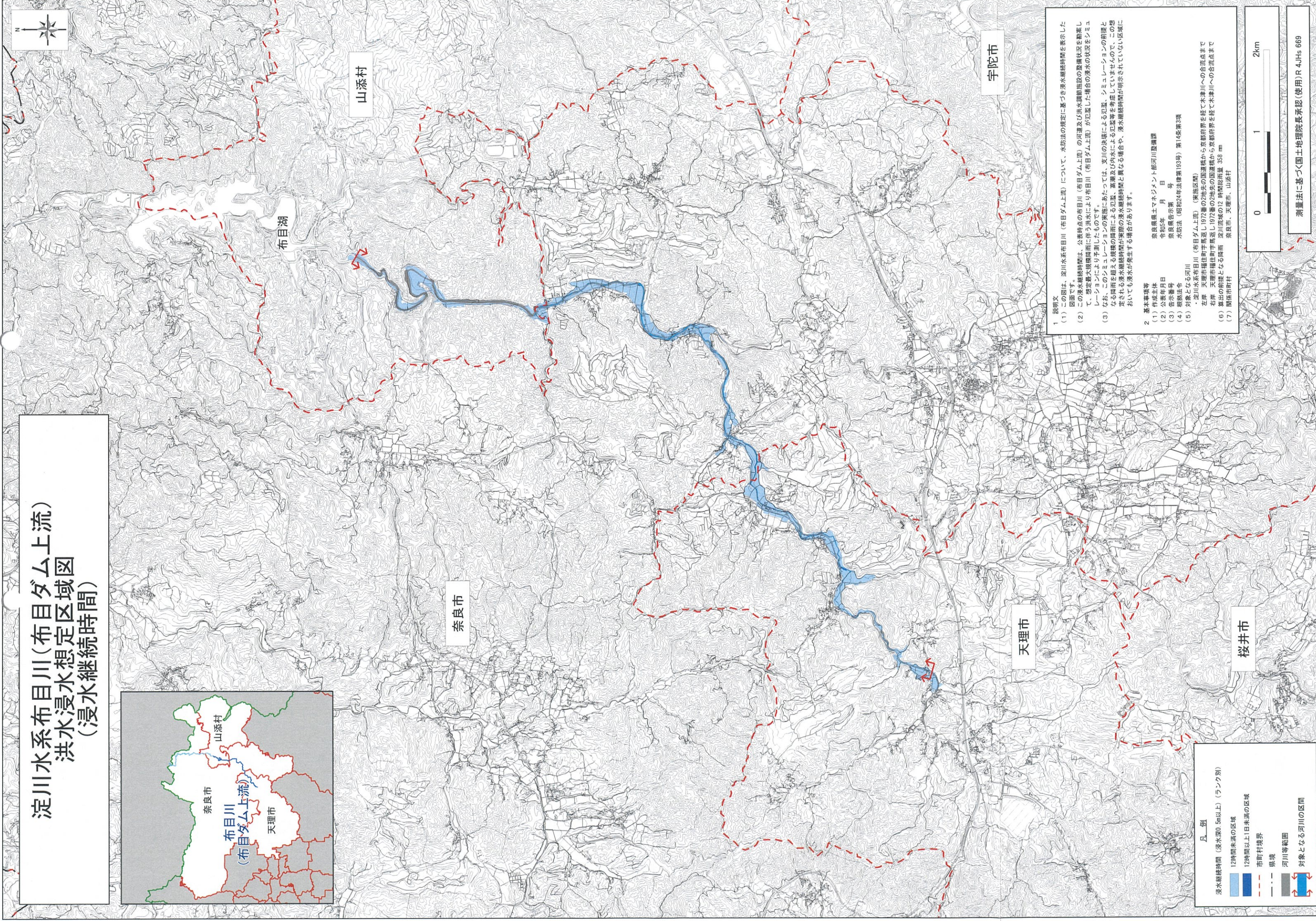


淀川水系布目川(布目ダム上流) 洪水浸水想定区域図 (浸水継続時間)



1 説明文
 (1) この図は、淀川水系布目川(布目ダム上流)について、水防法の規定に基づき浸水継続時間を表示した図面です。
 (2) この浸水継続時間は、公表時点の布目川(布目ダム上流)の河道及び洪水調節施設の状態を勘案し、想定最大継続降雨に伴う洪水により布目川(布目ダム上流)が冠水した場合の浸水の状況をシミュレーションにより予測したものです。
 (3) なお、このシミュレーションの前提にあたっては、支川の決壊による氾濫、シミュレーションの前提となる降雨を超える規模の降雨による氾濫、高潮及び内水による氾濫等を考慮していませんので、この想定される浸水継続時間が実際の浸水継続時間と異なる場合や、浸水継続時間が明示されていない区域においても浸水が発生する場合があります。

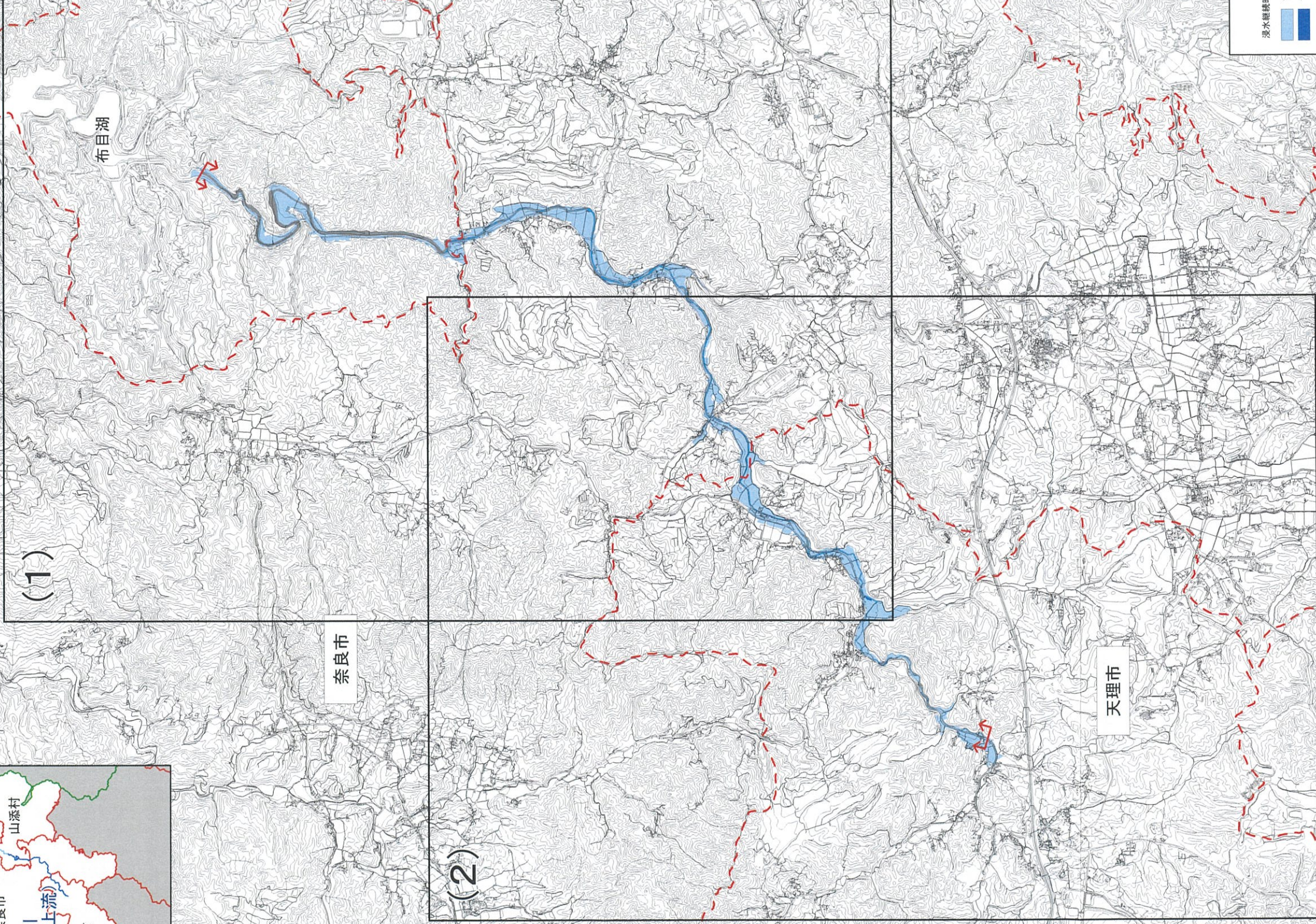
2 基本事項等
 (1) 作成主体 奈良県土木マネジメント部河川整備課
 (2) 作成年月日 令和5年 月 日
 (3) 告示番号 奈良県告示第 号
 (4) 相拠法令 水防法(昭和24年法律第193号)第14条第3項
 (5) 対象となる河川 淀川水系布目川(布目ダム上流)(浸水区域)
 (6) 算出の前提となる降雨 左岸 天理市境野字馬返し197番の2地先の国道橋から京都府界を経て木津川への合流点まで
 右岸 天理市境野字馬返し197番の2地先の国道橋から京都府界を経て木津川への合流点まで
 (7) 関係市町村 天理市、天理市、山添村、桜井市、宇陀市



凡 例

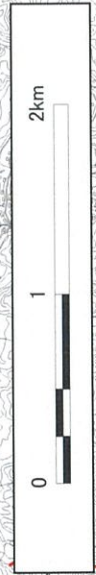
- 浸水継続時間(浸水深0.5m以上)(ランク別)
 - 12時間未満の区域 (Blue shaded area)
 - 12時間以上1日未満の区域 (Dark blue shaded area)
- 市町村境界 (Red dashed line)
- 県境 (Black dashed line)
- 河川等範囲 (Blue line)
- 対象となる河川の区間 (Red double-headed arrow)

淀川水系布目川(布目ダム上流)
洪水浸水想定区域図
図郭分割図(浸水継続時間)



凡例

- 浸水継続時間(浸水深0.5m以上)(ランク別)
- 12時間未満の区域
- 12時間以上1日未満の区域
- 市町村境界
- 県境
- 河川等範囲
- 対象となる河川の区間



測量法に基づく国土地理院長承認(使用R 4JHs 669)