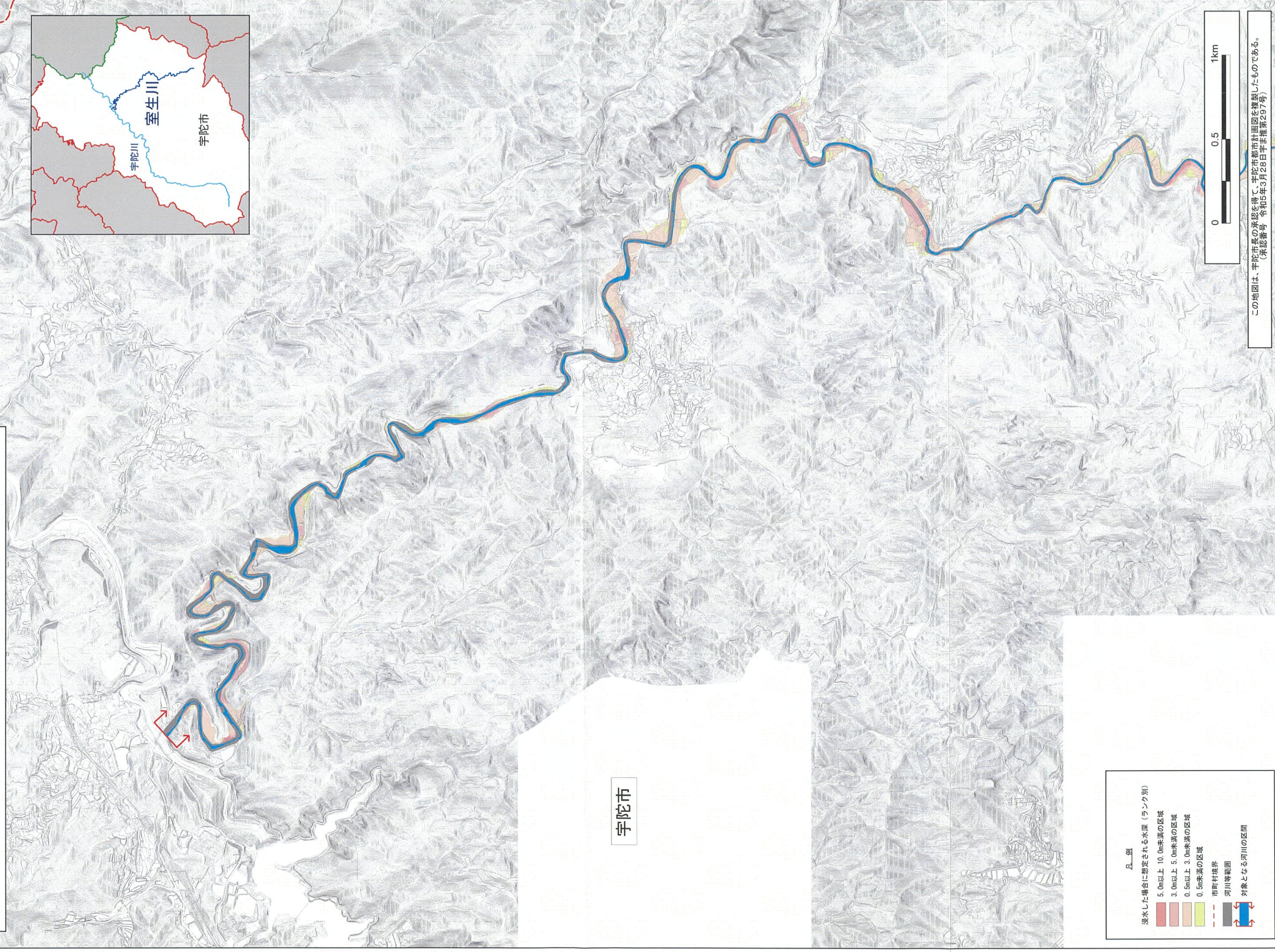
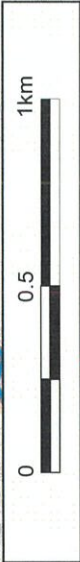


淀川水系室生川 洪水浸水想定区域図（1）
（想定最大規模）



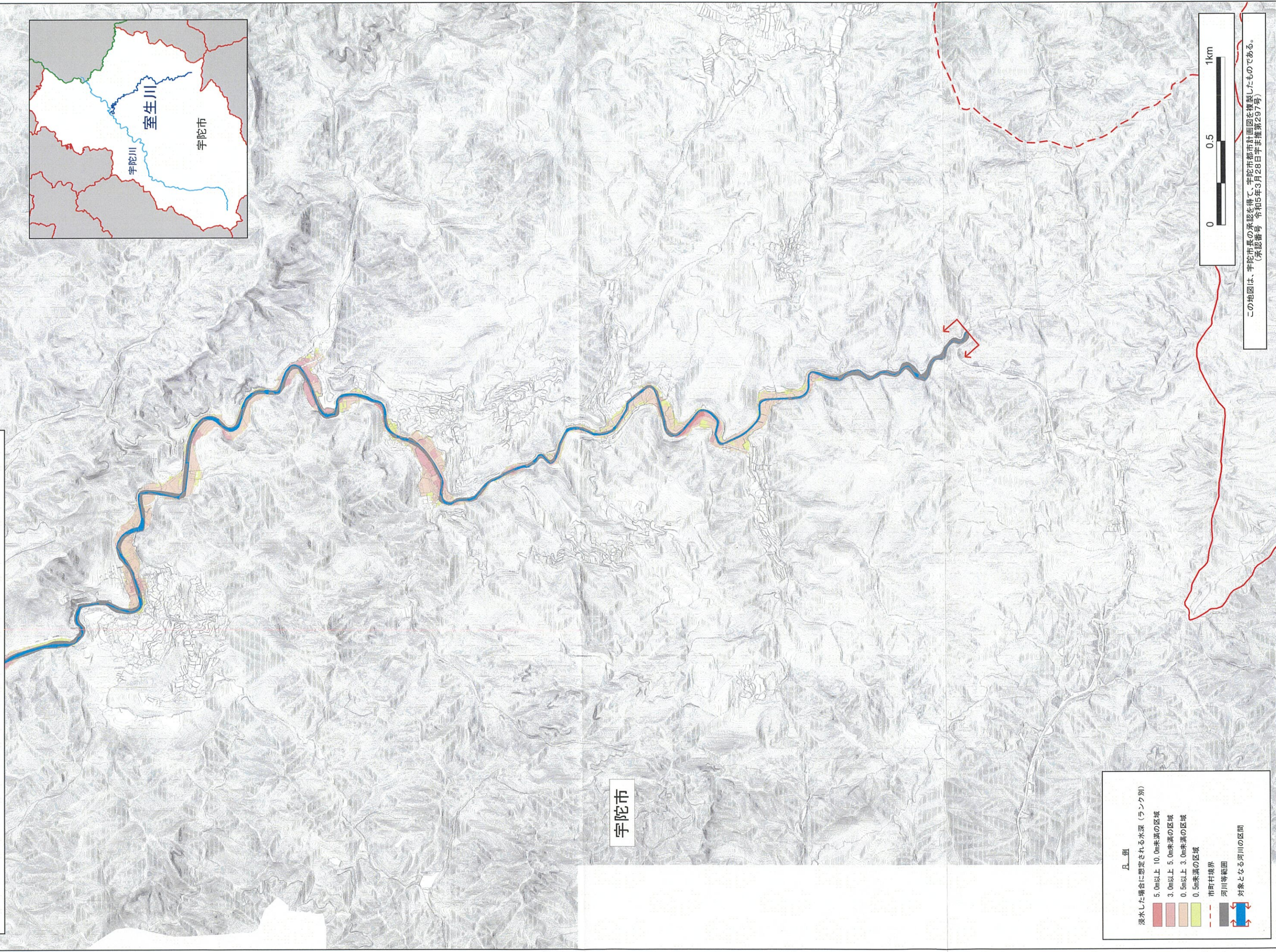
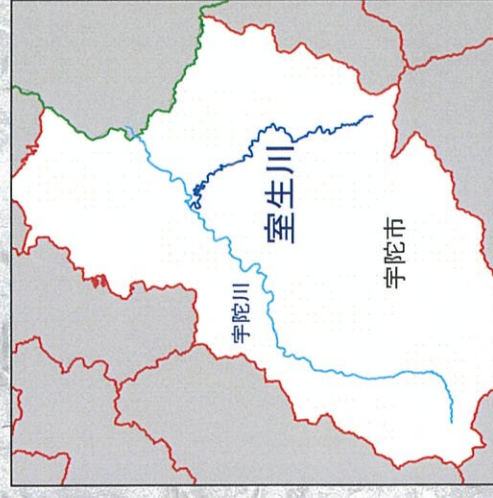
宇陀市

- 凡 例
- 浸水した場合に想定される水深（ランク別）
 - 5.0m以上 10.0m未満の区域
 - 3.0m以上 5.0m未満の区域
 - 0.5m以上 3.0m未満の区域
 - 0.5m未満の区域
 - 市町村境界
 - 河川等範囲
 - 対象となる河川の区間



この地図は、宇陀市長の承認を得て、宇陀市都市計画図を複製したものである。
（承認番号 令和5年3月28日宇ま推第297号）

淀川水系室生川 洪水浸水想定区域図（2）
（想定最大規模）



宇陀市

凡 例

- 浸水した場合に想定される水深（ランゲル別）
- 5.0m以上 10.0m未満の区域
- 3.0m以上 5.0m未満の区域
- 0.5m以上 3.0m未満の区域
- 0.5m未満の区域
- 市町村境界
- 河川等範囲
- 対象となる河川の区間

この地図は、宇陀市長の承認を得て、宇陀市都市計画図を複製したものである。
（承認番号 令和5年3月28日宇ま推第297号）