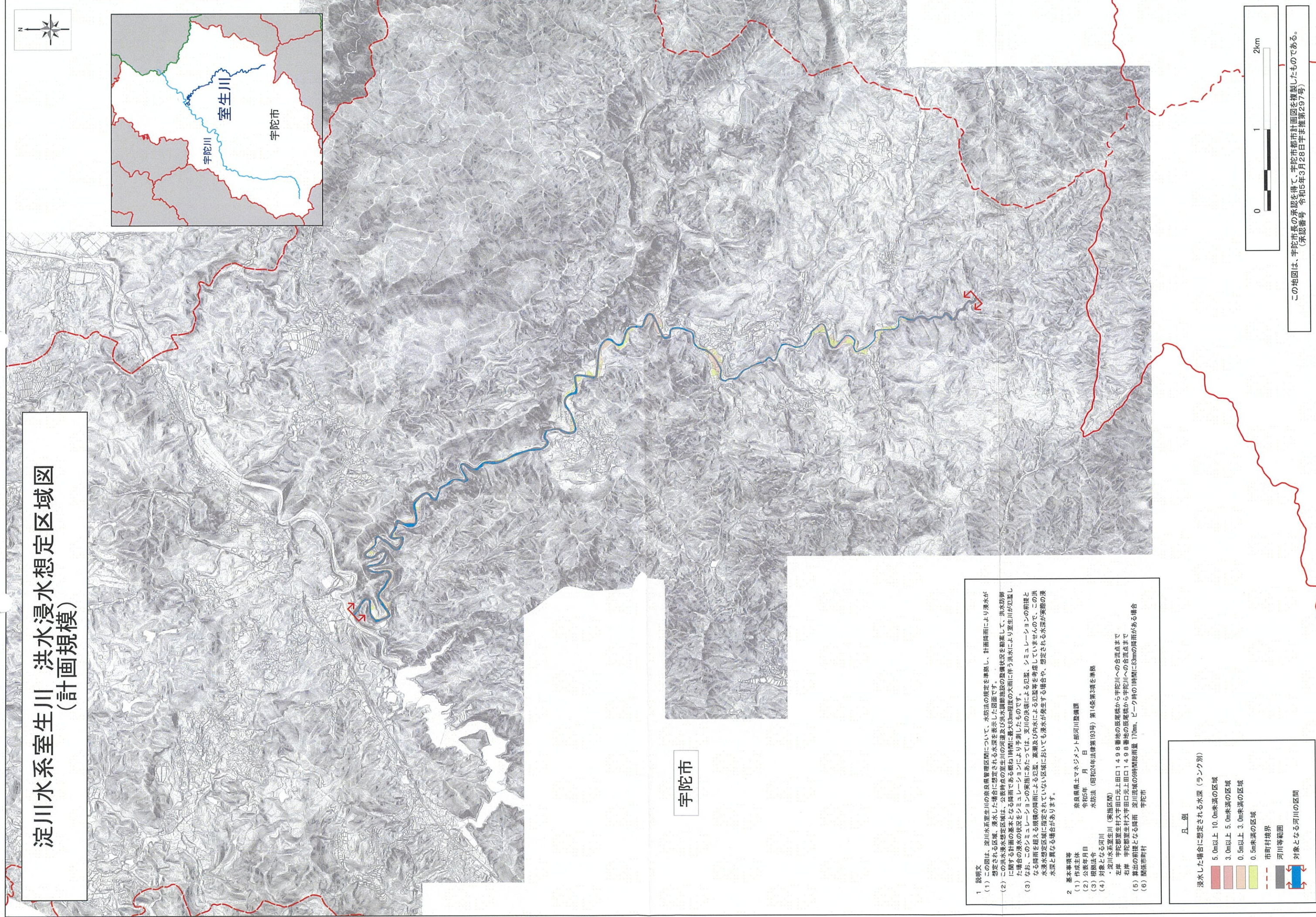


淀川水系室生川 洪水浸水想定区域図 (計画規模)



宇陀市

1 説明文
 (1) この図は、淀川水系室生川の奈良県管理区域について、水防法の規定を準拠し、計画降雨により浸水が想定される区域、浸水した場合に想定される水深を表示した図面です。
 (2) この洪水浸水想定区域は、公営時点の室生川の河運及び洪水調節施設の整備状況を勘案して、洪水防備に関する計画の基本となる降雨である概ね1時間に最大83mm程度の大雨に伴う洪水により室生川が氾濫した場合の浸水の状況をシミュレーションにより予測したものです。
 (3) なお、このシミュレーションの実施にあたっては、室川の流域による氾濫、シミュレーションの前後となる降雨を超える規模の降雨による氾濫、高潮及び内水による氾濫等を考慮していませんので、この洪水浸水想定区域は指定されていない区域においても浸水が発生する場合があります。
 水深と異なる場合があります。

2 基本事項等
 (1) 作成主体 奈良県土木マネジメント部河川整備課
 令和5年 月 日
 (2) 公表年月日
 (3) 根拠法令 水防法（昭和24年法律第189号）第14条第3項を準拠
 (4) 対象となる河川 ・淀川水系室生川（実施区域）
 左岸 宇陀郡室生村大字田口元上田口149番地の底層橋から宇陀川への合流点まで
 右岸 宇陀郡室生村大字田口元上田口149番地の底層橋から宇陀川への合流点まで
 (5) 算出の前提となる降雨 淀川流域の8時間総雨量 170mm、ピーク時の1時間に83mmの降雨がある場合
 (6) 関係市町村 宇陀市

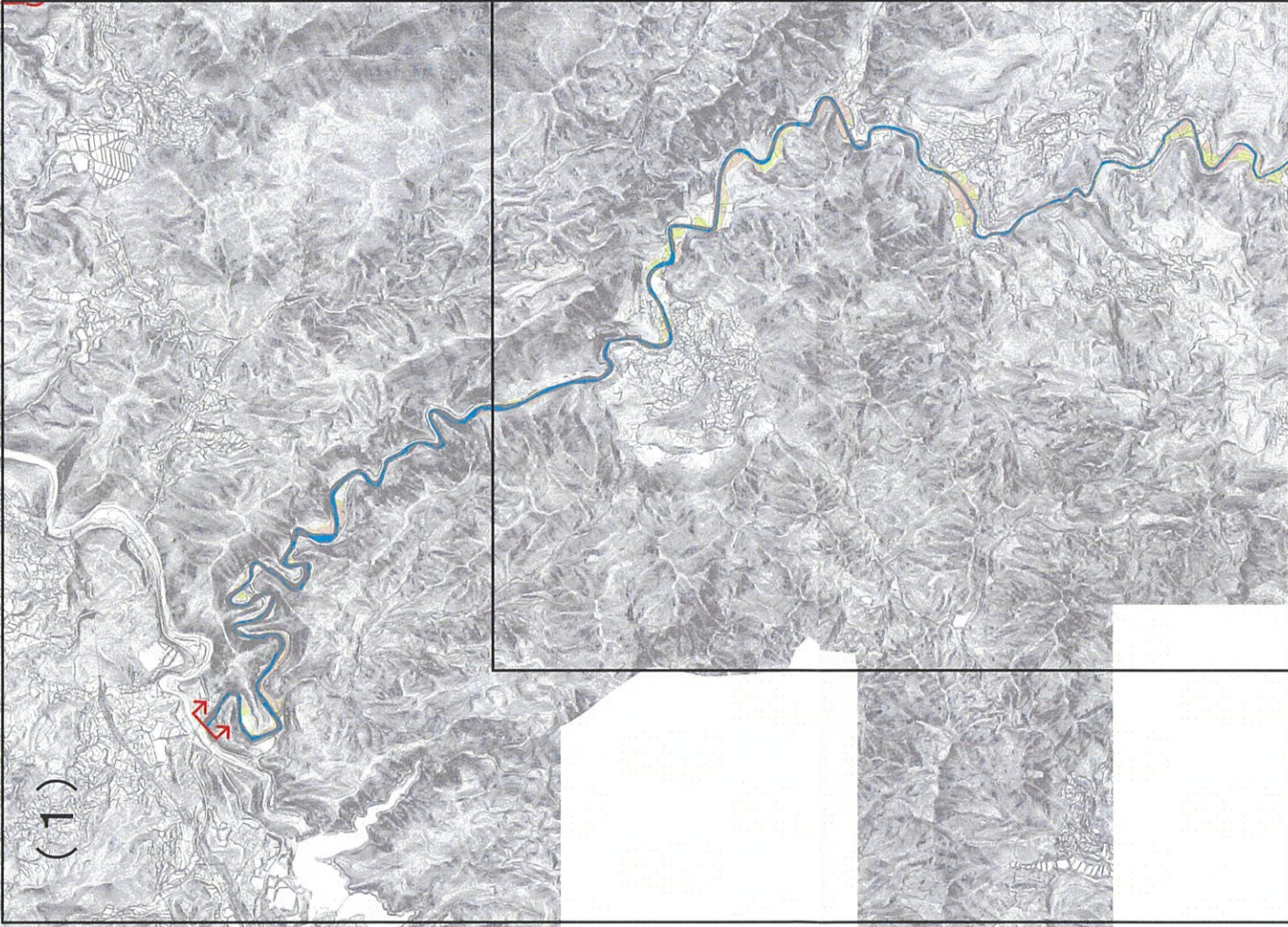
凡 例

浸水した場合に想定される水深（ランク別）	対象となる河川の区間
5.0m以上 10.0m未満の区域	市町村境界
3.0m以上 5.0m未満の区域	河川等範囲
0.5m以上 3.0m未満の区域	
0.5m未満の区域	



この地図は、宇陀市長の承認を得て、宇陀市都市計画図を複製したものである。
 (承認番号 令和5年3月28日宇ま計第297号)

淀川水系室生川 洪水浸水想定区域図
 図郭割図(計画規模)



宇陀市

- 凡例
- 浸水した場合に想定される水深(ランク別)
 - 5.0m以上 10.0m未満の区域
 - 3.0m以上 5.0m未満の区域
 - 0.5m以上 3.0m未満の区域
 - 0.5m未満の区域
 - 市町村境界
 - 河川等範囲
 - 対象となる河川の区間



この地図は、宇陀市長の承認を得て、宇陀市都市計画図を複製したものである。
 (承認番号 令和5年3月28日宇字推第297号)