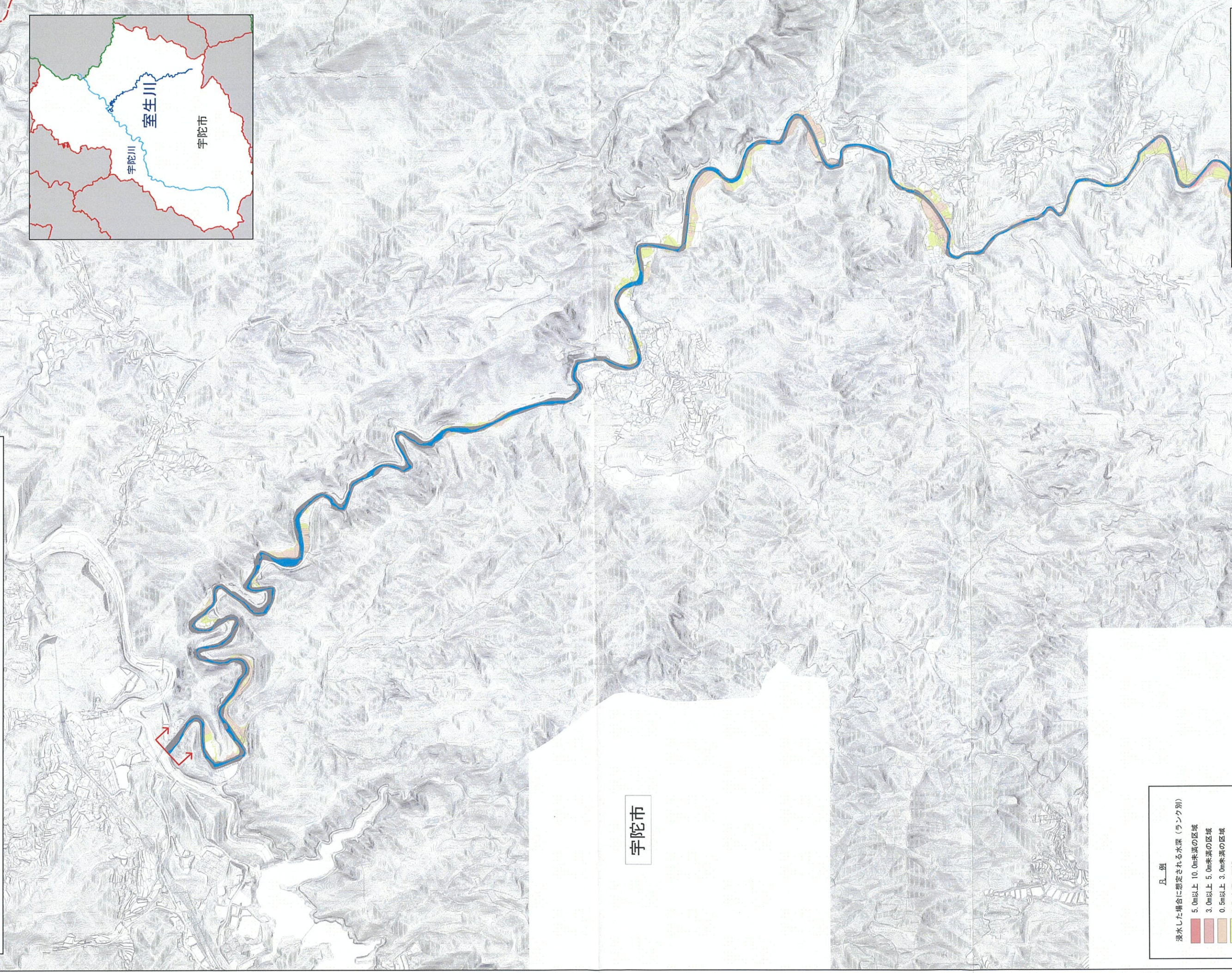


淀川水系室生川 洪水浸水想定区域図(1) (計画規模)

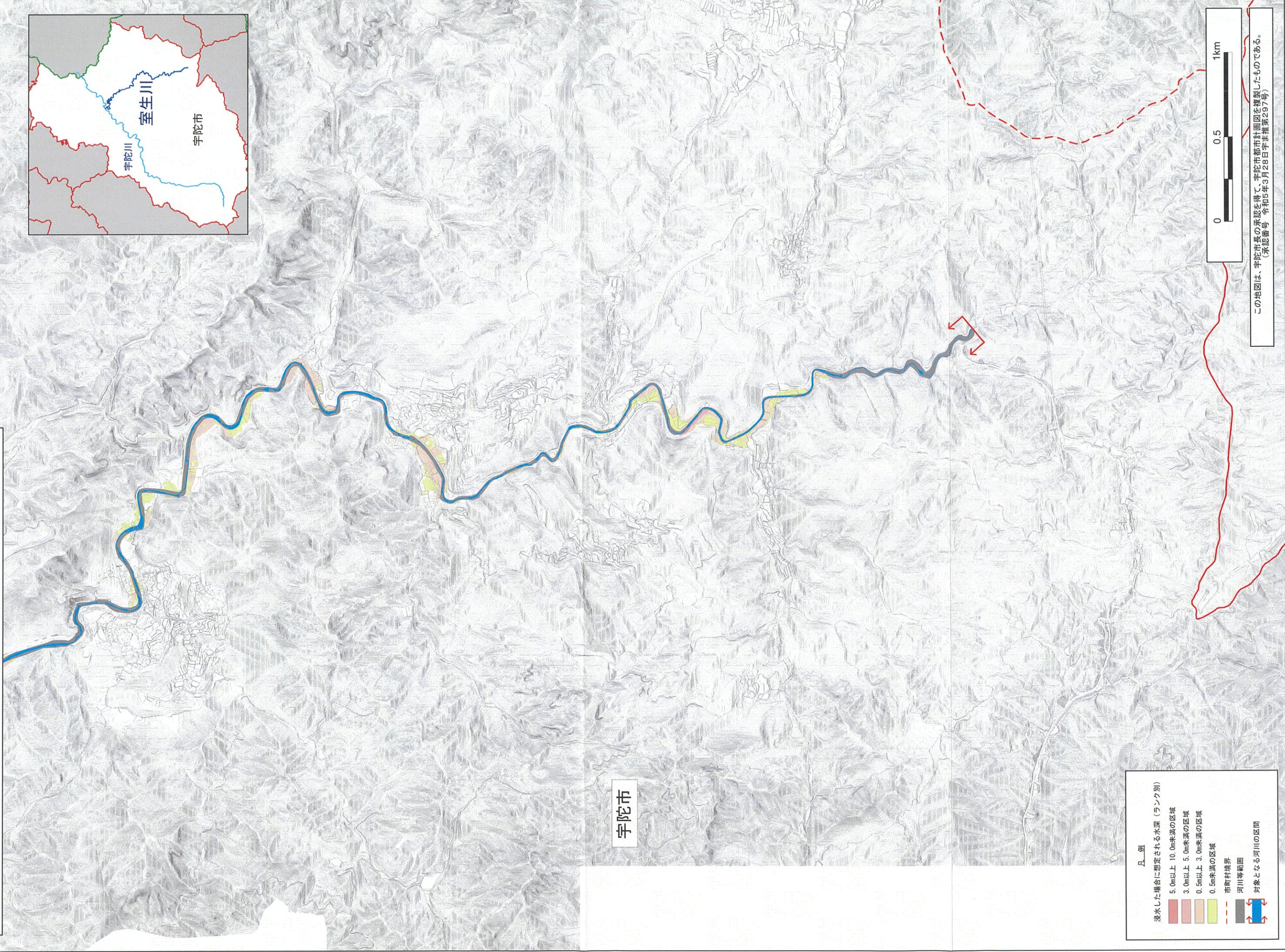


宇陀市

- 凡例
- 浸水した場合に想定される水深(ランク別)
- 5.0m以上 10.0m未満の区域
 - 3.0m以上 5.0m未満の区域
 - 0.5m以上 3.0m未満の区域
 - 0.5m未満の区域
- 市町村境界
河川等範囲
- 対象となる河川の区間

この地図は、宇陀市長の承認を得て、宇陀市都市計画図を複製したものである。
(承認番号 令和5年3月28日宇手推第297号)

淀川水系室生川 洪水浸水想定区域図(2)
(計画規模)



宇陀市

- 凡例
- 浸水した場合に想定される水深(ランク別)
 - 5.0m以上 10.0m未満の区域
 - 3.0m以上 5.0m未満の区域
 - 0.5m以上 3.0m未満の区域
 - 0.5m未満の区域
 - 市町村境界
 - 河川等範囲
 - 対象となる河川の区間



この地図は、宇陀市長の承認を得て、宇陀市都市計画図を複製したものである。
(承認番号 令和5年3月28日宇字推第297号)