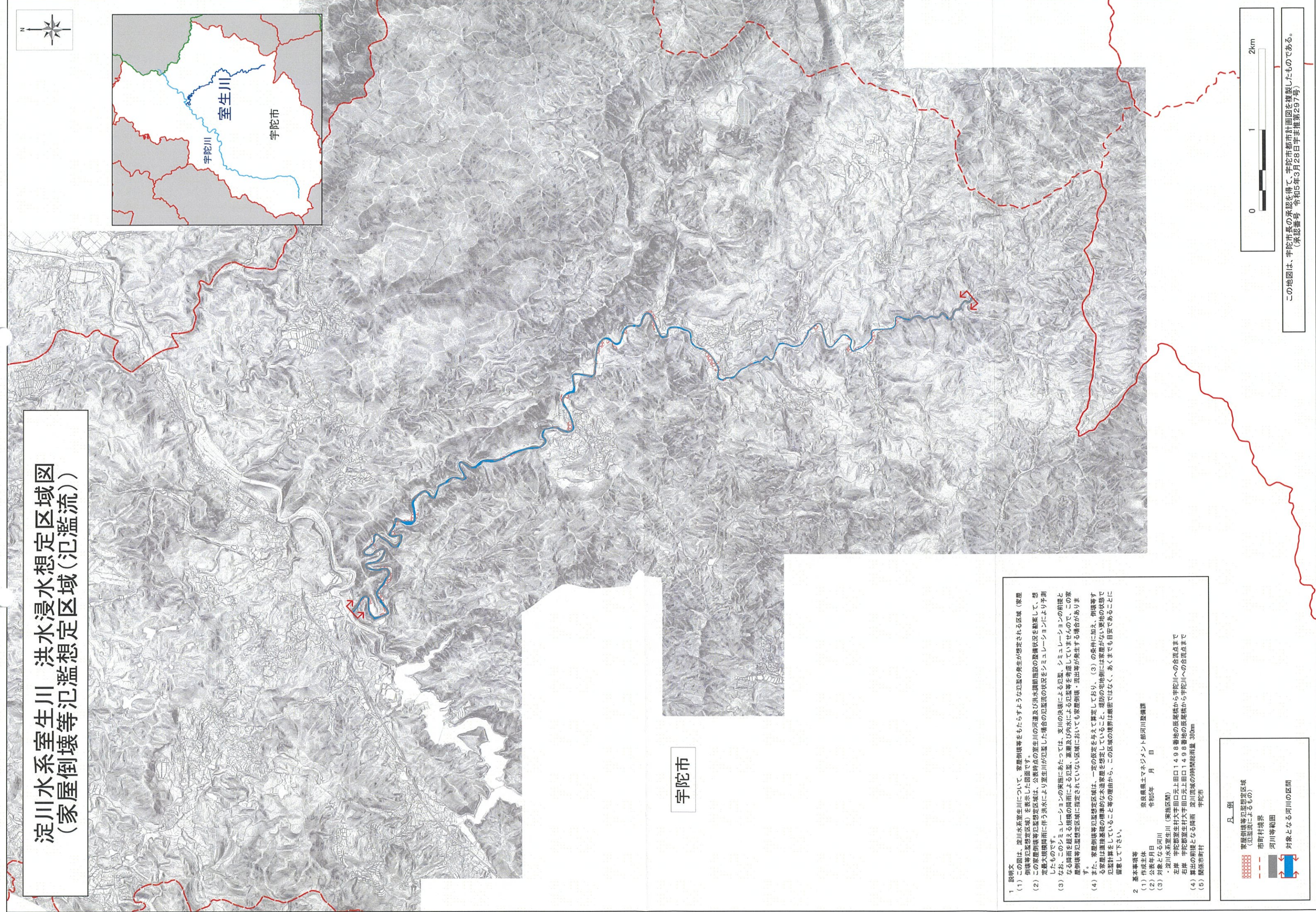
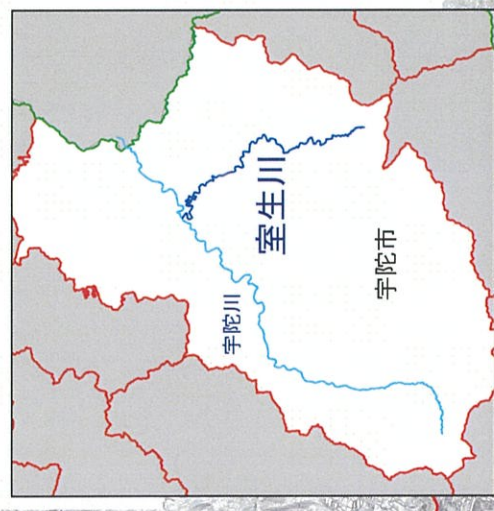


淀川水系室生川 洪水浸水想定区域図 (家屋倒壊等氾濫想定区域(氾濫流))



宇陀市

凡例

- 家屋倒壊等氾濫想定区域 (氾濫流によるもの)
- 市町村境界
- 河川等範囲
- 対象となる河川の区間

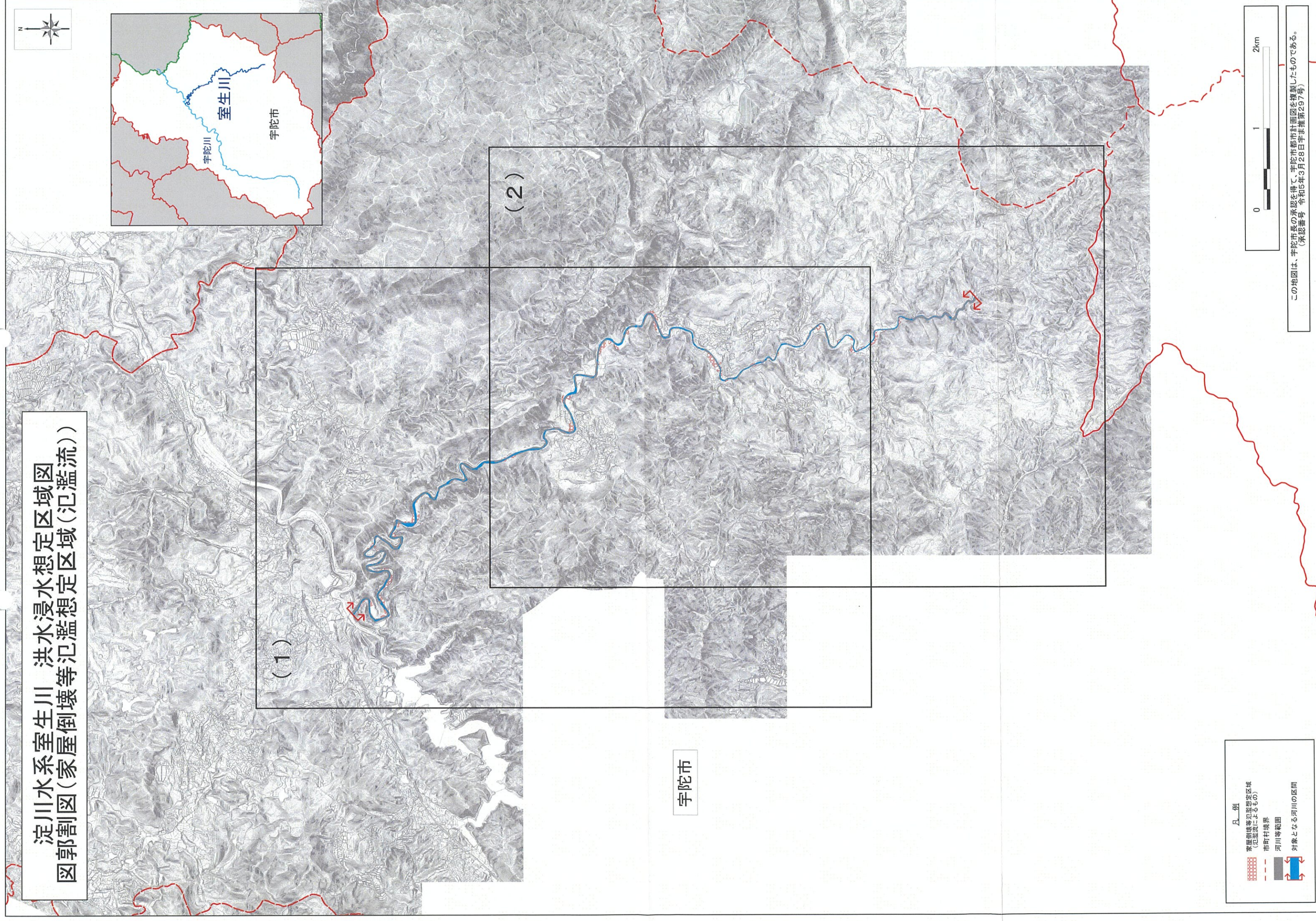
1 説明文
 (1) この図は、淀川水系室生川について、家屋倒壊等をもたらすような氾濫の発生が想定される区域(家屋倒壊等氾濫想定区域)を表示した図面です。
 (2) この家屋倒壊等氾濫想定区域は、公表時点の室生川の河道及び洪水調節施設の整備状況を勘案して、想定最大規模降雨に伴う洪水により室生川が氾濫した場合の氾濫流の状況をシミュレーションにより予測したものです。
 (3) なお、このシミュレーションの実態にあつては、支川の決壊による氾濫、シミュレーションの前堤となる降雨を積重ねる相乗の降雨による氾濫、氾濫及び内水による氾濫等を考慮していませんので、この家屋倒壊等氾濫想定区域に指定されていない区域においても家屋倒壊・流出等が発生する場合があります。
 (4) また、家屋倒壊等氾濫想定区域は、一定の仮定を基えて算定しており、(3)の条件に加え、倒壊する家屋は基礎基礎の確率的な水浸家屋を想定していること、堤防の宅地側には家屋がない事地の状態で氾濫計算をしていること等の理由から、この区域の境界は厳密ではなく、あくまでも目安であることに留意して下さい。

2 基本事項等
 (1) 作成主体 奈良県土木マネジメント部河川整備課
 (2) 公表年月日 令和5年 月 日
 (3) 対象となる河川
 ・淀川水系室生川(家屋区間)
 左岸 宇陀市室生村大字宇田元上田口1498番地の仮尾橋から宇陀川への合流点まで
 右岸 宇陀市室生村大字宇田元上田口1498番地の仮尾橋から宇陀川への合流点まで
 (4) 算出の前提となる降雨 淀川流域の9時間降雨量 380mm
 (5) 関係市町村 宇陀市



この地図は、宇陀市長の承認を得て、宇陀市都市計画図を複製したものである。
 (承認番号 令和5年3月28日宇字推第297号)

淀川水系室生川 洪水浸水想定区域図
図郭割図(家屋倒壊等氾濫想定区域(氾濫流))



(1)

(2)

宇陀市

- 凡例
- 家屋倒壊等氾濫想定区域 (氾濫流によるもの)
 - 市町村境界
 - 河川等範囲
 - 対象となる河川の区間



この地図は、宇陀市長の承認を得て、宇陀市都市計画図を複製したものである。
(承認番号 令和5年3月28日宇ま計准第297号)