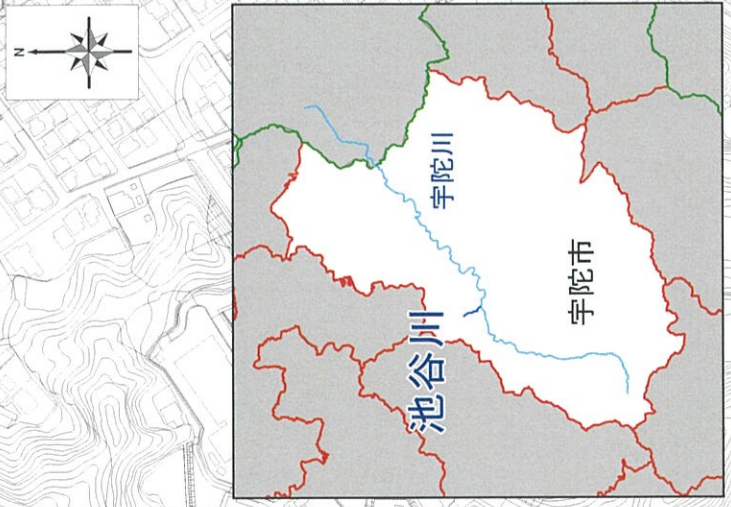
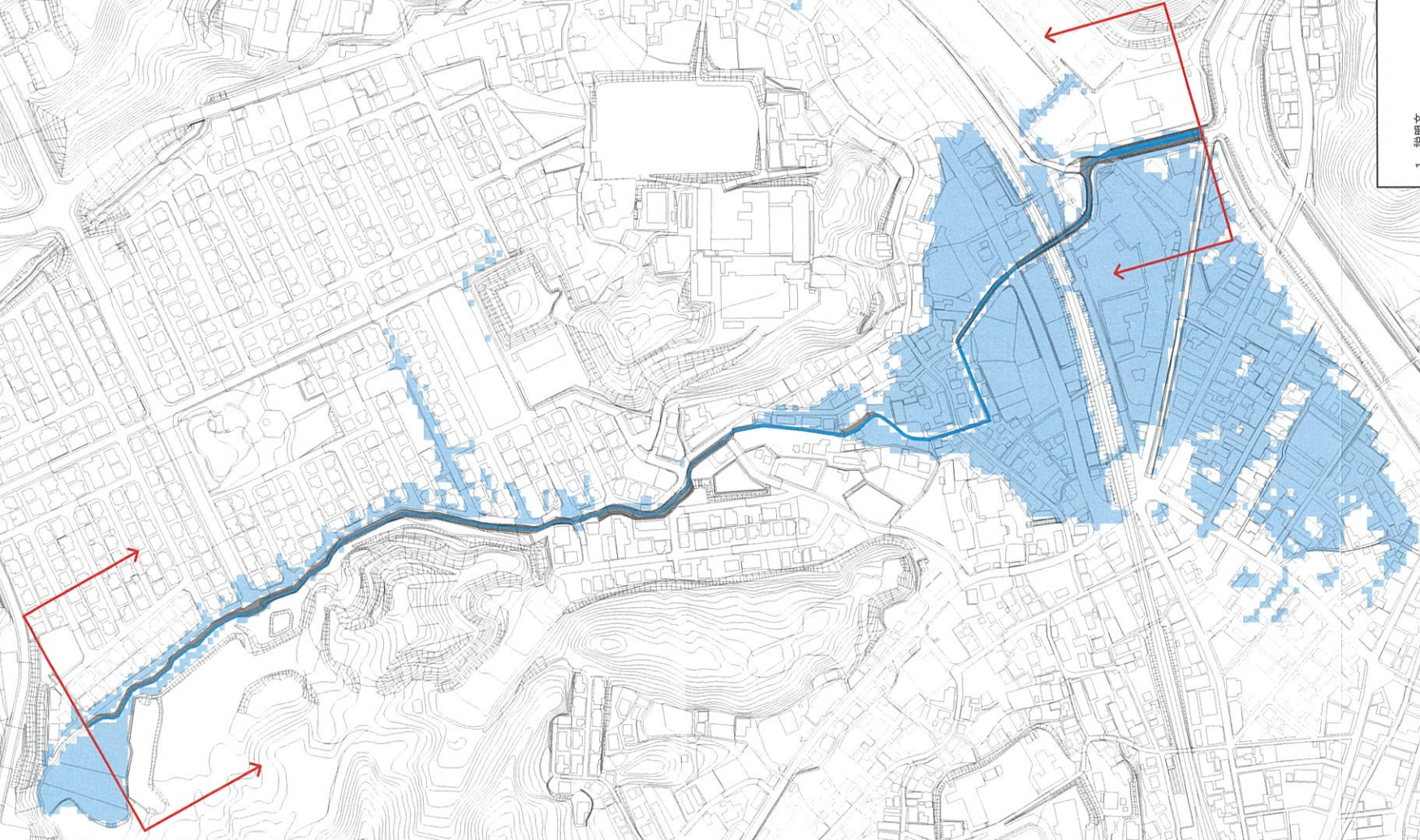


淀川水系池谷川 洪水浸水想定区域図 (浸水継続時間)



宇陀市



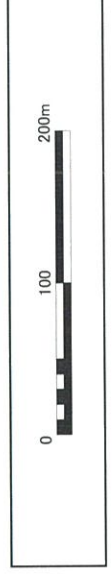
凡例

- 浸水継続時間 (浸水深0.5m以上) (ランク別)
- 12時間未満の区域
- 市町村境界
- 河川等範囲
- 対象となる河川の区間

1 説明文
 (1) この図は、淀川水系池谷川について、水防法の規定に基づき浸水継続時間を表示した図面です。
 (2) この浸水継続時間は、公表時の池谷川の河床及び洪水調節施設の整備状況を勘案して、想定最大規模降雨に伴う洪水により池谷川が冠水した場合の浸水の状況をシミュレーションにより予測したものです。
 (3) なお、このシミュレーションの実態にあたっては、支川の決壊による冠水、シミュレーションの前掲となる降雨を超える規模の降雨による冠水、草刈り内水による冠水等を考慮していませんので、この想定される浸水継続時間が実際の浸水継続時間と異なる場合や、浸水継続時間が明示されていない区域においても浸水が発生する場合があります。

2 基本事項等

奈良県土木マネジメント部河川整備課
(1) 作成主体
令和5年 月 日
(2) 公表年月日
奈良県告示第 号
(3) 告示番号
水防法 (昭和24年法律第193号) 第14条第3項
(4) 根拠法令
(5) 対象となる河川
淀川水系池谷川 (養老区間)
左岸 宇陀郡養老町大字萩原元町905番地北から宇陀川への合流点まで
右岸 宇陀郡養老町大字萩原元町1325番地北から宇陀川への合流点まで
(6) 算出の前掲となる降雨 淀川流域の9時間降雨量 380mm
(7) 関係市町村
宇陀市



この地図は、宇陀市長の承認を得て、宇陀市新市計画図を複製したものである。
 (承認番号 令和5年3月28日宇ま推策297号)

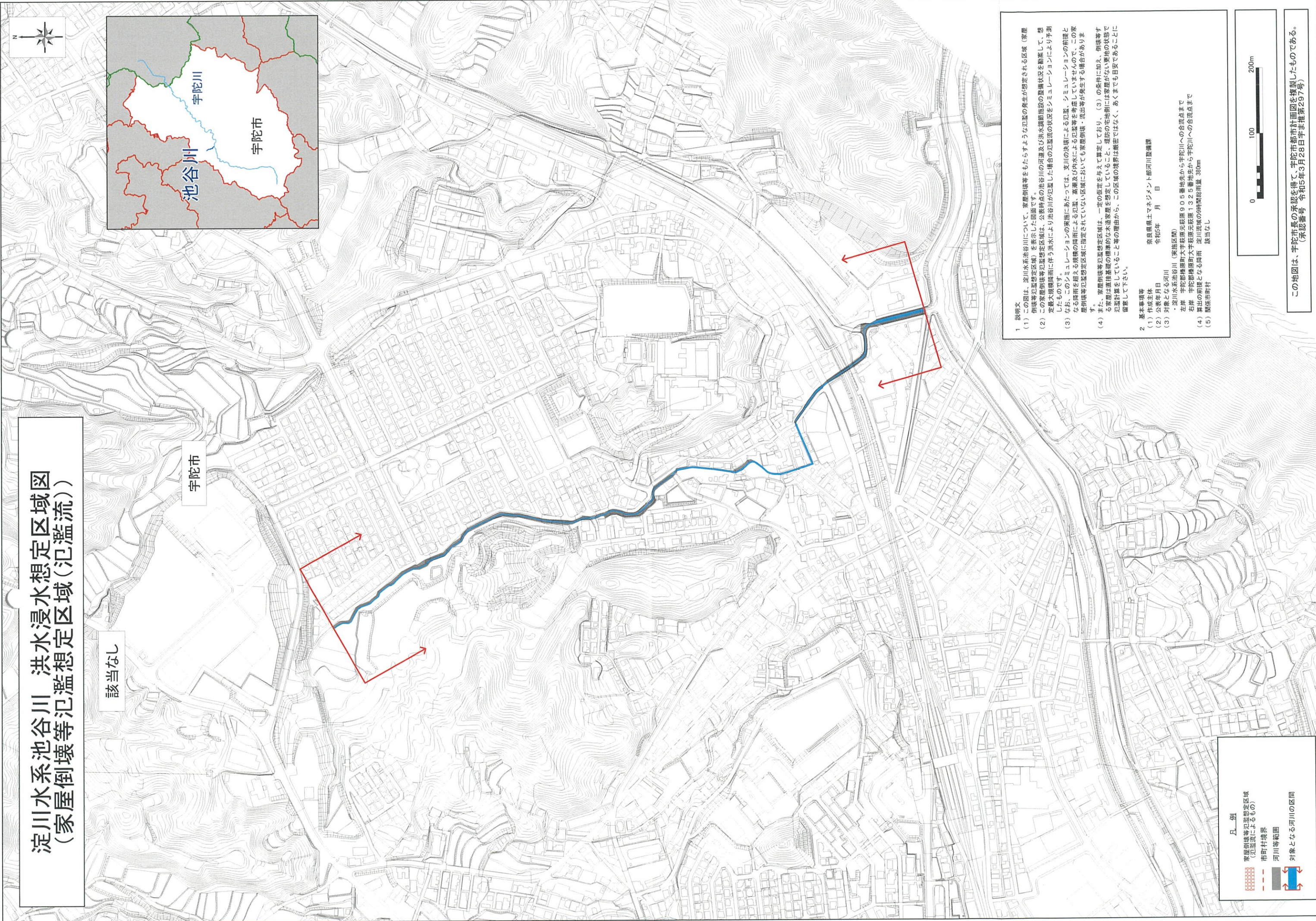
淀川水系池谷川 洪水浸水想定区域図 (家屋倒壊等氾濫想定区域(氾濫流))

該当なし

宇陀市

池谷川

宇陀市



凡 例

- 家屋倒壊等氾濫想定区域
(氾濫高に上るもの)
- 市町村境界
- 河川等範囲
- 対象となる河川の区間

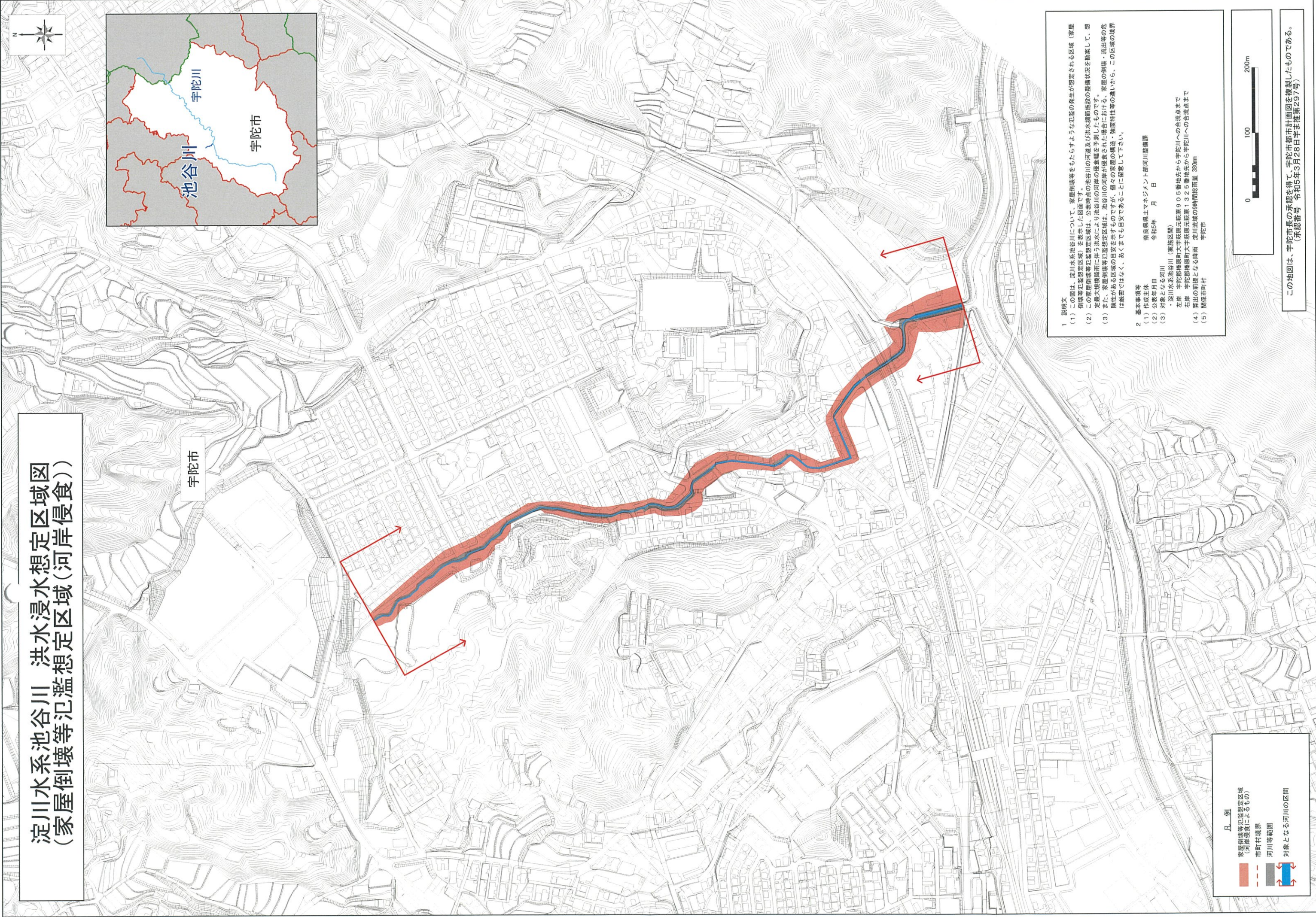
1 説明文
 (1) この図は、淀川水系池谷川について、家屋倒壊等をもたらすような氾濫の発生が想定される区域(家屋倒壊等氾濫想定区域)を表示した図面です。
 (2) この家屋倒壊等氾濫想定区域は、公表時点の淀谷川の河道及び洪水調節施設の整備状況を勘案して、想定最大規模降雨に伴う洪水により池谷川が氾濫した場合の氾濫高の状況をシミュレーションにより予測したものです。
 (3) なお、このシミュレーションの実施にあたっては、支川の決壊による氾濫、シミュレーションの前段となる降雨を超える規模の降雨による氾濫、高潮及び内水による氾濫等を考慮していませんので、この家屋倒壊等氾濫想定区域に指定されていない区域においても家屋倒壊・流出等が発生する場合があります。
 (4) また、家屋倒壊等氾濫想定区域は、一定の仮定を基として算定しており、(3)の条件に加え、相隣等する家屋は直接基礎の標準的な木造家屋を想定していること、堤防の右側側には家屋がない等の技能で氾濫計算をしていること等の理由から、この区域の境界は厳密ではなく、あくまでも目安であることに留意して下さい。

2 基本事項等
 (1) 作成主体 奈良県土木マネジメント部河川整備課
 令和5年 月 日
 (2) 公表年月日
 (3) 対象となる河川 淀川水系池谷川(実施区間)
 ・左岸 宇陀市穂原大字萩原元萩原005番地先から宇陀川への合流点まで
 ・右岸 宇陀市穂原大字萩原元萩原1325番地先から宇陀川への合流点まで
 (4) 算定の前提となる降雨 淀川流域の9時間総雨量 380mm
 (5) 関係市町村 該当なし



この地図は、宇陀市長の承認を得て、宇陀市都市計画図を複製したものである。
 (承認番号 令和5年3月28日宇ま推第297号)

淀川水系池谷川 洪水浸水想定区域図
(家屋倒壊等氾濫想定区域(河岸侵食))



宇陀市

宇陀川

池谷川

宇陀市

- 凡例
- 家屋倒壊等氾濫想定区域
(河岸侵食によるもの)
 - 市町村境界
 - 河川等範囲
 - 対象となる河川の区間

1 説明文
 (1) この図は、淀川水系池谷川について、家屋倒壊等をもたらすような氾濫の発生が想定される区域(家屋倒壊等氾濫想定区域)を表示した図面です。
 (2) この家屋倒壊等氾濫想定区域は、公家時代の池谷川の河道及び洪水調節施設の整備状況を勘案して、想定最大規模降雨に伴う洪水により池谷川の河岸の侵食幅を予測したものです。
 (3) また、家屋倒壊等氾濫想定区域は、池谷川の河岸が侵食された場合における、家屋の倒壊、流出等の危険性がある区域の目安を示すものですが、個々の家屋の構造、強度特性等の違いから、この区域の境界は厳密ではなく、あくまでも目安であることを留意して下さい。

2 基本事項等
 (1) 作成主体
 奈良県国土マネジメント部河川整備課
 令和5年 月 日
 (2) 公表年月日
 (3) 対象となる河川
 ・淀川水系池谷川(家地区間)
 左岸 宇陀郡橋本町大字萩原元萩原905番地先から宇陀川への合流点まで
 右岸 宇陀郡橋本町大字萩原元萩原1325番地先から宇陀川への合流点まで
 (4) 算出の前提となる降雨 淀川流域の9時間総雨量 380mm
 (5) 関係市町村 宇陀市



この地図は、宇陀市長の承認を得て、宇陀市都市計画図を複製したものである。
(承認番号 令和5年3月28日宇ま推第297号)