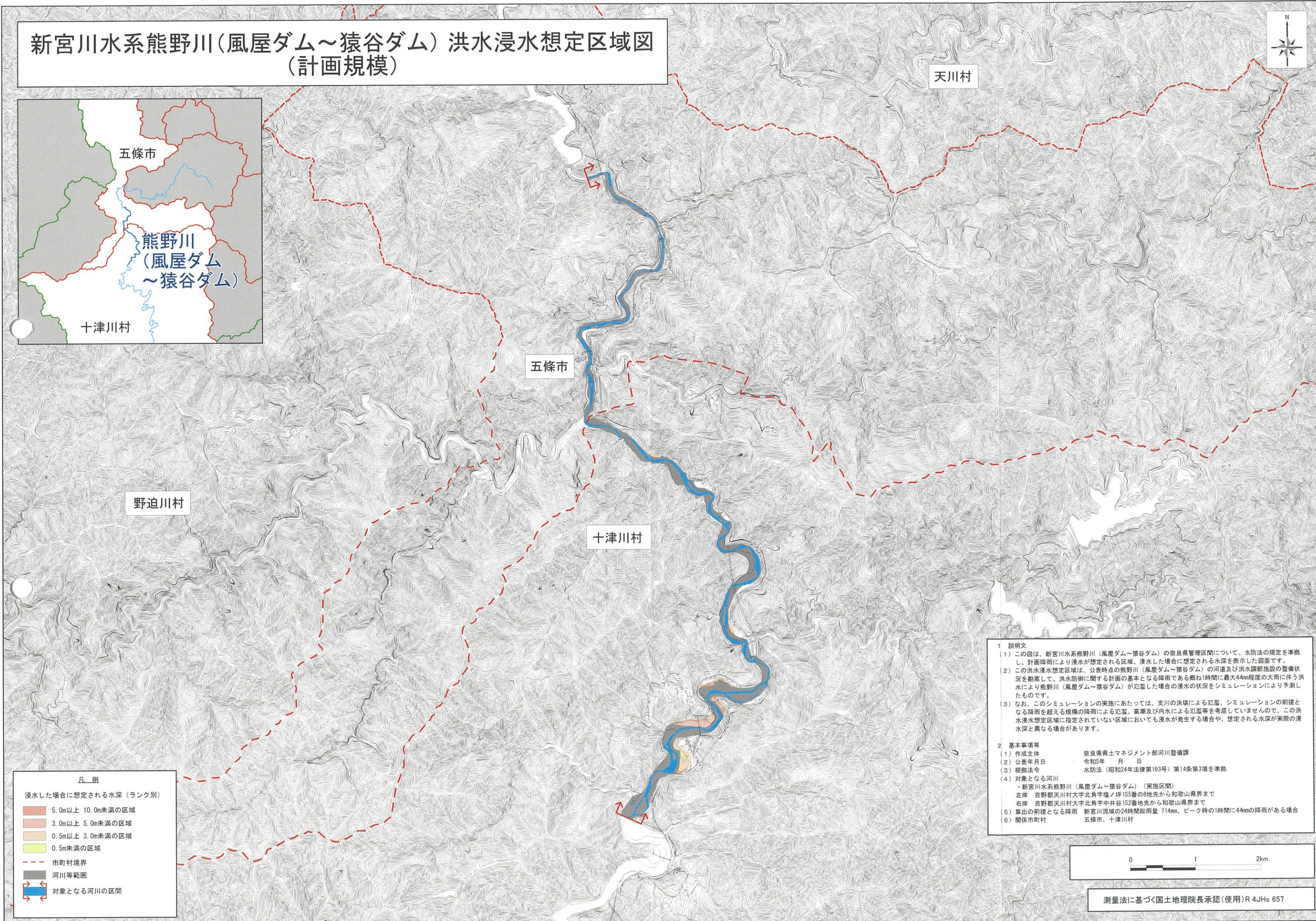
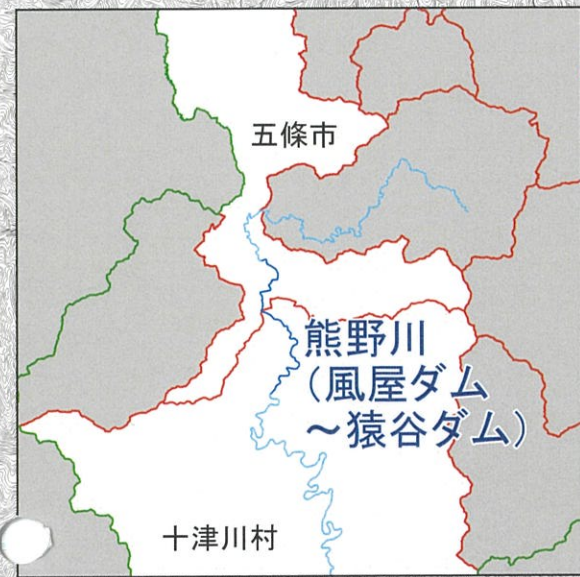


新宮川水系熊野川(風屋ダム～猿谷ダム) 洪水浸水想定区域図 (計画規模)

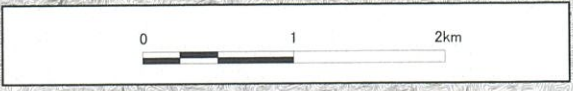


凡例

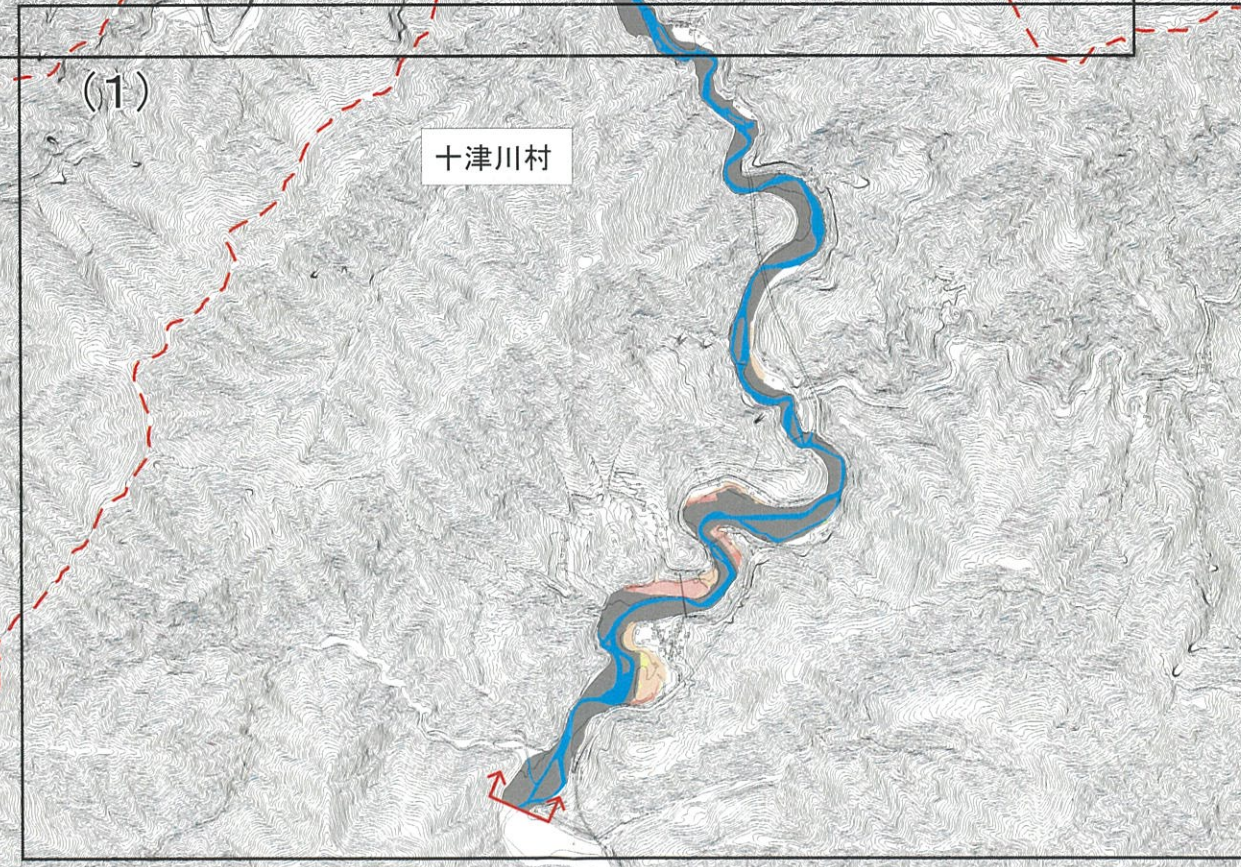
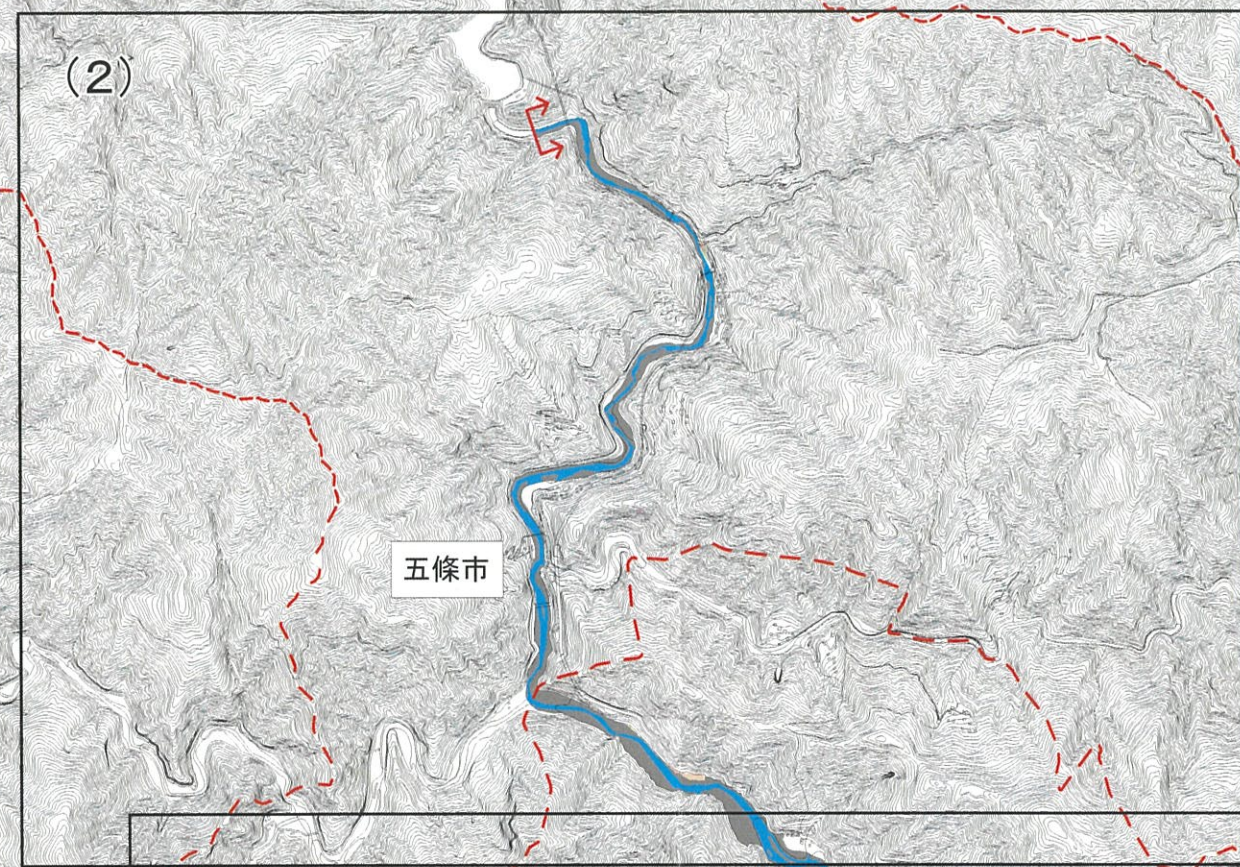
浸水した場合に想定される水深(ランク別)

Dark Orange	5.0m以上 10.0m未満の区域
Orange	3.0m以上 5.0m未満の区域
Light Orange	0.5m以上 3.0m未満の区域
Light Green	0.5m未満の区域
Dashed Red Line	市町村境界
Grey Area	河川等範囲
Blue Line with Red Arrows	対象となる河川の区間

- 1 説明文**
- この図は、新宮川水系熊野川(風屋ダム～猿谷ダム)の奈良県管理区間について、水防法の規定を準拠し、計画降雨により浸水が想定される区域、浸水した場合に想定される水深を表示した図面です。
 - この洪水浸水想定区域は、公表時点の熊野川(風屋ダム～猿谷ダム)の河道及び洪水調節施設の整備状況を勘案して、洪水防衛に関する計画の基本となる降雨である概ね1時間に最大44mm程度の大雨に伴う洪水により熊野川(風屋ダム～猿谷ダム)が氾濫した場合の浸水の状況をシミュレーションにより予測したものです。
 - なお、このシミュレーションの実施にあたっては、支川の決壊による氾濫、シミュレーションの前提となる降雨を超える規模の降雨による氾濫、高潮及び内水による氾濫等を考慮していませんので、この洪水浸水想定区域に指定されていない区域においても浸水が発生する場合や、想定される水深が実際の浸水深と異なる場合があります。
- 2 基本事項等**
- | | |
|----------------|---|
| (1) 作成主体 | 奈良県土木マネジメント部河川整備課 |
| (2) 公表年月日 | 令和5年 月 日 |
| (3) 根拠法令 | 水防法(昭和24年法律第193号)第14条第3項を準拠 |
| (4) 対象となる河川 | 新宮川水系熊野川(風屋ダム～猿谷ダム)(実施区間)
左岸 吉野郡天川村大字北角字塚ノ坪155番の8地先から和歌山県界まで
右岸 吉野郡天川村大字北角字中井谷152番地先から和歌山県界まで |
| (5) 算出の前提となる降雨 | 新宮川流域の24時間総雨量 714mm、ピーク時の1時間に44mmの降雨がある場合 |
| (6) 関係市町村 | 五條市、十津川村 |



新宮川水系熊野川(風屋ダム～猿谷ダム) 洪水浸水想定区域図 図郭割図(計画規模)



野迫川村

天川村

- 凡例
- 浸水した場合に想定される水深(ランク別)
- 5.0m以上 10.0m未満の区域
 - 3.0m以上 5.0m未満の区域
 - 0.5m以上 3.0m未満の区域
 - 0.5m未満の区域
 - 市町村境界
 - 河川等範囲
 - 対象となる河川の区間

