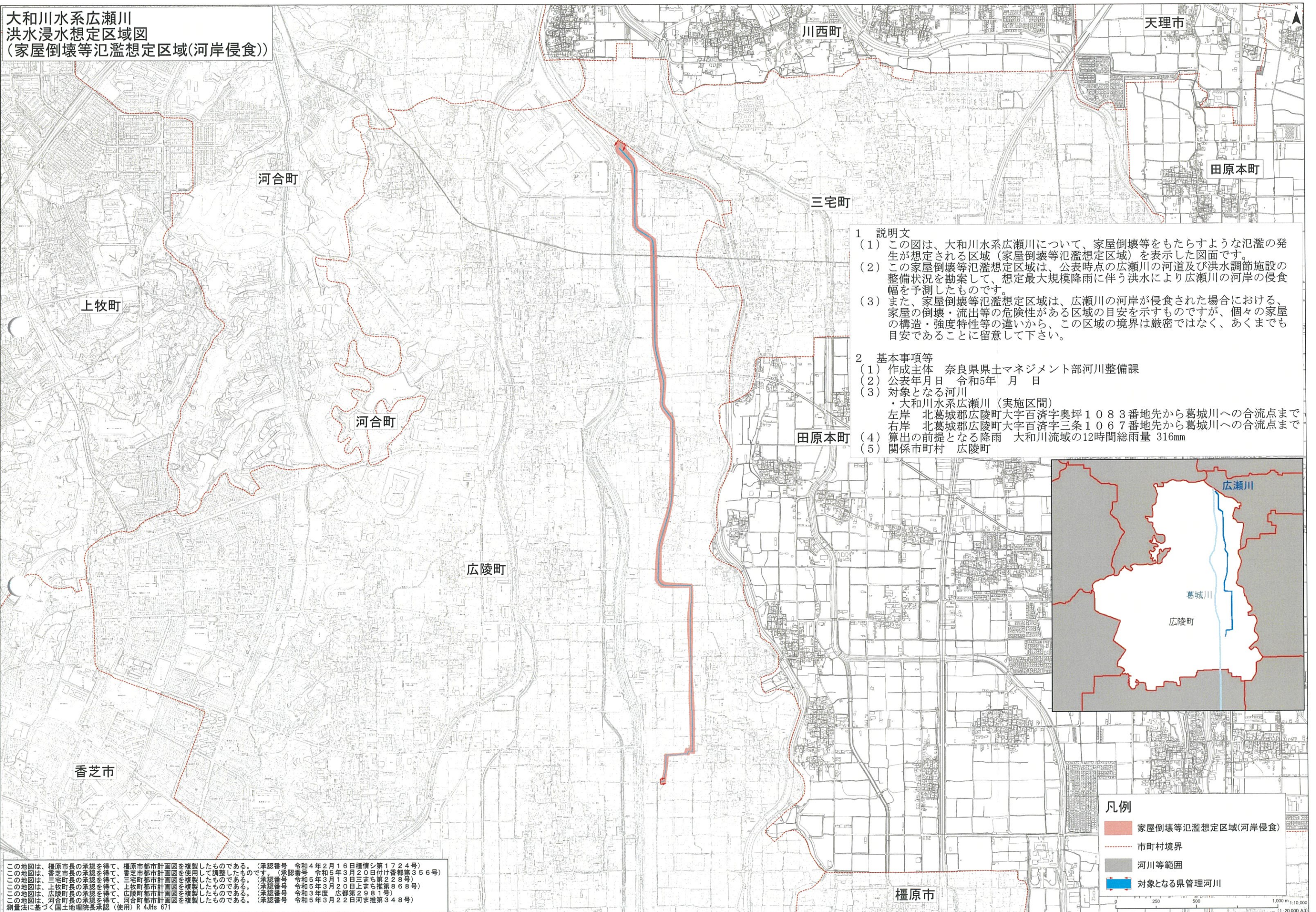


大和川水系広瀬川
洪水浸水想定区域図
(家屋倒壊等氾濫想定区域(河岸侵食))



- 1 説明文
- (1) この図は、大和川水系広瀬川について、家屋倒壊等をもたらすような氾濫の発生が想定される区域(家屋倒壊等氾濫想定区域)を表示した図面です。
 - (2) この家屋倒壊等氾濫想定区域は、公表時点の広瀬川の河道及び洪水調節施設の整備状況を勘案して、想定最大規模降雨に伴う洪水により広瀬川の河岸の侵食幅を予測したものです。
 - (3) また、家屋倒壊等氾濫想定区域は、広瀬川の河岸が侵食された場合における、家屋の倒壊・流出等の危険性がある区域の目安を示すものですが、個々の家屋の構造・強度特性等の違いから、この区域の境界は厳密ではなく、あくまでも目安であることに留意して下さい。
- 2 基本事項等
- (1) 作成主体 奈良県県土マネジメント部河川整備課
 - (2) 公表年月日 令和5年 月 日
 - (3) 対象となる河川
・大和川水系広瀬川(実施区間)
左岸 北葛城郡広陵町大字百済字奥坪1083番地先から葛城川への合流点まで
右岸 北葛城郡広陵町大字百済字三条1067番地先から葛城川への合流点まで
 - (4) 算出の前提となる降雨 大和川流域の12時間総雨量 316mm
 - (5) 関係市町村 広陵町



凡例

- 家屋倒壊等氾濫想定区域(河岸侵食)
- 市町村境界
- 河川等範囲
- 対象となる県管理河川

0 250 500 1,000 m 1:10,000
(1:20,000 A3)

この地図は、香芝市長の承認を得て、香芝市都市計画図を複製したものである。(承認番号 令和4年2月16日権情シ第1724号)
 この地図は、三宅市長の承認を得て、三宅市都市計画図を使用し調整したものである。(承認番号 令和5年3月20日付け番都第356号)
 この地図は、上牧市長の承認を得て、上牧市都市計画図を複製したものである。(承認番号 令和5年3月13日三まち第228号)
 この地図は、広陵町長の承認を得て、広陵町都市計画図を複製したものである。(承認番号 令和5年3月20日上まち推第868号)
 この地図は、河合町長の承認を得て、河合町都市計画図を複製したものである。(承認番号 令和3年度 広都第2981号)
 測量法に基づく国土地理院長承認(使用)R 4JHS 671 (承認番号 令和5年3月22日河ま推第348号)