

大和川水系土庫川  
洪水浸水想定区域図  
(家屋倒壊等氾濫想定区域(氾濫流))

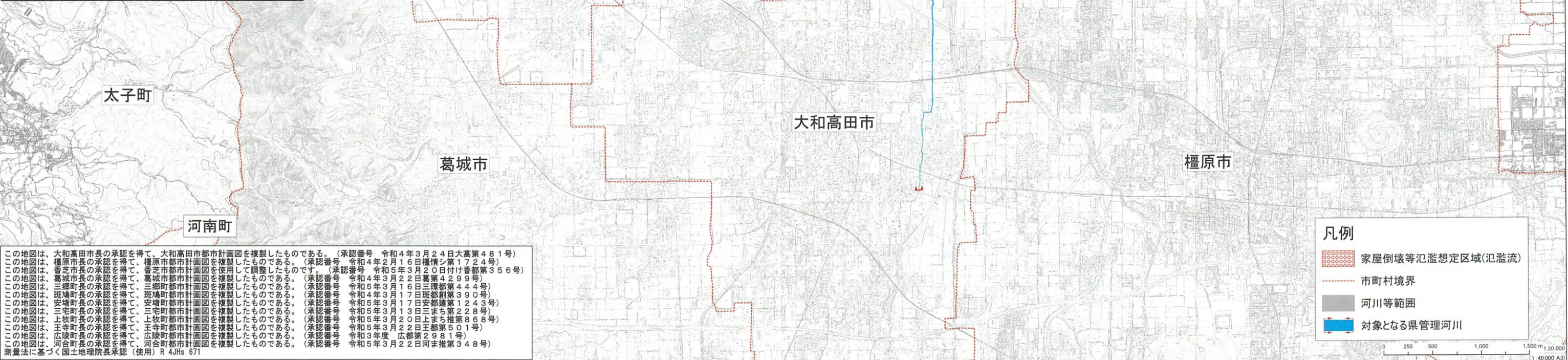
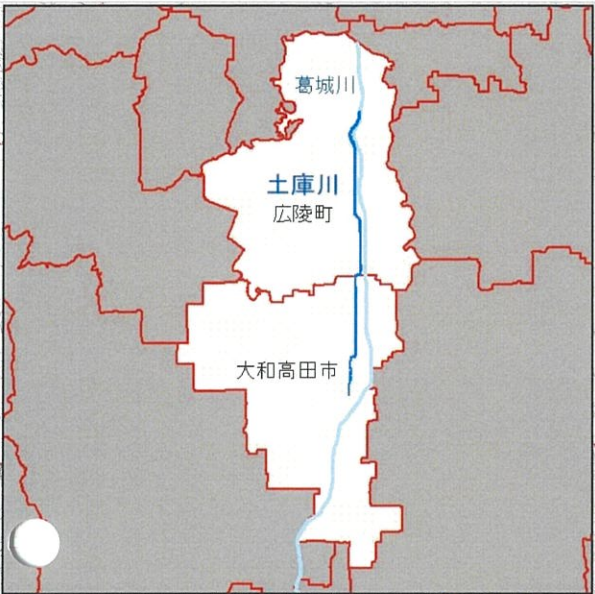
該当なし 柏原市

1 説明文

- (1) この図は、大和川水系土庫川について、家屋倒壊等をもたらすような氾濫の発生が想定される区域(家屋倒壊等氾濫想定区域)を表示した図面です。
- (2) この家屋倒壊等氾濫想定区域は、公表時点の土庫川の河道及び洪水調節施設の整備状況を勘案して、想定最大規模降雨に伴う洪水により土庫川が氾濫した場合の氾濫流の状況をシミュレーションにより予測したものです。
- (3) なお、このシミュレーションの実施にあたっては、支川の決壊による氾濫、シミュレーションの前提となる降雨を超える規模の降雨による氾濫、高潮及び内水による氾濫等を考慮していませんので、この家屋倒壊等氾濫想定区域に指定されていない区域においても家屋倒壊・流出等が発生する場合があります。
- (4) また、家屋倒壊等氾濫想定区域は、一定の仮定を与えて算定しており、(3)の条件に加え、倒壊等する家屋は直接基礎の標準的な木造家屋を想定していること、堤防の宅地側には家屋がない更地の状態で氾濫計算をしていること等の理由から、この区域の境界は厳密ではなく、あくまでも目安であることに留意して下さい。

2 基本事項等

- (1) 作成主体 奈良県土木マネジメント部河川整備課
- (2) 公表年月日 令和5年 月 日
- (3) 対象となる河川  
・大和川水系土庫川(実施区間)  
大和高田市今里町268番の1地先の国道橋下流端から葛城川への合流点まで
- (4) 算出の前提となる降雨 大和川流域の12時間総雨量 316mm
- (5) 関係市町村 該当なし



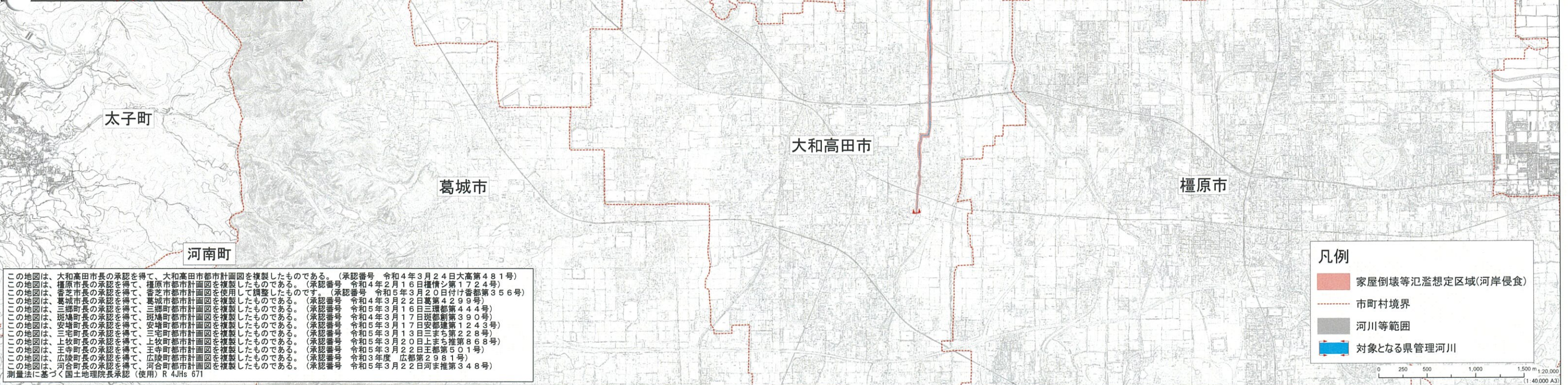
この地図は、大和高田市長の承認を得て、大和高田市都市計画図を複製したものである。(承認番号 令和4年3月24日大高第481号)  
 この地図は、橿原市長の承認を得て、橿原市都市計画図を複製したものである。(承認番号 令和4年2月16日橿原シ第1724号)  
 この地図は、香芝市長の承認を得て、香芝市都市計画図を使用して調整したものです。(承認番号 令和5年3月20日付香都第356号)  
 この地図は、葛城市長の承認を得て、葛城市都市計画図を複製したものである。(承認番号 令和4年3月22日葛城第4299号)  
 この地図は、三郷市長の承認を得て、三郷市都市計画図を複製したものである。(承認番号 令和5年3月16日三郷都第444号)  
 この地図は、斑鳩市長の承認を得て、斑鳩市都市計画図を複製したものである。(承認番号 令和4年3月17日斑鳩創第390号)  
 この地図は、安堵市長の承認を得て、安堵市都市計画図を複製したものである。(承認番号 令和5年3月17日安都第1243号)  
 この地図は、三宅市長の承認を得て、三宅市都市計画図を複製したものである。(承認番号 令和5年3月13日三宅第2228号)  
 この地図は、上牧市長の承認を得て、上牧市都市計画図を複製したものである。(承認番号 令和5年3月20日上ま第868号)  
 この地図は、王寺市長の承認を得て、王寺市都市計画図を複製したものである。(承認番号 令和5年3月22日王都第501号)  
 この地図は、広陵市長の承認を得て、広陵市都市計画図を複製したものである。(承認番号 令和3年度 広都第2981号)  
 この地図は、河合市長の承認を得て、河合市都市計画図を複製したものである。(承認番号 令和5年3月22日河合推第348号)  
 測量法に基づく国土地理院承認(使用) R 4Jhs 671

凡例

- 家屋倒壊等氾濫想定区域(氾濫流)
- 市町村境界
- 河川等範囲
- 対象となる県管理河川

大和川水系土庫川  
洪水浸水想定区域図  
(家屋倒壊等氾濫想定区域(河岸侵食))

- 1 説明文
- (1) この図は、大和川水系土庫川について、家屋倒壊等をもたらすような氾濫の発生が想定される区域(家屋倒壊等氾濫想定区域)を表示した図面です。
  - (2) この家屋倒壊等氾濫想定区域は、公表時点の土庫川の河道及び洪水調節施設の整備状況を勘案して、想定最大規模降雨に伴う洪水により土庫川の河岸の侵食幅を予測したものです。
  - (3) また、家屋倒壊等氾濫想定区域は、土庫川の河岸が侵食された場合における、家屋の倒壊・流出等の危険性がある区域の目安を示すものですが、個々の家屋の構造・強度特性等の違いから、この区域の境界は厳密ではなく、あくまでも目安であることに留意して下さい。
- 2 基本事項等
- (1) 作成主体 奈良県県土マネジメント部河川整備課
  - (2) 公表年月日 令和5年 月 日
  - (3) 対象となる河川  
・大和川水系土庫川(実施区間)  
大和高田市今里町268番の1地先の国道橋下流端から葛城川への合流点まで
  - (4) 算出の前提となる降雨 大和川流域の12時間総雨量 316mm  
)関係市町村 広陵町、大和高田市



この地図は、大和高田市長の承認を得て、大和高田市都市計画図を複製したものである。(承認番号 令和4年3月24日大高第481号)

この地図は、橿原市長の承認を得て、橿原市都市計画図を複製したものである。(承認番号 令和4年2月16日橿原シ第1724号)

この地図は、香芝市長の承認を得て、香芝市都市計画図を使用して調整したものです。(承認番号 令和5年3月20日付け香都第356号)

この地図は、葛城市長の承認を得て、葛城市都市計画図を複製したものである。(承認番号 令和4年3月22日葛第4299号)

この地図は、三郷市長の承認を得て、三郷市都市計画図を複製したものである。(承認番号 令和5年3月16日三環都第444号)

この地図は、斑鳩市長の承認を得て、斑鳩市都市計画図を複製したものである。(承認番号 令和4年3月17日斑都創第390号)

この地図は、安堵市長の承認を得て、安堵市都市計画図を複製したものである。(承認番号 令和5年3月17日安都建第1243号)

この地図は、三宅市長の承認を得て、三宅市都市計画図を複製したものである。(承認番号 令和5年3月13日三宅推第228号)

この地図は、上牧市長の承認を得て、上牧市都市計画図を複製したものである。(承認番号 令和5年3月20日上まち推第868号)

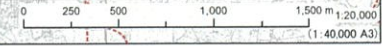
この地図は、王寺市長の承認を得て、王寺市都市計画図を複製したものである。(承認番号 令和5年3月22日王都第501号)

この地図は、広陵市長の承認を得て、広陵市都市計画図を複製したものである。(承認番号 令和3年度 広都第2981号)

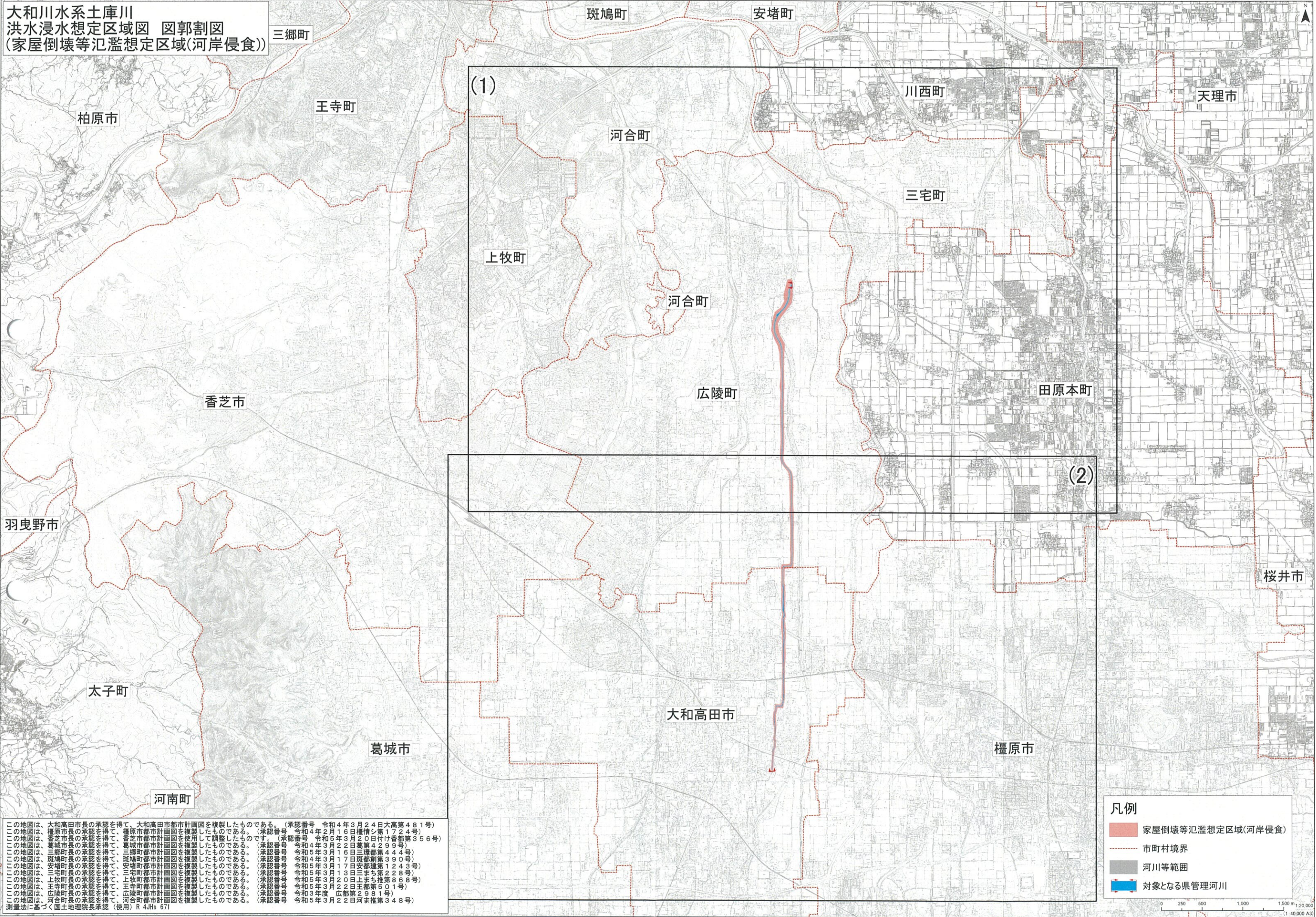
この地図は、河合市長の承認を得て、河合市都市計画図を複製したものである。(承認番号 令和5年3月22日河ま推第348号)

測量法に基づく国土地理院長承認(使用) R 4JHs 671

- 凡例
- 家屋倒壊等氾濫想定区域(河岸侵食)
  - 市町村境界
  - 河川等範囲
  - 対象となる県管理河川



大和川水系土庫川  
洪水浸水想定区域図 図郭割図  
(家屋倒壊等氾濫想定区域(河岸侵食))



この地図は、大和高田市長の承認を得て、大和高田市都市計画図を複製したものである。(承認番号 令和4年3月24日大高第481号)  
 この地図は、橿原市長の承認を得て、橿原市都市計画図を複製したものである。(承認番号 令和4年2月16日橿原第1724号)  
 この地図は、香芝市長の承認を得て、香芝市都市計画図を複製したものである。(承認番号 令和5年3月20日付け香都第356号)  
 この地図は、葛城市長の承認を得て、葛城市都市計画図を複製したものである。(承認番号 令和4年3月22日葛第4299号)  
 この地図は、三郷町長の承認を得て、三郷町都市計画図を複製したものである。(承認番号 令和5年3月16日三郷第444号)  
 この地図は、斑鳩町長の承認を得て、斑鳩町都市計画図を複製したものである。(承認番号 令和4年3月17日斑鳩第390号)  
 この地図は、安堵町長の承認を得て、安堵町都市計画図を複製したものである。(承認番号 令和5年3月17日安堵第1243号)  
 この地図は、三宅町長の承認を得て、三宅町都市計画図を複製したものである。(承認番号 令和5年3月13日三宅第228号)  
 この地図は、上牧町長の承認を得て、上牧町都市計画図を複製したものである。(承認番号 令和5年3月20日上まち推第868号)  
 この地図は、王寺町長の承認を得て、王寺町都市計画図を複製したものである。(承認番号 令和5年3月22日王都第501号)  
 この地図は、廣陵町長の承認を得て、廣陵町都市計画図を複製したものである。(承認番号 令和3年度 広都第2981号)  
 この地図は、河合町長の承認を得て、河合町都市計画図を複製したものである。(承認番号 令和5年3月22日河ま推第348号)  
 測量法に基づく国土地理院長承認 (使用) R 4JHs 671

- 凡例
- 家屋倒壊等氾濫想定区域(河岸侵食)
  - 市町村境界
  - 河川等範囲
  - 対象となる県管理河川