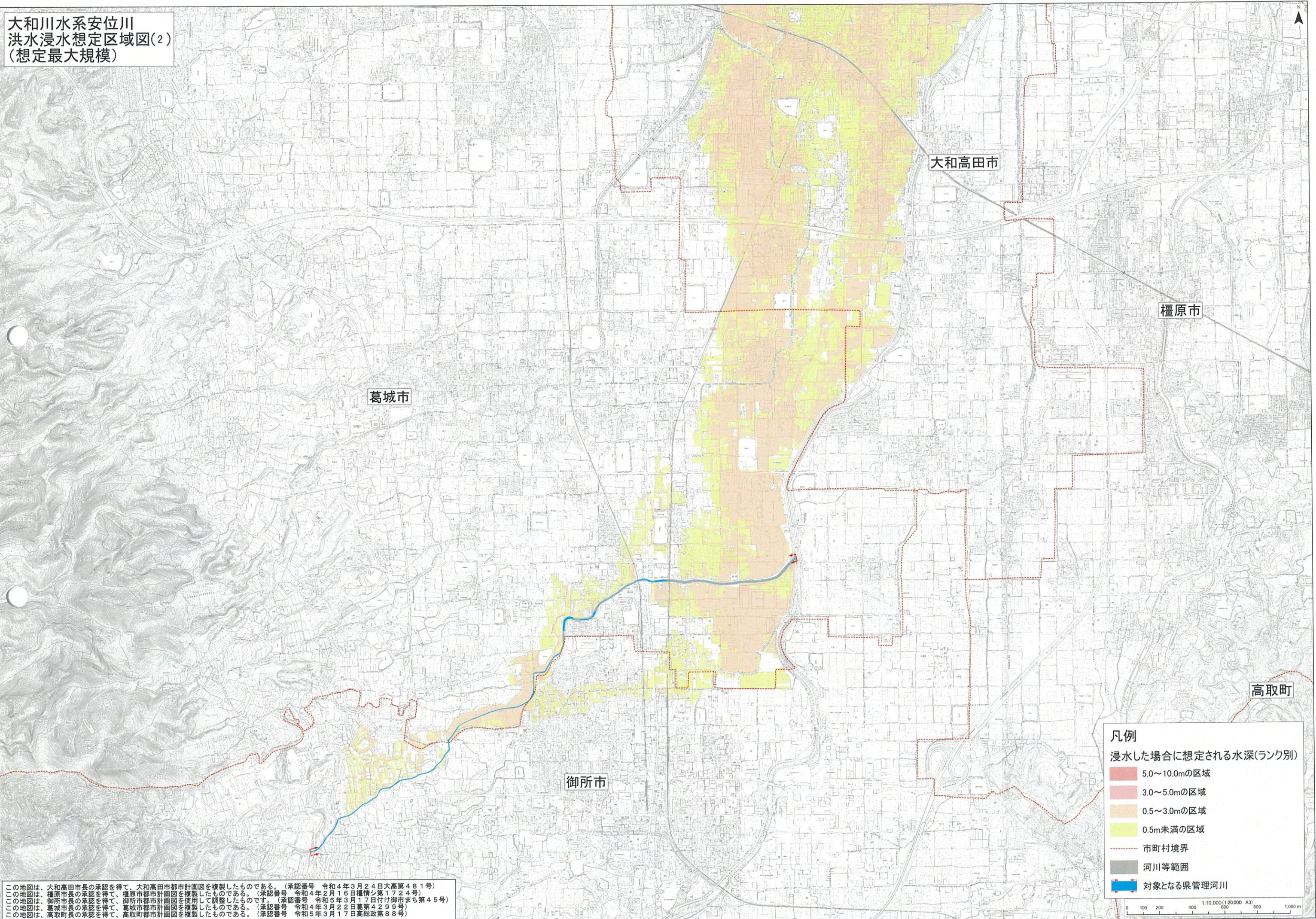


大和川水系安位川  
洪水浸水想定区域図(2)  
(想定最大規模)



大和高田市

橿原市

葛城市

御所市

高取町

- 凡例
- 浸水した場合に想定される水深(ランク別)
- 5.0~10.0mの区域
  - 3.0~5.0mの区域
  - 0.5~3.0mの区域
  - 0.5m未満の区域
  - 市町村境界
  - 河川等範囲
  - 対象となる県管理河川

この地図は、大和高田市長の承認を得て、大和高田市都市計画図を複製したものである。(承認番号 令和4年3月24日大高第481号)  
この地図は、橿原市長の承認を得て、橿原市都市計画図を複製したものである。(承認番号 令和4年2月16日橿原シ第1724号)  
この地図は、御所市長の承認を得て、御所市都市計画図を使用して調整したものである。(承認番号 令和5年3月17日付け御所まら第45号)  
この地図は、葛城市長の承認を得て、葛城市都市計画図を複製したものである。(承認番号 令和4年3月22日葛第4299号)  
この地図は、高取町長の承認を得て、高取町都市計画図を複製したものである。(承認番号 令和5年3月17日高総政第88号)

# 大和川水系安位川 洪水浸水想定区域図 (浸水継続時間)

葛城市

広陵町

田原本町

香芝市

大和高田市

## 1 説明文

- (1) この図は、大和川水系安位川について、水防法の規定に基づき浸水継続時間を表示した図面です。
- (2) この浸水継続時間は、公表時点の安位川の河道及び洪水調節施設の整備状況を勘案して、想定最大規模降雨に伴う洪水により安位川が氾濫した場合の浸水の状況をシミュレーションにより予測したものです。
- (3) なお、このシミュレーションの実施にあたっては、支川の決壊による氾濫、シミュレーションの前提となる降雨を超える規模の降雨による氾濫、高潮及び内水による氾濫等を考慮していませんので、この想定される浸水継続時間が実際の浸水継続時間と異なる場合や、浸水継続時間が明示されていない区域においても浸水が発生する場合があります。

## 2 基本事項等

- (1) 作成主体 奈良県県土マネジメント部河川整備課
- (2) 公表年月日 令和5年 月 日
- (3) 告示番号 奈良県告示第 号
- (4) 根拠法令 水防法(昭和24年法律第193号) 第14条第3項
- (5) 対象となる河川
  - ・大和川水系安位川(実施区間)
  - 左岸 御所市大字榑羅字乾谷259番地先から葛城川への合流点まで
  - 右岸 御所市大字榑羅字坂本1316番地先から葛城川への合流点まで
- (6) 算出の前提となる降雨 大和川流域の12時間総雨量 316mm
- (7) 関係市町村 葛城市、大和高田市、御所市



葛城市

橿原市

河南町

御所市

千早赤阪村

高取町

## 凡例

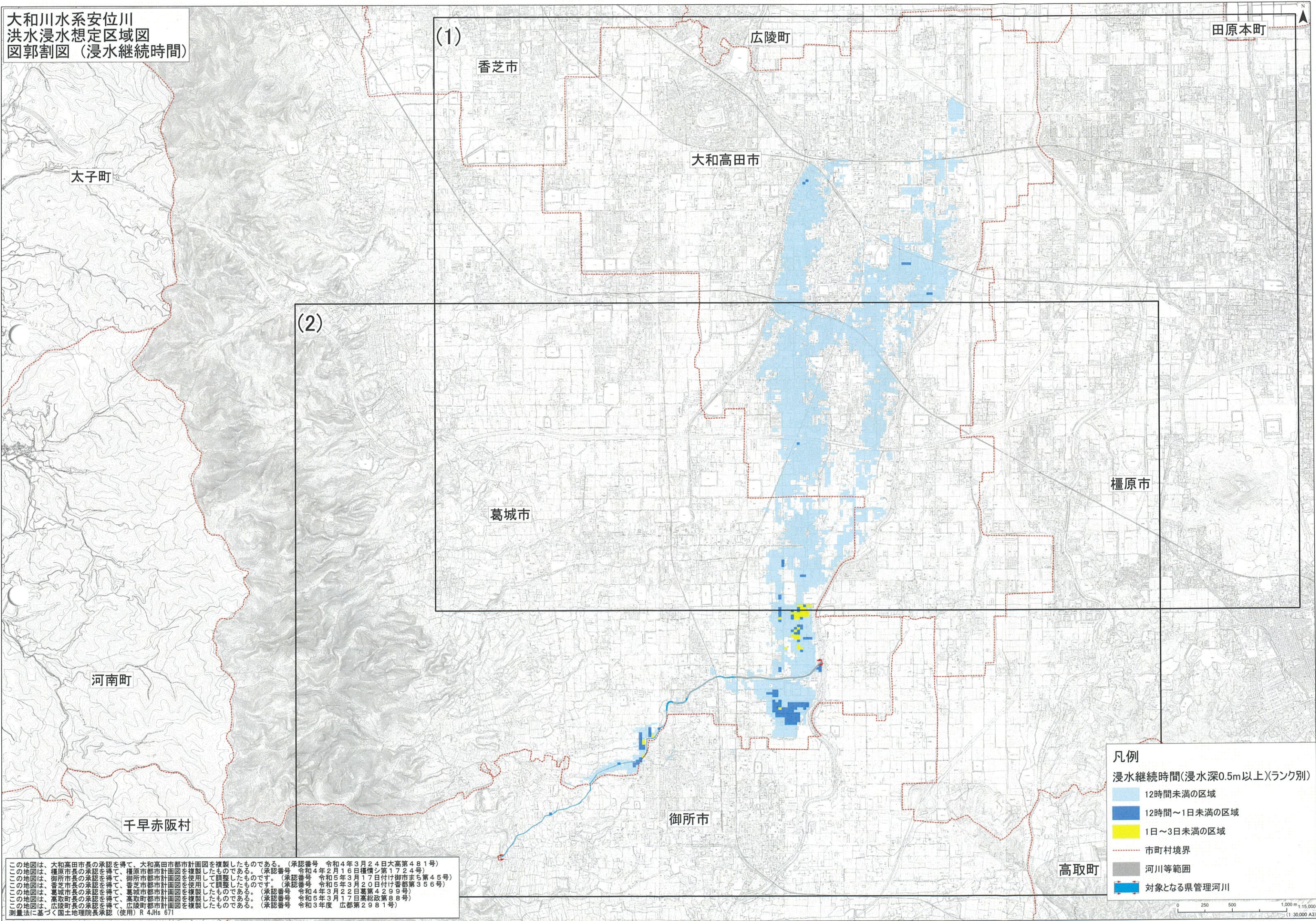
浸水継続時間(浸水深0.5m以上)(ランク別)

- 12時間未満の区域
- 12時間～1日未満の区域
- 1日～3日未満の区域
- 市町村境界
- 河川等範囲
- 対象となる県管理河川

この地図は、大和高田市長の承認を得て、大和高田市都市計画図を複製したものである。(承認番号 令和4年3月24日大高第481号)  
 この地図は、橿原市長の承認を得て、橿原市都市計画図を複製したものである。(承認番号 令和4年2月16日橿原シ第1724号)  
 この地図は、御所市長の承認を得て、御所市都市計画図を使用して調整したものです。(承認番号 令和5年3月17日付け御所まち第45号)  
 この地図は、香芝市長の承認を得て、香芝市都市計画図を使用して調整したものです。(承認番号 令和5年3月20日付け香都第356号)  
 この地図は、葛城市長の承認を得て、葛城市都市計画図を複製したものである。(承認番号 令和4年3月22日葛第4299号)  
 この地図は、高取町長の承認を得て、高取町都市計画図を複製したものである。(承認番号 令和5年3月17日高総政第88号)  
 この地図は、広陵町長の承認を得て、広陵町都市計画図を複製したものである。(承認番号 令和3年度 広都第2981号)  
 測量法に基づく国土地理院長承認(使用)R 4JHs 671

0 250 500 1,000m 1:15,000  
1:30.000 A31

大和川水系安位川  
洪水浸水想定区域図  
図郭割図（浸水継続時間）



この地図は、大和高田市長の承認を得て、大和高田市都市計画図を複製したものである。(承認番号 令和4年3月24日大高第481号)  
 この地図は、橿原市長の承認を得て、橿原市都市計画図を複製したものである。(承認番号 令和4年2月16日橿原シ第1724号)  
 この地図は、御所市長の承認を得て、御所市都市計画図を使用して調整したものである。(承認番号 令和5年3月17日付け御所まち第45号)  
 この地図は、香芝市長の承認を得て、香芝市都市計画図を使用して調整したものである。(承認番号 令和5年3月20日付け香都第356号)  
 この地図は、葛城市長の承認を得て、葛城市都市計画図を複製したものである。(承認番号 令和4年3月22日葛第4299号)  
 この地図は、高取市長の承認を得て、高取市都市計画図を複製したものである。(承認番号 令和5年3月17日高総政第88号)  
 この地図は、広陵町長の承認を得て、広陵町都市計画図を複製したものである。(承認番号 令和3年度 広都第2981号)  
 測量法に基づく国土地理院長承認（使用）R 4Jhs 671

- 凡例
- 浸水継続時間(浸水深0.5m以上)(ランク別)
- 12時間未満の区域
  - 12時間～1日未満の区域
  - 1日～3日未満の区域
  - 市町村境界
  - 河川等範囲
  - 対象となる県管理河川