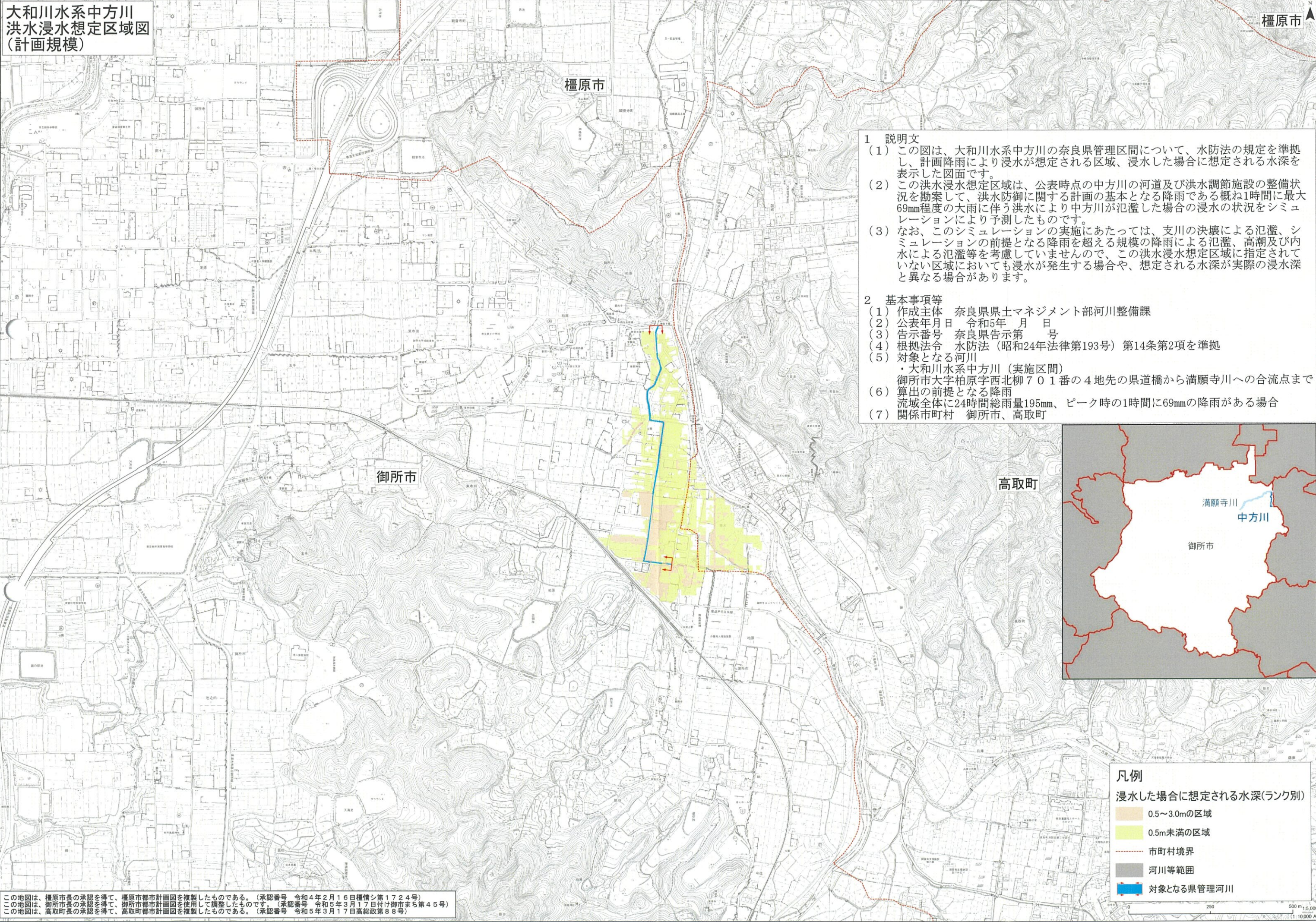


大和川水系中方川  
洪水浸水想定区域図  
(計画規模)

橿原市



- 1 説明文
- (1) この図は、大和川水系中方川の奈良県管理区間について、水防法の規定を準拠し、計画降雨により浸水が想定される区域、浸水した場合に想定される水深を表示した図面です。
  - (2) この洪水浸水想定区域は、公表時点の中方川の河道及び洪水調節施設の整備状況を勘案して、洪水防御に関する計画の基本となる降雨である概ね1時間に最大69mm程度の大雨に伴う洪水により中方川が氾濫した場合の浸水の状況をシミュレーションにより予測したものです。
  - (3) なお、このシミュレーションの実施にあたっては、支川の決壊による氾濫、シミュレーションの前提となる降雨を超える規模の降雨による氾濫、高潮及び内水による氾濫等を考慮していませんので、この洪水浸水想定区域に指定されていない区域においても浸水が発生する場合や、想定される水深が実際の浸水深と異なる場合があります。
- 2 基本事項等
- (1) 作成主体 奈良県県土マネジメント部河川整備課
  - (2) 公表年月日 令和5年 月 日
  - (3) 告示番号 奈良県告示第 号
  - (4) 根拠法令 水防法(昭和24年法律第193号)第14条第2項を準拠
  - (5) 対象となる河川  
・大和川水系中方川(実施区間)  
御所市大字柏原字西北柳701番の4地先の県道橋から満願寺川への合流点まで
  - (6) 算出の前提となる降雨  
流域全体に24時間総雨量195mm、ピーク時の1時間に69mmの降雨がある場合
  - (7) 関係市町村 御所市、高取町



凡例

浸水した場合に想定される水深(ランク別)

0.5~3.0mの区域
0.5m未満の区域
市町村境界
河川等範囲
対象となる県管理河川

この地図は、橿原市長の承認を得て、橿原市都市計画図を複製したものである。(承認番号 令和4年2月16日権情シ第1724号)  
 この地図は、御所市長の承認を得て、御所市都市計画図を使用して調整したものです。(承認番号 令和5年3月17日付け御市まち第45号)  
 この地図は、高取町長の承認を得て、高取町都市計画図を複製したものである。(承認番号 令和5年3月17日高総政第88号)

大和川水系中方川  
洪水浸水想定区域図  
(家屋倒壊等氾濫想定区域(氾濫流))

該当なし

橿原市

橿原市

御所市

高取町

1 説明文

- (1) この図は、大和川水系中方川について、家屋倒壊等をもたらすような氾濫の発生が想定される区域(家屋倒壊等氾濫想定区域)を表示した図面です。
- (2) この家屋倒壊等氾濫想定区域は、公表時点の中方川の河道及び洪水調節施設の整備状況を勘案して、想定最大規模降雨に伴う洪水により中方川が氾濫した場合の氾濫流の状況をシミュレーションにより予測したものです。
- (3) なお、このシミュレーションの実施にあたっては、支川の決壊による氾濫、シミュレーションの前提となる降雨を超える規模の降雨による氾濫、高潮及び内水による氾濫等を考慮していませんので、この家屋倒壊等氾濫想定区域に指定されていない区域においても家屋倒壊・流出等が発生する場合があります。
- (4) また、家屋倒壊等氾濫想定区域は、一定の仮定を与えて算定しており、(3)の条件に加え、倒壊等する家屋は直接基礎の標準的な木造家屋を想定していること、堤防の宅地側には家屋がない更地の状態で氾濫計算をしていること等の理由から、この区域の境界は厳密ではなく、あくまでも目安であることを留意して下さい。

2 基本事項等

- (1) 作成主体 奈良県県土マネジメント部河川整備課
- (2) 公表年月日 令和5年 月 日
- (3) 対象となる河川  
・大和川水系中方川(実施区間)  
御所市大字柏原字西北柳701番の4地先の県道橋から満願寺川への合流点まで
- (4) 算出の前提となる降雨 大和川流域の12時間総雨量 316mm
- (5) 関係市町村 該当なし



凡例

- 家屋倒壊等氾濫想定区域(氾濫流)
- 市町村境界
- 河川等範囲
- 対象となる県管理河川

この地図は、橿原市長の承認を得て、橿原市都市計画図を複製したものである。(承認番号 令和4年2月16日権情シ第1724号)  
この地図は、御所市長の承認を得て、御所市都市計画図を使用して複製したものです。(承認番号 令和5年3月17日付け御所市まち第45号)  
この地図は、高取町長の承認を得て、高取町都市計画図を複製したものである。(承認番号 令和5年3月17日高総政第88号)

大和川水系中方川  
洪水浸水想定区域図  
(家屋倒壊等氾濫想定区域(河岸侵食))

橿原市

橿原市

御所市

高取町

1 説明文

- (1) この図は、大和川水系中方川について、家屋倒壊等をもたらすような氾濫の発生が想定される区域(家屋倒壊等氾濫想定区域)を表示した図面です。
- (2) この家屋倒壊等氾濫想定区域は、公表時点の中方川の河道及び洪水調節施設の整備状況を勘案して、想定最大規模降雨に伴う洪水により中方川の河岸の侵食幅を予測したものです。
- (3) また、家屋倒壊等氾濫想定区域は、中方川の河岸が侵食された場合における、家屋の倒壊・流出等の危険性がある区域の目安を示すものですが、個々の家屋の構造・強度特性等の違いから、この区域の境界は厳密ではなく、あくまでも目安であることに留意して下さい。

2 基本事項等

- (1) 作成主体 奈良県県土マネジメント部河川整備課
- (2) 公表年月日 令和5年 月 日
- (3) 対象となる河川  
・大和川水系中方川(実施区間)  
御所市大字柏原字西北柳701番の4地先の県道橋から満願寺川への合流点まで
- (4) 算出の前提となる降雨 大和川流域の12時間総雨量 316mm
- (5) 関係市町村 御所市



凡例

- 家屋倒壊等氾濫想定区域(河岸侵食)
- 市町村境界
- 河川等範囲
- 対象となる県管理河川

この地図は、橿原市長の承認を得て、橿原市都市計画図を複製したものである。(承認番号 令和4年2月16日権信シ第1724号)  
この地図は、御所市長の承認を得て、御所市都市計画図を使用して調整したものです。(承認番号 令和5年3月17日付け御所まち第45号)  
この地図は、高取町長の承認を得て、高取町都市計画図を複製したものである。(承認番号 令和5年3月17日高総政第88号)

500 m 1:5,000  
(1:10,000 A3)