

大和川水系清水谷川 洪水浸水想定区域図 (計画規模)

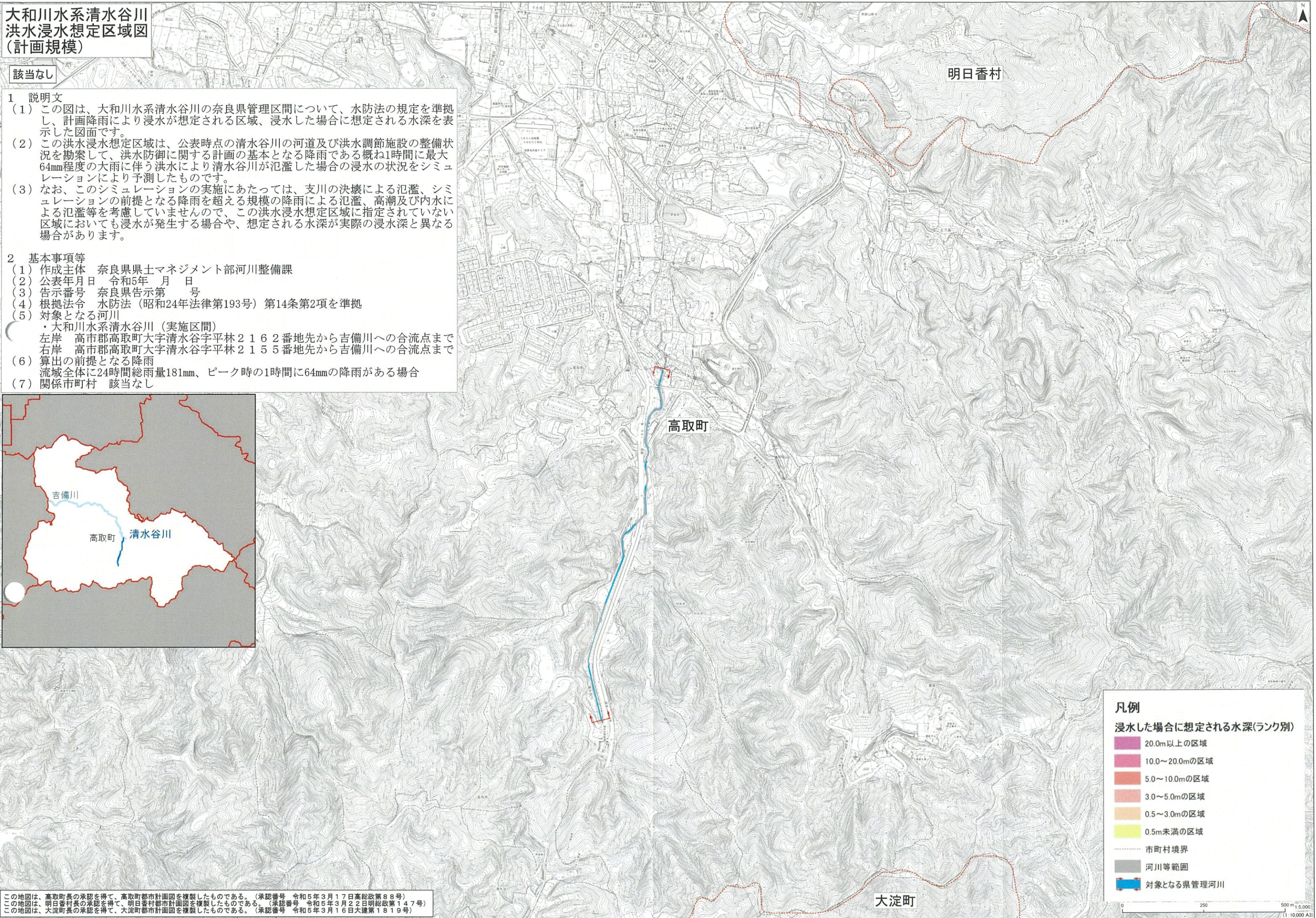
該当なし

1 説明文

- (1) この図は、大和川水系清水谷川の奈良県管理区間について、水防法の規定を準拠し、計画降雨により浸水が想定される区域、浸水した場合に想定される水深を表示した図面です。
- (2) この洪水浸水想定区域は、公表時点の清水谷川の河道及び洪水調節施設の整備状況を勘案して、洪水防御に関する計画の基本となる降雨である概ね1時間に最大64mm程度の大雨に伴う洪水により清水谷川が氾濫した場合の浸水の状況をシミュレーションにより予測したものです。
- (3) なお、このシミュレーションの実施にあたっては、支川の決壊による氾濫、シミュレーションの前提となる降雨を超える規模の降雨による氾濫、高潮及び内水による氾濫等を考慮していませんので、この洪水浸水想定区域に指定されていない区域においても浸水が発生する場合や、想定される水深が実際の浸水深と異なる場合があります。

2 基本事項等

- (1) 作成主体 奈良県県土マネジメント部河川整備課
- (2) 公表年月日 令和5年 月 日
- (3) 告示番号 奈良県告示第 号
- (4) 根拠法令 水防法(昭和24年法律第193号) 第14条第2項を準拠
- (5) 対象となる河川
 - ・大和川水系清水谷川(実施区間)
 - 左岸 高市郡高取町大字清水谷字平林2162番地先から吉備川への合流点まで
 - 右岸 高市郡高取町大字清水谷字平林2155番地先から吉備川への合流点まで
- (6) 算出の前提となる降雨
流域全体に24時間総雨量181mm、ピーク時の1時間に64mmの降雨がある場合
- (7) 関係市町村 該当なし



凡例	
浸水した場合に想定される水深(ランク別)	
	20.0m以上の区域
	10.0~20.0mの区域
	5.0~10.0mの区域
	3.0~5.0mの区域
	0.5~3.0mの区域
	0.5m未満の区域
	市町村境界
	河川等範囲
	対象となる県管理河川

この地図は、高取町長の承認を得て、高取町都市計画図を複製したものである。(承認番号 令和5年3月17日高総政第88号)
 この地図は、明日香村長の承認を得て、明日香村都市計画図を複製したものである。(承認番号 令和5年3月22日明総政第147号)
 この地図は、大淀町長の承認を得て、大淀町都市計画図を複製したものである。(承認番号 令和5年3月16日大建第1819号)

大和川水系清水谷川 洪水浸水想定区域図 (家屋倒壊等氾濫想定区域(氾濫流))

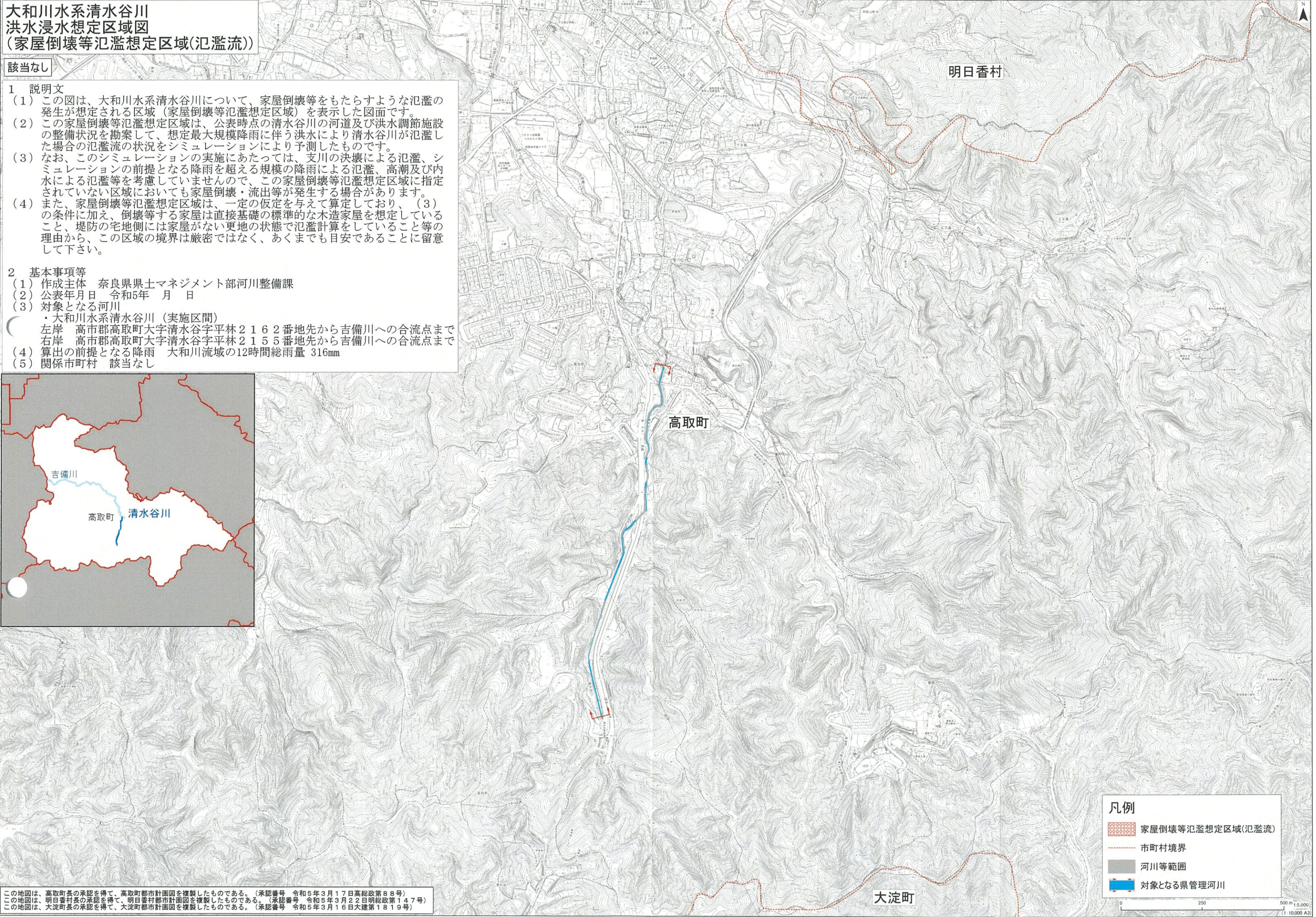
該当なし

1 説明文

- (1) この図は、大和川水系清水谷川について、家屋倒壊等をもたらすような氾濫の発生が想定される区域(家屋倒壊等氾濫想定区域)を表示した図面です。
- (2) この家屋倒壊等氾濫想定区域は、公表時点の清水谷川の河道及び洪水調節施設の整備状況を勘案して、想定最大規模降雨に伴う洪水により清水谷川が氾濫した場合の氾濫流の状況をシミュレーションにより予測したものです。
- (3) なお、このシミュレーションの実施にあたっては、支川の決壊による氾濫、シミュレーションの前提となる降雨を超える規模の降雨による氾濫、高潮及び内水による氾濫等を考慮していませんので、この家屋倒壊等氾濫想定区域に指定されていない区域においても家屋倒壊・流出等が発生する場合があります。
- (4) また、家屋倒壊等氾濫想定区域は、一定の仮定を与えて算定しており、(3)の条件に加え、倒壊等する家屋は直接基礎の標準的な木造家屋を想定していること、堤防の宅地側には家屋がない更地の状態で氾濫計算をしていること等理由から、この区域の境界は厳密ではなく、あくまでも目安であることに留意して下さい。

2 基本事項等

- (1) 作成主体 奈良県県土マネジメント部河川整備課
- (2) 公表年月日 令和5年 月 日
- (3) 対象となる河川
・大和川水系清水谷川(実施区間)
左岸 高市郡高取町大字清水谷字平林2162番地先から吉備川への合流点まで
右岸 高市郡高取町大字清水谷字平林2155番地先から吉備川への合流点まで
- (4) 算出の前提となる降雨 大和川流域の12時間総雨量 316mm
- (5) 関係市町村 該当なし



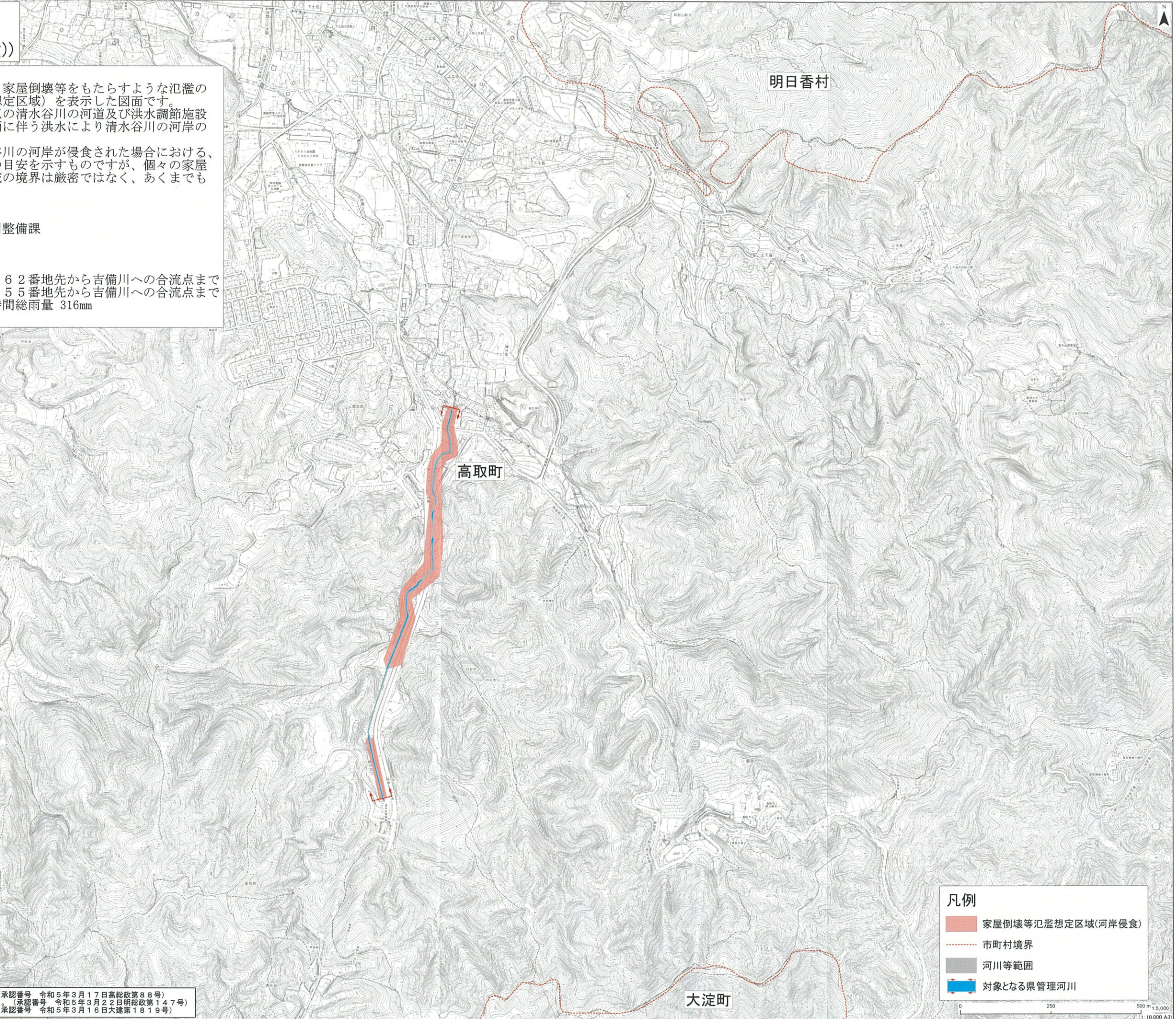
凡例

- 家屋倒壊等氾濫想定区域(氾濫流)
- 市町村境界
- 河川等範囲
- 対象となる県管理河川

この地図は、高取町長の承認を得て、高取町都市計画図を複製したものである。(承認番号 令和5年3月17日高総政第88号)
この地図は、明日香村長の承認を得て、明日香村都市計画図を複製したものである。(承認番号 令和5年3月22日明総政第147号)
この地図は、大淀町長の承認を得て、大淀町都市計画図を複製したものである。(承認番号 令和5年3月16日大建第1819号)

大和川水系清水谷川 洪水浸水想定区域図 (家屋倒壊等氾濫想定区域(河岸侵食))

- 1 説明文
- (1) この図は、大和川水系清水谷川について、家屋倒壊等をもたらすような氾濫の発生が想定される区域(家屋倒壊等氾濫想定区域)を表示した図面です。
 - (2) この家屋倒壊等氾濫想定区域は、公表時点の清水谷川の河道及び洪水調節施設の整備状況を勘案して、想定最大規模降雨に伴う洪水により清水谷川の河岸の侵食幅を予測したものです。
 - (3) また、家屋倒壊等氾濫想定区域は、清水谷川の河岸が侵食された場合における、家屋の倒壊・流出等の危険性がある区域の目安を示すものですが、個々の家屋の構造・強度特性等の違いから、この区域の境界は厳密ではなく、あくまでも目安であることに留意して下さい。
- 2 基本事項等
- (1) 作成主体 奈良県県土マネジメント部河川整備課
 - (2) 公表年月日 令和5年 月 日
 - (3) 対象となる河川
・大和川水系清水谷川(実施区間)
左岸 高市郡高取町大字清水谷字平林2162番地先から吉備川への合流点まで
右岸 高市郡高取町大字清水谷字平林2155番地先から吉備川への合流点まで
 - (4) 算出の前提となる降雨 大和川流域の12時間総雨量 316mm
 - (5) 関係市町村 高取町



凡例

- 家屋倒壊等氾濫想定区域(河岸侵食)
- 市町村境界
- 河川等範囲
- 対象となる県管理河川

この地図は、高取町長の承認を得て、高取町都市計画図を複製したものである。(承認番号 令和5年3月17日高総政第88号)
この地図は、明日香村長の承認を得て、明日香村都市計画図を複製したものである。(承認番号 令和5年3月22日明総政第147号)
この地図は、大淀町長の承認を得て、大淀町都市計画図を複製したものである。(承認番号 令和5年3月16日大建第1819号)