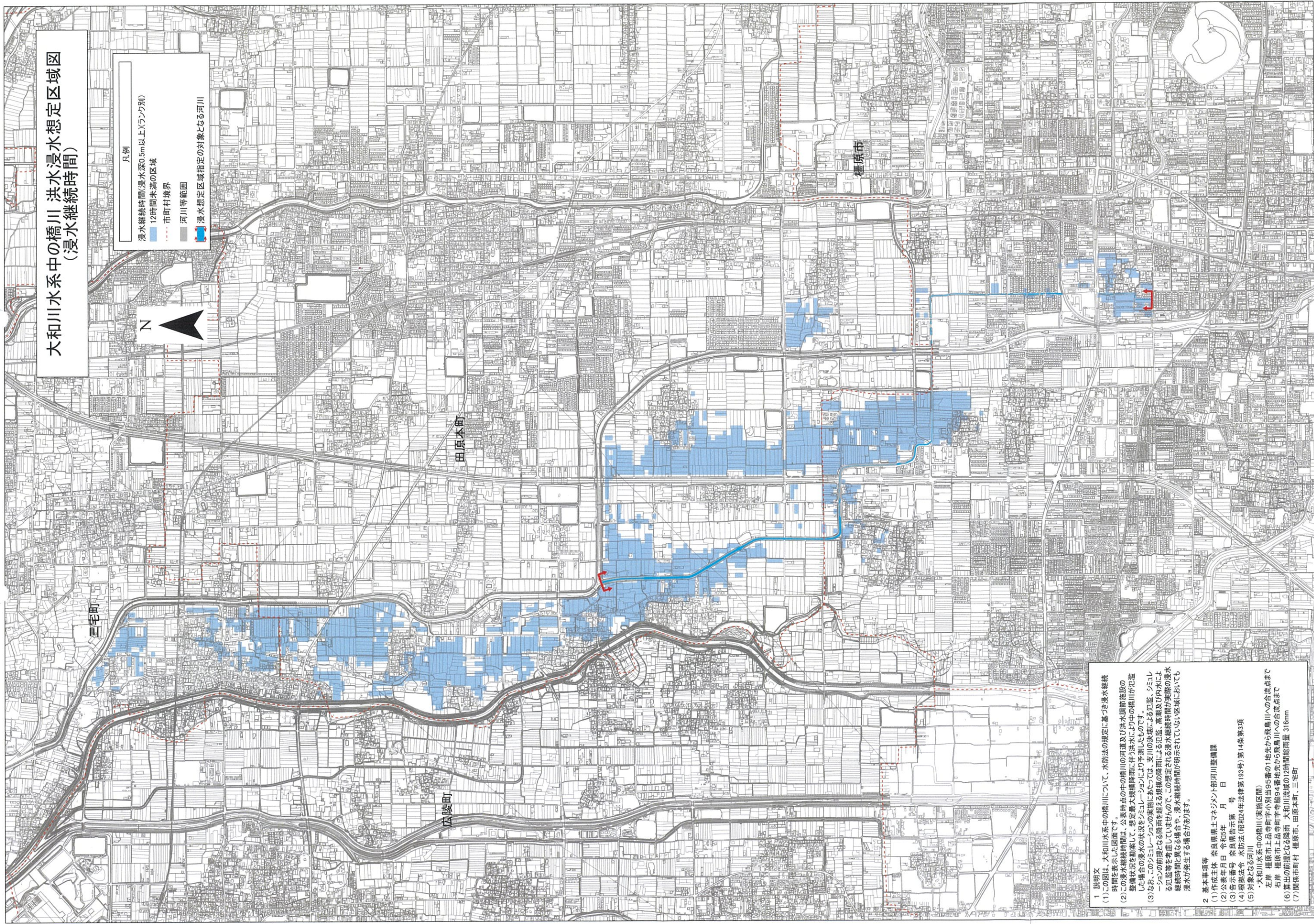


# 大和川水系中の橋川 洪水浸水想定区域図 (浸水継続時間)

凡例

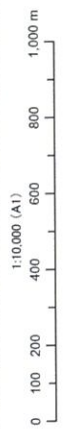
- 浸水継続時間(浸水深0.5m以上(ランク別))
- 12時間未満の区域
- 市町村境界
- 河川等範囲
- 浸水想定区域指定の対象となる河川



1 説明文  
(1)この図は、大和川水系中の橋川について、水防法の規定に基づき浸水継続時間を表示した図面です。  
(2)この浸水継続時間は、公表時点中の橋川の河道及び洪水調節施設の整備状況を勘案して、想定最大規模降雨に伴う洪水により中の橋川が氾濫した場合の浸水の状況をシミュレーションにより予測したものです。  
(3)なお、このシミュレーションの実施にあたっては、支川の決壊による氾濫、シミュレーションの前線となる線画を超える線画の降雨による氾濫、高潮及び内水による氾濫等を考慮してまいりますので、この想定される浸水継続時間が実際の浸水継続時間と異なる場合や、浸水継続時間が明示されていない区域においても浸水が発生する場合があります。

2 基本事項等  
(1)作成主体 奈良県国土マネジメント部河川整備課  
(2)公表年月日 令和5年 月 日  
(3)告示番号 奈良県告示第 号  
(4)根拠法令 水防法(昭和24年法律第93号)第14条第3項  
(5)対象となる河川  
・大和川水系中の橋川(実施区域)  
左岸 橿原市上品寺町字小川5番の1地先から飛鳥川への合流点まで  
右岸 橿原市上品寺町字寺原94番地先から飛鳥川への合流点まで  
(6)算出の前線となる降雨 大和川流域の12時間総雨量 316mm  
(7)関係市町村 橿原市、田原町、三宅町

この地図は、橿原市長の承認を得て、橿原市都市計画図を複製したものである。(承認番号 令和4年2月16日編成シ第1724号)  
この地図は、田原町長の承認を得て、田原町都市計画図を複製したものである。(承認番号 令和5年3月10日田まち第1490号)  
この地図は、広陵町長の承認を得て、広陵町都市計画図を複製したものである。(承認番号 令和3年度 広部第2981号)  
この地図は、三宅町長の承認を得て、三宅町都市計画図を複製したものである。(承認番号 令和5年3月13日三まち第2228号)  
この地図の作成に当たっては、国土地理院発行の基礎地図情報を使用した。(測画法に基づく国土地理院長承認(使用) R 4JIs 763)

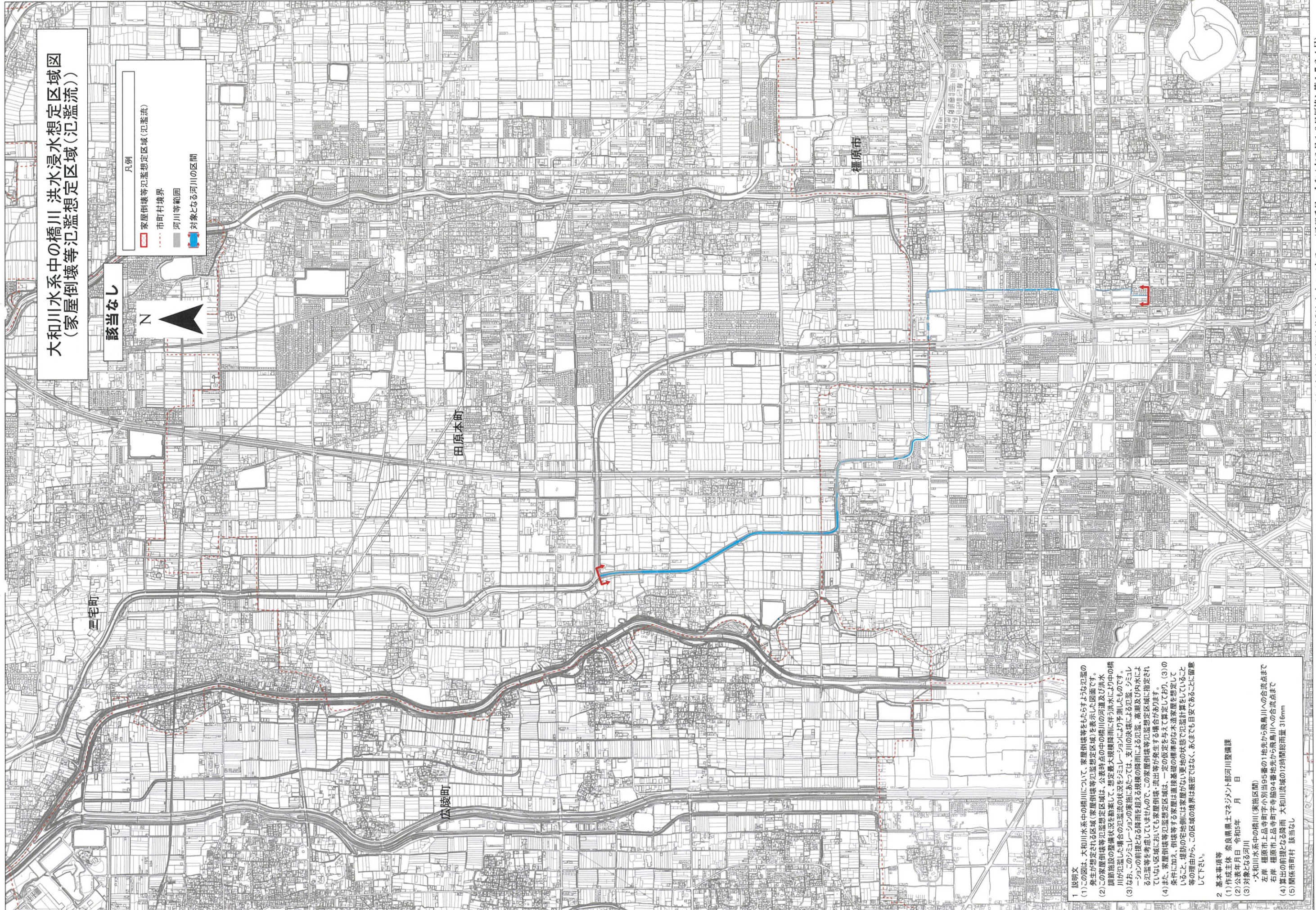


# 大和川水系中の橋川 洪水浸水想定区域図 (家屋倒壊等氾濫想定区域(氾濫流))

該当なし

凡例

- 家屋倒壊等氾濫想定区域(氾濫流)
- 市町村境界
- 河川等範囲
- 対象となる河川の区間



1 説明文

(1) この図は、大和川水系中の橋川について、家屋倒壊等をもたらすような氾濫の発生が想定される区域(家屋倒壊等氾濫想定区域)を表示した図面です。

(2) この家屋倒壊等氾濫想定区域は、公衆時点の橋川の河道及び洪水調節施設の状態を考慮し、想定最大規模降雨に伴う洪水により中の橋川が氾濫した場合の氾濫の状況をシミュレーションにより予測したものです。

(3) なお、このシミュレーションの実施にあたっては、支川の決壊による氾濫、高潮及び内水による氾濫等を考慮していませんので、この家屋倒壊等氾濫想定区域に指定されていない区域においても、家屋倒壊・流出等が発生する場合があります。

(4) また、家屋倒壊等氾濫想定区域は、一定の仮定を与えて算定しており、(3)の条件に加え、河川等による氾濫は直線基礎の確率的な木道家屋を想定していること、堤防の宅地側には家屋がない等の状態で氾濫計算をしていること等理由から、この区域の境界は厳密ではなく、あくまでも目安であることを留意して下さい。

2 基本事項等

(1) 作成主体 奈良県土木マネジメント部河川整備課

(2) 公表年月日 令和5年 月 日

(3) 対象となる河川  
 ・大和川水系中の橋川(実施区間)  
 左岸 橿原市上品寺町字小別当95番の1地先から飛鳥川への合流点まで  
 右岸 橿原市上品寺町字寺尾94番地先から飛鳥川への合流点まで

(4) 算出の前掲となる降雨 大和川流域の12時間総雨量 316mm

(5) 関係市町村 該当なし

この地図は、橿原市長の承認を得て、橿原市都市計画図を複製したものである。(承認番号 令和4年2月16日概算第1724号)

この地図は、田原町長の承認を得て、田原町都市計画図を複製したものである。(承認番号 令和5年3月10日田まち第1490号)

この地図は、広陵町長の承認を得て、広陵町都市計画図を複製したものである。(承認番号 令和3年度 広都第2981号)

この地図は、三宅町長の承認を得て、三宅町都市計画図を複製したものである。(承認番号 令和5年3月13日三まち第228号)

この地図の作成に当たっては、国土地理院発行の基礎地図情報を使用した。(測量法に基づく国土地理院長承認(使用) R 4JIs 763)