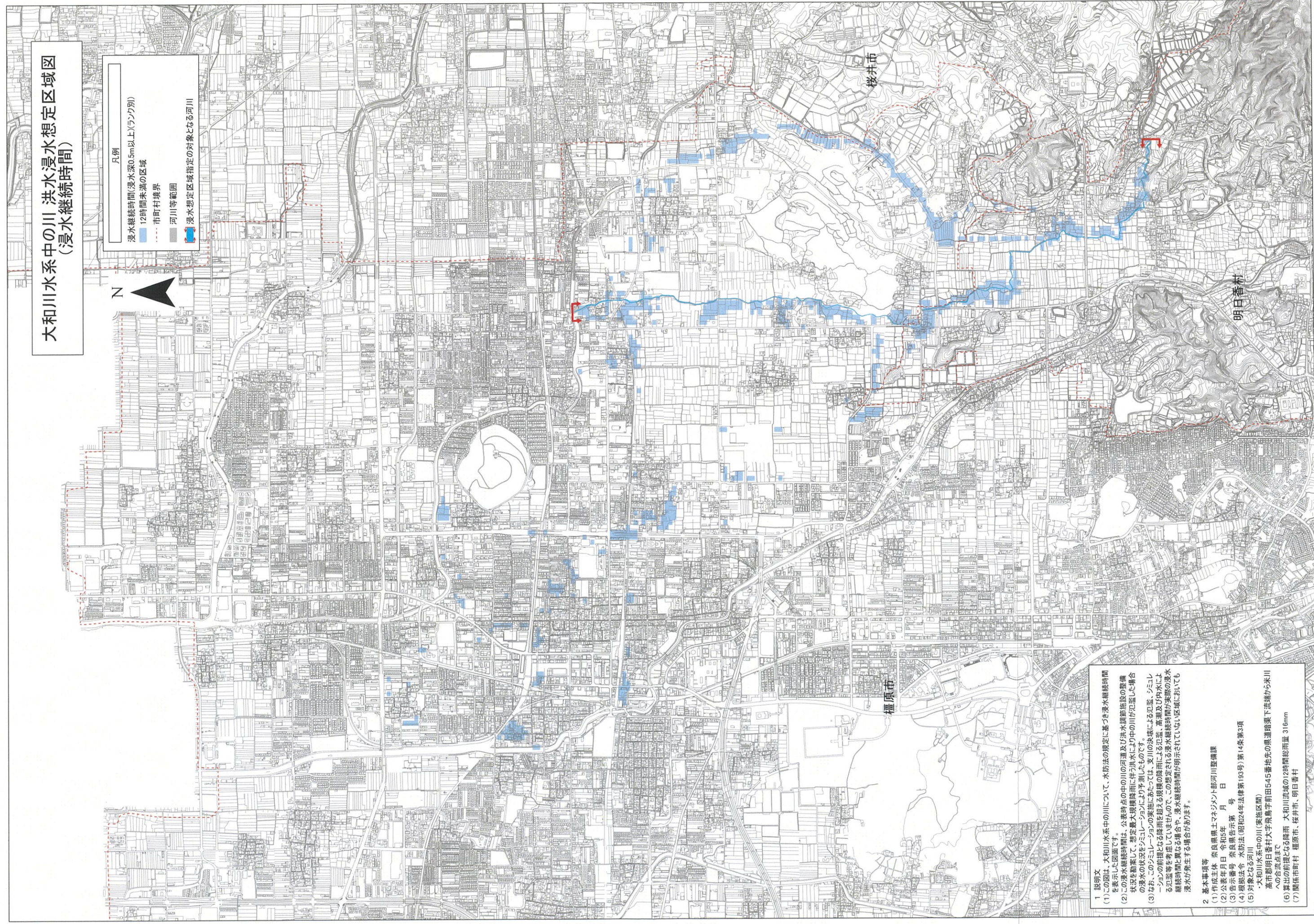


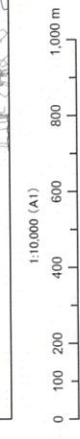
大和川水系中の川 洪水浸水想定区域図 (浸水継続時間)

- 凡例
- 浸水継続時間(浸水深0.5m以上)(ランカ別)
 - 12時間未満の区域
 - 市町村境界
 - 河川等範囲
 - 浸水想定区域指定の対象となる河川



1 説明文
 (1) この図は、大和川水系中の川について、水防法の規定に基づき浸水継続時間を表示した図面です。
 (2) この浸水継続時間は、公衆拠点中の川の河道及び洪水調節施設の整備状況を勘案して、想定最大規模降雨に伴う洪水により中の川が氾濫した場合の浸水の状況をシミュレーションにより予測したものです。
 (3) なお、このシミュレーションの実施にあたっては、支川の流域による氾濫、シミュレーションの前提となる降雨を超える規模の降雨による氾濫、高潮及び内水による氾濫等を考慮していませんので、この想定される浸水継続時間が実際の浸水継続時間と異なる場合や、浸水継続時間が明示されていない区域においても浸水が発生する場合があります。

2 基本事項等
 (1) 作成主体 奈良県県土マネジメント部河川整備課
 (2) 作成年月日 令和5年 月 日
 (3) 告示番号 奈良県告示第 号
 (4) 根拠法令 水防法(昭和24年法律第193号)第14条第3項
 (5) 対象となる河川
 ・大和川水系中の川(実施区域)
 ・高市郡明日香村大字飛鳥字前田545番地先の県道暗渠下流端から米川への合流点まで
 (6) 算出の前提となる降雨 大和川流域の12時間総雨量 316mm
 (7) 関係市町村 橿原市、桜井市、明日香村

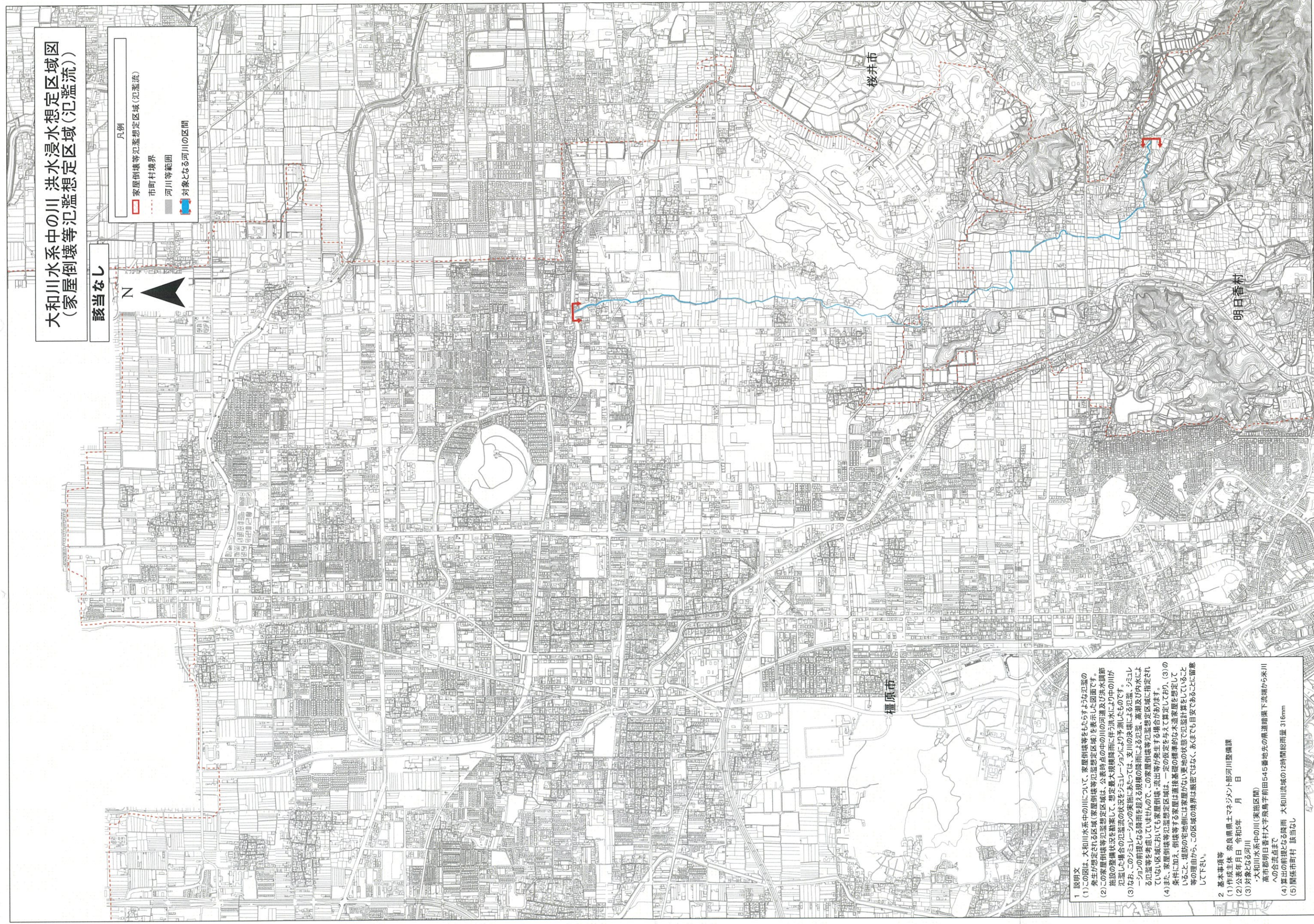


この地図は、桜井市長の承認を得て、桜井市都市計画図を使用し調整したものである。(承認番号 令和4年2月21日付け 桜都計第275号)
 この地図は、橿原市長の承認を得て、橿原市都市計画図を複製したものである。(承認番号 令和4年2月16日概情シ第1724号)
 この地図は、明日香村長の承認を得て、明日香村都市計画図を複製したものである。(承認番号 令和5年3月22日明総政第147号)

大和川水系中の川 洪水浸水想定区域図 (家屋倒壊等氾濫想定区域(氾濫流))

該当なし

- 凡例
- 家屋倒壊等氾濫想定区域(氾濫流)
 - 市町村境界
 - 河川等範囲
 - 対象となる河川の区間



1 説明文

(1)この図は、大和川水系中の川について、家屋倒壊等をもたらすような氾濫の発生が想定される区域(家屋倒壊等氾濫想定区域)を示した図面です。

(2)この家屋倒壊等氾濫想定区域は、公表時点の中川の河道及び洪水調節施設の整備状況を勘案して、想定最大規模降雨に伴う洪水により中川の川が氾濫した場合の氾濫流の状況をシミュレーションにより予測したものです。

(3)なお、このシミュレーションの実態にあたっては、支川の決壊による氾濫、シミュレーションの前掲となる降雨を超える雨種の高潮、高潮及び内水による氾濫等を考慮していませんので、この家屋倒壊等氾濫想定区域に指定されていない区域においても家屋倒壊・流出等が発生する場合があります。

(4)また、家屋倒壊等氾濫想定区域は、一定の仮定を与えて算定しており、条件に加え、雨種等は家屋は直接基礎の標準的な木造家屋を想定していること、堤防の宅地側には家屋がない等の状態で氾濫計算をしていること等の理由から、この区域の境界は厳密ではなく、あくまでも目安であることを留意して下さい。

2 基本事項等

(1)作成主体 奈良県東大寺市・前河川整備課

(2)公表年月日 令和5年 月 日

(3)対象となる河川
・大和川水系中の川(実地区間)
・大和川水系中川(実地区間)
・大和川水系中川(実地区間)の支流(実地区間)
・大和川水系中川(実地区間)の支流(実地区間)の支流(実地区間)

(4)算出の前提となる降雨 大和川流域の12時間総雨量 316mm

(5)関係市町村 該当なし

この地図は、桜井市長の承認を得て、桜井市都市計画図を使用し調整したものである。(承認番号 令和4年2月21日付け 桜都計第275号)

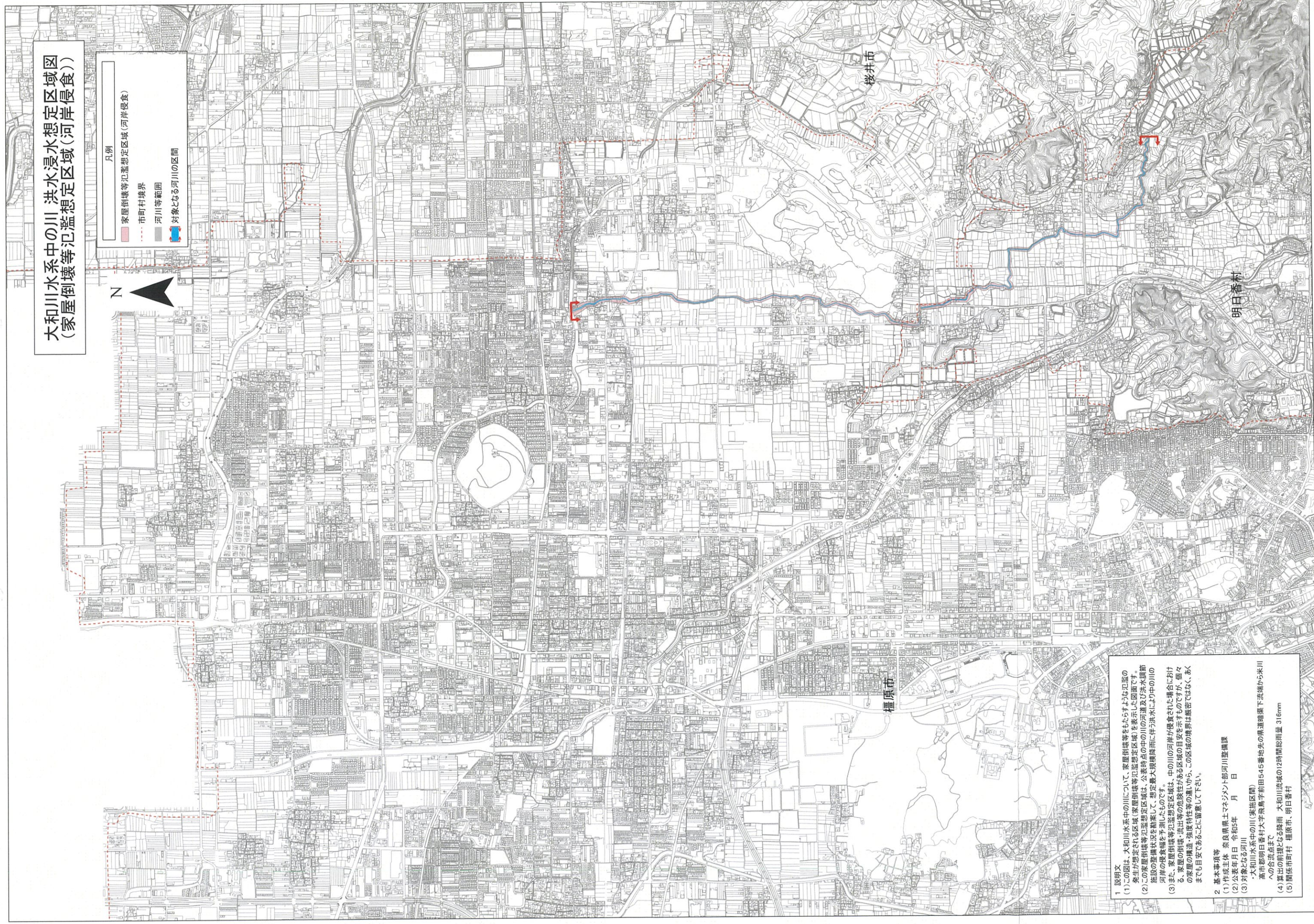
この地図は、橿原市長の承認を得て、橿原市都市計画図を複製したものである。(承認番号 令和4年2月16日機情シ第1724号)

この地図は、明日香村長の承認を得て、明日香村都市計画図を複製したものである。(承認番号 令和5年3月22日明総政第147号)

大和川水系中の川 洪水浸水想定区域図 (家屋倒壊等氾濫想定区域(河岸侵食))

凡例

- 家屋倒壊等氾濫想定区域(河岸侵食)
- 市町村境界
- 河川等範囲
- 対象となる河川の区間



1 説明文

- (1)この図は、大和川水系中の川について、家屋倒壊等をもたらすような氾濫の発生が想定される区域(家屋倒壊等氾濫想定区域)を表示した図面です。
- (2)この家屋倒壊等氾濫想定区域は、公表時点中の川の河道及び洪水調節施設の整備状況を勘案して、想定最大規模降雨に伴う洪水により中の川の河岸の侵食等を予測したものです。
- (3)また、家屋倒壊等氾濫想定区域は、中の川の河岸が侵食された場合に、おける家屋の倒壊、流出等の危険性がある区域の目安を示すもので、個々の家屋の構造、強度特性等の違いから、この区域の境界は厳密ではなく、あくまでも目安であることに留意して下さい。

2 基本事項等

- (1)作成主体 奈良県土木マネジメント部河川整備課
- (2)公表年月日 令和5年 月 日
- (3)対象となる河川
 - ・大和川水系中の川(実施区間)
 - 高市郡明日香村大字飛鳥字前田545番地先の軌道跡下流溝から米川への合流点まで
- (4)算出の前提となる降雨 大和川流域の12時間総雨量 316mm
- (5)関係市町村 橿原市、明日香村

この地図は、桜井市長の承認を得て、桜井市都市計画図を使用して調整したものである。(承認番号 令和4年2月21日付け 桜都計第275号)
 この地図は、橿原市長の承認を得て、橿原市都市計画図を複製したものである。(承認番号 令和4年2月16日届出第1724号)
 この地図は、明日香村長の承認を得て、明日香村都市計画図を複製したものである。(承認番号 令和5年3月22日明総政第147号)