

# 大和川水系栗原川 洪水浸水想定区域図 (浸水継続時間)



凡例

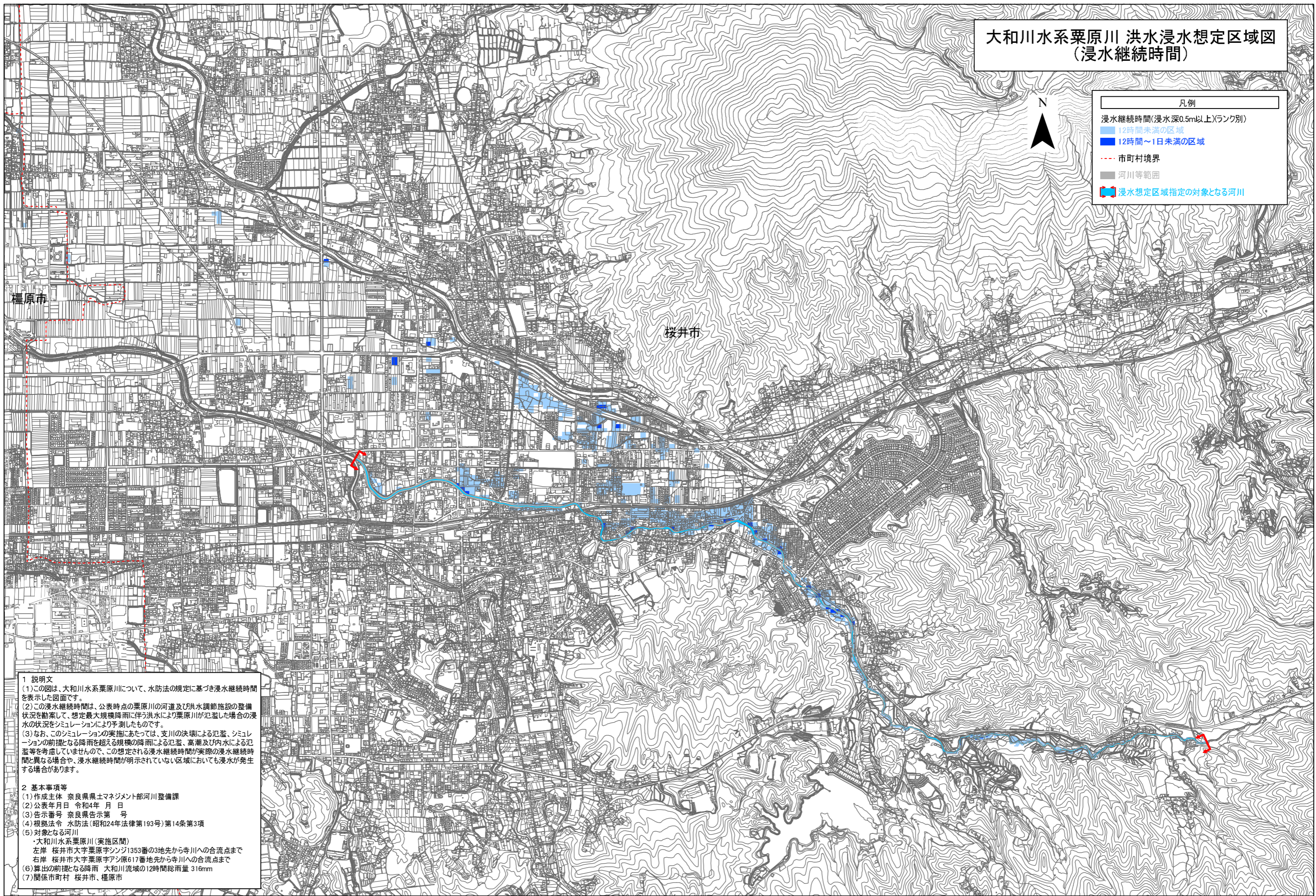
浸水継続時間(浸水深0.5m以上)(ランク別)

- 12時間未満の区域
- 12時間～1日未満の区域

市町村境界

河川等範囲

浸水想定区域指定の対象となる河川



1 説明文

(1)この図は、大和川水系栗原川について、水防法の規定に基づき浸水継続時間を表示した図面です。

(2)この浸水継続時間は、公表時点の栗原川の河道及び洪水調節施設の整備状況を勘案して、想定最大規模降雨に伴う洪水により栗原川が氾濫した場合の浸水の状況をシミュレーションにより予測したものです。

(3)なお、このシミュレーションの実施にあたっては、支川の決壊による氾濫、シミュレーションの前提となる降雨を超える規模の降雨による氾濫、高潮及び内水による氾濫等を考慮していませんので、この想定される浸水継続時間が実際の浸水継続時間と異なる場合や、浸水継続時間が明示されていない区域においても浸水が発生する場合があります。

2 基本事項等

(1)作成主体 奈良県土木マネジメント部河川整備課

(2)公表年月日 令和4年 月 日

(3)告示番号 奈良県告示第 号

(4)根拠法令 水防法(昭和24年法律第193号)第14条第3項

(5)対象となる河川

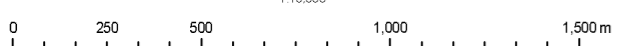
・大和川水系栗原川(実施区間)

左岸 桜井市大字栗原字ソソジ1353番の3地先から寺川への合流点まで

右岸 桜井市大字栗原字アソ原617番地先から寺川への合流点まで

(6)算出の前提となる降雨 大和川流域の12時間総雨量 316mm

(7)関係市町村 桜井市、檀原市



この地図は、桜井市長の承認を得て、桜井市地形図を使用して調整したものです。(承認文書番号 令和4年2月21日付 桜都計発第275号)

この地図は、檀原市長の承認を得て、檀原市地形図を使用して調整したものです。(承認文書番号 令和4年2月16日付 檀情シ第1724号)