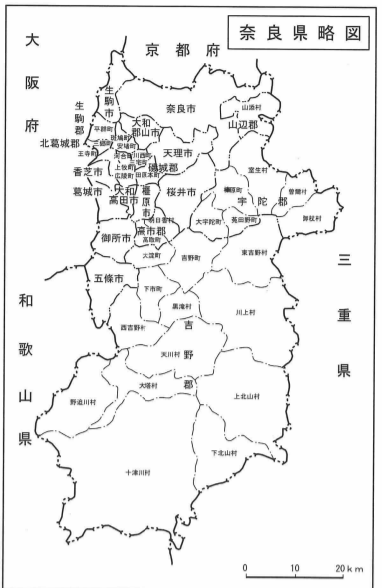
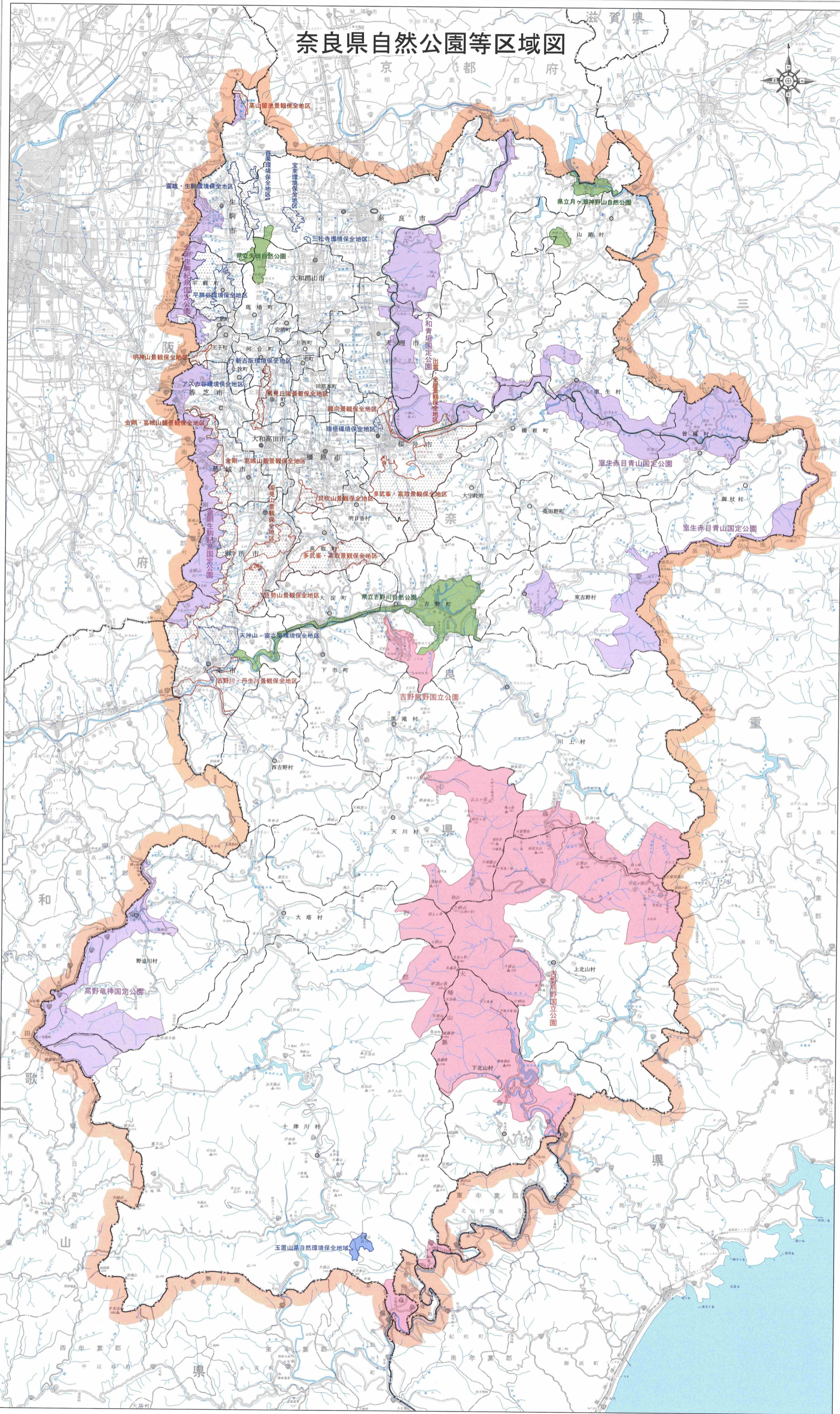


奈良県自然公園等区域図



自然公園とは

国立公園・国定公園と都道府県立自然公園の総称です。
 自然公園指定の目的は、わが国のすぐれた自然風景地を保護するとともに、適正な利用の増進を図り、国民の保護、休養及び教化に役立てることにあります。
 全国自然公園の総面積は、532万ヘクタールで全国土面積の14.1%を占めています。奈良県においては、63,327ヘクタールで県全体面積の17.2%です。

- ### 自然公園の種類
- 国立公園
わが国の風景を代表するすぐれた自然の風景地で環境大臣が指定したものです。
 - 国定公園
国立公園に準ずる自然の風景地で、都道府県の申出により環境大臣が指定するものです。
 - 都道府県立自然公園
すぐれた自然の風景地で、都道府県が指定するものです。

保全地区一覧表

単位: ha

区分	地域・地区名	指定年月日	指定面積	関係市町村
自然環境保全地域 (8,620ha)	玉置山	昭和54.11.13	82	十津川村
	高山湖地	昭和42.10.2	93	生駒市
	明神山	昭和42.10.2	237	香芝市、王寺町
	馬見丘陵	昭和42.10.2	245	大和高田市、広陵町、河合町
	細向(まきむ)	昭和42.10.2	99	桜井市
	出雲・金屋	昭和42.10.2	198	桜井市
	多武峯・高取	昭和42.10.2	3,515	桜井市、御所市、葛城市、香芝市
	長吹山	昭和42.10.2	382	橿原市、高取市
	金剛・葛城山麓	昭和42.10.2	2,216	五條市、御所市、葛城市、香芝市
	龍見山	昭和42.10.2	518	御所市
景観保全地区 (2,600ha)	巨勢山	昭和42.10.2	633	御所市、五條市
	吉野川・丹生川	昭和42.10.2	505	五條市
	富雄・生駒	昭和42.10.2	588	奈良市、生駒市
	百香	昭和42.10.2	10	奈良市
	宝来	昭和42.10.2	148	奈良市
	三松寺	昭和42.10.2	15	奈良市
	平群谷	昭和42.10.2	1,353	生駒市、平群町、三郷町、磯城郡
	アズガヤ	昭和42.10.2	68	上牧町
	新古原	昭和42.10.2	51	上牧町、香芝市
	環境(みちがき)	昭和42.10.2	38	桜井市
天神山・富之里	昭和42.10.2	429	五條市	

自然公園一覧表

区分	公園名	指定年月日	公園面積	区域面積	関係市町村
国立公園	吉野・熊野	11.2.1	31,298		吉野川 天川村 川上村 大塔村 上上山村 下北山村 十津川村
	金剛生駒	33.4.10	4,879		生駒市 平群町 三郷町 香芝町 高取市 五條市
国定公園	高野・電燈	42.3.23	5,171		野迫川村 十津川村
	大和青垣	45.12.28	5,742		奈良市 天理市 桜井市
都道府県立自然公園	室生赤目青山	45.12.28	12,744		奈良市 桜井市 橿原市 室生村 曾根村 御杖村 葛野村
	矢野	42.3.7	524		奈良市 大和郡山形市 生駒市 斑鳩町
県立自然公園	吉野川津島	47.4.28	2,462		吉野町 下市町 大滝町 五條市
	月ヶ瀬神野山	50.7.1	507		奈良市 山添村
自然公園合計			63,327		

凡例

—	一般国道	○	府県庁
—	主要地方道	◎	市役所
—	一般地方道	○	町村役場
—	有料道路	△	三角点
—	計画道路	▲	山頂
—	未利用(復旧)交通不能路	—	県界
—	隧道	—	市郡界
—	橋梁	—	町村界
—	東海自然歩道	—	J R 線
—		—	私有鉄道
■	国立公園区域	■	環境保全地区
■	国定公園区域	■	景観保全地区
■	県立自然公園区域	■	玉置山自然環境保全地域



この地図は、国土院院長の承認を経て、同院発行の万分の1地形図を使用したものである。(承認番号 平17第01号、第3号)