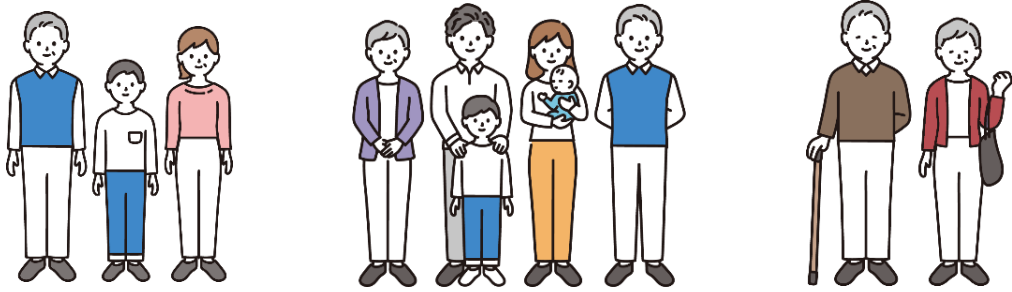


あなたの回答結果が 奈良県のくらしづくりに役立ちます。

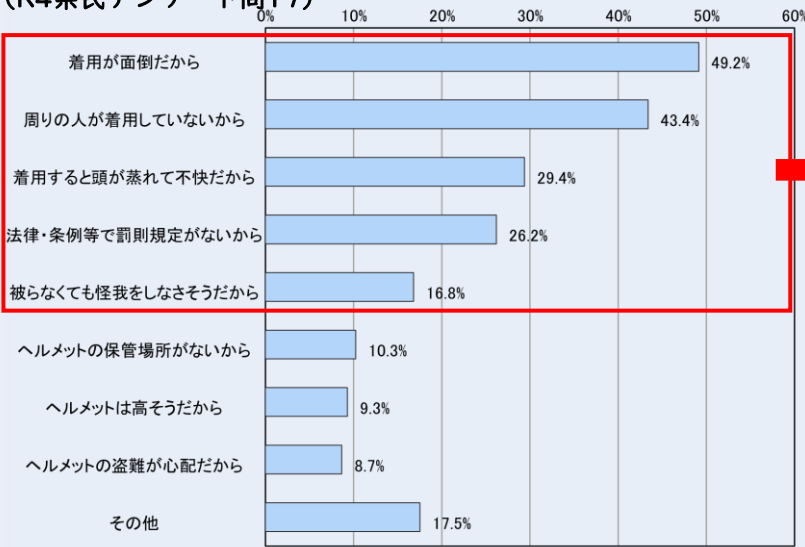


県ではこのアンケート調査結果を様々な施策に活用しています。活用事例の一部をご紹介します。

◆ 施策立案に活用 ◆

【県民アンケート調査】

自転車利用時に乗車用ヘルメットを着用しない理由
(R4県民アンケート問17)



自転車の安全で適正な利用を促進するための施策立案に活用しています。

ヘルメット着用の必要性を 広報啓発

ヘルメット着用に対する意識を高めるため、啓発チラシの作成や交通安全に関するイベントの開催など広報啓発に力を入れました。



ヘルメット着用啓発チラシ 啓発イベントの開催 (R5.11)

回答方法は、以下のいずれかの方法です。



オンラインによる回答

この封筒に入っている「**オンライン回答のご案内**」をお読みいただき、ご回答ください。24時間いつでも回答できます。
※紙の調査票の返送は不要です。



紙の調査票による回答

ご記入いただいた紙の調査票を「**同封の返信用封筒**」にてご返送ください。
※**切手は不要**です。

皆様の声をお聞かせください。県民アンケート調査にご協力お願いいたします！