

(物件番号2) 位置図

(奈良市宝来五丁目450番5 旧道路公社資産(1))

物件北東側道路 固定資産税路線価 25,600円/㎡



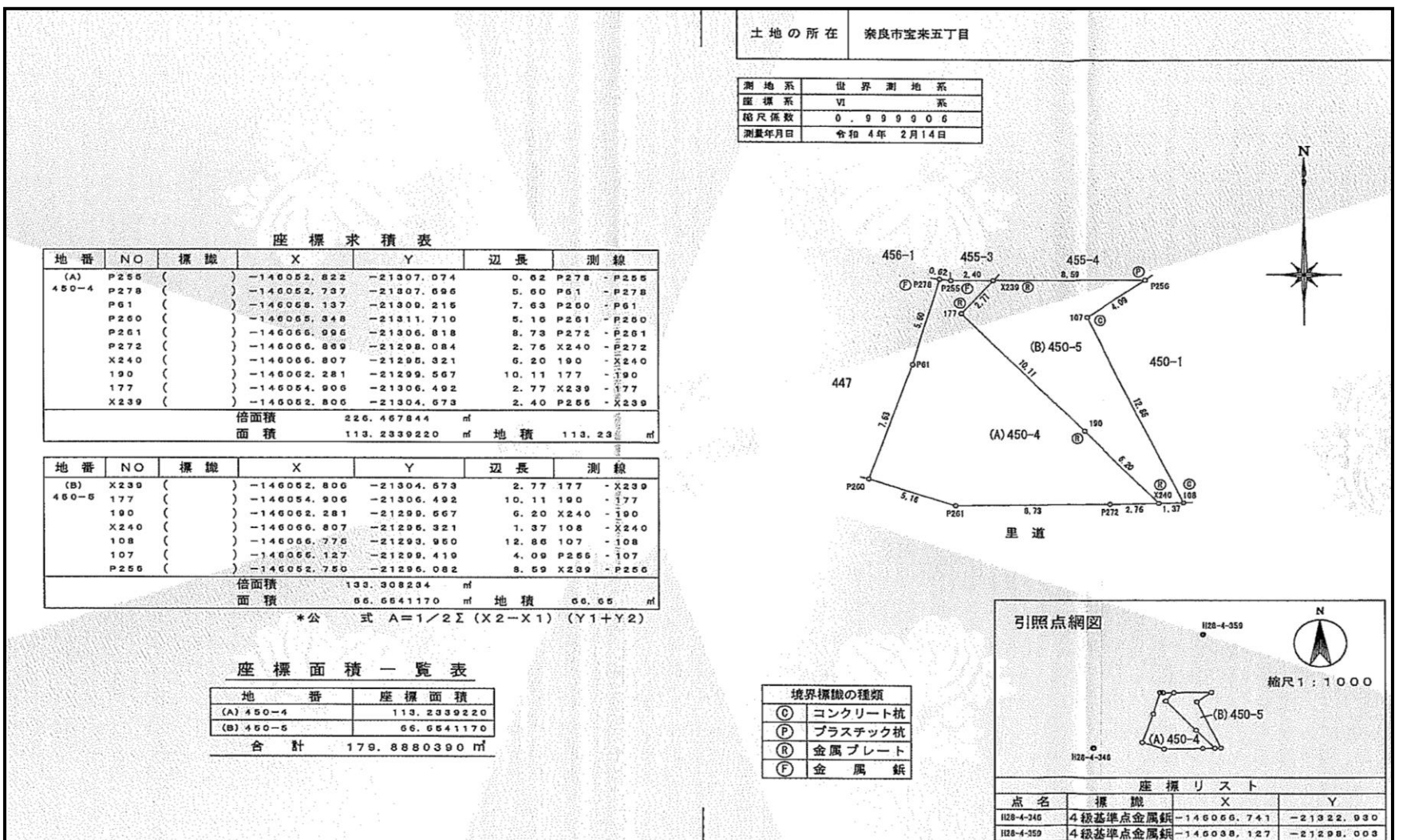
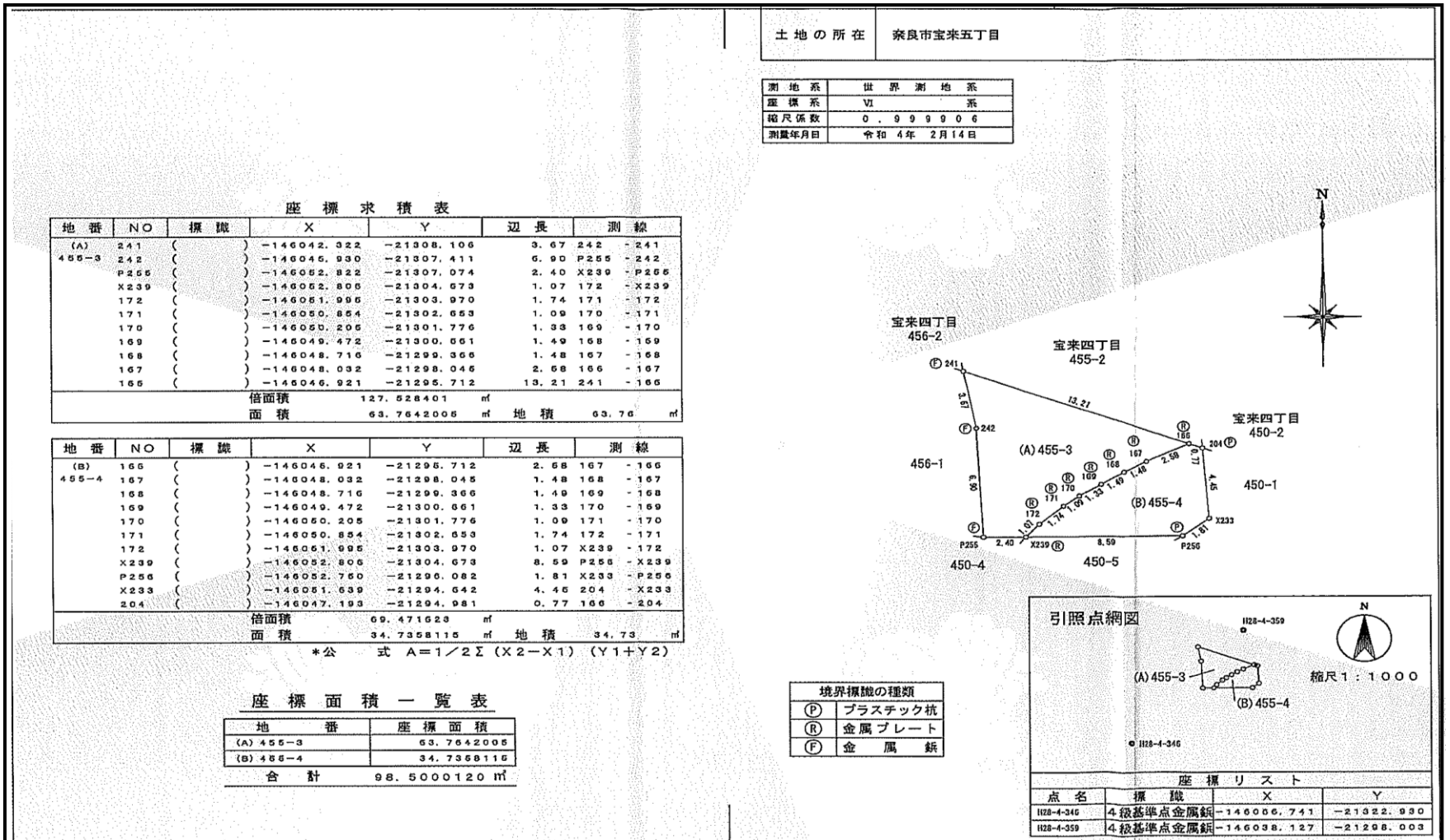
(注意)

当該図面は入札希望者が物件の概要を把握するための参考資料であり、敷地境界線や縮尺等は正確ではありません。

出典：この地図は国土地理院タイルを加工して作成したものです。

(物件番号2) 地積測量図

奈良市宝来五丁目450番5 旧道路公社資産(1)



注1：当該地(450番5)は、455番4と合筆しています。
 注2：当該図面は参考資料であり、縮尺等は正確ではありません。

(物件番号2) 写真

奈良市宝来五丁目450番5 旧道路公社資産(1)

北西より撮影

