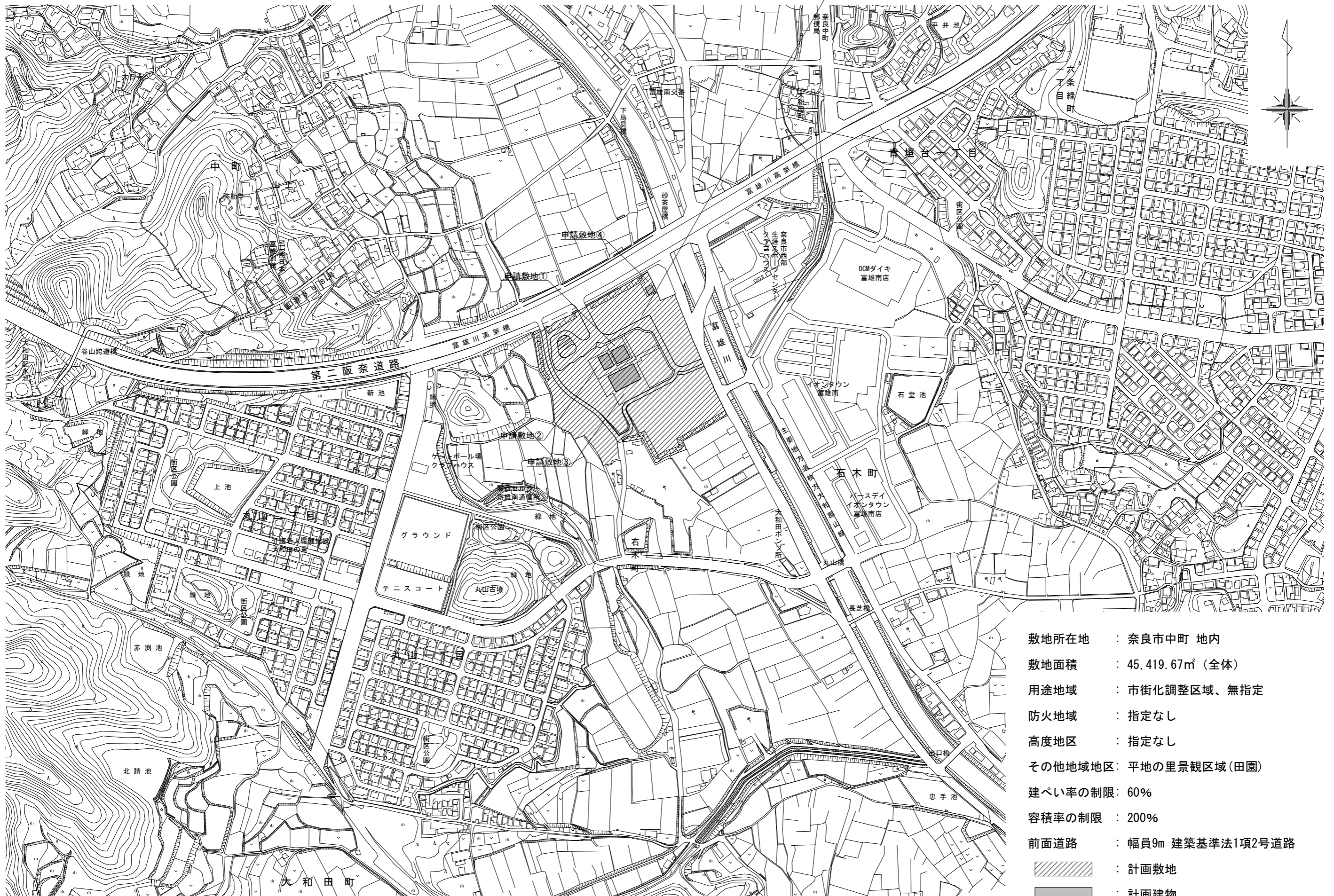
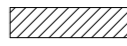

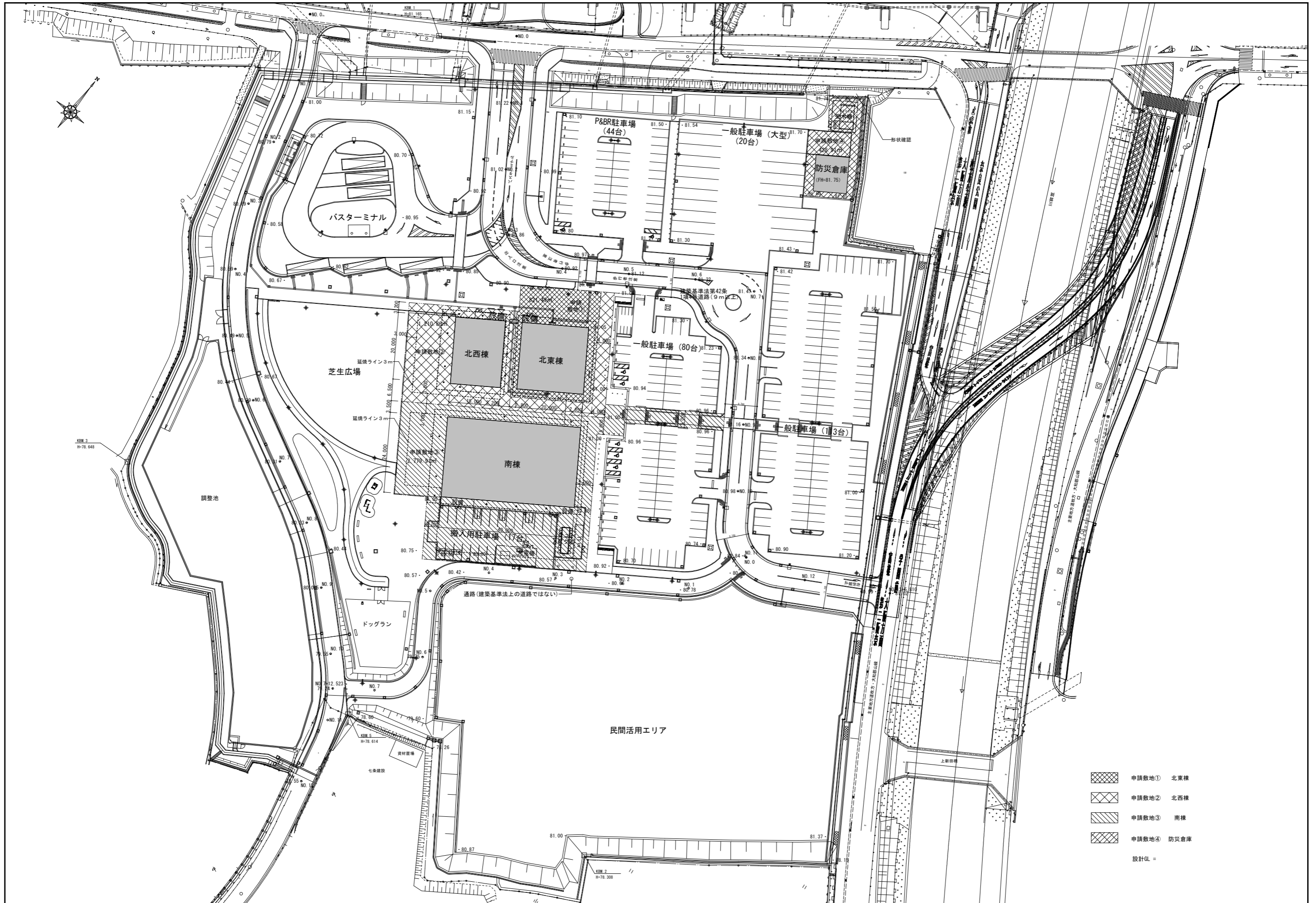


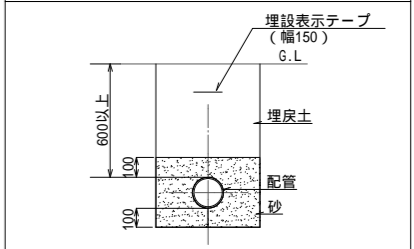
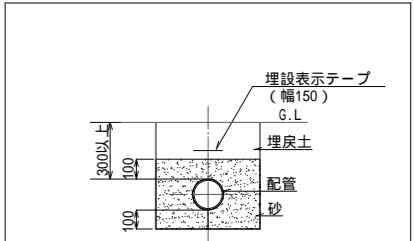
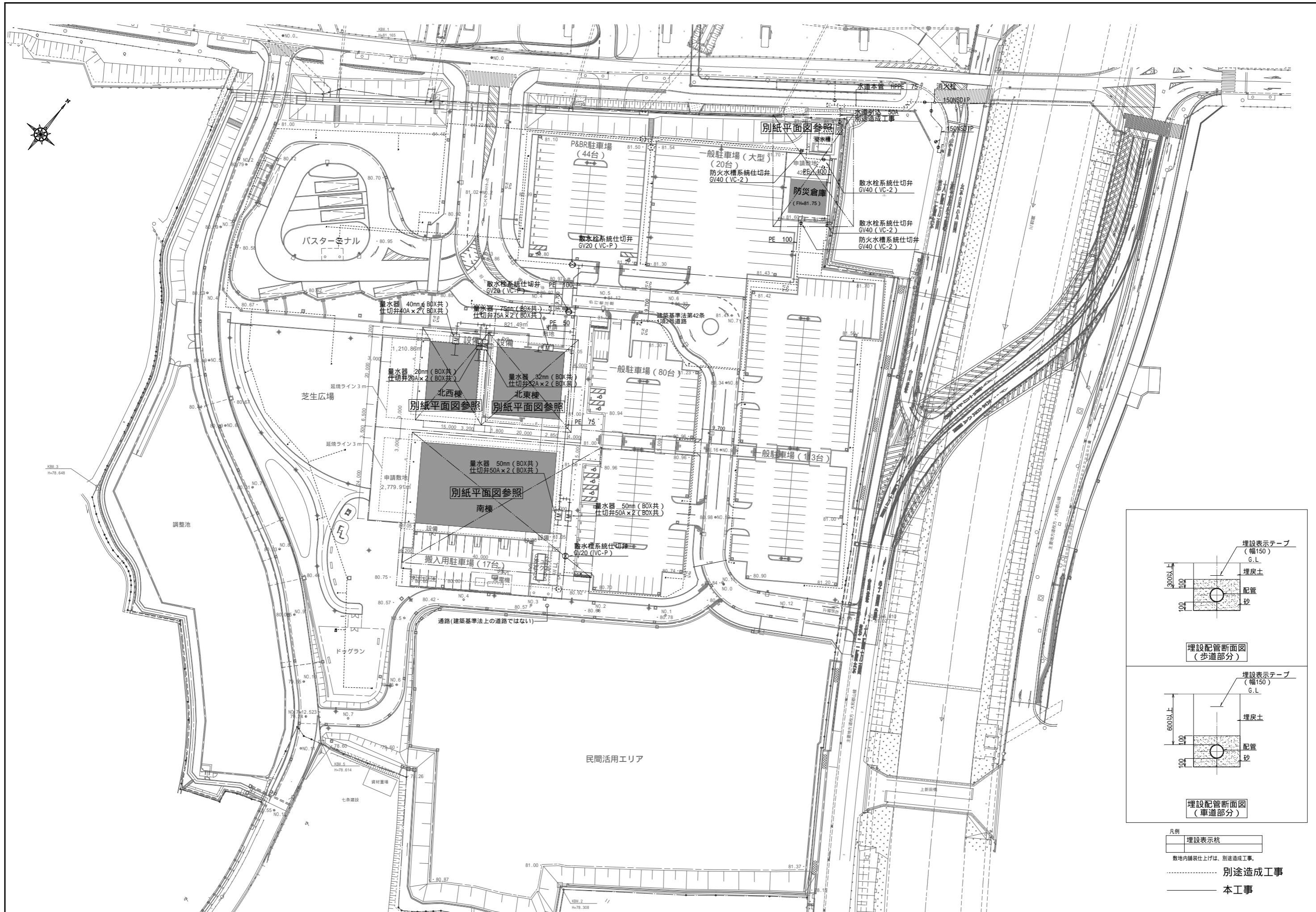
計画地



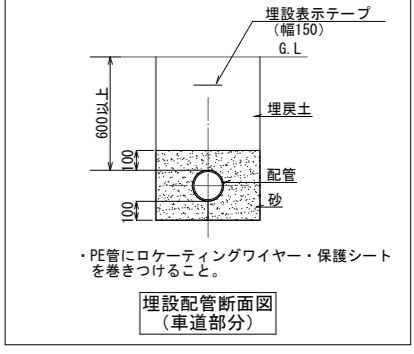
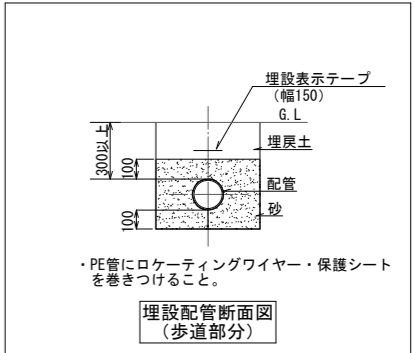
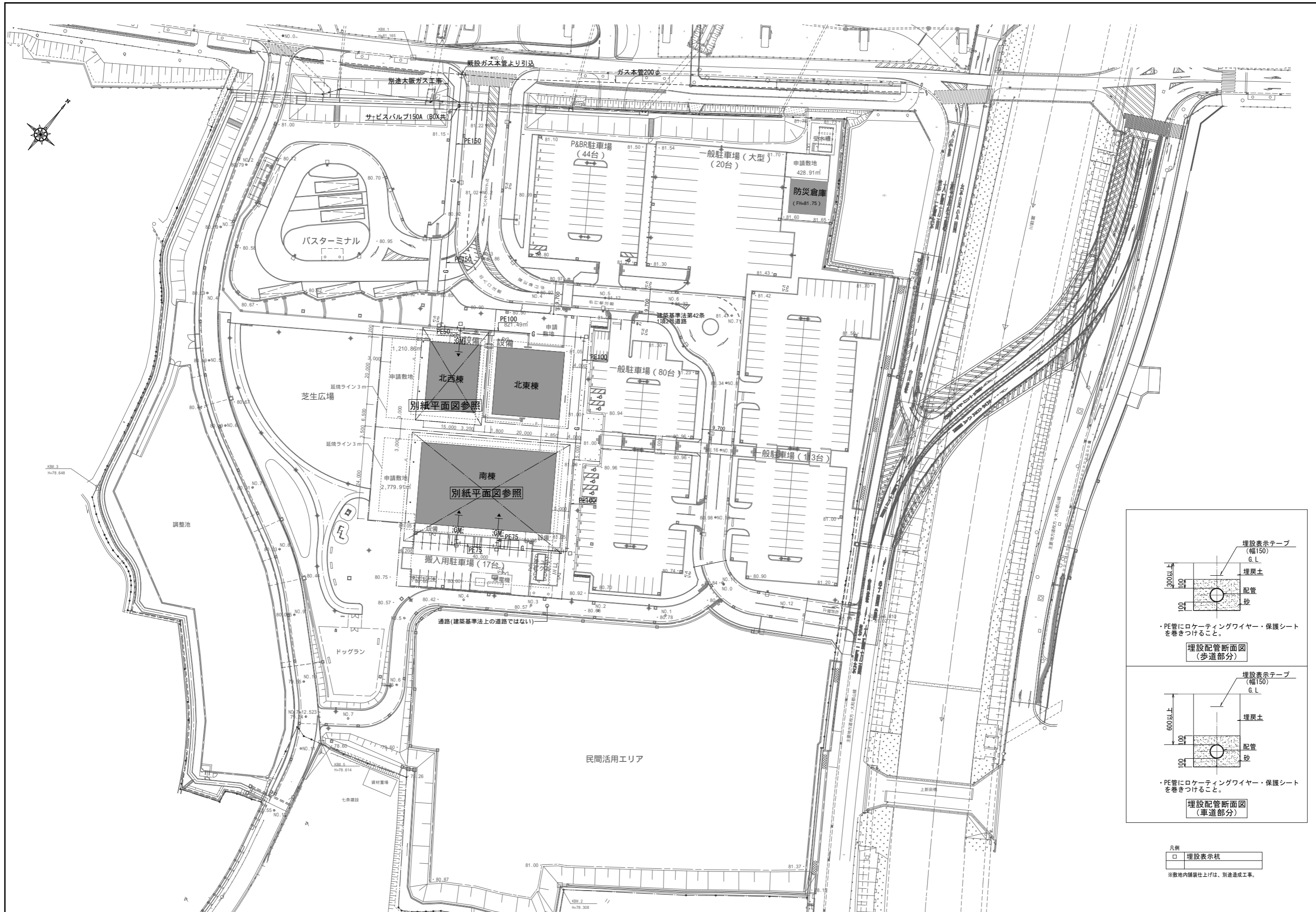
- 敷地所在地 : 奈良市中町 地内
- 敷地面積 : 45,419.67㎡ (全体)
- 用途地域 : 市街化調整区域、無指定
- 防火地域 : 指定なし
- 高度地区 : 指定なし
- その他地域地区: 平地の里景観区域(田園)
- 建ぺい率の制限: 60%
- 容積率の制限 : 200%
- 前面道路 : 幅員9m 建築基準法1項2号道路
-  : 計画敷地
-  : 計画建物



- 申請敷地① 北東棟
- 申請敷地② 北西棟
- 申請敷地③ 南棟
- 申請敷地④ 防災倉庫
- 設計GL =

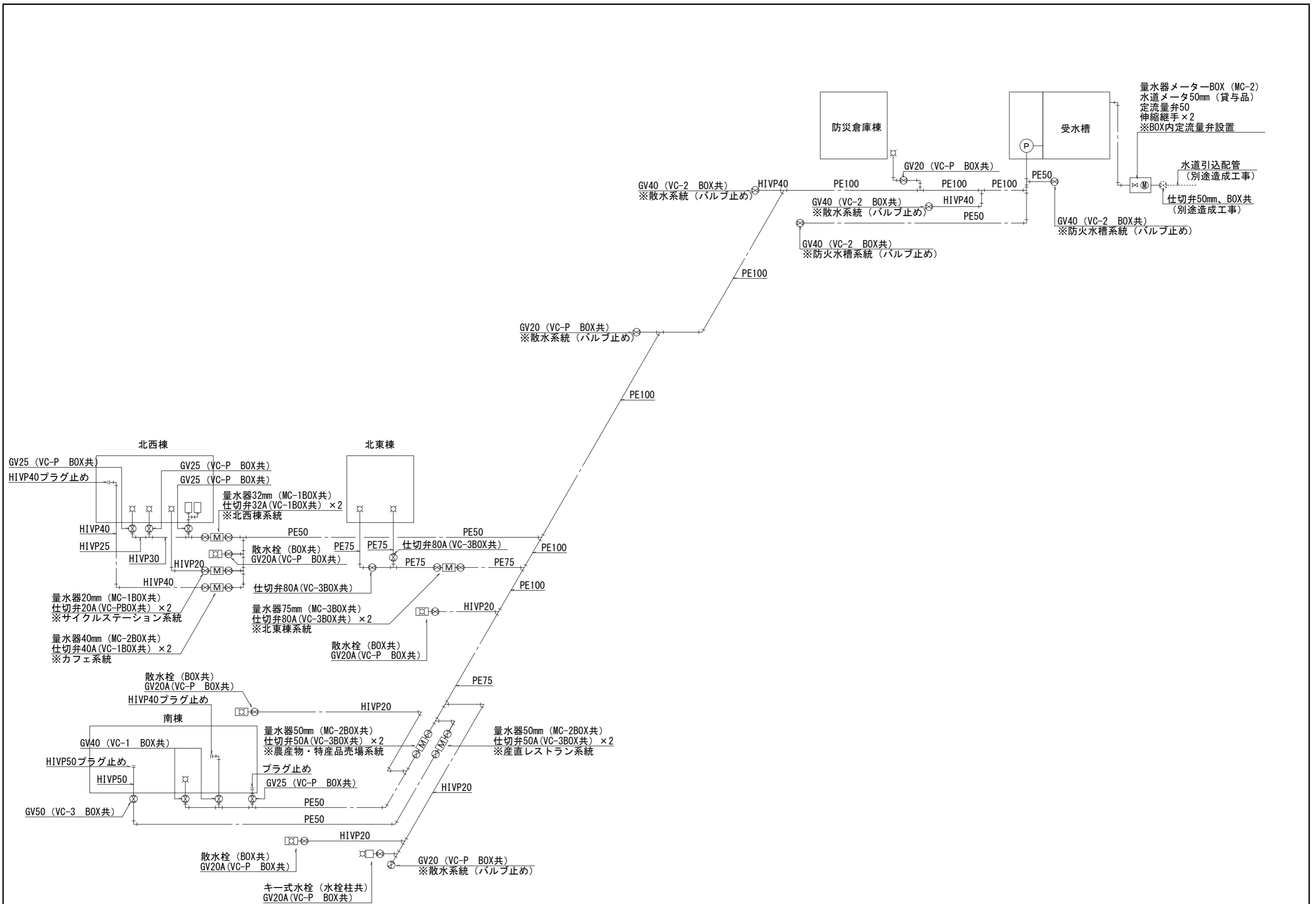


- 凡例
- 埋設表示杭
 - 敷地内舗装仕上げは、別途造成工事。
 - 別途造成工事
 - 本工程



凡例
□ 埋設表示杭

※敷地内舗装仕上げは、別途造成工事。



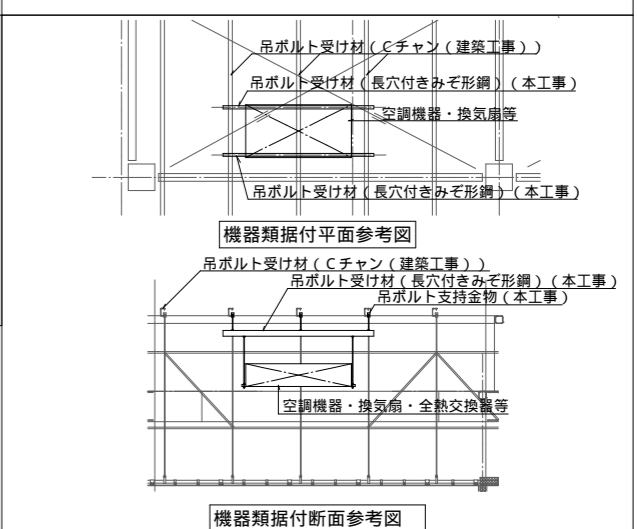
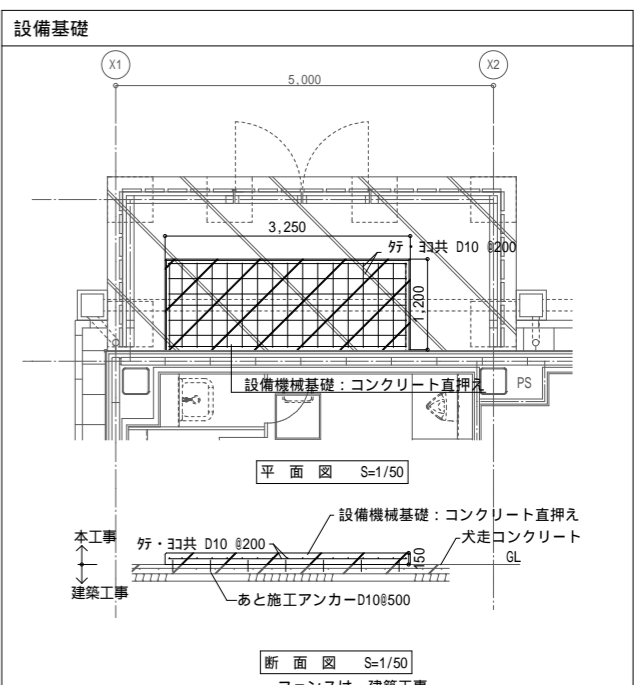
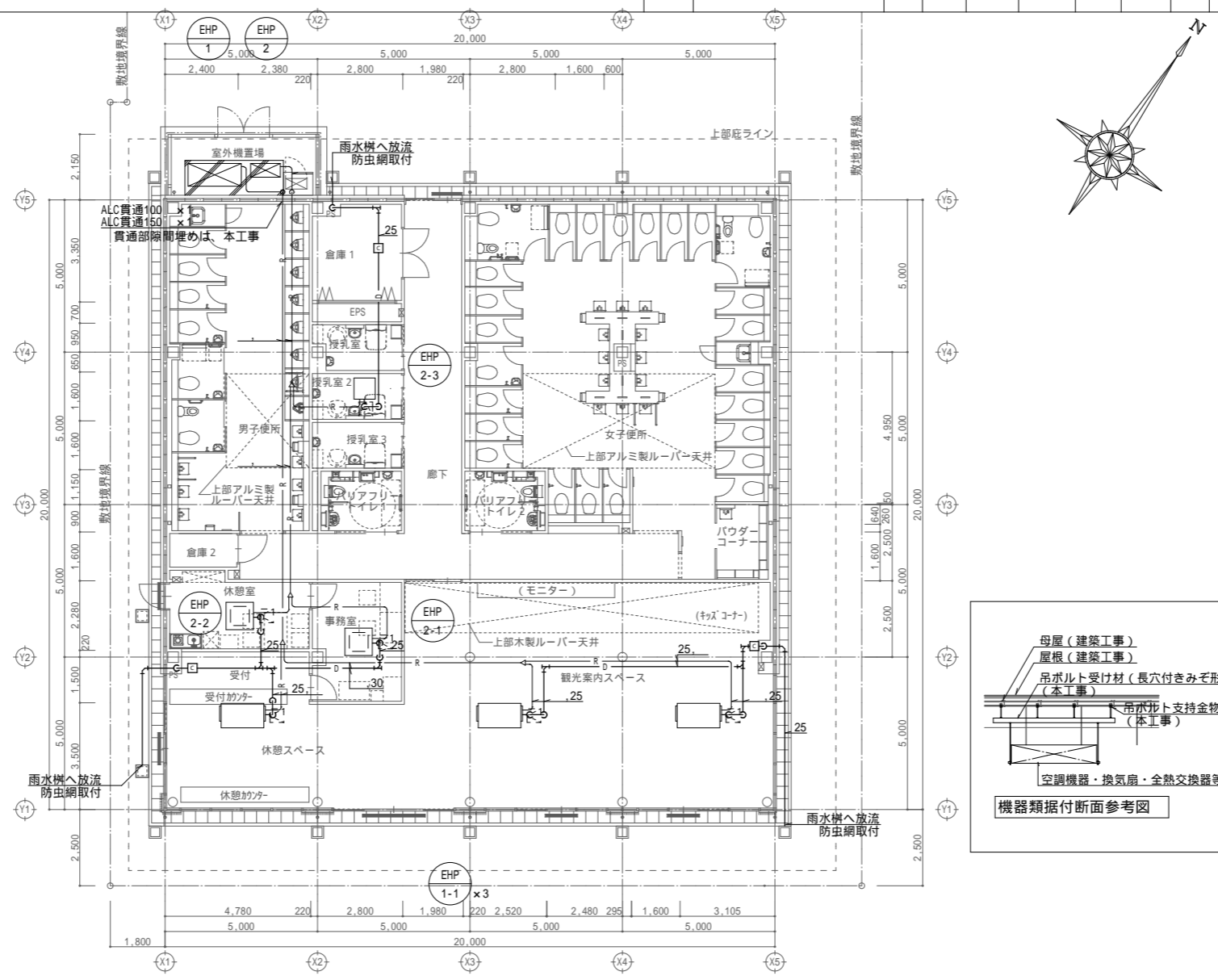
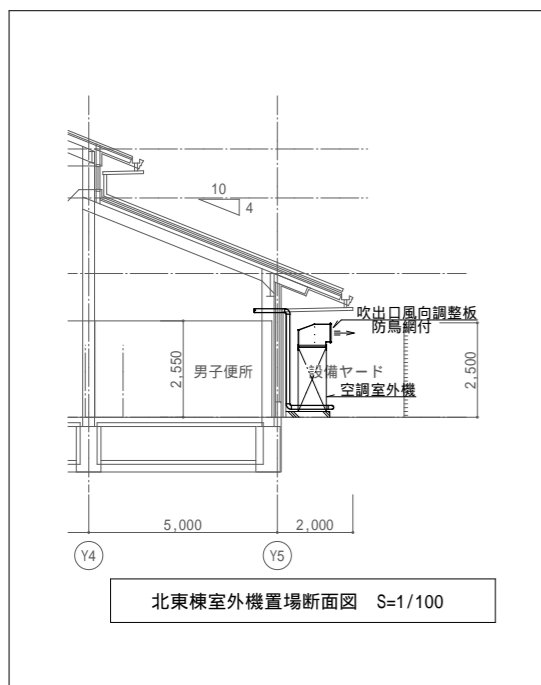
量水器メーターBOX (MC-2)
 水道メーター50mm (貸与品)
 定流量弁50
 伸縮継手×2
 ※BOX内定流量弁設置

水道引込配管
 (別途造成工事)
 仕切弁50mm、BOX共
 (別途造成工事)

北西棟
 GV25 (VC-P BOX共)
 HIVE40 プラグ止め
 HIVE40
 HIVE25
 HIVE30
 HIVE20
 HIVE40
 量水器20mm (MC-1BOX共)
 仕切弁20A (VC-PBOX共) ×2
 ※サイクルステーション系統
 量水器40mm (MC-2BOX共)
 仕切弁40A (VC-1BOX共) ×2
 ※カフェ系統
 散水栓 (BOX共)
 GV20A (VC-P BOX共)
 HIVE40 プラグ止め
 南棟
 GV40 (VC-1 BOX共)
 HIVE50 プラグ止め
 HIVE50
 GV50 (VC-3 BOX共)
 散水栓 (BOX共)
 GV20A (VC-P BOX共)
 キー式水栓 (水栓柱共)
 GV20A (VC-P BOX共)

北東棟
 量水器32mm (MC-1BOX共)
 仕切弁32A (VC-1BOX共) ×2
 ※北西棟系統
 散水栓 (BOX共)
 GV20A (VC-P BOX共)
 仕切弁80A (VC-3BOX共)
 量水器75mm (MC-3BOX共)
 仕切弁80A (VC-3BOX共) ×2
 ※北東棟系統
 散水栓 (BOX共)
 GV20A (VC-P BOX共)
 仕切弁80A (VC-3BOX共)
 HIVE20
 量水器50mm (MC-2BOX共)
 仕切弁50A (VC-3BOX共) ×2
 ※農産物・特産品売場系統
 プラグ止め
 GV25 (VC-P BOX共)
 量水器50mm (MC-2BOX共)
 仕切弁50A (VC-3BOX共) ×2
 ※産直レストラン系統
 散水栓 (BOX共)
 GV20A (VC-P BOX共)
 ※散水系統 (バルブ止め)

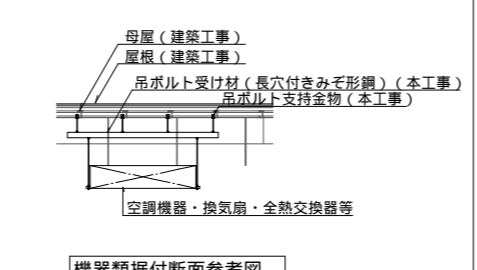
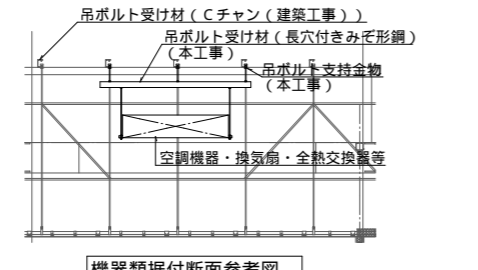
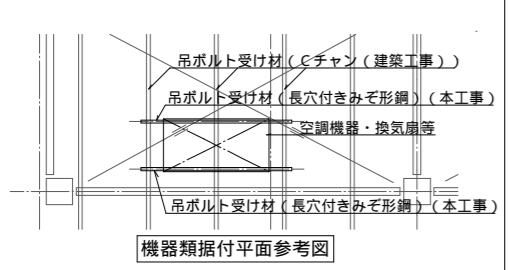
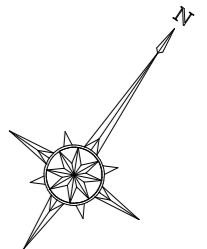
空調設備 機器表		共通仕様															室内機															付属品					備考	
記号	方式	組数	形式	能力		電源	電源接続形状	圧縮機出力計 [kW]	送風機出力計 [kW]	冷房消費電力 [kW]	暖房消費電力 [kW]	APF 2015	防振	冷媒	設置場所	記号	形式	台数/組	設置場所	能力		電源	電源接続形状	送風機	冷房消費電力 [kW]	暖房消費電力 [kW]	防振	フィルター	化粧パネル	フィルターボックス	集中管理用基盤	ドレンアップ機構						
				冷房 [kW]	暖房 [kW]															冷房 [kW]	暖房 [kW]													風量 [m³/h]	静圧 [Pa]	出力計 [kW]		
EHP-1	空冷式 ヒートポンプ	1	ビル用マルチ パッケージ形室外機 (アクティブフィルター、 吹出口風向調整板 (防鳥網付) 共)	28.0	31.5	3-200	端子台	8.6	1.12	10.5	9.82	5.1	B	R410	屋外 設置場所	-1	天井埋込ダクト形 (CID)	3	北東棟 観光案内スペース	9.0	10.0	1-200	端子台	1200	40	0.35	0.33	0.31	C	ロングライフ フィルター								
EHP-2	空冷式 ヒートポンプ	1	店舗用マルチ パッケージ形室外機 (吹出口風向調整板 共)	12.5	14.0	3-200	端子台	4.39	0.26	5.01	4.97	5.4	B	R410	屋外 設置場所	-1	カセット形 (CK-4)	1	北東棟 事務室	2.8	3.2	1-200	端子台	480		0.06	0.04	0.03	C	標準								発電機回路
																-2	カセット形 (CK-4)	1	北東棟 休憩室	3.6	4.0	1-200	端子台	660		0.06	0.04	0.04	C	標準								発電機回路
																-3	天井埋込ダクト形 (CID)	1	北東棟 授乳室1~3	4.5	5.0	1-200	端子台	648	40	0.25	0.22	0.20	C	ロングライフ フィルター								発電機回路
-	集中リモコン (EHP用)		液晶タッチパネル, 遠方発停, 一括発停, 手元禁止, 室温設定, 他標準付属品一式共																			1-100	端子台															
-	個別リモコン (EHP用)		ワイヤード																																			



- 注記
- 1) 渡り制御配線は冷媒管共巻とし、本工事とする。
制御線・・・EM-CEE1.25-2C
 - 2) 保温仕様については特記による。
 - 3) 室内機の据付け、振れ止め防止措置をすること。
 - 4) 室内機への電源送りは、電気設備工事。
 - 5) □印は、Cトラップを示す。

記号	液管	ガス管
	6.4	12.7
	9.5	15.9
	9.5	19.1
	9.5	22.2

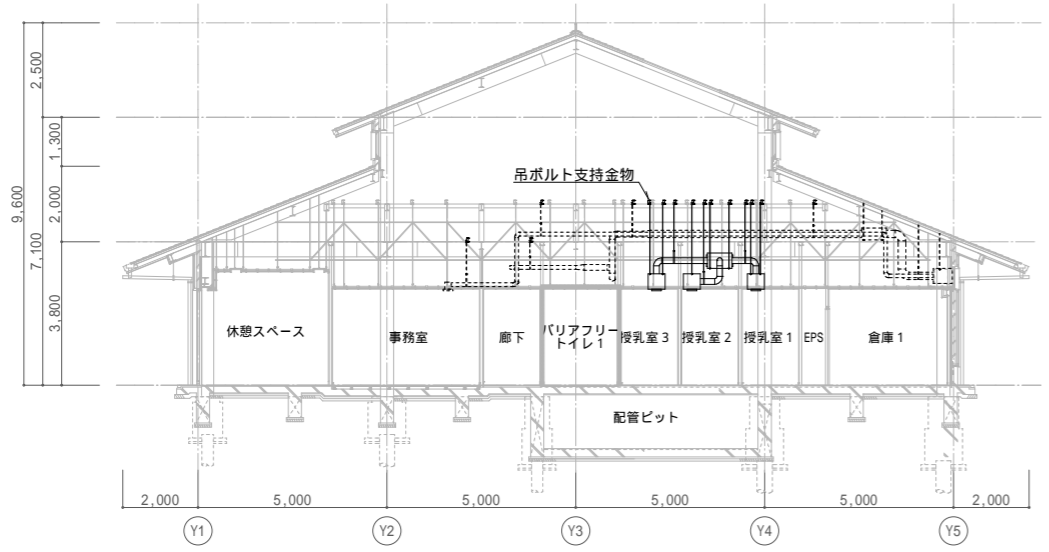
ルーバー内配管・ダクトは、指定色仕上げとする。



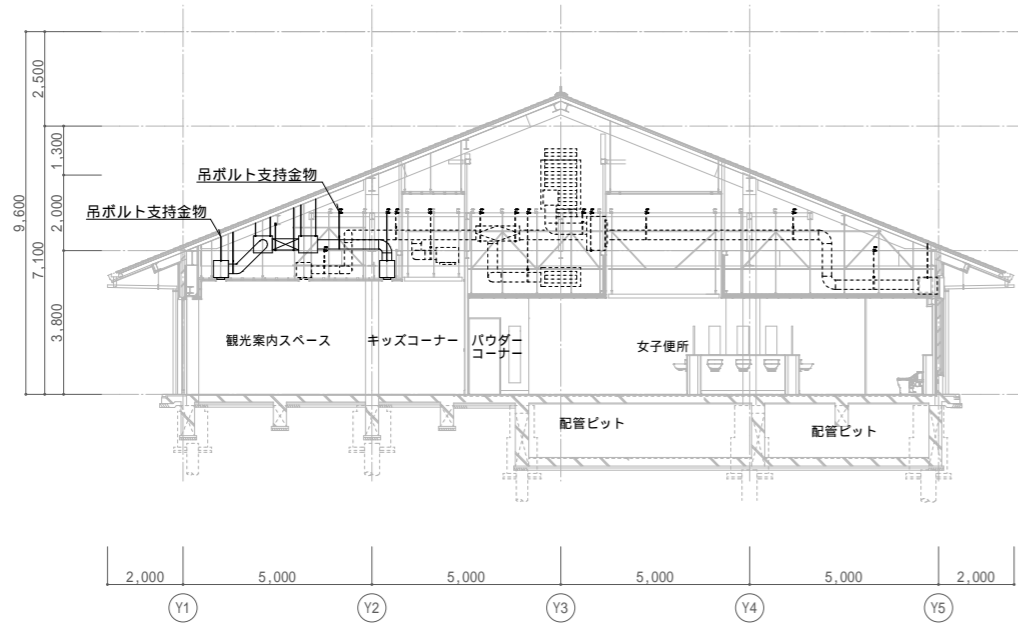
授乳室 1
SA= 216m ³ /h
吹出口: VHS 200x250 (結露防止型)
BOK: 400 x 450 x 400 (内貼SH125)
RA= 216 m ³ /h
吸込口: HS 200x250 (7枚付)
BOK: 400 x 450 x 400 (内貼SH125)

授乳室 2
SA= 216m ³ /h
吹出口: VHS 200x250 (結露防止型)
BOK: 400 x 450 x 400 (内貼SH125)
SA= 630m ³ /h
フワバ-BOK: 1200 x 400 x 500 (内貼SH150)
RA= 216 m ³ /h
吸込口: HS 200x250 (7枚付)
BOK: 400 x 450 x 400 (内貼SH125)
RA= 630m ³ /h
フワバ-BOK: 650 x 400 x 500 (内貼SH150)

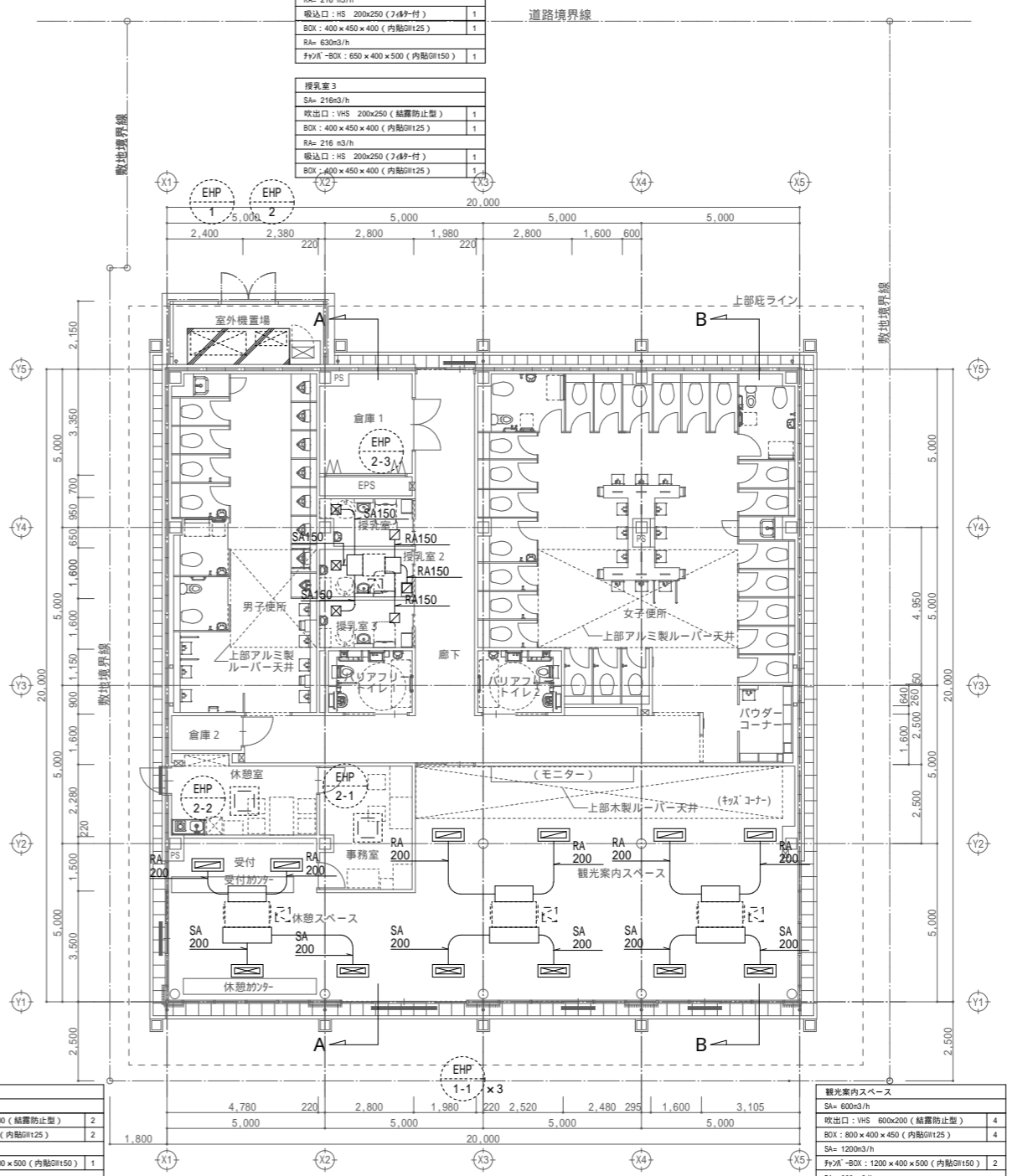
授乳室 3
SA= 216m ³ /h
吹出口: VHS 200x250 (結露防止型)
BOK: 400 x 450 x 400 (内貼SH125)
RA= 216 m ³ /h
吸込口: HS 200x250 (7枚付)
BOK: 400 x 450 x 400 (内貼SH125)



A - A 断面図 S=1/100



B - B 断面図 S=1/100



休憩スペース
SA= 600m ³ /h
吹出口: VHS 600x200 (結露防止型)
BOK: 800 x 400 x 450 (内貼SH125)
SA= 1200m ³ /h
フワバ-BOK: 1200 x 400 x 500 (内貼SH150)
RA= 600 m ³ /h
吸込口: HS 600x200 (7枚付)
BOK: 800 x 400 x 450 (内貼SH125)
RA= 1200m ³ /h
フワバ-BOK: 1350 x 400 x 500 (内貼SH150)

観光案内スペース
SA= 600m ³ /h
吹出口: VHS 600x200 (結露防止型)
BOK: 800 x 400 x 450 (内貼SH125)
SA= 1200m ³ /h
フワバ-BOK: 1200 x 400 x 500 (内貼SH150)
RA= 600 m ³ /h
吸込口: HS 600x200 (7枚付)
BOK: 800 x 400 x 450 (内貼SH125)
RA= 1200m ³ /h
フワバ-BOK: 1350 x 400 x 500 (内貼SH150)

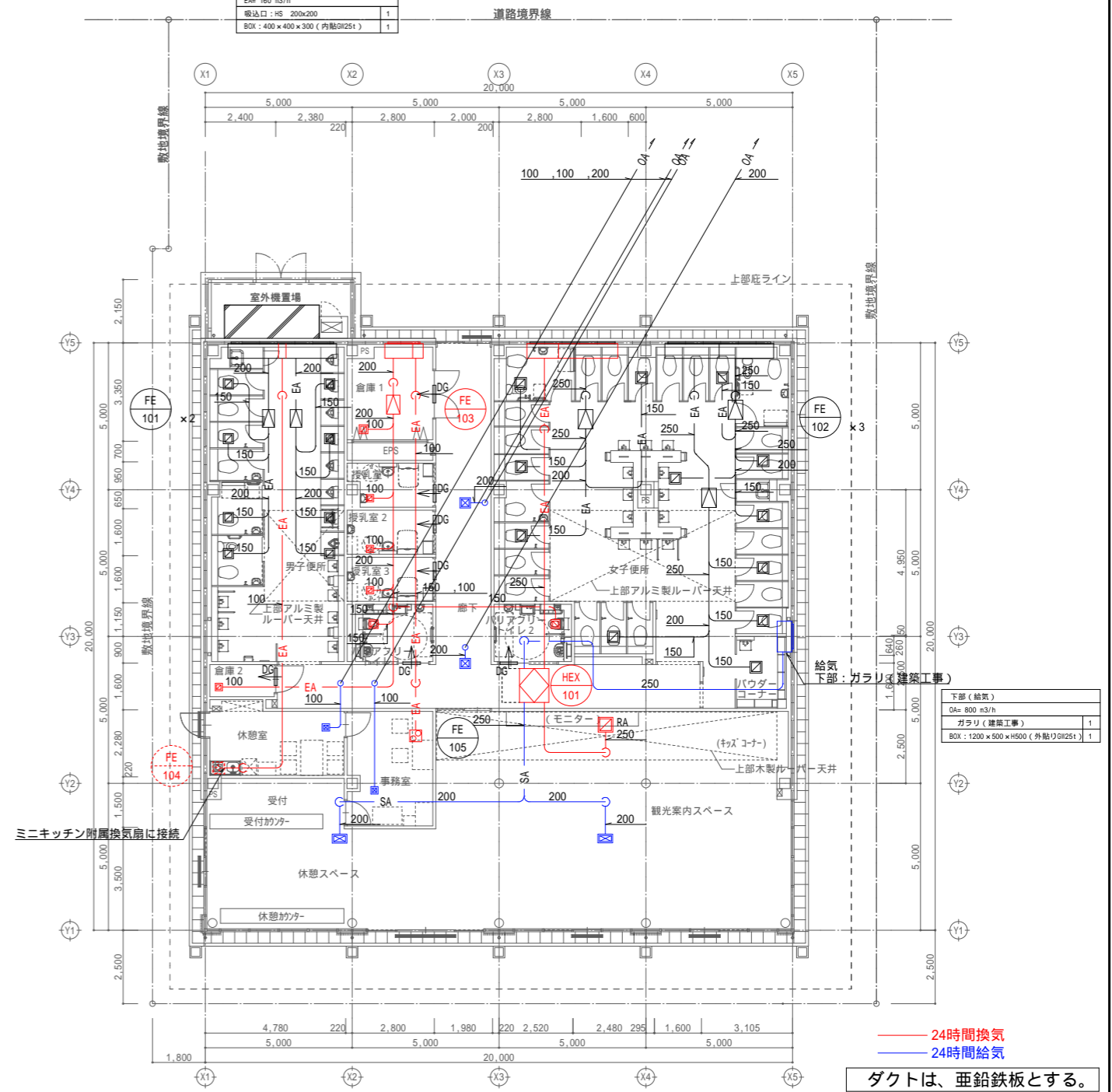
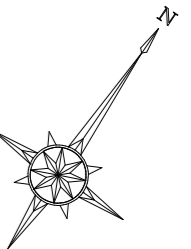
北東棟 平面図 S=1/100

制気口は、指定色仕上げとする。
ルーバー内配管・ダクトは、指定色仕上げとする。

換気機器表

記号	名称	機器仕様	台数	相-電圧 (-V)	消費電力 (kW)	設置場所	備考
FE-101	ストレートシロコファン	型式 低騒音型 能力 200 × 1000 m³/h × 120Pa 付属品 防振吊金具、標準付属品	2	1-100	0.32	北東棟 男子便所	
FE-102	ストレートシロコファン	型式 低騒音型 能力 250 × 1400 m³/h × 150Pa 付属品 防振吊金具、標準付属品	3	1-100	0.56	北東棟 女子便所	
FE-103	ストレートシロコファン	型式 低騒音型 能力 200 × 700 m³/h × 110Pa 付属品 防振吊金具、24h換気スイッチ、標準付属品	1	1-100	0.2	北東棟 倉庫1	24時間換気運転
FE-105	天井埋込形換気扇	型式 低騒音型 24時間換気機能付 インテリア格子タイプ 能力 100 × 60m³/h × 40Pa (24時間運転時: 30m³/h) 付属品 防振吊金具、24h換気スイッチ、標準付属品	1	1-100	0.015	北東棟 事務室	24時間換気運転 24時間換気用スイッチ (電気設備へ支給) 発電機回路
HEX-101	全熱交換器	天井埋込形 マイコンタイプ 能力 250 × 800m³/h × 60Pa (24時間運転時: 320m³/h) 熱交換率 冷房時: 63% 暖房時: 69% 付属品 防振吊金具、フィルター、リモコン、標準付属品	1	1-200	0.52	北東棟 情報提供室	24時間換気運転
FE-104	天井埋込形換気扇 (ミニキッチン附属品) 別途建築工事	能力 100 × 100m³/h × 60Pa	1	1-100	0.02	北東棟 休憩室	発電機回路 24時間換気

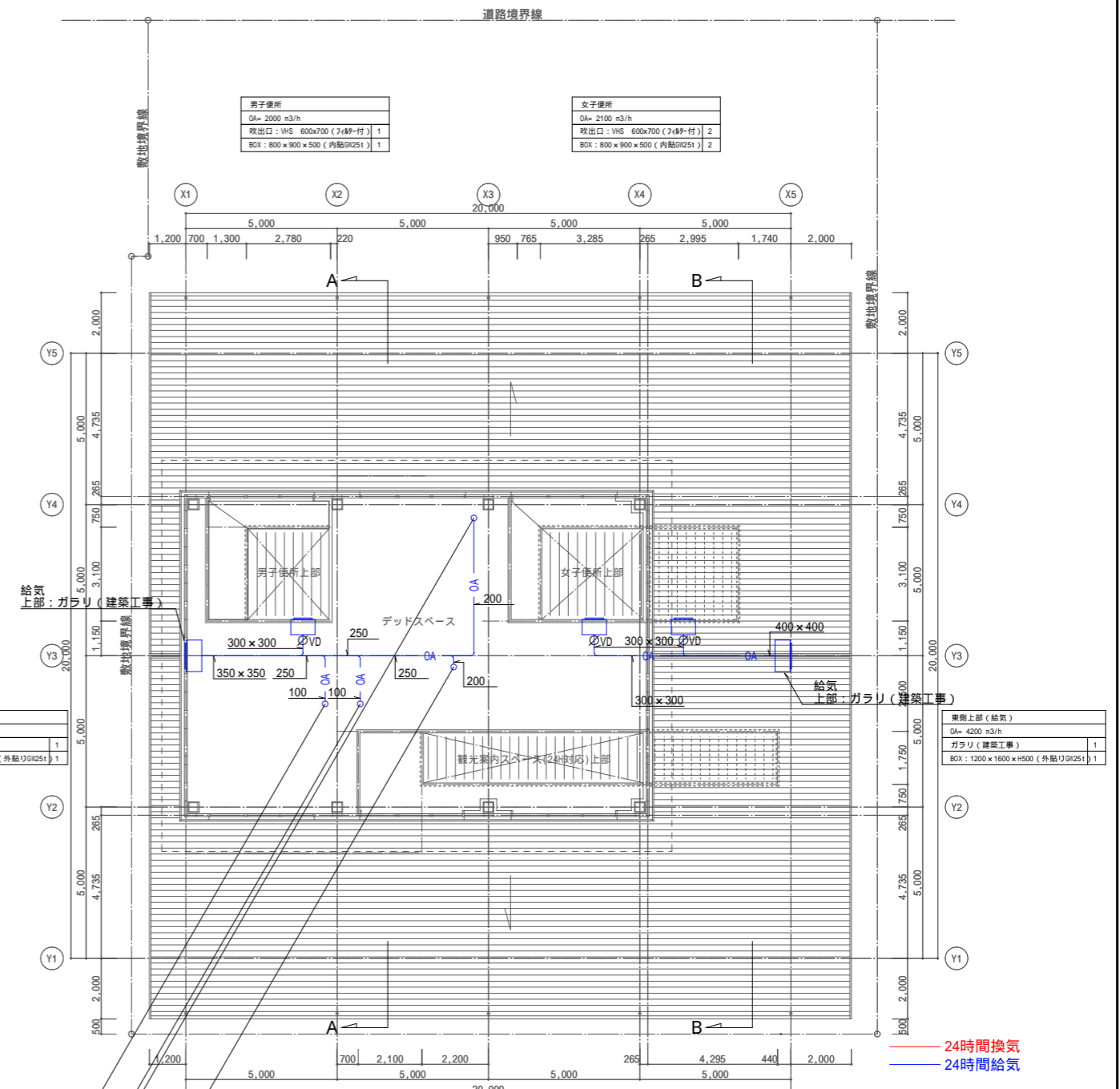
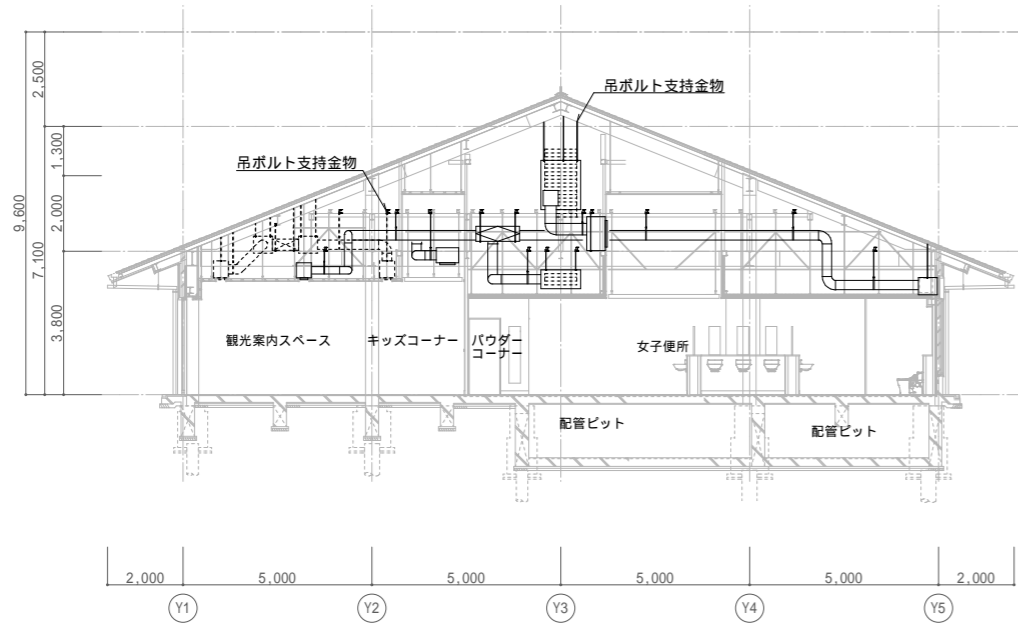
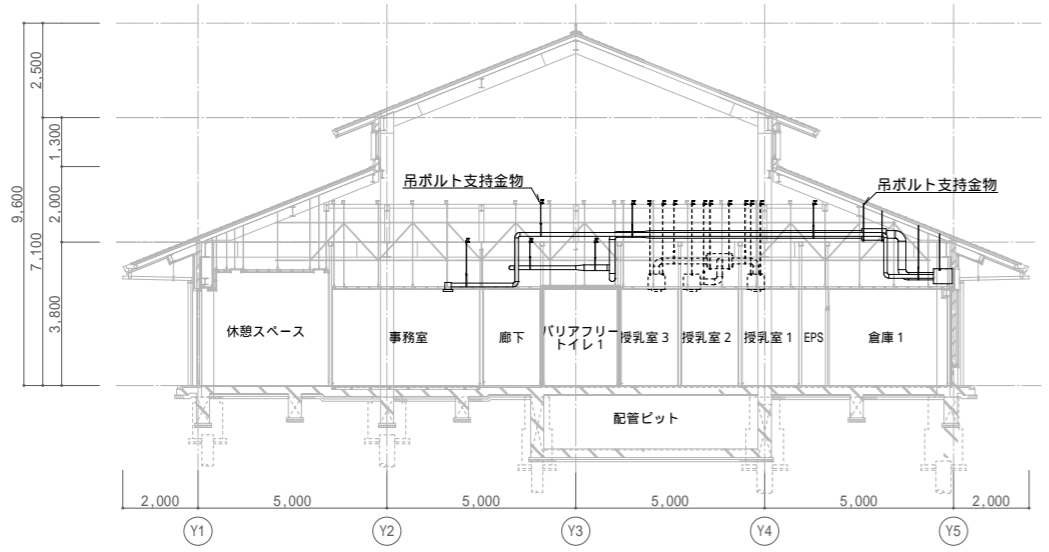
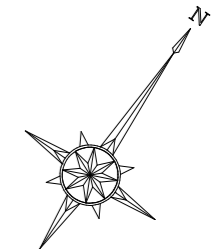
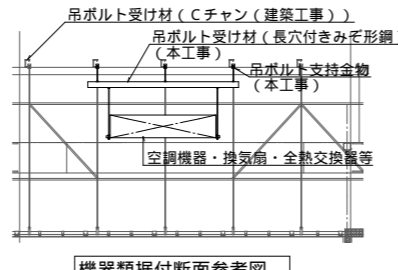
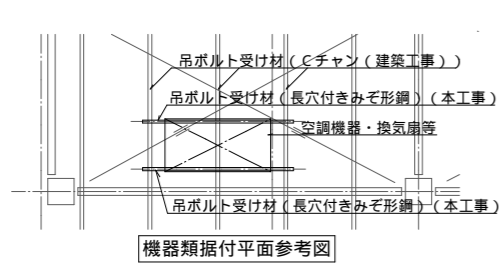
男子便所 EA= 250m³/h 吸込口: HS 250x250 8 BOX: 450 × 450 × 400 (内貼りGW25t) 8 EA= 200m³/h ガラリ (建築工事) 1 BOX: 3100 × 650 × 500 (外貼りGW25t) 1	倉庫1 EA= 140 m³/h 吸込口: HS 200x200 1 BOX: 400 × 400 × 300 (内貼りGW25t) 1 EA= 750m³/h ガラリ (建築工事) 1 BOX: 1300 × 650 × 500 (外貼りGW25t) 1	廊下 OA= 350m³/h 吹出口: VHS 250x250 (7ヶ所付) 2 BOX: 450 × 450 × 300 (内貼りGW25t) 2 結露防止タイプとする。	バリアフリーイレ2 EA= 160 m³/h 吸込口: HS 200x200 1 BOX: 400 × 400 × 300 (内貼りGW25t) 1	女子便所 EA= 350 m³/h 吸込口: HS 300x300 11 BOX: 500 × 500 × 500 (内貼りGW25t) 11 EA= 2800m³/h ガラリ (建築工事) 1 BOX: 3700 × 650 × 500 (外貼りGW25t) 1 EA= 2200m³/h ガラリ (建築工事) 1 BOX: 3100 × 650 × 500 (外貼りGW25t) 1
倉庫2 EA= 50 m³/h 吸込口: HS 150x150 1 BOX: 350 × 350 × 300 (内貼りGW25t) 1	授乳室1 EA= 60 m³/h 吸込口: HS 150x150 1 BOX: 350 × 350 × 300 (内貼りGW25t) 1			パウダーコーナー EA= 350 m³/h 吸込口: HS 300x300 1 BOX: 500 × 500 × 500 (内貼りGW25t) 1
	授乳室2 EA= 60 m³/h 吸込口: HS 150x150 1 BOX: 350 × 350 × 300 (内貼りGW25t) 1			
	授乳室3 EA= 60 m³/h 吸込口: HS 150x150 1 BOX: 350 × 350 × 300 (内貼りGW25t) 1			
	バリアフリーイレ1 EA= 160 m³/h 吸込口: HS 200x200 1 BOX: 400 × 400 × 300 (内貼りGW25t) 1			



休憩室 OA= 100 m³/h 吹出口: VHS 200x200 (7ヶ所付) 1 BOX: 400 × 400 × 300 (内貼りGW25t) 1 給気吹出口は、結露防止タイプとする。	事務室 OA= 60 m³/h 吹出口: VHS 200x200 (7ヶ所付) 1 BOX: 400 × 400 × 300 (内貼りGW25t) 1 給気吹出口は、結露防止タイプとする。	情報提供施設 SA= 400m³/h 吹出口: VHS 400x200 2 BOX: 600 × 400 × 400 2 RA= 800 m³/h 吸込口: HS 400x400 (7ヶ所付) 1 BOX: 600 × 600 × 400 (内貼りGW25t) 1	ガラリサイズ W3500 × H450 (建築工事) W3700 × D650 × H500 (外貼りGW25t) W2900 × H450 (建築工事) W3100 × D650 × H500 (外貼りGW25t) W1100 × H450 (建築工事) W1300 × D650 × H500 (外貼りGW25t) W2900 × H450 (建築工事) W3100 × D650 × H500 (外貼りGW25t) W940 × H300 (建築工事) W1200 × D500 × H500 (外貼りGW25t)	チャッパ-BOXサイズ W3700 × D650 × H500 (外貼りGW25t) W3100 × D650 × H500 (外貼りGW25t) W1300 × D650 × H500 (外貼りGW25t) W3100 × D650 × H500 (外貼りGW25t) W1200 × D500 × H500 (外貼りGW25t)
---	--	--	---	---

北東棟 平面図 S=1/100

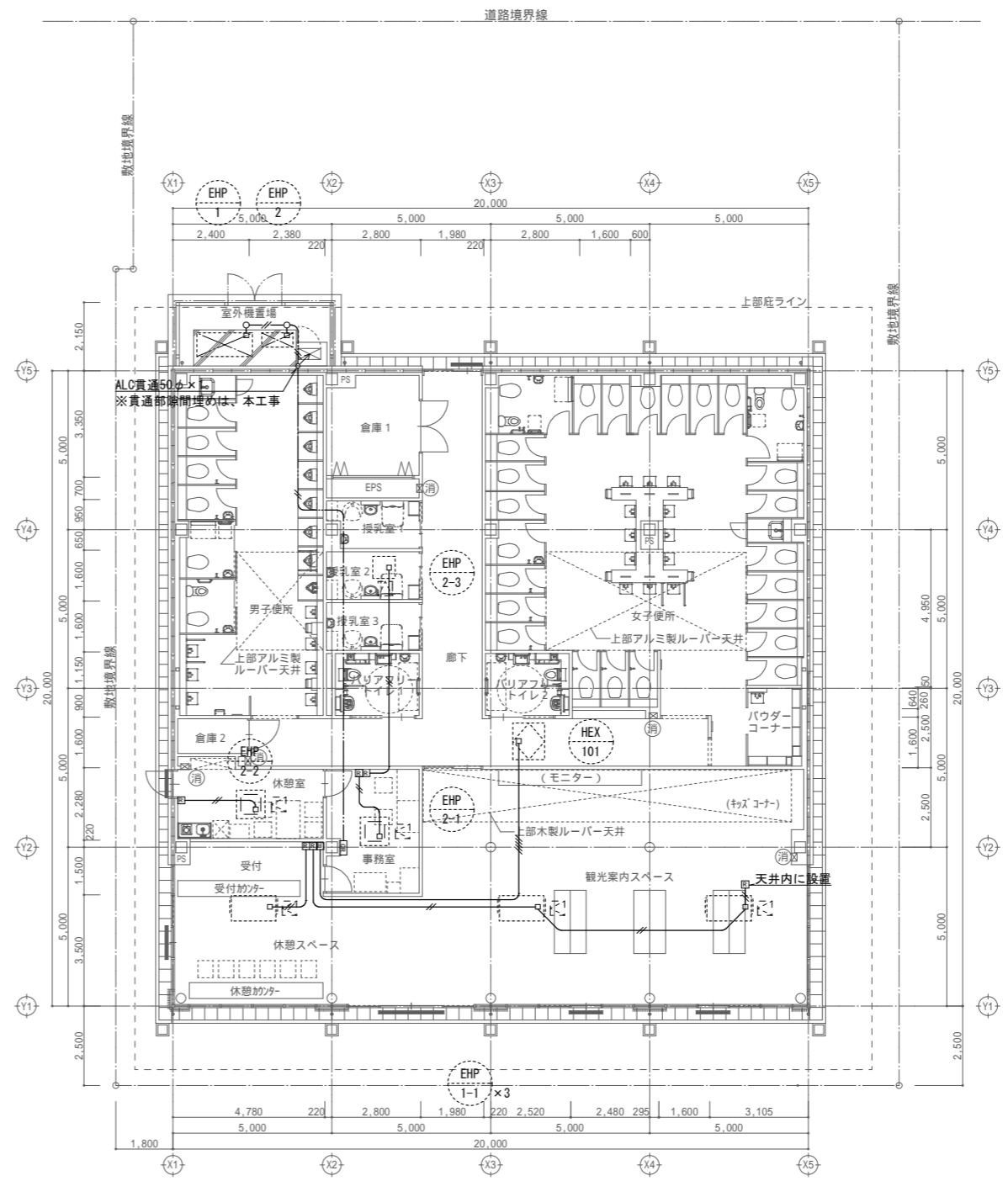
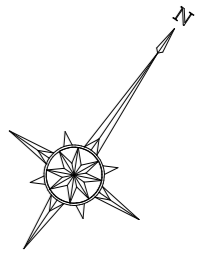
制気口は、指定色仕上げとする。
ルーバー内配管・ダクトは、指定色仕上げとする。



ダクトは、亜鉛鉄板とする。

制気口は、指定色仕上げとする。
ルーバー内配管・ダクトは、指定色仕上げとする。

ガラリサイズ	フェンバ -BOXサイズ
W940 x H1400 (建築工事)	W1200 x D1600 x H500 (外貼りGW251)
W940 x H1000 (建築工事)	W1200 x D1200 x H500 (外貼りGW251)



北東棟 平面図 S=1/100

リモコン凡例

記号	名称	仕様	備考
CR	集中リモコン		電源は電気設備図参照とする。
R	エアコン用個別リモコン (ワイヤード)		
H	全熱交換ユニット用リモコン		
———	集中リモコン用配線	EM-CEES 1.25 [□] -2c	天井内は転し、壁面内立下りPF16内、 屋外はG16内とする。
———	エアコン用個別リモコン配線		
———	全熱交換ユニット用リモコン配線		
○	丸形ボックス		

衛生器具表

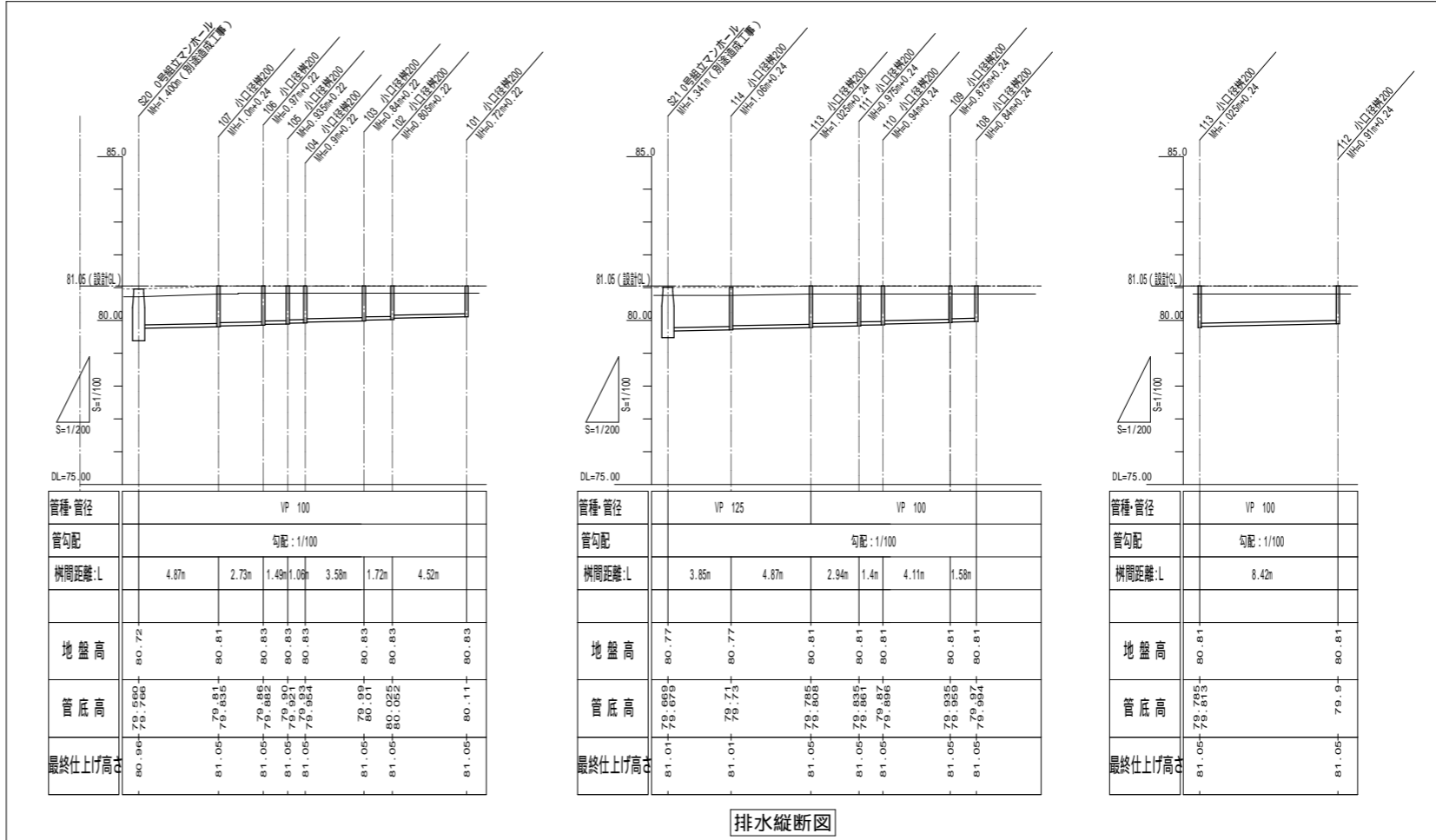
名称	品番：TOTO		品番：LIXIL		数量										
	主要品	仕様及び付属品	主要品	仕様及び付属品	合計	男子便所	女子便所	パウアーコート	パリアフリートイレ1	パリアフリートイレ2	授乳室1	授乳室2	授乳室3	休憩室	屋外
洋風大便器	CFS498BMC (床排水)	TCF5534AU(擬音装置付き温水暖房便座)、YH701(柵付二連紙巻器) AC100V-311w	BC-P110HMA (床排水)	CW-PA11FLQE-NEB(擬音装置付き温水暖房便座)、CF-63HS(柵付二連紙巻器) AC100V-350w	31	6	25								
幼児用洋風大便器	CS300B	TV560Q(フラッシュバルブ)、TCF40(幼児用暖房便座)、T82CR32(スパッド)、T56PH(パイプホルダー)×2、YH117(紙巻器)	C-P143S	CF-60UE(フラッシュバルブ)、CF-43DCK(幼児用暖房便座)、CF-103BB(スパッド)、CF-8AWP(フランジ)、CF-51U(85)(便座当り止め)、CF-32H(紙巻器)	3	1	2								
コンパクト多機能トイレバック	UADAK21R1A1ASD1BA (A'ワアットレ1) UADAK21L1A1ASD1BA (A'ワアットレ2)	壁掛大便器+ロータンク+背もたれ+はね上げ手すり+汚物流し(ロータンク・シングルレバーアウト水栓・電気温水器(AC100V・消費電力600W)・鏡・紙巻器)+洗面器(自動水栓・電気温水器(AC100V・消費電力505W)・水石けん入れ)+L形手すり+紙巻器+チャームボックス+呼出鉤用開口・前板・甲板・幅木・設置フレーム・側板、TCF5840AUPR(便ふた無し洗浄便座・瞬間式・AC100V・消費電力1260W)、YM6090A(化粧鏡)	PTWC-GC101R1A1AS1W (A'ワアットレ1) PTWC-GC101L1A1AS1W (A'ワアットレ2)	壁掛大便器+ロータンク+背もたれ+はね上げ手すり+汚物流し(ロータンク・ホース引き出し水栓・電気温水器(AC100V・消費電力700W)・鏡・水石けん入れ・鏡・紙巻器)+洗面器(自動水栓・電気温水器(AC100V・消費電力350W)・水石けん入れ)+L形手すり+紙巻器+ダストボックス+呼出鉤用開口・前板・甲板・幅木・フレーム・側板、CW-PC12-CK-UR-TU(便ふた無し洗浄便座・瞬間式・AC100V・消費電力1300W)、KF-3610AS(化粧鏡) リモコン100V式	2			1	1						
小便器	UFS900JS	低リップ型・自動洗浄(AC100V)・節水タイプ・壁排水	U-A51AP	低リップ型・自動洗浄(AC100V)・節水タイプ・壁排水	7	7									
幼児用小便器	U310GY (キッズグリップ付)	TEA62ADYR(自動洗浄(AC100V)、T64CP(壁排水フランジ)、T9R(バックハンガー)	U-401R	CK-100SET(自動洗浄(AC100V))、UF-13AWP(壁排水フランジ)、UF-114E(バックハンガー)×2、H-54(キャップ)、KF-AA910CE40(手摺り)	1	1									
洗面器	LSE1250C	壁掛ハイバック洗面器セット一式(自動水栓一体形電気温水器(AC100V-600W)・水石けん入れ(AC100V)・T6PM18(壁排水金具))	L-A951A2G	自動洗浄(AC100V)、ボルトトラップ、水石けん入れ、LF-3VK(止水栓)、EHPS-CA3S4(小型電気温水器3L AC100V-700W)、CF-110-51(洗浄管)、EFH-CB3(自動水栓接続継手)、EFH-FT1(排水器具接続部用ふた)	20	7	12	1							
手洗器	L30D	REH03B1S40AK(電気温水器付自動水栓 AC100V-600W)、T228P(壁排水金具)、TL220D(バックハンガー)	L-132AG	EHMN-CA3ECSB1-210C(電気温水器付自動水栓 AC100V-700W)、LF-4PA(壁排水金具)、LF-6L(取付金具)、SF-10E(バックハンガー)	3					1	1	1			
掃除用流し	SK22A	T23AE020C(横水栓)、TN114(アングル止水栓)、TK22(リムカバー)、T37SGEP(床排水金具)、T9R(バックハンガー)、HH04060(樹脂ブラグ)×2	S-202A	LF-7E-19(横水栓)、SF-202(給水ホース)、SF-20SAF-P(床排水金具)、SF-202(バックハンガー)	1	1									
掃除用流し	SK22A	T23AE020C(横水栓)、TN114(アングル止水栓)、TK22(リムカバー)、T37SGEP(壁排水金具)、T9R(バックハンガー)、HH04060(樹脂ブラグ)×2	S-202A	LF-7E-19(横水栓)、SF-202(給水ホース)、SF-20PA-P(壁排水金具)、SF-202(バックハンガー)	1	1									
ハンドドライヤー	TYC420W	AC100V-1,015W	KS-570BH	AC100V-1,040W	7	3	4								
キース散水栓	T28KUNH13	ホース接続式、散水栓BOX共	LF-33G-13-CV	ホース接続式、散水栓BOX共	1										1
鏡	YM3560F	W350×H600	KF-4560A	W457×H610	12	7	5								
電気温水器	REK812A12	貯湯量12L 飲雑両用台下収納型(1 100V:1.1kW)、RHE708R(耐震用脚)、RHE22H-50N(開放式排水ホッパー)、TL347CU(アングル形止水栓)	EHPM-KA12ECV3	貯湯量12L 飲雑両用台下収納型(1 100V:1.1kW)、EFH-HB(400)-2P(補強板)、EFH-KK1(固定金具)、LF-3VK(止水栓)、EFH6MK(排水器具)	1										1
鏡	建築工事				1	12	1								
ベビーチェア	建築工事														
ベビーシート	建築工事														
手すり	建築工事														
ミニキッチン	建築工事	混合水栓、照明器具、IHコンロ共			1										1

注記
 諸官庁への手続き、届け出、検査等は、本工事に含む。
 諸官庁の検査は、施工完了後速やかに受検し、監督員等の竣工検査までに変更していただくこと。
 ※は消火器を示す。(別途工事)
 消火器は備品とし、消火器ボックスは建築工事とする。
 暖房便座・温水暖房便座は、消電ブレーカ付とする。

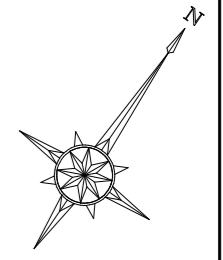
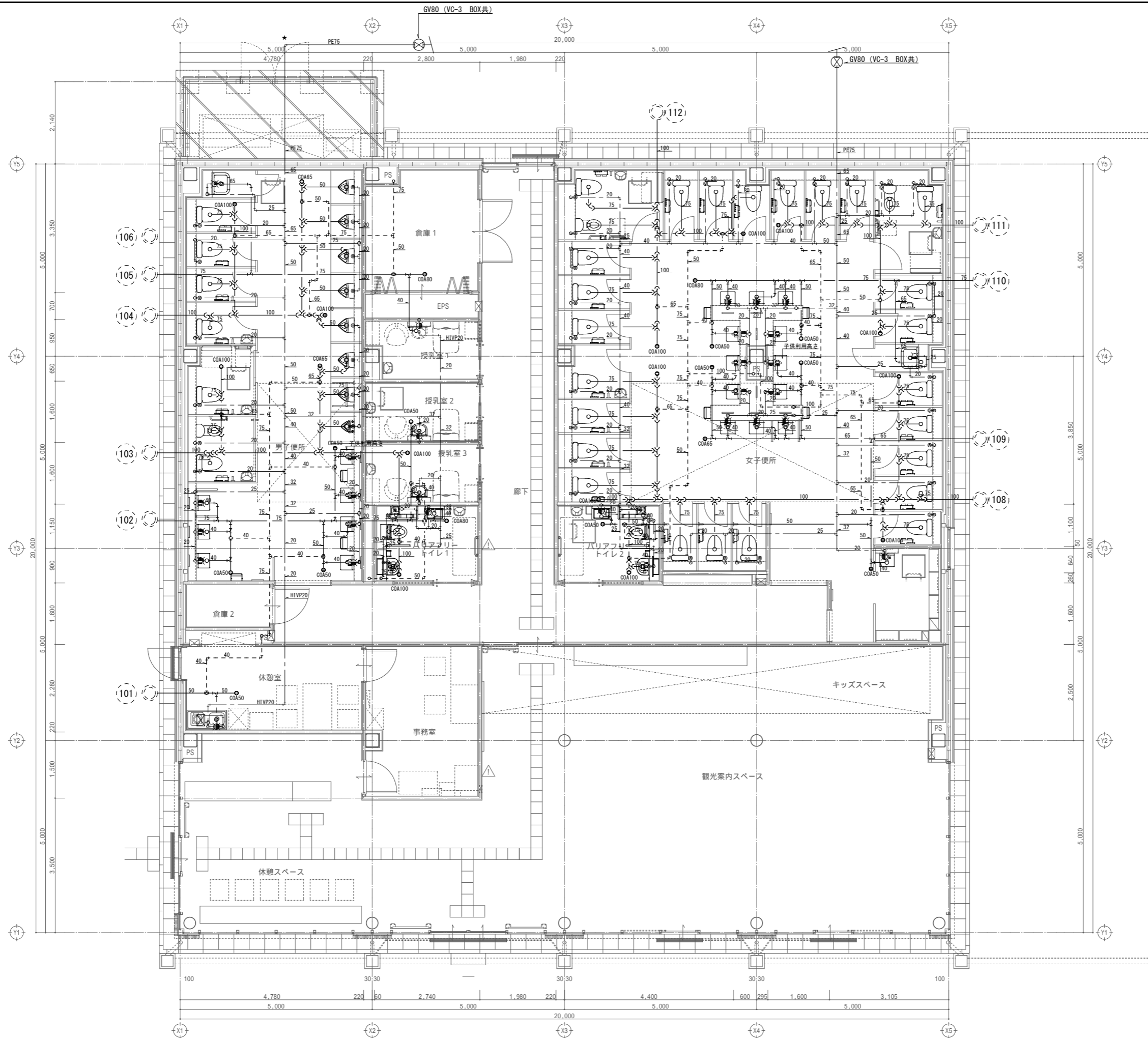
樹リスト

番号	名称	形状	寸法	参考地盤レベル (設計G L ±)	参考管底レベル (設計G L ±)	実管底	蓋	備考
①01	汚水樹	小口径樹	90L 100 x 200	- 220	- 940	940	内蓋、別途造成工事に防落蓋	地盤レベルより320mmの位置にて内蓋取付のこと
①02	汚水樹	小口径樹	90Y 100 x 200	- 220	- 1025	1025	*	地盤レベルより320mmの位置にて内蓋取付のこと
①03	汚水樹	小口径樹	90Y 100 x 200	- 220	- 1060	1060	*	地盤レベルより320mmの位置にて内蓋取付のこと
①04	汚水樹	小口径樹	90Y 100 x 200	- 220	- 1120	1120	*	地盤レベルより320mmの位置にて内蓋取付のこと
①05	汚水樹	小口径樹	90Y 100 x 200	- 220	- 1155	1155	*	地盤レベルより320mmの位置にて内蓋取付のこと
①06	汚水樹	小口径樹	90Y 100 x 200	- 220	- 1190	1190	*	地盤レベルより320mmの位置にて内蓋取付のこと
①07	汚水樹	小口径樹	ST 100 x 200	- 240	- 1240	1240	*	地盤レベルより320mmの位置にて内蓋取付のこと
①20	既設汚水樹	インバート樹	600	- 330	- 1490	1400		インバート改修(本工事)
①08	汚水樹	小口径樹	90L 100 x 200	- 240	- 1080	1080	内蓋、別途造成工事に防落蓋	地盤レベルより340mmの位置にて内蓋取付のこと
①09	汚水樹	小口径樹	90Y 100 x 200	- 240	- 1115	1115	*	地盤レベルより340mmの位置にて内蓋取付のこと
①10	汚水樹	小口径樹	90Y 100 x 200	- 240	- 1180	1180	*	地盤レベルより340mmの位置にて内蓋取付のこと
①11	汚水樹	小口径樹	90Y 100 x 200	- 240	- 1215	1215	*	地盤レベルより340mmの位置にて内蓋取付のこと
①12	汚水樹	小口径樹	90L 100 x 200	- 240	- 1150	1150	*	地盤レベルより340mmの位置にて内蓋取付のこと
①13	汚水樹	小口径樹	90Y 125 x 200	- 240	- 1265	1265	*	地盤レベルより340mmの位置にて内蓋取付のこと
①14	汚水樹	小口径樹	90L 125 x 200	- 280	- 1340	1300	*	地盤レベルより340mmの位置にて内蓋取付のこと
①20	既設汚水樹	インバート樹	600	- 280	- 1381	1341		インバート改修(本工事)

(注1) 管底レベルは参考とし、監督員と協議の上決定の事。
 (注2) 1FL=設計G L ±0
 (注3) 小口径樹の内蓋は塩ビ製とする。
 (注4) 防落蓋は、別途造成工事とする。



排水縦断面図



凡例
 ★ 埋設表示ピン
 ◆ 埋設表示杭
 表記なき配管管種
 給水管：SGP-VA
 排水管：VP
 給湯管：SUS
 ガス管：SGP (白)
 ※小便器・洗面器・手洗器は、壁排水とする。

----- 別途造成工事
 _____ 本工事

北東棟 平面図 S=1/50

