



東吉野村 魅力発信イベント FAM2022

時 7月31日(日) 10時～15時・雨天中止

東吉野村の清流高見川で新しい夏のイベントを開催! 大自然を満喫しながら夏の思い出を作ろう! 飲食店の出店もあります! 入場無料(一部有料ブースあり)。



所 高見川(東吉野村役場下)
問 FAM実行委員会 ☎0746-42-0441
✉ FAM@vill.higashiyoshino.lg.jp



掲載内容は6月9日時点のものです。今般の感染症の流行とそれに伴う社会情勢などを受け、開催が中止・延期・変更となる場合があります。イベントなどに参加される場合には、マスクの着用など「うつらない・うつさない」対策の徹底をお願いします。

桜井市 聖林寺 国宝十一面観音像

時 8月1日(月)から 9時～16時30分

聖林寺の十一面観音像は、観音堂の免震化工事が終わり、安心安全なお堂での拝観が再開されます。ドーム型天蓋がつき、ガラスの厨子に立つ観音を全方向から拝観いただけます。東京・奈良の国立博物館で多くの方を魅了した美仏をぜひご参拝ください。



所・問 聖林寺(桜井市下) ☎0744-43-0005
🌐 www.shorinji-temple.jp

大和郡山市 筒井城・郡山城謎解きイベント

時 開催中～11月30日(水)

9時～16時30分

月曜休催(月曜が祝日の場合は翌火曜)

歴史リアル謎解きゲーム「謎の城」in筒井城・郡山城が開催中。大和国主として活躍した戦国大名・筒井順慶となり、筒井城・郡山城にまつわる謎に挑戦しよう。

参加費1,500円。下記にて当日受付(参加受付14時締切)。

所 【受付】市民交流館「きんぎょの駅」・箱本館「紺屋」・BBA(ミカサスポーツ)・啓林堂書店郡山店・樋口商店

【会場】筒井城・郡山城および城下町一帯

問 (一社)大和郡山市観光協会

☎0743-52-2010 FAX0743-52-2322



上牧町

平和祈念資料展 『もう…あの悲涙は流すまい 一学童疎開船 対馬丸』 平和祈念特別企画「朗読劇・朝の来ない海」

①資料展

時 8月2日(火)～14日(日)
9時～17時まで
月曜休館(最終日は15時まで)



対馬丸(日本郵船歴史博物館所蔵)

②朗読劇

時 8月6日(土) 13時30分～/15時30分～の2回上演

所 ①②上牧町文化センター(上牧町上牧) ※入場無料
問 上牧町秘書人事課 ☎0745-76-2501

奈良市 なつの鹿寄せ

時 7月3日(日)～8月28日(日)

毎週日曜・祝日(8/14を除く)9時30分～9時45分頃

ナチュラルホルンの音色で鹿を呼び寄せる朝の行事。奈良さんぽのスタートにぜひお越しください。申込不要。無料。



写真提供:奈良市観光協会

所 春日大社境内 飛火野(奈良市春日野)

問 奈良市観光協会 ☎0742-30-0230

🌐 narashikanko.or.jp

五條市 第50回吉野川祭り納涼花火大会

時 8月15日(月) 20時～21時

「たまや～」 「かぎや～」のかけ声でおなじみ花火師「鍵屋弥兵衛」のふるさとで開催される花火大会です。県内で唯一「全国花火大会百選」に選ばれている花火大会で、夏の思い出をつくりませんか。



詳細は決まり次第下記HPでお知らせ予定です。

所 吉野川河川敷 大川橋上流側(五條市五條)

問 吉野川祭り実行委員会事務局(五條市観光振興課内)
☎0747-22-4001(内線210)

🌐 www.city.gojo.lg.jp/kankou/yoshinogawa/index.html

御杖村 岡田の谷の半夏生園

時 7月中(中旬が見頃)

御杖村神末地区の岡田の谷には、半夏生が約3,000㎡に渡って群生しています。見頃になると、緑の上に白いじゅうたんを敷いたような、美しい風景を見ることができます。



所 御杖村神末

問 御杖村観光協会 ☎0745-95-2070

🌐 mitsue-kanko.jp

下市町 吉野の名湯 下市温泉 明水館

時 11時～19時(最終受付18時30分)
月曜定休(月曜が祝日の場合は翌火曜)

夏には虫が舞う清流秋野川のほとりにたたく天然温泉。ゆったりと温泉につかり、心身共にリフレッシュ。露天風呂をはじめ、サウナやジャグジー、冷泉風呂が楽しめます。施設内のごんた食堂のみの利用も可能です。ぜひ、下市温泉へお越しください。



所 下市町^{よむら}佇邑
問 下市温泉秋津荘 明水館 ☎0747-52-2619
🌐 www.town.shimoichi.lg.jp

天川村 天川村ふれあい直売所 小路の駅「てん」

天川村唯一の信号のすぐそばにある天川村のアンテナショップ小路の駅「てん」。地元のさまざまな商品を販売しています。天川産の「夏イチゴ」も入荷次第販売予定!天川村の人や物との一期一会をお楽しみください。



所・問 小路の駅 てん(天川村川合) ☎0747-63-0588
天川村地域政策課 ☎0747-63-0321
🌐 www.vill.tenkawa.nara.jp/tourism/spot/5165

十津川村 新商品! 純米酒「谷瀬」酒粕アイス

十津川の地酒である、純米酒「谷瀬」の酒かすを使ったアイスクリームができました!酒かすの風味が牛乳とマッチした、クリーミーなアイスクリームです。ぜひ、ご賞味ください。



ふるさと納税のお礼品に登録されています。
問 十津川村産業課 ☎0746-62-0004

さとふる 十津川村

上北山村 上北山村の清流

上北山村では水源地の清流ならではの、透明度の高い淡いブルーが特徴の美しい川が村内各所に流れています!



また、川では釣りを楽しむこともできます!

問 上北山村企画政策課
☎07468-2-0002
🌐 vill.kamikitayama.nara.jp/kanko

大淀町

あらかしミステリー2022 ～君は無事に帰れるか?～

時 8月20日(土)・21日(日) 19時30分～20時30分

文化会館で肝だめしを開催します。日中には見えない何かが潜んでいるかも?暑い夏にヒンヤリする思い出をつくりましょう。入場無料。2人1組で各日10組限定。各日当日16時より下記で整理券を配布。



所・問 大淀町文化会館(大淀町^{ひがimoto}松垣本)
☎0747-54-2110
🌐 www.town.oyodo.lg.jp

平群町

甘さ際立つ、平群のブドウ

時 8時30分～17時

小粒で酸味と甘みのバランスがとれた「デラウェア」を中心に、「巨峰」「ピオーネ」「シャインマスカット」など、旬の品種が並びます。平群ブランドにも認定される自慢のブドウをぜひご賞味ください。



所 道の駅大和路へぐり(平群町平等寺)
問 平群町観光産業課 ☎0745-45-1017

川西町

ゆうざき いちてんひとたば 結崎ネブカ本格焼酎「一天一束」

川西町商工会と八木酒造(株)が、大和の伝統野菜「結崎ネブカ」を使用し、風味にこだわって開発しました。川西町内の酒店、道の駅レスティ唐古・鍵、酒造メーカーの店頭などで販売中!

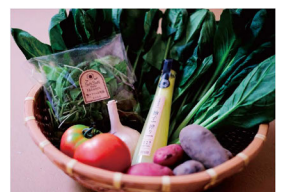


問 川西町商工会 ☎0745-44-0480

曽爾村

「そののわマルシェ定期便」募集中!

曽爾村の新鮮な野菜と加工品を詰め合わせたセットが毎月届く「そののわマルシェ定期便」を募集しています。



初めての方向けにお得なお試しセットも!詳しくは下記HPへ。

問 (一社) 曽爾村農林業公社(曽爾村企画課内)
☎0745-94-2116
そののわの台所katte ☎0745-88-9824
🌐 soninowa-marche.shop-pro.jp/?mode=f17
【Instagram】@soninowa_marche