

報道資料

令和4年8月22日(月)

福祉医療部 医療政策局 疾病対策課 担当:尾上・小島
 報道機関専用電話:0742-27-8722(ダイヤルイン)内線:3220・3130
 一般相談電話:0742-27-8561
 福祉医療部 医療政策局 地域医療連携課 担当:芦原・馬場
 電話:0742-27-8935(ダイヤルイン)内線:3109、3110
 総務部知事公室 防災統括室 担当:中野・小原
 電話:0742-27-7006(ダイヤルイン)内線:2270、2285

新型コロナウイルス感染者の状況について

奈良県において新型コロナウイルス感染症の感染者2865例(県内感染者177674~180538例目、うち奈良市発表事例796例)発生しました。現在、濃厚接触者の把握を含めた積極的な疫学調査を確実に行ってまいります。

・他府県発表との重複 : 6386 例 (前日比+137)
 ・感染者数累計除外分 : 1805 例 (前日比+15)
 ・死亡 : 452 例 (前日比+3) ・再陽性 : 9 例 (前日比+0)

1)入院病床及び宿泊療養室等の状況(午前9時時点)

※担当:地域医療連携課

重症対応病床	病床数 (床) A	使用病床数 (床) B	対前日 (使用病床数) (床)	空き病床数 (床) A-B	占有率 (%) B/A
運用病床	36	14	±0	22	39%
確保病床	36	14	±0	22	39%

病院別内訳	確保病床数 (床)	運用病床数 (床) A	使用病床数 (床) B	対前日 (使用病床数) (床)	空き病床数 (床) A-B	占有率 (%) B/A
奈良県立医科大学 附属病院	14	14	6	±0	8	43%
奈良県総合 医療センター	6	6	1	±0	5	17%
近畿大学奈良病院	6	6	3	±0	3	50%
南奈良総合 医療センター	2	2	1	±0	1	50%
奈良県西和 医療センター	2	2	2	±0	0	100%
市立奈良病院	2	2	0	±0	2	0%
大和高田市立病院	2	2	0	±0	2	0%
(公財)天理よろづ 相談所病院	2	2	1	±0	1	50%
計	36	36	14	±0	22	39%

入院病床	病床数 (床) C	使用病床数 (床) D	対前日 (使用病床数) (床)	空き病床数 (床) C-D	占有率 (%) D/C
運用病床	540	355	+11	185	66%
確保病床	540	355	+11	185	66%

※ 重症対応病床を含む

病院別内訳	確保病床数 (床)	運用病床数 (床) C	使用病床数 (床) D	対前日 (使用病床数) (床)	空き病床数 (床) C-D	占有率 (%) D/C
奈良県立医科大学 附属病院	80	80	43	+5	37	54%
奈良県総合 医療センター	74	74	50	-2	24	68%
南奈良総合 医療センター	44	44	34	+1	10	77%
奈良県西和 医療センター	37	37	26	+1	11	70%
市立奈良病院	34	34	25	+1	9	74%
(独)国立病院機構 奈良医療センター	34	34	11	+2	23	32%
生駒市立病院	26	26	22	+3	4	85%
(社福)恩賜財団 済生会中和病院	15	15	13	-1	2	87%
(公財)天理よろづ 相談所病院	15	15	14	+1	1	93%
(独)地域医療機能推進機構 大和郡山病院	15	15	7	+1	8	47%
大和高田市立病院	12	12	11	-1	1	92%
(医)藤井会 香芝生喜病院	12	12	10	-1	2	83%
(独)国立病院機構 やまと精神医療センター	12	12	2	-2	10	17%
国保中央病院	12	12	2	±0	10	17%
万葉クリニック	10	10	5	±0	5	50%
土庫病院	10	10	10	±0	0	100%
(一財)信貴山病院 ハートランドしきさん	9	9	9	±0	0	100%
(医)高清水 高井病院	8	8	7	+1	1	88%
吉田病院	8	8	4	±0	4	50%
宇陀市立病院	8	8	8	±0	0	100%
(社福)恩賜財団 済生会御所病院	8	8	5	-1	3	63%
平成記念病院	7	7	7	±0	0	100%
(社福)恩賜財団 済生会奈良病院	7	7	7	+3	0	100%
(医)社団憲仁会 中井記念病院	7	7	4	±0	3	57%
近畿大学奈良病院	6	6	3	±0	3	50%
田北病院	5	5	5	±0	0	100%
(医)高清水 香芝旭ヶ丘病院	4	4	1	±0	3	25%
(医)和幸会 阪奈中央病院	4	4	0	±0	4	0%
平尾病院	3	3	3	±0	0	100%
(医)新仁会 奈良春日病院	3	3	0	±0	3	0%
(社医)松本快生会 西奈良中央病院	2	2	2	±0	0	100%
秋津鴻池病院	2	2	1	±0	1	50%
恵王病院	2	2	2	±0	0	100%
奈良東病院	2	2	2	±0	0	100%
大和橿原病院	2	2	0	±0	2	0%
南和病院	1	1	0	±0	1	0%
計	540	540	355	+11	185	66%

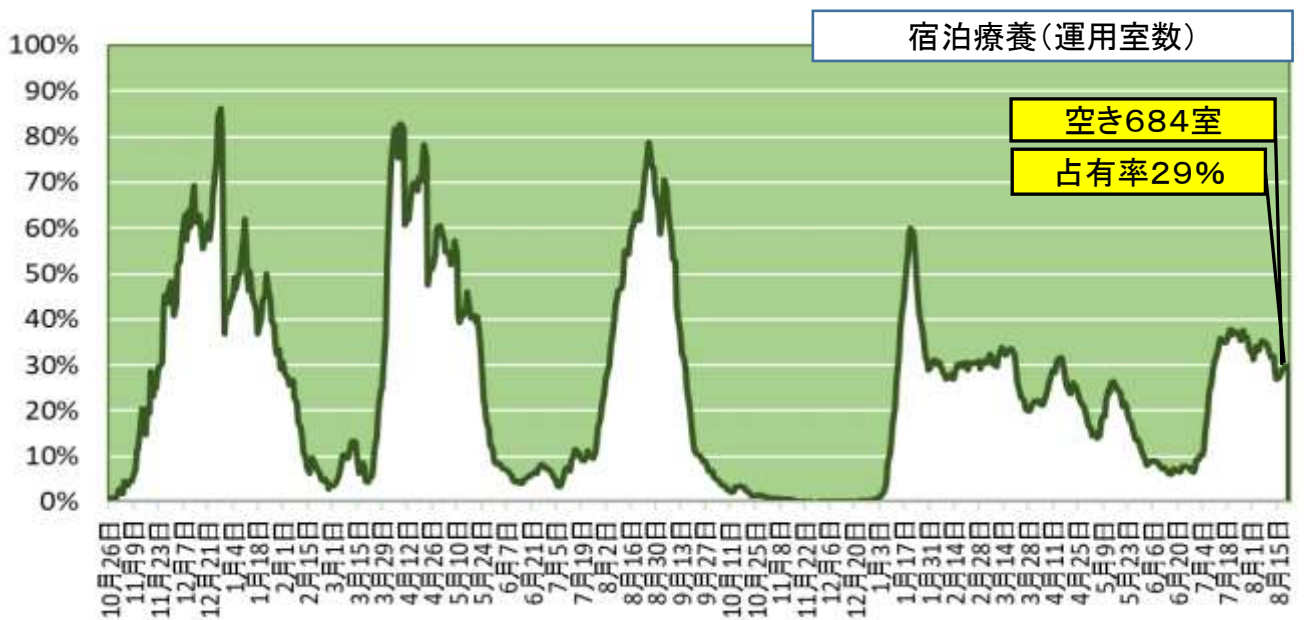
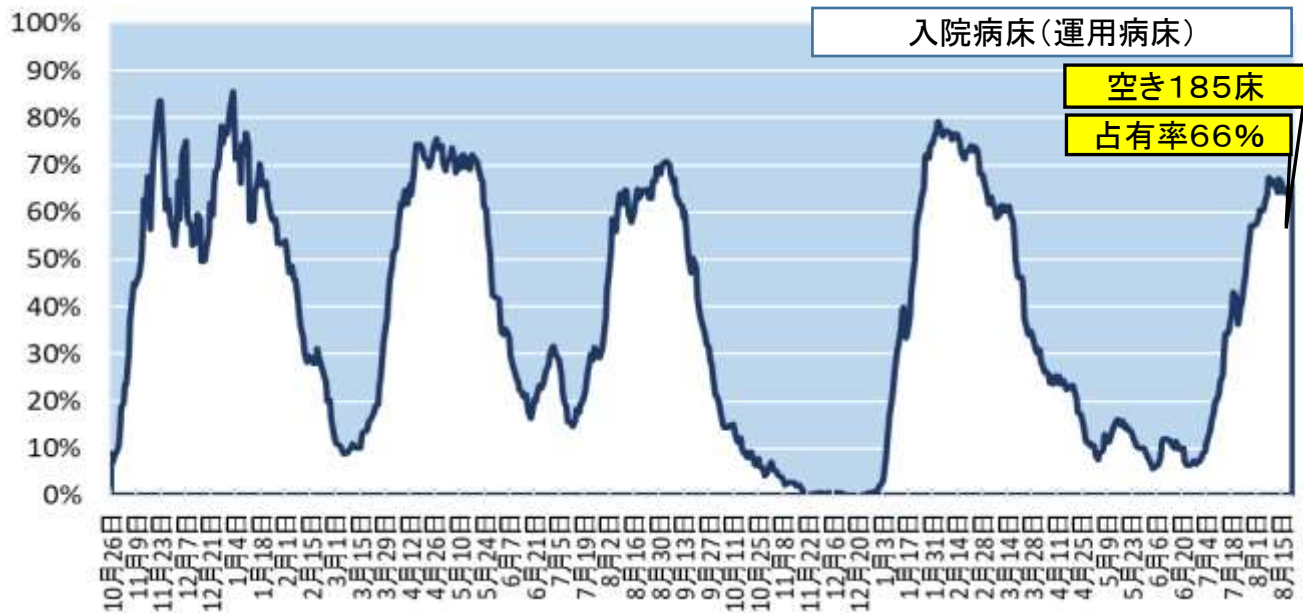
※重症対応病床を含む

宿泊療養	室数 (室) E	入所室数 (室) F	対前日 (入所室数) (室)	空き室数 (室) E-F	占有率 (%) F/E
運用室数	969	285	-3	684	29%
確保室数	969	285	-3	684	29%

運用室数 施設別内訳	室数 (室) E	入所室数 (室) F	対前日 (入所室数) (室)	空き室数 (室) E-F	占有率 (%) F/E
(旧)ホテルフジタ奈良	87	30	-3	57	34%
グランヴィリオホテル奈良 -和蔵-	170	43	+4	127	25%
スマイルホテル奈良	148	43	-5	105	29%
奈良ワシントンホテル プラザ	145	45	+3	100	31%
スーパーホテル 奈良・大和郡山	81	23	±0	58	28%
ホテルルートイン 桜井駅前	156	43	±0	113	28%
御宿野乃奈良	182	58	-2	124	32%
計	969	285	-3	684	29%

社会福祉施設等 療養	療養者数 (名)	対前日 (名)
-	-	-

参考 占有率の状況



2)感染者数の状況(午前9時時点)

8/22に新たに判明した感染者数		重症 (死亡) (名)	中等症 (名)	軽症 (無症状を含む) (名)
人数(名)	2,865	1 (3)	43	2,818

8/22現在の感染者数		重症 (名)	中等症 (名)	軽症 (無症状を含む) (名)
人数(名)	46,247	14	207	46,026
対前日(名)	+2,006	±0	+8	+1,998

8/22現在の感染者数累計		治癒	死亡 (※2)	入院・療養中 (※1)	入院・入所待機中、 自宅療養中	現在感染者数 F (=A-B-C) (=D+E)
	A	B	C	D	E	
人数(名)	180,538	133,839	452	773	45,474	46,247
対前日(名)	+2,865	+856	+3	+7	+1,999	+2,006

(※1)入院中の感染判明により、引き続き、新型コロナ対応病床ではない病床に入院している患者125名を含みます。

宿泊療養施設には、複数名が1室に入室することがあります
社会福祉施設等療養を含みます

(※2)直接の死因が新型コロナウイルス感染症と認められなかった155例を含みます

※自宅療養者(3日を超えて自宅等におられる方)
うち入院・入所拒否者

(調査中)
(調査中)

※治癒者については、疾病対策課ホームページで定期的に掲載します

3) 感染者の概要

感染者	年代	性別	居住地	現在の状態
178470例目	10歳未満	女性	三郷町	軽症 (無症状を含む)
178471例目 ※大阪府重複例	10代	女性	天理市	軽症 (無症状を含む)
178472例目	50代	女性	生駒市	軽症 (無症状を含む)
178473例目	70代	女性	生駒市	軽症 (無症状を含む)
178474例目	40代	女性	大和郡山市	軽症 (無症状を含む)
178475例目	50代	女性	生駒市	軽症 (無症状を含む)
178476例目	40代	女性	生駒市	軽症 (無症状を含む)
178477例目	20代	女性	大和郡山市	軽症 (無症状を含む)
178478例目	40代	男性	斑鳩町	軽症 (無症状を含む)
178479例目	60代	男性	三郷町	軽症 (無症状を含む)
178480例目	10歳未満	女性	生駒市	軽症 (無症状を含む)
178481例目	50代	男性	生駒市	軽症 (無症状を含む)
178482例目	30代	男性	生駒市	軽症 (無症状を含む)
178483例目	50代	女性	天理市	軽症 (無症状を含む)
178484例目	20代	女性	天理市	軽症 (無症状を含む)
178485例目	30代	女性	生駒市	軽症 (無症状を含む)
178486例目	50代	女性	天理市	軽症 (無症状を含む)
178487例目	70代	女性	斑鳩町	軽症 (無症状を含む)
178488例目	30代	女性	天理市	軽症 (無症状を含む)
178489例目	50代	女性	生駒市	軽症 (無症状を含む)
178490例目	70代	男性	生駒市	軽症 (無症状を含む)
178491例目	10歳未満	女性	天理市	軽症 (無症状を含む)

感染者	年代	性別	居住地	現在の状態
178492例目	10歳未満	女性	天理市	軽症 (無症状を含む)
178493例目	60代	女性	生駒市	軽症 (無症状を含む)
178494例目	30代	男性	大和郡山市	軽症 (無症状を含む)
178495例目	10歳未満	男性	天理市	軽症 (無症状を含む)
178496例目	40代	女性	生駒市	軽症 (無症状を含む)
178497例目	20代	男性	天理市	軽症 (無症状を含む)
178498例目	20代	男性	天理市	軽症 (無症状を含む)
178499例目	50代	女性	天理市	軽症 (無症状を含む)
178500例目	10代	男性	天理市	軽症 (無症状を含む)
178501例目	10代	女性	生駒市	軽症 (無症状を含む)
178502例目	60代	女性	生駒市	軽症 (無症状を含む)
178503例目	10代	女性	生駒市	軽症 (無症状を含む)
178504例目	10歳未満	女性	生駒市	軽症 (無症状を含む)
178505例目	10代	女性	大和郡山市	軽症 (無症状を含む)
178506例目	10代	男性	大和郡山市	軽症 (無症状を含む)
178507例目	50代	男性	天理市	軽症 (無症状を含む)
178508例目	10歳未満	男性	大和郡山市	軽症 (無症状を含む)
178509例目	10歳未満	女性	大和郡山市	軽症 (無症状を含む)
178510例目	50代	男性	生駒市	軽症 (無症状を含む)
178511例目	30代	男性	天理市	軽症 (無症状を含む)
178512例目	10歳未満	女性	大和郡山市	軽症 (無症状を含む)
178513例目	70代	男性	大和郡山市	軽症 (無症状を含む)
178514例目	80代	男性	平群町	軽症 (無症状を含む)

感染者	年代	性別	居住地	現在の状態
178515例目	60代	女性	生駒市	軽症 (無症状を含む)
178516例目	60代	男性	生駒市	軽症 (無症状を含む)
178517例目	50代	女性	生駒市	軽症 (無症状を含む)
178518例目	70代	男性	生駒市	軽症 (無症状を含む)
178519例目	40代	女性	生駒市	軽症 (無症状を含む)
178520例目	90代	女性	天理市	中等症
178521例目	50代	男性	生駒市	軽症 (無症状を含む)
178522例目	70代	男性	天理市	軽症 (無症状を含む)
178523例目	30代	男性	生駒市	軽症 (無症状を含む)
178524例目	10代	男性	生駒市	軽症 (無症状を含む)
178525例目	20代	男性	天理市	軽症 (無症状を含む)
178526例目	30代	男性	生駒市	軽症 (無症状を含む)
178527例目	50代	女性	生駒市	軽症 (無症状を含む)
178528例目	50代	男性	斑鳩町	軽症 (無症状を含む)
178529例目	30代	女性	生駒市	軽症 (無症状を含む)
178530例目	10代	男性	生駒市	軽症 (無症状を含む)
178531例目	10代	男性	生駒市	軽症 (無症状を含む)
178532例目	20代	男性	三郷町	軽症 (無症状を含む)
178533例目	40代	女性	斑鳩町	軽症 (無症状を含む)
178534例目	50代	男性	斑鳩町	軽症 (無症状を含む)
178535例目	50代	男性	三郷町	軽症 (無症状を含む)
178536例目	50代	女性	大和郡山市	軽症 (無症状を含む)
178537例目	40代	女性	斑鳩町	軽症 (無症状を含む)

感染者	年代	性別	居住地	現在の状態
178538例目	40代	男性	斑鳩町	軽症 (無症状を含む)
178539例目	40代	女性	斑鳩町	軽症 (無症状を含む)
178540例目	30代	女性	大和郡山市	軽症 (無症状を含む)
178541例目	60代	女性	大和郡山市	軽症 (無症状を含む)
178542例目	30代	男性	斑鳩町	軽症 (無症状を含む)
178543例目	40代	男性	天理市	軽症 (無症状を含む)
178544例目	50代	女性	斑鳩町	軽症 (無症状を含む)
178545例目	30代	女性	斑鳩町	軽症 (無症状を含む)
178546例目	50代	女性	生駒市	軽症 (無症状を含む)
178547例目	10歳未満	男性	平群町	軽症 (無症状を含む)
178548例目	20代	男性	生駒市	軽症 (無症状を含む)
178549例目	50代	男性	天理市	軽症 (無症状を含む)
178550例目	20代	女性	天理市	軽症 (無症状を含む)
178551例目	20代	女性	生駒市	軽症 (無症状を含む)
178552例目	50代	女性	平群町	軽症 (無症状を含む)
178553例目	20代	男性	天理市	軽症 (無症状を含む)
178554例目	20代	男性	大和郡山市	軽症 (無症状を含む)
178555例目	10歳未満	男性	天理市	軽症 (無症状を含む)
178556例目	30代	男性	大和郡山市	軽症 (無症状を含む)
178557例目	40代	男性	生駒市	軽症 (無症状を含む)
178558例目	40代	女性	三郷町	軽症 (無症状を含む)
178559例目	10代	男性	三郷町	軽症 (無症状を含む)
178560例目	30代	女性	大和郡山市	軽症 (無症状を含む)

感染者	年代	性別	居住地	現在の状態
178561例目	60代	女性	生駒市	軽症 (無症状を含む)
178562例目	50代	女性	生駒市	軽症 (無症状を含む)
178563例目	10代	男性	生駒市	軽症 (無症状を含む)
178564例目	60代	女性	生駒市	軽症 (無症状を含む)
178565例目	40代	男性	生駒市	軽症 (無症状を含む)
178566例目	40代	女性	生駒市	軽症 (無症状を含む)
178567例目	10代	男性	斑鳩町	軽症 (無症状を含む)
178568例目	40代	女性	生駒市	軽症 (無症状を含む)
178569例目	10歳未満	男性	斑鳩町	軽症 (無症状を含む)
178570例目	30代	女性	大和郡山市	軽症 (無症状を含む)
178571例目	10代	男性	生駒市	軽症 (無症状を含む)
178572例目	30代	女性	大和郡山市	軽症 (無症状を含む)
178573例目	20代	男性	大和郡山市	軽症 (無症状を含む)
178574例目	40代	女性	大和郡山市	軽症 (無症状を含む)
178575例目	50代	女性	生駒市	軽症 (無症状を含む)
178576例目	30代	男性	生駒市	軽症 (無症状を含む)
178577例目	50代	男性	大和郡山市	軽症 (無症状を含む)
178578例目	30代	女性	三郷町	軽症 (無症状を含む)
178579例目	10代	男性	平群町	軽症 (無症状を含む)
178580例目	10代	女性	生駒市	軽症 (無症状を含む)
178581例目	40代	男性	斑鳩町	軽症 (無症状を含む)
178582例目	20代	女性	生駒市	軽症 (無症状を含む)
178583例目	20代	女性	大和郡山市	軽症 (無症状を含む)

感染者	年代	性別	居住地	現在の状態
178584例目	30代	女性	斑鳩町	軽症 (無症状を含む)
178585例目	20代	男性	生駒市	軽症 (無症状を含む)
178586例目	10歳未満	男性	斑鳩町	軽症 (無症状を含む)
178587例目	40代	男性	生駒市	軽症 (無症状を含む)
178588例目	10歳未満	男性	斑鳩町	軽症 (無症状を含む)
178589例目	20代	女性	大和郡山市	軽症 (無症状を含む)
178590例目	30代	女性	大和郡山市	軽症 (無症状を含む)
178591例目	10代	男性	大和郡山市	軽症 (無症状を含む)
178592例目	20代	女性	大和郡山市	軽症 (無症状を含む)
178593例目	30代	女性	斑鳩町	軽症 (無症状を含む)
178594例目	30代	男性	斑鳩町	軽症 (無症状を含む)
178595例目	40代	男性	斑鳩町	軽症 (無症状を含む)
178596例目	40代	男性	生駒市	軽症 (無症状を含む)
178597例目	30代	男性	大和郡山市	軽症 (無症状を含む)
178598例目	20代	男性	生駒市	軽症 (無症状を含む)
178599例目	40代	女性	生駒市	軽症 (無症状を含む)
178600例目	10歳未満	男性	天理市	軽症 (無症状を含む)
178601例目	40代	男性	天理市	軽症 (無症状を含む)
178602例目	20代	女性	生駒市	軽症 (無症状を含む)
178603例目	20代	男性	生駒市	軽症 (無症状を含む)
178604例目	60代	女性	生駒市	軽症 (無症状を含む)
178605例目	50代	女性	天理市	軽症 (無症状を含む)
178606例目	10歳未満	男性	生駒市	軽症 (無症状を含む)

感染者	年代	性別	居住地	現在の状態
178607例目	40代	女性	生駒市	軽症 (無症状を含む)
178608例目	30代	女性	生駒市	軽症 (無症状を含む)
178609例目	30代	男性	生駒市	軽症 (無症状を含む)
178610例目	10代	男性	大和郡山市	軽症 (無症状を含む)
178611例目	20代	女性	大和郡山市	軽症 (無症状を含む)
178612例目	40代	女性	大和郡山市	軽症 (無症状を含む)
178613例目	20代	男性	大和郡山市	軽症 (無症状を含む)
178614例目	10歳未満	男性	斑鳩町	軽症 (無症状を含む)
178615例目	30代	男性	三郷町	軽症 (無症状を含む)
178616例目	10代	男性	生駒市	軽症 (無症状を含む)
178617例目	20代	男性	大和郡山市	軽症 (無症状を含む)
178618例目	20代	男性	安堵町	軽症 (無症状を含む)
178619例目	10歳未満	男性	斑鳩町	軽症 (無症状を含む)
178620例目 ※大阪府重複例	40代	女性	生駒市	軽症 (無症状を含む)
178621例目	10代	男性	生駒市	軽症 (無症状を含む)
178622例目	50代	男性	天理市	軽症 (無症状を含む)
178623例目	60代	女性	斑鳩町	軽症 (無症状を含む)
178624例目	50代	男性	大和郡山市	軽症 (無症状を含む)
178625例目	80代	女性	天理市	軽症 (無症状を含む)
178626例目	20代	男性	生駒市	軽症 (無症状を含む)
178627例目	70代	女性	生駒市	軽症 (無症状を含む)
178628例目	20代	男性	大和郡山市	軽症 (無症状を含む)
178629例目	30代	女性	斑鳩町	軽症 (無症状を含む)

感染者	年代	性別	居住地	現在の状態
178630例目	10代	女性	生駒市	軽症 (無症状を含む)
178631例目	20代	男性	天理市	軽症 (無症状を含む)
178632例目	50代	女性	大和郡山市	軽症 (無症状を含む)
178633例目	20代	男性	天理市	軽症 (無症状を含む)
178634例目	10歳未満	女性	天理市	軽症 (無症状を含む)
178635例目	20代	女性	斑鳩町	軽症 (無症状を含む)
178636例目	20代	男性	天理市	軽症 (無症状を含む)
178637例目	50代	女性	天理市	軽症 (無症状を含む)
178638例目	30代	女性	斑鳩町	軽症 (無症状を含む)
178639例目	40代	男性	天理市	軽症 (無症状を含む)
178640例目	60代	女性	斑鳩町	軽症 (無症状を含む)
178641例目	40代	男性	天理市	軽症 (無症状を含む)
178642例目	20代	男性	平群町	軽症 (無症状を含む)
178643例目	50代	女性	天理市	軽症 (無症状を含む)
178644例目	30代	女性	天理市	軽症 (無症状を含む)
178645例目	50代	男性	斑鳩町	軽症 (無症状を含む)
178646例目	60代	男性	大和郡山市	軽症 (無症状を含む)
178647例目	20代	女性	斑鳩町	軽症 (無症状を含む)
178648例目	70代	男性	天理市	軽症 (無症状を含む)
178649例目	70代	女性	天理市	軽症 (無症状を含む)
178650例目	10代	男性	斑鳩町	軽症 (無症状を含む)
178651例目	40代	男性	生駒市	軽症 (無症状を含む)
178652例目	10代	女性	天理市	軽症 (無症状を含む)

感染者	年代	性別	居住地	現在の状態
178653例目	20代	女性	天理市	軽症 (無症状を含む)
178654例目	40代	男性	大和郡山市	軽症 (無症状を含む)
178655例目	60代	男性	生駒市	軽症 (無症状を含む)
178656例目	80代	男性	斑鳩町	軽症 (無症状を含む)
178657例目	90代	女性	生駒市	軽症 (無症状を含む)
178658例目	30代	男性	生駒市	軽症 (無症状を含む)
178659例目	40代	男性	生駒市	軽症 (無症状を含む)
178660例目	10代	男性	生駒市	軽症 (無症状を含む)
178661例目	40代	女性	生駒市	軽症 (無症状を含む)
178662例目	60代	男性	天理市	軽症 (無症状を含む)
178663例目	20代	女性	三郷町	軽症 (無症状を含む)
178664例目	10代	女性	生駒市	軽症 (無症状を含む)
178665例目	10歳未満	女性	生駒市	軽症 (無症状を含む)
178666例目	60代	男性	天理市	軽症 (無症状を含む)
178667例目	20代	女性	天理市	軽症 (無症状を含む)
178668例目	40代	男性	生駒市	軽症 (無症状を含む)
178669例目	60代	男性	天理市	軽症 (無症状を含む)
178670例目	50代	女性	天理市	軽症 (無症状を含む)
178671例目	40代	女性	斑鳩町	軽症 (無症状を含む)
178672例目	20代	女性	三郷町	軽症 (無症状を含む)
178673例目	30代	女性	生駒市	軽症 (無症状を含む)
178674例目	10代	女性	三郷町	軽症 (無症状を含む)
178675例目	40代	女性	三郷町	軽症 (無症状を含む)

感染者	年代	性別	居住地	現在の状態
178676例目	10歳未満	女性	生駒市	軽症 (無症状を含む)
178677例目	50代	女性	大和郡山市	軽症 (無症状を含む)
178678例目	20代	女性	天理市	軽症 (無症状を含む)
178679例目	60代	男性	天理市	軽症 (無症状を含む)
178680例目	20代	女性	天理市	軽症 (無症状を含む)
178681例目	20代	男性	斑鳩町	軽症 (無症状を含む)
178682例目	30代	女性	三郷町	軽症 (無症状を含む)
178683例目	40代	女性	天理市	軽症 (無症状を含む)
178684例目	20代	女性	大和郡山市	軽症 (無症状を含む)
178685例目	10歳未満	女性	生駒市	軽症 (無症状を含む)
178686例目	50代	女性	生駒市	軽症 (無症状を含む)
178687例目	40代	女性	大和郡山市	軽症 (無症状を含む)
178688例目	10歳未満	男性	生駒市	軽症 (無症状を含む)
178689例目	30代	男性	三郷町	軽症 (無症状を含む)
178690例目	20代	男性	天理市	軽症 (無症状を含む)
178691例目	10代	男性	生駒市	軽症 (無症状を含む)
178692例目	10代	女性	天理市	軽症 (無症状を含む)
178693例目	10歳未満	女性	生駒市	軽症 (無症状を含む)
178694例目	30代	女性	生駒市	軽症 (無症状を含む)
178695例目	20代	男性	天理市	軽症 (無症状を含む)
178696例目	10歳未満	女性	天理市	軽症 (無症状を含む)
178697例目	20代	女性	大和郡山市	軽症 (無症状を含む)
178698例目	20代	男性	大和郡山市	軽症 (無症状を含む)

感染者	年代	性別	居住地	現在の状態
178699例目 ※大阪府重複例	10歳未満	女性	天理市	軽症 (無症状を含む)
178700例目	30代	女性	生駒市	軽症 (無症状を含む)
178701例目	30代	男性	大和郡山市	軽症 (無症状を含む)
178702例目	40代	女性	天理市	軽症 (無症状を含む)
178703例目	30代	女性	天理市	軽症 (無症状を含む)
178704例目	50代	女性	斑鳩町	軽症 (無症状を含む)
178705例目	50代	女性	三郷町	軽症 (無症状を含む)
178706例目	10歳未満	男性	生駒市	軽症 (無症状を含む)
178707例目	40代	男性	生駒市	軽症 (無症状を含む)
178708例目	60代	男性	三郷町	軽症 (無症状を含む)
178709例目	40代	女性	天理市	軽症 (無症状を含む)
178710例目	30代	女性	生駒市	軽症 (無症状を含む)
178711例目	20代	男性	天理市	軽症 (無症状を含む)
178712例目	10代	女性	天理市	軽症 (無症状を含む)
178713例目	50代	女性	天理市	軽症 (無症状を含む)
178714例目	60代	女性	天理市	軽症 (無症状を含む)
178715例目	10代	男性	生駒市	軽症 (無症状を含む)
178716例目	40代	男性	天理市	軽症 (無症状を含む)
178717例目	10代	女性	大和郡山市	軽症 (無症状を含む)
178718例目	40代	女性	天理市	軽症 (無症状を含む)
178719例目	20代	男性	生駒市	軽症 (無症状を含む)
178720例目	10歳未満	男性	天理市	軽症 (無症状を含む)
178721例目	20代	男性	天理市	軽症 (無症状を含む)

感染者	年代	性別	居住地	現在の状態
178722例目	40代	男性	大和郡山市	軽症 (無症状を含む)
178723例目	40代	男性	天理市	軽症 (無症状を含む)
178724例目	10代	男性	天理市	軽症 (無症状を含む)
178725例目	50代	女性	生駒市	軽症 (無症状を含む)
178726例目	50代	女性	生駒市	軽症 (無症状を含む)
178727例目	30代	男性	生駒市	軽症 (無症状を含む)
178728例目	10代	男性	生駒市	軽症 (無症状を含む)
178729例目	40代	男性	天理市	軽症 (無症状を含む)
178730例目	40代	男性	天理市	軽症 (無症状を含む)
178731例目	20代	男性	天理市	軽症 (無症状を含む)
178732例目	10代	女性	生駒市	軽症 (無症状を含む)
178733例目	30代	女性	生駒市	軽症 (無症状を含む)
178734例目	50代	女性	生駒市	軽症 (無症状を含む)
178735例目	50代	男性	三郷町	軽症 (無症状を含む)
178736例目	50代	男性	平群町	軽症 (無症状を含む)
178737例目	40代	男性	天理市	軽症 (無症状を含む)
178738例目	20代	女性	生駒市	軽症 (無症状を含む)
178739例目	40代	男性	生駒市	軽症 (無症状を含む)
178740例目	30代	女性	天理市	軽症 (無症状を含む)
178741例目	40代	女性	天理市	軽症 (無症状を含む)
178742例目	50代	男性	天理市	軽症 (無症状を含む)
178743例目	10歳未満	女性	生駒市	軽症 (無症状を含む)
178744例目	30代	女性	生駒市	軽症 (無症状を含む)

感染者	年代	性別	居住地	現在の状態
178745例目	40代	男性	生駒市	軽症 (無症状を含む)
178746例目	10代	男性	生駒市	軽症 (無症状を含む)
178747例目	40代	男性	大和郡山市	軽症 (無症状を含む)
178748例目	80代	男性	天理市	軽症 (無症状を含む)
178749例目	80代	女性	天理市	軽症 (無症状を含む)
178750例目	10代	女性	斑鳩町	軽症 (無症状を含む)
178751例目	40代	女性	生駒市	軽症 (無症状を含む)
178752例目	10代	男性	生駒市	軽症 (無症状を含む)
178753例目	10代	女性	生駒市	軽症 (無症状を含む)
178754例目	10代	男性	生駒市	軽症 (無症状を含む)
178755例目	10歳未満	男性	生駒市	軽症 (無症状を含む)
178756例目	40代	男性	生駒市	軽症 (無症状を含む)
178757例目	10歳未満	男性	生駒市	軽症 (無症状を含む)
178758例目	10歳未満	男性	天理市	軽症 (無症状を含む)
178759例目	30代	女性	天理市	軽症 (無症状を含む)
178760例目	40代	男性	斑鳩町	軽症 (無症状を含む)
178761例目	50代	女性	安堵町	軽症 (無症状を含む)
178762例目	10代	女性	安堵町	軽症 (無症状を含む)
178763例目	30代	男性	大和郡山市	軽症 (無症状を含む)
178764例目	10代	男性	大和郡山市	軽症 (無症状を含む)
178765例目	30代	女性	大和郡山市	軽症 (無症状を含む)
178766例目	60代	男性	天理市	軽症 (無症状を含む)
178767例目	40代	女性	大和郡山市	軽症 (無症状を含む)

感染者	年代	性別	居住地	現在の状態
178768例目	70代	女性	安堵町	軽症 (無症状を含む)
178769例目	70代	男性	大和郡山市	軽症 (無症状を含む)
178770例目	30代	女性	大和郡山市	軽症 (無症状を含む)
178771例目 ※大阪府重複例	10代	男性	生駒市	軽症 (無症状を含む)
178772例目	50代	男性	生駒市	軽症 (無症状を含む)
178773例目	60代	男性	安堵町	軽症 (無症状を含む)
178774例目	40代	男性	大和郡山市	軽症 (無症状を含む)
178775例目 ※大阪府重複例	30代	女性	生駒市	軽症 (無症状を含む)
178776例目	20代	男性	生駒市	軽症 (無症状を含む)
178777例目	10代	男性	生駒市	軽症 (無症状を含む)
178778例目	20代	女性	三郷町	軽症 (無症状を含む)
178779例目 ※大阪府重複例	60代	女性	三郷町	軽症 (無症状を含む)
178780例目	30代	男性	生駒市	軽症 (無症状を含む)
178781例目	20代	男性	大和郡山市	軽症 (無症状を含む)
178782例目	30代	男性	大和郡山市	軽症 (無症状を含む)
178783例目	60代	女性	生駒市	軽症 (無症状を含む)
178784例目 ※大阪府重複例	70代	男性	天理市	軽症 (無症状を含む)
178785例目	80代	男性	大和郡山市	軽症 (無症状を含む)
178786例目	70代	女性	大和郡山市	軽症 (無症状を含む)
178787例目	80代	男性	大和郡山市	軽症 (無症状を含む)
178788例目	50代	男性	斑鳩町	軽症 (無症状を含む)
178789例目	70代	女性	大和郡山市	軽症 (無症状を含む)
178790例目 ※大阪府重複例	40代	女性	天理市	軽症 (無症状を含む)

感染者	年代	性別	居住地	現在の状態
178791例目	10代	男性	大和郡山市	軽症 (無症状を含む)
178792例目 ※大阪府重複例	20代	男性	生駒市	軽症 (無症状を含む)
178793例目	40代	女性	天理市	軽症 (無症状を含む)
178794例目	10代	女性	天理市	軽症 (無症状を含む)
178795例目	10代	男性	天理市	軽症 (無症状を含む)
178796例目	50代	男性	生駒市	軽症 (無症状を含む)
178797例目 ※大阪府重複例	30代	男性	大和郡山市	軽症 (無症状を含む)
178798例目	50代	男性	生駒市	軽症 (無症状を含む)
178799例目	30代	男性	大和郡山市	軽症 (無症状を含む)
178800例目	80代	女性	大和郡山市	軽症 (無症状を含む)
178801例目	10代	男性	天理市	軽症 (無症状を含む)
178802例目	70代	男性	大和郡山市	軽症 (無症状を含む)
178803例目	60代	女性	大和郡山市	軽症 (無症状を含む)
178804例目	80代	女性	天理市	軽症 (無症状を含む)
178805例目	50代	女性	安堵町	軽症 (無症状を含む)
178806例目	50代	男性	生駒市	軽症 (無症状を含む)
178807例目	70代	男性	生駒市	軽症 (無症状を含む)
178808例目	50代	男性	天理市	軽症 (無症状を含む)
178809例目	40代	男性	安堵町	軽症 (無症状を含む)
178810例目	20代	女性	生駒市	軽症 (無症状を含む)
178811例目	10代	男性	生駒市	軽症 (無症状を含む)
178812例目	40代	女性	生駒市	軽症 (無症状を含む)
178813例目 ※大阪府重複例	20代	男性	天理市	軽症 (無症状を含む)

感染者	年代	性別	居住地	現在の状態
178814例目	20代	男性	生駒市	軽症 (無症状を含む)
178815例目	10歳未満	男性	生駒市	軽症 (無症状を含む)
178816例目	30代	男性	生駒市	軽症 (無症状を含む)
178817例目	50代	男性	大和郡山市	軽症 (無症状を含む)
178818例目	10代	男性	天理市	軽症 (無症状を含む)
178819例目	40代	女性	斑鳩町	軽症 (無症状を含む)
178820例目	40代	女性	斑鳩町	軽症 (無症状を含む)
178821例目	20代	男性	斑鳩町	軽症 (無症状を含む)
178822例目	30代	男性	生駒市	軽症 (無症状を含む)
178823例目	10歳未満	女性	斑鳩町	軽症 (無症状を含む)
178824例目	10代	女性	大和郡山市	軽症 (無症状を含む)
178825例目	50代	男性	大和郡山市	軽症 (無症状を含む)
178826例目	10歳未満	男性	斑鳩町	軽症 (無症状を含む)
178827例目	10歳未満	女性	斑鳩町	軽症 (無症状を含む)
178828例目	20代	男性	生駒市	軽症 (無症状を含む)
178829例目	40代	男性	生駒市	軽症 (無症状を含む)
178830例目	40代	男性	生駒市	軽症 (無症状を含む)
178831例目	30代	女性	生駒市	軽症 (無症状を含む)
178832例目	50代	女性	生駒市	軽症 (無症状を含む)
178833例目	20代	女性	生駒市	軽症 (無症状を含む)
178834例目	40代	男性	生駒市	軽症 (無症状を含む)
178835例目	70代	女性	斑鳩町	軽症 (無症状を含む)
178836例目	90代	女性	大和郡山市	軽症 (無症状を含む)

感染者	年代	性別	居住地	現在の状態
178837例目	70代	女性	大和郡山市	軽症 (無症状を含む)
178838例目 ※大阪府重複例	20代	女性	天理市	軽症 (無症状を含む)
178839例目 ※大阪府重複例	20代	男性	天理市	軽症 (無症状を含む)
178840例目 ※大阪府重複例	40代	男性	天理市	軽症 (無症状を含む)
178841例目 ※大阪府重複例	30代	男性	大和郡山市	軽症 (無症状を含む)
178842例目 ※大阪府重複例	40代	男性	天理市	軽症 (無症状を含む)
178843例目 ※大阪府重複例	30代	男性	天理市	軽症 (無症状を含む)
178844例目 ※大阪府重複例	10代	女性	天理市	軽症 (無症状を含む)
178845例目 ※大阪府重複例	60代	男性	天理市	軽症 (無症状を含む)
178846例目 ※大阪府重複例	30代	女性	天理市	軽症 (無症状を含む)
178847例目	60代	男性	天理市	軽症 (無症状を含む)
178848例目	60代	男性	生駒市	軽症 (無症状を含む)
178849例目	50代	女性	生駒市	軽症 (無症状を含む)
178850例目	30代	男性	平群町	軽症 (無症状を含む)
178851例目	50代	男性	生駒市	軽症 (無症状を含む)
178852例目	20代	女性	大和郡山市	軽症 (無症状を含む)
178853例目	20代	男性	大和郡山市	軽症 (無症状を含む)
178854例目	40代	女性	斑鳩町	軽症 (無症状を含む)
178855例目	30代	女性	斑鳩町	軽症 (無症状を含む)
178856例目	30代	男性	天理市	軽症 (無症状を含む)
178857例目	60代	女性	大和郡山市	軽症 (無症状を含む)
178858例目 ※大阪府重複例	60代	男性	大和郡山市	軽症 (無症状を含む)
178859例目 ※大阪府重複例	60代	男性	天理市	軽症 (無症状を含む)

感染者	年代	性別	居住地	現在の状態
178860例目 ※大阪府重複例	50代	男性	天理市	軽症 (無症状を含む)
178861例目	40代	女性	大和郡山市	軽症 (無症状を含む)
178862例目	70代	女性	大和郡山市	軽症 (無症状を含む)
178863例目	40代	女性	天理市	軽症 (無症状を含む)
178864例目	60代	男性	大和郡山市	軽症 (無症状を含む)
178865例目	50代	男性	天理市	軽症 (無症状を含む)
178866例目	20代	男性	天理市	軽症 (無症状を含む)
178867例目	20代	女性	天理市	軽症 (無症状を含む)
178868例目	30代	男性	斑鳩町	軽症 (無症状を含む)
178869例目	60代	男性	天理市	軽症 (無症状を含む)
178870例目	10歳未満	男性	生駒市	軽症 (無症状を含む)
178871例目	30代	女性	生駒市	軽症 (無症状を含む)
178872例目	10代	女性	斑鳩町	軽症 (無症状を含む)
178873例目	70代	男性	三郷町	軽症 (無症状を含む)
178874例目	50代	女性	天理市	軽症 (無症状を含む)
178875例目	90代	女性	生駒市	軽症 (無症状を含む)
178876例目	90代	女性	生駒市	軽症 (無症状を含む)
178877例目 ※大阪府重複例	20代	男性	天理市	軽症 (無症状を含む)
178878例目 ※大阪府重複例	10代	女性	大和郡山市	軽症 (無症状を含む)
178879例目 ※大阪府重複例	20代	女性	生駒市	軽症 (無症状を含む)
178880例目 ※大阪府重複例	40代	女性	斑鳩町	軽症 (無症状を含む)
178881例目	60代	女性	天理市	軽症 (無症状を含む)
178882例目 ※大阪府重複例	20代	女性	生駒市	軽症 (無症状を含む)

感染者	年代	性別	居住地	現在の状態
178883例目	30代	男性	斑鳩町	軽症 (無症状を含む)
178884例目	10歳未満	女性	大和郡山市	軽症 (無症状を含む)
178885例目	10代	女性	天理市	軽症 (無症状を含む)
178886例目	40代	男性	天理市	軽症 (無症状を含む)
178887例目	20代	男性	大和郡山市	軽症 (無症状を含む)
178888例目	30代	男性	天理市	軽症 (無症状を含む)
178889例目	30代	男性	天理市	軽症 (無症状を含む)
178890例目	40代	女性	天理市	軽症 (無症状を含む)
178891例目	30代	男性	天理市	軽症 (無症状を含む)
178892例目	60代	女性	大和郡山市	軽症 (無症状を含む)
178893例目	60代	女性	大和郡山市	軽症 (無症状を含む)
178894例目	20代	男性	大和郡山市	軽症 (無症状を含む)
178895例目 ※大阪府重複例	10歳未満	男性	斑鳩町	軽症 (無症状を含む)
178896例目	30代	男性	大和郡山市	軽症 (無症状を含む)
178897例目	60代	男性	生駒市	軽症 (無症状を含む)
178898例目	50代	女性	大和郡山市	軽症 (無症状を含む)
178899例目	30代	男性	大和郡山市	軽症 (無症状を含む)
178900例目	10歳未満	女性	斑鳩町	軽症 (無症状を含む)
178901例目	10歳未満	女性	大和郡山市	軽症 (無症状を含む)
178902例目	30代	女性	大和郡山市	軽症 (無症状を含む)
178903例目	20代	女性	天理市	軽症 (無症状を含む)
178904例目 ※大阪府重複例	30代	男性	天理市	軽症 (無症状を含む)
178905例目 ※大阪府重複例	40代	男性	天理市	軽症 (無症状を含む)

感染者	年代	性別	居住地	現在の状態
178906例目 ※大阪府重複例	20代	男性	天理市	軽症 (無症状を含む)
178907例目	30代	男性	斑鳩町	軽症 (無症状を含む)
178908例目	50代	男性	天理市	軽症 (無症状を含む)
178909例目	30代	男性	生駒市	軽症 (無症状を含む)
178910例目	40代	男性	大和郡山市	軽症 (無症状を含む)
178911例目	50代	女性	大和郡山市	軽症 (無症状を含む)
178912例目	20代	女性	生駒市	軽症 (無症状を含む)
178913例目	10代	女性	大和郡山市	軽症 (無症状を含む)
178914例目	40代	男性	大和郡山市	軽症 (無症状を含む)
178915例目	60代	男性	大和郡山市	軽症 (無症状を含む)
178916例目	50代	男性	大和郡山市	軽症 (無症状を含む)
178917例目	20代	女性	生駒市	軽症 (無症状を含む)
178918例目	10代	男性	生駒市	軽症 (無症状を含む)
178919例目	10歳未満	女性	大和郡山市	軽症 (無症状を含む)
178920例目	10代	女性	大和郡山市	軽症 (無症状を含む)
178921例目	10代	男性	大和郡山市	軽症 (無症状を含む)
178922例目	10歳未満	男性	大和郡山市	軽症 (無症状を含む)
178923例目	50代	女性	天理市	軽症 (無症状を含む)
178924例目	10歳未満	男性	大和郡山市	軽症 (無症状を含む)
178925例目	20代	男性	生駒市	軽症 (無症状を含む)
178926例目	10代	女性	天理市	軽症 (無症状を含む)
178927例目	10代	男性	天理市	軽症 (無症状を含む)
178928例目	40代	男性	天理市	軽症 (無症状を含む)

感染者	年代	性別	居住地	現在の状態
178929例目	10歳未満	男性	天理市	軽症 (無症状を含む)
178930例目	40代	女性	生駒市	軽症 (無症状を含む)
178931例目	30代	男性	生駒市	軽症 (無症状を含む)
178932例目	40代	男性	生駒市	軽症 (無症状を含む)
178933例目	30代	男性	生駒市	軽症 (無症状を含む)
178934例目	40代	女性	三郷町	軽症 (無症状を含む)
178935例目	50代	女性	天理市	軽症 (無症状を含む)
178936例目	60代	男性	斑鳩町	軽症 (無症状を含む)
178937例目	40代	男性	天理市	軽症 (無症状を含む)
178938例目	50代	男性	三郷町	軽症 (無症状を含む)
178939例目	10歳未満	男性	斑鳩町	軽症 (無症状を含む)
178940例目	10代	女性	平群町	軽症 (無症状を含む)
178941例目	30代	女性	天理市	軽症 (無症状を含む)
178942例目	60代	女性	斑鳩町	軽症 (無症状を含む)
178943例目	80代	女性	天理市	軽症 (無症状を含む)
178944例目	40代	女性	斑鳩町	軽症 (無症状を含む)
178945例目	70代	女性	天理市	軽症 (無症状を含む)
178946例目	30代	女性	平群町	軽症 (無症状を含む)
178947例目	30代	男性	天理市	軽症 (無症状を含む)
178948例目	20代	女性	斑鳩町	軽症 (無症状を含む)
178949例目	10歳未満	女性	天理市	軽症 (無症状を含む)
178950例目	60代	男性	生駒市	軽症 (無症状を含む)
178951例目	10歳未満	女性	天理市	軽症 (無症状を含む)

感染者	年代	性別	居住地	現在の状態
178952例目	60代	男性	大和郡山市	軽症 (無症状を含む)
178953例目	20代	女性	天理市	軽症 (無症状を含む)
178954例目	40代	女性	天理市	軽症 (無症状を含む)
178955例目	10代	女性	天理市	軽症 (無症状を含む)
178956例目	10歳未満	男性	天理市	軽症 (無症状を含む)
178957例目	30代	女性	天理市	軽症 (無症状を含む)
178958例目	20代	女性	天理市	軽症 (無症状を含む)
178959例目	50代	女性	生駒市	軽症 (無症状を含む)
178960例目	50代	男性	生駒市	軽症 (無症状を含む)
178961例目	40代	女性	生駒市	軽症 (無症状を含む)
178962例目	10歳未満	男性	天理市	軽症 (無症状を含む)
178963例目	20代	女性	生駒市	軽症 (無症状を含む)
178964例目	20代	男性	天理市	軽症 (無症状を含む)
178965例目	20代	男性	三郷町	軽症 (無症状を含む)
178966例目	50代	男性	大和郡山市	軽症 (無症状を含む)
178967例目	60代	女性	天理市	軽症 (無症状を含む)
178968例目	10代	男性	生駒市	軽症 (無症状を含む)
178969例目	40代	女性	生駒市	軽症 (無症状を含む)
178970例目	30代	男性	天理市	軽症 (無症状を含む)
178971例目	60代	女性	生駒市	軽症 (無症状を含む)
178972例目	10歳未満	女性	天理市	軽症 (無症状を含む)
178973例目	10歳未満	男性	天理市	軽症 (無症状を含む)
178974例目	40代	男性	天理市	軽症 (無症状を含む)

感染者	年代	性別	居住地	現在の状態
178975例目	10代	男性	天理市	軽症 (無症状を含む)
178976例目	10代	女性	天理市	軽症 (無症状を含む)
178977例目	40代	男性	天理市	軽症 (無症状を含む)
178978例目	10歳未満	女性	天理市	軽症 (無症状を含む)
178979例目	10歳未満	男性	天理市	軽症 (無症状を含む)
178980例目	10代	男性	天理市	軽症 (無症状を含む)
178981例目	10歳未満	男性	生駒市	軽症 (無症状を含む)
178982例目	40代	女性	生駒市	軽症 (無症状を含む)
178983例目	20代	女性	生駒市	軽症 (無症状を含む)
178984例目	30代	男性	生駒市	軽症 (無症状を含む)
178985例目	40代	男性	生駒市	軽症 (無症状を含む)
178986例目	50代	女性	生駒市	軽症 (無症状を含む)
178987例目	40代	男性	生駒市	軽症 (無症状を含む)
178988例目	40代	男性	生駒市	軽症 (無症状を含む)
178989例目	10代	男性	生駒市	軽症 (無症状を含む)
178990例目	20代	女性	斑鳩町	軽症 (無症状を含む)
178991例目	10代	男性	天理市	軽症 (無症状を含む)
178992例目	40代	女性	大和郡山市	軽症 (無症状を含む)
178993例目	80代	男性	大和郡山市	軽症 (無症状を含む)
178994例目	70代	男性	生駒市	軽症 (無症状を含む)
178995例目	70代	男性	大和郡山市	軽症 (無症状を含む)
178996例目	10歳未満	女性	生駒市	軽症 (無症状を含む)
178997例目	40代	男性	山添村	軽症 (無症状を含む)

感染者	年代	性別	居住地	現在の状態
178998例目	10歳未満	男性	安堵町	軽症 (無症状を含む)
178999例目	10代	女性	生駒市	軽症 (無症状を含む)
179000例目	40代	女性	大和郡山市	軽症 (無症状を含む)
179001例目	10歳未満	男性	生駒市	軽症 (無症状を含む)
179002例目	30代	女性	生駒市	軽症 (無症状を含む)
179003例目	10代	男性	大和郡山市	軽症 (無症状を含む)
179004例目	10歳未満	男性	生駒市	軽症 (無症状を含む)
179005例目	10歳未満	女性	平群町	軽症 (無症状を含む)
179006例目	10代	女性	生駒市	軽症 (無症状を含む)
179007例目	10歳未満	女性	生駒市	軽症 (無症状を含む)
179008例目	50代	男性	大和郡山市	軽症 (無症状を含む)
179009例目	10歳未満	男性	生駒市	軽症 (無症状を含む)
179010例目	50代	男性	平群町	中等症
179011例目	10代	男性	大和郡山市	軽症 (無症状を含む)
179012例目	10歳未満	男性	生駒市	軽症 (無症状を含む)
179013例目	60代	男性	生駒市	軽症 (無症状を含む)
179014例目	20代	男性	三郷町	軽症 (無症状を含む)
179015例目	10代	男性	大和郡山市	軽症 (無症状を含む)
179016例目	40代	女性	大和郡山市	軽症 (無症状を含む)
179017例目	60代	女性	大和郡山市	軽症 (無症状を含む)
179018例目	20代	男性	大和郡山市	軽症 (無症状を含む)
179019例目	20代	男性	大和郡山市	軽症 (無症状を含む)
179020例目	20代	女性	大和郡山市	軽症 (無症状を含む)

感染者	年代	性別	居住地	現在の状態
179021例目	50代	男性	大和郡山市	軽症 (無症状を含む)
179022例目	10歳未満	女性	生駒市	軽症 (無症状を含む)
179023例目	30代	女性	大和郡山市	軽症 (無症状を含む)
179024例目	10歳未満	男性	大和郡山市	軽症 (無症状を含む)
179025例目	10歳未満	女性	生駒市	軽症 (無症状を含む)
179026例目	40代	男性	生駒市	軽症 (無症状を含む)
179027例目	60代	男性	大和郡山市	軽症 (無症状を含む)
179028例目	10歳未満	女性	天理市	軽症 (無症状を含む)
179029例目	10歳未満	男性	天理市	軽症 (無症状を含む)
179030例目	30代	女性	天理市	軽症 (無症状を含む)
179031例目	70代	男性	三郷町	中等症
179032例目	20代	男性	天理市	軽症 (無症状を含む)
179033例目	60代	女性	三郷町	軽症 (無症状を含む)
179034例目	20代	男性	三郷町	軽症 (無症状を含む)
179035例目	50代	女性	平群町	軽症 (無症状を含む)
179036例目	40代	女性	生駒市	軽症 (無症状を含む)
179037例目	70代	女性	天理市	軽症 (無症状を含む)
179038例目	40代	男性	大和郡山市	軽症 (無症状を含む)
179039例目	60代	女性	大和郡山市	軽症 (無症状を含む)
179040例目	40代	男性	天理市	軽症 (無症状を含む)
179041例目	40代	女性	天理市	軽症 (無症状を含む)
179042例目	60代	女性	天理市	軽症 (無症状を含む)
179043例目	20代	女性	天理市	軽症 (無症状を含む)

感染者	年代	性別	居住地	現在の状態
179044例目	50代	女性	生駒市	軽症 (無症状を含む)
179045例目	20代	女性	三郷町	軽症 (無症状を含む)
179046例目	10歳未満	男性	生駒市	軽症 (無症状を含む)
179047例目	10代	男性	生駒市	軽症 (無症状を含む)
179048例目	10歳未満	女性	三郷町	軽症 (無症状を含む)
179049例目	10代	女性	生駒市	軽症 (無症状を含む)
179050例目	40代	男性	三郷町	軽症 (無症状を含む)
179051例目	10代	男性	大和郡山市	軽症 (無症状を含む)
179052例目	30代	男性	斑鳩町	軽症 (無症状を含む)
179053例目	10代	男性	天理市	軽症 (無症状を含む)
179054例目	70代	男性	斑鳩町	軽症 (無症状を含む)
179055例目	70代	女性	安堵町	軽症 (無症状を含む)
179056例目	70代	男性	斑鳩町	軽症 (無症状を含む)
179057例目	70代	男性	生駒市	軽症 (無症状を含む)
179058例目	10歳未満	女性	生駒市	軽症 (無症状を含む)
179059例目	20代	女性	天理市	軽症 (無症状を含む)
179060例目	30代	男性	斑鳩町	軽症 (無症状を含む)
179061例目	50代	女性	天理市	軽症 (無症状を含む)
179062例目	10歳未満	男性	生駒市	軽症 (無症状を含む)
179063例目	40代	女性	生駒市	軽症 (無症状を含む)
179064例目	20代	女性	天理市	軽症 (無症状を含む)
179065例目	30代	女性	三郷町	軽症 (無症状を含む)
179066例目	30代	女性	天理市	軽症 (無症状を含む)

感染者	年代	性別	居住地	現在の状態
179067例目	10代	男性	三郷町	軽症 (無症状を含む)
179068例目	40代	女性	天理市	軽症 (無症状を含む)
179069例目	10歳未満	男性	生駒市	軽症 (無症状を含む)
179070例目	30代	女性	生駒市	軽症 (無症状を含む)
179071例目	50代	男性	生駒市	軽症 (無症状を含む)
179072例目	50代	男性	生駒市	軽症 (無症状を含む)
179073例目	10代	男性	生駒市	軽症 (無症状を含む)
179074例目	20代	女性	天理市	軽症 (無症状を含む)
179075例目	10代	女性	天理市	軽症 (無症状を含む)
179076例目	10代	男性	天理市	軽症 (無症状を含む)
179077例目	10歳未満	女性	生駒市	軽症 (無症状を含む)
179078例目	60代	男性	平群町	軽症 (無症状を含む)
179079例目	10歳未満	女性	生駒市	軽症 (無症状を含む)
179080例目	10代	女性	生駒市	軽症 (無症状を含む)
179081例目	20代	女性	生駒市	軽症 (無症状を含む)
179082例目	10代	男性	生駒市	軽症 (無症状を含む)
179083例目	50代	男性	天理市	軽症 (無症状を含む)
179084例目	40代	女性	大和郡山市	軽症 (無症状を含む)
179085例目	40代	男性	大和郡山市	軽症 (無症状を含む)
179086例目	60代	男性	大和郡山市	軽症 (無症状を含む)
179087例目	30代	男性	斑鳩町	軽症 (無症状を含む)
179088例目	80代	男性	大和郡山市	軽症 (無症状を含む)
179089例目	40代	男性	天理市	軽症 (無症状を含む)

感染者	年代	性別	居住地	現在の状態
179090例目	30代	女性	天理市	軽症 (無症状を含む)
179091例目	10代	男性	生駒市	軽症 (無症状を含む)
179092例目	20代	男性	生駒市	軽症 (無症状を含む)
179093例目	10歳未満	男性	生駒市	軽症 (無症状を含む)
179094例目	20代	男性	大和郡山市	軽症 (無症状を含む)
179095例目	40代	男性	大和郡山市	軽症 (無症状を含む)
179096例目	10歳未満	男性	天理市	軽症 (無症状を含む)
179097例目	10歳未満	女性	山添村	軽症 (無症状を含む)
179098例目	20代	男性	生駒市	軽症 (無症状を含む)
179099例目	40代	女性	大和郡山市	軽症 (無症状を含む)
179100例目	20代	女性	大和郡山市	軽症 (無症状を含む)
179101例目	10歳未満	男性	生駒市	軽症 (無症状を含む)
179102例目	50代	女性	斑鳩町	軽症 (無症状を含む)
179103例目	50代	女性	大和郡山市	軽症 (無症状を含む)
179104例目	20代	男性	斑鳩町	軽症 (無症状を含む)
179105例目	40代	女性	斑鳩町	軽症 (無症状を含む)
179106例目	60代	女性	斑鳩町	軽症 (無症状を含む)
179107例目	10歳未満	男性	天理市	軽症 (無症状を含む)
179108例目	10代	男性	斑鳩町	軽症 (無症状を含む)
179109例目	10代	男性	斑鳩町	軽症 (無症状を含む)
179110例目	10歳未満	男性	斑鳩町	軽症 (無症状を含む)
179111例目	10歳未満	男性	斑鳩町	軽症 (無症状を含む)
179112例目	20代	男性	斑鳩町	軽症 (無症状を含む)

感染者	年代	性別	居住地	現在の状態
179113例目	10代	女性	斑鳩町	軽症 (無症状を含む)
179114例目	60代	男性	生駒市	軽症 (無症状を含む)
179115例目	90代	女性	生駒市	中等症
179116例目	60代	女性	三郷町	軽症 (無症状を含む)
179117例目	40代	男性	生駒市	軽症 (無症状を含む)
179118例目	50代	男性	生駒市	軽症 (無症状を含む)
179119例目	10代	男性	生駒市	軽症 (無症状を含む)
179120例目	20代	女性	大和郡山市	軽症 (無症状を含む)
179121例目 ※大阪府重複例	40代	男性	生駒市	軽症 (無症状を含む)
179122例目	10代	男性	生駒市	中等症
179123例目	60代	男性	平群町	軽症 (無症状を含む)
179124例目	60代	女性	平群町	軽症 (無症状を含む)
179125例目	20代	女性	三郷町	軽症 (無症状を含む)
179126例目	10代	女性	三郷町	軽症 (無症状を含む)
179127例目	20代	女性	生駒市	軽症 (無症状を含む)
179128例目	40代	男性	生駒市	軽症 (無症状を含む)
179129例目	40代	男性	生駒市	軽症 (無症状を含む)
179130例目	20代	女性	三郷町	軽症 (無症状を含む)
179131例目	20代	男性	生駒市	軽症 (無症状を含む)
179132例目	40代	男性	大和郡山市	軽症 (無症状を含む)
179133例目 ※大阪府重複例	20代	男性	三郷町	軽症 (無症状を含む)
179134例目	40代	女性	大和郡山市	軽症 (無症状を含む)
179135例目	50代	男性	生駒市	軽症 (無症状を含む)

感染者	年代	性別	居住地	現在の状態
179136例目	50代	男性	三郷町	軽症 (無症状を含む)
179137例目	10代	男性	生駒市	軽症 (無症状を含む)
179138例目	40代	女性	生駒市	軽症 (無症状を含む)
179139例目	10歳未満	男性	三郷町	軽症 (無症状を含む)
179140例目	50代	男性	三郷町	軽症 (無症状を含む)
179141例目	50代	女性	三郷町	軽症 (無症状を含む)
179142例目	40代	男性	大和郡山市	軽症 (無症状を含む)
179143例目	40代	女性	生駒市	軽症 (無症状を含む)
179144例目	20代	男性	生駒市	軽症 (無症状を含む)
179145例目	10代	男性	生駒市	軽症 (無症状を含む)
179146例目	30代	女性	生駒市	軽症 (無症状を含む)
179147例目	30代	男性	生駒市	軽症 (無症状を含む)
179148例目	10代	女性	平群町	軽症 (無症状を含む)
179149例目	20代	女性	大和郡山市	軽症 (無症状を含む)
179150例目	20代	男性	三郷町	軽症 (無症状を含む)
179151例目	10歳未満	女性	平群町	軽症 (無症状を含む)
179152例目	40代	女性	生駒市	軽症 (無症状を含む)
179153例目	10代	男性	生駒市	軽症 (無症状を含む)
179154例目	50代	女性	大和郡山市	軽症 (無症状を含む)
179155例目	40代	女性	生駒市	軽症 (無症状を含む)
179156例目	10代	女性	生駒市	軽症 (無症状を含む)
179157例目	40代	女性	生駒市	軽症 (無症状を含む)
179158例目	80代	女性	生駒市	軽症 (無症状を含む)

感染者	年代	性別	居住地	現在の状態
179159例目	50代	男性	生駒市	軽症 (無症状を含む)
179160例目	10代	女性	生駒市	軽症 (無症状を含む)
179161例目	10歳未満	男性	生駒市	軽症 (無症状を含む)
179162例目	20代	女性	平群町	軽症 (無症状を含む)
179163例目	10代	男性	生駒市	軽症 (無症状を含む)
179164例目	10歳未満	女性	平群町	軽症 (無症状を含む)
179165例目	40代	男性	河合町	軽症 (無症状を含む)
179166例目	10歳未満	女性	広陵町	軽症 (無症状を含む)
179167例目	10代	女性	広陵町	軽症 (無症状を含む)
179168例目	10歳未満	男性	橿原市	軽症 (無症状を含む)
179169例目	10歳未満	女性	桜井市	軽症 (無症状を含む)
179170例目	10歳未満	男性	桜井市	軽症 (無症状を含む)
179171例目	10歳未満	女性	王寺町	軽症 (無症状を含む)
179172例目	10代	男性	橿原市	軽症 (無症状を含む)
179173例目	60代	男性	王寺町	軽症 (無症状を含む)
179174例目	50代	男性	王寺町	軽症 (無症状を含む)
179175例目	50代	女性	香芝市	軽症 (無症状を含む)
179176例目	60代	女性	橿原市	軽症 (無症状を含む)
179177例目	10歳未満	男性	香芝市	軽症 (無症状を含む)
179178例目	10歳未満	男性	大和高田市	軽症 (無症状を含む)
179179例目	30代	男性	御所市	軽症 (無症状を含む)
179180例目	30代	女性	御所市	軽症 (無症状を含む)
179181例目	10歳未満	女性	御所市	軽症 (無症状を含む)

感染者	年代	性別	居住地	現在の状態
179182例目	10歳未満	女性	御所市	軽症 (無症状を含む)
179183例目	60代	女性	檀原市	軽症 (無症状を含む)
179184例目	50代	男性	香芝市	軽症 (無症状を含む)
179185例目	50代	女性	葛城市	軽症 (無症状を含む)
179186例目	10代	男性	王寺町	軽症 (無症状を含む)
179187例目	40代	女性	田原本町	軽症 (無症状を含む)
179188例目	40代	女性	香芝市	軽症 (無症状を含む)
179189例目	50代	男性	香芝市	軽症 (無症状を含む)
179190例目	10歳未満	男性	桜井市	軽症 (無症状を含む)
179191例目	50代	男性	田原本町	軽症 (無症状を含む)
179192例目	40代	男性	川西町	軽症 (無症状を含む)
179193例目	60代	女性	檀原市	軽症 (無症状を含む)
179194例目	40代	男性	香芝市	軽症 (無症状を含む)
179195例目	70代	男性	桜井市	軽症 (無症状を含む)
179196例目	90代	女性	田原本町	軽症 (無症状を含む)
179197例目	40代	男性	桜井市	軽症 (無症状を含む)
179198例目	60代	男性	檀原市	軽症 (無症状を含む)
179199例目	40代	女性	桜井市	軽症 (無症状を含む)
179200例目	80代	男性	檀原市	軽症 (無症状を含む)
179201例目	60代	女性	檀原市	軽症 (無症状を含む)
179202例目	90代	女性	大和高田市	軽症 (無症状を含む)
179203例目	60代	女性	大和高田市	軽症 (無症状を含む)
179204例目	90代	女性	檀原市	軽症 (無症状を含む)

感染者	年代	性別	居住地	現在の状態
179205例目	90代	女性	桜井市	軽症 (無症状を含む)
179206例目	20代	女性	上牧町	軽症 (無症状を含む)
179207例目	20代	女性	上牧町	軽症 (無症状を含む)
179208例目	40代	女性	大和高田市	軽症 (無症状を含む)
179209例目	90代	女性	桜井市	軽症 (無症状を含む)
179210例目	60代	男性	桜井市	軽症 (無症状を含む)
179211例目	80代	女性	桜井市	軽症 (無症状を含む)
179212例目	10歳未満	男性	香芝市	軽症 (無症状を含む)
179213例目	60代	男性	桜井市	軽症 (無症状を含む)
179214例目	60代	女性	橿原市	軽症 (無症状を含む)
179215例目	70代	女性	桜井市	軽症 (無症状を含む)
179216例目	80代	男性	桜井市	軽症 (無症状を含む)
179217例目	50代	男性	宇陀市	軽症 (無症状を含む)
179218例目	60代	女性	宇陀市	軽症 (無症状を含む)
179219例目	10歳未満	男性	大和高田市	軽症 (無症状を含む)
179220例目	10歳未満	男性	大和高田市	軽症 (無症状を含む)
179221例目	40代	女性	橿原市	軽症 (無症状を含む)
179222例目	70代	女性	橿原市	軽症 (無症状を含む)
179223例目	80代	女性	桜井市	軽症 (無症状を含む)
179224例目	60代	女性	明日香村	軽症 (無症状を含む)
179225例目	50代	女性	葛城市	軽症 (無症状を含む)
179226例目	40代	男性	香芝市	軽症 (無症状を含む)
179227例目	10歳未満	男性	香芝市	軽症 (無症状を含む)

感染者	年代	性別	居住地	現在の状態
179228例目	40代	女性	河合町	軽症 (無症状を含む)
179229例目	10代	男性	広陵町	軽症 (無症状を含む)
179230例目	50代	男性	広陵町	軽症 (無症状を含む)
179231例目	10代	女性	大和高田市	軽症 (無症状を含む)
179232例目	60代	女性	三宅町	軽症 (無症状を含む)
179233例目	50代	女性	川西町	軽症 (無症状を含む)
179234例目	10歳未満	男性	川西町	軽症 (無症状を含む)
179235例目	50代	女性	明日香村	軽症 (無症状を含む)
179236例目	30代	男性	王寺町	軽症 (無症状を含む)
179237例目	10代	女性	大和高田市	軽症 (無症状を含む)
179238例目	30代	女性	香芝市	軽症 (無症状を含む)
179239例目	50代	女性	橿原市	軽症 (無症状を含む)
179240例目	20代	女性	宇陀市	軽症 (無症状を含む)
179241例目 ※大阪府重複例	40代	男性	大和高田市	軽症 (無症状を含む)
179242例目 ※大阪府重複例	10代	女性	橿原市	軽症 (無症状を含む)
179243例目 ※大阪府重複例	30代	女性	橿原市	軽症 (無症状を含む)
179244例目 ※大阪府重複例	20代	女性	葛城市	軽症 (無症状を含む)
179245例目 ※大阪府重複例	30代	女性	桜井市	軽症 (無症状を含む)
179246例目 ※大阪府重複例	40代	男性	広陵町	軽症 (無症状を含む)
179247例目 ※大阪府重複例	10代	女性	広陵町	軽症 (無症状を含む)
179248例目 ※大阪府重複例	60代	女性	広陵町	軽症 (無症状を含む)
179249例目	20代	男性	橿原市	軽症 (無症状を含む)
179250例目 ※大阪府重複例	20代	女性	桜井市	軽症 (無症状を含む)

感染者	年代	性別	居住地	現在の状態
179251例目	10歳未満	男性	葛城市	軽症 (無症状を含む)
179252例目 ※大阪府重複例	40代	男性	川西町	軽症 (無症状を含む)
179253例目 ※大阪府重複例	40代	男性	田原本町	軽症 (無症状を含む)
179254例目 ※大阪府重複例	20代	男性	王寺町	軽症 (無症状を含む)
179255例目	10歳未満	女性	香芝市	軽症 (無症状を含む)
179256例目	10歳未満	女性	橿原市	軽症 (無症状を含む)
179257例目	10代	女性	三宅町	軽症 (無症状を含む)
179258例目	20代	女性	大和高田市	軽症 (無症状を含む)
179259例目 ※大阪府重複例	30代	女性	三宅町	軽症 (無症状を含む)
179260例目 ※大阪府重複例	10代	女性	宇陀市	軽症 (無症状を含む)
179261例目	20代	男性	宇陀市	軽症 (無症状を含む)
179262例目 ※大阪府重複例	10歳未満	男性	桜井市	軽症 (無症状を含む)
179263例目 ※大阪府重複例	30代	男性	田原本町	軽症 (無症状を含む)
179264例目	10代	女性	三宅町	軽症 (無症状を含む)
179265例目	20代	男性	田原本町	軽症 (無症状を含む)
179266例目	50代	女性	宇陀市	軽症 (無症状を含む)
179267例目	20代	男性	御所市	軽症 (無症状を含む)
179268例目 ※大阪府重複例	20代	女性	王寺町	軽症 (無症状を含む)
179269例目	40代	女性	田原本町	軽症 (無症状を含む)
179270例目	10代	男性	田原本町	軽症 (無症状を含む)
179271例目	40代	男性	大和高田市	軽症 (無症状を含む)
179272例目	30代	男性	田原本町	軽症 (無症状を含む)
179273例目	40代	女性	大和高田市	軽症 (無症状を含む)

感染者	年代	性別	居住地	現在の状態
179274例目	20代	女性	葛城市	軽症 (無症状を含む)
179275例目	10代	男性	上牧町	軽症 (無症状を含む)
179276例目	10歳未満	女性	田原本町	軽症 (無症状を含む)
179277例目	20代	男性	大和高田市	軽症 (無症状を含む)
179278例目	30代	男性	田原本町	軽症 (無症状を含む)
179279例目	20代	男性	田原本町	軽症 (無症状を含む)
179280例目	50代	男性	上牧町	軽症 (無症状を含む)
179281例目	10代	女性	檀原市	軽症 (無症状を含む)
179282例目	40代	女性	上牧町	軽症 (無症状を含む)
179283例目	30代	男性	三宅町	軽症 (無症状を含む)
179284例目	50代	男性	三宅町	軽症 (無症状を含む)
179285例目	20代	男性	檀原市	軽症 (無症状を含む)
179286例目	30代	女性	河合町	軽症 (無症状を含む)
179287例目	50代	男性	河合町	軽症 (無症状を含む)
179288例目	50代	男性	河合町	軽症 (無症状を含む)
179289例目	10代	女性	上牧町	軽症 (無症状を含む)
179290例目	10歳未満	女性	上牧町	軽症 (無症状を含む)
179291例目	10代	女性	上牧町	軽症 (無症状を含む)
179292例目	30代	女性	上牧町	軽症 (無症状を含む)
179293例目	20代	女性	葛城市	軽症 (無症状を含む)
179294例目	50代	女性	御所市	軽症 (無症状を含む)
179295例目	10歳未満	女性	檀原市	軽症 (無症状を含む)
179296例目	10代	男性	大和高田市	軽症 (無症状を含む)

感染者	年代	性別	居住地	現在の状態
179297例目	20代	女性	大和高田市	軽症 (無症状を含む)
179298例目	20代	女性	大和高田市	軽症 (無症状を含む)
179299例目	10代	男性	香芝市	軽症 (無症状を含む)
179300例目	60代	女性	桜井市	軽症 (無症状を含む)
179301例目	10歳未満	男性	香芝市	軽症 (無症状を含む)
179302例目	10代	男性	広陵町	軽症 (無症状を含む)
179303例目	10代	男性	広陵町	軽症 (無症状を含む)
179304例目	10代	女性	上牧町	軽症 (無症状を含む)
179305例目	10代	女性	橿原市	軽症 (無症状を含む)
179306例目	20代	男性	葛城市	軽症 (無症状を含む)
179307例目	20代	女性	香芝市	軽症 (無症状を含む)
179308例目	20代	女性	葛城市	軽症 (無症状を含む)
179309例目	30代	女性	香芝市	軽症 (無症状を含む)
179310例目	40代	女性	高取町	軽症 (無症状を含む)
179311例目	10歳未満	女性	橿原市	軽症 (無症状を含む)
179312例目	50代	女性	大和高田市	軽症 (無症状を含む)
179313例目	10代	女性	橿原市	軽症 (無症状を含む)
179314例目	30代	女性	橿原市	軽症 (無症状を含む)
179315例目	50代	女性	桜井市	軽症 (無症状を含む)
179316例目	60代	男性	桜井市	軽症 (無症状を含む)
179317例目	20代	男性	葛城市	軽症 (無症状を含む)
179318例目	30代	男性	桜井市	軽症 (無症状を含む)
179319例目	40代	女性	宇陀市	軽症 (無症状を含む)

感染者	年代	性別	居住地	現在の状態
179320例目	40代	男性	広陵町	軽症 (無症状を含む)
179321例目	40代	女性	田原本町	軽症 (無症状を含む)
179322例目	10歳未満	女性	広陵町	軽症 (無症状を含む)
179323例目	50代	男性	広陵町	軽症 (無症状を含む)
179324例目	30代	男性	桜井市	軽症 (無症状を含む)
179325例目	10代	男性	桜井市	軽症 (無症状を含む)
179326例目	40代	女性	桜井市	軽症 (無症状を含む)
179327例目	10代	女性	桜井市	軽症 (無症状を含む)
179328例目	30代	女性	檀原市	軽症 (無症状を含む)
179329例目	40代	女性	香芝市	軽症 (無症状を含む)
179330例目	40代	男性	香芝市	軽症 (無症状を含む)
179331例目	30代	女性	香芝市	軽症 (無症状を含む)
179332例目	10代	男性	香芝市	軽症 (無症状を含む)
179333例目	40代	女性	香芝市	軽症 (無症状を含む)
179334例目	30代	女性	香芝市	軽症 (無症状を含む)
179335例目	60代	女性	檀原市	軽症 (無症状を含む)
179336例目	20代	女性	宇陀市	軽症 (無症状を含む)
179337例目	30代	女性	宇陀市	軽症 (無症状を含む)
179338例目	40代	男性	香芝市	軽症 (無症状を含む)
179339例目	10代	男性	香芝市	軽症 (無症状を含む)
179340例目	40代	男性	香芝市	軽症 (無症状を含む)
179341例目	30代	男性	香芝市	軽症 (無症状を含む)
179342例目	40代	女性	香芝市	軽症 (無症状を含む)

感染者	年代	性別	居住地	現在の状態
179343例目	50代	女性	上牧町	軽症 (無症状を含む)
179344例目	30代	女性	王寺町	軽症 (無症状を含む)
179345例目	50代	女性	広陵町	軽症 (無症状を含む)
179346例目	30代	男性	桜井市	軽症 (無症状を含む)
179347例目	30代	女性	桜井市	軽症 (無症状を含む)
179348例目	10歳未満	男性	桜井市	軽症 (無症状を含む)
179349例目	30代	女性	桜井市	軽症 (無症状を含む)
179350例目	50代	女性	高取町	軽症 (無症状を含む)
179351例目	60代	男性	橿原市	軽症 (無症状を含む)
179352例目	30代	男性	橿原市	軽症 (無症状を含む)
179353例目	50代	女性	桜井市	軽症 (無症状を含む)
179354例目	40代	女性	桜井市	軽症 (無症状を含む)
179355例目	10代	女性	桜井市	軽症 (無症状を含む)
179356例目	30代	男性	香芝市	軽症 (無症状を含む)
179357例目	60代	女性	香芝市	軽症 (無症状を含む)
179358例目	20代	女性	上牧町	軽症 (無症状を含む)
179359例目	20代	男性	大和高田市	軽症 (無症状を含む)
179360例目	50代	女性	大和高田市	軽症 (無症状を含む)
179361例目	40代	女性	香芝市	軽症 (無症状を含む)
179362例目	10代	女性	香芝市	軽症 (無症状を含む)
179363例目	40代	女性	広陵町	軽症 (無症状を含む)
179364例目	20代	女性	王寺町	軽症 (無症状を含む)
179365例目	20代	男性	橿原市	軽症 (無症状を含む)

感染者	年代	性別	居住地	現在の状態
179366例目	40代	女性	田原本町	軽症 (無症状を含む)
179367例目	10代	女性	檀原市	軽症 (無症状を含む)
179368例目	20代	男性	河合町	軽症 (無症状を含む)
179369例目	30代	男性	河合町	軽症 (無症状を含む)
179370例目	20代	女性	檀原市	軽症 (無症状を含む)
179371例目	50代	女性	広陵町	軽症 (無症状を含む)
179372例目	10代	女性	上牧町	軽症 (無症状を含む)
179373例目	10代	男性	檀原市	軽症 (無症状を含む)
179374例目	40代	女性	檀原市	軽症 (無症状を含む)
179375例目	40代	女性	檀原市	軽症 (無症状を含む)
179376例目	40代	女性	檀原市	軽症 (無症状を含む)
179377例目	10代	男性	檀原市	軽症 (無症状を含む)
179378例目	20代	男性	檀原市	軽症 (無症状を含む)
179379例目	30代	女性	葛城市	軽症 (無症状を含む)
179380例目	30代	男性	葛城市	軽症 (無症状を含む)
179381例目	40代	女性	御所市	軽症 (無症状を含む)
179382例目	40代	女性	大和高田市	軽症 (無症状を含む)
179383例目	50代	男性	葛城市	軽症 (無症状を含む)
179384例目	10歳未満	男性	大和高田市	軽症 (無症状を含む)
179385例目	30代	男性	檀原市	軽症 (無症状を含む)
179386例目	10代	男性	大和高田市	軽症 (無症状を含む)
179387例目	10代	男性	宇陀市	軽症 (無症状を含む)
179388例目	30代	男性	大和高田市	軽症 (無症状を含む)

感染者	年代	性別	居住地	現在の状態
179389例目	30代	男性	葛城市	軽症 (無症状を含む)
179390例目	40代	女性	香芝市	軽症 (無症状を含む)
179391例目	40代	女性	香芝市	軽症 (無症状を含む)
179392例目	40代	女性	香芝市	軽症 (無症状を含む)
179393例目	10代	女性	大和高田市	軽症 (無症状を含む)
179394例目	50代	女性	大和高田市	軽症 (無症状を含む)
179395例目	50代	女性	大和高田市	軽症 (無症状を含む)
179396例目	10代	男性	葛城市	軽症 (無症状を含む)
179397例目	10代	女性	香芝市	軽症 (無症状を含む)
179398例目	50代	男性	橿原市	軽症 (無症状を含む)
179399例目	20代	男性	宇陀市	軽症 (無症状を含む)
179400例目	10代	男性	宇陀市	軽症 (無症状を含む)
179401例目	20代	女性	宇陀市	軽症 (無症状を含む)
179402例目	50代	女性	宇陀市	軽症 (無症状を含む)
179403例目	40代	女性	宇陀市	軽症 (無症状を含む)
179404例目	40代	女性	宇陀市	軽症 (無症状を含む)
179405例目	20代	男性	宇陀市	軽症 (無症状を含む)
179406例目	20代	男性	香芝市	軽症 (無症状を含む)
179407例目	20代	女性	橿原市	軽症 (無症状を含む)
179408例目	50代	男性	大和高田市	軽症 (無症状を含む)
179409例目	20代	女性	大和高田市	軽症 (無症状を含む)
179410例目	40代	男性	大和高田市	軽症 (無症状を含む)
179411例目	20代	男性	大和高田市	軽症 (無症状を含む)

感染者	年代	性別	居住地	現在の状態
179412例目	30代	女性	桜井市	軽症 (無症状を含む)
179413例目	20代	男性	葛城市	軽症 (無症状を含む)
179414例目	20代	男性	大和高田市	軽症 (無症状を含む)
179415例目	20代	女性	桜井市	軽症 (無症状を含む)
179416例目	20代	男性	大和高田市	軽症 (無症状を含む)
179417例目	50代	男性	大和高田市	軽症 (無症状を含む)
179418例目	50代	男性	橿原市	軽症 (無症状を含む)
179419例目	10歳未満	男性	広陵町	軽症 (無症状を含む)
179420例目	10代	男性	田原本町	軽症 (無症状を含む)
179421例目	10歳未満	男性	橿原市	軽症 (無症状を含む)
179422例目	10歳未満	女性	田原本町	軽症 (無症状を含む)
179423例目	20代	女性	田原本町	軽症 (無症状を含む)
179424例目	10代	女性	三宅町	軽症 (無症状を含む)
179425例目 ※和歌山県重複例	10代	男性	高取町	軽症 (無症状を含む)
179426例目	30代	女性	大和高田市	軽症 (無症状を含む)
179427例目	40代	女性	三宅町	軽症 (無症状を含む)
179428例目	40代	男性	田原本町	軽症 (無症状を含む)
179429例目	40代	女性	葛城市	軽症 (無症状を含む)
179430例目	30代	男性	田原本町	軽症 (無症状を含む)
179431例目	30代	女性	川西町	軽症 (無症状を含む)
179432例目	10歳未満	男性	川西町	軽症 (無症状を含む)
179433例目	30代	女性	橿原市	軽症 (無症状を含む)
179434例目	10歳未満	女性	田原本町	軽症 (無症状を含む)

感染者	年代	性別	居住地	現在の状態
179435例目	10代	女性	広陵町	軽症 (無症状を含む)
179436例目	80代	男性	川西町	軽症 (無症状を含む)
179437例目	10歳未満	女性	橿原市	軽症 (無症状を含む)
179438例目	60代	男性	宇陀市	軽症 (無症状を含む)
179439例目	60代	女性	宇陀市	軽症 (無症状を含む)
179440例目	70代	女性	上牧町	軽症 (無症状を含む)
179441例目	30代	男性	宇陀市	軽症 (無症状を含む)
179442例目	70代	女性	王寺町	軽症 (無症状を含む)
179443例目	60代	女性	宇陀市	軽症 (無症状を含む)
179444例目	60代	女性	宇陀市	軽症 (無症状を含む)
179445例目	50代	女性	橿原市	軽症 (無症状を含む)
179446例目	60代	女性	宇陀市	中等症
179447例目	70代	女性	宇陀市	中等症
179448例目	70代	女性	橿原市	軽症 (無症状を含む)
179449例目	60代	男性	宇陀市	軽症 (無症状を含む)
179450例目	50代	男性	大和高田市	軽症 (無症状を含む)
179451例目	10代	男性	橿原市	軽症 (無症状を含む)
179452例目	90代	女性	桜井市	軽症 (無症状を含む)
179453例目	80代	女性	橿原市	軽症 (無症状を含む)
179454例目	70代	男性	広陵町	軽症 (無症状を含む)
179455例目	70代	男性	葛城市	軽症 (無症状を含む)
179456例目	50代	女性	桜井市	軽症 (無症状を含む)
179457例目	20代	男性	桜井市	軽症 (無症状を含む)

感染者	年代	性別	居住地	現在の状態
179458例目	40代	男性	桜井市	軽症 (無症状を含む)
179459例目	20代	男性	田原本町	軽症 (無症状を含む)
179460例目	50代	女性	桜井市	軽症 (無症状を含む)
179461例目	40代	男性	桜井市	軽症 (無症状を含む)
179462例目	30代	女性	桜井市	軽症 (無症状を含む)
179463例目	30代	女性	葛城市	軽症 (無症状を含む)
179464例目	20代	男性	橿原市	軽症 (無症状を含む)
179465例目	20代	男性	葛城市	軽症 (無症状を含む)
179466例目	30代	男性	橿原市	軽症 (無症状を含む)
179467例目	10代	女性	上牧町	軽症 (無症状を含む)
179468例目	50代	男性	田原本町	軽症 (無症状を含む)
179469例目	30代	男性	橿原市	軽症 (無症状を含む)
179470例目	20代	男性	橿原市	軽症 (無症状を含む)
179471例目	40代	女性	王寺町	軽症 (無症状を含む)
179472例目	20代	女性	橿原市	軽症 (無症状を含む)
179473例目	10歳未満	女性	橿原市	軽症 (無症状を含む)
179474例目	30代	女性	香芝市	軽症 (無症状を含む)
179475例目	90代	女性	高取町	中等症
179476例目	70代	男性	橿原市	軽症 (無症状を含む)
179477例目	60代	男性	高取町	軽症 (無症状を含む)
179478例目	70代	男性	香芝市	軽症 (無症状を含む)
179479例目	20代	女性	上牧町	軽症 (無症状を含む)
179480例目	70代	男性	香芝市	軽症 (無症状を含む)

感染者	年代	性別	居住地	現在の状態
179481例目	70代	男性	高取町	軽症 (無症状を含む)
179482例目	60代	男性	橿原市	軽症 (無症状を含む)
179483例目	10歳未満	男性	葛城市	軽症 (無症状を含む)
179484例目	70代	女性	明日香村	軽症 (無症状を含む)
179485例目	70代	女性	橿原市	軽症 (無症状を含む)
179486例目	30代	女性	田原本町	軽症 (無症状を含む)
179487例目	30代	男性	御所市	軽症 (無症状を含む)
179488例目	80代	女性	葛城市	軽症 (無症状を含む)
179489例目	60代	女性	御所市	軽症 (無症状を含む)
179490例目	80代	女性	宇陀市	軽症 (無症状を含む)
179491例目	70代	女性	御所市	軽症 (無症状を含む)
179492例目 ※県外重複例	30代	男性	橿原市	軽症 (無症状を含む)
179493例目 ※県外重複例	40代	男性	橿原市	軽症 (無症状を含む)
179494例目	30代	女性	御所市	軽症 (無症状を含む)
179495例目	80代	女性	桜井市	軽症 (無症状を含む)
179496例目	40代	女性	橿原市	軽症 (無症状を含む)
179497例目	60代	女性	橿原市	軽症 (無症状を含む)
179498例目	10代	女性	葛城市	軽症 (無症状を含む)
179499例目	30代	女性	田原本町	軽症 (無症状を含む)
179500例目	20代	女性	上牧町	軽症 (無症状を含む)
179501例目	30代	女性	橿原市	軽症 (無症状を含む)
179502例目	60代	女性	御所市	軽症 (無症状を含む)
179503例目	40代	女性	桜井市	軽症 (無症状を含む)

感染者	年代	性別	居住地	現在の状態
179504例目	90代	女性	大和高田市	軽症 (無症状を含む)
179505例目	60代	女性	高取町	軽症 (無症状を含む)
179506例目	10代	男性	葛城市	軽症 (無症状を含む)
179507例目	10代	男性	香芝市	軽症 (無症状を含む)
179508例目	40代	女性	橿原市	軽症 (無症状を含む)
179509例目	10歳未満	女性	宇陀市	軽症 (無症状を含む)
179510例目	10歳未満	男性	宇陀市	軽症 (無症状を含む)
179511例目	10歳未満	男性	宇陀市	軽症 (無症状を含む)
179512例目	80代	男性	御所市	軽症 (無症状を含む)
179513例目	10代	男性	宇陀市	軽症 (無症状を含む)
179514例目	10代	男性	宇陀市	軽症 (無症状を含む)
179515例目	40代	女性	宇陀市	軽症 (無症状を含む)
179516例目	10代	女性	宇陀市	軽症 (無症状を含む)
179517例目	30代	男性	河合町	軽症 (無症状を含む)
179518例目	40代	男性	上牧町	軽症 (無症状を含む)
179519例目	40代	女性	葛城市	軽症 (無症状を含む)
179520例目	40代	男性	田原本町	軽症 (無症状を含む)
179521例目	10代	男性	香芝市	軽症 (無症状を含む)
179522例目	10歳未満	女性	香芝市	軽症 (無症状を含む)
179523例目	20代	女性	葛城市	軽症 (無症状を含む)
179524例目	30代	男性	橿原市	軽症 (無症状を含む)
179525例目	10歳未満	女性	橿原市	軽症 (無症状を含む)
179526例目	20代	男性	橿原市	軽症 (無症状を含む)

感染者	年代	性別	居住地	現在の状態
179527例目	20代	男性	橿原市	軽症 (無症状を含む)
179528例目	50代	女性	桜井市	軽症 (無症状を含む)
179529例目	40代	男性	河合町	軽症 (無症状を含む)
179530例目	10代	男性	宇陀市	軽症 (無症状を含む)
179531例目	30代	女性	御所市	軽症 (無症状を含む)
179532例目	10代	女性	大和高田市	軽症 (無症状を含む)
179533例目	50代	女性	大和高田市	軽症 (無症状を含む)
179534例目	30代	女性	橿原市	軽症 (無症状を含む)
179535例目	10歳未満	女性	天理市	軽症 (無症状を含む)
179536例目	20代	男性	橿原市	軽症 (無症状を含む)
179537例目	10歳未満	男性	橿原市	軽症 (無症状を含む)
179538例目	90代	女性	田原本町	軽症 (無症状を含む)
179539例目	30代	女性	葛城市	軽症 (無症状を含む)
179540例目	70代	男性	橿原市	軽症 (無症状を含む)
179541例目	50代	女性	橿原市	軽症 (無症状を含む)
179542例目	80代	男性	川西町	軽症 (無症状を含む)
179543例目	80代	男性	三宅町	軽症 (無症状を含む)
179544例目	60代	男性	王寺町	軽症 (無症状を含む)
179545例目	70代	女性	香芝市	軽症 (無症状を含む)
179546例目	70代	女性	王寺町	軽症 (無症状を含む)
179547例目	70代	女性	大和高田市	軽症 (無症状を含む)
179548例目	80代	男性	桜井市	軽症 (無症状を含む)
179549例目	70代	男性	河合町	軽症 (無症状を含む)

感染者	年代	性別	居住地	現在の状態
179550例目	70代	女性	上牧町	軽症 (無症状を含む)
179551例目	70代	女性	香芝市	軽症 (無症状を含む)
179552例目	20代	女性	橿原市	軽症 (無症状を含む)
179553例目	60代	男性	桜井市	軽症 (無症状を含む)
179554例目	60代	女性	橿原市	軽症 (無症状を含む)
179555例目	10歳未満	男性	広陵町	軽症 (無症状を含む)
179556例目	70代	男性	川西町	軽症 (無症状を含む)
179557例目	60代	女性	橿原市	軽症 (無症状を含む)
179558例目	60代	男性	橿原市	軽症 (無症状を含む)
179559例目	70代	女性	桜井市	軽症 (無症状を含む)
179560例目	50代	女性	桜井市	軽症 (無症状を含む)
179561例目	60代	女性	香芝市	軽症 (無症状を含む)
179562例目	80代	女性	香芝市	軽症 (無症状を含む)
179563例目	80代	女性	香芝市	軽症 (無症状を含む)
179564例目	30代	女性	上牧町	軽症 (無症状を含む)
179565例目	60代	女性	橿原市	軽症 (無症状を含む)
179566例目	60代	男性	橿原市	軽症 (無症状を含む)
179567例目	70代	男性	桜井市	軽症 (無症状を含む)
179568例目	80代	女性	大和高田市	軽症 (無症状を含む)
179569例目	80代	男性	桜井市	軽症 (無症状を含む)
179570例目	90代	女性	桜井市	軽症 (無症状を含む)
179571例目	80代	女性	桜井市	軽症 (無症状を含む)
179572例目	10歳未満	女性	河合町	軽症 (無症状を含む)

感染者	年代	性別	居住地	現在の状態
179573例目	30代	女性	香芝市	軽症 (無症状を含む)
179574例目	50代	女性	宇陀市	軽症 (無症状を含む)
179575例目	60代	女性	田原本町	軽症 (無症状を含む)
179576例目	10歳未満	男性	香芝市	軽症 (無症状を含む)
179577例目	70代	女性	葛城市	軽症 (無症状を含む)
179578例目	80代	男性	香芝市	軽症 (無症状を含む)
179579例目	90代	男性	王寺町	軽症 (無症状を含む)
179580例目	70代	女性	王寺町	軽症 (無症状を含む)
179581例目	40代	女性	王寺町	軽症 (無症状を含む)
179582例目	50代	女性	上牧町	軽症 (無症状を含む)
179583例目 ※大阪府重複例	70代	女性	橿原市	軽症 (無症状を含む)
179584例目	10歳未満	男性	高取町	軽症 (無症状を含む)
179585例目	40代	女性	宇陀市	中等症
179586例目	70代	女性	宇陀市	中等症
179587例目	30代	男性	高取町	軽症 (無症状を含む)
179588例目	50代	男性	高取町	軽症 (無症状を含む)
179589例目	80代	男性	高取町	中等症
179590例目	60代	男性	王寺町	中等症
179591例目	50代	男性	河合町	軽症 (無症状を含む)
179592例目	50代	男性	橿原市	軽症 (無症状を含む)
179593例目	70代	女性	香芝市	中等症
179594例目	50代	女性	橿原市	中等症
179595例目	80代	女性	上牧町	軽症 (無症状を含む)

感染者	年代	性別	居住地	現在の状態
179596例目	50代	男性	広陵町	軽症 (無症状を含む)
179597例目	70代	女性	王寺町	軽症 (無症状を含む)
179598例目	60代	男性	桜井市	軽症 (無症状を含む)
179599例目	60代	男性	高取町	軽症 (無症状を含む)
179600例目	50代	男性	大和高田市	軽症 (無症状を含む)
179601例目	60代	女性	広陵町	軽症 (無症状を含む)
179602例目	80代	男性	上牧町	中等症
179603例目	80代	女性	上牧町	中等症
179604例目	80代	女性	上牧町	中等症
179605例目	50代	男性	香芝市	軽症 (無症状を含む)
179606例目	50代	女性	田原本町	軽症 (無症状を含む)
179607例目	40代	男性	広陵町	軽症 (無症状を含む)
179608例目	70代	女性	橿原市	軽症 (無症状を含む)
179609例目	30代	女性	香芝市	軽症 (無症状を含む)
179610例目	20代	男性	橿原市	軽症 (無症状を含む)
179611例目	70代	女性	上牧町	中等症
179612例目	10代	女性	広陵町	軽症 (無症状を含む)
179613例目	30代	男性	広陵町	軽症 (無症状を含む)
179614例目	60代	男性	河合町	軽症 (無症状を含む)
179615例目	70代	男性	桜井市	軽症 (無症状を含む)
179616例目 ※大阪府重複例	40代	男性	宇陀市	軽症 (無症状を含む)
179617例目	30代	男性	大和高田市	軽症 (無症状を含む)
179618例目	60代	男性	大和高田市	軽症 (無症状を含む)

感染者	年代	性別	居住地	現在の状態
179619例目	40代	男性	大和高田市	軽症 (無症状を含む)
179620例目	20代	男性	大和高田市	軽症 (無症状を含む)
179621例目	50代	男性	大和高田市	軽症 (無症状を含む)
179622例目	60代	男性	大和高田市	軽症 (無症状を含む)
179623例目	60代	男性	大和高田市	軽症 (無症状を含む)
179624例目	50代	男性	大和高田市	軽症 (無症状を含む)
179625例目	60代	男性	大和高田市	軽症 (無症状を含む)
179626例目	70代	男性	大和高田市	軽症 (無症状を含む)
179627例目	60代	男性	大和高田市	軽症 (無症状を含む)
179628例目	60代	男性	大和高田市	軽症 (無症状を含む)
179629例目	60代	男性	大和高田市	軽症 (無症状を含む)
179630例目	70代	男性	大和高田市	軽症 (無症状を含む)
179631例目	60代	女性	大和高田市	軽症 (無症状を含む)
179632例目	70代	女性	大和高田市	軽症 (無症状を含む)
179633例目	60代	女性	大和高田市	軽症 (無症状を含む)
179634例目	60代	女性	大和高田市	軽症 (無症状を含む)
179635例目	50代	女性	大和高田市	軽症 (無症状を含む)
179636例目	50代	女性	大和高田市	軽症 (無症状を含む)
179637例目	50代	女性	大和高田市	軽症 (無症状を含む)
179638例目	60代	女性	大和高田市	軽症 (無症状を含む)
179639例目	50代	男性	大和高田市	軽症 (無症状を含む)
179640例目	60代	女性	大和高田市	軽症 (無症状を含む)
179641例目	50代	女性	香芝市	軽症 (無症状を含む)

感染者	年代	性別	居住地	現在の状態
179642例目	70代	女性	葛城市	軽症 (無症状を含む)
179643例目	50代	女性	香芝市	軽症 (無症状を含む)
179644例目	10歳未満	男性	橿原市	軽症 (無症状を含む)
179645例目	10代	男性	桜井市	軽症 (無症状を含む)
179646例目	40代	男性	桜井市	軽症 (無症状を含む)
179647例目	40代	男性	高取町	軽症 (無症状を含む)
179648例目	20代	女性	橿原市	軽症 (無症状を含む)
179649例目	90代	女性	桜井市	軽症 (無症状を含む)
179650例目	60代	男性	御所市	軽症 (無症状を含む)
179651例目	70代	女性	御所市	軽症 (無症状を含む)
179652例目	70代	男性	御所市	軽症 (無症状を含む)
179653例目	10歳未満	女性	御所市	軽症 (無症状を含む)
179654例目	20代	男性	桜井市	軽症 (無症状を含む)
179655例目	20代	男性	桜井市	軽症 (無症状を含む)
179656例目	20代	男性	桜井市	軽症 (無症状を含む)
179657例目	50代	男性	桜井市	軽症 (無症状を含む)
179658例目	70代	女性	河合町	軽症 (無症状を含む)
179659例目	70代	女性	河合町	軽症 (無症状を含む)
179660例目	50代	男性	大和高田市	軽症 (無症状を含む)
179661例目	70代	女性	橿原市	軽症 (無症状を含む)
179662例目	60代	女性	田原本町	軽症 (無症状を含む)
179663例目	80代	男性	橿原市	軽症 (無症状を含む)
179664例目	30代	男性	田原本町	軽症 (無症状を含む)

感染者	年代	性別	居住地	現在の状態
179665例目	70代	男性	広陵町	軽症 (無症状を含む)
179666例目	80代	男性	葛城市	軽症 (無症状を含む)
179667例目	70代	女性	葛城市	軽症 (無症状を含む)
179668例目	50代	男性	御所市	軽症 (無症状を含む)
179669例目	10歳未満	男性	桜井市	軽症 (無症状を含む)
179670例目	80代	女性	大和高田市	軽症 (無症状を含む)
179671例目 ※大阪府重複例	20代	男性	大和高田市	軽症 (無症状を含む)
179672例目	10代	男性	葛城市	軽症 (無症状を含む)
179673例目	40代	男性	香芝市	軽症 (無症状を含む)
179674例目	30代	男性	橿原市	軽症 (無症状を含む)
179675例目	10歳未満	男性	田原本町	軽症 (無症状を含む)
179676例目	80代	女性	葛城市	軽症 (無症状を含む)
179677例目	60代	女性	上牧町	軽症 (無症状を含む)
179678例目	10歳未満	女性	橿原市	軽症 (無症状を含む)
179679例目	20代	女性	橿原市	軽症 (無症状を含む)
179680例目	30代	男性	宇陀市	軽症 (無症状を含む)
179681例目	10代	女性	上牧町	軽症 (無症状を含む)
179682例目	10代	男性	香芝市	軽症 (無症状を含む)
179683例目	20代	女性	宇陀市	軽症 (無症状を含む)
179684例目	20代	男性	宇陀市	軽症 (無症状を含む)
179685例目 ※大阪府重複例	30代	男性	葛城市	軽症 (無症状を含む)
179686例目	60代	女性	広陵町	軽症 (無症状を含む)
179687例目	40代	男性	橿原市	軽症 (無症状を含む)

感染者	年代	性別	居住地	現在の状態
179688例目 ※大阪府重複例	50代	男性	御所市	軽症 (無症状を含む)
179689例目	80代	女性	川西町	軽症 (無症状を含む)
179690例目 ※大阪府重複例	60代	男性	桜井市	軽症 (無症状を含む)
179691例目	60代	女性	橿原市	軽症 (無症状を含む)
179692例目	70代	男性	王寺町	軽症 (無症状を含む)
179693例目	80代	女性	橿原市	軽症 (無症状を含む)
179694例目	70代	男性	大和高田市	中等症
179695例目	30代	女性	田原本町	軽症 (無症状を含む)
179696例目	80代	男性	桜井市	軽症 (無症状を含む)
179697例目	70代	男性	橿原市	軽症 (無症状を含む)
179698例目	10歳未満	女性	橿原市	軽症 (無症状を含む)
179699例目	20代	女性	桜井市	軽症 (無症状を含む)
179700例目	70代	男性	橿原市	軽症 (無症状を含む)
179701例目	30代	女性	大和高田市	軽症 (無症状を含む)
179702例目	60代	男性	御所市	軽症 (無症状を含む)
179703例目	50代	女性	宇陀市	軽症 (無症状を含む)
179704例目	60代	女性	御所市	軽症 (無症状を含む)
179705例目	60代	男性	御所市	軽症 (無症状を含む)
179706例目	60代	女性	大和高田市	軽症 (無症状を含む)
179707例目	90代	女性	桜井市	軽症 (無症状を含む)
179708例目 ※大阪府重複例	60代	男性	橿原市	軽症 (無症状を含む)
179709例目 ※大阪府重複例	70代	女性	御所市	軽症 (無症状を含む)
179710例目	50代	女性	葛城市	軽症 (無症状を含む)

感染者	年代	性別	居住地	現在の状態
179711例目	20代	男性	橿原市	軽症 (無症状を含む)
179712例目	30代	男性	大和高田市	軽症 (無症状を含む)
179713例目	10代	男性	大和高田市	軽症 (無症状を含む)
179714例目	30代	女性	大和高田市	軽症 (無症状を含む)
179715例目	40代	男性	河合町	軽症 (無症状を含む)
179716例目 ※大阪府重複例	40代	男性	香芝市	軽症 (無症状を含む)
179717例目	10歳未満	女性	大和高田市	軽症 (無症状を含む)
179718例目	40代	女性	大和高田市	軽症 (無症状を含む)
179719例目	20代	女性	大和高田市	軽症 (無症状を含む)
179720例目	50代	女性	河合町	軽症 (無症状を含む)
179721例目	10歳未満	女性	広陵町	軽症 (無症状を含む)
179722例目	30代	女性	広陵町	軽症 (無症状を含む)
179723例目	60代	男性	大和高田市	軽症 (無症状を含む)
179724例目	80代	男性	御所市	軽症 (無症状を含む)
179725例目	60代	女性	御所市	軽症 (無症状を含む)
179726例目	10歳未満	男性	橿原市	軽症 (無症状を含む)
179727例目	20代	女性	大和高田市	軽症 (無症状を含む)
179728例目	10代	女性	橿原市	軽症 (無症状を含む)
179729例目	40代	男性	橿原市	軽症 (無症状を含む)
179730例目	60代	女性	桜井市	軽症 (無症状を含む)
179731例目	40代	男性	橿原市	軽症 (無症状を含む)
179732例目	50代	女性	橿原市	軽症 (無症状を含む)
179733例目	10代	女性	橿原市	軽症 (無症状を含む)

感染者	年代	性別	居住地	現在の状態
179734例目	10歳未満	男性	桜井市	軽症 (無症状を含む)
179735例目	30代	女性	桜井市	軽症 (無症状を含む)
179736例目	10歳未満	男性	桜井市	軽症 (無症状を含む)
179737例目	10歳未満	女性	桜井市	軽症 (無症状を含む)
179738例目	30代	女性	桜井市	軽症 (無症状を含む)
179739例目	10代	女性	宇陀市	軽症 (無症状を含む)
179740例目	20代	女性	桜井市	軽症 (無症状を含む)
179741例目	10歳未満	男性	桜井市	軽症 (無症状を含む)
179742例目	10歳未満	女性	桜井市	軽症 (無症状を含む)
179743例目	10歳未満	男性	桜井市	軽症 (無症状を含む)
179744例目	60代	女性	川西町	軽症 (無症状を含む)
179745例目	30代	男性	香芝市	軽症 (無症状を含む)
179746例目	10歳未満	女性	橿原市	軽症 (無症状を含む)
179747例目	30代	女性	橿原市	軽症 (無症状を含む)
179748例目	10代	男性	橿原市	軽症 (無症状を含む)
179749例目	10代	男性	橿原市	軽症 (無症状を含む)
179750例目	20代	男性	王寺町	軽症 (無症状を含む)
179751例目	80代	女性	王寺町	軽症 (無症状を含む)
179752例目	20代	男性	香芝市	軽症 (無症状を含む)
179753例目	50代	女性	橿原市	軽症 (無症状を含む)
179754例目	20代	男性	上牧町	軽症 (無症状を含む)
179755例目	70代	女性	橿原市	軽症 (無症状を含む)
179756例目	30代	男性	王寺町	軽症 (無症状を含む)

感染者	年代	性別	居住地	現在の状態
179757例目	30代	女性	王寺町	軽症 (無症状を含む)
179758例目	10代	男性	香芝市	軽症 (無症状を含む)
179759例目	10代	女性	河合町	軽症 (無症状を含む)
179760例目	10歳未満	女性	河合町	軽症 (無症状を含む)
179761例目	40代	女性	御所市	軽症 (無症状を含む)
179762例目	50代	女性	大和高田市	軽症 (無症状を含む)
179763例目	40代	男性	広陵町	軽症 (無症状を含む)
179764例目	20代	女性	河合町	軽症 (無症状を含む)
179765例目	60代	女性	河合町	軽症 (無症状を含む)
179766例目 ※大阪府重複例	60代	女性	橿原市	軽症 (無症状を含む)
179767例目	10歳未満	男性	桜井市	軽症 (無症状を含む)
179768例目	10歳未満	男性	桜井市	軽症 (無症状を含む)
179769例目	10歳未満	男性	桜井市	軽症 (無症状を含む)
179770例目	10歳未満	男性	橿原市	軽症 (無症状を含む)
179771例目	30代	男性	香芝市	軽症 (無症状を含む)
179772例目	40代	女性	大和高田市	軽症 (無症状を含む)
179773例目	30代	女性	葛城市	軽症 (無症状を含む)
179774例目	10歳未満	男性	葛城市	軽症 (無症状を含む)
179775例目	10代	男性	田原本町	軽症 (無症状を含む)
179776例目	10歳未満	女性	橿原市	軽症 (無症状を含む)
179777例目	40代	男性	田原本町	軽症 (無症状を含む)
179778例目	30代	女性	橿原市	軽症 (無症状を含む)
179779例目	50代	女性	葛城市	軽症 (無症状を含む)

感染者	年代	性別	居住地	現在の状態
179780例目	30代	男性	広陵町	軽症 (無症状を含む)
179781例目	30代	男性	葛城市	軽症 (無症状を含む)
179782例目	50代	女性	桜井市	軽症 (無症状を含む)
179783例目	60代	女性	橿原市	軽症 (無症状を含む)
179784例目 ※大阪府重複例	30代	男性	橿原市	軽症 (無症状を含む)
179785例目	50代	女性	三宅町	軽症 (無症状を含む)
179786例目	30代	女性	桜井市	軽症 (無症状を含む)
179787例目	50代	女性	香芝市	軽症 (無症状を含む)
179788例目	70代	男性	広陵町	軽症 (無症状を含む)
179789例目	10代	女性	葛城市	軽症 (無症状を含む)
179790例目	50代	女性	広陵町	軽症 (無症状を含む)
179791例目	10代	男性	橿原市	軽症 (無症状を含む)
179792例目	40代	女性	香芝市	軽症 (無症状を含む)
179793例目	30代	男性	葛城市	軽症 (無症状を含む)
179794例目	40代	女性	橿原市	軽症 (無症状を含む)
179795例目	30代	男性	田原本町	軽症 (無症状を含む)
179796例目	40代	男性	御所市	軽症 (無症状を含む)
179797例目	50代	女性	宇陀市	軽症 (無症状を含む)
179798例目	50代	女性	桜井市	軽症 (無症状を含む)
179799例目	10歳未満	男性	橿原市	軽症 (無症状を含む)
179800例目	10代	男性	御所市	軽症 (無症状を含む)
179801例目	40代	女性	葛城市	軽症 (無症状を含む)
179802例目	10代	男性	御所市	軽症 (無症状を含む)

感染者	年代	性別	居住地	現在の状態
179803例目	20代	女性	大和高田市	軽症 (無症状を含む)
179804例目	40代	女性	広陵町	軽症 (無症状を含む)
179805例目	20代	男性	橿原市	軽症 (無症状を含む)
179806例目	10代	男性	香芝市	軽症 (無症状を含む)
179807例目	40代	女性	宇陀市	軽症 (無症状を含む)
179808例目	10代	男性	大和高田市	軽症 (無症状を含む)
179809例目	10代	男性	大和高田市	軽症 (無症状を含む)
179810例目 ※大阪府重複例	50代	女性	河合町	軽症 (無症状を含む)
179811例目 ※大阪府重複例	30代	女性	河合町	軽症 (無症状を含む)
179812例目	30代	男性	桜井市	軽症 (無症状を含む)
179813例目 ※県外重複例	40代	男性	広陵町	軽症 (無症状を含む)
179814例目 ※大阪府重複例	10歳未満	女性	河合町	軽症 (無症状を含む)
179815例目	30代	男性	大和高田市	軽症 (無症状を含む)
179816例目 ※大阪府重複例	20代	女性	河合町	軽症 (無症状を含む)
179817例目	40代	女性	河合町	軽症 (無症状を含む)
179818例目	10代	女性	上牧町	軽症 (無症状を含む)
179819例目	50代	女性	上牧町	軽症 (無症状を含む)
179820例目	60代	女性	王寺町	軽症 (無症状を含む)
179821例目	40代	女性	葛城市	軽症 (無症状を含む)
179822例目	30代	男性	香芝市	軽症 (無症状を含む)
179823例目	20代	女性	橿原市	軽症 (無症状を含む)
179824例目	40代	男性	橿原市	軽症 (無症状を含む)
179825例目	20代	男性	橿原市	軽症 (無症状を含む)

感染者	年代	性別	居住地	現在の状態
179826例目	30代	女性	大和高田市	軽症 (無症状を含む)
179827例目	10代	男性	橿原市	軽症 (無症状を含む)
179828例目	20代	男性	香芝市	軽症 (無症状を含む)
179829例目	30代	男性	御所市	軽症 (無症状を含む)
179830例目	40代	女性	御所市	軽症 (無症状を含む)
179831例目	50代	男性	香芝市	軽症 (無症状を含む)
179832例目	50代	男性	広陵町	軽症 (無症状を含む)
179833例目	50代	女性	香芝市	軽症 (無症状を含む)
179834例目	20代	女性	桜井市	軽症 (無症状を含む)
179835例目	30代	女性	河合町	軽症 (無症状を含む)
179836例目	10歳未満	男性	河合町	軽症 (無症状を含む)
179837例目	10代	男性	香芝市	軽症 (無症状を含む)
179838例目 ※大阪府重複例	20代	女性	香芝市	軽症 (無症状を含む)
179839例目 ※大阪府重複例	10代	男性	御所市	軽症 (無症状を含む)
179840例目	10歳未満	女性	上牧町	軽症 (無症状を含む)
179841例目	50代	男性	高取町	軽症 (無症状を含む)
179842例目	10歳未満	女性	高取町	軽症 (無症状を含む)
179843例目	20代	女性	大和高田市	軽症 (無症状を含む)
179844例目	50代	男性	桜井市	軽症 (無症状を含む)
179845例目	60代	男性	橿原市	軽症 (無症状を含む)
179846例目	30代	女性	河合町	軽症 (無症状を含む)
179847例目	50代	女性	王寺町	軽症 (無症状を含む)
179848例目	30代	女性	王寺町	軽症 (無症状を含む)

感染者	年代	性別	居住地	現在の状態
179849例目	10歳未満	男性	王寺町	軽症 (無症状を含む)
179850例目	60代	女性	上牧町	軽症 (無症状を含む)
179851例目	30代	男性	檀原市	軽症 (無症状を含む)
179852例目	50代	男性	上牧町	軽症 (無症状を含む)
179853例目	30代	男性	檀原市	軽症 (無症状を含む)
179854例目	20代	男性	檀原市	軽症 (無症状を含む)
179855例目	20代	女性	檀原市	軽症 (無症状を含む)
179856例目	30代	女性	葛城市	軽症 (無症状を含む)
179857例目	30代	男性	葛城市	軽症 (無症状を含む)
179858例目	50代	女性	檀原市	軽症 (無症状を含む)
179859例目	50代	男性	檀原市	軽症 (無症状を含む)
179860例目	50代	男性	檀原市	軽症 (無症状を含む)
179861例目	40代	女性	広陵町	軽症 (無症状を含む)
179862例目	30代	男性	広陵町	軽症 (無症状を含む)
179863例目	60代	女性	桜井市	軽症 (無症状を含む)
179864例目	20代	男性	檀原市	軽症 (無症状を含む)
179865例目	20代	女性	上牧町	軽症 (無症状を含む)
179866例目	10歳未満	女性	三宅町	軽症 (無症状を含む)
179867例目	40代	男性	葛城市	軽症 (無症状を含む)
179868例目	30代	男性	御所市	軽症 (無症状を含む)
179869例目	10代	女性	檀原市	軽症 (無症状を含む)
179870例目	20代	女性	桜井市	軽症 (無症状を含む)
179871例目	40代	女性	香芝市	軽症 (無症状を含む)

感染者	年代	性別	居住地	現在の状態
179872例目	40代	男性	広陵町	軽症 (無症状を含む)
179873例目	30代	男性	香芝市	軽症 (無症状を含む)
179874例目	30代	男性	葛城市	軽症 (無症状を含む)
179875例目	20代	男性	香芝市	軽症 (無症状を含む)
179876例目	40代	女性	香芝市	軽症 (無症状を含む)
179877例目	50代	女性	橿原市	軽症 (無症状を含む)
179878例目	10歳未満	男性	大和高田市	軽症 (無症状を含む)
179879例目	40代	女性	大和高田市	軽症 (無症状を含む)
179880例目	10歳未満	男性	大和高田市	軽症 (無症状を含む)
179881例目	10代	男性	河合町	軽症 (無症状を含む)
179882例目	10代	男性	大和高田市	軽症 (無症状を含む)
179883例目	20代	女性	大和高田市	軽症 (無症状を含む)
179884例目	10歳未満	男性	大和高田市	軽症 (無症状を含む)
179885例目	10歳未満	女性	橿原市	軽症 (無症状を含む)
179886例目	10歳未満	男性	河合町	軽症 (無症状を含む)
179887例目	10歳未満	女性	大和高田市	軽症 (無症状を含む)
179888例目	30代	女性	広陵町	軽症 (無症状を含む)
179889例目	40代	男性	香芝市	軽症 (無症状を含む)
179890例目	50代	女性	香芝市	軽症 (無症状を含む)
179891例目	30代	男性	香芝市	軽症 (無症状を含む)
179892例目	50代	女性	香芝市	軽症 (無症状を含む)
179893例目	20代	女性	葛城市	軽症 (無症状を含む)
179894例目	40代	男性	上牧町	軽症 (無症状を含む)

感染者	年代	性別	居住地	現在の状態
179895例目	30代	男性	王寺町	軽症 (無症状を含む)
179896例目	40代	女性	王寺町	軽症 (無症状を含む)
179897例目	10代	女性	王寺町	軽症 (無症状を含む)
179898例目	20代	男性	香芝市	軽症 (無症状を含む)
179899例目	40代	男性	王寺町	軽症 (無症状を含む)
179900例目	20代	女性	香芝市	軽症 (無症状を含む)
179901例目	20代	女性	香芝市	軽症 (無症状を含む)
179902例目	40代	男性	広陵町	軽症 (無症状を含む)
179903例目	10歳未満	男性	大和高田市	軽症 (無症状を含む)
179904例目	10代	男性	広陵町	軽症 (無症状を含む)
179905例目	30代	男性	広陵町	軽症 (無症状を含む)
179906例目	20代	男性	上牧町	軽症 (無症状を含む)
179907例目	50代	男性	橿原市	軽症 (無症状を含む)
179908例目	10歳未満	男性	桜井市	軽症 (無症状を含む)
179909例目	30代	女性	香芝市	軽症 (無症状を含む)
179910例目	60代	女性	香芝市	軽症 (無症状を含む)
179911例目	20代	女性	香芝市	軽症 (無症状を含む)
179912例目	10代	女性	香芝市	軽症 (無症状を含む)
179913例目	20代	男性	香芝市	軽症 (無症状を含む)
179914例目	20代	男性	香芝市	軽症 (無症状を含む)
179915例目	20代	男性	広陵町	軽症 (無症状を含む)
179916例目	20代	女性	香芝市	軽症 (無症状を含む)
179917例目	10歳未満	男性	香芝市	軽症 (無症状を含む)

感染者	年代	性別	居住地	現在の状態
179918例目	20代	女性	香芝市	軽症 (無症状を含む)
179919例目	30代	女性	香芝市	軽症 (無症状を含む)
179920例目	50代	女性	葛城市	軽症 (無症状を含む)
179921例目	10歳未満	女性	田原本町	軽症 (無症状を含む)
179922例目	50代	女性	大和高田市	軽症 (無症状を含む)
179923例目	50代	女性	王寺町	軽症 (無症状を含む)
179924例目	10代	女性	田原本町	軽症 (無症状を含む)
179925例目	20代	女性	王寺町	軽症 (無症状を含む)
179926例目	40代	女性	香芝市	軽症 (無症状を含む)
179927例目	10歳未満	女性	葛城市	軽症 (無症状を含む)
179928例目	40代	男性	大和高田市	軽症 (無症状を含む)
179929例目	30代	男性	大和高田市	軽症 (無症状を含む)
179930例目	40代	女性	葛城市	軽症 (無症状を含む)
179931例目	10代	男性	葛城市	軽症 (無症状を含む)
179932例目	10歳未満	女性	葛城市	軽症 (無症状を含む)
179933例目	30代	女性	葛城市	軽症 (無症状を含む)
179934例目	10歳未満	男性	葛城市	軽症 (無症状を含む)
179935例目	40代	女性	葛城市	軽症 (無症状を含む)
179936例目	10代	女性	葛城市	軽症 (無症状を含む)
179937例目	60代	女性	葛城市	軽症 (無症状を含む)
179938例目	20代	女性	葛城市	軽症 (無症状を含む)
179939例目	40代	男性	御所市	軽症 (無症状を含む)
179940例目	40代	男性	御所市	軽症 (無症状を含む)

感染者	年代	性別	居住地	現在の状態
179941例目	30代	女性	御所市	軽症 (無症状を含む)
179942例目	30代	男性	御所市	軽症 (無症状を含む)
179943例目	30代	男性	御所市	軽症 (無症状を含む)
179944例目	40代	男性	桜井市	軽症 (無症状を含む)
179945例目	20代	女性	桜井市	軽症 (無症状を含む)
179946例目	50代	男性	桜井市	軽症 (無症状を含む)
179947例目	20代	男性	香芝市	軽症 (無症状を含む)
179948例目	60代	女性	大和高田市	軽症 (無症状を含む)
179949例目	50代	女性	大和高田市	軽症 (無症状を含む)
179950例目	20代	男性	河合町	軽症 (無症状を含む)
179951例目	40代	女性	大和高田市	軽症 (無症状を含む)
179952例目	10代	男性	御所市	軽症 (無症状を含む)
179953例目	20代	男性	御所市	軽症 (無症状を含む)
179954例目	30代	男性	橿原市	軽症 (無症状を含む)
179955例目	20代	男性	上牧町	軽症 (無症状を含む)
179956例目	50代	女性	御所市	軽症 (無症状を含む)
179957例目	10歳未満	男性	川西町	軽症 (無症状を含む)
179958例目	40代	男性	田原本町	軽症 (無症状を含む)
179959例目	50代	男性	橿原市	軽症 (無症状を含む)
179960例目	10歳未満	男性	香芝市	軽症 (無症状を含む)
179961例目	20代	男性	橿原市	軽症 (無症状を含む)
179962例目	20代	女性	香芝市	軽症 (無症状を含む)
179963例目	30代	女性	香芝市	軽症 (無症状を含む)

感染者	年代	性別	居住地	現在の状態
179964例目	30代	女性	香芝市	軽症 (無症状を含む)
179965例目	20代	男性	橿原市	軽症 (無症状を含む)
179966例目	20代	女性	橿原市	軽症 (無症状を含む)
179967例目	10代	男性	橿原市	軽症 (無症状を含む)
179968例目	10代	男性	橿原市	軽症 (無症状を含む)
179969例目	30代	男性	大和高田市	軽症 (無症状を含む)
179970例目	10歳未満	男性	大和高田市	軽症 (無症状を含む)
179971例目	20代	男性	橿原市	軽症 (無症状を含む)
179972例目	30代	男性	桜井市	軽症 (無症状を含む)
179973例目	30代	女性	川西町	軽症 (無症状を含む)
179974例目	20代	男性	桜井市	軽症 (無症状を含む)
179975例目	40代	男性	橿原市	軽症 (無症状を含む)
179976例目	10歳未満	男性	桜井市	軽症 (無症状を含む)
179977例目	10歳未満	女性	桜井市	軽症 (無症状を含む)
179978例目	10歳未満	男性	橿原市	軽症 (無症状を含む)
179979例目	10代	女性	宇陀市	軽症 (無症状を含む)
179980例目	10歳未満	男性	宇陀市	軽症 (無症状を含む)
179981例目	40代	女性	宇陀市	軽症 (無症状を含む)
179982例目	50代	男性	高取町	軽症 (無症状を含む)
179983例目	10代	男性	橿原市	軽症 (無症状を含む)
179984例目	10代	男性	橿原市	軽症 (無症状を含む)
179985例目	50代	女性	大和高田市	軽症 (無症状を含む)
179986例目	20代	女性	香芝市	軽症 (無症状を含む)

感染者	年代	性別	居住地	現在の状態
179987例目	30代	女性	橿原市	軽症 (無症状を含む)
179988例目	20代	男性	大和高田市	軽症 (無症状を含む)
179989例目	40代	男性	橿原市	軽症 (無症状を含む)
179990例目	60代	女性	御所市	軽症 (無症状を含む)
179991例目	70代	男性	葛城市	軽症 (無症状を含む)
179992例目	80代	女性	大和高田市	軽症 (無症状を含む)
179993例目	50代	女性	香芝市	軽症 (無症状を含む)
179994例目	50代	女性	広陵町	軽症 (無症状を含む)
179995例目	60代	女性	橿原市	軽症 (無症状を含む)
179996例目	20代	女性	大和高田市	軽症 (無症状を含む)
179997例目	20代	男性	大和高田市	軽症 (無症状を含む)
179998例目	20代	男性	大和高田市	軽症 (無症状を含む)
179999例目	20代	男性	葛城市	軽症 (無症状を含む)
180000例目	30代	女性	香芝市	軽症 (無症状を含む)
180001例目	30代	女性	川西町	軽症 (無症状を含む)
180002例目	10歳未満	女性	宇陀市	軽症 (無症状を含む)
180003例目	40代	男性	葛城市	軽症 (無症状を含む)
180004例目	40代	女性	桜井市	軽症 (無症状を含む)
180005例目	30代	女性	桜井市	軽症 (無症状を含む)
180006例目	40代	女性	桜井市	軽症 (無症状を含む)
180007例目	20代	女性	香芝市	軽症 (無症状を含む)
180008例目	10歳未満	男性	橿原市	軽症 (無症状を含む)
180009例目	50代	女性	宇陀市	軽症 (無症状を含む)

感染者	年代	性別	居住地	現在の状態
180010例目	60代	女性	香芝市	軽症 (無症状を含む)
180011例目	40代	女性	橿原市	軽症 (無症状を含む)
180012例目	10代	女性	桜井市	軽症 (無症状を含む)
180013例目	70代	女性	三宅町	軽症 (無症状を含む)
180014例目	80代	女性	香芝市	軽症 (無症状を含む)
180015例目	60代	男性	大和高田市	軽症 (無症状を含む)
180016例目	60代	男性	高取町	軽症 (無症状を含む)
180017例目	60代	女性	河合町	軽症 (無症状を含む)
180018例目	20代	女性	葛城市	軽症 (無症状を含む)
180019例目	50代	男性	宇陀市	軽症 (無症状を含む)
180020例目	90代	男性	広陵町	軽症 (無症状を含む)
180021例目	10代	女性	香芝市	軽症 (無症状を含む)
180022例目	40代	女性	御所市	軽症 (無症状を含む)
180023例目	10代	男性	香芝市	軽症 (無症状を含む)
180024例目	50代	男性	香芝市	軽症 (無症状を含む)
180025例目	30代	男性	橿原市	軽症 (無症状を含む)
180026例目	50代	女性	広陵町	軽症 (無症状を含む)
180027例目	50代	男性	広陵町	軽症 (無症状を含む)
180028例目	10代	女性	香芝市	軽症 (無症状を含む)
180029例目	70代	女性	御所市	軽症 (無症状を含む)
180030例目	80代	男性	葛城市	軽症 (無症状を含む)
180031例目	50代	男性	上牧町	軽症 (無症状を含む)
180032例目	50代	男性	桜井市	軽症 (無症状を含む)

感染者	年代	性別	居住地	現在の状態
180033例目	60代	女性	御所市	軽症 (無症状を含む)
180034例目	10代	男性	香芝市	軽症 (無症状を含む)
180035例目	40代	女性	田原本町	軽症 (無症状を含む)
180036例目	30代	女性	橿原市	軽症 (無症状を含む)
180037例目	40代	男性	香芝市	軽症 (無症状を含む)
180038例目	40代	女性	香芝市	軽症 (無症状を含む)
180039例目	10歳未満	男性	広陵町	軽症 (無症状を含む)
180040例目	10歳未満	男性	広陵町	軽症 (無症状を含む)
180041例目	10代	女性	宇陀市	軽症 (無症状を含む)
180042例目	40代	女性	河合町	軽症 (無症状を含む)
180043例目	60代	女性	香芝市	軽症 (無症状を含む)
180044例目	50代	男性	大和高田市	軽症 (無症状を含む)
180045例目	20代	男性	香芝市	軽症 (無症状を含む)
180046例目	40代	男性	橿原市	軽症 (無症状を含む)
180047例目	30代	男性	橿原市	軽症 (無症状を含む)
180048例目	10代	男性	橿原市	軽症 (無症状を含む)
180049例目	50代	女性	宇陀市	軽症 (無症状を含む)
180050例目	20代	女性	橿原市	軽症 (無症状を含む)
180051例目	30代	女性	橿原市	軽症 (無症状を含む)
180052例目	20代	女性	桜井市	軽症 (無症状を含む)
180053例目	30代	女性	橿原市	軽症 (無症状を含む)
180054例目	10代	女性	橿原市	軽症 (無症状を含む)
180055例目	10代	男性	御所市	軽症 (無症状を含む)

感染者	年代	性別	居住地	現在の状態
180056例目	10歳未満	男性	橿原市	軽症 (無症状を含む)
180057例目	40代	女性	御所市	軽症 (無症状を含む)
180058例目	60代	男性	大和高田市	軽症 (無症状を含む)
180059例目	20代	男性	大和高田市	軽症 (無症状を含む)
180060例目	50代	女性	田原本町	軽症 (無症状を含む)
180061例目	50代	男性	香芝市	軽症 (無症状を含む)
180062例目	50代	男性	御所市	軽症 (無症状を含む)
180063例目	10歳未満	男性	香芝市	軽症 (無症状を含む)
180064例目	10代	男性	香芝市	軽症 (無症状を含む)
180065例目	50代	女性	大和高田市	軽症 (無症状を含む)
180066例目	50代	女性	大和高田市	軽症 (無症状を含む)
180067例目	10代	女性	桜井市	軽症 (無症状を含む)
180068例目	40代	男性	明日香村	軽症 (無症状を含む)
180069例目	80代	男性	大和高田市	軽症 (無症状を含む)
180070例目	50代	女性	香芝市	軽症 (無症状を含む)
180071例目	60代	男性	宇陀市	軽症 (無症状を含む)
180072例目	60代	男性	橿原市	軽症 (無症状を含む)
180073例目	70代	女性	大和高田市	軽症 (無症状を含む)
180074例目	70代	男性	大和高田市	軽症 (無症状を含む)
180075例目	20代	女性	橿原市	軽症 (無症状を含む)
180076例目	40代	男性	三宅町	軽症 (無症状を含む)
180077例目	30代	女性	大和高田市	軽症 (無症状を含む)
180078例目	20代	男性	広陵町	軽症 (無症状を含む)

感染者	年代	性別	居住地	現在の状態
180079例目	10代	男性	桜井市	軽症 (無症状を含む)
180080例目	10歳未満	男性	河合町	軽症 (無症状を含む)
180081例目	80代	女性	御所市	軽症 (無症状を含む)
180082例目	50代	男性	田原本町	軽症 (無症状を含む)
180083例目	40代	女性	香芝市	軽症 (無症状を含む)
180084例目	50代	女性	桜井市	軽症 (無症状を含む)
180085例目	20代	女性	桜井市	軽症 (無症状を含む)
180086例目	10代	女性	橿原市	軽症 (無症状を含む)
180087例目	40代	男性	橿原市	軽症 (無症状を含む)
180088例目	60代	女性	橿原市	軽症 (無症状を含む)
180089例目	50代	男性	橿原市	軽症 (無症状を含む)
180090例目	70代	女性	葛城市	軽症 (無症状を含む)
180091例目	30代	男性	大和高田市	軽症 (無症状を含む)
180092例目	10代	女性	大和高田市	軽症 (無症状を含む)
180093例目	60代	男性	橿原市	軽症 (無症状を含む)
180094例目	80代	女性	大和高田市	軽症 (無症状を含む)
180095例目	90代	女性	橿原市	軽症 (無症状を含む)
180096例目	70代	男性	橿原市	軽症 (無症状を含む)
180097例目	60代	女性	桜井市	中等症
180098例目	80代	男性	王寺町	重症
180099例目	80代	男性	葛城市	軽症 (無症状を含む)
180100例目	80代	女性	王寺町	軽症 (無症状を含む)
180101例目	50代	女性	橿原市	軽症 (無症状を含む)

感染者	年代	性別	居住地	現在の状態
180102例目	40代	女性	大和高田市	軽症 (無症状を含む)
180103例目	30代	女性	桜井市	軽症 (無症状を含む)
180104例目	20代	女性	桜井市	軽症 (無症状を含む)
180105例目	30代	女性	橿原市	軽症 (無症状を含む)
180106例目	10代	男性	大和高田市	軽症 (無症状を含む)
180107例目	20代	男性	広陵町	軽症 (無症状を含む)
180108例目	50代	男性	桜井市	軽症 (無症状を含む)
180109例目	40代	男性	桜井市	軽症 (無症状を含む)
180110例目 ※大阪府重複例	60代	女性	田原本町	軽症 (無症状を含む)
180111例目 ※大阪府重複例	30代	女性	河合町	軽症 (無症状を含む)
180112例目	60代	女性	上牧町	軽症 (無症状を含む)
180113例目 ※大阪府重複例	20代	男性	橿原市	軽症 (無症状を含む)
180114例目 ※大阪府重複例	50代	女性	三宅町	軽症 (無症状を含む)
180115例目 ※大阪府重複例	50代	女性	田原本町	軽症 (無症状を含む)
180116例目 ※大阪府重複例	60代	女性	田原本町	軽症 (無症状を含む)
180117例目 ※大阪府重複例	60代	男性	大和高田市	軽症 (無症状を含む)
180118例目 ※大阪府重複例	40代	女性	香芝市	軽症 (無症状を含む)
180119例目 ※大阪府重複例	40代	女性	広陵町	軽症 (無症状を含む)
180120例目 ※大阪府重複例	40代	男性	橿原市	軽症 (無症状を含む)
180121例目 ※大阪府重複例	20代	女性	橿原市	軽症 (無症状を含む)
180122例目 ※大阪府重複例	50代	女性	明日香村	軽症 (無症状を含む)
180123例目 ※大阪府重複例	30代	男性	橿原市	軽症 (無症状を含む)
180124例目 ※大阪府重複例	10代	男性	橿原市	軽症 (無症状を含む)

感染者	年代	性別	居住地	現在の状態
180125例目 ※大阪府重複例	40代	男性	大和高田市	軽症 (無症状を含む)
180126例目 ※大阪府重複例	10代	男性	上牧町	軽症 (無症状を含む)
180127例目 ※大阪府重複例	20代	女性	香芝市	軽症 (無症状を含む)
180128例目 ※大阪府重複例	50代	男性	橿原市	軽症 (無症状を含む)
180129例目 ※大阪府重複例	30代	男性	田原本町	軽症 (無症状を含む)
180130例目 ※大阪府重複例	20代	男性	橿原市	軽症 (無症状を含む)
180131例目	70代	女性	王寺町	軽症 (無症状を含む)
180132例目 ※大阪府重複例	20代	男性	香芝市	軽症 (無症状を含む)
180133例目 ※大阪府重複例	50代	男性	御所市	軽症 (無症状を含む)
180134例目	60代	女性	広陵町	軽症 (無症状を含む)
180135例目	40代	女性	広陵町	軽症 (無症状を含む)
180136例目 ※大阪府重複例	30代	女性	香芝市	軽症 (無症状を含む)
180137例目	20代	女性	田原本町	軽症 (無症状を含む)
180138例目	40代	男性	葛城市	軽症 (無症状を含む)
180139例目	30代	男性	大和高田市	軽症 (無症状を含む)
180140例目	50代	男性	御所市	軽症 (無症状を含む)
180141例目	90代	女性	広陵町	軽症 (無症状を含む)
180142例目	50代	女性	橿原市	軽症 (無症状を含む)
180143例目	70代	男性	橿原市	軽症 (無症状を含む)
180144例目	10歳未満	男性	葛城市	軽症 (無症状を含む)
180145例目	60代	男性	桜井市	軽症 (無症状を含む)
180146例目	80代	男性	田原本町	軽症 (無症状を含む)
180147例目	70代	男性	河合町	軽症 (無症状を含む)

感染者	年代	性別	居住地	現在の状態
180148例目	20代	女性	檀原市	軽症 (無症状を含む)
180149例目	10歳未満	男性	檀原市	軽症 (無症状を含む)
180150例目	60代	女性	王寺町	軽症 (無症状を含む)
180151例目	90代	女性	王寺町	軽症 (無症状を含む)
180152例目	60代	女性	王寺町	軽症 (無症状を含む)
180153例目	60代	男性	桜井市	軽症 (無症状を含む)
180154例目	60代	男性	檀原市	軽症 (無症状を含む)
180155例目	50代	女性	桜井市	軽症 (無症状を含む)
180156例目	40代	男性	桜井市	軽症 (無症状を含む)
180157例目	10代	男性	葛城市	軽症 (無症状を含む)
180158例目	30代	男性	葛城市	軽症 (無症状を含む)
180159例目	70代	男性	葛城市	軽症 (無症状を含む)
180160例目	40代	男性	葛城市	軽症 (無症状を含む)
180161例目	50代	男性	葛城市	軽症 (無症状を含む)
180162例目	60代	男性	葛城市	軽症 (無症状を含む)
180163例目	60代	男性	葛城市	軽症 (無症状を含む)
180164例目	40代	男性	葛城市	軽症 (無症状を含む)
180165例目	10歳未満	男性	桜井市	軽症 (無症状を含む)
180166例目	40代	男性	葛城市	軽症 (無症状を含む)
180167例目	90代	女性	大和高田市	軽症 (無症状を含む)
180168例目	90代	女性	大和高田市	軽症 (無症状を含む)
180169例目	40代	男性	香芝市	軽症 (無症状を含む)
180170例目	10代	女性	葛城市	軽症 (無症状を含む)

感染者	年代	性別	居住地	現在の状態
180171例目	10代	女性	葛城市	軽症 (無症状を含む)
180172例目	20代	男性	香芝市	軽症 (無症状を含む)
180173例目	50代	男性	香芝市	軽症 (無症状を含む)
180174例目	40代	男性	香芝市	軽症 (無症状を含む)
180175例目	30代	男性	橿原市	軽症 (無症状を含む)
180176例目	30代	男性	大和高田市	軽症 (無症状を含む)
180177例目	30代	男性	宇陀市	軽症 (無症状を含む)
180178例目	40代	女性	三宅町	軽症 (無症状を含む)
180179例目	10代	男性	広陵町	軽症 (無症状を含む)
180180例目	60代	女性	宇陀市	軽症 (無症状を含む)
180181例目	30代	男性	香芝市	軽症 (無症状を含む)
180182例目	80代	女性	広陵町	軽症 (無症状を含む)
180183例目	50代	女性	大和高田市	軽症 (無症状を含む)
180184例目	50代	女性	広陵町	軽症 (無症状を含む)
180185例目	40代	女性	明日香村	軽症 (無症状を含む)
180186例目	60代	男性	明日香村	軽症 (無症状を含む)
180187例目	50代	男性	川西町	軽症 (無症状を含む)
180188例目	50代	男性	高取町	軽症 (無症状を含む)
180189例目	60代	男性	橿原市	軽症 (無症状を含む)
180190例目	40代	女性	橿原市	軽症 (無症状を含む)
180191例目	50代	女性	橿原市	軽症 (無症状を含む)
180192例目	60代	男性	橿原市	軽症 (無症状を含む)
180193例目	50代	女性	桜井市	軽症 (無症状を含む)

感染者	年代	性別	居住地	現在の状態
180194例目	70代	女性	川西町	軽症 (無症状を含む)
180195例目	60代	女性	王寺町	軽症 (無症状を含む)
180196例目	70代	男性	王寺町	軽症 (無症状を含む)
180197例目	40代	女性	三宅町	軽症 (無症状を含む)
180198例目	30代	女性	大和高田市	軽症 (無症状を含む)
180199例目	10代	女性	上牧町	軽症 (無症状を含む)
180200例目	50代	男性	橿原市	軽症 (無症状を含む)
180201例目	10代	男性	橿原市	軽症 (無症状を含む)
180202例目	10歳未満	男性	橿原市	軽症 (無症状を含む)
180203例目	10歳未満	男性	橿原市	軽症 (無症状を含む)
180204例目	20代	男性	広陵町	軽症 (無症状を含む)
180205例目	30代	男性	香芝市	軽症 (無症状を含む)
180206例目	10歳未満	男性	上牧町	軽症 (無症状を含む)
180207例目	60代	女性	香芝市	軽症 (無症状を含む)
180208例目	30代	女性	香芝市	軽症 (無症状を含む)
180209例目	80代	男性	上牧町	中等症
180210例目	90代	女性	王寺町	軽症 (無症状を含む)
180211例目	50代	男性	広陵町	軽症 (無症状を含む)
180212例目	60代	女性	大和高田市	軽症 (無症状を含む)
180213例目	20代	女性	大和高田市	軽症 (無症状を含む)
180214例目	80代	女性	橿原市	軽症 (無症状を含む)
180215例目	10代	女性	葛城市	軽症 (無症状を含む)
180216例目	70代	女性	橿原市	軽症 (無症状を含む)

感染者	年代	性別	居住地	現在の状態
180217例目	10歳未満	女性	大和高田市	軽症 (無症状を含む)
180218例目	70代	男性	河合町	軽症 (無症状を含む)
180219例目	50代	男性	橿原市	軽症 (無症状を含む)
180220例目	60代	女性	宇陀市	軽症 (無症状を含む)
180221例目	60代	女性	香芝市	軽症 (無症状を含む)
180222例目	10代	男性	香芝市	軽症 (無症状を含む)
180223例目	10歳未満	男性	大和高田市	軽症 (無症状を含む)
180224例目	10代	女性	橿原市	軽症 (無症状を含む)
180225例目	20代	男性	大和高田市	軽症 (無症状を含む)
180226例目	70代	男性	河合町	軽症 (無症状を含む)
180227例目	10歳未満	女性	御所市	軽症 (無症状を含む)
180228例目	60代	男性	大和高田市	軽症 (無症状を含む)
180229例目	10歳未満	男性	大和高田市	軽症 (無症状を含む)
180230例目	30代	女性	葛城市	軽症 (無症状を含む)
180231例目	40代	女性	大和高田市	軽症 (無症状を含む)
180232例目	30代	女性	大和高田市	軽症 (無症状を含む)
180233例目	20代	女性	大和高田市	軽症 (無症状を含む)
180234例目	10代	男性	大和高田市	軽症 (無症状を含む)
180235例目	10歳未満	女性	大和高田市	軽症 (無症状を含む)
180236例目	40代	女性	葛城市	軽症 (無症状を含む)
180237例目	60代	男性	大和高田市	軽症 (無症状を含む)
180238例目	10歳未満	男性	橿原市	軽症 (無症状を含む)
180239例目	20代	男性	橿原市	軽症 (無症状を含む)

感染者	年代	性別	居住地	現在の状態
180240例目	10代	男性	橿原市	軽症 (無症状を含む)
180241例目	50代	男性	宇陀市	軽症 (無症状を含む)
180242例目	70代	男性	宇陀市	軽症 (無症状を含む)
180243例目	70代	男性	大和高田市	軽症 (無症状を含む)
180244例目	70代	女性	桜井市	軽症 (無症状を含む)
180245例目	30代	男性	橿原市	軽症 (無症状を含む)
180246例目	70代	男性	宇陀市	軽症 (無症状を含む)
180247例目	20代	男性	橿原市	軽症 (無症状を含む)
180248例目	10歳未満	男性	橿原市	軽症 (無症状を含む)
180249例目	10歳未満	女性	上牧町	軽症 (無症状を含む)
180250例目	10歳未満	女性	河合町	軽症 (無症状を含む)
180251例目	30代	男性	桜井市	軽症 (無症状を含む)
180252例目	50代	女性	橿原市	軽症 (無症状を含む)
180253例目	20代	女性	橿原市	軽症 (無症状を含む)
180254例目	10代	男性	王寺町	軽症 (無症状を含む)
180255例目	40代	男性	王寺町	軽症 (無症状を含む)
180256例目	10代	女性	王寺町	軽症 (無症状を含む)
180257例目	30代	男性	桜井市	軽症 (無症状を含む)
180258例目	40代	男性	広陵町	軽症 (無症状を含む)
180259例目	20代	男性	広陵町	軽症 (無症状を含む)
180260例目	10代	男性	広陵町	軽症 (無症状を含む)
180261例目	40代	女性	香芝市	軽症 (無症状を含む)
180262例目	60代	男性	香芝市	軽症 (無症状を含む)

感染者	年代	性別	居住地	現在の状態
180263例目	30代	男性	香芝市	軽症 (無症状を含む)
180264例目	10歳未満	男性	桜井市	軽症 (無症状を含む)
180265例目	30代	男性	香芝市	軽症 (無症状を含む)
180266例目	20代	男性	香芝市	軽症 (無症状を含む)
180267例目	40代	女性	橿原市	軽症 (無症状を含む)
180268例目	20代	女性	橿原市	軽症 (無症状を含む)
180269例目	30代	男性	橿原市	軽症 (無症状を含む)
180270例目	30代	女性	橿原市	軽症 (無症状を含む)
180271例目	40代	女性	王寺町	軽症 (無症状を含む)
180272例目	20代	女性	王寺町	軽症 (無症状を含む)
180273例目	40代	女性	広陵町	軽症 (無症状を含む)
180274例目	30代	女性	広陵町	軽症 (無症状を含む)
180275例目	10代	女性	広陵町	軽症 (無症状を含む)
180276例目	20代	女性	橿原市	軽症 (無症状を含む)
180277例目	20代	女性	橿原市	軽症 (無症状を含む)
180278例目	30代	男性	橿原市	軽症 (無症状を含む)
180279例目	10代	女性	橿原市	軽症 (無症状を含む)
180280例目	90代	女性	橿原市	軽症 (無症状を含む)
180281例目	50代	男性	橿原市	軽症 (無症状を含む)
180282例目	50代	女性	桜井市	軽症 (無症状を含む)
180283例目	50代	女性	広陵町	軽症 (無症状を含む)
180284例目	40代	男性	橿原市	軽症 (無症状を含む)
180285例目	90代	女性	高取町	中等症

感染者	年代	性別	居住地	現在の状態
180286例目	20代	女性	桜井市	軽症 (無症状を含む)
180287例目	40代	男性	桜井市	軽症 (無症状を含む)
180288例目	50代	男性	檀原市	軽症 (無症状を含む)
180289例目	40代	男性	檀原市	軽症 (無症状を含む)
180290例目	10代	女性	檀原市	軽症 (無症状を含む)
180291例目	10代	男性	檀原市	軽症 (無症状を含む)
180292例目	40代	女性	檀原市	軽症 (無症状を含む)
180293例目	30代	男性	檀原市	軽症 (無症状を含む)
180294例目	10代	男性	檀原市	軽症 (無症状を含む)
180295例目	10歳未満	男性	香芝市	軽症 (無症状を含む)
180296例目	30代	男性	田原本町	軽症 (無症状を含む)
180297例目	30代	男性	桜井市	軽症 (無症状を含む)
180298例目	70代	女性	上牧町	軽症 (無症状を含む)
180299例目	80代	女性	上牧町	中等症
180300例目	80代	女性	上牧町	中等症
180301例目	100代	女性	上牧町	中等症
180302例目	90代	女性	上牧町	中等症
180303例目	70代	女性	上牧町	軽症 (無症状を含む)
180304例目	90代	女性	上牧町	軽症 (無症状を含む)
180305例目	90代	女性	上牧町	中等症
180306例目	90代	女性	上牧町	中等症
180307例目	50代	男性	檀原市	軽症 (無症状を含む)
180308例目	20代	女性	桜井市	軽症 (無症状を含む)

感染者	年代	性別	居住地	現在の状態
180309例目	50代	女性	香芝市	軽症 (無症状を含む)
180310例目	30代	女性	河合町	軽症 (無症状を含む)
180311例目	50代	女性	河合町	軽症 (無症状を含む)
180312例目	50代	女性	上牧町	軽症 (無症状を含む)
180313例目	30代	男性	上牧町	軽症 (無症状を含む)
180314例目	20代	男性	上牧町	軽症 (無症状を含む)
180315例目	10代	女性	桜井市	軽症 (無症状を含む)
180316例目	10歳未満	男性	桜井市	軽症 (無症状を含む)
180317例目	10代	男性	桜井市	軽症 (無症状を含む)
180318例目	10代	男性	桜井市	軽症 (無症状を含む)
180319例目	10代	女性	桜井市	軽症 (無症状を含む)
180320例目	40代	女性	橿原市	軽症 (無症状を含む)
180321例目	10歳未満	男性	宇陀市	軽症 (無症状を含む)
180322例目	50代	女性	桜井市	軽症 (無症状を含む)
180323例目	40代	女性	葛城市	軽症 (無症状を含む)
180324例目	10代	女性	葛城市	軽症 (無症状を含む)
180325例目	50代	男性	広陵町	軽症 (無症状を含む)
180326例目	20代	男性	宇陀市	軽症 (無症状を含む)
180327例目	20代	女性	宇陀市	軽症 (無症状を含む)
180328例目	30代	男性	桜井市	軽症 (無症状を含む)
180329例目	30代	女性	桜井市	軽症 (無症状を含む)
180330例目	50代	女性	王寺町	軽症 (無症状を含む)
180331例目	50代	女性	王寺町	軽症 (無症状を含む)

感染者	年代	性別	居住地	現在の状態
180332例目	30代	男性	王寺町	軽症 (無症状を含む)
180333例目	30代	女性	王寺町	軽症 (無症状を含む)
180334例目	20代	男性	香芝市	軽症 (無症状を含む)
180335例目	10代	女性	橿原市	軽症 (無症状を含む)
180336例目	30代	女性	河合町	軽症 (無症状を含む)
180337例目	10代	女性	桜井市	軽症 (無症状を含む)
180338例目	30代	女性	桜井市	軽症 (無症状を含む)
180339例目	30代	男性	橿原市	軽症 (無症状を含む)
180340例目	30代	男性	橿原市	軽症 (無症状を含む)
180341例目	30代	男性	上牧町	軽症 (無症状を含む)
180342例目	30代	男性	広陵町	軽症 (無症状を含む)
180343例目	50代	女性	広陵町	軽症 (無症状を含む)
180344例目	30代	女性	王寺町	軽症 (無症状を含む)
180345例目	40代	女性	橿原市	軽症 (無症状を含む)
180346例目	20代	男性	橿原市	軽症 (無症状を含む)
180347例目	40代	男性	宇陀市	軽症 (無症状を含む)
180348例目	20代	女性	宇陀市	軽症 (無症状を含む)
180349例目	20代	男性	宇陀市	軽症 (無症状を含む)
180350例目	30代	男性	宇陀市	軽症 (無症状を含む)
180351例目	30代	男性	大和高田市	軽症 (無症状を含む)
180352例目	40代	男性	香芝市	軽症 (無症状を含む)
180353例目	50代	女性	香芝市	軽症 (無症状を含む)
180354例目	40代	男性	香芝市	軽症 (無症状を含む)

感染者	年代	性別	居住地	現在の状態
180355例目	40代	女性	檀原市	軽症 (無症状を含む)
180356例目	100代	女性	葛城市	軽症 (無症状を含む)
180357例目	70代	男性	檀原市	軽症 (無症状を含む)
180358例目	90代	女性	河合町	軽症 (無症状を含む)
180359例目	50代	男性	香芝市	軽症 (無症状を含む)
180360例目	40代	男性	大和高田市	軽症 (無症状を含む)
180361例目	80代	女性	檀原市	軽症 (無症状を含む)
180362例目	80代	女性	檀原市	軽症 (無症状を含む)
180363例目	10歳未満	女性	桜井市	軽症 (無症状を含む)
180364例目	10歳未満	女性	宇陀市	軽症 (無症状を含む)
180365例目	100代	女性	檀原市	軽症 (無症状を含む)
180366例目	50代	女性	大和高田市	軽症 (無症状を含む)
180367例目	70代	男性	大和高田市	軽症 (無症状を含む)
180368例目	20代	女性	香芝市	軽症 (無症状を含む)
180369例目	20代	男性	御所市	軽症 (無症状を含む)
180370例目	40代	女性	御所市	軽症 (無症状を含む)
180371例目	50代	女性	葛城市	軽症 (無症状を含む)
180372例目	20代	男性	葛城市	軽症 (無症状を含む)
180373例目	30代	男性	御所市	軽症 (無症状を含む)
180374例目	40代	女性	明日香村	軽症 (無症状を含む)
180375例目	10代	男性	明日香村	軽症 (無症状を含む)
180376例目	20代	男性	明日香村	軽症 (無症状を含む)
180377例目	50代	男性	檀原市	軽症 (無症状を含む)

感染者	年代	性別	居住地	現在の状態
180378例目	20代	女性	橿原市	軽症 (無症状を含む)
180379例目	40代	女性	川西町	軽症 (無症状を含む)
180380例目	40代	男性	橿原市	軽症 (無症状を含む)
180381例目	10代	男性	橿原市	軽症 (無症状を含む)
180382例目	50代	女性	川西町	軽症 (無症状を含む)
180383例目	10歳未満	女性	橿原市	軽症 (無症状を含む)
180384例目	10代	男性	橿原市	軽症 (無症状を含む)
180385例目	30代	男性	橿原市	軽症 (無症状を含む)
180386例目	40代	男性	橿原市	軽症 (無症状を含む)
180387例目	60代	女性	橿原市	軽症 (無症状を含む)
180388例目	60代	男性	高取町	軽症 (無症状を含む)
180389例目	10歳未満	女性	桜井市	軽症 (無症状を含む)
180390例目	60代	男性	橿原市	軽症 (無症状を含む)
180391例目	50代	女性	桜井市	軽症 (無症状を含む)
180392例目	50代	女性	御所市	軽症 (無症状を含む)
180393例目	40代	女性	御所市	軽症 (無症状を含む)
180394例目	10代	女性	御所市	軽症 (無症状を含む)
180395例目	40代	男性	王寺町	軽症 (無症状を含む)
180396例目	20代	女性	王寺町	軽症 (無症状を含む)
180397例目	10代	男性	王寺町	軽症 (無症状を含む)
180398例目	10歳未満	男性	上牧町	軽症 (無症状を含む)
180399例目 ※大阪府重複例	30代	男性	川西町	軽症 (無症状を含む)
180400例目	10歳未満	女性	三宅町	軽症 (無症状を含む)

感染者	年代	性別	居住地	現在の状態
180401例目	60代	女性	田原本町	軽症 (無症状を含む)
180402例目	90代	女性	桜井市	中等症
180403例目	90代	男性	大和高田市	軽症 (無症状を含む)
180404例目	60代	女性	葛城市	軽症 (無症状を含む)
180405例目	50代	男性	香芝市	軽症 (無症状を含む)
180406例目	10歳未満	男性	桜井市	軽症 (無症状を含む)
180407例目	40代	女性	高取町	軽症 (無症状を含む)
180408例目 ※県外重複例	60代	女性	御杖村	軽症 (無症状を含む)
180409例目	80代	男性	御所市	軽症 (無症状を含む)
180410例目	70代	男性	御所市	軽症 (無症状を含む)
180411例目	60代	男性	香芝市	中等症
180412例目	80代	女性	橿原市	軽症 (無症状を含む)
180413例目	60代	男性	桜井市	軽症 (無症状を含む)
180414例目	70代	女性	田原本町	軽症 (無症状を含む)
180415例目	70代	女性	香芝市	軽症 (無症状を含む)
180416例目	60代	女性	田原本町	軽症 (無症状を含む)
180417例目	30代	女性	田原本町	軽症 (無症状を含む)
180418例目	10代	女性	桜井市	軽症 (無症状を含む)
180419例目	60代	男性	王寺町	軽症 (無症状を含む)
180420例目	40代	男性	香芝市	軽症 (無症状を含む)
180421例目	50代	男性	葛城市	軽症 (無症状を含む)
180422例目 ※大阪府重複例	20代	男性	橿原市	軽症 (無症状を含む)
180423例目	50代	男性	桜井市	中等症

感染者	年代	性別	居住地	現在の状態
180424例目	70代	男性	大和高田市	軽症 (無症状を含む)
180425例目	70代	男性	大和高田市	軽症 (無症状を含む)
180426例目	70代	男性	田原本町	軽症 (無症状を含む)
180427例目	70代	女性	大和高田市	軽症 (無症状を含む)
180428例目	10代	男性	葛城市	軽症 (無症状を含む)
180429例目	60代	女性	御所市	軽症 (無症状を含む)
180430例目	50代	男性	橿原市	軽症 (無症状を含む)
180431例目	50代	男性	桜井市	軽症 (無症状を含む)
180432例目	50代	女性	橿原市	軽症 (無症状を含む)
180433例目	80代	女性	桜井市	軽症 (無症状を含む)
180434例目	40代	男性	三宅町	軽症 (無症状を含む)
180435例目	80代	女性	橿原市	軽症 (無症状を含む)
180436例目	80代	女性	橿原市	軽症 (無症状を含む)
180437例目	60代	女性	橿原市	軽症 (無症状を含む)
180438例目	70代	女性	広陵町	軽症 (無症状を含む)
180439例目	80代	女性	三宅町	軽症 (無症状を含む)
180440例目	20代	女性	大和高田市	軽症 (無症状を含む)
180441例目	10歳未満	女性	橿原市	軽症 (無症状を含む)
180442例目	10代	女性	橿原市	軽症 (無症状を含む)
180443例目	30代	男性	橿原市	軽症 (無症状を含む)
180444例目	30代	男性	橿原市	軽症 (無症状を含む)
180445例目	20代	男性	橿原市	軽症 (無症状を含む)
180446例目	40代	女性	橿原市	軽症 (無症状を含む)

感染者	年代	性別	居住地	現在の状態
180447例目	50代	男性	葛城市	軽症 (無症状を含む)
180448例目	30代	男性	大淀町	軽症 (無症状を含む)
180449例目	80代	女性	大淀町	軽症 (無症状を含む)
180450例目	30代	女性	大淀町	軽症 (無症状を含む)
180451例目	30代	男性	大淀町	軽症 (無症状を含む)
180452例目	60代	女性	下市町	死亡
180453例目	10歳未満	男性	下北山村	軽症 (無症状を含む)
180454例目	60代	女性	下市町	軽症 (無症状を含む)
180455例目	50代	男性	天川村	軽症 (無症状を含む)
180456例目 ※大阪府重複例	30代	男性	黒滝村	軽症 (無症状を含む)
180457例目 ※大阪府重複例	40代	男性	五條市	軽症 (無症状を含む)
180458例目	60代	男性	五條市	軽症 (無症状を含む)
180459例目	20代	男性	五條市	軽症 (無症状を含む)
180460例目	50代	女性	五條市	軽症 (無症状を含む)
180461例目	50代	女性	五條市	軽症 (無症状を含む)
180462例目	10代	男性	下市町	軽症 (無症状を含む)
180463例目	40代	男性	大淀町	軽症 (無症状を含む)
180464例目	90代	女性	五條市	軽症 (無症状を含む)
180465例目	30代	女性	吉野町	軽症 (無症状を含む)
180466例目	20代	女性	吉野町	軽症 (無症状を含む)
180467例目	50代	女性	大淀町	軽症 (無症状を含む)
180468例目	50代	女性	五條市	軽症 (無症状を含む)
180469例目	50代	男性	大淀町	軽症 (無症状を含む)

感染者	年代	性別	居住地	現在の状態
180470例目	30代	男性	大淀町	軽症 (無症状を含む)
180471例目	10代	女性	下市町	軽症 (無症状を含む)
180472例目	60代	女性	大淀町	軽症 (無症状を含む)
180473例目 ※大阪府重複例	70代	女性	吉野町	軽症 (無症状を含む)
180474例目 ※大阪府重複例	20代	女性	五條市	軽症 (無症状を含む)
180475例目	30代	女性	東吉野村	軽症 (無症状を含む)
180476例目	10歳未満	女性	東吉野村	軽症 (無症状を含む)
180477例目	10歳未満	男性	東吉野村	軽症 (無症状を含む)
180478例目	30代	男性	東吉野村	軽症 (無症状を含む)
180479例目	80代	女性	東吉野村	軽症 (無症状を含む)
180480例目	40代	女性	大淀町	軽症 (無症状を含む)
180481例目	40代	男性	大淀町	軽症 (無症状を含む)
180482例目	50代	男性	大淀町	軽症 (無症状を含む)
180483例目	50代	女性	五條市	軽症 (無症状を含む)
180484例目	30代	男性	大淀町	軽症 (無症状を含む)
180485例目	10代	男性	大淀町	軽症 (無症状を含む)
180486例目	10代	女性	大淀町	軽症 (無症状を含む)
180487例目	10代	男性	五條市	軽症 (無症状を含む)
180488例目	30代	女性	五條市	軽症 (無症状を含む)
180489例目	10歳未満	男性	五條市	軽症 (無症状を含む)
180490例目	10代	男性	五條市	軽症 (無症状を含む)
180491例目	10歳未満	男性	五條市	軽症 (無症状を含む)
180492例目	10代	男性	五條市	軽症 (無症状を含む)

感染者	年代	性別	居住地	現在の状態
180493例目	10歳未満	男性	五條市	軽症 (無症状を含む)
180494例目	10代	女性	五條市	軽症 (無症状を含む)
180495例目	40代	男性	黒滝村	軽症 (無症状を含む)
180496例目	30代	女性	五條市	軽症 (無症状を含む)
180497例目	10代	男性	大淀町	軽症 (無症状を含む)
180498例目	20代	女性	吉野町	軽症 (無症状を含む)
180499例目	10歳未満	男性	吉野町	軽症 (無症状を含む)
180500例目	20代	男性	大淀町	軽症 (無症状を含む)
180501例目	70代	男性	上北山村	中等症
180502例目	80代	女性	大淀町	軽症 (無症状を含む)
180503例目	40代	女性	大淀町	軽症 (無症状を含む)
180504例目	30代	男性	大淀町	軽症 (無症状を含む)
180505例目	30代	女性	大淀町	軽症 (無症状を含む)
180506例目	40代	女性	大淀町	軽症 (無症状を含む)
180507例目	20代	女性	大淀町	軽症 (無症状を含む)
180508例目	10代	男性	五條市	軽症 (無症状を含む)
180509例目	60代	女性	五條市	軽症 (無症状を含む)
180510例目	60代	男性	吉野町	軽症 (無症状を含む)
180511例目	60代	女性	吉野町	軽症 (無症状を含む)
180512例目	20代	男性	下市町	軽症 (無症状を含む)
180513例目	60代	男性	五條市	軽症 (無症状を含む)
180514例目	40代	女性	大淀町	軽症 (無症状を含む)
180515例目	90代	女性	大淀町	軽症 (無症状を含む)

感染者	年代	性別	居住地	現在の状態
180516例目	80代	女性	大淀町	軽症 (無症状を含む)
180517例目	80代	女性	大淀町	軽症 (無症状を含む)
180518例目	90代	男性	大淀町	軽症 (無症状を含む)
180519例目	80代	女性	大淀町	軽症 (無症状を含む)
180520例目	80代	女性	大淀町	軽症 (無症状を含む)
180521例目	90代	女性	大淀町	軽症 (無症状を含む)
180522例目 ※和歌山県重複例	20代	女性	五條市	軽症 (無症状を含む)
180523例目	40代	女性	大淀町	軽症 (無症状を含む)
180524例目 ※和歌山県重複例	30代	男性	五條市	軽症 (無症状を含む)
180525例目	50代	男性	大淀町	軽症 (無症状を含む)
180526例目	50代	女性	五條市	軽症 (無症状を含む)
180527例目	70代	女性	五條市	軽症 (無症状を含む)
180528例目	50代	男性	大淀町	軽症 (無症状を含む)
180529例目	10代	女性	下市町	軽症 (無症状を含む)
180530例目	40代	女性	大淀町	軽症 (無症状を含む)
180531例目	60代	男性	大淀町	軽症 (無症状を含む)
180532例目	40代	男性	五條市	軽症 (無症状を含む)
180533例目	40代	男性	五條市	中等症
180534例目	30代	女性	五條市	軽症 (無症状を含む)
180535例目	10歳未満	女性	大淀町	軽症 (無症状を含む)
180536例目	10代	女性	大淀町	軽症 (無症状を含む)
180537例目	40代	男性	大淀町	軽症 (無症状を含む)
180538例目	30代	女性	五條市	軽症 (無症状を含む)

4) 感染者数除外例の概要

感染者数除外例	居住地	年代	性別
1796例目	京都府	10歳未満	女性
1797例目	京都府	10歳未満	男性
1798例目	大阪府	30代	女性
1799例目	京都府	20代	女性
1800例目	兵庫県	40代	男性
1801例目	県外	30代	女性
1802例目	県外	30代	男性
1803例目	和歌山県	20代	女性
1804例目	大阪府	30代	男性
1805例目	大阪府	10代	男性

今後とも、迅速で正確な情報提供につとめますが、感染症法第16条第2項による個人情報保護の観点から、患者及びご家族等の個人情報については、特定されることのないよう、格段のご配慮をお願いします。施設等への取材はご遠慮いただきますようお願いします。

また、関係先の撮影に際し、映像や画像により個人や事業者が特定されることのないよう、ご配慮をお願いします。

○県の対応・発熱等の相談について

- 新型コロナウイルス感染症については、県のホームページに最新情報を掲載しています。
- 発熱等の症状のある方は、まず、身近な医療機関に電話相談してください。

身近な医療機関がない方は、「新型コロナ・発熱患者受診相談窓口」に電話相談してください。
- 発熱等の症状がない場合でも、感染の不安のある方は、「新型コロナ・発熱患者受診相談窓口」に電話相談してください。
- 奈良県における新型コロナウイルス感染症にかかる検査対象
 - ★ 症状の有無にかかわらず、感染リスクのある方
(下記は例示であり、必要に応じて検査対象となります。)
 - ・感染判明者との接触があった方、感染リスクのある場所に滞在された方(いずれも検査前2週間以内)
 - ・勤務先や通学先、自宅などに、発熱等の有症状者がおられる方
 - ・医療従事者、福祉施設従事者

■新型コロナ・発熱患者受診相談窓口(旧 帰国者・接触者相談センター)

相談窓口	電話番号	FAX番号	対応時間
奈良県庁	0742-27-1132	0742-27-8565	平日・土日祝 24時間

－ 不当な差別や偏見をなくしましょう －

新型コロナウイルスの感染が拡大する中、感染された方々、濃厚接触者、医療従事者等やその家族、その属する施設・機関に対する不当な差別、偏見、いじめ、SNSでの誹謗中傷など、人権を侵害する事象が見受けられます。

いかなる場合でも、不当な差別、偏見、いじめ等は決して許されるものではありません。

県民のみなさまには、新型コロナウイルス感染症に関連する憶測、デマ、不確かな情報に惑わされず、人権侵害につながることをないよう、行政機関の提供する正確な情報に基づき、冷静に行動していただきますようお願いいたします。

県民のみなさまへ

奈良県では、感染防止と社会・経済活動とを両立させ、日常生活の維持を目指していきたいと考えています。

人の移動が活発になる時期ですが、みなさまにはこの夏を安心して過ごしていただくために、基本的な感染予防対策の徹底を改めてお願いいたします。

○暑い季節ですが、基本的な対策の徹底を！

- ・基本的な感染防止策 ①マスク、②換気、③消毒、④距離
これらの対策で、3つの感染経路(エアロゾル、飛沫、接触)を遮断しましょう
- ・発熱、倦怠感など少しでも体調が悪ければ外出を控えましょう

○特に換気を心がけましょう！

- ・時間を決めて定期的に2方向の窓やドアを開けて換気を行いましょう
- ・サーキュレーターや扇風機は開けた窓やドアに向けて一方向で作動させましょう
- ・換気扇がある場合、換気扇で排気し、反対側から外気を取り入れましょう

- ※・車に乗るときは「外気導入モード」で、最大風量の半分以上に
 - ・同乗者は離れた席に座り、それぞれの窓を5センチほどあけましょう
 - ・空気清浄機は補助的な役割と考え、まずは換気を確実に行いましょう

○リスクの低い場所では、多少リラックスして、できるだけ日常生活を維持

- (例)・外で距離が取れる場合はマスクを外す
- ・誰も触っていなければ消毒は不要

