

第3-21号

奈良公園一の鳥居トイレ改修工事 (訪日外国人受入環境整備事業他)



全景（施工前）



全景（施工後）

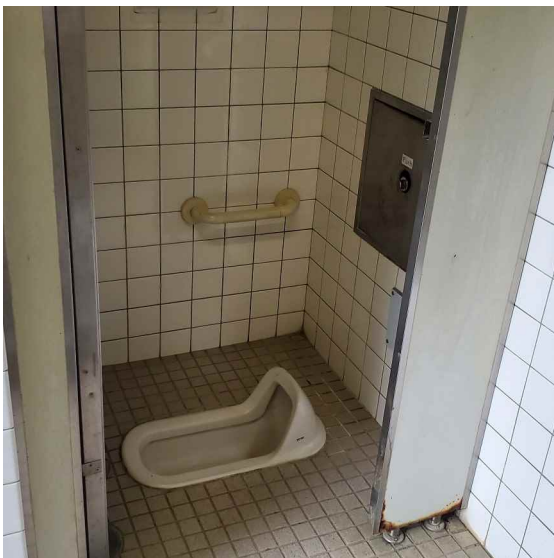
施設名	奈良公園一の鳥居トイレ	棟名称	奈良公園一の鳥居トイレ
工事場所	奈良市登大路町 地内	構造	木造 平屋建て
工 期	令和3年8月4日～令和4年1月12日		
工事概要	○奈良公園一の鳥居トイレ（W造、平屋建て） 和式便器の洋式化及び内外装改修		



小便器（施工前）



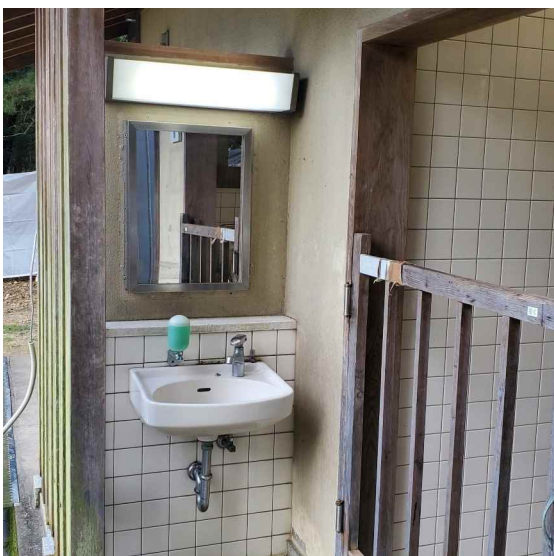
小便器（施工後）



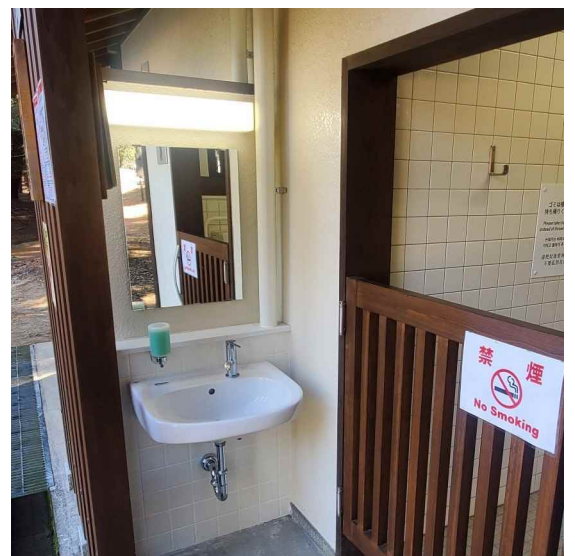
大便器（施工前）



大便器（施工後）



洗面器（施工前）



洗面器（施工後）

第3-22号
奈良公園若草山麓南側トイレ改修工事
(訪日外国人受入環境整備事業他)



全景（施工前）



全景（施工後）

施設名	奈良公園若草山麓南側トイレ	棟名称	奈良公園若草山麓南側トイレ
工事場所	奈良市春日野町 地内	構造	R C造 平屋建て
工期	令和3年8月4日 ～ 令和4年1月12日		
工事概要	○奈良公園若草山麓南側トイレ（R C造 平屋建て） 和式便器の洋式化及び内装改修		



トイレブース (施工前)



トイレブース (施工後)



大便器 (施工前)



大便器 (施工後)



身障者便所 (施工前)



身障者便所 (施工後)

第3-23号

奈良公園若草山麓北側トイレ改修工事 (訪日外国人受入環境整備事業他)



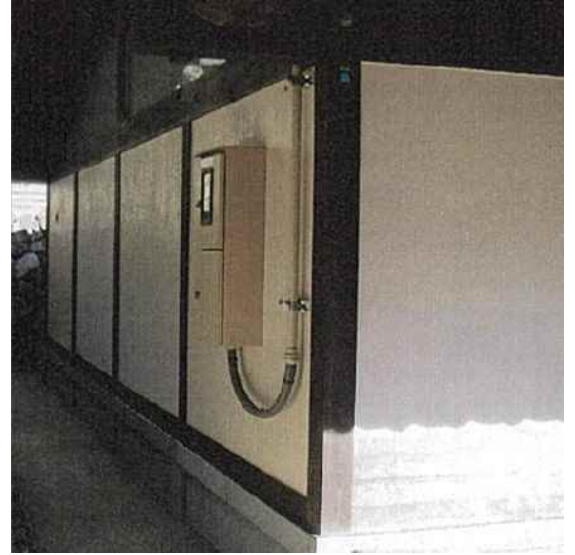
全景（施工前）

全景（施工後）

施設名	奈良公園若草山麓北側トイレ	棟名称	奈良公園若草山麓北側トイレ
工事場所	奈良市春日野町 地内	構造	RC造 平屋建て
工期	令和3年8月4日 ～ 令和3年12月15日		
工事概要	○奈良公園若草山麓北側トイレ(RC造、平屋建て) 和式便器の洋式化及び内外装改修		



外壁（施工前）



外壁（施工後）



大便器（施工前）



大便器（施工後）



身障者便所（施工前）



身障者便所（施工後）