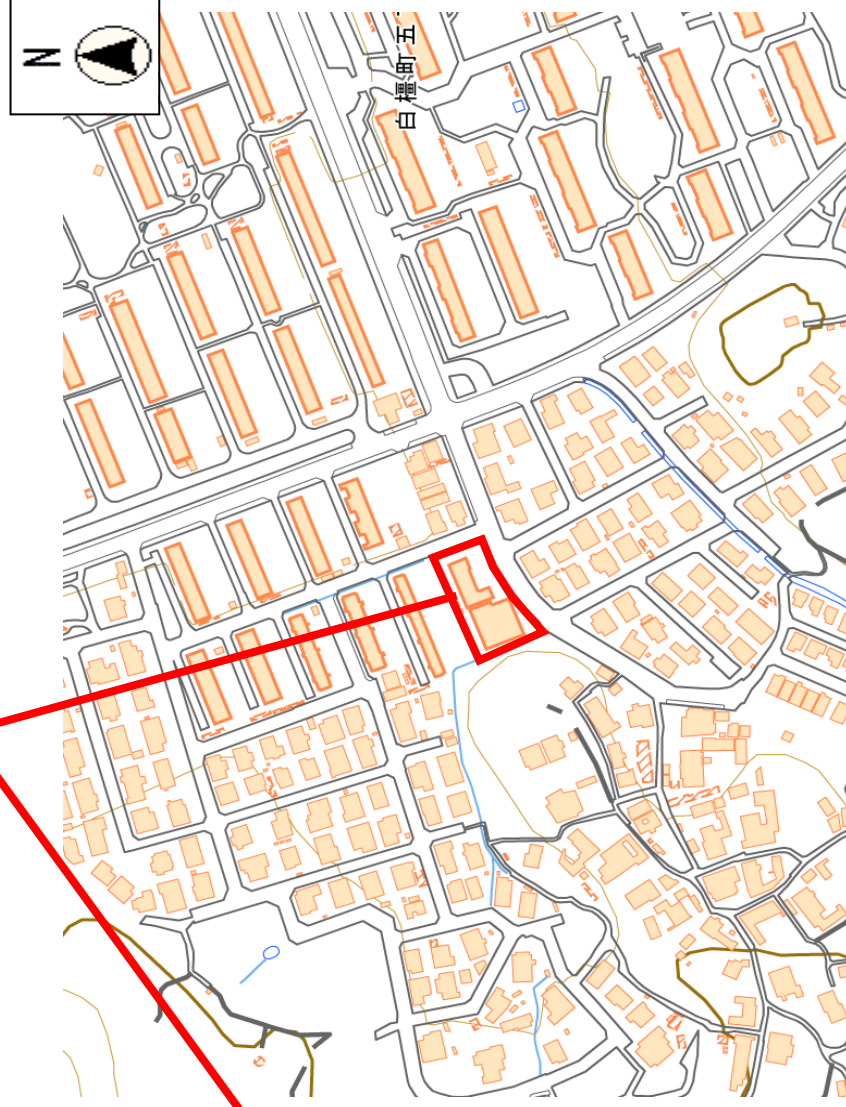


(物件番号2) 位置図

橿原市白檀町四丁目1番2 旧医科大学白檀独身寮・住宅

物件南側道路 固定資産税路線価 59,200円/㎡

対象物件



(注意)

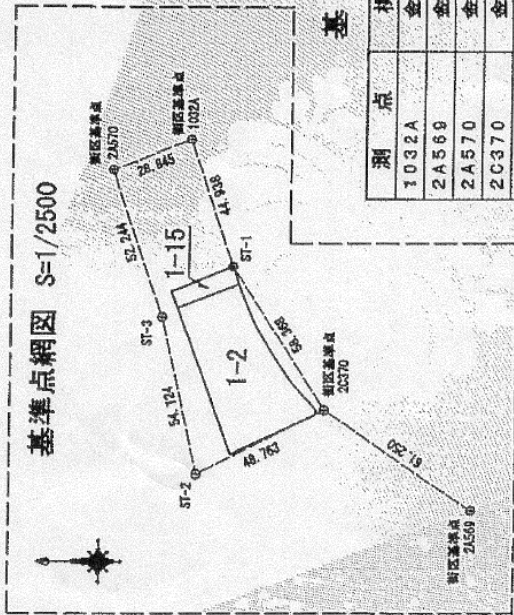
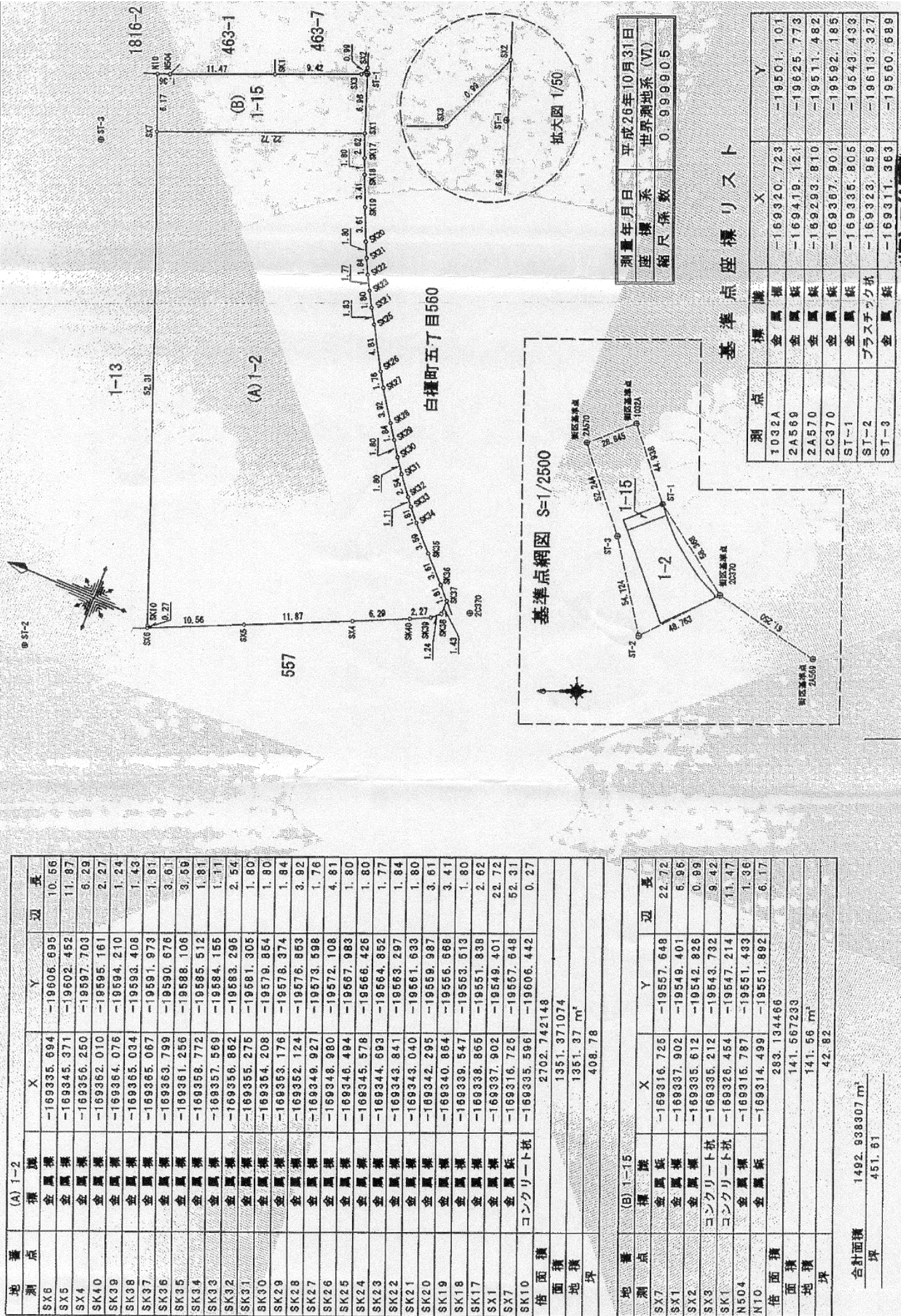
当該図面は入札希望者が物件の概要を把握するための参考資料であり、敷地境界線や縮尺等は正確ではありません。

出典：この地図は国土地理院タイルを加工して作成したものです。

(物件番号 2) 地積測量図

檀原市白檀町四丁目 1 番 2 旧医科大学白檀独身寮・住宅

土地の所在 檀原市白檀町四丁目



測量年月日	平成26年10月31日
座標系	世界測地系 (VI)
縮尺係数	0.9999005

基準点座標リスト

測点	標高	X	Y
1032A	金属板	-169320.723	-19501.101
2A569	金属板	-169419.121	-19625.773
2A570	金属板	-169293.810	-19511.482
2C370	金属板	-169367.901	-19592.165
ST-1	金属板	-169335.805	-19543.433
ST-2	プラスチック板	-169323.959	-19613.327
ST-3	金属板	-169311.363	-19560.689

座標求積表

地番	(A) 1-2	測点	標高	X	Y	辺長
SK8	金属板	-169335.694	-19606.695	10.56		
SX5	金属板	-169345.371	-19602.452	11.87		
SX4	金属板	-169356.250	-19597.703	6.29		
SK40	金属板	-169362.010	-19595.161	2.27		
SK39	金属板	-169364.076	-19594.210	1.24		
SK38	金属板	-169365.034	-19593.408	1.43		
SK37	金属板	-169365.067	-19591.973	1.81		
SK36	金属板	-169363.799	-19590.676	3.61		
SK35	金属板	-169361.256	-19588.106	3.59		
SK34	金属板	-169358.772	-19585.512	1.81		
SK33	金属板	-169357.569	-19584.155	1.11		
SK32	金属板	-169355.275	-19581.305	1.80		
SK31	金属板	-169354.208	-19579.854	1.80		
SK30	金属板	-169353.176	-19578.374	1.84		
SK29	金属板	-169352.124	-19576.853	3.92		
SK28	金属板	-169349.927	-19573.598	1.76		
SK27	金属板	-169348.980	-19572.108	4.81		
SK26	金属板	-169346.494	-19567.983	1.80		
SK25	金属板	-169345.578	-19566.426	1.80		
SK24	金属板	-169344.693	-19564.852	1.77		
SK23	金属板	-169343.841	-19563.297	1.84		
SK22	金属板	-169343.040	-19561.633	1.80		
SK21	金属板	-169342.295	-19559.987	3.61		
SK20	金属板	-169340.864	-19556.668	3.41		
SK19	金属板	-169339.547	-19553.513	1.80		
SK18	金属板	-169338.866	-19551.838	2.62		
SK17	金属板	-169337.902	-19549.401	22.72		
SX1	金属板	-169316.725	-19557.648	22.72		
SK10	コンクリート杭	-169316.725	-19557.648	52.31		
估面積		2702.742148		0.27		
面積		1351.371074				
地積		1351.37 m ²				
坪		408.78				

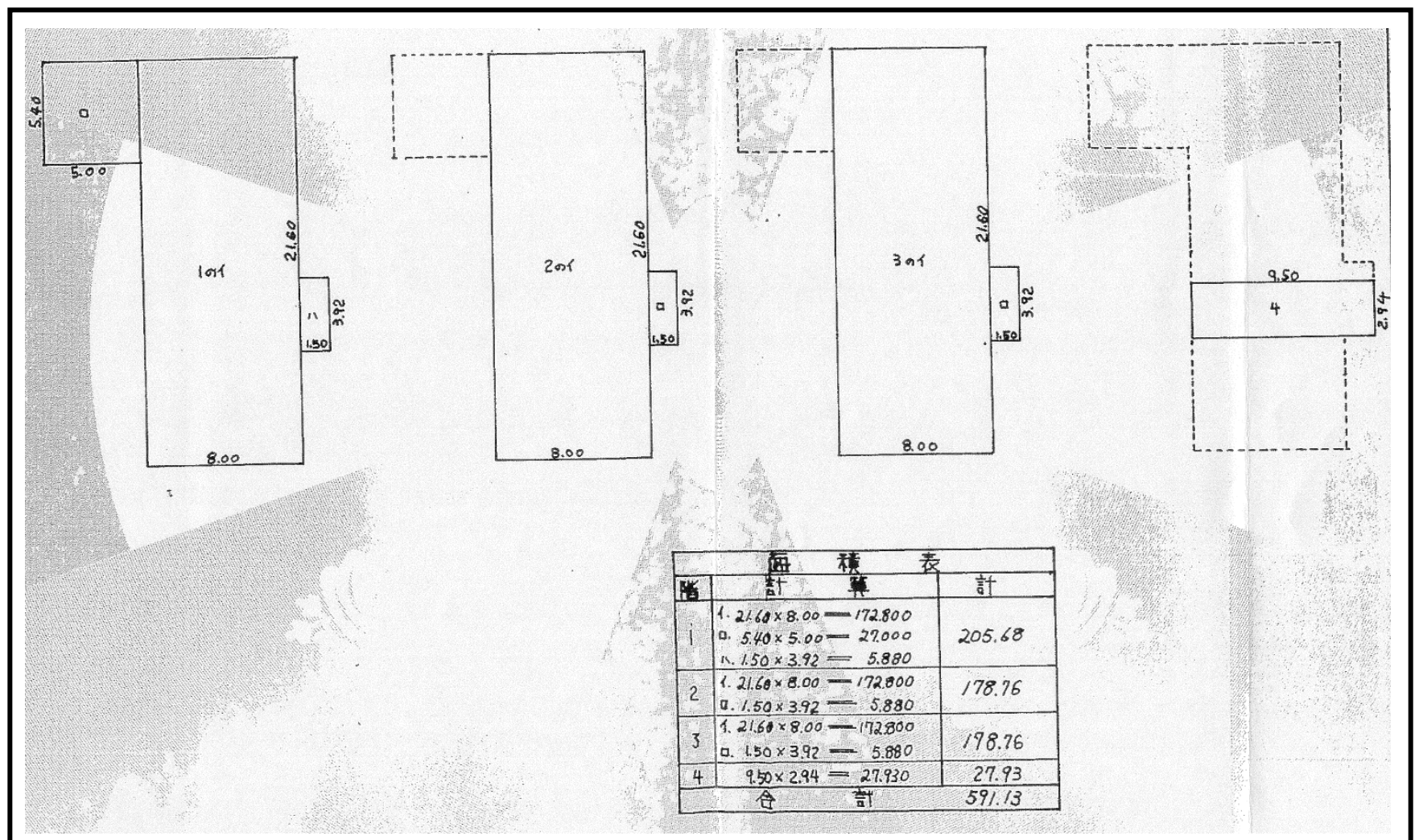
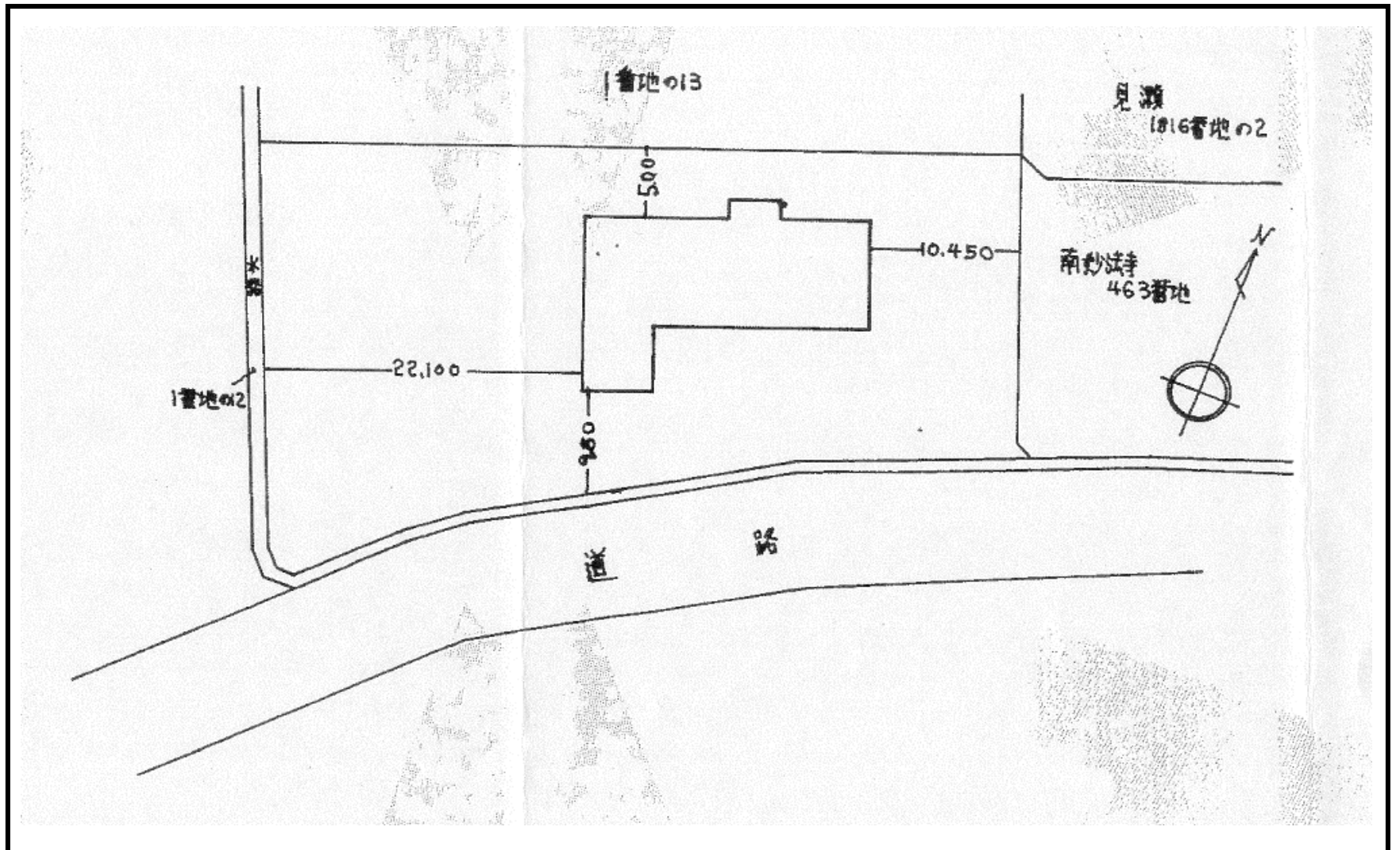
地番	(B) 1-15	測点	標高	X	Y	辺長
SX7	金属板	-169316.725	-19557.648	22.72		
SX1	金属板	-169337.902	-19549.401	6.96		
SX2	金属板	-169335.612	-19542.826	0.99		
SX3	コンクリート杭	-169335.212	-19543.732	9.42		
SK1	コンクリート杭	-169326.454	-19547.214	11.47		
N504	金属板	-169315.787	-19551.433	1.36		
N10	金属板	-169314.499	-19551.892	6.17		
估面積		283.134466				
面積		141.567233				
地積		141.56 m ²				
坪		42.92				

合計面積 1492.938307 m²
坪 451.61

注：当該図面は参考資料であり、縮尺等は正確ではありません。

(物件番号 2) 建物図面 (家屋番号 1 番 2)

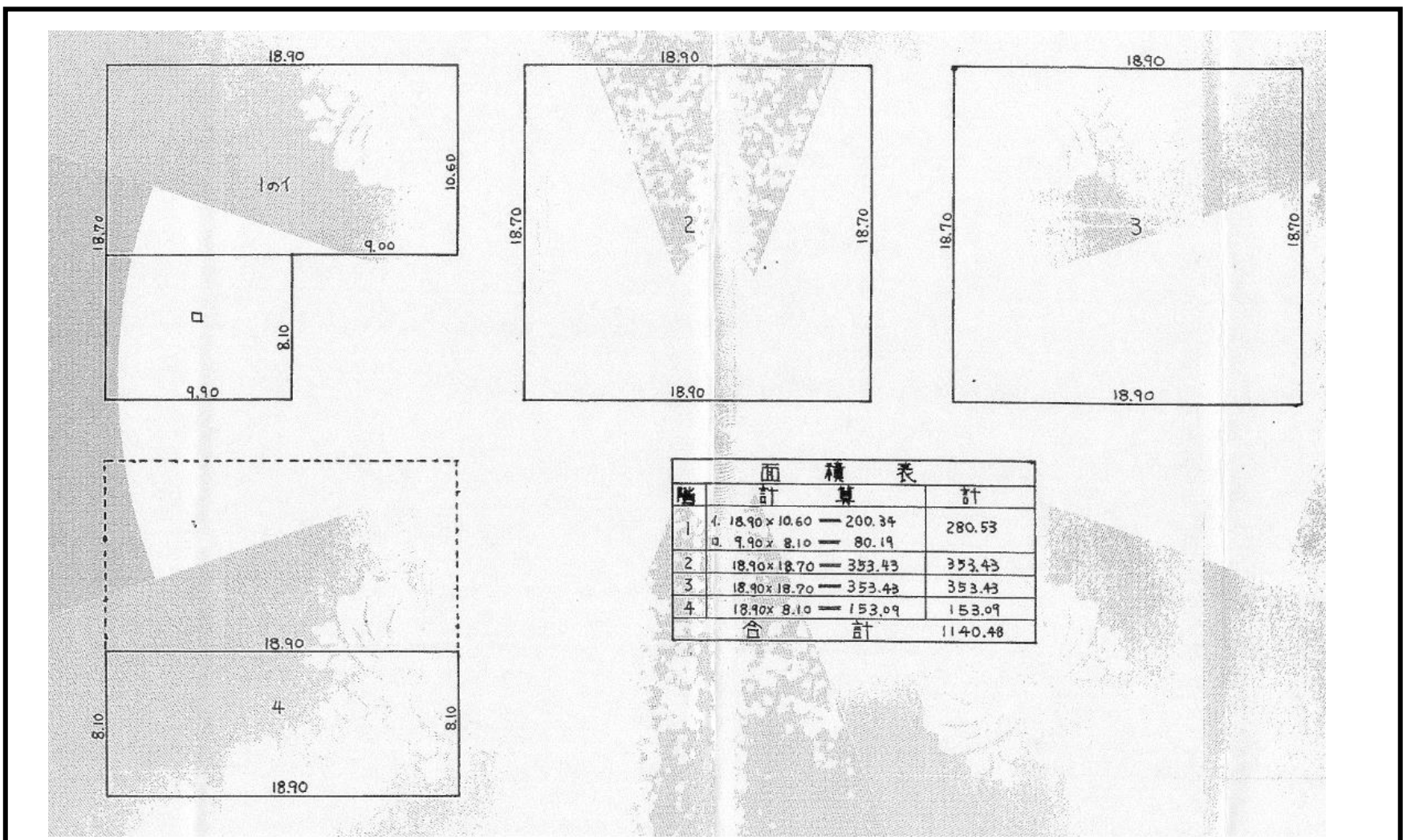
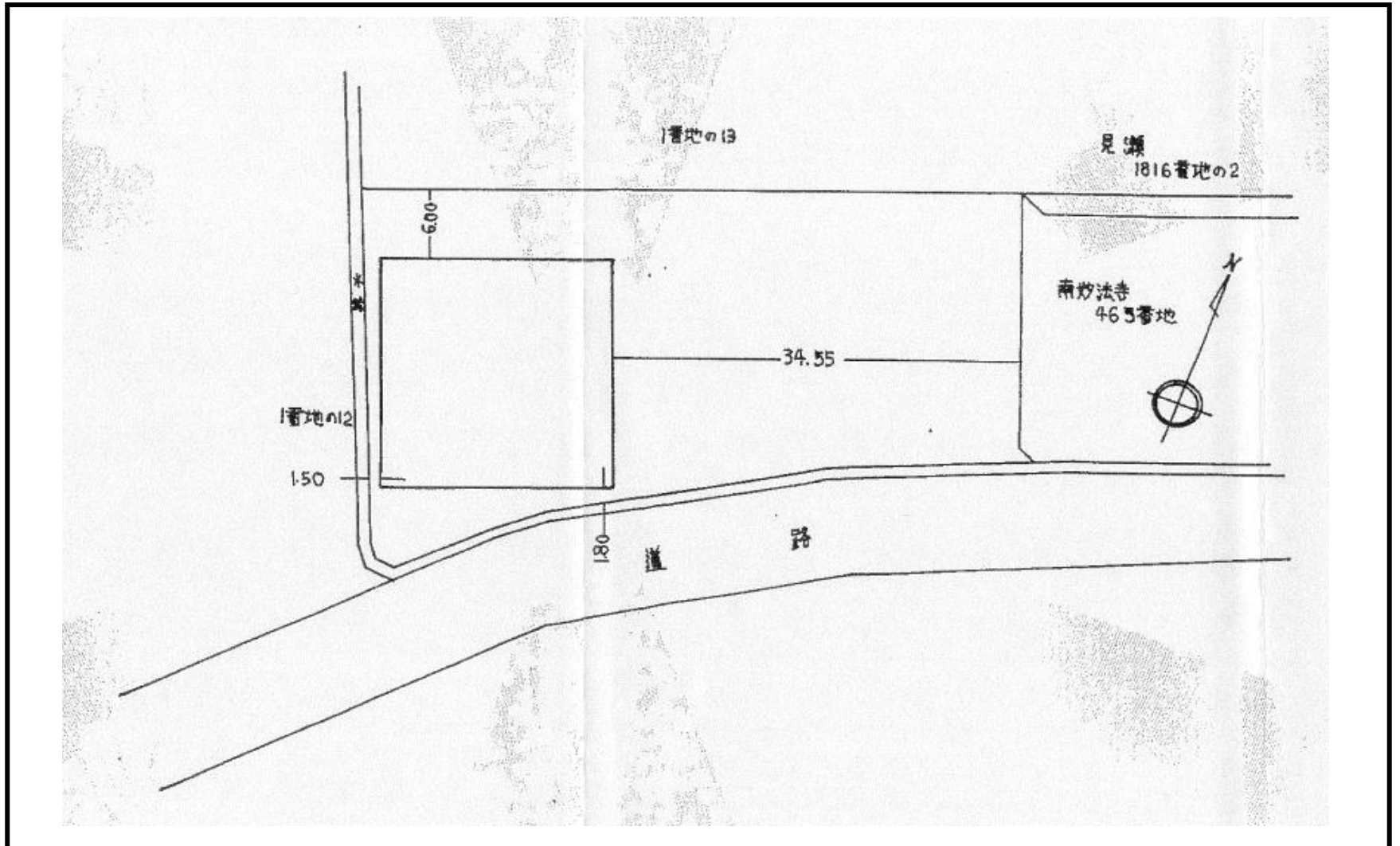
檀原市白檀町四丁目 1 番 2 旧医科大学白檀独身寮・住宅



注：当該図面は参考資料であり、縮尺等は正確ではありません。

(物件番号2) 建物図面 (家屋番号1番2の2)

橿原市白檀町四丁目1番2 旧医科大学白檀独身寮・住宅



注：当該図面は参考資料であり、縮尺等は正確ではありません。

(物件番号2) 写真

檀原市白檀町四丁目1番2 旧医科大学白檀独身寮・住宅

敷地外南東側より撮影



家屋番号1番2



家屋番号1番2の2

