

ごせ 御所

大自然と歴史情緒あふれる御所で
昭和レトロな空間と万人に愛される洋食を楽しむ

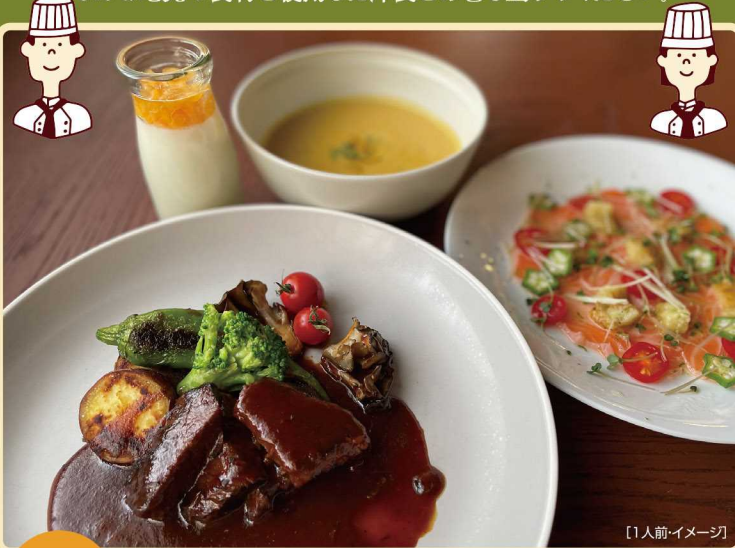


2名様以上でお申し込みください。

こどもメニューあります。

古民家レストランで味わう季節の洋食ランチと御所まち散策

田畑で囲まれ豊かな水を湛える御所で育まれた野菜は御所の恵みです。
そんな地元の食材を使用した洋食をお召し上がりください。



[1人前イメージ]

Menu

- amuse (御所の食材を使用した本日のお楽しみ)
- 前菜 (御所の季節野菜)
- スープ (季節野菜のポタージュカブチーノ仕立て)
- ピーフッシュュー (洋食屋のビーフッシュュー)
- デザート (吉野本葛のプリン)

こどもメニュー ● お子様プレート ● スープ ● デザート

※仕入状況や時季により一部内容が変更となる場合がございます。

御所まち散策モデルコース



立ち寄りスポット

大正5年に創業した宝湯。
2008年に廃業を余儀なくされた
銭湯が約14年ぶりに復活します。
昔ながらの浴槽とフィンランド式
サウナに露天風呂が自慢の御所
唯一の銭湯です。



営業時間 月～金 14:00～22:00
土日祝 11:00～22:00

- 入浴料 (別料金/税込)
おとな: 440円 (サウナ使用の場合は追加料金360円が必要です)
こども (小学生以上): 160円 (小学生以下): 80円
フェイスタオル: 150円 (別料金/税込) バスタオル: レンタル100円 (別料金/税込)

お食事場所 洋食屋ケムリ

■ 設定除外日 / 12/28~1/4
■ アクセス / 御所駅より徒歩約10分 ■ お食事時間 / 12:30~14:00
■ お食事場所 / レストラン (イス・テーブル席) 5日前までのお申し込みとなります。



お楽しみメニュー

● 御所市にある石鹸会社の「皆様石鹸」付!
(おとなお1人様につき1個)

※旅行代金に含まれております。



※写真は全てイメージ(H)です。

日帰り JRセットプランのご案内

設定期間: 2022年12月1日(木)~2023年2月28日(火) ※除外日は上記をご確認ください。

個人旅行 ● 添乗員の同行しない個人旅行です。(10/1現在)
● 最少催行人員2名



● JRセットプランは2名様以上、往復同一発着駅でお申し込みください。● 有効日はご利用日当日限りです。● 新型コロナウイルス感染症の影響等により、運休等の変更が生じる場合があります。最新の運行情報はJRホームページでご確認ください。

旅行代金(おひとり様) 出発日: 2022年12月1日(木)~2023年2月28日(火)

発着駅	姫路・加古川	明石	神戸・三ノ宮	大阪	宝塚	草津	京都	和歌山	旅行代金に含まれるもの: 発着駅から御所駅までの往復JR 屋食(1回) ※こども(小学生)はこどもメニューになります。 ※未就学児の施設利用料:無料
おとな	8,400円	8,000円	7,600円	7,000円	7,400円	7,800円	7,400円	7,400円	
こども(小学生)	3,300円	3,100円	2,900円	2,600円	2,800円	3,000円	2,800円	2,800円	

販売店の方へ
コースコード 4120031-001
B券(手5) 素材グループ 006

●要MS:当日連絡のつくお客様の連絡先・同伴乳幼児の人数

注意 新国内系で屋食素材を予約した後、ART引継操作をして、JR乗車票の予約操作を行ってください。JR行程を予約する際には、◎コース番号が必要となりますので、新国内系の予約台帳の選択可能一覧からJR検索条件の「素材グループ」「乗車駅」「降車駅」を入力して◎コース番号を検索してください。