

第7章 参考資料

1. ロジックモデル出典一覧

■脳血管疾患

番号	指標名	出典	
A101	脳血管疾患受療率（入院）	患者調査	平成29年
	脳血管疾患受療率（外来）		
A201	脳血管疾患（くも膜下出血・脳梗塞含む）の年齢調整死亡率（男）	人口動態特殊報告	平成27年
	脳血管疾患（くも膜下出血・脳梗塞含む）の年齢調整死亡率（女）		
	くも膜下出血の年齢調整死亡率（男）		
	くも膜下出血の年齢調整死亡率（女）		
	脳梗塞の年齢調整死亡率（男）		
	脳梗塞の年齢調整死亡率（女）		
A202	脳血管疾患標準化死亡比（男）	人口動態特殊報告	平成25年～平成29年
	脳血管疾患標準化死亡比（女）		
A301	脳血管疾患退院患者平均在院日数	患者調査	平成29年
A302	在宅等生活の場に復帰した脳血管疾患患者の割合	患者調査	平成29年
A303	健康寿命（男）	奈良県健康推進課調べ	令和2年
	健康寿命（女）		
B101	高血圧性疾患患者の年齢調整外来受療率	患者調査	平成29年
B102	脂質異常症患者の年齢調整外来受療率	患者調査	平成29年
B103	糖尿病患者の年齢調整外来受療率	患者調査	平成29年
B201	救急要請（覚知）から医療機関への収容までに要した平均時間	救急救助の現況	令和3年版（令和2年データ）
B202	脳血管疾患により救急搬送された患者数（医療機関での診断数）	患者調査	平成29年
B203	意識障害疑い（脳卒中含む）に係る平均搬送時間（救急隊による判断数）	e-MATCHデータ	令和3年
B204	意識障害疑い（脳卒中含む）に係る平均照会時間（救急隊による判断数）	e-MATCHデータ	令和3年
B205	脳卒中疑いに対する1回目での救急応需率（初診時の医師の判断数）	奈良県消防救急課調べ	令和2年
B301	くも膜下出血に対する脳動脈瘤クリッピング術の実施件数（算定回数）	ナショナルデータベース	平成29年度
B302	くも膜下出血に対する脳動脈瘤コイル塞栓術の実施件数（算定回数）	ナショナルデータベース	平成29年度
B303	脳梗塞に対するt-PAによる血栓溶解法の実施件数（算定回数）	ナショナルデータベース	平成29年度
B304	脳梗塞に対する脳血管内治療（経皮的脳血栓回収療養等）の実施件数（算定回数）	ナショナルデータベース	平成29年度
B401	入退院支援の実施件数 算定回数（入退支1）	ナショナルデータベース	平成30年度
	入退院支援の実施件数 算定回数（入退支2）		
B402	脳卒中患者に対する嚔下訓練の実施件数（回復期）（SCR）	ナショナルデータベース	平成30年度
B403	入院脳血管疾患等リハビリテーションの実施件数（算定回数）	ナショナルデータベース	平成30年度

番号	指標名	出典	
B501	外来脳血管疾患等リハビリテーションの実施件数 (算定回数)	ナショナルデータベース	平成30年度
B502	歯科医師連携加算(栄養サポートチーム加算) レセプト数(病院)	市町村国民健康保険及び 後期高齢者制度レセプト データ	令和2年
B503	訪問診療の実施件数	ナショナルデータベース	平成29年度
B504	訪問看護利用者数(医療)	ナショナルデータベース	平成29年度
B505	訪問看護利用者数(介護)	介護保険事業状況報告(年報)	平成30年
C101	喫煙率(男)	国民生活基礎調査	令和元年
	喫煙率(女)		
C102	禁煙外来を行っている医療機関数	医療施設静態調査	平成29年
C103	禁煙支援協力薬局数	奈良県・奈良市登録	令和4年4月
C104	ニコチン依存管理料を算定する患者数	ナショナルデータベース	平成29年度
C105	塩分摂取量(一日平均摂取量)(男)	国民健康・栄養調査	平成28年
	塩分摂取量(一日平均摂取量)(女)		
C106	ハイリスク飲酒者の割合(男)	なら健康長寿基礎調査 国民健康栄養調査	令和3年 令和元年
	ハイリスク飲酒者の割合(女)		
C107	一日の歩数(男)	なら健康長寿基本計画 国民健康栄養調査	平成30年3月 令和元年
	一日の歩数(女)		
C201	健診受診率(男)	国民生活基礎調査	令和元年
	健診受診率(女)		
C202	特定健診受診率	レセプト情報・特定健診 等情報データ、厚生労働 省「特定健康診査・特定 保健指導の実施状況」	令和元年
C203	特定保健指導実施率	レセプト情報・特定健診 等情報データ、厚生労働 省「特定健康診査・特定 保健指導の実施状況」	令和元年
C301	救急隊の救急救命士運用率	救急救助の現況	令和3年版 (令和3年4 月1日時点)
C302	傷病者の観察及び搬送先選定シートの意識障害・ 脳卒中に分類されて搬送された件数	e-MATCHデータ	令和3年
C401	脳血管疾患により救急搬送された患者の圏域外への 搬送率	患者調査	平成29年
C501	脳神経内科医師数	医師・歯科医師・薬剤師統 計	平成30年
C502	脳神経外科医師数	医師・歯科医師・薬剤師統 計	平成30年
C503	脳卒中等領域の診療を行う病院数	奈良県地域医療連携課 「地域医療構想における 具体的対応方針」	令和3年度
C504	脳梗塞に対するt-PAによる血栓溶解療法の実施可能な病院数	地方厚生局届出受理	令和2年4月 時点
C505	経皮的選択的脳血栓、塞栓溶解術(脳梗塞に対する 血栓回収術)が実施可能な病院数	奈良県地域医療連携課調 べ	令和4年
C601	回復期リハビリテーション病床数	病床機能報告	平成30年度
C602	地域包括ケア病棟を有する病院数	病床機能報告	令和2年

番号	指標名	出典	
C603	理学療法士	医療施設静態調査	平成29年
	作業療法士		
	言語聴覚士数		
C604	診療放射線技師数	医療施設静態調査	平成29年
C605	臨床工学技士数	医療施設静態調査	平成29年
C606	クリティカルケア認定看護師数	日本看護協会	令和3年12月時点
C607	脳卒中リハビリテーション認定看護師数	日本看護協会	令和3年12月時点
C608	摂食嚥下療法を実施している医療機関数	ナショナルデータベース	令和2年度
C701	脳卒中地域連携パスを運用している医療機関数	奈良県地域医療連携課調べ	令和4年4月時点
C801	訪問診療を実施している診療所数	市町村国民健康保険及び後期高齢者制度レセプトデータ	令和2年
	訪問診療を実施している病院数		
C802	訪問看護ステーションに従事する看護職員数（常勤換算数）	衛生行政報告例	平成30年度
C901	アドバンス・ケア・プランニング（ACP）に取り組む脳神経（内・外）科を標榜している病院数（「適切な意思決定支援に関する指針」を定めている病院）	奈良県地域医療連携課「地域医療構想における具体的な対応方針」	令和3年度

■心血管疾患

番号	指標名	出典	
A101	心疾患（高血圧性のものを除く）受療率（入院）	患者調査	平成29年
	心疾患（高血圧性のものを除く）受療率（外来）		
A201	心疾患（急性心筋梗塞含む）の年齢調整死亡率（男）	人口動態特殊報告	平成27年
	心疾患（急性心筋梗塞含む）の年齢調整死亡率（女）		
	急性心筋梗塞の年齢調整死亡率（男）		
	急性心筋梗塞の年齢調整死亡率（女）		
	大動脈瘤及び解離の年齢調整死亡率（男）		
	大動脈瘤及び解離の年齢調整死亡率（女）		
A202	心疾患（高血圧性のものを除く）標準化死亡率（男）	人口動態特殊報告	平成25年～平成29年
	心疾患（高血圧性のものを除く）標準化死亡率（女）		
A301	虚血性心疾患の退院患者平均在院日数	患者調査	平成29年
A302	在宅等生活の場に復帰した虚血性心疾患患者の割合	患者調査	平成29年
A303	健康寿命（男）	奈良県健康推進課調べ	令和2年
	健康寿命（女）		
A304	心血管疾患患者が退院後30日以内に再入院する率	患者調査	平成29年
B101	高血圧性疾患患者の年齢調整外来受療率	患者調査	平成29年
B102	脂質異常症患者の年齢調整外来受療率	患者調査	平成29年
B103	糖尿病患者の年齢調整外来受療率	患者調査	平成29年
B201	救急要請（覚知）から医療機関への収容までに要した平均時間	救急救助の現況	令和3年版（令和2年データ）
B202	心肺機能停止の1か月後の生存率（一般市民が目撃した心原性心肺機能停止傷病者10か年分）	救急救助の現況	令和3年版
B203	心肺機能停止の1か月後の社会復帰率（一般市民が目撃した心原性心肺機能停止傷病者10か年分）	救急救助の現況	令和3年版

番号	指標名	出典	
B204	胸痛疑いに係る平均搬送時間（救急隊による判断数）	e-MATCHデータ	令和3年
B205	胸痛疑いに係る平均照会時間（救急隊による判断数）	e-MATCHデータ	令和3年
B206	心疾患疑いに対する1回目での救急応需率（初診時の医師の判断数）	奈良県消防救急課調べ	令和2年
B301	来院後90分以内の冠動脈再開通達成率（%）	ナショナルデータベース	平成30年度
B302	急性心筋梗塞に対する経皮的冠動脈インターベンションの実施件数（算定回数）	ナショナルデータベース	平成30年度
B303	虚血性心疾患に対する心臓血管外科手術件数	ナショナルデータベース	平成30年度
B304	心疾患（高血圧性のものを除く）の退院患者平均在院日数	患者調査	平成29年
B305	急性心筋梗塞患者の入院中死亡率	循環器疾患診療実態調査（日本循環器学会）	令和2年
B306	心不全患者の入院中死亡率	循環器疾患診療実態調査（日本循環器学会）	令和2年
B307	急性大動脈解離患者の入院中死亡率	循環器疾患診療実態調査（日本循環器学会）	令和2年
B401	入退院支援の実施件数 算定回数（入退支1）	ナショナルデータベース	平成30年度
	入退院支援の実施件数 算定回数（入退支2）		
B402	虚血性心疾患患者における地域連携計画作成等の実施件数（算定回数）	ナショナルデータベース	平成30年度
B403	入院心血管疾患等リハビリテーションの実施件数（算定回数）	ナショナルデータベース	平成30年度
B501	外来心血管疾患等リハビリテーションの実施件数（算定回数）	ナショナルデータベース	平成30年度
B502	訪問診療の実施件数	ナショナルデータベース	平成30年度
B503	訪問看護利用者数（医療）	ナショナルデータベース	平成29年度
B504	訪問看護利用者数（介護）	介護保険事業状況報告（年報）	平成30年
C101	喫煙率（男）	国民生活基礎調査	令和元年
	喫煙率（女）		
C102	禁煙外来を行っている医療機関数	医療施設静態調査	平成29年
C103	禁煙支援協力薬局数	奈良県・奈良市登録	令和4年4月
C104	ニコチン依存管理料を算定する患者数	ナショナルデータベース	平成29年度
C105	塩分摂取量（一日平均摂取量）（男）	国民健康栄養調査	平成28年
	塩分摂取量（一日平均摂取量）（女）		
C106	ハイリスク飲酒者の割合（男）	なら健康長寿基礎調査	令和3年
	ハイリスク飲酒者の割合（女）	国民健康栄養調査	令和元年
C107	一日の歩数（男）	なら健康長寿基本計画 国民健康栄養調査	平成30年3月 令和元年
	一日の歩数（女）		
C201	健診受診率（男）	国民生活基礎調査	令和元年
	健診受診率（女）		
C202	特定健診受診率	レセプト情報・特定健診等情報データ、厚生労働省「特定健康診査・特定保健指導の実施状況」	令和元年
C203	特定保健指導実施率	レセプト情報・特定健診等情報データ、厚生労働省「特定健康診査・特定保健指導の実施状況」	令和元年

番号	指標名	出典	
C301	心肺機能停止傷病者（心肺停止患者）全搬送人数のうち、一般市民により除細動が実施された件数	救急救助の現況	令和3年版（令和2年データ）
C302	心原性心肺機能停止傷病者に対する一般市民の応急手当実施率	救急救助の現況	令和3年版（令和2年データ）
C401	救急隊の救急救命士運用率	救急救助の現況	令和3年版（令和3年4月1日時点）
C402	傷病者の観察及び搬送先選定シートの急性冠症候群（ACS）に分類されて搬送された件数	e-MATCHデータ	令和3年
C501	虚血性心疾患により救急搬送された圏域外への搬送率	患者調査	平成29年
C601	循環器内科医師数	医師・歯科医師・薬剤師統計	平成30年
C602	心臓血管外科医師数	医師・歯科医師・薬剤師統計	平成30年
C603	特定集中治療室管理料（ICU・CCU等）を届けている病院数	病床機能報告	令和3年
	特定集中治療室管理料（ICU・CCU等）を届けている病院の病床数		
C604	心臓血管外科手術が実施可能な医療機関数	奈良県地域医療連携課「地域医療構想における具体的対応方針」	令和3年度
C605	冠動脈バイパス術が実施可能な医療機関数	医療機能情報	令和2年10月
C606	経皮的冠動脈形成術・経皮的冠動脈ステント留置術が実施可能な医療機関数	医療機能情報	令和2年10月
C607	大動脈瘤手術が可能な医療機関数	医療機能情報	令和2年10月
C608	24時間心血管疾患の急性期医療が実施可能な医療機関数	医療機能情報	令和2年10月
C701	心血管疾患リハビリテーションが実施可能な医療機関数	地方厚生局届出受理	令和3年1月時点
C702	理学療法士	医療施設静態調査	平成29年
	作業療法士		
	言語聴覚士数		
C703	診療放射線技師数	医療施設静態調査	平成29年
C704	臨床工学技士数	医療施設静態調査	平成29年
C705	クリティカルケア認定看護師数	日本看護協会	令和3年12月時点
C706	慢性心不全看護認定看護師数	日本看護協会	令和3年12月時点
C801	循環器内科及び心臓血管外科を標榜する医療機関で地域連携室等を整備している医療機関数	地方厚生局届出受理	令和3年1月時点
C901	訪問診療を実施している診療所数	市町村国民健康保険及び後期高齢者制度レセプトデータ	令和2年
	訪問診療を実施している病院数		
C902	訪問看護ステーションに従事する看護職員数（常勤換算数）	衛生行政報告例	平成30年度
C001	アドバンス・ケア・プランニング（ACP）に取り組む循環器（内）科を標榜している病院数（「適切な意思決定支援に関する指針」を定めている病院）	奈良県地域医療連携課「地域医療構想における具体的対応方針」	令和3年度

2. 奈良県循環器病対策推進会議 委員一覧

所属団体・役職		委員名
奈良県立病院機構	理事長	上田 裕一
奈良県西和医療センター	総長	斎藤 能彦
奈良県立医科大学	教授	中瀬 裕之
奈良県立医科大学	教授	今村 知明
奈良県病院協会	監事	土肥 直文
奈良県医師会	理事	増永 博幸
奈良県薬剤師会		新居 徹
奈良県看護協会	常任理事	石川 しのぶ
奈良県消防長会	会長	寺崎 至亮
全国心臓病の子どもを守る会	支部長	春本 加代子

奈良県脳卒中・心臓病その他の循環器病対策推進計画

令和4年12月

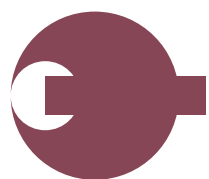
発行者：奈良県

連絡先：奈良県医療福祉部医療政策局地域医療連携課

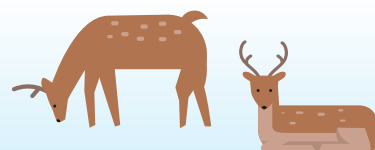
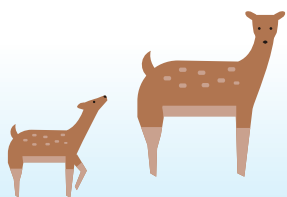
〒630-8501 奈良市登大路町30番地

TEL：0742-27-8676

FAX：0742-22-2725



奈良県



奈良県脳卒中・心臓病その他の循環器病対策推進計画
発行：奈良県福祉医療部医療政策局地域医療連携課