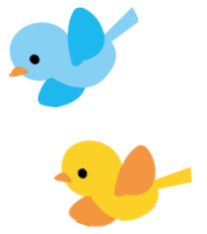


定期出張相談のお知らせ



2024年



奈良県スマイルセンター

日	月	火	水	木	金	土
	1	2 ハローワーク桜井	3 ハローワーク奈良 ハローワーク大和高田	4 奈良市役所	5 ハローワーク大和郡山	6 かしはらナビプラザ
7	8	9	10 ハローワーク奈良 ハローワーク大和高田	11 養育費等相談 (スマイルセンター内)	12 葛城市役所	13
14	15	16 ハローワーク桜井 かしはらナビプラザ	17 ハローワーク奈良 生駒市役所	18 奈良市役所	19 ハローワーク大和郡山	20 弁護士相談 (スマイルセンター内)
21	22 養育費等相談 (スマイルセンター内)	23	24 ハローワーク奈良 ハローワーク大和高田	25	26 ハローワーク大和郡山 弁護士相談 (スマイルセンター内)	27
28	29	30	31 ハローワーク奈良			

8月の奈良市役所での相談時間は、
1日(木)、15日(木)⇒9時～12時、
5日(月)、19日(月)、30日(金)⇒12時～17時です。



☆：8月はひとり親応援月間として、
ひとり親コンシェルジュがいろいろな相談を
受け付けますので、是非ご利用ください！

日	月	火	水	木	金	土
				1 奈良市役所	2 ハローワーク大和郡山	3 かしはらナビプラザ
4	5 ☆奈良市役所 ☆五條市役所	6 ハローワーク桜井	7 ハローワーク奈良 ハローワーク大和高田 ☆天理市役所 ☆生駒市役所 ☆田原本町役場	8 養育費等相談 (スマイルセンター内)	9 葛城市役所 ☆香芝市役所	10
11	12	13 ☆桜井市役所	14 ハローワーク奈良 ハローワーク大和高田	15 奈良市役所 ☆安堵町役場	16 ハローワーク大和郡山 ☆葛城市役所	17 弁護士相談 (スマイルセンター内)
18	19 ☆奈良市役所	20 ハローワーク桜井 かしはらナビプラザ	21 ハローワーク奈良 生駒市役所	22 ☆橿原市役所 ☆大和高田市役所	23 ハローワーク大和郡山 弁護士相談 (スマイルセンター内)	24
25	26 養育費等相談 (スマイルセンター内)	27 ☆香芝市役所	28 ハローワーク奈良 ハローワーク大和高田	29	30 ☆奈良市役所 ☆五條市役所	31

養育費等相談・平日開催の弁護士相談は、
令和6年9月～令和7年3月の期間中、
奈良市生涯学習センターにて開催します。



日	月	火	水	木	金	土
1	2	3 ハローワーク桜井	4 ハローワーク奈良 ハローワーク大和高田	5 奈良市役所	6 ハローワーク大和郡山	7 かしはらナビプラザ
8	9	10	11 ハローワーク奈良 ハローワーク大和高田	12 養育費等相談 (生涯学習センター)	13 葛城市役所	14
15	16	17 ハローワーク桜井 かしはらナビプラザ	18 ハローワーク奈良 生駒市役所 養育費等相談 (奈良市役所)	19 奈良市役所	20 ハローワーク大和郡山	21 弁護士相談 (スマイルセンター内)
22	23	24 養育費等相談 (生涯学習センター)	25 ハローワーク奈良 ハローワーク大和高田	26	27 ハローワーク大和郡山	28
29	30					

出張相談

奈良県スマイルセンター ひとり親コンシェルジュは
下記の市役所やハローワークなどに定期的に出向き、
ひとり親・ひとり親になる方の就業・自立への相談を実施しています。



奈良市役所 中央棟1F 子ども育成課

(奈良市二条大路南1-1-1)
近鉄新大宮駅 徒歩8分
毎月第1・3木曜日(9時~12時)

かしはらナビプラザ 4階市民相談広場受付

《橿原市観光交流センター》
(橿原市内膳町1-6-8)
近鉄大和八木駅 南口すぐ
毎月第1土曜日(10時~16時)
毎月第3火曜日(10時~16時)

葛城市役所(當麻庁舎) 1F 相談ブース

(葛城市長尾85)
近鉄磐城駅 徒歩5分
毎月第2金曜日(10時~16時)

生駒市役所 2F 児童総務課

(生駒市東新町8-38)
近鉄生駒駅 徒歩5分
毎月第3水曜日(10時~16時)

○ハローワーク奈良 総合受付

(奈良市法蓮町387)
近鉄新大宮駅 徒歩8分
毎週水曜日(10時~15時)

○ハローワーク大和高田 総合受付

(大和高田市池田574-6)
JR高田駅 徒歩12分
近鉄大和高田駅 徒歩15分
毎月第1・2・4水曜日(10時~16時)

○ハローワーク桜井 総合受付

(桜井市外山285-4-5)
JR・近鉄 桜井駅 徒歩10分
毎月第1・3火曜日(10時~16時)

○ハローワーク大和郡山 総合受付

(大和郡山市観音寺町168-1)
JR郡山駅 徒歩10分
近鉄郡山駅 徒歩20分
毎月第1・3・4金曜日(11時~15時)

◎ 1人60分程度 ◎ 要予約 (完全予約制) ◎ 祝日の振替はありません

お越しの際は公共交通機関をご利用ください。

予約申込み・お問い合わせ

奈良県 スマイルセンター
(母子家庭等就業・自立支援センター)

TEL 0742(24)7624

奈良市西木辻町93-6 エルトピア奈良2F
8:30~17:00 (月~土) ※日・祝日・年末年始を除く



奈良県スマイルセンターは就業相談から就業支援講習会の実施、求人情報の提供などをワンストップサービスで行うために、奈良県・奈良市が実施主体として開設した「母子家庭等就業・自立支援センター」です。

JR奈良駅東口から徒歩10分 または 近鉄奈良駅⑨バスのりば 市内循環内回り「瓦町」下車すぐ

