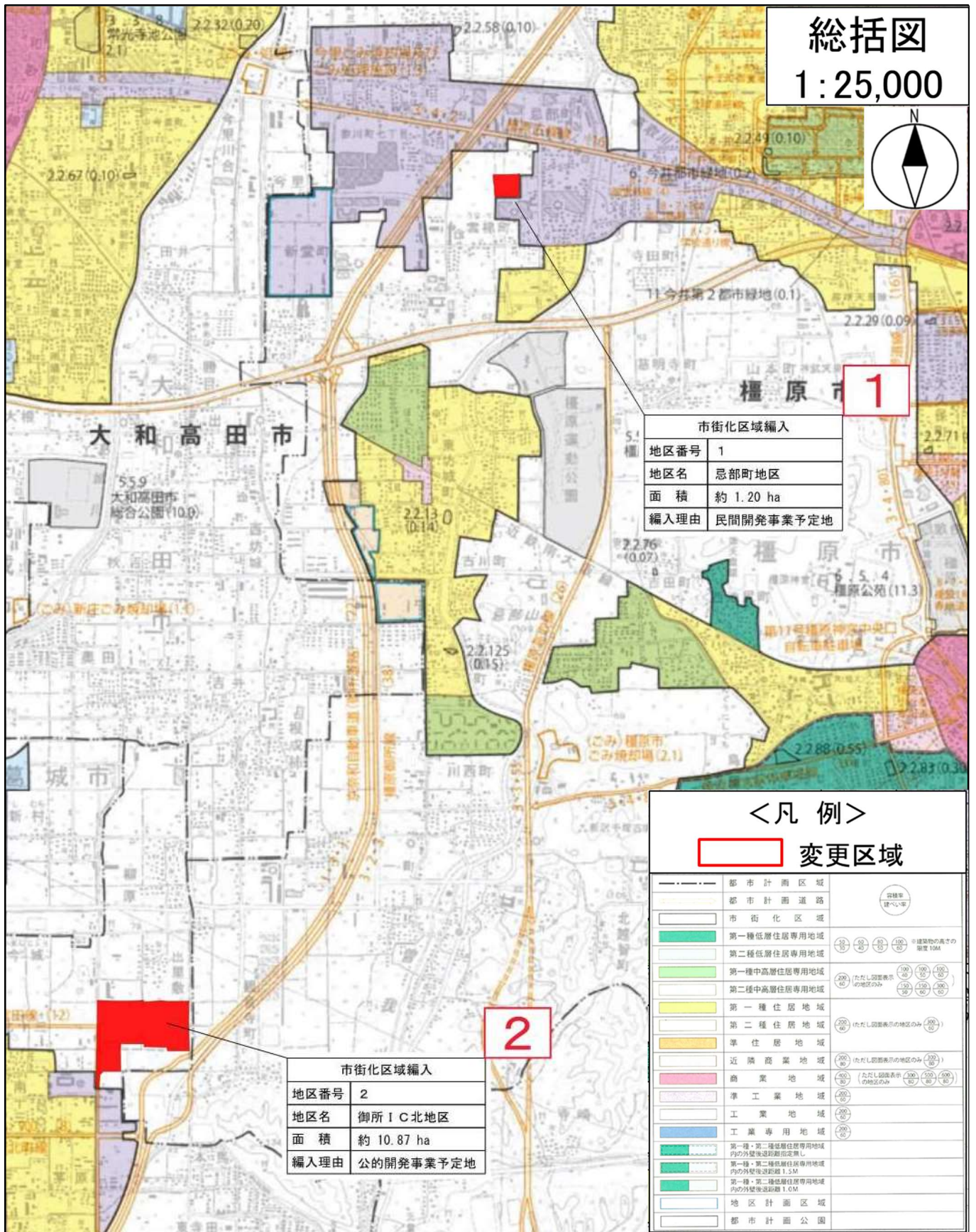


位置図



総括図
1:25,000



市街化区域編入

地区番号	1
地区名	惣部町地区
面積	約 1.20 ha
編入理由	民間開発事業予定地

<凡例>

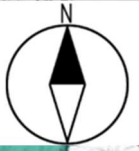
 変更区域

	都市計画区域	
	都市計画道路	
	市街化区域	
	第一種低層住居専用地域	
	第二種低層住居専用地域	
	第一種中高層住居専用地域	
	第二種中高層住居専用地域	
	第一種住居地域	
	第二種住居地域	
	準住居地域	
	近隣商業地域	
	商業地域	
	準工業地域	
	工業地域	
	工業専用地域	
	第一種・第二種低層住居専用地域	
	第一種・第二種中高層住居専用地域	
	第一種・第二種住居地域	
	地区計画区域	
	都市計画公園	

市街化区域編入

地区番号	2
地区名	御所IC北地区
面積	約 10.87 ha
編入理由	公的開発事業予定地

総括図 1:25,000



3

市街化調整区域編入	
地区番号	3
地区名	上庄地区
面積	約 1.80 ha
編入理由	良好な山林の保全

4

市街化区域編入	
地区番号	4
地区名	光ヶ丘地区
面積	約 0.76 ha
編入理由	区域界修正

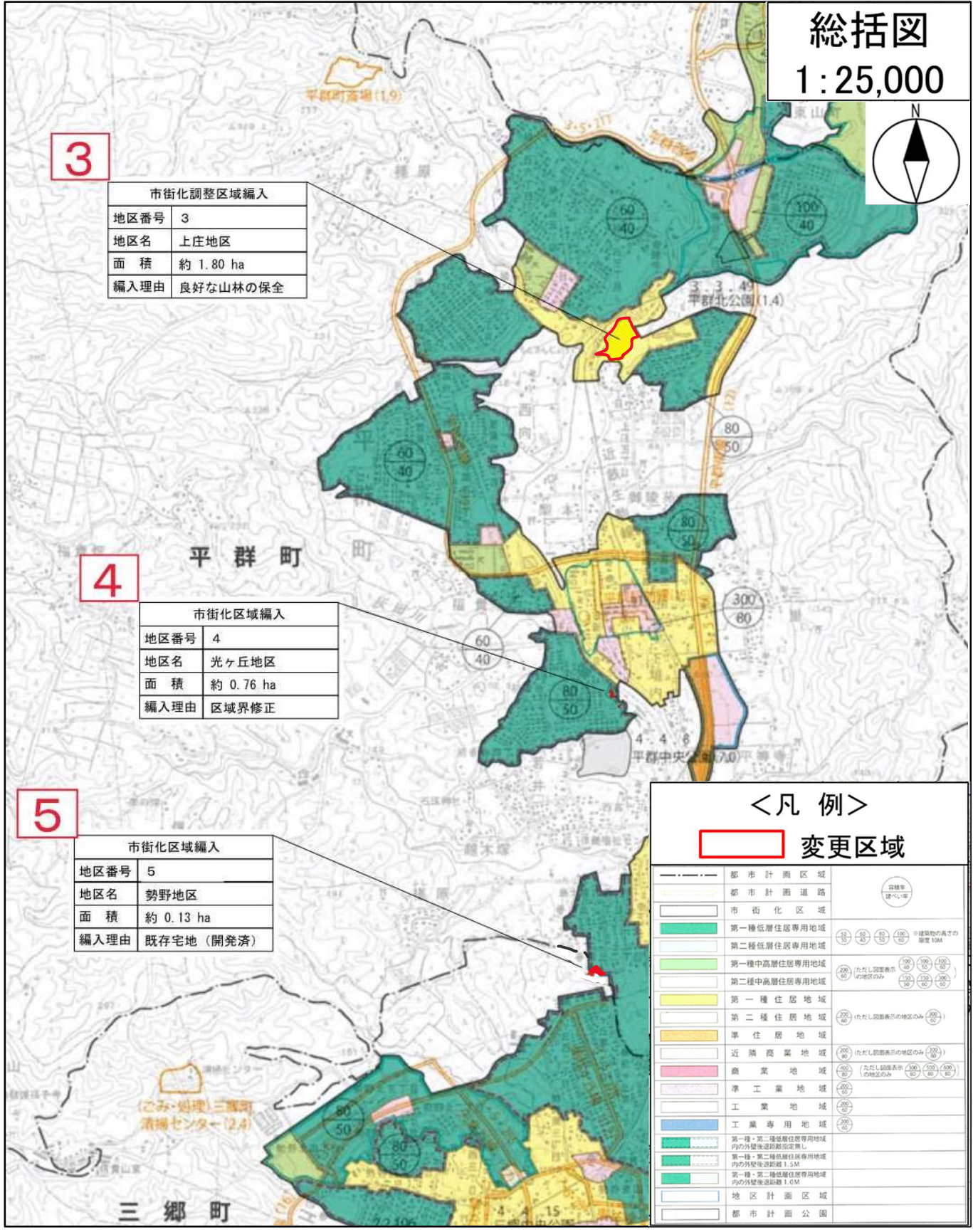
5

市街化区域編入	
地区番号	5
地区名	勢野地区
面積	約 0.13 ha
編入理由	既存宅地（開発済）

<凡例>

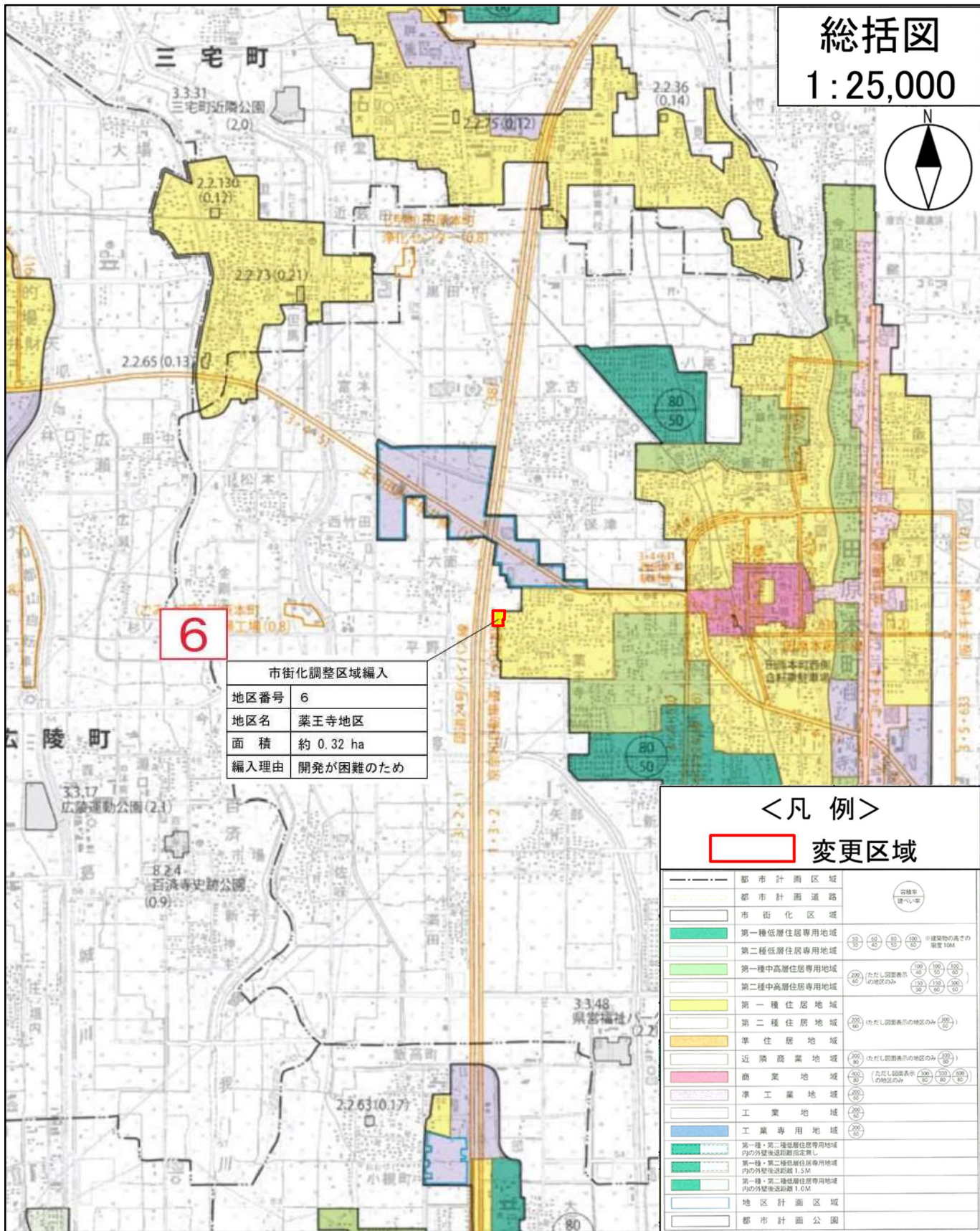
変更区域

	都市計画区域区	
	都市計画道路	
	市街化区域	
	第一種低層住居専用地域	50
	第二種低層住居専用地域	50
	第一種中高層住居専用地域	50
	第二種中高層住居専用地域	50
	第一種住居地域	50
	第二種住居地域	50
	準住居地域	50
	近隣商業地域	50
	商業地域	50
	準工業地域	50
	工業地域	50
	工業専用地域	50
	第一種・第二種低層住居専用地域 内の外壁後退距離指定無し	
	第一種・第二種低層住居専用地域 内の外壁後退距離 1.5M	
	第一種・第二種低層住居専用地域 内の外壁後退距離 1.0M	
	地区計画区域	
	都市計画公園	



総括図

1:25,000



6

市街化調整区域編入	
地区番号	6
地区名	薬王寺地区
面積	約 0.32 ha
編入理由	開発が困難のため

<凡例>

 変更区域

	都市計画区域		5種市 (建ぺい率)
	都市計画道路		
	市街化区域		
	第一種低層住居専用地域		30
	第二種低層住居専用地域		30
	第一種中高層住居専用地域		50
	第二種中高層住居専用地域		50
	第一種住居地域		50
	第二種住居地域		50
	準住居地域		50
	近隣商業地域		50
	商業地域		50
	準工業地域		50
	工業地域		50
	工業専用地域		50
	第一種・第二種低層住居専用地域 内の外壁後退距離指定無し		
	第一種・第二種中高層住居専用地域 内の外壁後退距離1.5M		
	第一種・第二種低層住居専用地域 内の外壁後退距離1.0M		
	地区計画区域		
	都市計画公園		