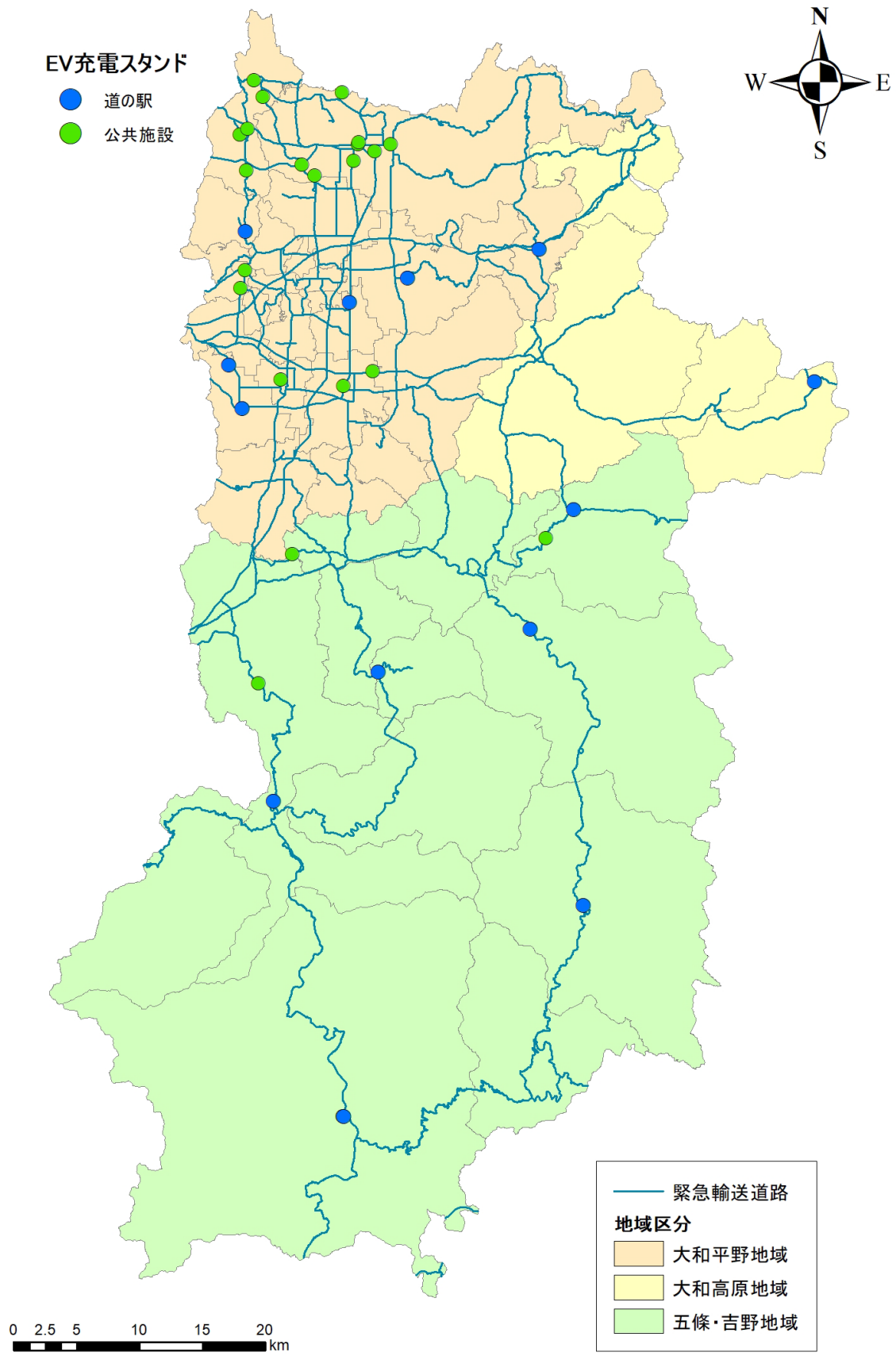


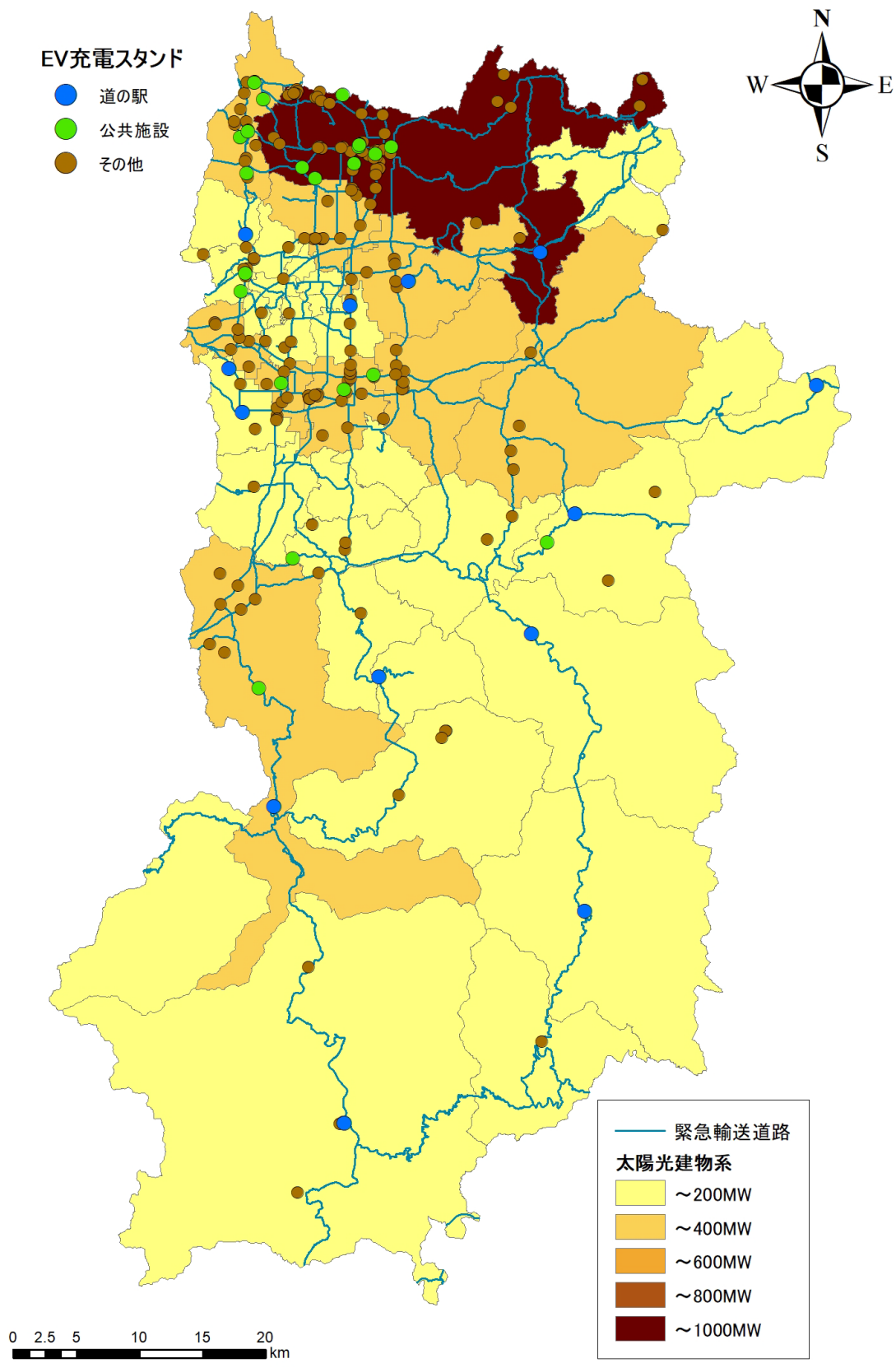
出典:「電気自動車(EV)充電スタンド情報サイト GoGoEV」(<https://ev.gogo.gs/>)、「国土数値情報(緊急輸送道路データ)」(国土交通省) ([https://nlftp.mlit.go.jp/ksj/gml/datalist/KsjTmplt-N10-v2\\_0.html](https://nlftp.mlit.go.jp/ksj/gml/datalist/KsjTmplt-N10-v2_0.html))を基に作成(データは2022年8月末時点)

図 3-26 県内のEV充電スタンドの整備状況(全体)



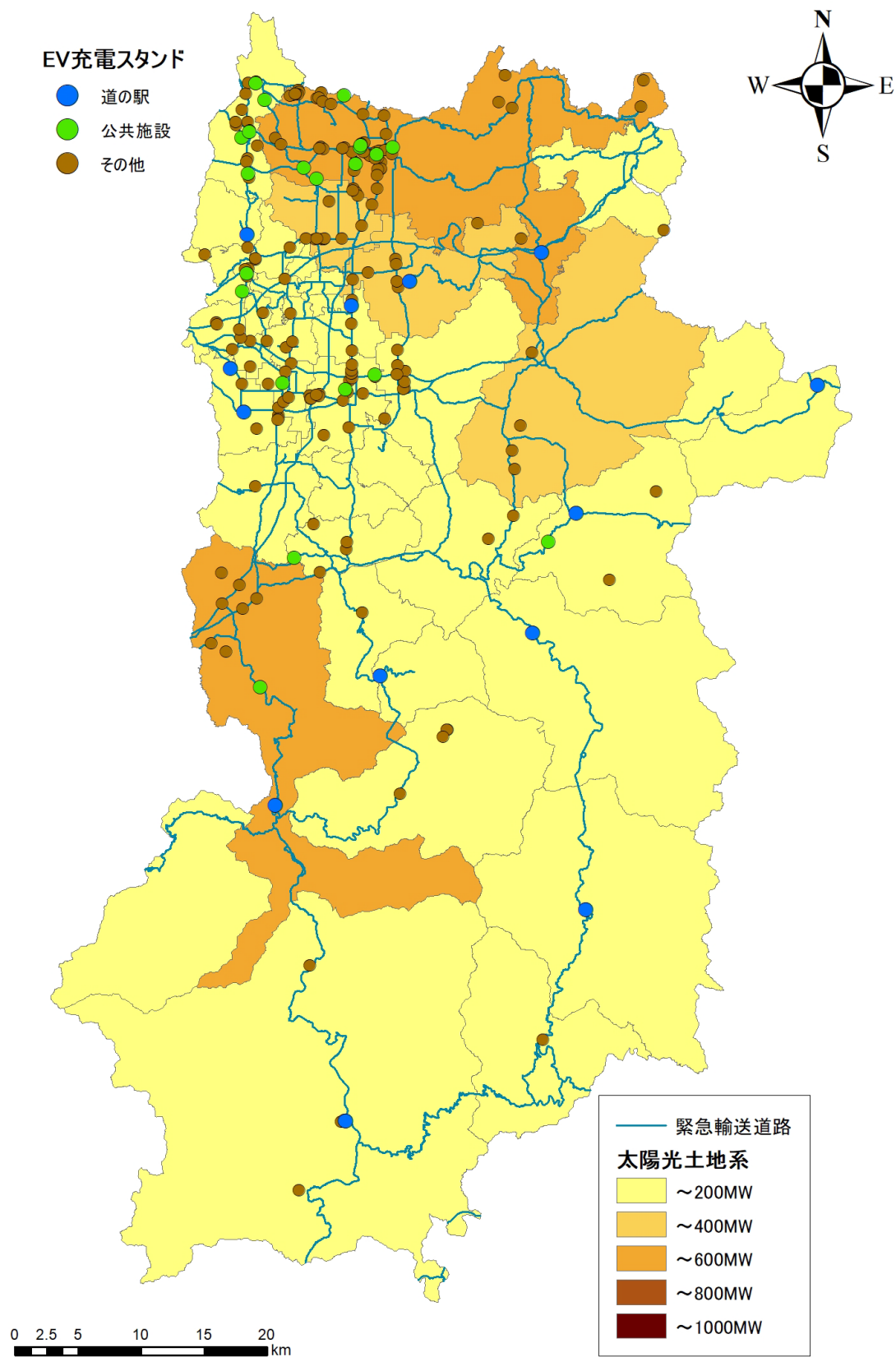
出典：「電気自動車(EV)充電スタンド情報サイト GoGoEV」(<https://ev.gogo.gs/>)、「国土数値情報(緊急輸送道路データ)」(国土交通省) ([https://nlftp.mlit.go.jp/ksj/gml/datalist/KsjTmplt-N10-v2\\_0.html](https://nlftp.mlit.go.jp/ksj/gml/datalist/KsjTmplt-N10-v2_0.html))を基に作成(データは2022年8月末時点)

図 3-27 県内の EV 充電スタンドの整備状況(道の駅と公共施設)



出典:「電気自動車(EV)充電スタンド情報サイト GoGoEV」(<https://ev.gogo.gs/>)、「国土数値情報(緊急輸送道路データ)」(国土交通省) (<https://nlftp.mlit.go.jp/ksj/gml/datalist/KsjTmplt-N10-v2.0.html>)、「再生可能エネルギー情報提供システム[REPOS(リーポス)]」(環境省) (<https://www.renewable-energy-potential.env.go.jp/RenewableEnergy/>)を基に作成(データは2022年8月末時点)

図 3-28 県内の EV 充電スタンドの整備状況と太陽光発電ポテンシャル(建物系)の重ね合わせ



出典:「電気自動車(EV)充電スタンド情報サイト GoGoEV」(<https://ev.gogo.gs/>)、「国土数値情報(緊急輸送道路データ)」(国土交通省) (<https://nlftp.mlit.go.jp/ksj/gml/datalist/KsjTmplt-N10-v2.0.html>)、「再生可能エネルギー情報提供システム[REPOS(リーポス)]」(環境省) (<https://www.renewable-energy-potential.env.go.jp/RenewableEnergy/>)を基に作成(データは2022年8月末時点)

図 3-29 県内の EV 充電スタンドの整備状況と太陽光発電ポテンシャル(土地系)の重ね合わせ

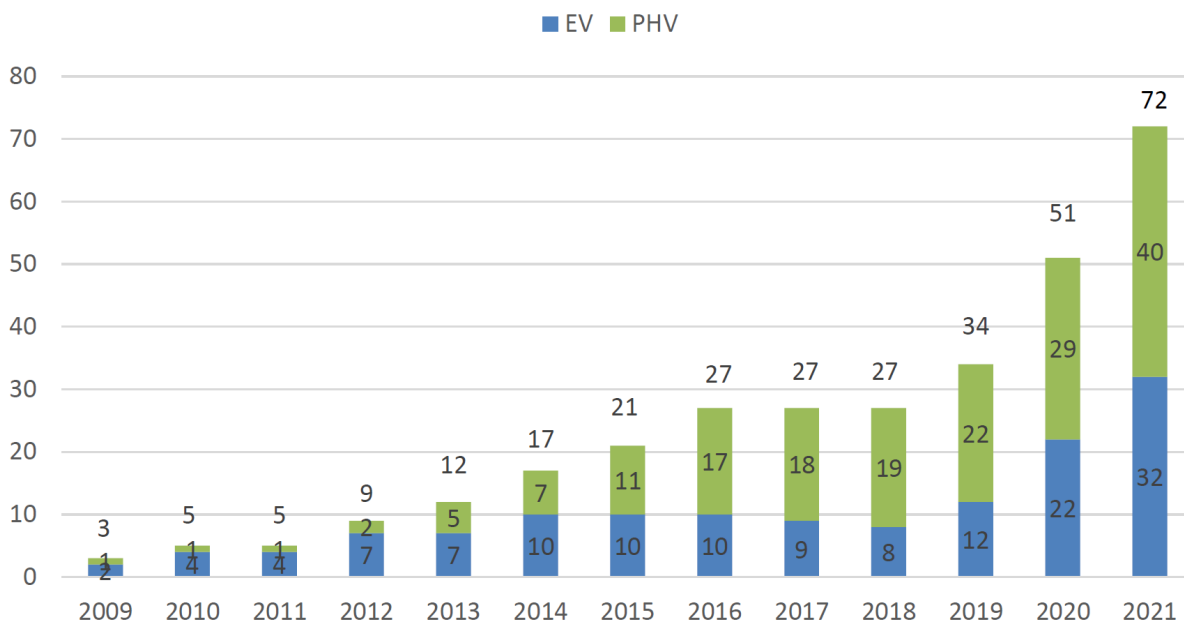
### (7) EV・PHEVの車種数

EV・PHEV の車種数は増加傾向にあり、2018 年の 27 車種から 2021 年の 72 車種(うち、PHEV が 40 車種、EV が 32 車種)に大きく増加している。

一般社団法人次世代自動車振興センターのホームページによると、32 車種ある EV の種類は、多岐にわたり、乗用車からバンまで、幅広い用途に対応しており、1 回の充電で約 600km を走る車種も出てきている。

小型・軽自動車の電気自動車の例を図 3-31～図 3-33 に示す。

国内のEV・PHVの車種数



(出典) クリーンエネルギー自動車導入促進補助金の対象車種数を基に作成。

出典：経済産業省「クリーンエネルギー自動車導入促進補助金について」(製造産業局 自動車課, 令和 4 年 6 月)  
([https://www.meti.go.jp/information\\_2/publicoffer/review2022/kokai/overview4.pdf](https://www.meti.go.jp/information_2/publicoffer/review2022/kokai/overview4.pdf))


図 3-30 国内の EV・PHEV の車種数

## 電気自動車（小型・軽自動車） 車両主要諸元表

### 三菱自動車 ミニキャブ・ミーブ

定価	2,230,000円
CEV補助金	410千円(給電機能:有)



▶ 全ての補助対象車両の一覧をご覧になりたい方はこちら 

メーカー名	三菱自動車	
車両名	ミニキャブ・ミーブ	
型式	ZAB-U68V	
一充電走行距離（JC08モード）	150km	
充電時間	普通充電（200V）	約7時間
	急速充電（80%充電）	約35分
対象年度	令和4年度	

\*掲載の写真及び補助金情報等は、各車両の代表的なグレードのものです。

\*車両のグレード、外部給電機能の有無等により補助額は変わりますのでご注意ください。

\*グレードごとの補助額は「補助対象車両一覧PDF」をご覧ください。 \*定価はメーカー希望小売価格（税抜）です。

出典：一般社団法人次世代自動車振興センターホームページ「CEV 補助対象最新車両」  
 (<https://www.cev-pc.or.jp/newest/ev.html>)


図 3-31 電気自動車(小型・軽自動車)

## 電気自動車（小型・軽自動車） 車両主要諸元表

### 日産自動車 サクラ

定価	2,673,000円
CEV補助金	550千円(給電機能:有)



▶ 全ての補助対象車両の一覧をご覧になりたい方はコチラ 

メーカー名	日産自動車	
車両名	サクラ	
型式	ZAA-B6AW	
一充電走行距離	180km (WLTC) ※	
充電時間	普通充電 (200V)	8時間
	急速充電 (80%充電)	40分
対象年度	令和4年度	

\*掲載写真及び補助金情報等は、各車両の代表的なグレードのものです。 ※WLTC:国際調和排出ガス・燃費試験サイクル

\*車両のグレード、外部給電機能の有無等により補助額は変わりますのでご注意ください。

\*グレードごとの補助額は「補助対象車両一覧PDF」をご覧ください。 \*定価はメーカー希望小売価格（税抜）です。


出典：一般社団法人次世代自動車振興センターホームページ「CEV 補助対象最新車両」  
(<https://www.cev-pc.or.jp/newest/ev.html>)

図 3-32 電気自動車(小型・軽自動車)

## 三菱自動車 eKクロス EV

定価	2,666,000円
CEV補助金	550千円(給電機能:有)



▶ 全ての補助対象車両の一覧をご覧になりたい方はコチラ 

メーカー名	三菱自動車	
車両名	eKクロス EV	
型式	ZAA-B5AW	
一充電走行距離	180km (WLTC) ※	
充電時間	普通充電 (200V)	8時間
	急速充電 (80%充電)	40分
対象年度	令和4年度	

\*掲載写真及び補助金情報等は、各車両の代表的なグレードのものです。 ※WLTC:国際調和排出ガス・燃費試験サイクル

\*車両のグレード、外部給電機能の有無等により補助額は変わりますのでご注意ください。

\*グレードごとの補助額は「補助対象車両一覧PDF」をご覧ください。 \*定価はメーカー希望小売価格(税抜)です。

出典:一般社団法人次世代自動車振興センターホームページ「CEV 補助対象最新車両」  
(<https://www.cev-pc.or.jp/newest/ev.html>)

図 3-33 電気自動車(小型・軽自動車))

### (8) 公用車へのEV導入に関する方向性

公用車の電動車への移行は、エネルギー価格の上昇や温室効果ガス削減の観点から、早急に取り組むべき課題ではあるが、前項(6)に示したとおり、EV 車両の導入に関しては、充電インフラの整備や公用車として利用できる車種のラインナップが少ないなどの課題もあるため、一様に導入していくことは難しいと考えられる。

このため、太陽光発電等の再エネ導入の検討のタイミングに合わせて、EV の導入や施設への充電インフラの整備を検討することが望ましいと考える。