



建築資材 構造材

株式会社櫻井

株式会社櫻井では、地元吉野の美しい杉・桧を使った化粧貼集成柱から始まり、十分な強度を持った高品質な集成材(梁・桁・柱)、加えて吉野地域の豊富な資源を活用し林業再生に少しでも尽力したいという願いから減圧乾燥材(JAS取得)の製造にも取り組んでいます。

あらゆるユーザーニーズに応えられるよう、様々な製品の在庫を切らすことなく迅速なデリバリーに対応しています。

また、エコへの取り組みとして、作業中に出た木くずや端材を乾燥用ボイラー燃料としてリユースすることで無駄をなくす取り組みを推進しています。



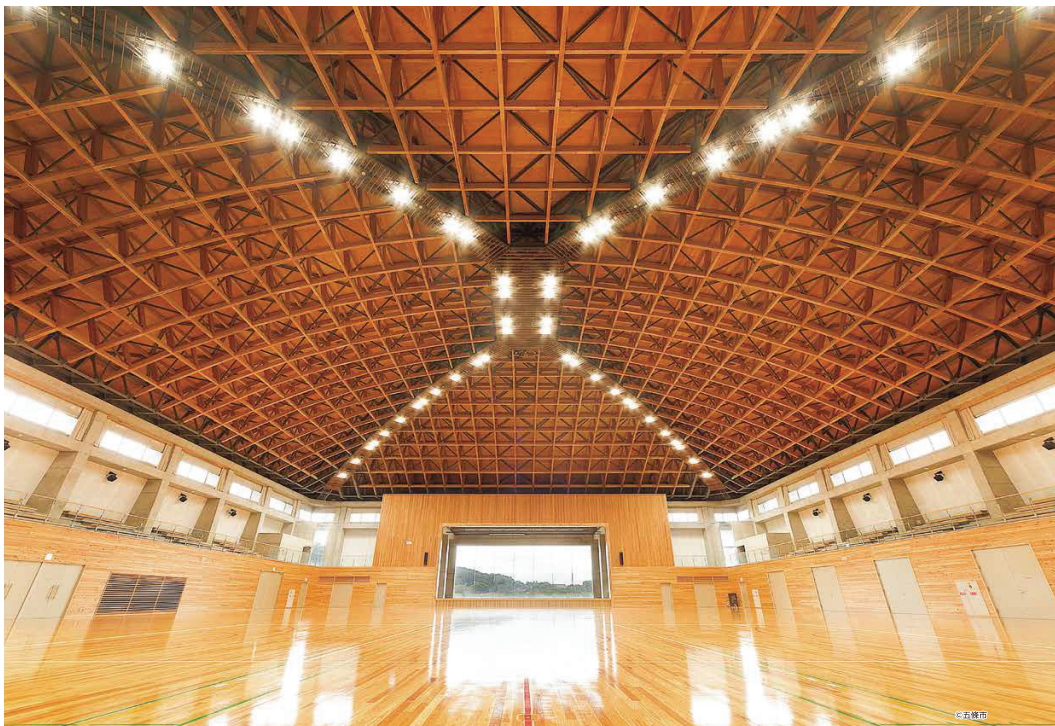
■減圧乾燥杉施工例



◎住まいる町整建

製材JAS(杉)取得 減圧乾燥無垢材『よし坊』

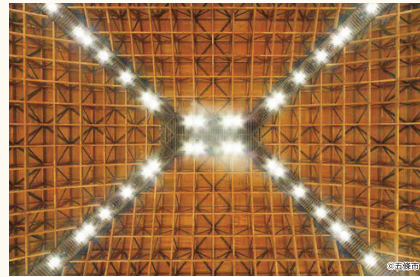
『よし坊』は高温蒸気式減圧乾燥機を用いて乾燥させており、これまでの人工乾燥材とは違います。この減圧乾燥機は乾燥機内を減圧状態にすることで、短時間で材に負担をかけることなく乾燥させることができ、これにより吉野材のもつ色や艶を最大限に引き出すこともできるようになりました。さらにこの『よし坊』は製材JASとしての認証を取得しており、公共物件などにも安心してスムーズに使用していただけます。



©有斐市

構造材の強度として、梁・柱はE70以上平均95を確保しています。また減圧乾燥により、見た目も美しく、あらかわし材としても使用できます。丸柱などもこれまでに公共物件(保育園・学校・寺社など)で使用実績があり、好評をいただいています。

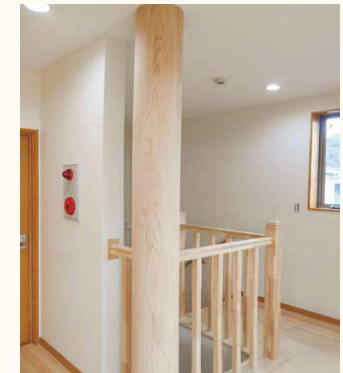
奈良の木の良さを生かしながら、生産コストを考慮し外材の柱と組み合わせることも可能です。その他、はめ板・床板なども扱っており、トータルでより良い材料を提供します。



©有斐市



■松集成丸柱



■松無垢丸柱

丸柱も製造しており、樹種も多数取り扱っています。角柱とはまた違った味わいがあり、その温かみと優しさで、部屋のアクセントになっています。寸法は直径90mm~400mm、長さは7mまでと長尺の製品も製造可能です。



株式会社 櫻井

(本 社) 〒639-3114 奈良県吉野郡吉野町丹治15-1
TEL: 0746-32-0563 FAX: 0746-32-8502
Mail: marushou11@gol.com

(五條工場) 〒637-0014 奈良県五條市住川町1288(テクノパーク内)
TEL: 0747-26-3030 FAX: 0747-26-3031

