

# 奈良県 木材関連事業者 紹介パンフレット

非住宅分野



もっと「奈良の木」について知りたい方はこちら



ポータルサイト「奈良の木のこと」

<https://naranoki.pref.nara.jp>



「奈良の木のこと」とは

吉野杉や吉野桧をはじめとする奈良県産の木材(=奈良の木)の魅力をはじめ、ユニークな活用事例、イベント情報やプロダクト情報など、奈良の木に関する情報を集約したポータルサイトです。

## ■各コンテンツ紹介

### マガジン

奈良の木に関するヒト・モノ・コトに注目したオリジナルコンテンツ。毎月情報更新中！

### 奈良の木プロダクト

インテリア・雑貨から贈り物まで、「奈良の木」から生まれた様々なプロダクトを紹介。

### 奈良の木とは

奈良の木の特長や歴史的背景、受け継がれる育成方法などを紹介。

### 木という素材、その魅力

木が人々に愛され続けてきた理由とは。

### 奈良の木の健康効果

奈良の木と暮らすと健康にどんな効果があるのかを独自の試験で検証。

### 奈良の木と森の教室

木を使うことが暮らしや自然環境を守り、“持続可能”な社会につながる理由とは。

### 奈良の木づくり運動

豊かな森林を未来へつなぐための取組「奈良の木づくり運動」について紹介。

### ギャラリー

奈良の木を用いた建築や家具・雑貨を紹介。

### PRライブラリ

奈良の木に関するさまざまなPR動画やパンフレットを紹介。



# INDEX

奈良県木材関連事業者  
紹介パンフレット 非住宅分野

奈良県の自然環境と気候風土	02
奈良県の林業は持続可能な林業	02
奈良県産材の特徴	03
奈良県の主な林業・木材産業地域	04

## 建築資材

構造材	株式会社櫻井	06
構造材	トリスミ集成材株式会社	10
構造材／内装材	株式会社泉谷木材商店	14
構造材／内装材	株式会社坂本商店	18
構造材／内装材	吉田製材株式会社	22
構造材／内装材	吉野ウイング(吉野製材工業協同組合)	26
構造材／内装材／家具／インテリア	スカイウッド株式会社	30
構造材／内装材／銘木・自然木	吉野銘木製造販売株式会社	34
構造材／内装材／銘木・自然木／インテリア	森庄銘木産業株式会社	38
内装材	株式会社ホーテック	42
内装材	株式会社吉野かわかみプロダクツ	46
内装材／銘木・自然木	株式会社柘忠銘木店	50
銘木・自然木	株式会社徳田銘木	54

## 家具・什器・インテリア

家具	株式会社維鶴木工	58
家具	KIRIDAS	62
家具	木工 森	66
家具／什器	PROP	70
家具／什器	吉野杉デザイン研究所(吉野中央木材株式会社)	74
家具／インテリア	studio Jig	78
家具／インテリア	nisi-bi	82
家具／インテリア	MURAO FURNITURE	86
什器	株式会社一ノ坪製作所	90
什器	KIZAIKU C+	94
インテリア	吉谷木工所	98

奈良県産材に関する相談窓口	102
---------------	-----

本パンフレットは、奈良県産材の需要拡大と利用促進を図るため、非住宅分野(公共施設、商業施設、宿泊施設、福祉施設、オフィス、店舗等)向けの製材品や木製品を手がける奈良県内の事業者を募集し、応募のあった各社の強みや特徴を紹介しています。

\*本パンフレット掲載情報は、発行時点のものです。ご覧になった時点で情報が変更になっている場合がありますので、詳細については各ページに記載のある連絡先へお問い合わせください。

\*本パンフレットに掲載している製品について、奈良県が推奨するものではありません。

# 奈良県の自然環境と気候風土

～良質な木が育つ条件がそろっています～

奈良県人口の9割が北部に集中

吉野川に沿って走る中央構造線によって  
北部低地と南部吉野山地に大別

県土の**77%**を  
森林が占める森林県



奈良県の森林面積に占める  
人工林の割合：60%

低山部は吉野林業地帯に属し、  
杉や檜の人工美林に  
覆われている

奈良県は海に面せず  
四方を陸で囲まれる内陸県

地質はリン酸カリウムやケイ酸塩類に富み、  
土壌は、保水性と透水性が極めて良好

年間降水量 2,000mm以上  
(日本全体 1,718mm)  
年平均気温 14℃程度  
冬期の積雪 30cm以下  
比較的台風被害が少ない

材木の生育に  
最適な気候条件  
となっている

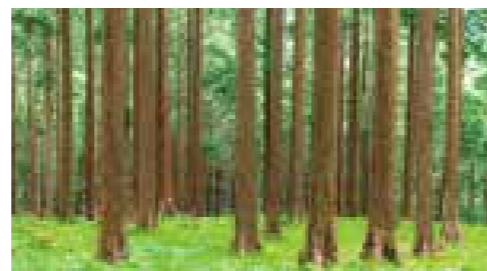


# 奈良県の林業は持続可能な林業

～約500年間、人の手により森林が守り育てられてきました～

奈良県の林業の歴史は古く、約500年前に川上村で日本最古の植林が行われたという記録が残っています。

特に吉野林業では、植林してから木材として出荷されるまで、約80年～100年かかります。自分が植えた木が出荷されることを見届けることはなく、次の世代へと託すのです。奈良の森林は、林業という“人の営み”を通じて、良質な木材を生み出し、現代まで続いてきました。

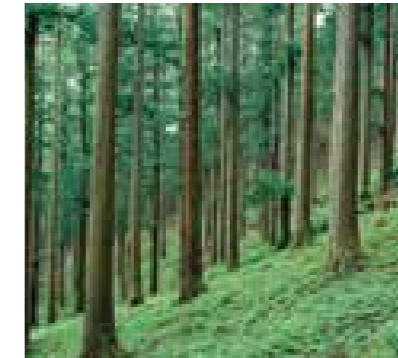


# 奈良県産材の特徴

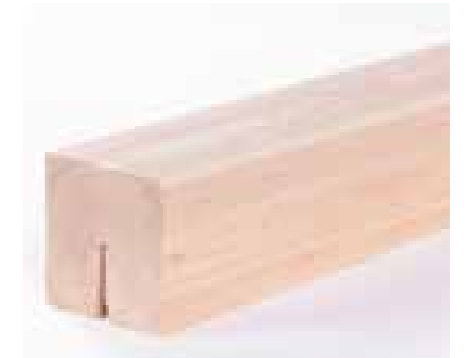
～独自の育林技術から生まれる強さと美しさを兼ね備えた木材～



節が少なく、均一で緻密な木目



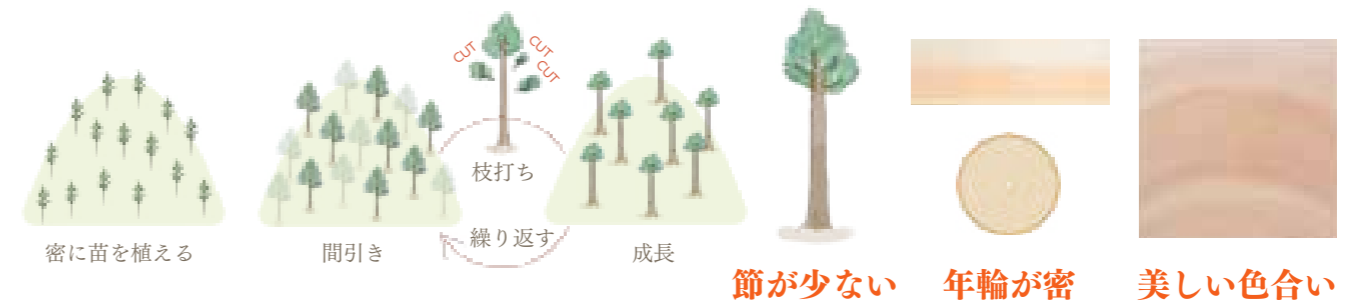
幹の上部と下部で太さがあまり  
変わらないまっすぐな材料がとれる



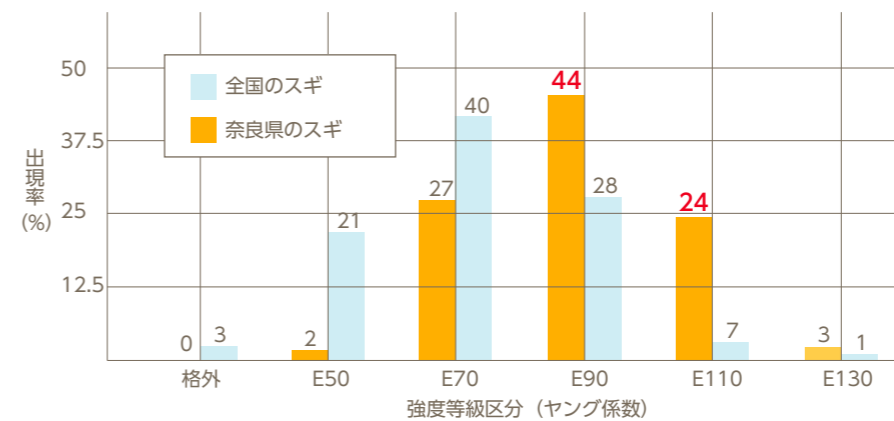
艶があり、美しい色合い

## 奈良県の山の木

数百年前から植林されてきた人工林。植林時は密植し、その後は間伐を続けながら木を育てる



## 一般的な山の木



### 奈良県産スギの強度性能

全国のスギ正角のヤング係数の平均値はE70であるが、奈良県産のスギ正角のヤング係数は平均でE90に達する。全国のスギはE70以下が全体の2/3であるが、奈良県産のスギはE90以上が全体の2/3を占める。

ヤング係数：木のたわみにくさを表す数値。この係数越大きいほど強い材料であることを示している。

# 奈良県の主な林業・木材産業地域

山間部と平野部を結ぶ  
木材の一大集散地

## 天理市・桜井市

吉野や宇陀といった山間部と大和  
平野を結ぶ交通の要衝の役割を持っ  
ていた桜井市は、吉野材を始めとした  
各地産材の**大規模集散地**で、「木の街・  
さくらい」として古くから栄えてきた。  
そのため、隣接する天理市も含め、  
天理市・桜井市には今でも**製材工場**  
が集まっている。

また、2022年9月には桜井市内に「桜  
井木材協同組合」「奈良県銘木協同組  
合」「株式会社菅生銘木市場」の3市場  
が共同で運営する「**ウッドメッセ奈  
良**」が本格始動。



■ウッドメッセ奈良(桜井市)

原木市場や製材所が集まる  
木のまち

## 吉野町

吉野林業地域に隣接する  
吉野町は、吉野材の集散地とし  
て発達してきた。山から伐り  
出された原木を競りにかける  
**原木市場**や**製材所**が東西  
約2kmのエリア内に密集して  
いる。

また、製材の際に出る端材を使  
った**割り箸**の生産や、吉野  
材を使った家具や小物を作る  
工房など、木に関わる産業も。



■近隣の製材所で製材された吉野材が積み上がる吉野材センターの倉庫(吉野町)

大型の集成材工場等が集まる

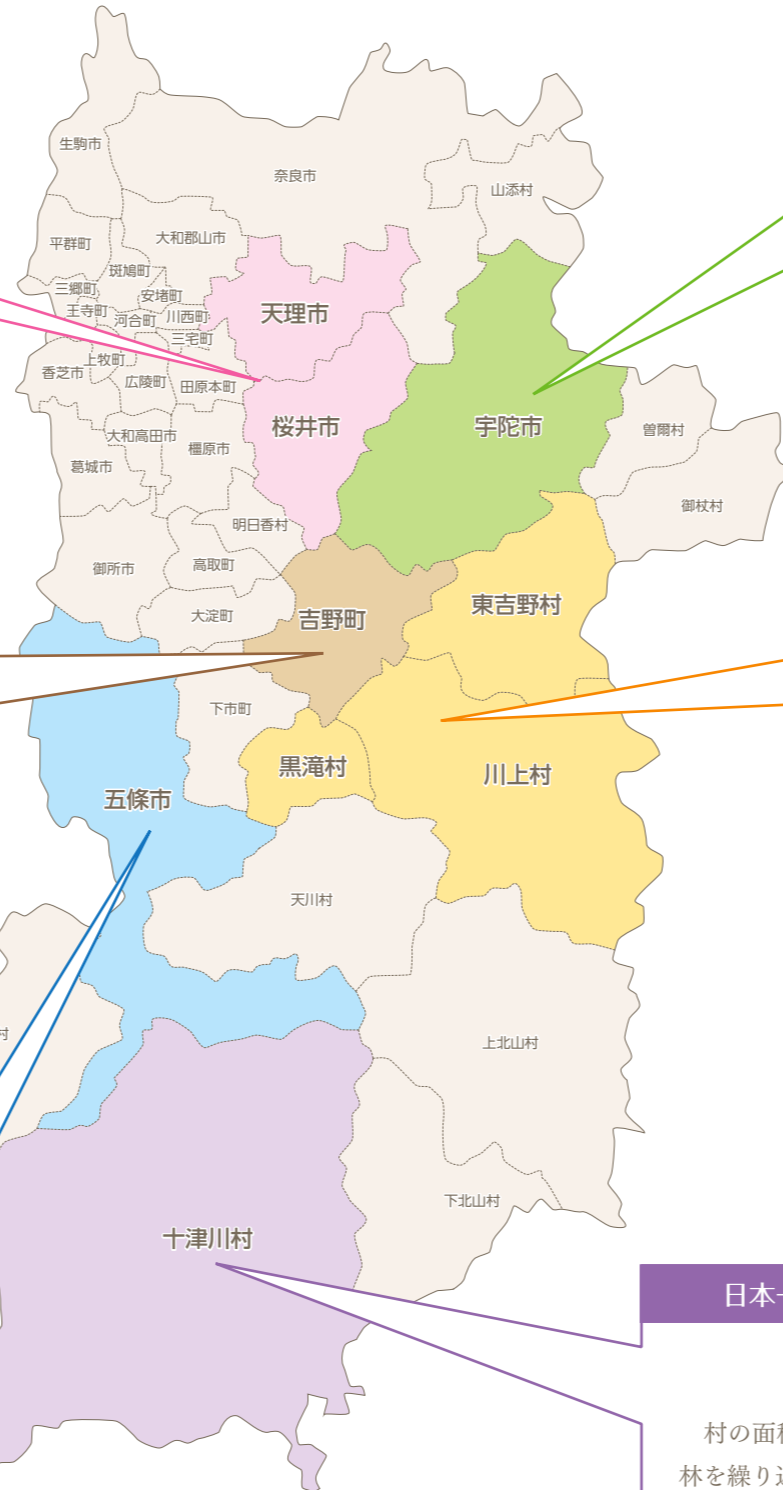
## 五條市

工業団地「テクノパーク・なら」  
をはじめ多くの工場が立地。

木材関連では、特に**集成材工場**  
が多く、住宅用に主に使われる小・  
中断面集成材の他、大断面集成材  
や特注造作用集成材の加工工場も  
ある。



■大型工場が集まる「テクノパーク・なら」(五條市)

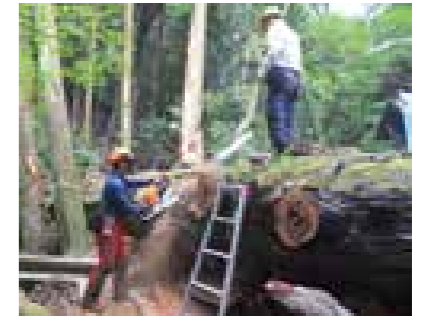


吉野林業にならった育林方法で  
良質な木材を育てる

## 宇陀市

吉野地域に隣接していることから、**吉野  
林業にならった育林方法**により良質な木  
材が揃っている。磨き丸太の生産も昔か  
ら行われている。また、製材所も点在。

豊富な森林資源を生かし、効率的な生産  
体制のもと、高品質で長持ちする製品を  
リーズナブルな価格体系で提供する「**うだ  
ウッド**」ブランドも。



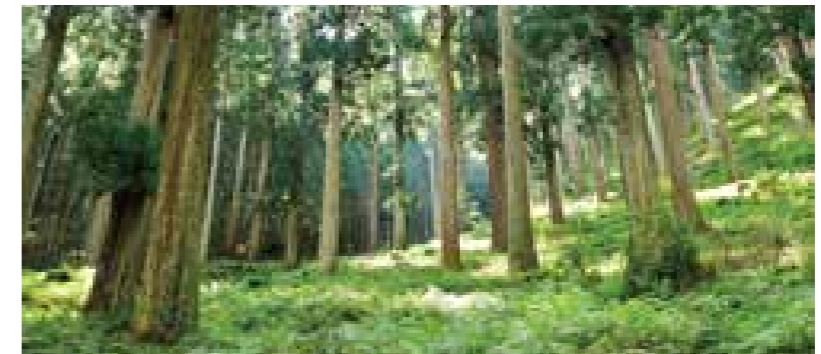
■林業の作業風景(宇陀市森林組合)

日本有数の優良木材産地・吉野林業地域

## 川上村・東吉野村・黒滝村

吉野地域全体で昔から林業が行われてきたが、特に、吉野川上流  
域の**川上村**、**東吉野村**、**黒滝村**が**吉野林業の中心地**とされている。

「**密植**」「**多間伐**」「**長伐期**」という独自の育林方法により生み出さ  
れる、**節が少なく、年輪が細かく、まっすぐで色艶の良い木材**は「**吉  
野材**」と呼ばれ、日本有数の優良材とされている。



■樹齢400年を超える木「歴史の証人」が残る日本最古の人工林の一つ下多古村有林(川上村)

日本一面積の広い村での林業再生に向けた取り組み

## 十津川村

村の面積の96%を占める豊富な森林資源を活かし、伐採と植  
林を繰り返す持続可能な林業をモットーに、**山づくりから製材、  
加工、販売までを一貫管理**し、安心して使っていただける木材  
の生産に取り組んでいる。



■十津川村の木を使い、村の工房で作る家具、木工品を展示・販売するKIRIDASのギャラリー(十津川村)



建築資材 構造材

## 株式会社櫻井

株式会社櫻井では、地元吉野の美しい杉・桧を使った化粧貼集成柱から始まり、十分な強度を持った高品質な集成材(梁・桁・柱)、加えて吉野地域の豊富な資源を活用し林業再生に少しでも尽力したいという願いから減圧乾燥材(JAS取得)の製造にも取り組んでいます。

あらゆるユーザーニーズに応えられるよう、様々な製品の在庫を切らすことなく迅速なデリバリーに対応しています。

また、エコへの取り組みとして、作業中に出た木くずや端材を乾燥用ボイラー燃料としてリユースすることで無駄をなくす取り組みを推進しています。



株式会社吉野木材  
■減圧乾燥杉施工例



◎住まい工房整理

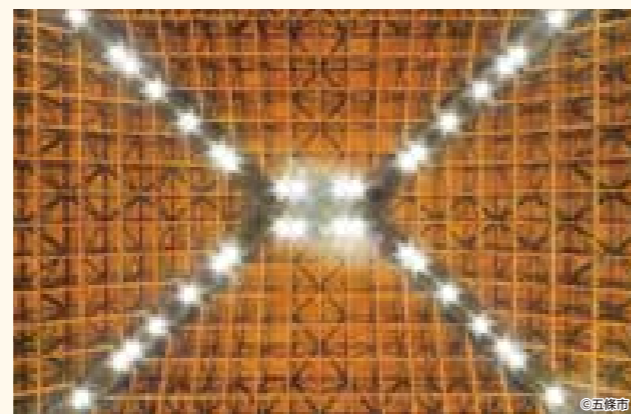
### 製材JAS(杉)取得 減圧乾燥無垢材『よし坊』

『よし坊』は高温蒸気式減圧乾燥機を用いて乾燥させており、これまでの人工乾燥材とは違います。この減圧乾燥機は乾燥機内を減圧状態にすることで、短時間で材に負担をかけることなく乾燥させることができ、これにより吉野材のもつ色や艶を最大限に引き出すこともできるようになりました。さらにこの『よし坊』は製材JASとしての認証を取得しており、公共物件などにも安心してスムーズに使用していただけます。



構造材の強度として、梁・柱はE70以上平均95を確保しています。また減圧乾燥により、見た目も美しく、あらかし材としても使用できます。丸柱などもこれまでに公共物件(保育園・学校・寺社など)で使用実績があり、好評をいただいています。

奈良の木の良さを見せて生かしながら、生産コストを考慮し外材の柱と組み合わせることも可能です。その他、はめ板・床板なども扱っており、トータルでより良い材料を提供します。



■松集成丸柱



■松無垢丸柱

丸柱も製造しており、樹種も多数取り扱っています。角柱とはまた違った味わいがあり、その温かみと優しさで、部屋のアクセントになっています。寸法は直径90mm~400mm、長さは7mまでと長尺の製品も製造可能です。



### 株式会社 櫻井

〈本 社〉 〒639-3114 奈良県吉野郡吉野町丹治15-1  
TEL: 0746-32-0563 FAX: 0746-32-8502  
Mail: marushou11@gol.com

〈五條工場〉 〒637-0014 奈良県五條市住川町1288 (テクノパーク内)  
TEL: 0747-26-3030 FAX: 0747-26-3031





建築資材 構造材

# トリスミ集成材株式会社

トリスミ集成材株式会社は、木を熟知したプロフェッショナルとして、構造用集成材の生産・加工だけにとどまらず、建物の「設計→開発→製造→加工→納材→施工」までをワンストップで幅広く展開しています。

他の素材では真似できない、集成材ならではの意匠で対応できる構造の提案や、高精度の「CNCプレカットシステム」と熟練専属スタッフによる正確な加工、安定した生産体制により様々な仕様・予算・工期に合わせた提案を実現します。



## 見た目にもこだわった集成材

設計のディテールを活かせるように、見える梁にはできる限り木肌の美しいラミナを使用しています。

もちろん、加工・施工する際にも細心の注意を払い、木材がきれいに見えるよう、必要に応じ塗装・化粧の処理をおこないます。





### 用途に応じた様々な集成材を提案

また、国産材の使用を活性化させるべく、国産材の弱みでもある強度が出ない部分に関してハイブリッド集成材(異樹種集成材)の製造ができます。

杉と米松のラミナを混合させることで杉だけでは出ない強度を担保できます。

巾の広いラミナがなかなか手に入りにくいですが、二次接着\*のJAS認定も取得しており無理なくラミナの確保ができます。



#### \*二次接着集成材

同一条件で製造された集成材同士を幅方向に接着又はラミナを積層接着した複数の構成要素に分けて製造し、その構成要素同士を積層方向に接着することを二次接着といい、これにより断面寸法が大きな集成材を製造することが可能です。



集成材の製造・設計の協力・加工・施工といったように、木工事にかかわる工程を一気通貫で行える会社です。

近年、産地の指定がかかった材料が多くの公共物件・非住宅に用いられるようになりました。私たちは、製材会社様、木材・森林組合様と協力し、産地材を確保できるように設計段階から関わり、非住宅物件を建築する際に発生しがちな材料不足・納期問題や強度が担保できない問題などの回避に努めています。



### トリスミ集成材株式会社

〒637-0014  
 奈良県五條市住川町1297  
 TEL: 0747-26-6660 FAX: 0747-26-6668  
 Mail: y.inomoto@torisumi.net







建築資材 構造材／内装材

# 株式会社泉谷木材商店

株式会社泉谷木材商店の創業者である泉谷武士は、吉野林業の発祥の地・川上村で代々山守を受継ぐ家に生まれ、山で良い木を育て、豊かな美しい森づくりに心血を注いできました。独立して製材所を営んでから現在にいたるまで、大事に育てられた木を大切に製材・加工してお客様にお届けする気持ちは変わりません。森を愛する心です。製材という立場の中で、森と住まい手や住まいの作り手を結びつける架け橋になることを使命として頑張っています。

先祖が守ってきた吉野の森で育まれた吉野材にこだわるのはもちろんのこと、今までこの業界が遅れていた乾燥や寸法精度といった確かな品質や納期・価格の安定化とオープン化にも真剣に取り組んでいます。

木材や森林環境の専門家として、何なりとご相談に乗りますし、建築されてからも利用者の方が森に興味を持っていただくように吉野の山や製材所・施工例までの見学会・セミナーもご依頼に応じて行っています(子どもから大人まで楽しんでいただける内容で高い評価を得ています)。



■café 吉野杉福広フローリング

■吉野の森ツアー



## 自然健康塗料リボス塗装済の吉野松・吉野杉無垢フローリング

丁寧に乾燥した無垢フローリングは含水率を全品検査して15%未満に。通常より厚く製材したものを修正加工した後仕上げていますので、施工後の変形もかなり少なくなります。

さらに赤ちゃんやお子さんが舐めても大丈夫な自然健康塗料リボスを塗装することで、健康的で安心な環境を提供できます。



■社務所 吉野松フローリング



■社務所 吉野松フローリング



■公共物件 外部化粧柱 (ピン工法)

### 寸法安定性と耐久性に優れた吉野松ダブルスリット柱

日本で流通している一般的な構造材と違い、60℃以下の低温で乾燥することによって香り・脂分が残り耐久性が増します。

また今までの背割りと違い、施工後の動きが小さいため、使いやすい柱となっています。



■店舗デッキ材 (吉野松)



■民泊施設お風呂内装 (吉野松赤身材)

### 赤身の耐久性を活かした 外構材・外壁材・お風呂内装

松といえば、耐久性が高く・白アリにも強いイメージがありますが、あくまでそれは心材部分の赤身を使っ  
てこそ。

木材を適材適所で生かしてこそ長持ちするものか  
できます。



### 株式会社 泉谷木材商店

〒663-0065

奈良県桜井市大字吉備760-6

TEL: 0744-42-6625 FAX: 0744-42-2888

Mail: izutani@moritosumai.com





建築資材 構造材／内装材

# 株式会社坂本商店

坂本商店は、昭和24年の創業当初より地元吉野産の桧にこだわり、日本建築の部材を作り続けてきました。折からのいざなぎ景気の中、吉野桧独特の美しさが高度成長期のブランド志向にマッチし、大量の吉野桧の柱、造作材が全国で使われました。平成に入ると、ライフスタイルの変化と災害対策により、家のスタイルも大きく変化して、住宅に化粧材としての吉野桧が使われることは少なくなりましたが、社寺用材や文化財、ホテルや店舗にと、吉野桧には現在でも変わらず根強い信頼が寄せられています。



■桧カウンター用材



■カウンター使用例

お客様の要望により迅速に対応できるよう、常に多様な商品を準備しています。

また、製材過程にもこだわりがあります。木は人間と同じで一本一本性質が異なるため、その木が本来持っている特徴を最大限活かすことを常に考えて製造しています。





■社寺用材

木の特性を損なわないよう乾燥は天然乾燥にこだわっております。製材してから数ヶ月、ものによっては何年も寝かせて乾燥させます。乾燥した木材をもう一度製材し直して、狂いのない品物に仕立てます。



■太鼓台



■お神輿用材



■桧250年生大径木



■社寺用材



■社寺用材

株式会社坂本商店は小さな「職人工場」です。社員全員がお客様の要望に応えられるよう、真摯に取り組んでいます。大型工場のような大量生産はできませんが、一つひとつの小さな物件にも丁寧に対応しています。

ここ数年は、海外からの注文も増えています。今後はホテルの内装、日本料理店、浴室等、海外からの受注を増やしていく方針です。

### こだわりの吉野桧

私たちが扱う桧は、ほとんどが樹齢100年以上の吉野桧です。年輪の込んだ木材は素性がよく建築材に適しているからです。木目が通り、緻密で清楚な色合いと光沢に富んでいるため、加工後の外観が非常に美しいのが特徴です。



■社寺施工例



### 株式会社坂本商店

〒639-3114  
 奈良県吉野郡吉野町丹治68-10  
 TEL: 0746-32-2551 FAX: 0746-32-8583  
 Mail: r.saka@viola.ocn.ne.jp





建築資材 構造材／内装材

# 吉田製材株式会社

吉田製材株式会社は、1921年(大正10年)に木材の集散地である奈良県桜井市で創業した製材会社です。

吉野桧・吉野杉といった奈良県産材にこだわり、住宅用材料から公共施設・商業施設等の非住宅分野の材料まで、自社一貫体制で幅広く製造しています。

1本からのオーダーメイド、現場直送など、「必要なものを、必要なときに、必要な分だけ」お客様にお届けします。

特殊加工木材の開発なども積極的に行い、木材使用の可能性を日々探求する挑戦型企業です。



■特注形状の杉の不燃材を壁・天井に利用した市庁舎



■不燃・準不燃材には杉と桧を使用

## 桧・杉を使用した高い不燃性木材

無垢の質感を活かした国土交通省認定の不燃・準不燃木材「むくふねん」。

独自技術により、不燃材では12mm、準不燃材では10mmと、画期的な薄さを実現しました。不燃性能はそのままに材料の量を抑えたことで、低価格・高性能を実現しています。

また、18mm以上の厚みのウレタン樹脂系塗装品では塗装認定も取得しているため、建築主事の確認も要りません。

不燃材に付き物の白華を抑える専用塗料もご用意しています。





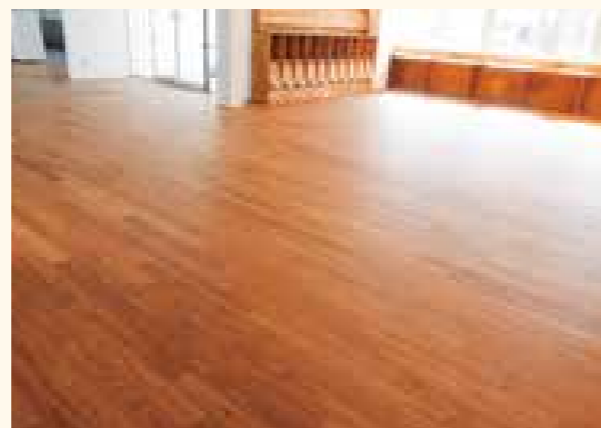
■傷つきにくい素材なので、土足利用の広い部屋での使用がおすすめ

### 土足でも傷つきにくい杉の 圧縮硬化フローリング「パワフルフローリング」。

杉の60%圧縮硬化単板を表面に、桧の無垢材を台板として使用した複合フローリングです。

モルタル下地と合板下地のどちらにも施工可能な「直張接着工法」用、合板下地に釘打ちで施工ができる「釘打ち工法」用の2種類をご用意しています。

傷つきにくさ、メンテナンスのしやすさ等から、市庁舎、教育機関等の公共施設で幅広くご使用いただいています。



■表面のUV塗装はツヤあり・ツヤなしから選択可



■モルタル下地、合板下地のどちらでも施工可能



■合板下地に釘打ちで施工できるタイプ



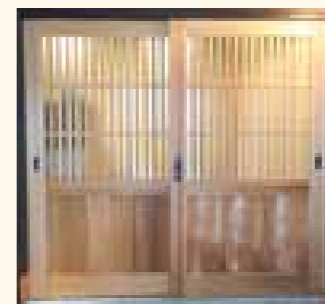
■杉の圧縮硬化単板、無垢材や合板の台板、クッション材の複合フローリング



■巾木や窓枠他、全ての造作に杉の無垢材を使用した庁舎



■NC加工で製造した遊び心のある無垢の造作



■杉の建具材を使用した玄関引き戸

物件ごとに異なる仕様に合わせたオリジナル造作材の製作を1本から承ります。また、巾木、見切、廻り縁といったモルディングから建具、家具の材料、階段板等も幅広く承ります。

材料についても、樹種、無垢材、集成材など予算・希望に応じて最適な提案をいたしますので、お気軽にお問い合わせください。



### 吉田製材株式会社

〒633-0065  
奈良県桜井市吉備557番地  
TEL: 0744-42-2124 FAX: 0744-45-4766  
Mail: info@yoshidaseizai.co.jp





建築資材 構造材／内装材

# 吉野ウイング(吉野製材工業協同組合)

吉野ウイングは、“必要な時に、必要な所へ、必要な分だけ木材をお届けする”をモットーに、吉野材の発着地として機能しています。

良材として知られる吉野杉・吉野桧を扱う木のプロが集結する吉野が拠点です。ハウスメーカー、工務店、ゼネコン、さまざまな建築に携わる企業や設計士、建築家の皆様からの、「吉野の木材を使いたいが、情報が得られない」に応えられるよう、共同受注調整、木の相談窓口、WEBやカタログ上での価格を含めた情報発信、そして木のまち吉野に集結する製品の均一化を図っています。



■羽目板(杉赤)



■柱(桧)



■カウンター材(桧)

## 優れた強度と美しい色艶を併せ持つ吉野材

吉野材は、芯が円心にあり曲がり少なく、年輪巾が細かく均一であることから、優れた強度を誇っています。さらに、色艶がよく光沢に富んでいます。

杉は、木材の中でも柔らかい材質で、冬場でも素足で歩けるほど温かみがあるといわれています。中でも吉野杉は、柾目(まさめ)が美しく、木の中心に近い赤身は落ち着いた深みのある色合い。水気に強いという特長を持っています。

桧は、杉と比べ粘り強い材質で耐久面にも優れています。特に吉野桧は赤身がピンク色に近く、色艶の良さが特長的です。吉野材ならではの品質が、高級感を演出してくれます。

## 吉野の木材を直接ご購入いただけます。

その美しさ、木目の細かさで、全国で高い評価を受けております。吉野の木材を、ウェブサイトやカタログチラシでご覧いただき、ご購入いただけます。

ご購入を希望される方は、メールか、お電話にてお問い合わせください。お見積りをいたします。

吉野で育てた木を切り出し、加工・製材、発送手配まで、オール吉野でお届けいたします。





### ご要望にお答えし、 吉野材を様々な形へ

吉野材が得意とする化粧材をはじめ、構造材、集成材、木工素材に至るまで様々な部材を確保し、プレカットの依頼にも可能な限り対応できる体制を整えています。また、新たな建築のあり方として注目を集める「パネル工法」を視野に入れた取り組みも始めています。

フローリング、羽目板などの内装材をメインとした住宅資材から、全国展開する店舗の内装、歴史ある建造物の修復や宿泊施設の改装、またグローバルな展示会への大手建築会社様による出展品や、日用品の部材に至るまで、幅広いご要望にお応えし、実績を重ねています。

今後も、施主様の希望に沿った、柔軟できめ細かな対応ができるよう、さらなる進化を目指しています。



### 「吉野百年黒杉」

上吉野木材協同組合  
が取り扱う“樹齢100年  
以上の吉野杉の黒心  
材”を吉野ウイングで製  
材・販売しています。

「吉野百年黒杉」とは、奈良県吉野地域で育った樹齢百年以上の杉の中で、心材と呼ばれる丸太の中心部分が黒色を帯びている杉の愛称です。

吉野杉の心材は主に淡赤色ですが、同じ山から伐採される杉でも一定数の杉だけにこの特徴が現れます。

幅広い用途があり、木によって模様や色味が異なる為、内装材や家具、小物などでは個々の好みに合わせて唯一無二のデザインをお楽しみいただけます。また、腐りにくくシロアリに強いなど耐久性にも優れている為、外構材やデッキ材などにも適しています。独特の美しさは飽きる事がなく、落ち着いた空間を演出してくれます。



■校舎内装



■吉野杉を使用したWOODRISE 2021 KYOTOでの展示ブース



吉野ウイング(吉野製材工業協同組合)

〒639-3114

奈良県吉野郡吉野町丹治11

TEL: 0746-32-5773 FAX: 0746-32-8738

Mail: info@yoshino-wing.jp







建築資材 構造材 / 内装材 / 家具 / インテリア

# スカイウッド株式会社

スカイウッド株式会社は、奈良県の奥吉野地方、下北山村で製材所を営んでいます。奈良県産木材を主として建築用構造材、内装材、家具、土木用材、DIY木工用材各種取りそろえています。

「木と在る暮らし」をコンセプトに、木にたずさわる仕事を通じて、森や山、人、多様な生き物たちがイキイキできる環境を未来へとめぐらせたいと考えています。



## 無垢材の良さを活かした 空間づくり

無垢材を使用することで  
空間に華やかなアクセントが  
生まれます。



### 木が持つ個性を活かした製品

杉や桧の一枚板など、無垢の木それぞれが持つ個性的な表情を楽しめるサービングボードやカッティングボードは、飲食店などで料理をより良く演出いたします。また、花台や飾り台としてもご利用いただけます。



### オーダーメイド家具

施設や店舗などの特注家具、無垢材でのオーダーメイド家具を製作しています。大型、長尺サイズのテーブルやカウンターなどのオーダーもご相談ください。



レーザー彫刻機によるロゴの刻印や看板製作、ノベルティの製作など、お客様のご希望に合わせたデザインでの製作も可能です。お気軽にお問い合わせください。



### スカイウッド株式会社

〒639-3804  
 奈良県吉野郡下北山村池峰227-3  
 TEL: 07468-5-2480 FAX: 07468-5-2480  
 Mail: honda@skywood-inc.jp





建築資材 構造材／内装材／銘木・自然木

# 吉野銘木製造販売株式会社

## 人のために、年輪のごとく

創業1948年。はじめは小さな銘木店でした。

吉野の木の良さを、人に伝えたい。人間が木と暮らす生活を、守りたい。その思いで歩んできました。

木の年輪が、少しずつ成長していく様にその知識、経験、技術を長い年月をかけじっくり積み重ねてきました。

「吉野の木のチカラを、人のために活かせるプロ集団でありたい。」という吉野銘木製造販売株式会社のこの思いは、今も昔も変わりません。

### ■取り扱い認証材

- ・製材JAS
- ・森林認証 SGEC/PEFC CoC認証
- ・クリーンウッド法
- ・合法木材
- ・奈良県産材
- ・奈良県地域認証材



■平城宮跡朱雀門(化粧材、野物材、建具材)



■平城宮跡第一次大極殿正殿(化粧材、野物材、建具材)

■首里城(化粧材、野物材、建具材)



■大嘗宮(化粧材、野物材、建具材)

日本で最も古い植林の歴史をもつ、吉野地方。密植多間伐(みっしょくたかんばつ)という独特な手法により節が少なく、本末同大(ほんまつどうだい)・均一な年輪幅といった特徴をもった美しく強い製品を生み出すことができます。

吉野銘木製造販売株式会社の強みは、社有林を持ち、吉野の山の麓に事業所があることで、林家とのコミュニケーションがスムーズに取れ、いち早く良材や入手困難な材を確保することができます。また、乾燥方法も高温から低温、自然乾燥まで指定して頂くことができ、効率のよい商品づくりができることです。吉野材に限らず、情報を共有してきた、良材の扱いを得意とする製材会社とのネットワークを構築しており、全国的にも集荷の難しい材料の調達も、この体制により供給することも可能。また、建設業許可、設計事務所登録も行っており、少人数スタッフでの木工事にも対応できます。



■立木伐採



■原木



■オフィスビルファサード



■オフィスビルバルコニー



■原木市売り



■製材

吉野銘木製造販売株式会社は、山守や林家との情報交換を行い、どこの山のどの場所にどのようなサイズや品質の木が生えているか、過去に製材した際の状態はどうであったかを把握。また、原木市場に出荷された原木の産地や木口、外観から、良材であるか、目的の部材が取得できるかを判断しています。製材時には目的の部材をもっとも効率よく作り出すことができる製材手法を選択し、乾燥時はおお客様のご指定がなければ高温乾燥ではなく、自然乾燥と低温乾燥を兼用することで、木材の本来もつ耐久性や色艶、人体に良い成分を損なわないようにするなど、先人が守り続けてきた大切な資源を確かな技術で製材し、その魅力を最大限に引き出すことが我々の使命と考えています。



■製材工場

吉野桧・杉を中心に新建材との比較を体感して頂けるショールームがあり、工場・製材の見学を併せて見学することで、木材について深く知ることができます。内外装に使用する無垢材は、木が持つ本来の耐久性や強度、体に良い成分が無くならないよう、できるだけ高温乾燥を避け、中温乾燥、低温乾燥と自然乾燥を併用した乾燥方法で丁寧にじっくり乾燥させた乾燥材を使用します。また、JAS、森林認証材、合法木材等、各種認証材も取り扱い可能です。



■オフィスビル内装



■ショールーム

YOSHINO  
MEIBOKU

吉野銘木製造販売株式会社

〒638-0045  
奈良県吉野郡下市町新住991-1  
TEL: 0747-52-8881  
Mail: info@yoshinomeiboku.com





建築資材 構造材／内装材／銘木・自然木／インテリア

# 森庄銘木産業株式会社

森庄銘木産業株式会社は、「森と暮らしを繋ぐ」をコンセプトに、林業と磨き丸太を中心とした木材加工の技術で様々な森の恵みを届けています。

最新の測量機器を導入し、山主様、製材所様、お客様を巻き込んで、サステナブルな林業を目指しています。

また、森庄ショールームでは、個性あふれる木々を実際に見て感じて触れていただくことができます。耐震補強を施した創業当時の土壁が残る倉庫と、新設した土壁天然乾燥倉庫。2つの空間で杉、桧の磨き丸太・シンボルツリー・杉皮・様々な樹種の板などがご覧いただけます。



■商業施設に使用されているシンプルなシンボルツリー（杉の磨き丸太）



■奈良の木を中心に様々な樹種を取り扱っています

## 創業以来続く加工技術で仕上げる「磨き丸太」

木の表情豊かな「シンボルツリー」の製造販売をおこなっています。杉や桧、ケヤキなど様々な樹種で製造しており、つい手で触りたくなるような、滑らかな表面が特徴です。創業1927年から続く「磨き丸太」の加工技術を活用して、丁寧に仕上げられています。



■表面の削り加工での納品事例、木目がナチュラルな雰囲気



■自然の状態を生かした枝付きの磨き丸太。美しさと遊び心を備えています



■国道166号線からの会社の全景です



■長い丸太で12mまで在庫がございます



■柱づかいを中心として、様々な樹種がございます

一棟分  
まるごと  
木材パッケージ

一棟分の製材量をプレカット工場へ納品いたします

節目まりの良い  
積材 / 三浦製材 杉 桧

STEP  
1, 物件情報の共有  
2, 木拾い確定と、お見積り  
3, 指定場所に納材

製材に必要な《節目まりの良い丸太》での造材  
見えなところはコストを抑えて、見えるところに予算を使う。  
お客様も喜ぶ造材場所のご提案。別途説明書をご覧ください。

林業 × 製材 × 運送 の連携で実現しました！

原木工場での手数料や運賃などのコストをカットし、工務店様へ  
適正価格での販売の実現及び原木買取価格の安定に繋がっています。

MORISHO  
森産銘木



■吉野杉の杉皮です。外壁や内装材として使用いただいています。屋根皮と槍鉋で仕上げた化粧皮を出荷しています。



■丸太の樹齢や直径に応じて一枚板のカウンターテーブルや、壁のパネルリングを製造します



■松の枝付きのシンボルツリーが空間に遊び心を加えています。その他の構造材は奈良県産の杉と桧のJAS機械等級の製材品です。

森庄の林業チームと連携し、枝を活かしたものや、12mの長いものを製造することが可能です。また磨き丸太づくりは奈良県宇陀の地下水を使用し、繊細な手仕事で仕上げている環境負荷の少ないものづくり技術です。委託加工、また素材のみの受注も承っています。



■森庄ツアーと題したツアーを通して意見交換する機会を提供させていただいています（詳細は森庄銘木インスタグラムをご覧ください【yamanaramorisho】）

## 一棟分まるごとパッケージ

私たちがコーディネーターとなり、企画のお手伝いから納材まで一気通貫でご提案する「一棟分まるごとパッケージ」。林業・製材・加工・納材のすべてを見渡しなが手がけることで、森と暮らしを繋ぎます。持続可能な森づくりのために、木材が未来にどう繋がっていくのか、設計士様、工務店様、施主様への伴走型の木材提案も可能です。



■山の中での仕事の風景です。間伐を繰り返し、持続可能な森づくりを行っています



## 森庄銘木産業株式会社

〒633-2226  
奈良県宇陀市菟田野古市場511の2  
TEL : 0745-84-2021  
Mail : nara.morisho@gmail.com





建築資材 内装材

# 株式会社ホーテック

株式会社ホーテックは、奈良の木(杉・桧等)の無垢内装用材(床材・壁材・天井材等)の製造販売を通し、奈良の木の魅力を少しでも多くの建築物に広めていけるよう努力しています。また、環境問題についても、森林資源を再生可能な資源であると考え、森林を元気にするため伐採・木製品利用・植林・育林と有効な循環を意識した新商品の開発にも日々邁進しています。



■ハードフローリングの部材

## 床材革命「ハードフローリング」

奈良県森林技術センターとの共同開発。自然素材のまま表面だけを硬くし、杉の持つ暖かさ優しさなどの風合いを存分にいかしたフローリングです。この「ハードフローリング」は、圧縮フローリングのように全体を圧縮するのではなく、表面だけを圧縮処理しており、内層はそのままなので木材の特徴である断熱性を損なうことがありません。表面は硬く、キズ(5H同等\*)が付きにくく土足対応も可能です。また、表面は滑りにくく耐摩耗性にも優れておりますので、車椅子や老人歩行にも適した商品です。製造に要するエネルギーも圧縮材に比べ極端に少ないながら表面硬化度が大きく、塗装等のメンテナンスが永久に必要ありません。まさに店舗・公共施設を含めたオールラウンドに最適な床材で「吉野発! 床材革命」と誇れるエコフローリングです。(表面硬化処理剤は特許を取得)

\*JISK5600-5-4 引っかかり硬度(鉛筆法)の5Hと同等



■レストラン 杉 赤身 節有のハードフローリング



■ショップ 杉 赤身 節有のハードフローリング

## 『衝撃吸収フローリング』

上層部が杉・桧の無垢材で下層部にクッション材を組み合わせ裏に溝を入れた65G\*の「無垢の衝撃吸収床材」を製品開発しました。

高齢者や乳幼児の、転倒時の衝撃を吸収し重大なケガを軽減する床材です。

\*G値(衝撃吸収性能)



■衝撃吸収フローリングの部材



■ドックカフェ 杉 赤身 節有の衝撃吸収フローリング(土足対応)

## 不燃・準不燃木材(国土交通省認定)

大規模施設・公共施設の法令にも対応した防火木材です。法的な規制により利用が制限されていた「木材」が、公共建築物や医療・福祉機関、高層マンション、店舗等で安全に、安心して使えるようになります。ホーテックの不燃木材は、表面に浮き出した薬剤が結晶化して白くなる「白華現象」をほぼ解消した「白華抑制不燃木材」です。不燃木材を通じて木造建築の可能性を大きく広げていきたいと考えています。



■不燃、準不燃の部材



■熱処理木材の部材

## 高温水蒸気式熱処理

木製品の腐り・寸法の安定性をより高めるための木材処理技術です。高温の水蒸気(220℃)で熱処理することによって、腐朽菌の影響が減少するため耐朽性が上がり、含水率が10%以下になることで寸法安定性がいっそう向上します。ルーバー・羽目板などの外装材や軒天、ウッドデッキなど、特に屋外への木材利用に最適です。

水蒸気と熱のみで処理するため、薬品を全く使用しておらず、室内外問わず利用できる「環境に優しい材料」です。



■公共施設(壁:不燃材)



■外壁、ルーバー施工例



■内装壁施工例

吉野杉・桧の他にも、高野マキ・ヒバ・松などの国産樹種及び米松、米栂、米杉、スプルース、ピーラ等の外国産樹種の内装部材も取り扱っています。

奈良県内の物件においては県産材が指定された奈良県地域認証材の利用拡大と、県外においてはJAS製品のJAS構造材活用拡大宣言登録業者として、需要拡大に取り組んでいきます。

内装材・構造材、それぞれに秀でた特徴や適した用途などがありますので、お気軽にご相談ください。



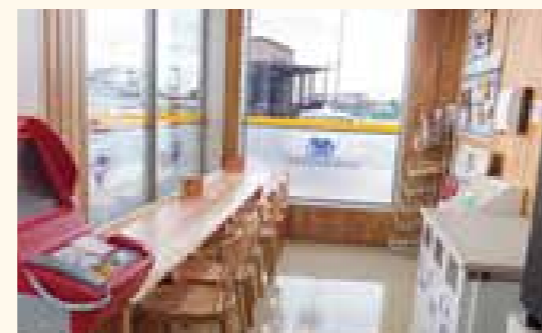
■軒天井施工例



■社会福祉法人会議室(壁:準不燃材)



■消防署(壁:準不燃材、厚みをかえて立体的に)



■店舗(壁:準不燃材)

**HOTEK 株式会社ホーテック**

株式会社ホーテック

〒633-0055

奈良県桜井市安倍木材団地2-3-1

TEL: 0744-44-6100 FAX: 0744-44-6105

Mail: info@hootec.jp







建築資材 内装材

# 株式会社吉野かわかみプロダクツ

株式会社吉野かわかみプロダクツでは、“サステナブルな未来は吉野の森から”をテーマに、500年もの長い年月の中で培われた奈良県川上村産吉野材という貴重な自然の資源を有効活用し、公共・商業空間や住宅に向けた様々な製品を提供しています。

内装制限をクリアした不燃認定 天然木クロス『吉野プレミアムシート』や天然木化粧パネル『吉野プレミアムパネル』は、施工性も高く、あらゆる木質化に利用しやすい製品です。

多様化するユーザーのニーズに耳を傾けながら、吉野材の優れた特性を活かした様々な製品を提供することで、吉野林業の活性化を促し、森林がより元気な姿となるよう次の時代につないでまいります。



■研修施設ホール(壁面)



■マンションエントランス(天井・スチールルーバー)



■クリニック(壁面)



■飲食店(壁面)



■不燃認定 天然木クロス『吉野プレミアムシート』®

## 内装制限をクリアした不燃認定 天然木クロス F★★★★ 『吉野プレミアムシート』®

『吉野プレミアムシート』は、吉野杉・吉野松の香りと色合いをそのままに、公共・商業空間への使いやすさを追求し、独自技術で極薄シート化した不燃認定 天然木クロス製品です。折り曲げが容易なため、アール部分や柱型での施工が可能なので、様々な空間での木質化を実現します。ビニールクロスなどと同様に糊付け機に通すことができ、内装クロス職人による施工が可能です。抗菌・抗ウイルス効果も実証されており、クリニックや教育・福祉・介護施設等の健康に配慮した空間にも適しています。



■庁舎(柱を木に見立てた「幹」部分に吉野プレミアムパネルを使用)



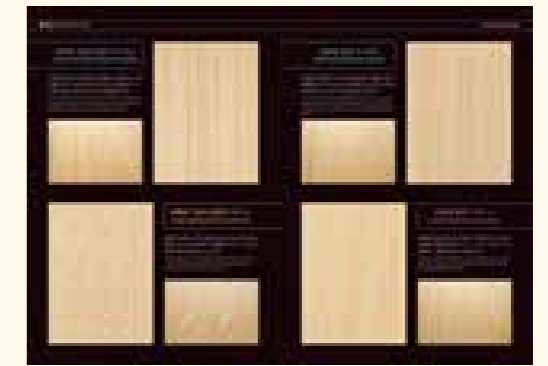
■吉野プレミアムパネルは不燃認定を取得し、公共空間での内装制限をクリアしています。



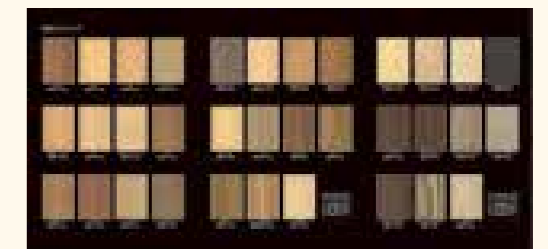
■ナチュラルな色あいの吉野プレミアムパネルの「幹」は、カラフルに彩られたベンチやグリーン背景とも馴染みます。



■製品ラインナップ【吉野杉】



■製品ラインナップ【吉野杉・吉野桧】



■製品ラインナップ【洋材・人工塗】



■内装用 天然木化粧パネル(不燃仕様/合板仕様)『吉野プレミアムパネル』

### 内装用 天然木化粧パネル (不燃仕様/合板仕様) 『吉野プレミアムパネル』

『吉野プレミアムパネル』は、壁・天井などの内装はもちろん、家具や什器・木製不燃扉を含む建具にもご使用いただける化粧パネルです。

また、ご希望の樹種や木目を使ったオリジナルデザイン(ヘリンボーン柄等)の化粧パネル製造も可能です。



■エレベーターホール

### 共通ラインナップにより、統一感のある木質空間を実現。

『吉野プレミアムシート』・『吉野プレミアムパネル』の樹種・木目ラインナップは共通のため、用途に応じて、クロスや化粧パネルを使い分けながら、統一感のある木質空間の演出が可能です。

大空間での施工からポイント使いの小ロット対応まで、お気軽にご相談ください。

また、『吉野プレミアムシート』・『吉野プレミアムパネル』は、吉野杉・吉野桧だけでなく、チークやオーク・ウォルナット・メープル等の洋材や人工塗も幅広く取り揃えています。カジュアルな雰囲気から高級感のある雰囲気まで、様々な空間に合う樹種・木目をご提案いたします。

その他にも、『吉野プレミアムシート』を使ったオリジナルの『しおり』や『名刺』の製作も承ります。

竣工記念のノベルティなどにもご利用いただけます。



■吉野プレミアムシート製しおり



株式会社 吉野かわかみプロダクツ

〒634-0063

奈良県橿原市久米町654-1 パルフェ神宮前 605

TEL : 0744-27-2555 / 090-5251-5789

Mail : info@yk-products.jp





建築資材 内装材 / 銘木・自然木

# 株式会社榊忠銘木店

榊忠銘木店は、銘木(磨き丸太)の製造・販売からスタートした会社です。その後住宅様式の変化に沿って集成材メーカーとなり、オーダーメイドで様々な内装材を作る会社へと変容しました。

## 榊忠銘木店の強み

- ①非住宅物件納材実績が多い
- ②少量多品種の製造に強い
- ③オーダーメイド対応の工場
- ④広範囲の木質建材に対応
- ⑤国産材、奈良県産材に関しては素材から最終製品までの一貫生産体制を持っている

お客様が求める様々な木材のイメージを榊忠銘木店の技術でカタチへと変えてゆき、皆さまに喜んで使って頂ける製品作りを通して、必要とされる会社であり続けていきたいと考えています。

■国内外問わず木質内装材に対応できます



■NCルーターによる特殊加工が強みです

昭和16年(1941)創業。磨き丸太の製造・販売からスタートしました。その後、住宅様式の変化に沿って集成材を中心としたメーカーへと発展し、今では多種多様な木質内装材を製造しています。

- ①オーダーメイド お客様から受注を受け、加工仕様などの希望を確認し、自社工場にて製作を行います。
- ②加工 面取り加工や曲線が美しいR加工、3D加工など技術と設備で別注加工を得意とします。
- ③多様な製品 化粧貼、無垢材、積層材、銘木をはじめ、国内外のあらゆる木材を取り扱っています。
- ④塗装 木の特性を熟知したスタッフが使い方や見せ方を工夫し、巧みな塗装技術により理想を叶えます。



■3次元加工を得意としています



■R材も製作、加工可能です



■和室造作材も対応致します



■オフィス家具としてご活用ください



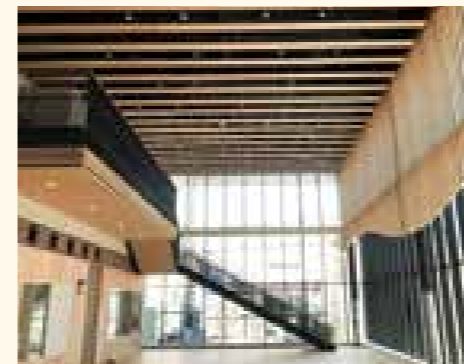
■素材を生かした加工が可能です



■杉積層材のR加工材



■桧積層材も最終製品まで加工できます



■公共施設に多く、ご使用頂いております

奈良県五條市に工場を2箇所構え、奈良県産材については原木の皮むきから乾燥、製材、各種加工、塗装まで一貫体制で製造。高品質かつ短納期を実現致します。桧、杉積層は内装用としてご使用頂け、様々な寸法、形状に少量からでも対応できる生産体制を構築しています。



株式会社 桧忠銘木店

〒637-0014  
奈良県五條市住川町1303  
TEL: 0747-26-3600 FAX: 0747-26-3605  
Mail: meiboku@masuchu.co.jp





建築資材 銘木・自然木

# 株式会社徳田銘木

徳田銘木は、奈良県黒滝村にある材木屋です。創業は江戸時代文化年間にさかのぼると伝わり、長年この地で林業に携わっています。

現在は、林業・木材加工・品質管理・販売を行っています。耐久性に優れ、美しい艶を特徴とする吉野杉・吉野桧をはじめ、多彩な自然木・天然木を手がけています。

人間に個性があるように、木材にも個性があります。面白い杢目や個性的な特徴をを活かした製品創りが徳田銘木の得意とするところです。



■園庭の木製遊具に



■自然木を活かした園庭



■自然木を活かした木登り棒



■自然木を活かした滑り台

## 自然木

自然木は約30年前から取り組んでいる私達のオリジナル製品です。自然の節や曲線の木材を伝統的な加工技術を用いて、製品化しています。枝付き丸太はハンガーラックやオブジェに。

曲がり丸太はその特徴を活かし、手触りの良い手すりとして。樹齢200年を超える枝や、杉の皮も、アイデア次第で用途は限りなくあります。



■自然木を活かしたトンネル



■テーマパークの動物の遊具



■オフィスの柱やテーブルに



## 伝統銘木

伝統銘木は、床の間、和室、数寄屋建築等、日本の昔ながらの銘木類です。最近では洋風建築や商業建築など、いろいろな空間で楽しられています。



■歯科医院の待合室のスペースとして



■介護施設のリハビリルームに



■店舗の商品ディスプレイに



## 一枚板

テーブル、カウンターなどに使われる無垢の一枚板も取り扱っています。弊社のノウハウで品質管理にも配慮しています。

多様性が問われる時代、出来る限りの在庫と品質管理を心掛けています。

それぞれの木がもつ特性を活かし、皆様に喜んでいただける製品を創っていくことが私達の仕事です。

自然の木の大きさや形はいろいろです。出来る限りの提案をさせていただきます。



## 株式会社徳田銘木

〒638-0242  
 奈良県吉野郡黒滝村御吉野12番地  
 TEL: 0747-62-2004 FAX: 0747-62-2318  
 Mail: info@tokudameiboku.jp

