

報 道 資 料

令和5年6月14日

奈良県県土マネジメント部道路マネジメント課

担当：夏秋、松本

TEL (0742) 27-7499(直通)

(内線4151・4152)

6月2日からの降雨による県管理道路の通行止について

6月2日からの降雨による県管理道路の通行止（雨量規制を除く）について、本日15：00現在の状況を別紙のとおり発表いたします。

なお、6月9日に新たに崩土のあった龍神十津川線（十津川村上湯川地内）については、倒木や土砂の撤去を終え、本日13：00に交通解放をしています。

県管理道路通行止の状況（令和5年6月14日15:00現在）＜報道発表＞

番号	路線名	場所	事象	備考
①	国道168号	五條市西吉野町永谷地内	崩土	解除
②	天理斑鳩線	斑鳩町阿波地内	三代川溢水による冠水	解除
③	天理斑鳩線	安堵町西安堵地内	JR大和路線アンダーパス冠水	解除
④	桜井田原本王寺線	田原本町三笠地内	近鉄橿原線アンダーパス冠水	解除
⑤	高野天川線	天川村庵住地内	洗い出し	解除
⑥	洞川下市線	下市町才谷地内	崩土	解除
⑦	国道169号	高取町清水谷地内	倒木	解除
⑧	大和郡山環状線	大和郡山市杉町地内	冠水	解除
⑨	大和高田桜井線	桜井市箸中～桜井市小夫地内	洗い出し多数	解除
⑩	才谷吉野山線	吉野町吉野山地内	崩土	完了（⑳により通行止は継続中）
⑪	王寺三郷斑鳩線	三郷町立野南3丁目地内	冠水	解除
⑫	国道309号	天川村北角地内	洗い出し	解除
⑬	天理斑鳩線	天理市嘉幡町地内	冠水	解除
⑭	今木出口線	大淀町越部地内	土砂流出	解除
⑮	国道310号	五條市上之町～五條市中之町地内	崩土	解除
⑯	北野吐山線	山添村北野～奈良市下深川町地内	落石	解除
⑰	赤滝五條線	下市町長谷～五條市西吉野町十日市地内	崩土	継続中
⑱	吉野室生寺針線	吉野町小名地内	倒木	解除
⑲	国道169号	高取町清水谷地内	崩土	解除
⑳	国道169号	大淀町桧垣本～大淀町芦原地内	崩土	解除
㉑	高野天川線	野迫川村上地内	路肩崩壊及び路体の一部空洞化	継続中
㉒	国道425号	十津川村小坪瀬地内	崩土	解除
㉓	才谷吉野山線	吉野町吉野山地内	道路陥没	継続中
㉔	国道309号（旧道）	御所市水越地内	倒木	解除
㉕	赤滝五條線	五條市西吉野町西新子地内	崩土	解除
㉖	毛原切幡線	山添村毛原地内	路肩崩壊	継続中
㉗	国道309号（旧道）	下市町栃本地内	倒木、路肩崩壊	継続中
㉘	高野辻堂線	五條市大塔町清水地内	崩土	継続中
㉙	洞川下市線	下市町立石地内	道路陥没	解除
㉚	洞川下市線	下市町才谷地内	道路兼用護岸崩壊	解除

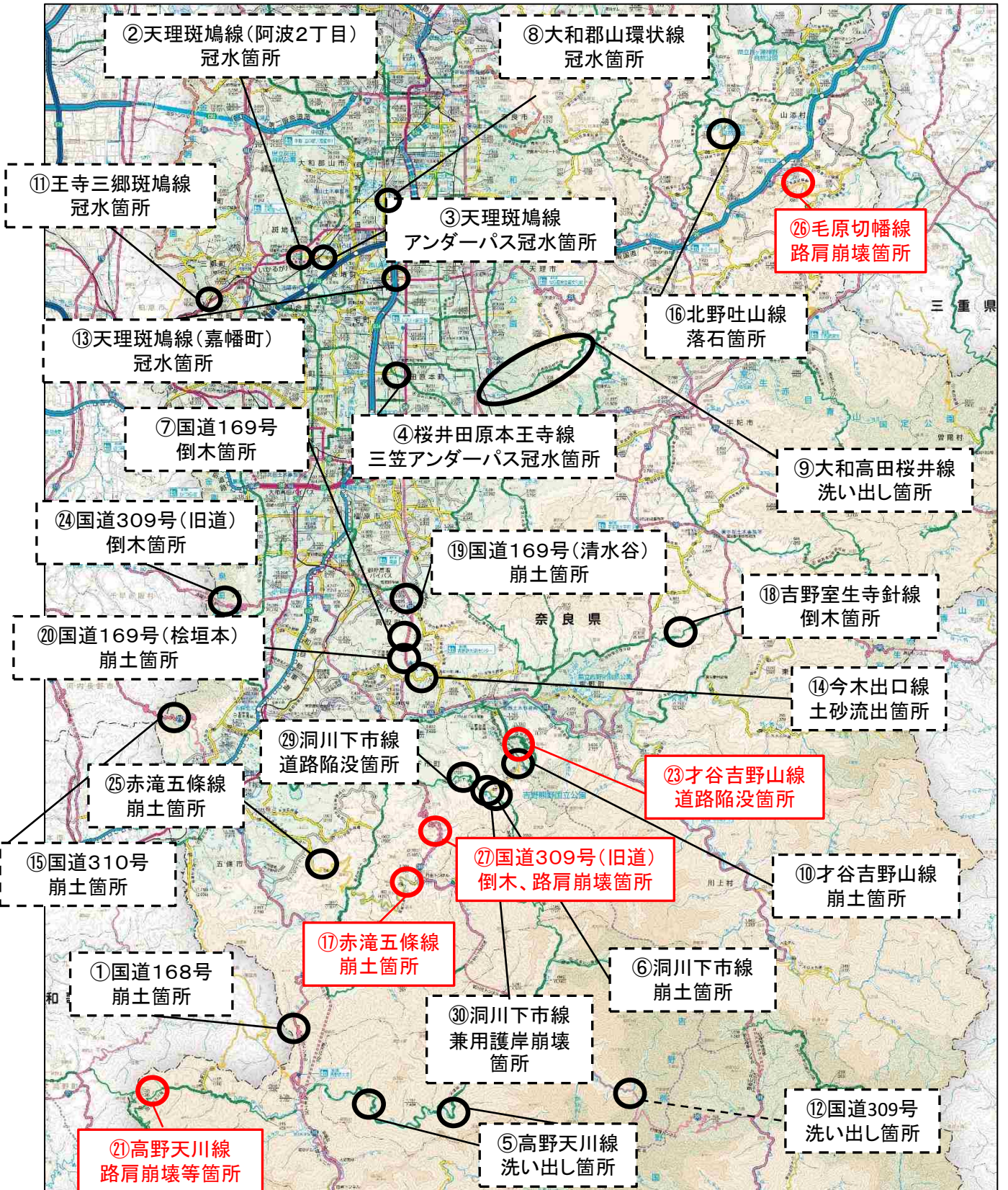
県管理道路の通行止め箇所について

凡例

継続中(赤枠実線)

解除(黒枠点線)

解除予定(黒枠実線)

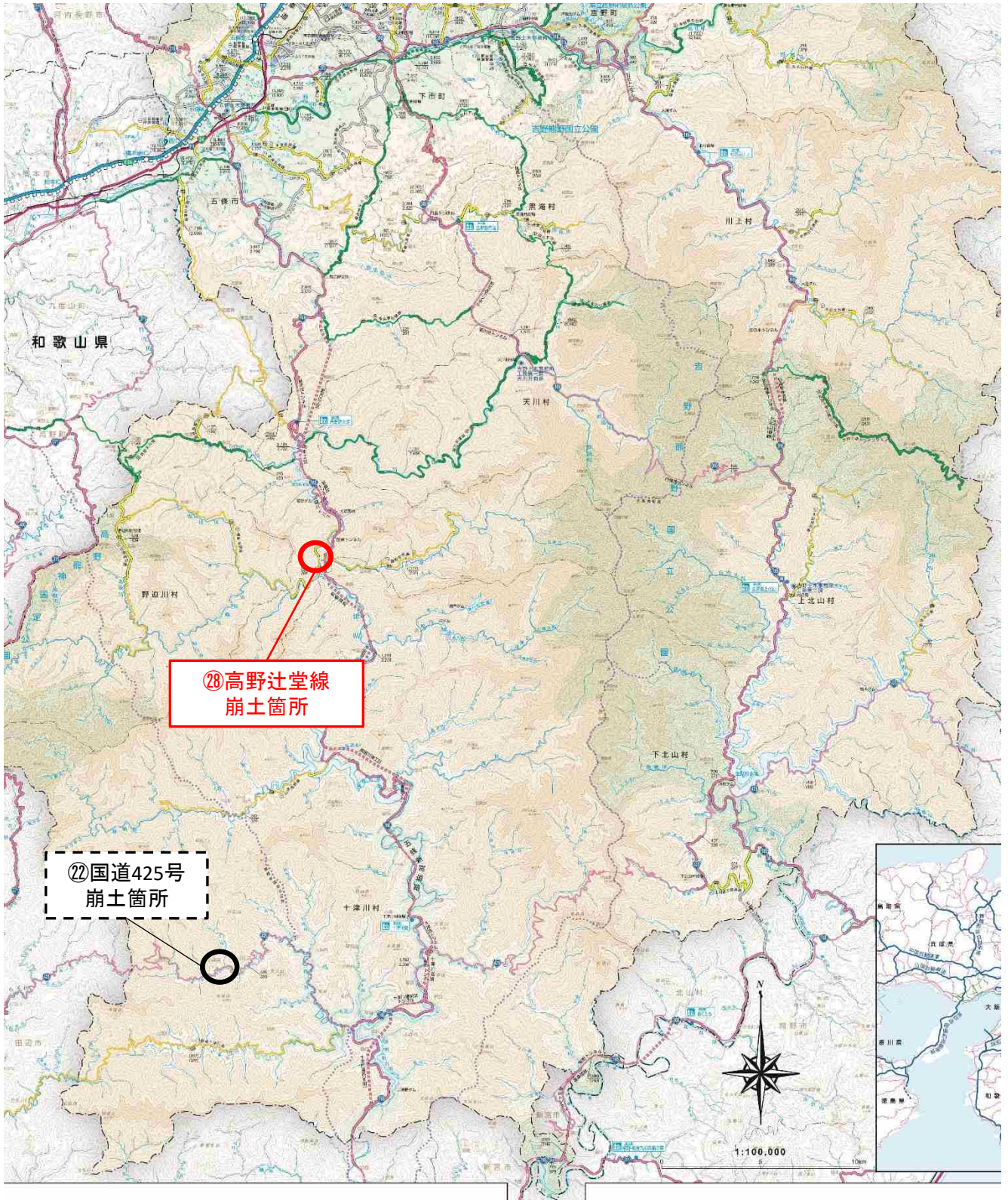


県管理道路の通行止め箇所について

凡例

継続中(赤枠実線)

解除(黒枠点線)



①赤滝五條線崩土現場写真



㊟国道169号崩土現場写真



② 高野天川線 路肩崩壊



㊸才谷吉野山線



㊸毛原切幡線



㉗国道309号(旧道)



⑳高野辻堂線



龍神十津川線(6月9日発生)

