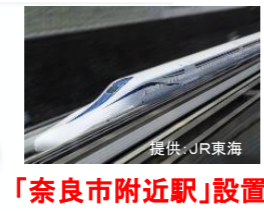
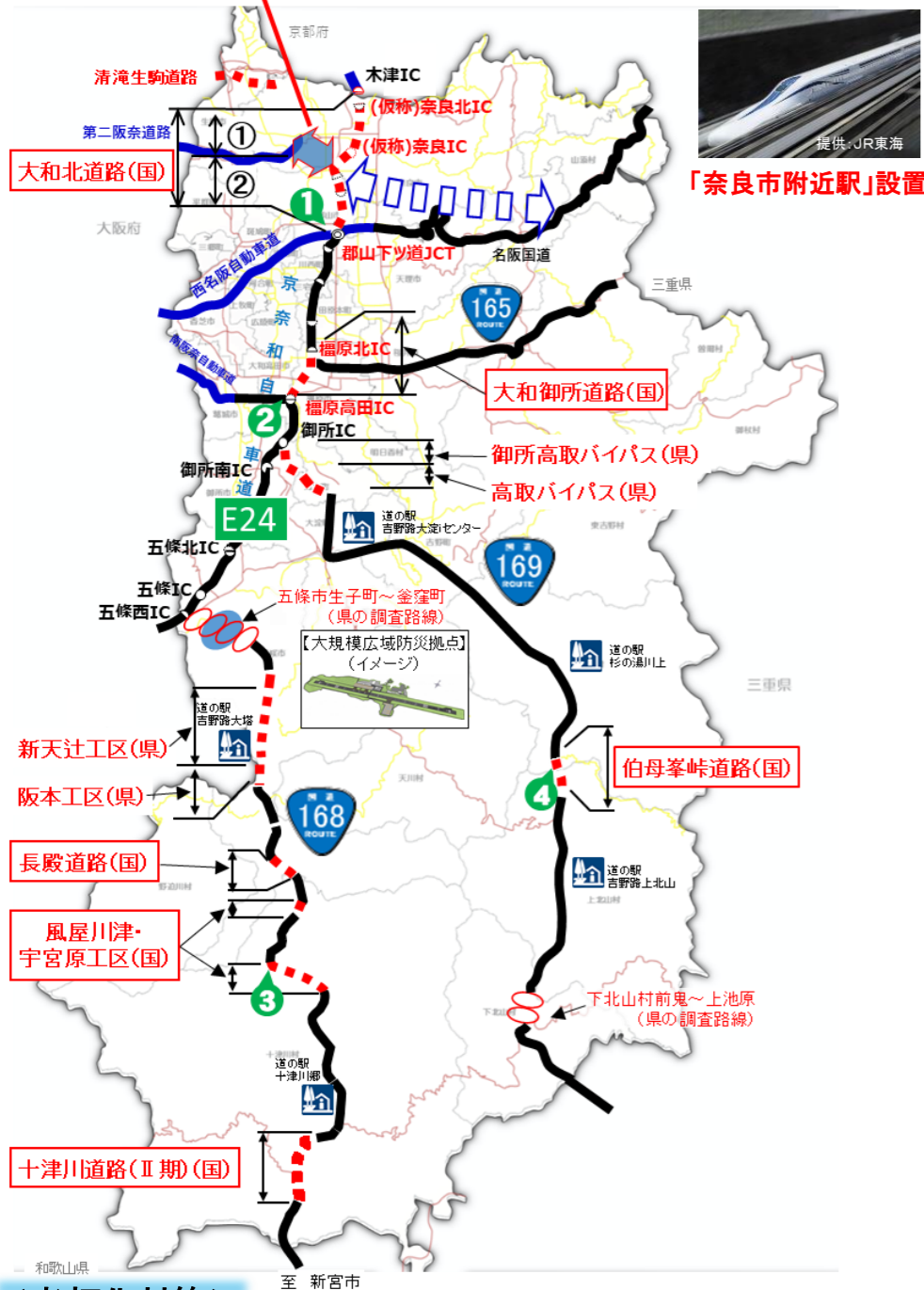


- 15年後(2037年)に迫るリニア中央新幹線の全線開業と「奈良市附近駅設置」の整備効果を最大化し、県全域に波及させるため、高速道路のミッシングリンク・ボトルネックの解消、リニア駅への直結アクセスの検討・支援
- 紀伊半島アンカールートをはじめとする広域道路ネットワークの整備促進

リニアアクセスの高速道路ネットワークの形成 (第二阪奈道路⇔リニア駅⇔京奈和道)



＜リニア中央新幹線の全線開業・リニア駅への直結アクセス＞

■ 2037年 リニア中央新幹線全線開業・「奈良市附近駅」の設置



経済財政運営と改革の基本方針2022(令和4年6月7日閣議決定)

「リニア中央新幹線について、(中略)全線開業の前倒しを図るため、建設主体が**2023年**から名古屋・大阪間の環境影響評価に着手できるよう、沿線自治体と連携して、必要な指導・支援を行う。」

■ リニア駅への直結アクセスと県内高速道路網のボトルネックの解消

京奈和自動車道からリニア駅(奈良市附近駅)への直結アクセスを確保するとともに、ネットワーク上孤立する第二阪奈道を連絡する**新たな高速道路ネットワークの形成。**



＜広域道路ネットワークの整備促進＞

[紀伊半島アンカールート(高規格道路)]

■ 京奈和自動車道

大和北道路

- (仮称)奈良北IC～(仮称)奈良IC [区間①] **トンネル工事の早期着手**
- (仮称)奈良IC～郡山下ツ道JCT [区間②] **工事及び用地取得等の促進**

大和御所道路 **早期開通にむけて工事の促進 (R3年度用地取得完了)**

＜用地進捗状況＞

R 2. 3月末 (進捗率 約72%)
R 3. 3月末 (進捗率 約79%)
R 4. 3月末 (進捗率 約83%)

■ 国道168号および169号 用地取得・工事の促進

《事業区間》 国道168号
国事業(3ヶ所): 長殿道路、風屋川津・宇宮原工区、十津川道路(Ⅱ期)
県事業(2ヶ所): 新天辻工区、阪本工区
《計画区間》 県調査(1ヶ所): 生子町～釜窪町

《事業区間》 国道169号
国事業(1ヶ所): 伯母峯峠道路
県事業(2ヶ所): 御所高取BP、高取BP
《計画区間》 県調査(1ヶ所): 前鬼～上池原



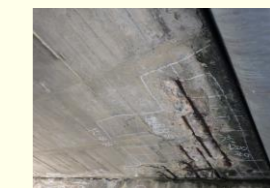
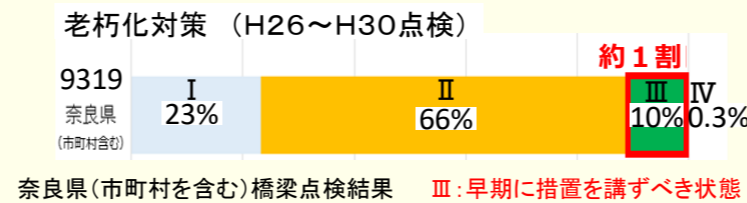
[一般広域道路]

■ 国道165号(桜井市～三重県境) 調査・検討

＜老朽化対策＞

- Ⅲ・Ⅳ判定の早期の老朽化対策の実施
 - ・1巡目点検のⅢ判定を令和5年度までに概ね工事完了し、**予防保全型に転換**
- 法面对策の推進

「5か年加速化対策」に資する 予算の所要額確保



＜対策工事の進捗＞

R 4. 3月末 (80%)
R 5. 3月末 (92%)
R 6. 3月末 (99%) [予定]