

障害者手帳をお持ちの人と介助者、65歳以上の人、外国人観光客などは入館無料になる場合がありますので、HPなどで確認、または各施設へお問い合わせください。各施設の入館は閉館30分前まで(なら歴史芸術文化村を除く)。料金の( )は、20人以上の団体料金。

各施設の休館日が祝日または休日にあたるときは開館し、その次の平日が休館日となります。

## 県立美術館

所 奈良市登大路町10-6

☎0742-23-3968 FAX0742-22-7032 時 9時～17時  
休 月曜 ④ www.pref.nara.jp/11842.htm

### 開館50周年記念 企画展 富本憲吉展のこれまでとこれから

開催中～9/3(日)

一般 400(300)円

大・高生 250(200)円

中・小生 150(100)円

開館記念展から半世紀、富本憲吉の展覧会歴をたどり、凶案家としての側面や窯業地に赴いての活動などを数十年ぶりの展示となる作品とともに紹介します。



「色絵金銀彩四弁花文飾壺」  
1960(昭和35)年国立工芸館蔵  
撮影:米田太三郎

#### 美術講座

「奈良県立美術館と富本憲吉」

8/20(日)14時～ 要当日観覧券

定員60人(先着)

申込不要

当館学芸員によるギャラリートーク

8/5(土)・26(土)14時～ 要当日観覧券

申込不要

※8月は県内在住または在学の小・中学生の観覧料が無料になります。

ギャラリー  
展示

「奈良・町家の芸術祭はならあと」  
による展示

無料

8/1(火)～9/3(日)

## 民俗博物館

所 大和郡山市矢田町545

☎0743-53-3171 FAX0743-53-3173

時 旧鹿沼家は9時～17時(他の古民家は16時まで)

休 月曜 ※本館展示室は9/11まで休館

④ www.pref.nara.jp/1508.htm

旧鹿沼家での展示 「昔の暮らし」

無料

開催中～9/10(日)

小学生対象夏休みワークショップ  
「竹と木でおもちゃを作ろう!」

要申込

たけのこロケット

8/5(土)10時/11時/13時/14時

リング飛行機

8/6(日)10時/11時/13時/14時

定員各回5人(先着)・500円



### 古民家活用イベント

申込不要

民博・健活・昼活トーク

8/10(木)・24(木)14時～

青丹雅楽会の雅楽演奏公開練習

8/19(土)13時～

掲載内容は7月7日時点のものです。

## クリーンアップならキャンペーン

時 9月3日(日)8時30分～ ¥0無料 申込不要 子ども参加可

所 県内各所

ごみのポイ捨てや落書きのない美しいまちづくりを進める親切・美化県民運動の一環として、9月を「クリーンアップならキャンペーン月間」とし、集中的な啓発・美化活動を展開します。9/3には、美化統一実践日として奈良公園など県内19コースで清掃活動を行うほか、落書き消去活動も予定しています。ぜひお近くの地域でご参加ください。詳しくは下記HPへ。



④ 県環境政策課

☎0742-27-8663

④ www.pref.nara.jp/18092.htm

## 合同企業説明会開催

時 8月29日(火)10時～16時 ¥0無料 申込不要

所 ミグランス 橿原市役所分庁舎(橿原市)

県内企業約40社が参加予定。就活セミナー、ならジョブカフェや奈良県無料職業紹介所による相談コーナーも設置。参加企業の情報や事前エントリーは下記HPから。

【対象】大学(院)、短大、高等専門学校、専修学校などの学生、既卒3年以内の求職者、若年求職者(45歳未満)

④・⑤ 奈良労働局委託「若年者地域連携事業」

(株)東京リーガルマインド

☎0742-93-6825

④ public.lec-jp.com/jakunen-nara/gousetsu



## 従業員の奨学金返済を支援する企業へ助成します

県内製造業の企業が従業員のための奨学金返還支援制度を設けた場合、その負担額の一部を助成します。本助成金活用の企業については、県HPに掲載するほか、学生に向けての広報を行います。新卒採用の際のPRや、福利厚生充実による企業の魅力向上のため、積極的にご活用ください。先着10社。

④ 詳しくは下記HPから。11/30締切。

④ 県外国人・人材活用推進室

☎0742-27-8812

④ www.pref.nara.jp/58276.htm



奈良県の推計人口(令和5年6月1日現在)

総数 1,298,198人  
(対前月-703人)

男性: 610,553人

女性: 687,645人

問い合わせにFAX番号の記載がない場合は  
県広報広聴課 FAX0742-22-6904で取り次ぎます。

## 橿原文化会館

所 橿原市北八木町3-65-5

☎0744-23-2771 FAX0744-25-6801 時 9時～17時  
休 木曜 ㊚kashibun.jp

### ミュージックフェストなら2023 夏 夕涼みコンサート 京フィル「美しき日本の歌特集」

8/27(日) 16時～(開場15時30分)

[料金] 一般 3,000円

かしぶん倶楽部 2,500円

高校生以下 2,000円

障がい者・介助者 2,000円

[出演] 京都フィルハーモニー

室内合奏団、

南美里さん(ソプラノ)、

奥本凱哉さん(テノール)

[チケット取り扱い]

当館、ローソンチケット

※かしぶん倶楽部の取り扱いは当館のみ。

※未就学児は入場できません。



## 万葉文化館

所 明日香村飛鳥10

☎0744-54-1850 FAX0744-54-1852 時 10時～17時30分  
休 月曜・8/1(火)～4(金) ㊚www.manyo.jp

特別展

### 「近代日本画の流れ -光ミュージアムコレクションより-」

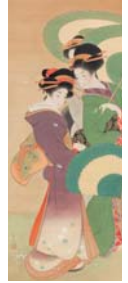
8/5(土)～9/24(日)

一般 1,000(800)円

大・高生 500(400)円

中・小生 300(240)円

光ミュージアムが所蔵する近現代の日本画作品を中心に展示します。



上村松園「三美人之図」  
明治41年 光ミュージアム蔵

### 万葉集をよむ「雑歌 羈旅の歌(2) (巻7・1188～1222番歌)」

申込不要 無料

8/16(水) 14時～15時30分

定員150人(先着) ※オンライン視聴は要申込

[講師] 竹内亮(当館主任研究員)

### にぎわいフェスタ万葉 夏

開催中～8/27(日)

詳しくは当館HPへ。

## 県立図書館

所 奈良市大安寺西1-1000

☎0742-34-2111 FAX0742-34-2777 時 9時～20時  
休 月曜・8/31(木) ㊚www.library.pref.nara.jp

### 千光士義和ダンボールアートの世界

8/1(火)～20(日)

「動くダンボール」の作家で、アニメーション作家の千光士義和さんの作品展。ダンボール製のキャラクターなどが、カラクリ仕掛けでカタカタと繊細に動きます。



### 夏休みこども工作教室「磁石であそぼう!」

要申込

8/26(土)

10時～11時30分/13時30分～15時

申込期間 募集中～8/12(土)



## なら歴史芸術文化村

所 天理市杣之内町437-3

☎0743-86-4420 FAX0743-86-4429 時 9時～17時  
休 月曜 ㊚www3.pref.nara.jp/bunkamura

### 第3回企画展「すごいぞ!レプリカ ～文化財を未来に伝える～」

申込不要 無料

開催中～10/15(日)

詳しくは当館HPへ。

### 幼児向けアートプログラム

#### 「てでかんがえる vol.3」

9/9(土)・10(日)・16(土)・

17(日)・23(祝)・24(日)

13時30分～15時

要申込 無料



#### 「ヴァイオリンを体験しよう」

無料

8/19(土) 13時～15時

ヴァイオリン体験(要申込)・ミニコンサートの特別プログラムを開催します。

## 橿原考古学研究所附属博物館

所 橿原市畝傍町50-2

☎0744-24-1185 FAX0744-24-1355 時 9時～17時  
休 月曜 ㊚www.kashikoken.jp/museum/top.html

### 2022年度 発掘調査速報展「大和を掘る38」

開催中～9/3(日)

一般 400(350)円

大・高生 300(250)円

中・小生 200(150)円

県内で昨年度調査された遺跡を中心に、最新の成果と出土遺物をお披露目します。



曾我遺跡 土師器甕出土状況(北から)

### 土曜講座

申込不要 無料

8/5(土) 13時～(開場12時)

「発志院遺跡」「甘樫丘遺跡群」「平城京左京六条二・三坊 七条二坊 八条一坊(8区・10区)」「平城京左京六条二・三坊 七条二坊 八条一坊(7区・9区)」

8/19(土) 13時～(開場12時)

「石川古墳群」「宮堂遺跡」「比布古墳群」

「富雄丸山古墳」

9/2(土) 13時～(開場12時)

「筑紫遺物散布地」「史跡東大寺旧境内(大仏殿ほか)」

「平城京左京五条五坊十一・十四坪」「出雲西遺跡」

### 令和5年度 こども考古学講座

要申込 無料

#### 手作り真弧まごで土器のかたちを追え!

8/26(土)・27(日)

詳しくは当館HPへ。