

**安堵町** 安堵町ふれあい盆踊り大会

時 8月20日(日)17時～21時  
(荒天時21日(月)に順延)

模擬店や各種アトラクションなど、さまざまなイベントが行われるほか、フィナーレには恒例の打ち上げ花火も。先着1,000人にオリジナルうちわをプレゼントします。



所 安堵中央公園(安堵町窪田)  
問 安堵町商工会事務局  
☎0743-57-1524

**桜井市** 聖林寺 地蔵会式

時 8月24日(木)  
9時30分～11時30分

本尊地蔵菩薩の縁日に法要を行います。大きな石造りのお地蔵様に、子どもの健全な成長や家内安全・福德円満をご祈願ください。その後、豊来家玉之助さんによる獅子舞の奉納もあります。おめでたい芸の数々をご覧ください。申込不要。大人600円 小学生300円



所・問 聖林寺(桜井市下)

☎0744-43-0005(9時～16時30分)

詳しくは  
こちら▶



**奈良市** バサラ祭り2023

時 8月26日(土)14時30分～17時30分  
8月27日(日)10時30分～20時

ストリートダンスを中心とした市民参加型の夏祭りです。東大寺・春日大社での奉納演舞ステージに加えて、今年は4年ぶりに三条通りや春日参道(一之鳥居)のパレードが復活します。



問 バサラ事務局

☎090-9046-1999

🌐 www.basaramatsuri.com

**橿原市** 飛鳥RUN×2  
リレーマラソン2023

時 11月5日(日)9時30分～15時

1周1.5kmのコースを職場の同僚や家族、友達とタスキをつなぎ、協力してフルまたはハーフマラソンの距離を走ります。「一般の部」・「職場仲間の部」・「シャッフルの部」があり、団体でも個人でもエントリー可能。



申 下記HPから。8/1～10/1。

所 橿原運動公園(橿原市雲梯町)

問 飛鳥RUN×2リレーマラソン実行委員会事務局  
(NPO法人ポルベニルカシハラスポーツクラブ内)  
☎0744-29-1458

🌐 asuka-rm.info



**上牧町** 平和祈念資料展  
平和祈念特別企画 朗読劇

平和祈念資料展  
「もう…あの悲涙は流すまい  
～特攻隊と知覧～」



知覧特攻平和会館提供

※掲載の写真と資料展の写真は異なる場合があります

時 8月2日(水)～15日(火)  
9時～17時まで  
月曜休館(2日は13時から、  
15日は15時まで)

特攻の概要や特攻隊員の遺影・遺書などを紹介し、平和の大切さや命の尊さを訴えます。

平和祈念特別企画 朗読劇

特攻隊悲話「最期の戀文 ～会いたい 話したい～」

時 8月4日(金)14時～  
8月5日(土)11時～

昭和が遠くなればなるほど忘れてはいけないことがある…。町職員が朗読劇に挑みます。

所 上牧町文化センター  
(上牧町上牧)

問 上牧町秘書人事課  
☎0745-76-2501

**河合町** 河合町ふるさと祭り

時 8月11日(祝)18時～

子どもじゃんけん大会、盆踊り、町民ステージイベントなど盛りだくさん。打ち上げ花火も開催!



所 河合町総合スポーツ公園  
(河合町山坊)

問 河合町政策調整課  
☎0745-57-0200

🌐 www.town.kawai.nara.jp

**十津川村** 祝!ユネスコ無形文化遺産登録  
「十津川の大踊」を含めた「風流踊」  
第22回 昂の郷ふれあい物語

時 8月19日(土)17時～

十津川の夏祭りが久々に開催。数十曲もある十津川の盆踊りや、ユネスコ無形文化遺産に登録された「十津川の大踊」が披露されます。十津川の盆踊りをみんなで踊ろう!



※雨天時は会場が十津川村体育文化センターへ変更となります。

所 昂の郷(十津川村平谷)

問 ふれあい物語実行委員会事務局(十津川村観光協会内)  
☎0746-63-0200(木曜定休)

## 下市町 「割箸発祥の地」下市町

吉野杉で作られる割箸は下市町の特産品。建築材などへの製材後に残る部分(背板)を活用し、一本一本巧みに加工して作られます。その歴史は古く、南北朝時代の後醍醐天皇にゆかりがあるとされています。毎年8月4日には、箸を御神体とする吉野杉箸神社で、製品に至らなかった箸を御神火に入れ供養します。



**問** 下市町地域づくり推進課 ☎0747-52-0001

## 黒滝村 赤岩渓谷

黒滝川の川床から河岸一帯に赤みを帯びた岩が連なる赤岩渓谷。山と緑とのコントラストの美しさはもちろん、四季折々の表情で訪れる人を楽しませてくれます。



**所** 黒滝村中戸

**問** 黒滝村企画政策課

☎0747-62-2031 FAX0747-62-2569

## 天川村 天川村ふれあい直売所 小路の駅「てん」

**時** 4月1日～11月30日10時～17時(水曜・木曜定休)  
12月1日～3月31日10時～16時  
(年末年始を除く土曜・日曜・祝日のみ営業)

地元でとれた旬の野菜やジビエ・木工製品・アロマ・美容液など、天川産にこだわったさまざまな商品を販売しています。ご当地サイダー「ごろごろサイダー」や天川産の「夏イチゴ」も入荷次第販売。



**所・問** 小路の駅 てん(天川村川合)

☎0747-63-0588

天川村地域政策課 ☎0747-63-0321

**☎** www.vill.tenkawa.nara.jp/tourism/spot/5165

## 上北山村 大台ヶ原

東大台の日出ヶ岳山頂からは熊野灘や、条件が良ければ富士山まで見晴らすことができます。ぜひ夏のトレッキングにお越しください。東大台は申請なしで入山できますが、西大台の入山は申請が必要です。入山手続きは上北山村商工会(☎07468-3-0070)へご連絡ください。



**所** 上北山村小榎

**問** 上北山村企画政策課

☎07468-2-0001

大台ヶ原ビジターセンター

☎07468-3-0312

**☎** www.vill.kamikitayama.nara.jp

## 五條市 夏の風物詩！ とっても甘いハウス柿！

奈良のハウス柿は糖度16度を超えるものもあり、栄養満点。贈答品やふるさと納税の返礼品としても人気の一品です。ハウス柿シェア日本一を誇る奈良のハウス柿をぜひご賞味ください。7月上旬から順次出荷中です！



**所・問** JAならけん西吉野柿選果場  
(五條市西吉野町)

☎0747-34-0105 FAX0747-34-0115

**☎** house-kaki.com(JAならけんハウス柿部会)

## 香芝市 第33回香芝市美術展覧会 作品募集！

11/18～20に開催する美術展の展示作品を募集します。要申込。

**【募集部門】** 絵画・書芸・写真

**【出品点数】** 各部門1人1点

**【作品搬入日】** 11月14日(火)

**申** 申込書をメール・郵送・持参で提出。詳しくは下記HPへ。10/3～11/7(必着)。



**所** 香芝市ふたかみ文化センター(香芝市藤山)

香芝市中央公民館(香芝市下田西)

**問** 香芝市生涯学習課

☎0745-44-3339

**☎** www.city.kashiba.lg.jp/soshiki/39/1028.html



## 三郷町 履物のまち、三郷町

「履物のまち」と呼ばれ、古くから草履生産が盛んな三郷町。最盛期には全国の草履の約8割が生産されていました。そんな三郷町発の健康ぞうり「ケンコーミサトっ子」は子どもの土踏まずの形成促進に効果的とされ、注目を集めています。



この夏、三郷町の草履を履いてみませんか？

**所** ミサト履物協同組合(三郷町立野北)

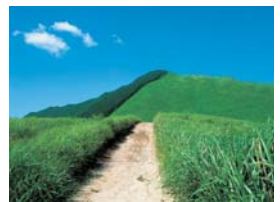
☎0745-73-7822

**問** 三郷町ものづくり振興課

☎0745-43-7343

## 曽爾村 夏の曽爾高原

まるで緑の絨毯が敷かれたように、一面緑色のススキが広がる夏の曽爾高原。爽快な気分でハイキングが楽しめます。



**所** 曽爾村太良路

**問** 曽爾村企画課

☎0745-94-2116