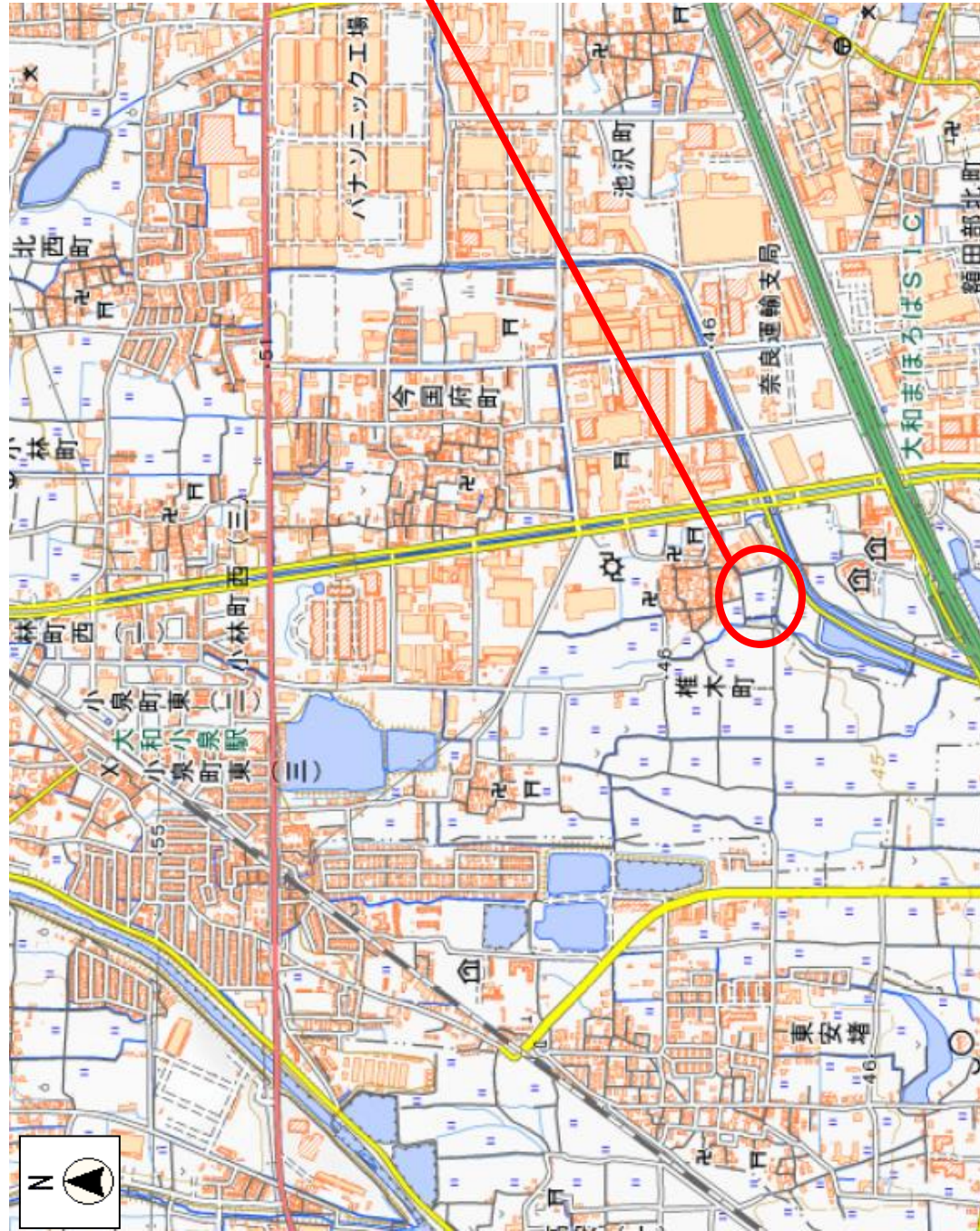
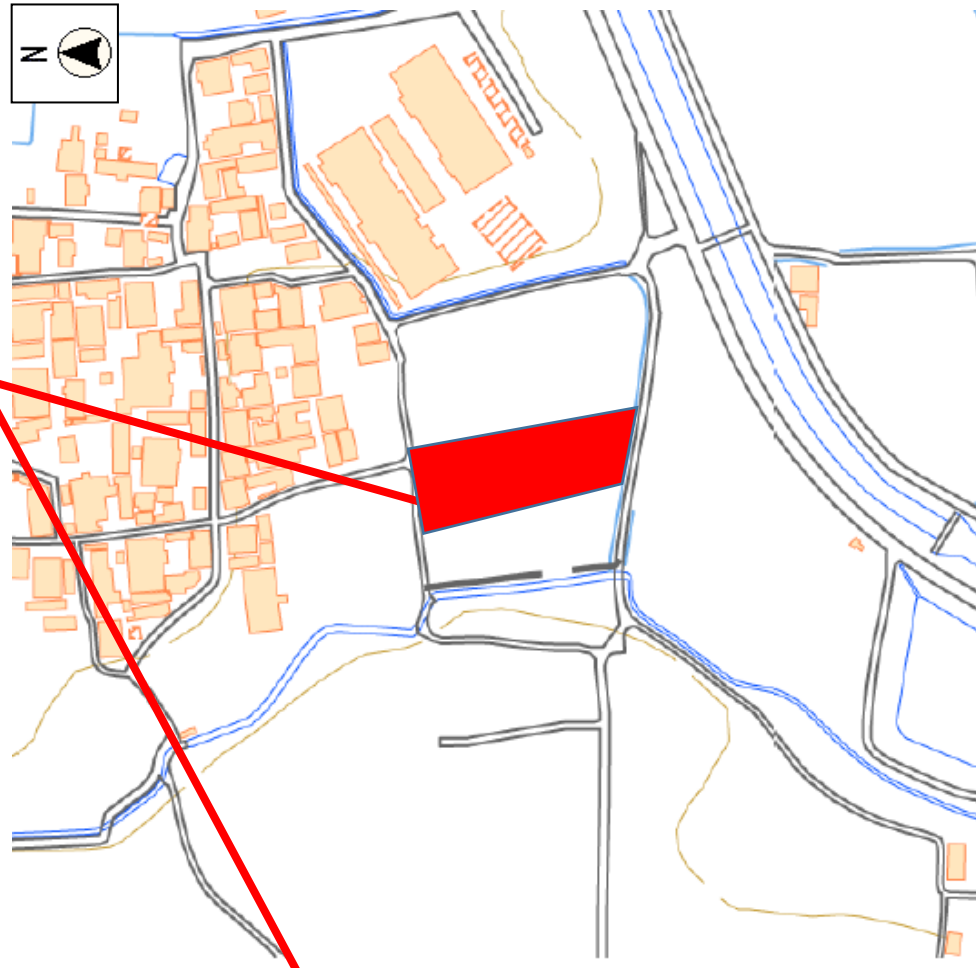


位置図

(大和郡山市椎木町540番、541番1 建設用地取得の代替用地・椎木土地改良区貸付地)



対象物件



(注意)

当該図面は入札希望者が物件の概要を把握するための参考資料であり、詳細な位置、敷地境界線や縮尺等は正確ではありません。

出典：この地図は国土地理院タイルを加工して作成したものです。

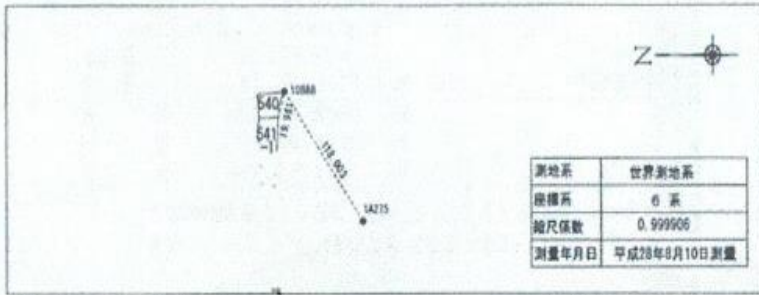
地積測量図

大和郡山市椎木町540番、541番1

座標求積表

地番	NO	標識	X	Y	辺長	測線
540	1225	(鉄)	-154113.946	-21379.449		
	1181	(金属プレート)	-154114.934	-21387.169	7.78	1225- 1181
	824	(コンクリート杭)	-154116.046	-21401.184	14.05	1181- 824
	8	(コンクリート杭)	-154116.142	-21402.391	1.21	824- 8
	12	(コンクリート杭)	-154117.329	-21402.296	1.19	8- 12
	6	(コンクリート杭)	-154133.487	-21401.001	16.20	12- 6
	7	(コンクリート杭)	-154132.801	-21383.903	17.11	6- 7
	1223	(コンクリート杭)	-154124.815	-21383.337	8.00	7- 1223
	1197	(コンクリート杭)	-154119.896	-21381.647	5.20	1223- 1197
	1226	(コンクリート杭)	-154113.946	-21379.449	6.34	1197- 1225
倍面積			688.951957		m ²	
面積			344.4759786		m ² 地積 344.47 m ²	

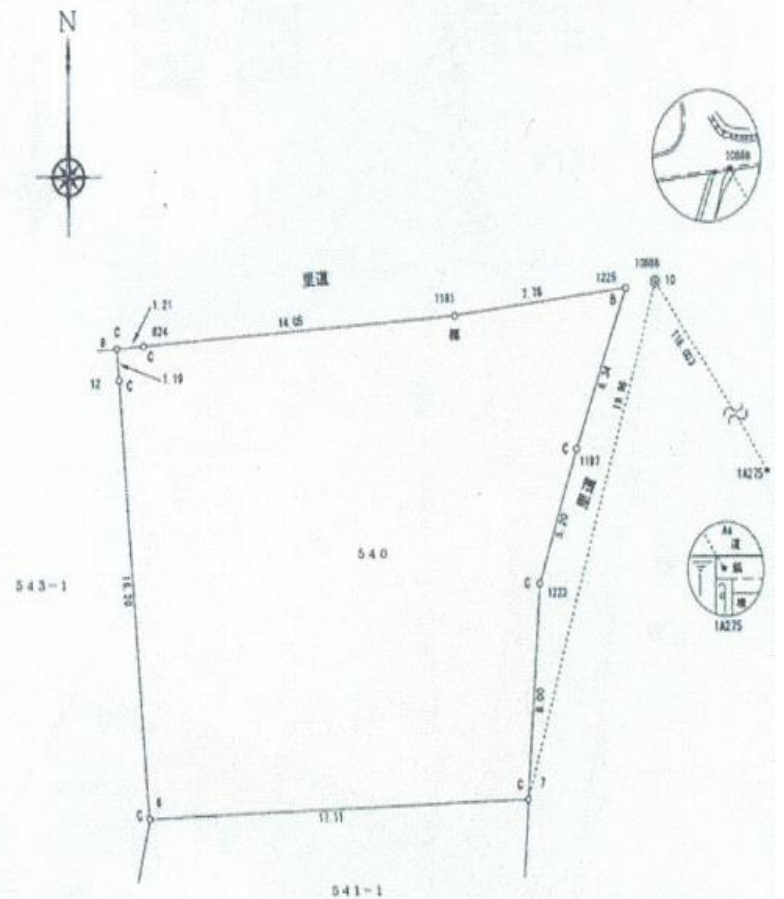
*公式 $A = 1/2 \sum (X_2 - X_1)(Y_1 + Y_2)$



測地系	世界測地系
座標系	6 系
縮尺係数	0.999906
測量年月日	平成28年8月10日測量

点名	標識	X	Y	備考
10888	金属標	-154113.699	-21378.109	街区基準点
1A275	金属標	-154209.114	-21308.677	4級基準点

測量年月日：平成30年8月10日



凡例

記号	境界線の種類
B	鉄
F	プラスチック杭
標	金属プレート
C	コンクリート杭

注1：当該図面は参考資料であり、縮尺等は正確ではありません。

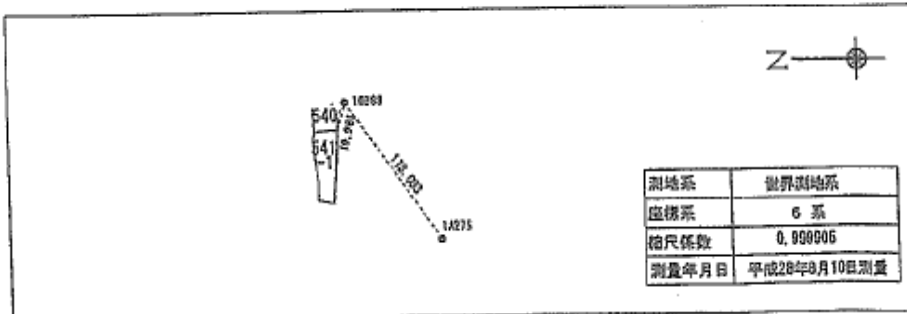
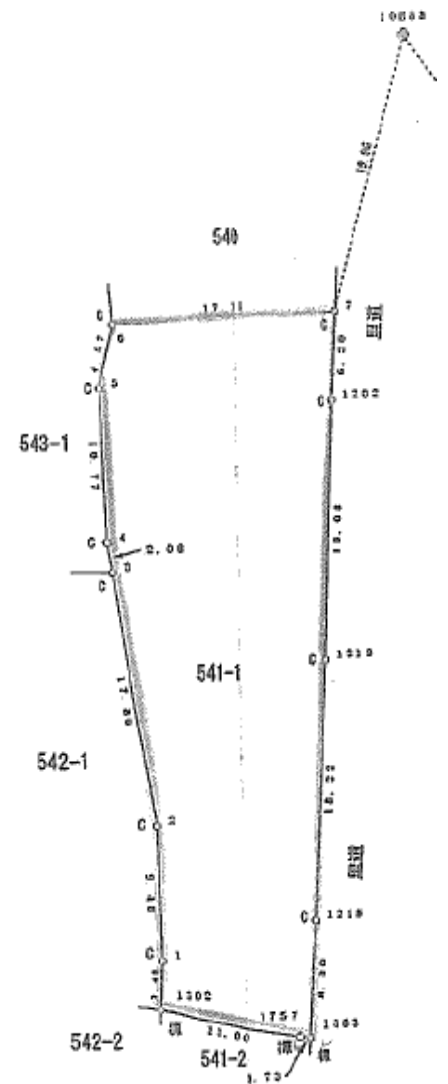
地積測量図

大和郡山市椎木町540番、541番1

座標求積表

地番	NO	標識	X	Y	辺長	測線
541	0	(コンクリート杭)	-154133.487	-21401.001		
-1	5	(コンクリート杭)	-154137.936	-21402.051	4.57	6- 5
	4	(コンクリート杭)	-154148.703	-21401.782	10.77	6- 4
	3	(コンクリート杭)	-154150.780	-21401.472	2.08	4- 3
	2	(コンクリート杭)	-154168.436	-21398.902	17.86	3- 2
	1	(コンクリート杭)	-154177.918	-21398.779	9.48	2- 1
	1302	(金属プレート)	-154181.389	-21399.013	3.48	1- 1302
1757	(金属プレート)	-154183.360	-21388.189	11.00	1302- 1757	
1303	(金属プレート)	-154183.493	-21387.463	0.73	1757- 1303	
1218	(コンクリート杭)	-154175.219	-21386.773	8.30	1303- 1218	
1219	(コンクリート杭)	-154157.043	-21385.394	18.22	1218- 1219	
1202	(コンクリート杭)	-154138.988	-21384.326	18.08	1219- 1202	
7	(コンクリート杭)	-154132.801	-21383.903	6.20	1202- 7	
	6	(コンクリート杭)	-154133.487	-21401.001	17.11	7- 6
倍面積			1461.885330	m ²		
面積			730.9426650	m ² 地積	730.94 m ²	

*公式 $A = 1/2 \sum (X_2 - X_1)(Y_1 + Y_2)$



測地系	世界測地系
座標系	6系
縮尺係数	0.998905
測量年月日	平成28年8月10日測量

登記基準点一覧表

点名	標識	X	Y	備考
10888	金属標	-154113.699	-21378.109	街区基準点
14275	金属標	-154209.114	-21308.677	4級基準点

注1：当該図面は参考資料であり、縮尺等は正確ではありません。

写 真

大和郡山市椎木町540番、541番1

南より撮影



(注意)

当該資料は入札希望者が物件の概要を把握するための参考資料であり、詳細な位置、敷地境界線等は正確ではありません。