

# 聖徳太子ゆかりの寺院跡 史跡中宮寺跡歴史公園



聖徳太子が建立した尼寺である中宮寺がはじめに建てられた場所。現在は公園として整備され人々の憩いの場になっています。春にはこいのぼりが泳ぎ、秋にはコスモスが咲き乱れます。公園の一角からは法隆寺五重塔、法起寺三重塔、法輪寺三重塔の斑鳩三塔を一度に望むことができます。

塔基壇(復元)



こいのぼり



いかるがマルシェ



コスモス

所 斑鳩町法隆寺東2丁目・幸前1丁目地内  
問 斑鳩文化財センター  
☎0745-70-1200

## 公園の概要

- 〈面積〉2.8ha
- 〈主な施設〉塔・金堂基壇(復元)、東屋三棟、広場、園路
- 〈利用時間〉24時間開放(トイレは9時~17時)
- 〈アクセス〉
  - JR法隆寺・JR王寺駅・近鉄筒井駅から奈良交通バスで「中宮寺前」下車、北東へ約750m
  - 近鉄郡山駅から奈良交通バスで「中宮寺東口」下車すぐ
- 〈イベント〉こいのぼり(5月)、コスモス(10月~11月)、いかるがマルシェ(11月)



## デフリンピックについて



聞こえないアスリートのための国際的なスポーツ大会「デフリンピック」をご存知ですか？

いいえ知りません。



オリンピックと同じように4年に1度、世界規模で行われます。パラリンピックより古く、100年近い歴史を持つ国際大会です。

競技ルールの違いはありますか？



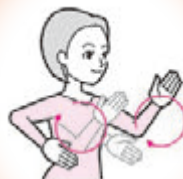
オリンピックと同じルールですが、聞こえない選手のために視覚的保障がされています。2025年に日本(東京)での開催が決定しました。

2年後ですね。デフアスリートを応援しましょう！



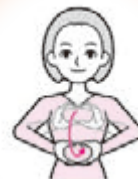
## 手話は大切な言語 vol.7

### スポーツ



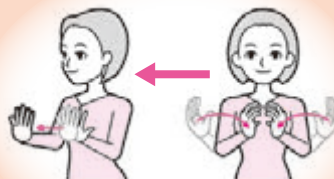
両手を開いて交互に振り、走るしぐさをする

### 世界・国際



丸めた両手の親指と4指の指先をつけて前に半回転させる

### 大会



- ① 指を広げ、やや曲げて立てた両手を左右から近づけ、
- ② 指を広げて立てた左手甲に右手掌をあて、右手を前に出す

動画を見てやってみよう▼



問 県障害福祉課 ☎0742-27-8922 FAX 0742-22-1814

出典:(一財)全日本ろうあ連盟発行「わたしたちの手話学習辞典」