

奈良県高齢者福祉計画及び第8期奈良県介護保険事業支援計画(令和3~5年度)の実績に関する評価

1 高齢者人口	1
2 要介護(要支援)認定者数	2
3 介護給付費の執行状況	5
4 介護サービスの執行状況	6
(1)居宅サービス	6
①介護予防サービス	6
②介護サービス	10
(2)地域密着型サービス	14
(3)施設サービス	18
5 主な数値目標の進捗状況	20

1 高齢者人口

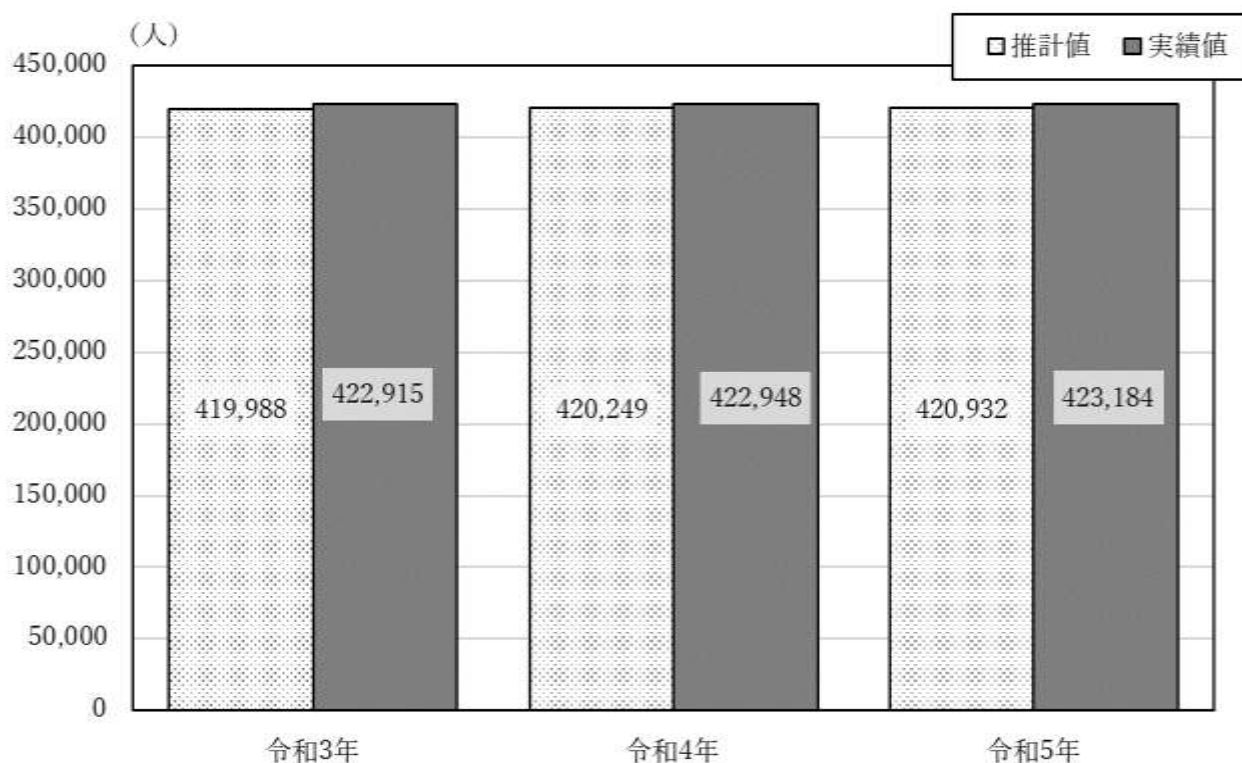
- ・令和3年から令和5年にかけて、県人口が減少する中で、県高齢者人口（65歳以上）は年々増加している。
中でも75歳以上人口が一貫して増加傾向にある。
- ・奈良県は、全国と比べて、3ポイント以上高齢化率が高い傾向が続いている。
- ・推計値と実績値のずれは最大で0.7%であり、高齢者人口の推計値と実績値に大きな差はみられない。

	令和3年		令和4年		令和5年		
	推計値	実績値	推計値	実績値	推計値	実績値	
奈良県総人口（人）	1,337,290	1,315,350	1,326,663	1,305,981	1,315,601	1,295,681	
65歳以上（人）	419,988	422,915	420,249	422,948	420,932	423,184	
	65～74歳（人）	202,044	203,785	192,322	193,761	182,864	183,802
	75歳以上（人）	217,944	219,130	227,927	229,187	238,068	239,382
奈良県高齢化率	31.4%	32.2%	31.7%	32.4%	32.0%	32.7%	
全国高齢化率	29.1%	28.9%	29.3%	29.0%	29.6%	29.1%	

資料) 奈良県…令和3年は国勢調査、令和4.5年は奈良県年齢別推計人口

全 国…令和3年は国勢調査、令和4.5年は推計人口

■高齢者人口の計画・実績の対比



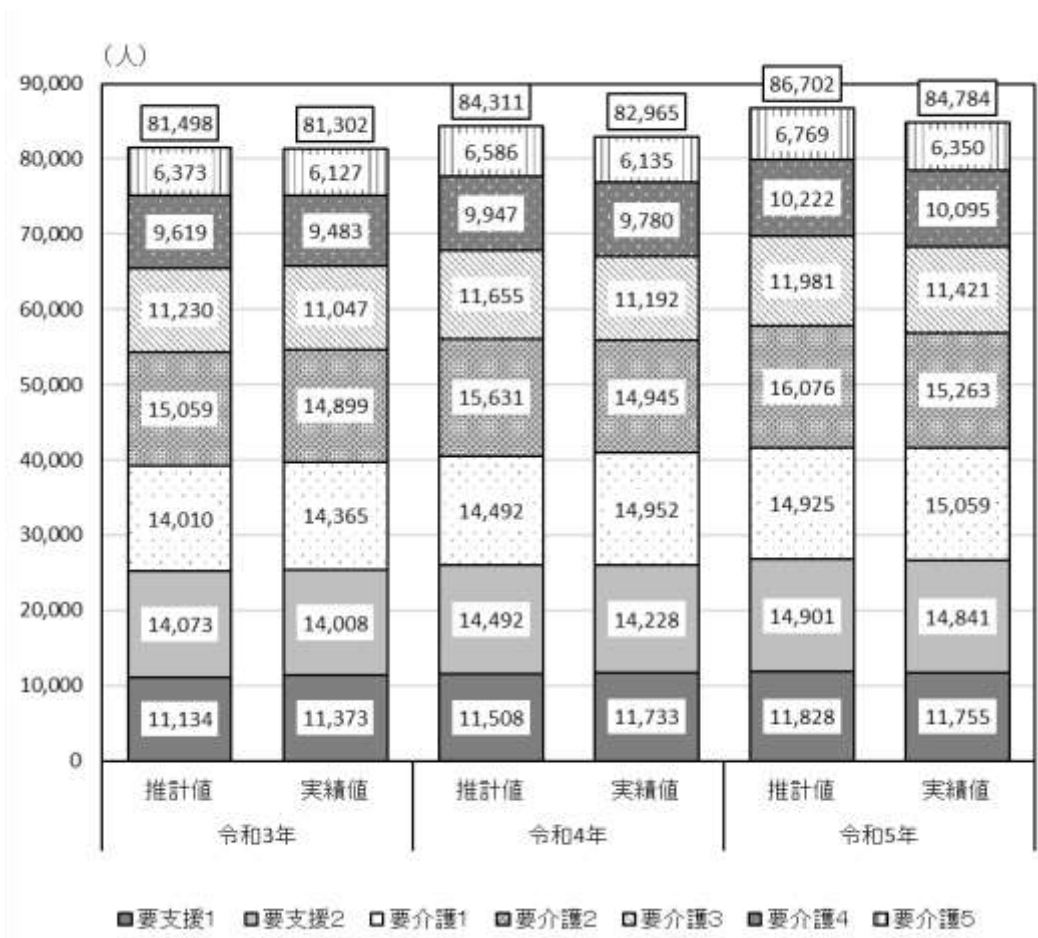
2 要介護（要支援）認定者数

- ・要介護（要支援）認定者数は令和5年度において84,784人となっており、認定率は20.1%となっている。認定者数及び認定者数ともに年々上昇する傾向にある。
- ・令和3年から令和5年にかけて要支援1～要介護5の区分のうち、ほとんどの区分で推計値を実績値が下回っている。
- ・地域別の状況では、認定率が最も高い地域は南和地域となっており、令和3年から令和5年にかけての伸びも1.8ポイントと5地域の中で一番高くなっている。

区分	令和3年		令和4年		令和5年	
	推計値	実績値	推計値	実績値	推計値	実績値
要支援1	11,134	11,373	11,508	11,733	11,828	11,755
要支援2	14,073	14,008	14,492	14,228	14,901	14,841
要介護1	14,010	14,365	14,492	14,952	14,925	15,059
要介護2	15,059	14,899	15,631	14,945	16,076	15,263
要介護3	11,230	11,047	11,655	11,192	11,981	11,421
要介護4	9,619	9,483	9,947	9,780	10,222	10,095
要介護5	6,373	6,127	6,586	6,135	6,769	6,350
合計	81,498	81,302	84,311	82,965	86,702	84,784
認定率	19.1%	19.3%	19.7%	19.7%	20.3%	20.1%
全国の認定率	—	19.2%	—	19.4%	—	19.7%

資料) 令和3年度、令和4年度は介護保険事業状況報告（年報）
令和5年度は介護保険事業状況報告（3月月報暫定値）

■要介護度別認定者数の計画・実績の対比



■地域別の状況

奈良	令和3年		令和4年		令和5年	
	推計値	実績値	推計値	実績値	推計値	実績値
要支援1	3,759	3,853	3,896	4,014	4,017	4,029
要支援2	3,666	3,433	3,798	3,330	3,911	3,523
要介護1	4,455	4,705	4,618	5,081	4,762	5,196
要介護2	3,886	3,675	4,026	3,604	4,152	3,632
要介護3	2,790	2,628	2,890	2,640	2,984	2,719
要介護4	2,507	2,576	2,595	2,657	2,682	2,675
要介護5	1,604	1,614	1,656	1,638	1,707	1,738
合計	22,667	22,484	23,479	22,964	24,215	23,512
認定率	20.1%	20.2%	20.8%	20.6%	21.4%	21.0%

西 和	令和3年		令和4年		令和5年	
	推計値	実績値	推計値	実績値	推計値	実績値
要支援 1	2,111	2,186	2,230	2,280	2,304	2,220
要支援 2	3,135	3,297	3,218	3,595	3,329	3,924
要介護 1	3,541	3,564	3,711	3,566	3,847	3,406
要介護 2	4,161	4,195	4,386	4,323	4,534	4,484
要介護 3	2,779	2,775	2,921	2,859	3,024	3,004
要介護 4	2,200	2,125	2,293	2,221	2,376	2,403
要介護 5	1,528	1,474	1,580	1,529	1,636	1,528
合 計	19,455	19,616	20,339	20,373	21,050	20,969
認定率	17.7%	18.1%	18.5%	18.8%	19.1%	19.3%

東 和	令和3年		令和4年		令和5年	
	推計値	実績値	推計値	実績値	推計値	実績値
要支援 1	1,505	1,455	1,516	1,479	1,547	1,523
要支援 2	2,496	2,506	2,563	2,509	2,624	2,544
要介護 1	1,807	1,877	1,830	2,012	1,872	1,960
要介護 2	2,464	2,470	2,520	2,475	2,572	2,539
要介護 3	2,019	2,070	2,088	2,059	2,126	1,987
要介護 4	1,666	1,659	1,716	1,655	1,745	1,653
要介護 5	1,073	1,052	1,112	996	1,137	1,038
合 計	13,030	13,089	13,345	13,185	13,623	13,244
認定率	19.5%	19.9%	20.1%	20.1%	20.5%	20.2%

中 和	令和3年		令和4年		令和5年	
	推計値	実績値	推計値	実績値	推計値	実績値
要支援 1	2,878	3,036	2,979	3,090	3,071	3,213
要支援 2	3,802	3,835	3,935	3,876	4,060	3,916
要介護 1	3,076	3,107	3,194	3,134	3,301	3,255
要介護 2	3,458	3,462	3,590	3,429	3,708	3,466
要介護 3	2,758	2,609	2,862	2,636	2,948	2,692
要介護 4	2,407	2,295	2,497	2,380	2,572	2,422
要介護 5	1,691	1,537	1,758	1,499	1,809	1,486
合 計	20,070	19,881	20,815	20,044	21,469	20,450
認定率	18.2%	18.4%	18.9%	18.5%	19.4%	18.8%

南 和	令和3年		令和4年		令和5年	
	推計値	実績値	推計値	実績値	推計値	実績値
要支援 1	881	843	887	870	889	770
要支援 2	974	937	978	918	977	934
要介護 1	1,131	1,112	1,139	1,159	1,143	1,242
要介護 2	1,090	1,097	1,109	1,114	1,110	1,142
要介護 3	884	965	894	998	899	1,019
要介護 4	839	828	846	867	847	942
要介護 5	477	450	480	473	480	560
合 計	6,276	6,232	6,333	6,399	6,345	6,609
認定率	22.5%	22.7%	22.8%	23.5%	23.1%	24.5%

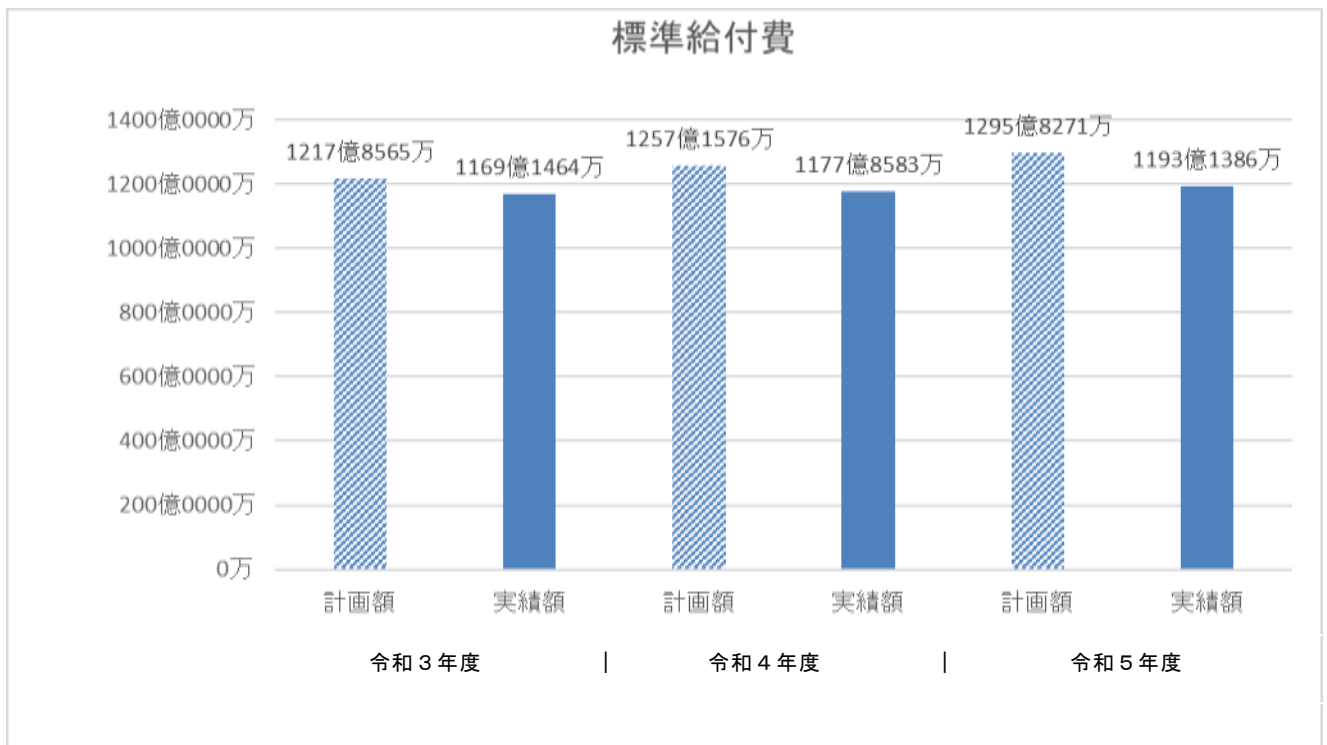
3 介護給付費の執行状況

- ・介護給付費は、年々増加し続けている。
- ・計画値と実績値を比較すると、毎年実績値が計画値を下回っている。

区分	令和3年度			令和4年度			令和5年度		
	計画値	実績値	執行率	計画値	実績値	執行率	計画値	実績値	執行率
標準給付費 (円)	1217億8565万	1169億1464万	96.0%	1257億1576万	1177億8583万	93.7%	1295億8271万	1193億1386万	92.1%

資料) 介護給付費負担金実績報告

■ 保険給付状況の推移



4 介護サービスの執行状況

(1) 居宅サービス

・第8期計画期間での居宅サービスにおいて、訪問系サービスでは計画値を上回っており、通所系サービスでは計画値を下回っている。

要因は新型コロナウイルスの感染拡大で休業した通所系サービスに代わって、訪問系サービスの利用が増えたことが考えられる。

① 介護予防サービス

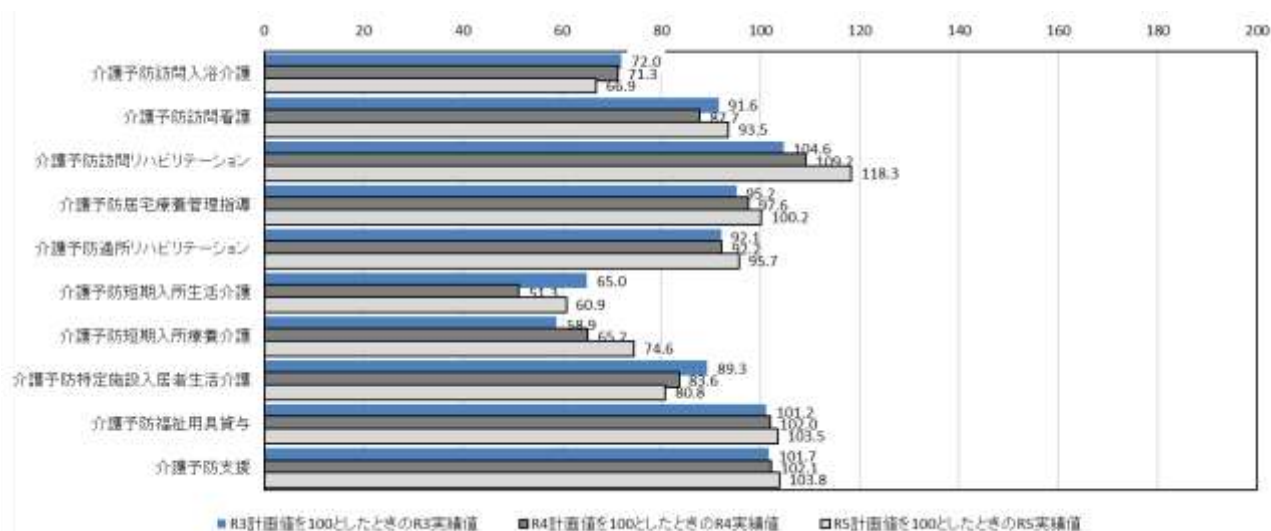
区分	単位	令和3年度			令和4年度			令和5年度			進捗率
		計画値A	利用実績B	B/A (%)	計画値A	利用実績B	B/A (%)	計画値A	利用実績B	B/A (%)	
介護予防訪問入浴介護	回/年	175	126	72.0%	136	97	71.3%	136	91	66.9%	70.2%
介護予防訪問看護	回/年	105,826	96,886	91.6%	109,320	95,905	87.7%	112,345	105,085	93.5%	91.0%
介護予防訪問リハビリテーション	回/年	47,503	49,701	104.6%	49,796	54,358	109.2%	51,195	60,588	118.3%	110.9%
介護予防居宅療養管理指導	人/年	9,384	8,930	95.2%	9,696	9,461	97.6%	10,008	10,027	100.2%	97.7%
介護予防通所リハビリテーション	人/年	23,508	21,654	92.1%	24,360	22,451	92.2%	25,104	24,017	95.7%	93.4%
介護予防短期入所生活介護	日/年	9,653	6,272	65.0%	10,348	5,304	51.3%	10,560	6,426	60.9%	58.9%
介護予防短期入所療養介護	日/年	1,812	1,068	58.9%	2,000	1,303	65.2%	2,044	1,524	74.6%	66.5%
介護予防特定施設入居者生活介護	人	503	449	89.3%	524	438	83.6%	543	439	80.8%	84.5%
介護予防福祉用具貸与	人/年	81,552	82,512	101.2%	84,624	86,312	102.0%	87,192	90,239	103.5%	102.2%
介護予防支援	人/年	105,228	107,036	101.7%	109,068	111,329	102.1%	112,236	116,471	103.8%	102.5%

※進捗率：各年度の利用実績Bの合計値を、各年度の計画値Aの合計値で除した数値

資料) 令和3年度、令和4年度は介護保険事業状況報告(年報)

令和5年度は介護保険事業状況報告(月報暫定値)の積み上げ

■居宅サービス(介護予防サービス)の計画対比



■介護予防訪問入浴介護

【単位：回/年】

区分	地 域	令和3年度			令和4年度			令和5年度		
		計画値A	利用実績B	B/A (%)	計画値A	利用実績B	B/A (%)	計画値A	利用実績B	B/A (%)
介護 浴予 介防 訪問 入	県全体	175	126	72.0%	136	97	71.3%	136	91	66.9%
	奈良	0	1	-	0	18	-	0	31	-
	西和	0	0	-	0	0	-	0	0	-
	東和	175	74	42.3%	136	77	56.6%	136	53	39.0%
	中和	0	51	-	0	2	-	0	7	-
	南和	0	0	-	0	0	-	0	0	-

■介護予防訪問看護

【単位：回/年】

区分	地 域	令和3年度			令和4年度			令和5年度		
		計画値A	利用実績B	B/A (%)	計画値A	利用実績B	B/A (%)	計画値A	利用実績B	B/A (%)
介護 予防 訪問 看	県全体	105,826	96,886	91.6%	109,320	95,905	87.7%	112,345	105,085	93.5%
	奈良	41,760	34,512	82.6%	43,248	32,885	76.0%	44,525	34,574	77.7%
	西和	21,959	22,379	101.9%	22,772	24,085	105.8%	23,519	28,569	121.5%
	東和	21,811	20,278	93.0%	22,489	16,803	74.7%	23,028	17,549	76.2%
	中和	15,665	16,652	106.3%	16,120	18,661	115.8%	16,579	21,422	129.2%
	南和	4,631	3,065	66.2%	4,691	3,471	74.0%	4,694	2,971	63.3%

■介護予防訪問リハビリテーション

【単位：回/年】

区分	地 域	令和3年度			令和4年度			令和5年度		
		計画値A	利用実績B	B/A (%)	計画値A	利用実績B	B/A (%)	計画値A	利用実績B	B/A (%)
ハ介 ピ護 リ予 ンテ防 ン訪 シ問 ョリ	県全体	47,503	49,701	104.6%	49,796	54,358	109.2%	51,195	60,588	118.3%
	奈良	17,885	18,286	102.2%	18,590	18,542	99.7%	19,062	20,375	106.9%
	西和	10,264	9,134	89.0%	10,926	11,327	103.7%	11,190	13,187	117.8%
	東和	4,981	4,795	96.3%	5,440	7,001	128.7%	5,767	7,283	126.3%
	中和	12,370	15,706	127.0%	12,794	16,069	125.6%	13,130	18,350	139.8%
	南和	2,003	1,780	88.9%	2,046	1,419	69.4%	2,046	1,393	68.1%

■介護予防居宅療養管理指導

【単位：人/年】

区分	地 域	令和3年度			令和4年度			令和5年度		
		計画値A	利用実績B	B/A (%)	計画値A	利用実績B	B/A (%)	計画値A	利用実績B	B/A (%)
介 養 管 理 指 居 宅 療	県全体	9,384	8,930	95.2%	9,696	9,461	97.6%	10,008	10,027	100.2%
	奈良	3,096	3,129	101.1%	3,216	3,297	102.5%	3,312	3,363	101.5%
	西和	2,052	2,199	107.2%	2,112	2,361	111.8%	2,196	2,512	114.4%
	東和	1,800	1,216	67.6%	1,848	1,166	63.1%	1,896	1,152	60.8%
	中和	2,244	2,204	98.2%	2,328	2,418	103.9%	2,412	2,738	113.5%
	南和	192	182	94.8%	192	219	114.1%	192	262	136.5%

■介護予防通所リハビリテーション

【単位：人/年】

区分	地 域	令和3年度			令和4年度			令和5年度		
		計画値A	利用実績B	B/A (%)	計画値A	利用実績B	B/A (%)	計画値A	利用実績B	B/A (%)
介護予防通所リハビリテーション	県全体	23,508	21,654	92.1%	24,360	22,451	92.2%	25,104	24,017	95.7%
	奈良	4,812	4,646	96.6%	4,980	5,048	101.4%	5,136	5,519	107.5%
	西和	5,160	4,780	92.6%	5,304	5,269	99.3%	5,484	5,733	104.5%
	東和	4,104	3,641	88.7%	4,260	3,547	83.3%	4,344	3,815	87.8%
	中和	8,232	7,877	95.7%	8,604	7,980	92.7%	8,928	8,402	94.1%
	南和	1,200	710	59.2%	1,212	607	50.1%	1,212	548	45.2%

■介護予防短期入所生活介護

【単位：日/年】

区分	地 域	令和3年度			令和4年度			令和5年度		
		計画値A	利用実績B	B/A (%)	計画値A	利用実績B	B/A (%)	計画値A	利用実績B	B/A (%)
介護予防短期入所生活介護	県全体	9,653	6,272	65.0%	10,348	5,304	51.3%	10,560	6,426	60.9%
	奈良	1,554	602	38.7%	1,700	738	43.4%	1,700	529	31.1%
	西和	887	935	105.4%	1,103	692	62.7%	1,232	1,193	96.8%
	東和	2,807	1,892	67.4%	2,947	1,805	61.2%	3,073	1,861	60.6%
	中和	2,642	1,954	74.0%	2,767	1,417	51.2%	2,792	2,006	71.8%
	南和	1,763	889	50.4%	1,831	652	35.6%	1,763	837	47.5%

■介護予防短期入所療養介護

【単位：日/年】

区分	地 域	令和3年度			令和4年度			令和5年度		
		計画値A	利用実績B	B/A (%)	計画値A	利用実績B	B/A (%)	計画値A	利用実績B	B/A (%)
介護予防短期入所療養介護	県全体	1,812	1,068	58.9%	2,000	1,303	65.2%	2,044	1,524	74.6%
	奈良	226	128	56.6%	226	201	88.9%	226	132	58.4%
	西和	85	160	188.2%	85	140	164.7%	85	236	277.6%
	東和	736	316	42.9%	924	205	22.2%	968	365	37.7%
	中和	673	363	53.9%	673	617	91.7%	673	591	87.8%
	南和	92	101	109.8%	92	140	152.2%	92	200	217.4%

■介護予防特定施設入居者生活介護

【単位：人】

区分	地 域	令和3年度			令和4年度			令和5年度		
		計画値A	利用実績B	B/A (%)	計画値A	利用実績B	B/A (%)	計画値A	利用実績B	B/A (%)
介護予防特定施設入居者生活介護	県全体	503	449	89.3%	524	438	83.6%	543	439	80.8%
	奈良	121	120	99.2%	126	102	81.0%	129	99	76.7%
	西和	159	146	91.8%	167	143	85.6%	174	142	81.6%
	東和	83	59	71.1%	86	59	68.6%	91	60	65.9%
	中和	130	115	88.5%	135	123	91.1%	139	128	92.1%
	南和	10	9	90.0%	10	11	110.0%	10	11	110.0%

■介護予防福祉用具貸与

【単位：人/年】

区分	地 域	令和3年度			令和4年度			令和5年度		
		計画値A	利用実績B	B/A (%)	計画値A	利用実績B	B/A (%)	計画値A	利用実績B	B/A (%)
介護 予 防 支 援	県全体	105,228	107,036	101.7%	109,068	111,329	102.1%	112,236	116,471	103.8%
	奈良	28,416	28,807	101.4%	29,436	29,767	101.1%	30,336	31,188	102.8%
	西和	19,356	20,911	108.0%	20,076	22,602	112.6%	20,736	24,682	119.0%
	東和	20,400	19,660	96.4%	21,120	19,383	91.8%	21,612	19,770	91.5%
	中和	29,292	30,668	104.7%	30,588	32,761	107.1%	31,728	34,360	108.3%
	南和	7,764	6,990	90.0%	7,848	6,816	86.9%	7,824	6,471	82.7%

■介護予防支援

【単位：人/年】

区分	地 域	令和3年度			令和4年度			令和5年度		
		計画値A	利用実績B	B/A (%)	計画値A	利用実績B	B/A (%)	計画値A	利用実績B	B/A (%)
介護 予 防 支 援	県全体	105,228	107,036	101.7%	109,068	111,329	102.1%	112,236	116,471	103.8%
	奈良	28,416	28,807	101.4%	29,436	29,767	101.1%	30,336	31,188	102.8%
	西和	19,356	20,911	108.0%	20,076	22,602	112.6%	20,736	24,682	119.0%
	東和	20,400	19,660	96.4%	21,120	19,383	91.8%	21,612	19,770	91.5%
	中和	29,292	30,668	104.7%	30,588	32,761	107.1%	31,728	34,360	108.3%
	南和	7,764	6,990	90.0%	7,848	6,816	86.9%	7,824	6,471	82.7%

② 介護サービス

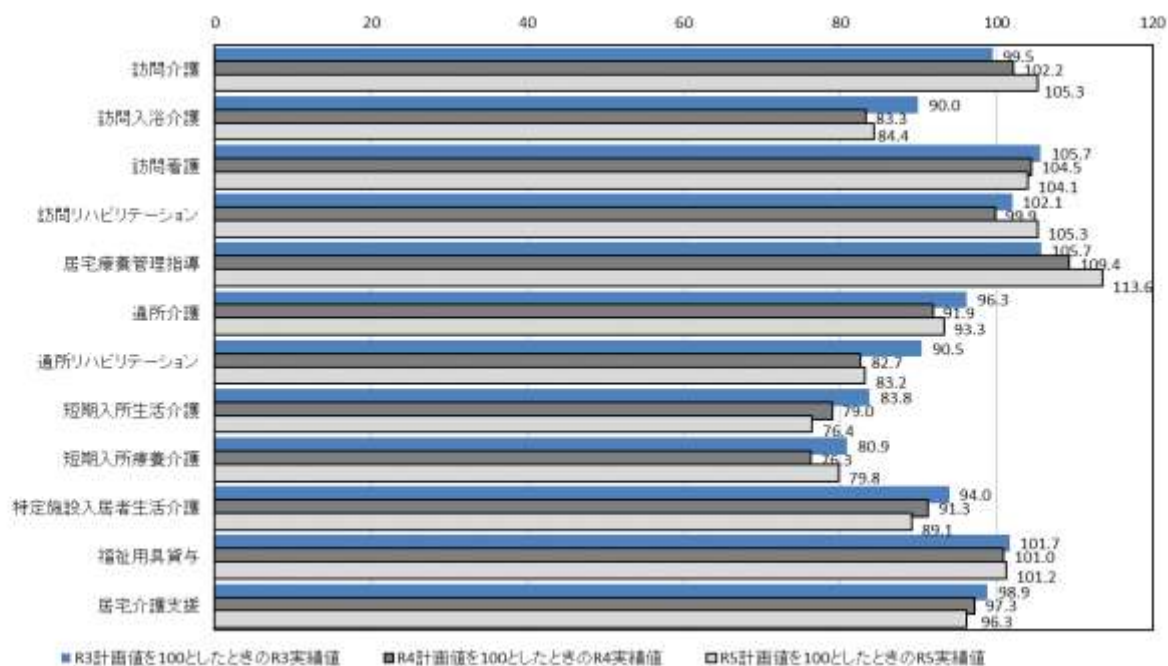
区分	単位	令和3年度			令和4年度			令和5年度			進捗率 ※
		計画値A	利用実績B	B/A (%)	計画値A	利用実績B	B/A (%)	計画値A	利用実績B	B/A (%)	
訪問介護	回/年	3,838,795	3,821,277	99.5%	4,002,880	4,091,145	102.2%	4,134,675	4,355,578	105.3%	102.4%
訪問入浴介護	回/年	36,247	32,626	90.0%	37,827	31,504	83.3%	38,720	32,664	84.4%	85.8%
訪問看護	回/年	635,233	671,335	105.7%	661,834	691,615	104.5%	683,688	711,432	104.1%	104.7%
訪問リハビリテーション	回/年	235,950	240,886	102.1%	245,469	245,196	99.9%	254,548	268,123	105.3%	102.5%
居宅療養管理指導	人/年	100,920	106,691	105.7%	105,396	115,274	109.4%	108,936	123,744	113.6%	109.7%
通所介護	回/年	1,677,244	1,614,726	96.3%	1,739,212	1,598,487	91.9%	1,792,828	1,673,012	93.3%	93.8%
通所リハビリテーション	回/年	555,832	502,953	90.5%	582,527	481,655	82.7%	603,333	502,013	83.2%	85.4%
短期入所生活介護	日/年	551,549	462,268	83.8%	571,724	451,868	79.0%	587,814	449,300	76.4%	79.7%
短期入所療養介護	日/年	79,402	64,240	80.9%	83,504	63,690	76.3%	86,303	68,880	79.8%	79.0%
特定施設入居者生活介護	人	2,515	2,364	94.0%	2,637	2,408	91.3%	2,744	2,446	89.1%	91.4%
福祉用具貸与	人/年	253,356	257,637	101.7%	264,492	267,036	101.0%	273,024	276,391	101.2%	101.3%
居宅介護支援	人/年	389,772	385,394	98.9%	405,240	394,173	97.3%	417,720	402,095	96.3%	97.4%

※進捗率：各年度の利用実績Bの合計値を、各年度の計画値Aの合計値で除した数値

資料) 令和3年度、令和4年度は介護保険事業状況報告（年報）

令和5年度は介護保険事業状況報告（月報暫定値）の積み上げ

■居宅サービス（介護サービス）の計画対比



■訪問介護

【単位：回/年】

区分	地域	令和3年度			令和4年度			令和5年度		
		計画値A	利用実績B	B/A (%)	計画値A	利用実績B	B/A (%)	計画値A	利用実績B	B/A (%)
訪問介護	県全体	3,838,795	3,821,277	99.5%	4,002,880	4,091,145	102.2%	4,134,675	4,355,578	105.3%
	奈良	1,316,090	1,304,553	99.1%	1,380,653	1,392,173	100.8%	1,427,672	1,454,653	101.9%
	西和	927,098	928,487	100.1%	964,254	1,012,772	105.0%	1,002,011	1,153,257	115.1%
	東和	461,144	465,111	100.9%	471,870	498,596	105.7%	486,142	512,743	105.5%
	中和	978,259	967,503	98.9%	1,026,570	1,029,024	100.2%	1,059,206	1,066,343	100.7%
	南和	156,204	155,623	99.6%	159,533	158,580	99.4%	159,644	168,582	105.6%

■訪問入浴介護

【単位：回/年】

区分	地域	令和3年度			令和4年度			令和5年度		
		計画値A	利用実績B	B/A (%)	計画値A	利用実績B	B/A (%)	計画値A	利用実績B	B/A (%)
訪問入浴介護	県全体	36,247	32,626	90.0%	37,827	31,504	83.3%	38,720	32,664	84.4%
	奈良	7,948	7,439	93.6%	8,363	7,340	87.8%	8,669	7,787	89.8%
	西和	6,643	5,206	78.4%	6,868	5,398	78.6%	6,974	6,387	91.6%
	東和	9,820	8,022	81.7%	10,217	7,756	75.9%	10,459	8,340	79.7%
	中和	9,611	9,606	99.9%	10,098	8,729	86.4%	10,337	7,760	75.1%
	南和	2,225	2,353	105.8%	2,281	2,281	100.0%	2,281	2,390	104.8%

■訪問看護

【単位：回/年】

区分	地域	令和3年度			令和4年度			令和5年度		
		計画値A	利用実績B	B/A (%)	計画値A	利用実績B	B/A (%)	計画値A	利用実績B	B/A (%)
訪問看護	県全体	635,233	671,335	105.7%	661,834	691,615	104.5%	683,688	711,432	104.1%
	奈良	213,899	234,167	109.5%	223,684	242,782	108.5%	230,935	247,900	107.3%
	西和	171,895	182,065	105.9%	179,732	191,388	106.5%	185,971	201,877	108.6%
	東和	108,756	108,065	99.4%	111,864	106,686	95.4%	115,212	104,387	90.6%
	中和	109,464	111,693	102.0%	114,233	113,610	99.5%	118,892	117,925	99.2%
	南和	31,219	35,345	113.2%	32,321	37,149	114.9%	32,678	39,343	120.4%

■訪問リハビリテーション

【単位：回/年】

区分	地域	令和3年度			令和4年度			令和5年度		
		計画値A	利用実績B	B/A (%)	計画値A	利用実績B	B/A (%)	計画値A	利用実績B	B/A (%)
訪問リハビリ	県全体	235,950	240,886	102.1%	245,469	245,196	99.9%	254,548	268,123	105.3%
	奈良	81,344	86,559	106.4%	85,076	90,133	105.9%	88,124	101,153	114.8%
	西和	68,675	63,423	92.4%	71,060	62,822	88.4%	73,931	64,486	87.2%
	東和	26,075	27,817	106.7%	27,216	29,665	109.0%	28,216	33,369	118.3%
	中和	49,319	51,544	104.5%	51,676	51,748	100.1%	53,453	56,607	105.9%
	南和	10,537	11,543	109.5%	10,441	10,828	103.7%	10,824	12,508	115.6%

■ 居宅療養管理指導

【単位：人/年】

区分	地 域	令和3年度			令和4年度			令和5年度		
		計画値A	利用実績B	B/A (%)	計画値A	利用実績B	B/A (%)	計画値A	利用実績B	B/A (%)
居宅療養管理指導	県全体	100,920	106,691	105.7%	105,396	115,274	109.4%	108,936	123,744	113.6%
	奈良	39,696	42,181	106.3%	41,604	46,120	110.9%	43,008	49,171	114.3%
	西和	27,120	28,152	103.8%	28,500	30,431	106.8%	29,472	33,638	114.1%
	東和	12,216	13,289	108.8%	12,456	13,931	111.8%	12,792	15,028	117.5%
	中和	18,684	19,763	105.8%	19,644	21,330	108.6%	20,460	22,224	108.6%
	南和	3,204	3,306	103.2%	3,192	3,462	108.5%	3,204	3,683	115.0%

■ 通所介護

【単位：回/年】

区分	地 域	令和3年度			令和4年度			令和5年度		
		計画値A	利用実績B	B/A (%)	計画値A	利用実績B	B/A (%)	計画値A	利用実績B	B/A (%)
通所介護	県全体	1,677,244	1,614,726	96.3%	1,739,212	1,598,487	91.9%	1,792,828	1,673,012	93.3%
	奈良	557,106	511,246	91.8%	581,848	504,795	86.8%	601,373	531,144	88.3%
	西和	371,431	371,845	100.1%	382,021	375,237	98.2%	394,728	388,749	98.5%
	東和	292,493	266,999	91.3%	298,843	263,002	88.0%	304,622	270,997	89.0%
	中和	376,250	374,900	99.6%	395,417	361,476	91.4%	410,654	384,111	93.5%
	南和	79,964	89,736	112.2%	81,083	93,977	115.9%	81,451	98,011	120.3%

■ 通所リハビリテーション

【単位：回/年】

区分	地 域	令和3年度			令和4年度			令和5年度		
		計画値A	利用実績B	B/A (%)	計画値A	利用実績B	B/A (%)	計画値A	利用実績B	B/A (%)
通所リハビリ	県全体	555,832	502,953	90.5%	582,527	481,655	82.7%	603,333	502,013	83.2%
	奈良	108,811	99,963	91.9%	113,700	98,498	86.6%	117,461	103,429	88.1%
	西和	157,705	142,817	90.6%	166,531	140,096	84.1%	172,811	146,298	84.7%
	東和	81,190	74,985	92.4%	83,029	71,526	86.1%	85,570	77,409	90.5%
	中和	173,772	156,146	89.9%	183,889	146,650	79.7%	191,767	149,835	78.1%
	南和	34,354	29,042	84.5%	35,378	24,885	70.3%	35,724	25,042	70.1%

■ 短期入所生活介護

【単位：日/年】

区分	地 域	令和3年度			令和4年度			令和5年度		
		計画値A	利用実績B	B/A (%)	計画値A	利用実績B	B/A (%)	計画値A	利用実績B	B/A (%)
短期入所生活介護	県全体	551,549	462,268	83.8%	571,724	451,868	79.0%	587,814	449,300	76.4%
	奈良	131,872	106,319	80.6%	138,458	98,720	71.3%	143,315	102,518	71.5%
	西和	105,852	93,704	88.5%	110,542	97,127	87.9%	114,989	96,320	83.8%
	東和	120,956	99,985	82.7%	123,106	97,022	78.8%	125,894	97,088	77.1%
	中和	143,944	116,779	81.1%	149,897	116,200	77.5%	153,888	111,099	72.2%
	南和	48,925	45,481	93.0%	49,721	42,799	86.1%	49,728	42,275	85.0%

■短期入所療養介護

【単位：日/年】

区分	地域	令和3年度			令和4年度			令和5年度		
		計画値A	利用実績B	B/A (%)	計画値A	利用実績B	B/A (%)	計画値A	利用実績B	B/A (%)
短期入所療養介護	県全体	79,402	64,240	80.9%	83,504	63,690	76.3%	86,303	68,880	79.8%
	奈良	19,650	17,052	86.8%	20,628	16,835	81.6%	21,324	17,319	81.2%
	西和	21,114	18,811	89.1%	22,889	18,715	81.8%	23,639	22,578	95.5%
	東和	11,017	7,301	66.3%	11,050	6,675	60.4%	11,215	6,231	55.6%
	中和	21,486	16,526	76.9%	22,930	15,857	69.2%	24,332	17,403	71.5%
	南和	6,135	4,550	74.2%	6,007	5,608	93.4%	5,793	5,349	92.3%

■特定施設入居者生活介護

【単位：人】

区分	地域	令和3年度			令和4年度			令和5年度		
		計画値A	利用実績B	B/A (%)	計画値A	利用実績B	B/A (%)	計画値A	利用実績B	B/A (%)
特定施設入居者生活介護	県全体	2,515	2,364	94.0%	2,637	2,408	91.3%	2,744	2,446	89.1%
	奈良	759	738	97.2%	786	758	96.4%	811	755	93.1%
	西和	877	818	93.3%	934	822	88.0%	984	835	84.9%
	東和	335	300	89.6%	354	284	80.2%	365	296	81.1%
	中和	446	420	94.2%	464	453	97.6%	484	471	97.3%
	南和	98	88	89.8%	99	92	92.9%	100	89	89.0%

■福祉用具貸与

【単位：人/年】

区分	地域	令和3年度			令和4年度			令和5年度		
		計画値A	利用実績B	B/A (%)	計画値A	利用実績B	B/A (%)	計画値A	利用実績B	B/A (%)
福祉用具貸与	県全体	253,356	257,637	101.7%	264,492	267,036	101.0%	273,024	276,391	101.2%
	奈良	74,796	76,980	102.9%	78,192	79,845	102.1%	80,796	83,526	103.4%
	西和	63,156	63,493	100.5%	66,168	65,903	99.6%	68,616	69,137	100.8%
	東和	41,436	42,463	102.5%	42,168	44,004	104.4%	42,912	44,944	104.7%
	中和	59,376	57,848	97.4%	63,012	59,706	94.8%	65,580	60,857	92.8%
	南和	14,592	16,853	115.5%	14,952	17,578	117.6%	15,120	17,927	118.6%

■居宅介護支援

【単位：人/年】

区分	地域	令和3年度			令和4年度			令和5年度		
		計画値A	利用実績B	B/A (%)	計画値A	利用実績B	B/A (%)	計画値A	利用実績B	B/A (%)
居宅介護支援	県全体	389,772	385,394	98.9%	405,240	394,173	97.3%	417,720	402,095	96.3%
	奈良	116,472	115,526	99.2%	121,524	118,947	97.9%	125,556	122,983	98.0%
	西和	98,004	97,455	99.4%	102,672	100,235	97.6%	106,044	102,848	97.0%
	東和	59,172	59,029	99.8%	59,916	60,241	100.5%	60,948	60,480	99.2%
	中和	91,848	87,717	95.5%	96,732	88,636	91.6%	100,680	89,395	88.8%
	南和	24,276	25,667	105.7%	24,396	26,114	107.0%	24,492	26,389	107.7%

(2) 地域密着型サービス

- ・計画値と実績値を比較すると、令和3年から令和5年において地域密着型特定施設入所者生活介護の実績値が計画値を上回った。
- ・認知症対応型通所介護、看護小規模多機能型居宅介護では実績値が計画値を大きく下回った。

■介護予防地域密着型サービス及び地域密着型サービス

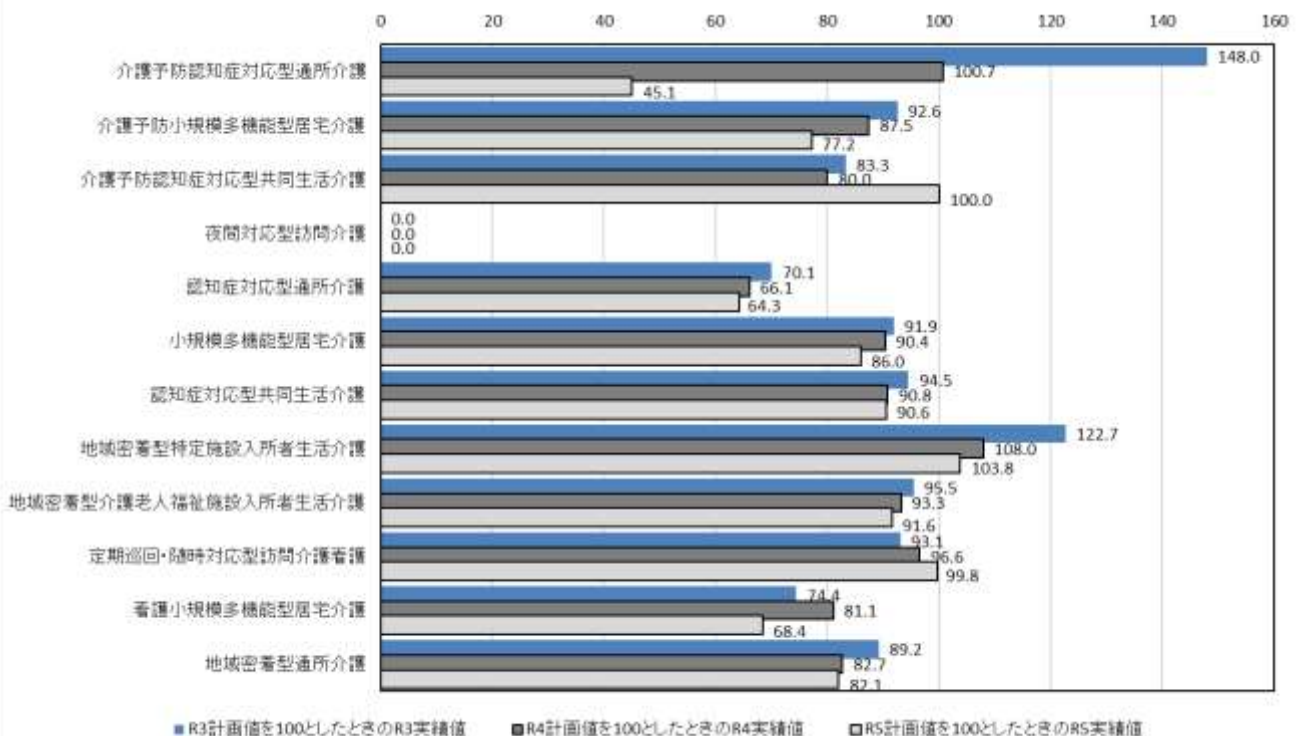
区分	単位	令和3年度			令和4年度			令和5年度			進捗率
		計画値A	利用実績B	B/A (%)	計画値A	利用実績B	B/A (%)	計画値A	利用実績B	B/A (%)	
介護予防認知症対応型通所介護	回/年	273	404	148.0%	273	275	100.7%	273	123	45.1%	97.9%
介護予防小規模多機能型居宅介護	人/年	2,040	1,890	92.6%	2,172	1,900	87.5%	2,268	1,751	77.2%	85.5%
介護予防認知症対応型共同生活介護	人	18	15	83.3%	20	16	80.0%	20	20	100.0%	87.9%
夜間対応型訪問介護	人/年	0	0	-	0	0	-	0	0	-	-
認知症対応型通所介護	回/年	64,890	45,474	70.1%	66,949	44,230	66.1%	69,888	44,930	64.3%	66.7%
小規模多機能型居宅介護	人/年	10,548	9,697	91.9%	11,448	10,351	90.4%	12,240	10,523	86.0%	89.3%
認知症対応型共同生活介護	人	2,175	2,056	94.5%	2,260	2,053	90.8%	2,316	2,098	90.6%	91.9%
地域密着型特定施設入所者生活介護	人	22	27	122.7%	25	27	108.0%	26	27	103.8%	111.2%
地域密着型介護老人福祉施設入所者生活介護	人	222	212	95.5%	224	209	93.3%	226	207	91.6%	93.5%
定期巡回・随時対応型訪問介護看護	人/年	10,944	10,184	93.1%	11,736	11,332	96.6%	12,516	12,485	99.8%	96.6%
看護小規模多機能型居宅介護	人/年	1,740	1,295	74.4%	2,076	1,683	81.1%	2,724	1,864	68.4%	74.0%
地域密着型通所介護	回/年	466,246	415,856	89.2%	482,486	399,165	82.7%	495,879	406,974	82.1%	84.6%

※進捗率：各年度の利用実績Bの合計値を、各年度の計画値Aの合計値で除した数値

資料) 令和3年度、令和4年度は介護保険事業状況報告(年報)

令和5年度は介護保険事業状況報告(月報暫定値)の積み上げ

■介護予防地域密着型サービス及び地域密着型サービスの計画対比



■介護予防認知症対応型通所介護

【単位：回/年】

区分	地 域	令和3年度			令和4年度			令和5年度		
		計画値A	利用実績B	B/A (%)	計画値A	利用実績B	B/A (%)	計画値A	利用実績B	B/A (%)
対 介 護 予 防 認 知 症	県全体	273	404	148.0%	273	275	100.7%	273	123	45.1%
	奈良	0	103	-	0	25	-	0	18	-
	西和	150	97	64.7%	150	22	14.7%	150	0	0.0%
	東和	34	50	147.1%	34	92	270.6%	34	9	26.5%
	中和	89	137	153.9%	89	136	152.8%	89	96	107.9%
	南和	0	17	-	0	0	-	0	0	-

■介護予防小規模多機能型居宅介護

【単位：人/年】

区分	地 域	令和3年度			令和4年度			令和5年度		
		計画値A	利用実績B	B/A (%)	計画値A	利用実績B	B/A (%)	計画値A	利用実績B	B/A (%)
多 介 護 能 予 防 居 小 規 模	県全体	2,040	1,890	92.6%	2,172	1,900	87.5%	2,268	1,751	77.2%
	奈良	492	365	74.2%	492	415	84.3%	516	352	68.2%
	西和	192	240	125.0%	228	170	74.6%	228	195	85.5%
	東和	828	854	103.1%	864	889	102.9%	912	845	92.7%
	中和	156	187	119.9%	156	195	125.0%	180	162	90.0%
	南和	372	244	65.6%	432	231	53.5%	432	197	45.6%

■介護予防認知症対応型共同生活介護

【単位：人】

区分	地 域	令和3年度			令和4年度			令和5年度		
		計画値A	利用実績B	B/A (%)	計画値A	利用実績B	B/A (%)	計画値A	利用実績B	B/A (%)
対 介 護 予 防 認 知 症 共 同 生 活	県全体	18	15	83.3%	20	16	80.0%	20	20	100.0%
	奈良	0	2	-	0	1	-	0	2	-
	西和	0	0	-	0	0	-	0	1	-
	東和	4	2	50.0%	6	4	66.7%	6	5	83.3%
	中和	11	10	90.9%	11	10	90.9%	11	9	81.8%
	南和	3	1	33.3%	3	1	33.3%	3	4	133.3%

■夜間対応型訪問介護

【単位：人/年】

区分	地 域	令和3年度			令和4年度			令和5年度		
		計画値A	利用実績B	B/A (%)	計画値A	利用実績B	B/A (%)	計画値A	利用実績B	B/A (%)
夜 間 対 應 型 訪 問 介 護	県全体	0	0	-	0	0	-	0	0	-
	奈良	0	0	-	0	0	-	0	0	-
	西和	0	0	-	0	0	-	0	0	-
	東和	0	0	-	0	0	-	0	0	-
	中和	0	0	-	0	0	-	0	0	-
	南和	0	0	-	0	0	-	0	0	-

■認知症対応型通所介護

【単位：回/年】

区分	地域	令和3年度			令和4年度			令和5年度		
		計画値A	利用実績B	B/A (%)	計画値A	利用実績B	B/A (%)	計画値A	利用実績B	B/A (%)
認知症対応型通所介護	県全体	64,890	45,474	70.1%	66,949	44,230	66.1%	69,888	44,930	64.3%
	奈良	30,402	25,217	82.9%	32,034	24,561	76.7%	33,038	24,829	75.2%
	西和	15,895	10,928	68.8%	16,092	10,613	66.0%	17,276	11,017	63.8%
	東和	5,717	3,169	55.4%	5,893	2,907	49.3%	5,893	3,008	51.0%
	中和	7,212	4,854	67.3%	7,224	5,063	70.1%	7,842	5,079	64.8%
	南和	5,664	1,306	23.1%	5,706	1,086	19.0%	5,839	997	17.1%

■小規模多機能型居宅介護

【単位：人/年】

区分	地域	令和3年度			令和4年度			令和5年度		
		計画値A	利用実績B	B/A (%)	計画値A	利用実績B	B/A (%)	計画値A	利用実績B	B/A (%)
小規模多機能型居宅介護	県全体	10,548	9,697	91.9%	11,448	10,351	90.4%	12,240	10,523	86.0%
	奈良	2,544	2,348	92.3%	2,652	2,573	97.0%	2,748	2,553	92.9%
	西和	2,364	2,023	85.6%	2,748	2,117	77.0%	3,012	2,280	75.7%
	東和	3,408	3,630	106.5%	3,540	3,845	108.6%	3,780	3,851	101.9%
	中和	948	965	101.8%	1,056	1,000	94.7%	1,284	1,062	82.7%
	南和	1,284	731	56.9%	1,452	816	56.2%	1,416	777	54.9%

■認知症対応型共同生活介護

【単位：人】

区分	地域	令和3年度			令和4年度			令和5年度		
		計画値A	利用実績B	B/A (%)	計画値A	利用実績B	B/A (%)	計画値A	利用実績B	B/A (%)
認知症対応型共同生活介護	県全体	2,175	2,056	94.5%	2,260	2,053	90.8%	2,316	2,098	90.6%
	奈良	595	562	94.5%	615	555	90.2%	634	567	89.4%
	西和	546	519	95.1%	569	523	91.9%	596	531	89.1%
	東和	410	391	95.4%	439	386	87.9%	444	401	90.3%
	中和	466	445	95.5%	478	450	94.1%	484	462	95.5%
	南和	158	140	88.6%	159	139	87.4%	158	138	87.3%

■地域密着型特定施設入所者生活介護

【単位：人】

区分	地域	令和3年度			令和4年度			令和5年度		
		計画値A	利用実績B	B/A (%)	計画値A	利用実績B	B/A (%)	計画値A	利用実績B	B/A (%)
地域密着型特定施設入所者生活介護	県全体	22	27	122.7%	25	27	108.0%	26	27	103.8%
	奈良	0	0	-	0	0	-	0	0	-
	西和	0	0	-	0	0	-	0	0	-
	東和	0	0	-	0	0	-	0	0	-
	中和	21	27	128.6%	24	27	112.5%	25	27	108.0%
	南和	1	0	0.0%	1	0	0.0%	1	0	0.0%

■地域密着型介護老人福祉施設入所者生活介護

【単位：人】

区分	地 域	令和3年度			令和4年度			令和5年度		
		計画値A	利用実績B	B/A (%)	計画値A	利用実績B	B/A (%)	計画値A	利用実績B	B/A (%)
老人福祉施設入所者生活介護	県全体	222	212	95.5%	224	209	93.3%	226	207	91.6%
	奈良	0	0	-	0	0	-	0	0	-
	西和	27	28	103.7%	28	29	103.6%	29	26	89.7%
	東和	73	66	90.4%	73	63	86.3%	73	64	87.7%
	中和	112	109	97.3%	113	109	96.5%	114	107	93.9%
	南和	10	9	90.0%	10	8	80.0%	10	9	90.0%

■定期巡回・随時対応型訪問介護看護

【単位：人/年】

区分	地 域	令和3年度			令和4年度			令和5年度		
		計画値A	利用実績B	B/A (%)	計画値A	利用実績B	B/A (%)	計画値A	利用実績B	B/A (%)
定期巡回・随時対応型訪問介護看護	県全体	10,944	10,184	93.1%	11,736	11,332	96.6%	12,516	12,485	99.8%
	奈良	5,160	5,441	105.4%	5,400	6,051	112.1%	5,592	6,996	125.1%
	西和	4,440	3,549	79.9%	4,680	3,755	80.2%	4,920	3,759	76.4%
	東和	372	297	79.8%	504	438	86.9%	648	579	89.4%
	中和	924	857	92.7%	1,104	1,060	96.0%	1,308	1,111	84.9%
	南和	48	40	83.3%	48	28	58.3%	48	40	83.3%

■看護小規模多機能型居宅介護

【単位：人/年】

区分	地 域	令和3年度			令和4年度			令和5年度		
		計画値A	利用実績B	B/A (%)	計画値A	利用実績B	B/A (%)	計画値A	利用実績B	B/A (%)
看護小規模多機能型居宅介護	県全体	1,740	1,295	74.4%	2,076	1,683	81.1%	2,724	1,864	68.4%
	奈良	840	673	80.1%	876	722	82.4%	900	754	83.8%
	西和	432	242	56.0%	564	351	62.2%	564	478	84.8%
	東和	144	100	69.4%	180	155	86.1%	240	178	74.2%
	中和	324	280	86.4%	456	455	99.8%	1,020	449	44.0%
	南和	0	0	-	0	0	-	0	5	-

■地域密着型通所介護

【単位：回/年】

区分	地 域	令和3年度			令和4年度			令和5年度		
		計画値A	利用実績B	B/A (%)	計画値A	利用実績B	B/A (%)	計画値A	利用実績B	B/A (%)
地域密着型通所介護	県全体	466,246	415,856	89.2%	482,486	399,165	82.7%	495,879	406,974	82.1%
	奈良	141,578	132,794	93.8%	147,572	132,273	89.6%	152,586	142,318	93.3%
	西和	99,974	83,661	83.7%	105,102	79,454	75.6%	108,212	76,963	71.1%
	東和	87,146	77,373	88.8%	88,572	74,707	84.3%	90,878	74,804	82.3%
	中和	105,664	91,875	87.0%	109,084	87,318	80.0%	112,210	88,331	78.7%
	南和	31,884	30,153	94.6%	32,156	25,413	79.0%	31,993	24,558	76.8%

(3) 施設サービス

・全ての施設で計画値の約9割の実績となっている。
施設においても、新型コロナウイルスによるクラスターが発生し、新規入所者が減ったこと等が原因で計画値を下回ったものと考えられる。

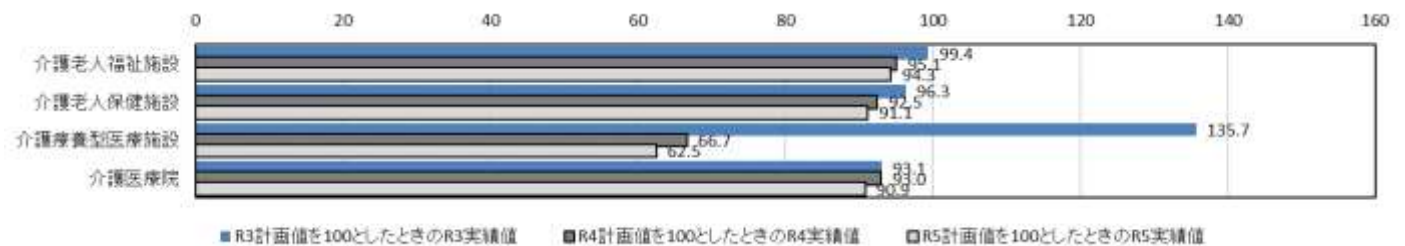
区分	単位	令和3年度			令和4年度			令和5年度			進捗率
		計画値A	利用実績B	B/A (%)	計画値A	利用実績B	B/A (%)	計画値A	利用実績B	B/A (%)	
介護老人福祉施設	人	7,038	6,993	99.4%	7,146	6,794	95.1%	7,248	6,833	94.3%	96.2%
介護老人保健施設	人	4,852	4,674	96.3%	4,934	4,565	92.5%	5,036	4,590	91.1%	93.3%
介護療養型医療施設	人	14	19	135.7%	12	8	66.7%	8	5	62.5%	94.1%
介護医療院	人	606	564	93.1%	626	582	93.0%	679	617	90.9%	92.3%

※進捗率：各年度の利用実績Bの合計値を、各年度の計画値Aの合計値で除した数値

資料) 令和3年度、令和4年度は介護保険事業状況報告(年報)

令和5年度は介護保険事業状況報告(月報暫定値)の積み上げ

■介護保険4施設の計画・実績の対比



■介護老人福祉施設

【単位：人】

区分	地域	令和3年度			令和4年度			令和5年度		
		計画値A	利用実績B	B/A (%)	計画値A	利用実績B	B/A (%)	計画値A	利用実績B	B/A (%)
介護老人福祉施設	県全体	7,038	6,993	99.4%	7,146	6,794	95.1%	7,248	6,833	94.3%
	奈良	1,406	1,423	101.2%	1,406	1,402	99.7%	1,406	1,387	98.6%
	西和	1,530	1,586	103.7%	1,580	1,451	91.8%	1,617	1,494	92.4%
	東和	1,382	1,350	97.7%	1,408	1,326	94.2%	1,428	1,308	91.6%
	中和	1,768	1,699	96.1%	1,799	1,697	94.3%	1,844	1,750	94.9%
	南和	952	935	98.2%	953	918	96.3%	953	894	93.8%

■介護老人保健施設

【単位：人】

区分	地域	令和3年度			令和4年度			令和5年度		
		計画値A	利用実績B	B/A (%)	計画値A	利用実績B	B/A (%)	計画値A	利用実績B	B/A (%)
介護老人保健施設	県全体	4,852	4,674	96.3%	4,934	4,565	92.5%	5,036	4,590	91.1%
	奈良	935	904	96.7%	935	877	93.8%	968	889	91.8%
	西和	1,203	1,210	100.6%	1,247	1,183	94.9%	1,288	1,181	91.7%
	東和	826	763	92.4%	840	757	90.1%	852	755	88.6%
	中和	1,380	1,318	95.5%	1,404	1,289	91.8%	1,422	1,310	92.1%
	南和	508	479	94.3%	508	459	90.4%	506	456	90.1%

■介護療養型医療施設

【単位：人】

区分	地域	令和3年度			令和4年度			令和5年度		
		計画値A	利用実績B	B/A (%)	計画値A	利用実績B	B/A (%)	計画値A	利用実績B	B/A (%)
介護療養型医療施設	県全体	14	19	135.7%	12	8	66.7%	8	5	62.5%
	奈良	0	2	-	0	3	-	0	3	-
	西和	1	1	100.0%	1	3	300.0%	1	2	200.0%
	東和	1	3	300.0%	1	0	0.0%	1	0	0.0%
	中和	2	1	50.0%	2	0	0.0%	2	0	0.0%
	南和	10	13	130.0%	8	2	25.0%	4	0	0.0%

■介護医療院

【単位：人】

区分	地域	令和3年度			令和4年度			令和5年度		
		計画値A	利用実績B	B/A (%)	計画値A	利用実績B	B/A (%)	計画値A	利用実績B	B/A (%)
介護医療院	県全体	606	564	93.1%	626	582	93.0%	679	617	90.9%
	奈良	164	151	92.1%	164	152	92.7%	197	169	85.8%
	西和	170	175	102.9%	177	154	87.0%	182	174	95.6%
	東和	114	106	93.0%	119	110	92.4%	123	105	85.4%
	中和	83	83	100.0%	89	88	98.9%	95	91	95.8%
	南和	75	49	65.3%	77	79	102.6%	82	78	95.1%

5 第8期計画における施策の実績

「最後まで安心して暮らし続けられる地域づくり」を目指し45項目、「地域包括ケアシステムの基盤づくり」を目指し16項目の数値目標を掲げて取り組んだ。

○最後まで安心して暮らし続けられる地域づくり

- ・地域包括ケアシステムの重要な要素である「居宅で介護サービスを受ける割合」については、R1の策定当時より上昇しており目標を達成。
- ・介護予防に効果的な「住民運営の通いの場に取り組む市町村数」については、計画策定時より増加しているが、全市町村での実施という目標には届かなかった。

○地域包括ケアシステムの基盤づくり

- ・介護人材の状況として「県内介護職員の採用率及び離職率」については、目標を達成。
- ・給付適正化の重要な取組である「ケアプラン点検実施市町村数」については、全市町村での実施という目標には届かなかった。

○最後まで安心して暮らし続けられる地域づくり

項目	目標(R5)	R1	実績 (R5)	評価	出典
I 健康づくり・介護予防の推進					
平均要介護期間（65歳時）	全国平均を下回る	男性1.70年（全国1.59年） 女性3.68年（全国3.34年）	男性1.55年（全国1.46年） (R4) 女性3.29年（全国3.11年） (R4)	未達成	県福祉医療部調べ
健康寿命（65歳時平均自立期間）	全国順位1位(R4)	男性3位、女性24位	男性3位、女性23位(R4)	未達成	県福祉医療部調べ
80歳で20本以上自分の歯がある人の割合	55.0%(R4)	47.70%	56.20%	達成	なら健康長寿基礎調査
高齢者の運動習慣がある人の割合	向上	男性59.1%、女性60.8%	男性57.5%、女性57.2%	未達成	なら健康長寿基礎調査
高齢者（60～69歳）の有業率	向上	48.60%	54.80%	達成	なら健康長寿基礎調査
低栄養傾向の高齢者の割合	現状維持	19.80%	20.70%	未達成	なら健康長寿基礎調査
住民運営の通いの場に取り組む市町村数	39市町村	33市町村	35市町村	未達成 (増加)	県福祉医療部調べ
住民運営の通いの場への参加者数	増加	11,539人	10,622人	未達成	県福祉医療部調べ
II 生活支援サービスの充実					
生活支援コーディネーターを配置する市町村数	39市町村	35市町村	39市町村	達成	県福祉医療部調べ
自主防犯・防災リーダー研修修了者数	増加	276人 累計2,344人	302人 累計3,166人	達成	県福祉医療部調べ
独居・単身高齢者への個別支援実施市町村数	39市町村	32市町村	36市町村	未達成 (増加)	県福祉医療部調べ
中核機関の設置市町村数	39市町村	2市町村	9市町村	未達成 (増加)	県福祉医療部調べ
ACPの普及・啓発に取り組む市町村数	39市町村	10市町村	22市町村	未達成 (増加)	県福祉医療部調べ
III 認知症施策の推進					
認知症サポーター養成数	158,800人	113,454人	140,252人	未達成 (増加)	県福祉医療部調べ
チームオレンジ等の設置市町村数	39市町村	0市町村	18市町村	未達成 (増加)	県福祉医療部調べ
若年性認知症のピアサポーター数	増加	0人	1人	達成	県福祉医療部調べ
キャラバン・メイト大使（地域版希望大使）の創設				未達成	県福祉医療部調べ
認知症ケアバス作成市町村数	39市町村	28市町村	32市町村	未達成 (増加)	県福祉医療部調べ
中核機関の設置市町村数	39市町村	2市町村	9市町村	未達成 (増加)	県福祉医療部調べ
若年性認知症のピアサポーター数	増加	0人	1人	達成	県福祉医療部調べ
認知症カフェの設置市町村数	39市町村	27市町村	28市町村	未達成 (増加)	県福祉医療部調べ

項目	目標(R5)	R1	実績 (R5)	評価	出典
IV 在宅介護の提供体制の整備					
居宅で介護サービスを受ける割合	増加	81.8%(H30)	83.10%	達成	県福祉医療部調べ
介護予防訪問リハビリテーション事業所数	増加	23ヶ所	28カ所	達成	県福祉医療部調べ
介護予防通所リハビリテーション事業所数	増加	99ヶ所	97カ所	未達成	県福祉医療部調べ
介護予防訪問リハビリテーション利用率	増加	要支援1:0.13% 要支援2:0.34%	要支援1:0.19%、 要支援2:0.43%	達成	介護保険事業状況報告
介護予防通所リハビリテーション利用率	増加	要支援1:0.78% 要支援2:1.64%	要支援1:0.80%、 要支援2:1.59%	達成 未達成	介護保険事業状況報告
訪問看護サービス事業所数	増加	141ヶ所	207カ所	達成	県福祉医療部調べ
療養通所介護サービス事業所数	増加	1ヶ所	0カ所	未達成	県福祉医療部調べ
小規模多機能型居宅介護・着護小規模多機能型居宅介護サービス事業所数	増加	53ヶ所	62カ所	達成	県福祉医療部調べ
定期巡回・随時対応型訪問介護看護サービス事業所数	増加	23ヶ所	26カ所	達成	県福祉医療部調べ
V 在宅医療の提供体制の整備					
在宅療養支援診療所数・病院数	増加	182ヶ所	205ヶ所	達成	県福祉医療部調べ
訪問看護ステーションにおける看護師数(常勤換算)	増加	676人	1194人 (R4)	達成	厚生労働省「介護サービス施設・事業所調査」
訪問看護利用回数	796,033回 (予防112,345回+ 介護683,688)	625,174回(H30) (予防80,512回+ 介護544,662件)	816,517回 (予防105,085回+ 介護711,432回)	達成	介護保険事業状況報告
在宅療養支援歯科診療所数	増加	88ヶ所(R1)	75ヶ所 (R5)	未達成	県福祉医療部調べ
在宅(自宅・老人ホーム・介護医療院)で亡くなる人の割合	増加	自宅+老人ホーム+ 介護医療院25.1% 自宅15.8%	自宅+老人ホーム+ 介護医療院30.1% 自宅18.2%	達成	厚生労働省「人口動態調査」
介護者向け介護教室実施市町村数	39市町村	15市町村	17市町村	未達成 (増加)	県福祉医療部調べ
VI 医療・介護連携の推進					
入退院調整ルールの策定市町村数	39市町村	38市町村	39市町村	達成	県福祉医療部調べ
多職種参画で自立支援型地域ケア会議(協議体等の会議との同時開催でも可)を開催する市町村数	39市町村	32市町村	39市町村	達成	県福祉医療部調べ
VII 暮らしやすいまちづくりの推進					
サービス付き高齢者向け住宅及び有料老人ホームの供給量	9,000人分	7,295人分 サ高住2,203戸+ 有料5,092人	9,432人 サ高住2,874戸+ 有料6,558人	達成	県県土マネジメント部調べ
特別養護老人ホームの整備量(定員)	7,815床	7,435床	7,798床	未達成	県福祉医療部調べ
介護老人保健施設の整備量(定員)	5,162床	5,042床	5,162床	達成	県福祉医療部調べ
VIII 災害や感染症への対応の強化					
非常災害対策計画作成施設割合	100%(R5)	87.00%	100%	達成	県福祉医療部調べ
避難訓練実施施設割合	100%(R5)	89.0%(H30)	100%	達成	県福祉医療部調べ
避難確保計画作成該当施設がある市町村における避難確保計画内容確認の完全実施					県福祉医療部調べ
介護施設でのクラスター発生件数ゼロ					県福祉医療部調べ

○地域包括ケアシステムの基盤づくり

項目	目標(R5)	R1	実績 (R5)	評価	出典
IX 魅力ある介護職場づくり					
県内介護職員の採用率及び離職率	採用率：全国平均を上回る 離職率：全国平均を下回る	採用率 15.3% 全国 18.2% 離職率 12.7% 全国 15.4%	採用率17.5% 全国16.9% 離職率10.7% 全国13.1%	達成	介護労働安定センター 「介護労働実態調査」
県内介護職員の有効求人倍率	全国平均を下回る	5.02	4.21 全国 3.94	未達成	県福祉医療部調べ
福祉人材センターでの職業紹介による採用者数	増加	243人	153人	未達成	県福祉医療部調べ
福祉・介護事業所認証制度登録事業者数	増加	459事業所	611事業所	達成	県福祉医療部調べ
県内介護職員の離職率	全国平均を下回る	離職率 12.7% 全国 15.4%	離職率10.7% 全国13.1%	達成	介護労働安定センター 「介護労働実態調査」
認定特定行為業務従事者認定証交付数	増加	155件 (1号10件、2号145件の合計。 3号246件は含まず)	445件 (1号19件、2号426件の合計。 3号1,463件は含まず。) (R1～R5年度の累計数)	達成	県福祉医療部調べ
労働条件の悩み、不安、不満について「業務に対する社会的評価が低い」の割合	減少	22.20%	23.90%	未達成	県福祉医療部調べ
福祉・介護事業所認証制度登録事業者数	増加	459事業所	611事業所	達成	県福祉医療部調べ
X 介護保険制度の適正な運営の推進					
要介護認定調査（点検）実施市町村数	39市町村	30市町村	39市町村	達成	県福祉医療部調べ
市町村別認定率の地域差（年齢補正後）	地域差の是正	1.6倍(H30)	1.7倍	未達成	県福祉医療部調べ
eラーニングシステム教材・問題集受講者数	新任研修受講者数と同数	0人	156人	達成	県福祉医療部調べ
eラーニングシステム全国テスト受講者数	新任研修受講者数と同数	0人	156人	達成	県福祉医療部調べ
ケアプラン点検実施市町村数	39市町村	33市町村	33市町村	未達成	県福祉医療部調べ
ケアマネ向け研修実施市町村数	39市町村	27市町村	30市町村	未達成 (増加)	県福祉医療部調べ
要介護度の悪化度	全国を下回る	0.4ポイント	0.4ポイント（全国0.4ポイント）(R4)	未達成	県福祉医療部調べ
要介護度の改善度	全国を上回る	0.2ポイント	0.2ポイント（全国0.2ポイント）(R4)	未達成	県福祉医療部調べ