

令和 6年 1月16日

**近鉄大阪線二上第10号踏切道（一般国道168号）に誘導表示を設置**

1. 概要

令和4年4月、県内において視覚に障がいのある方が踏切道内で列車に接触してお亡くなりになる痛ましい事故が発生しました。

このような事故が二度と発生しないよう、県では、香芝市身体障害者福祉協会や視覚障害者団体の皆様にもご協力いただき、関係者間で協議の上、特定道路（※）に指定されている国道168号上の踏切道に、視覚に障がいのある方が安全に歩行できる視覚障害者誘導用ブロックを設置しました。

設置にあたりまして、ご協力いただきました関係者の皆様につきましては、感謝申し上げます。

※生活関連経路を構成する道路のうち、多数の高齢者、障害者等の移動が通常徒歩で行われるものであって、国土交通大臣がその路線及び区間を指定したもの（バリアフリー法施工令第二条）

2. 施工完了日

令和5年12月19日（火）

3. 場所

奈良県香芝市下田西2丁目256番地の3先

近畿日本鉄道株式会社 大阪線 二上第10号踏切

奈良県県土マネジメント部道路建設課  
主 幹 井上 幸治  
事業第一係 上田 正和  
tel (0742) 27-7498(内線 4146, 4147)

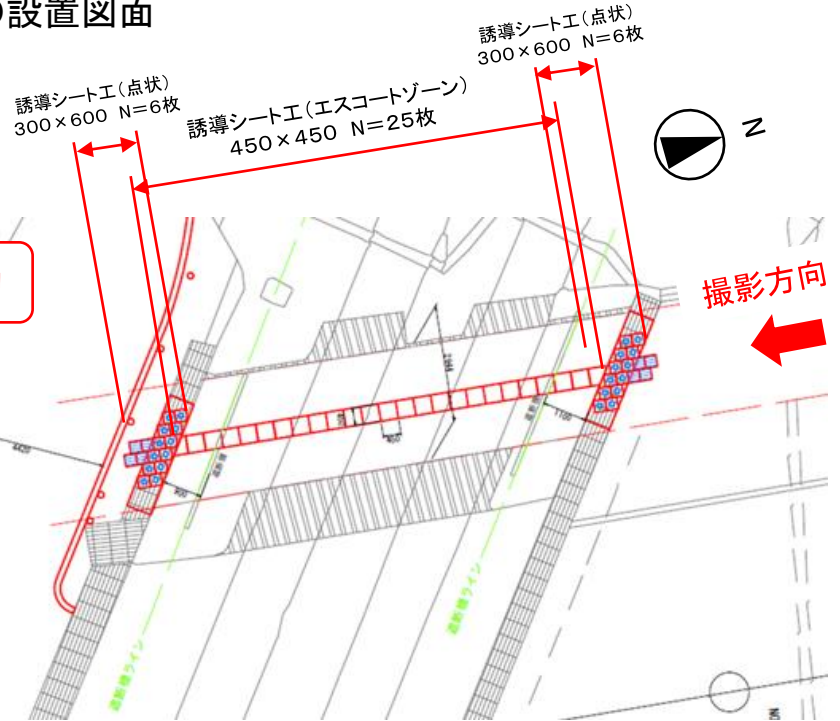
# 国道168号 二上第10号踏切

踏切道の名称	二上第10号踏切	鉄道路線名	大阪線
所在地	奈良県香芝市下田西2丁目256番地の3先	鉄道事業者	近畿日本鉄道
路線名	一般国道168号	道路管理者	奈良県

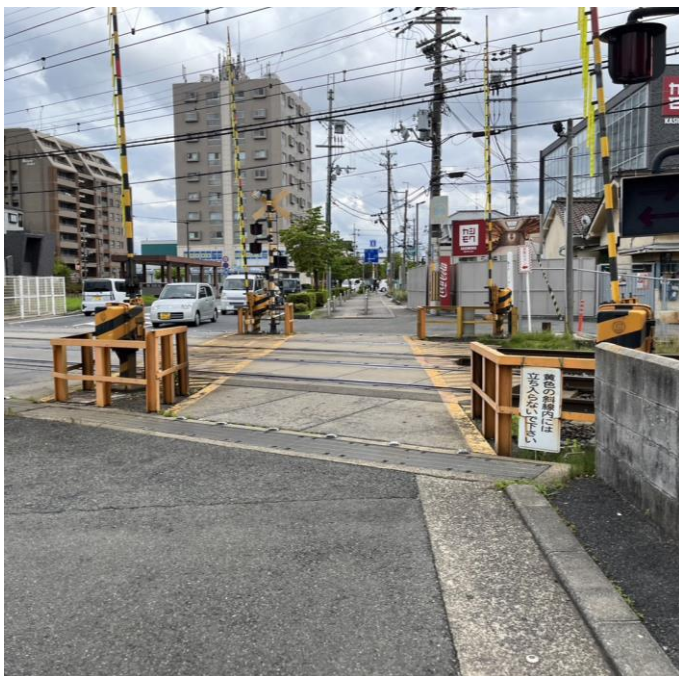
## ○位置図



## ○設置図面



## ○現地状況写真



施工前



施工後