

中小河川を反映した水害ハザードマップの作成状況

【目的】

市町村長は水防法15条に基づき、洪水浸水想定区域図に洪水予報等の伝達方法、避難場所その他洪水時の円滑かつ迅速な避難の確保を図るために必要な事項等を記載した洪水ハザードマップを作成し、住民の方々に周知しています。

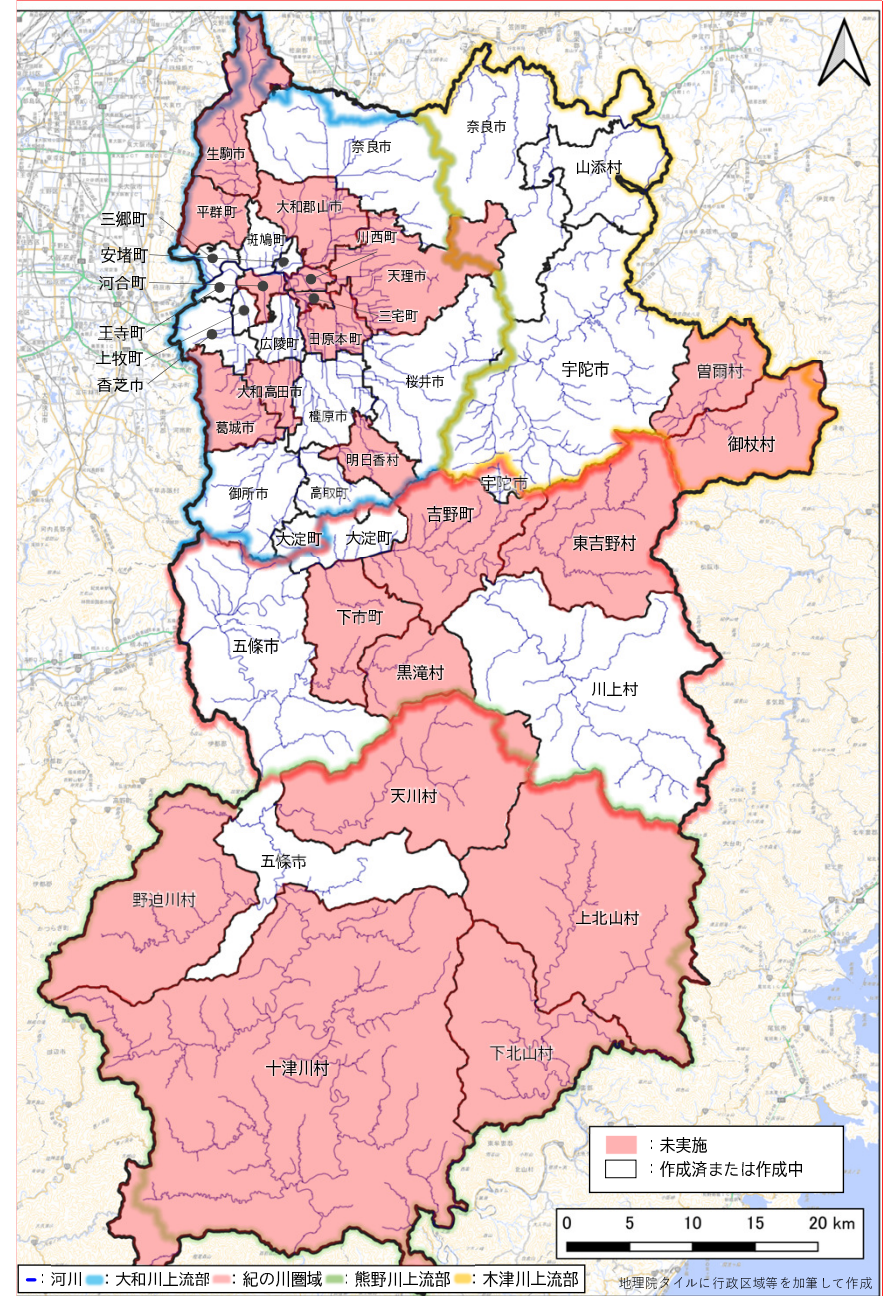
令和3年5月の水防法改正により、洪水浸水想定区域の指定に中小河川が追加され、水害リスク情報の空白地帯の解消を目指すこととされました。県において、中小河川の洪水浸水想定区域図を作成し、令和5年5月に公表しています。これを受け、市町村において、中小河川も含めた水害ハザードマップの作成・更新を進めています。

R6.6.30時点で奈良県内のハザードマップ作成率は、**水位周知河川で100%、中小河川で26%(10/39)**

中小河川を反映させた洪水ハザードマップ				(R6.6未時点)			
市町村	作成済	今年度作成(R6年度)	水位周知河川の洪水ハザードマップ作成	市町村	作成済	今年度作成(R6年度)	水位周知河川の洪水ハザードマップ作成
奈良市	○	—	○	曾爾村	×	×	—
大和高田市	×	×	○	御杖村	×	×	—
大和郡山市	×	×	○	高取町	○	—	○
天理市	×	×	△	明日香村	×	×	○
橿原市	×	○	○	上牧町	○	—	○
桜井市	○	—	○	王寺町	×	○	○
五條市	○	—	○	広陵町	×	○	○
御所市	○	—	○	河合町	×	×	○
生駒市	×	×	○	吉野町	×	×	○
香芝市	○	—	○	大淀町	×	○	○
葛城市	×	×	○	下市町	×	×	○
宇陀市	×	○	○	黒滝村	×	×	○
山添村	×	○	○	天川村	×	×	—
平群町	×	×	○	野迫川村	×	×	—
三郷町	○	—	○	十津川村	×	×	—
斑鳩町	×	○	○	下北山村	×	×	—
安堵町	○	—	○	上北山村	×	×	—
川西町	×	×	○	川上村	○	—	○
三宅町	×	×	○	東吉野村	×	×	○
田原本町	×	×	○	合計	10市町村	7市町村	対象すべて作成

※天理市において一部未作成

—：対象外



< 奈良県内中小河川を反映させたハザードマップ作成状況 >