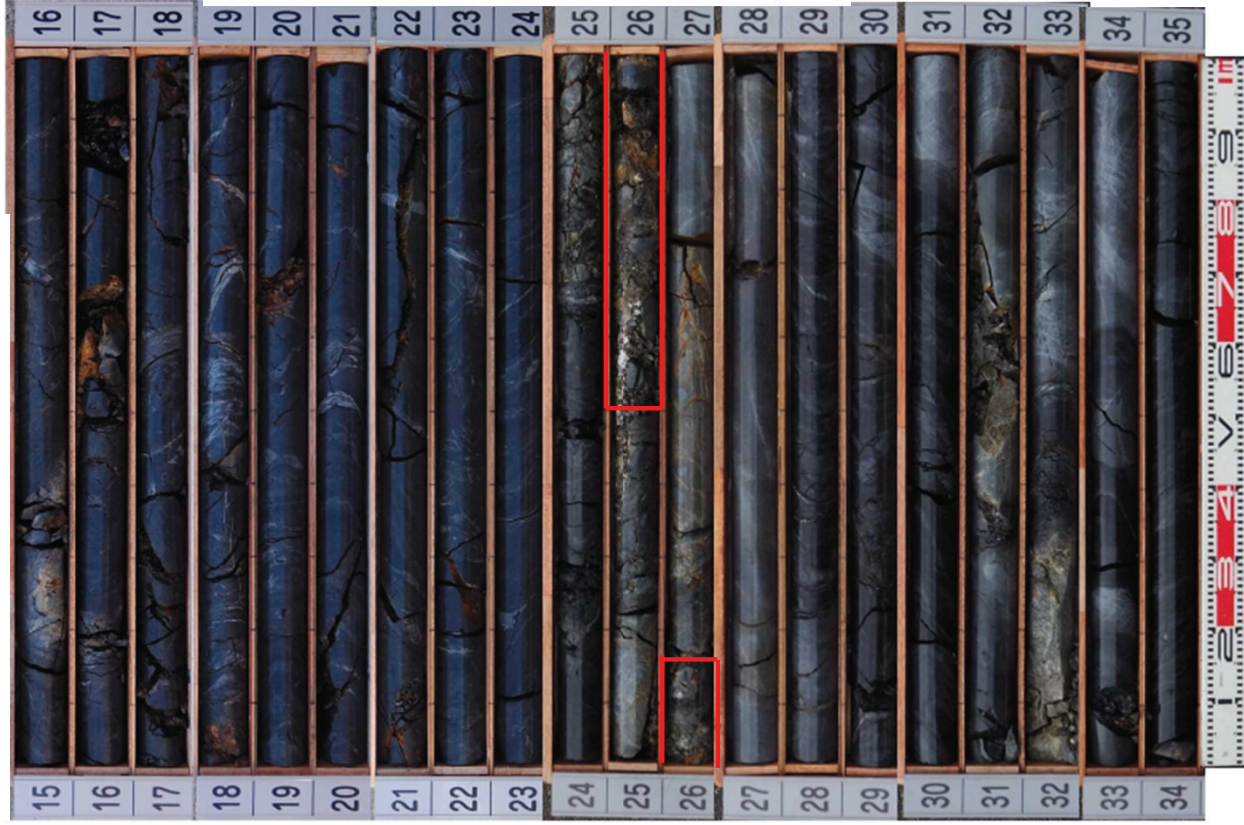
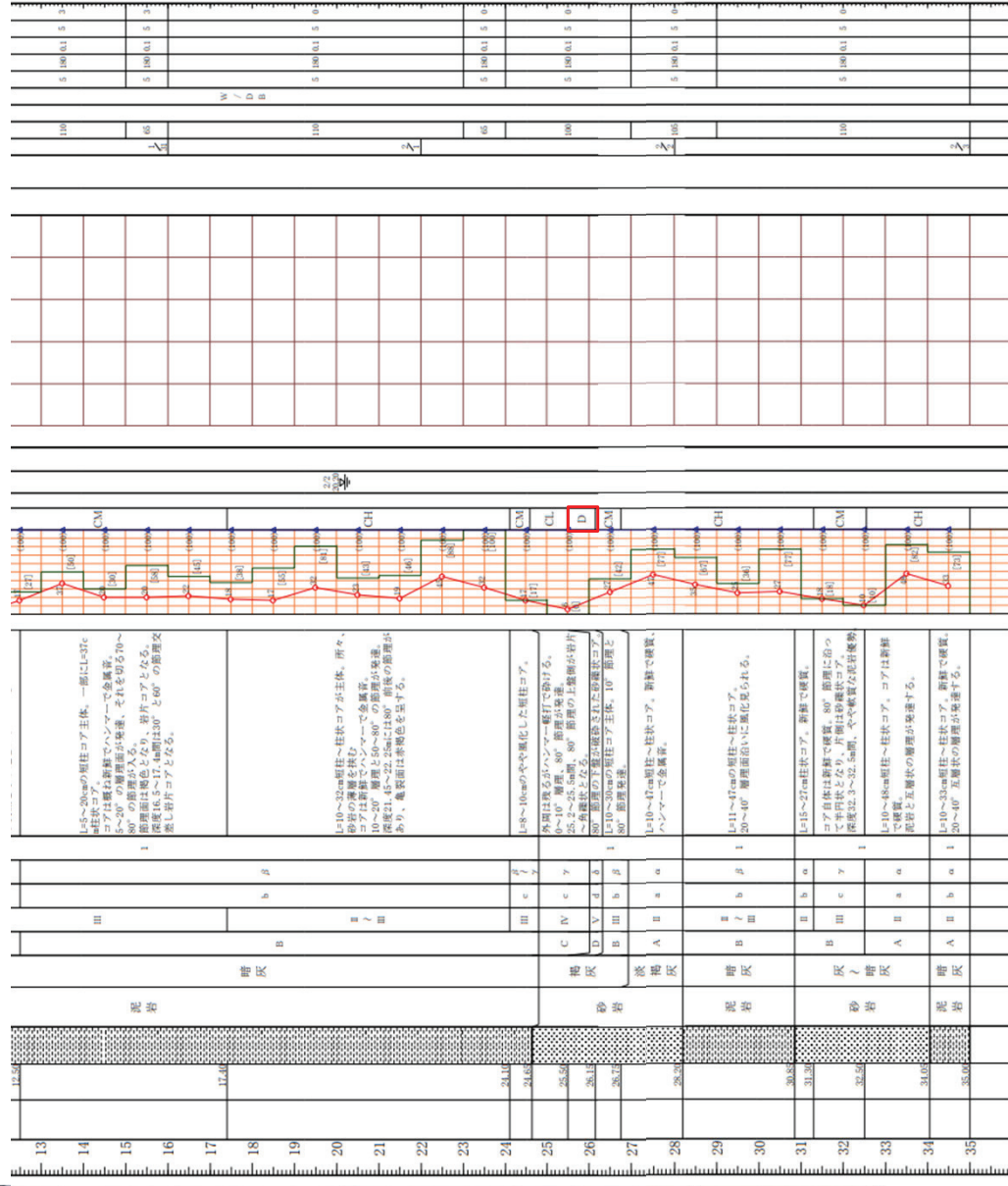


### 3. 2(1) 調査結果(BV-2号孔)

#### BV-2調査結果(2/2)



BV-2号孔  
 深度25.5m~26.15m D級岩盤



### 3. 2 (2) 調査結果 (BV-4号孔)

#### BV-4調査結果(1/2)



#### BV-4号孔

道路標高付近までの35mまで調査を実施。

0.0~1.9m: 礫混じり土

1.9~7.7m: D~CL級 強風化岩

7.7~35.0m: CM~CH級 弱風化岩。深度9.5m付近逸水。深度14.5~35.0m漏水

標尺	高度 (m)	標高 (m)	深度 (m)	柱状図	岩種区分	色	硬さ	割れ目	形状	状態	風化	記	コア採取書	コア採取書	孔内水位 (m)	原位置試験 (m)	高内試験 (m)	経過状況
1	0.0	0.0	0.0	0.0	礫混じり土	茶褐色	軟	-	-	-	-	φ10~10mm砂礫、粘り土質が主体。埋戻し層よりなる。深度1.0mまで掘削が完了。	最大コア長 100cm	100	0.0	0.0	0.0	掘削開始
2	1.9	1.9	1.9	1.9	強風化岩	暗緑灰	硬	c	塊状	塊状	強風化	硬質な風化岩が優勢。φ10~20mmの長石を多く含む塊状硬質コア、ハンマーで割れ、撃打で割れる。ハンマーで10~20°の割れ、15~45°の割れ。細砂状。深度1.0~1.9m。粘土化している。	100	1.9	1.9	1.9	1.9	掘削完了
3	4.1	4.1	4.1	4.1	強風化岩	暗緑灰	硬	b	塊状	塊状	強風化	硬質な風化岩が優勢。φ10~20mmの長石を多く含む塊状硬質コア、ハンマーで割れ、撃打で割れる。ハンマーで10~20°の割れ、15~45°の割れ。細砂状。深度4.1~4.9m。粘土化している。	100	4.1	4.1	4.1	4.1	掘削完了
4	6.1	6.1	6.1	6.1	強風化岩	暗緑灰	硬	b	塊状	塊状	強風化	硬質な風化岩が優勢。φ10~20mmの長石を多く含む塊状硬質コア、ハンマーで割れ、撃打で割れる。ハンマーで10~20°の割れ、15~45°の割れ。細砂状。深度6.1~6.9m。粘土化している。	100	6.1	6.1	6.1	6.1	掘削完了
5	7.7	7.7	7.7	7.7	強風化岩	暗緑灰	硬	b	塊状	塊状	強風化	硬質な風化岩が優勢。φ10~20mmの長石を多く含む塊状硬質コア、ハンマーで割れ、撃打で割れる。ハンマーで10~20°の割れ、15~45°の割れ。細砂状。深度7.7~8.5m。粘土化している。	100	7.7	7.7	7.7	7.7	掘削完了
6	9.5	9.5	9.5	9.5	弱風化岩	暗緑灰	硬	b	塊状	塊状	弱風化	硬質な風化岩が優勢。φ10~20mmの長石を多く含む塊状硬質コア、ハンマーで割れ、撃打で割れる。ハンマーで10~20°の割れ、15~45°の割れ。細砂状。深度9.5~10.3m。粘土化している。	100	9.5	9.5	9.5	9.5	掘削完了
7	11.5	11.5	11.5	11.5	弱風化岩	暗緑灰	硬	b	塊状	塊状	弱風化	硬質な風化岩が優勢。φ10~20mmの長石を多く含む塊状硬質コア、ハンマーで割れ、撃打で割れる。ハンマーで10~20°の割れ、15~45°の割れ。細砂状。深度11.5~12.3m。粘土化している。	100	11.5	11.5	11.5	11.5	掘削完了
8	13.5	13.5	13.5	13.5	弱風化岩	暗緑灰	硬	b	塊状	塊状	弱風化	硬質な風化岩が優勢。φ10~20mmの長石を多く含む塊状硬質コア、ハンマーで割れ、撃打で割れる。ハンマーで10~20°の割れ、15~45°の割れ。細砂状。深度13.5~14.3m。粘土化している。	100	13.5	13.5	13.5	13.5	掘削完了
9	15.5	15.5	15.5	15.5	弱風化岩	暗緑灰	硬	b	塊状	塊状	弱風化	硬質な風化岩が優勢。φ10~20mmの長石を多く含む塊状硬質コア、ハンマーで割れ、撃打で割れる。ハンマーで10~20°の割れ、15~45°の割れ。細砂状。深度15.5~16.3m。粘土化している。	100	15.5	15.5	15.5	15.5	掘削完了
10	17.5	17.5	17.5	17.5	弱風化岩	暗緑灰	硬	b	塊状	塊状	弱風化	硬質な風化岩が優勢。φ10~20mmの長石を多く含む塊状硬質コア、ハンマーで割れ、撃打で割れる。ハンマーで10~20°の割れ、15~45°の割れ。細砂状。深度17.5~18.3m。粘土化している。	100	17.5	17.5	17.5	17.5	掘削完了
11	19.5	19.5	19.5	19.5	弱風化岩	暗緑灰	硬	b	塊状	塊状	弱風化	硬質な風化岩が優勢。φ10~20mmの長石を多く含む塊状硬質コア、ハンマーで割れ、撃打で割れる。ハンマーで10~20°の割れ、15~45°の割れ。細砂状。深度19.5~20.3m。粘土化している。	100	19.5	19.5	19.5	19.5	掘削完了
12	21.5	21.5	21.5	21.5	弱風化岩	暗緑灰	硬	b	塊状	塊状	弱風化	硬質な風化岩が優勢。φ10~20mmの長石を多く含む塊状硬質コア、ハンマーで割れ、撃打で割れる。ハンマーで10~20°の割れ、15~45°の割れ。細砂状。深度21.5~22.3m。粘土化している。	100	21.5	21.5	21.5	21.5	掘削完了
13	23.5	23.5	23.5	23.5	弱風化岩	暗緑灰	硬	b	塊状	塊状	弱風化	硬質な風化岩が優勢。φ10~20mmの長石を多く含む塊状硬質コア、ハンマーで割れ、撃打で割れる。ハンマーで10~20°の割れ、15~45°の割れ。細砂状。深度23.5~24.3m。粘土化している。	100	23.5	23.5	23.5	23.5	掘削完了
14	25.5	25.5	25.5	25.5	弱風化岩	暗緑灰	硬	b	塊状	塊状	弱風化	硬質な風化岩が優勢。φ10~20mmの長石を多く含む塊状硬質コア、ハンマーで割れ、撃打で割れる。ハンマーで10~20°の割れ、15~45°の割れ。細砂状。深度25.5~26.3m。粘土化している。	100	25.5	25.5	25.5	25.5	掘削完了
15	27.5	27.5	27.5	27.5	弱風化岩	暗緑灰	硬	b	塊状	塊状	弱風化	硬質な風化岩が優勢。φ10~20mmの長石を多く含む塊状硬質コア、ハンマーで割れ、撃打で割れる。ハンマーで10~20°の割れ、15~45°の割れ。細砂状。深度27.5~28.3m。粘土化している。	100	27.5	27.5	27.5	27.5	掘削完了

