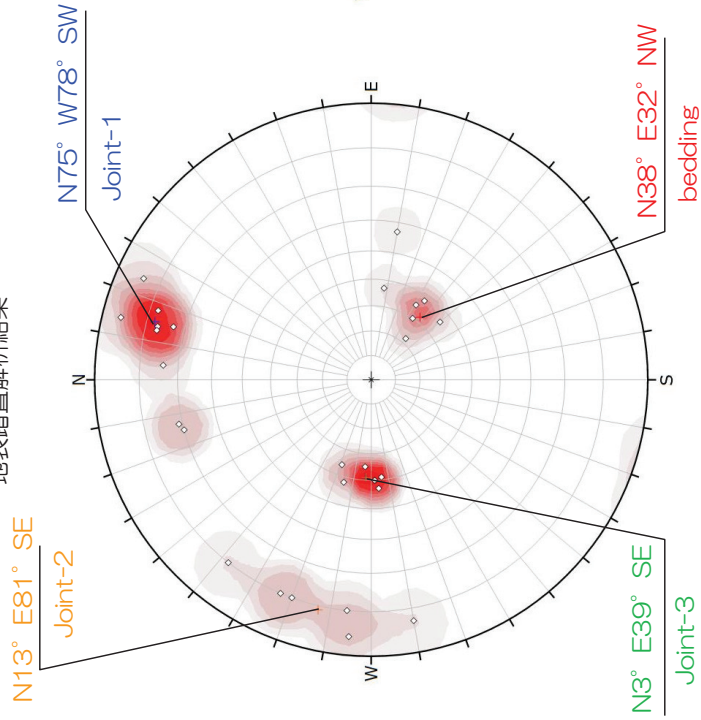


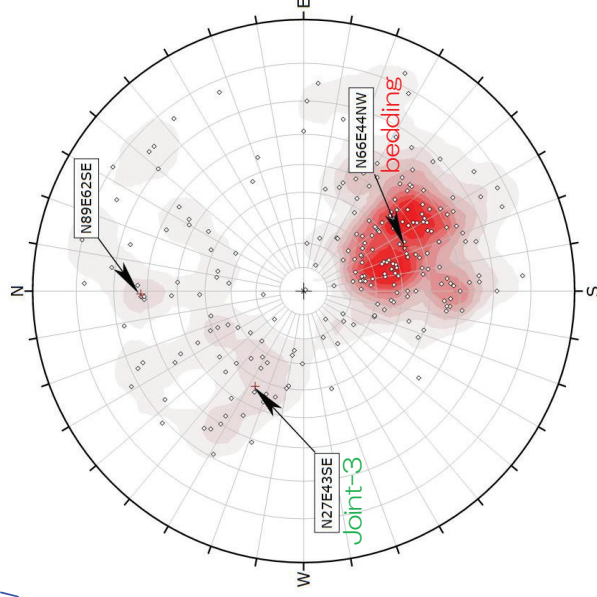
3. 2(2) 調査計画 (ボアホール)

地表踏査解析結果



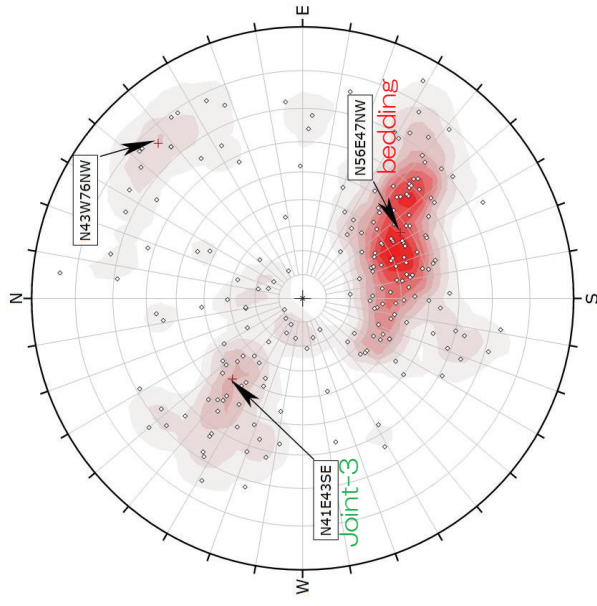
Symbol	Feature
○	Pole Vectors
Color	
	Density Concentrations (%)
0.00	1.70
3.40	5.10
6.80	10.20
10.20	15.30
13.60	17.00
15.30	
Contour Data	
Maximum Density	16.65%
Contour Distribution	Fisher
Counting Circle Size	1.0%
Color	
	Dip
1m	78
2m	81
3m	39
4m	32
Mean Set Planes	
	Label
1m	joint-1
2m	joint-2
3m	joint-3
4m	bedding
Plot Mode	
Pole Vectors	
Vector Count	29 (29 Entries)
Hemisphere	Lower
Projection	Equal Angle

BV-4解析結果(2/6時点暫定解析結果)



Symbol	Feature
○	Pole Vectors
Color	
	Density Concentrations (%)
0.00	0.80
1.60	2.40
3.20	4.00
4.80	5.60
6.40	7.20
8.00	
Contour Data	
Maximum Density	7.70%
Contour Distribution	Fisher
Counting Circle Size	1.0%
Color	
	Dip
1m	44
2m	43
3m	89
4m	62
Mean Set Planes	
	Label
1m	
2m	
3m	
4m	
Plot Mode	
Pole Vectors	
Vector Count	239 (239 Entries)
Hemisphere	Lower
Projection	Equal Angle

BV-2解析結果(2/6時点暫定解析結果)

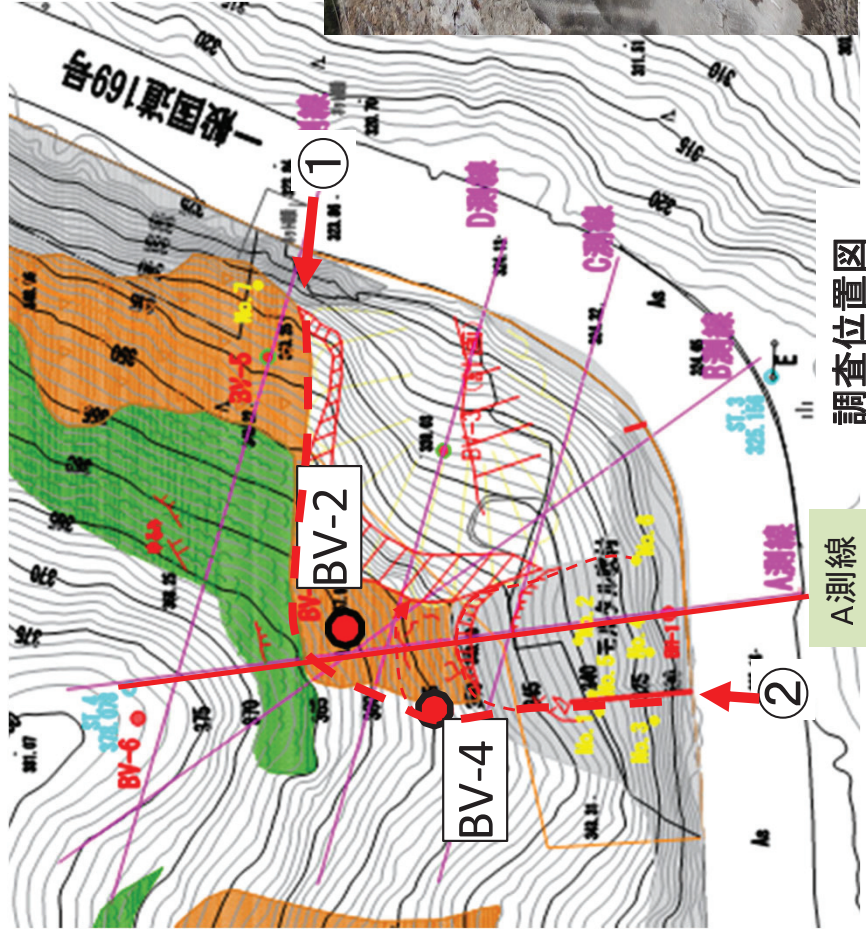
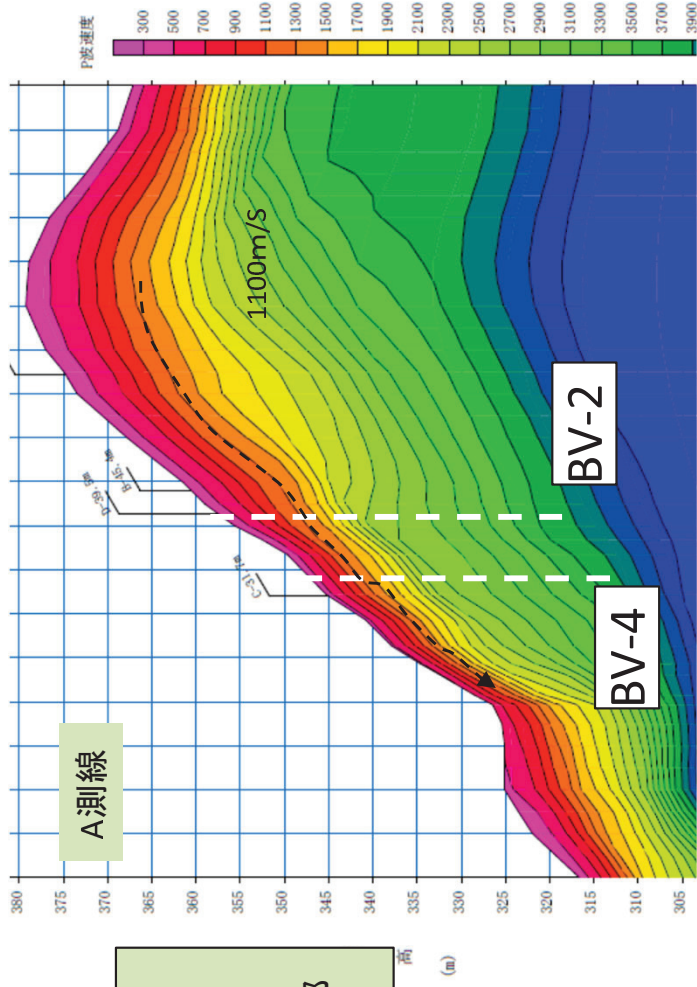


Symbol	Feature
○	Pole Vectors
Color	
	Density Concentrations (%)
0.00	0.80
0.80	1.60
1.60	2.40
2.40	3.20
3.20	4.00
4.00	4.80
4.80	5.60
5.60	6.40
6.40	7.20
7.20	8.00
Contour Data	
Maximum Density	7.58%
Contour Distribution	Fisher
Counting Circle Size	1.0%
Color	
	Dip
1m	47
2m	76
3m	41
4m	43
Mean Set Planes	
	Label
1m	
2m	
3m	
4m	
Plot Mode	
Pole Vectors	
Vector Count	207 (207 Entries)
Hemisphere	Lower
Projection	Equal Angle

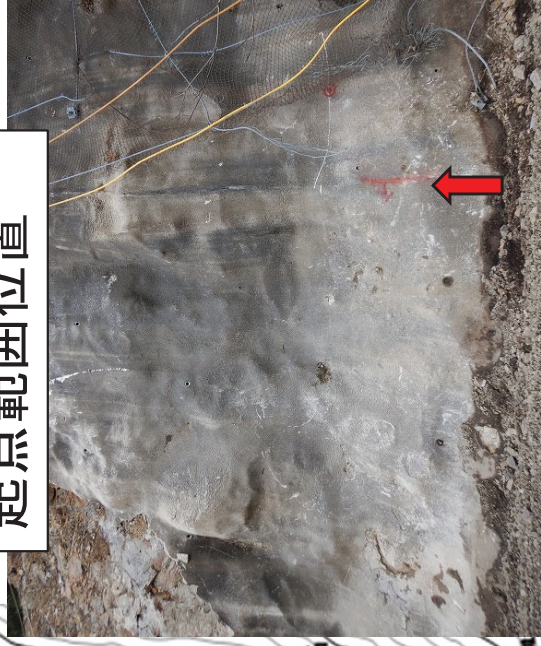
3.2(3) 調査計画(弾性波探査)

3.2.1 A側線解析結果(暫定)

- ・道路終点側で凹状地形を通る測線。
- ・遠赤外線調査では空洞化の懸念が認められた。
- ・調査ボーリングBV-2・4のコア採取・ポアホールカメラの現地調査が完了し今後解析を行う
- ・弾性波探査の結果、P波1000m/s以下の低速度帯が法尻部では層厚約2～3m尾根部では10m程度の暫定結果となる



起点範囲位置



終点範囲位置

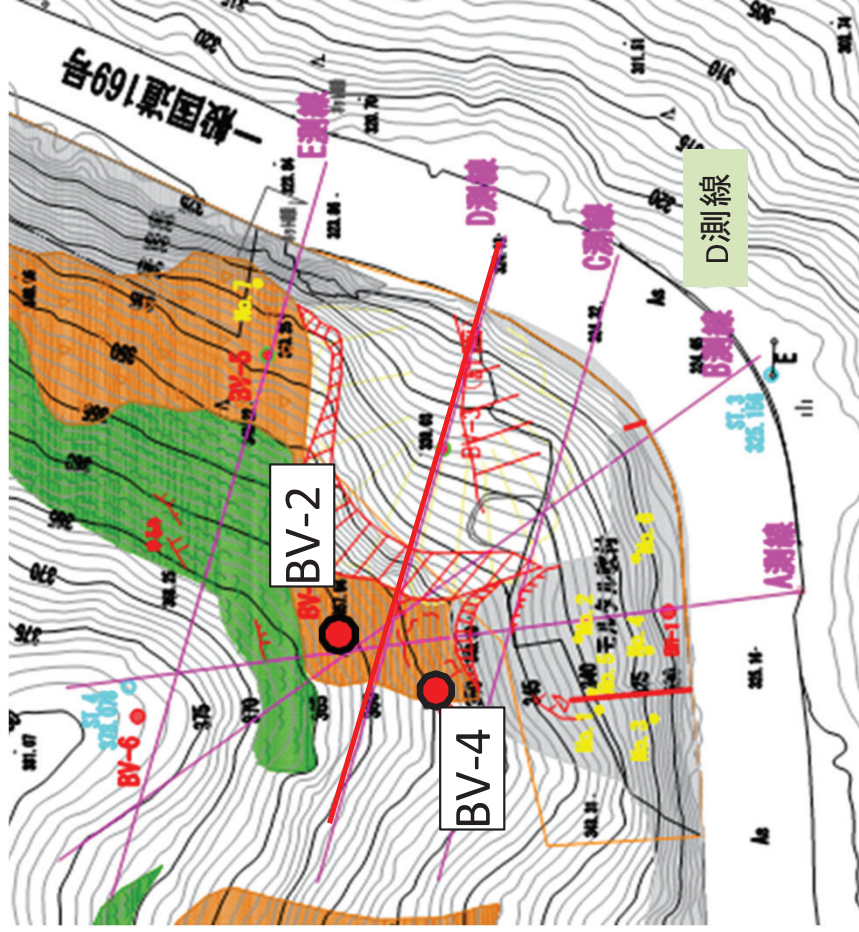
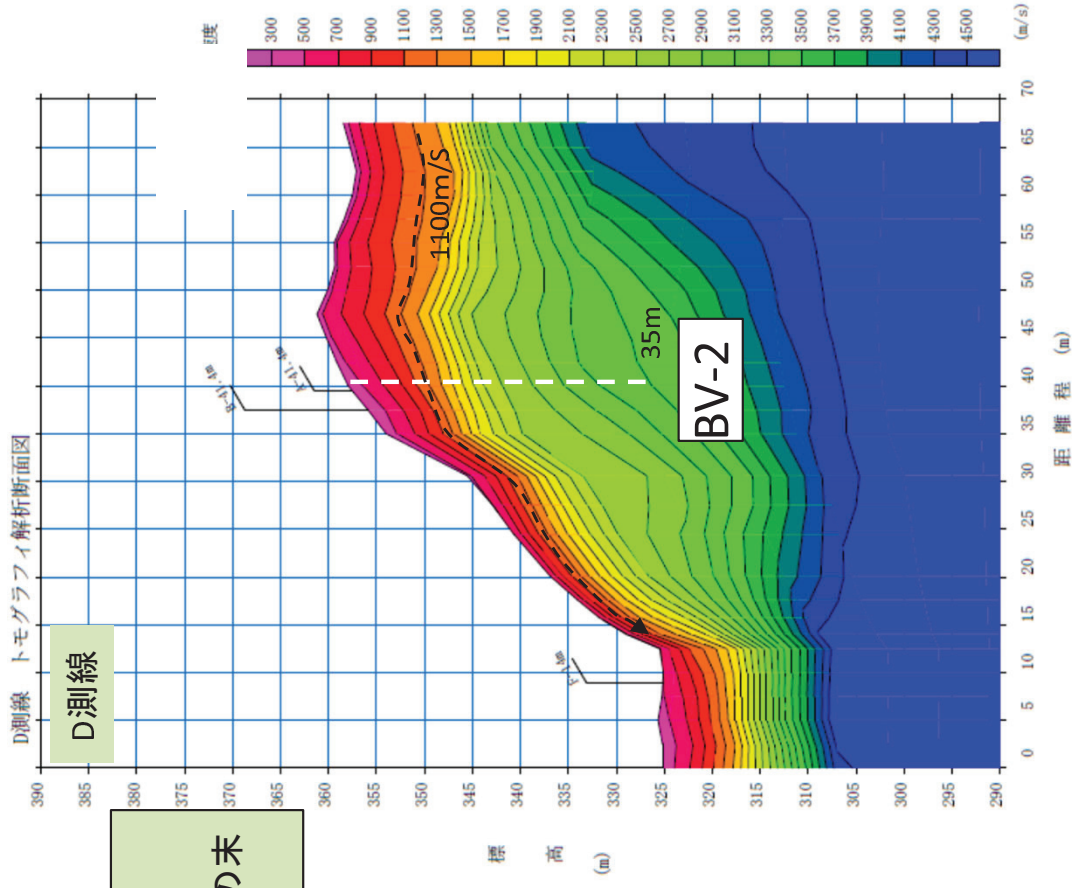


調査位置図

3.2(3) 調査結果(弾性波探査)

3.2.2 D側線解析結果(暫定)

- ・崩壊地形を通る崩壊後の等高線に直行方向の測線。
- ・調査ボーリングBV-2号孔の現地調査が完了し今後解析を行う
- ・弾性波探査の結果、P波1000m/S以下の低速帯が崩壊地形内の末端では層厚約2～3m頭部付近では5m程度の暫定結果となる



調査位置図