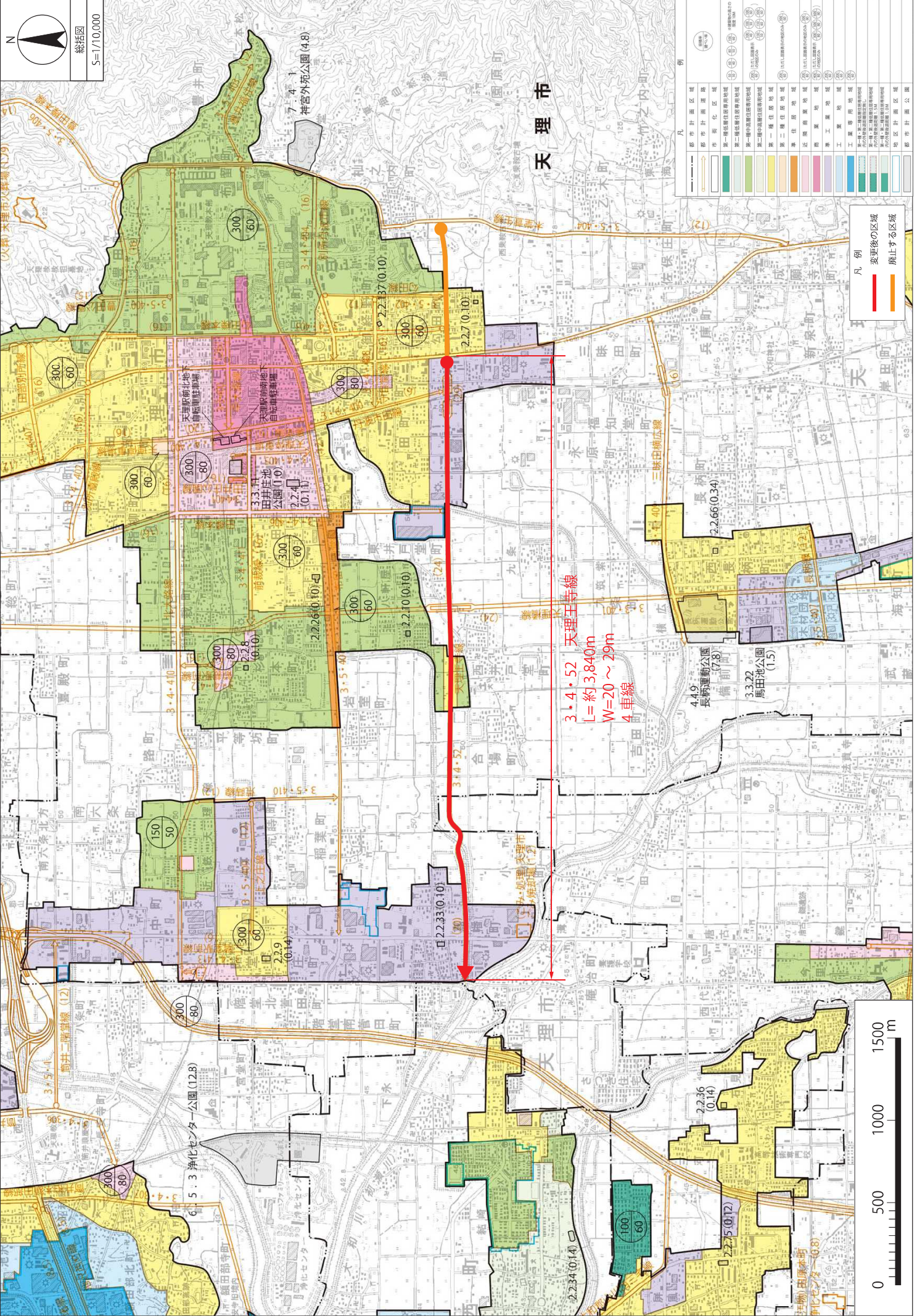


天理王寺線



縮尺図
S=1/170,000

凡例

都市計画区域	都市計画道路	都市計画区域	第一種低層住居専用地域	第二種中層住居専用地域	第一種住居地域	第二種住居地域	近隣商業地域	準工業地域	工業専用地域	第一種市街地再開発区域	第二種市街地再開発区域	地区計画区域	都市計画公園
都市計画道路	都市計画道路	都市計画区域	第一種低層住居専用地域	第二種中層住居専用地域	第一種住居地域	第二種住居地域	近隣商業地域	準工業地域	工業専用地域	第一種市街地再開発区域	第二種市街地再開発区域	地区計画区域	都市計画公園

凡例
変遷後の区域
廃止する区域

3.4.52 天理王寺線
L=約3,840m
W=20~29m
4車線

