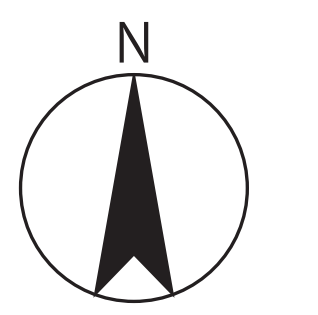
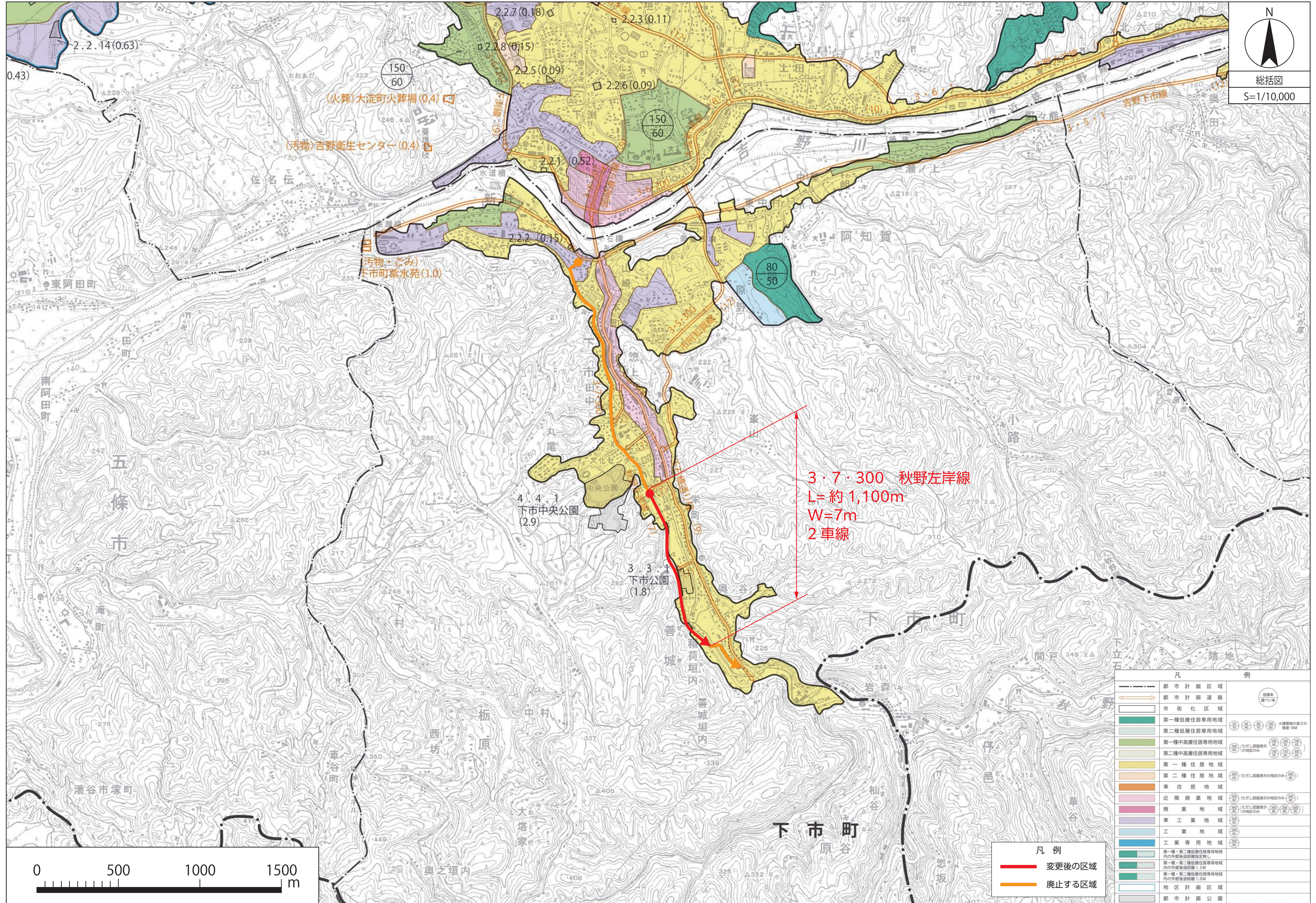


秋野左岸線



総括図
S=1/10,000

3・7・300 秋野左岸線
L=約1,100m
W=7m
2車線



凡	例
都市計画区域	都市計画道路
市街化区域	第一種低層住居専用地域
第一種低層住居専用地域	第二種低層住居専用地域
第一種中高層住居専用地域	第二種中高層住居専用地域
第一種住居地域	第二種住居地域
準住居地域	近隣商業地域
商業地域	準工業地域
工業地域	工業専用地域
第一種・第二種低層住居専用地域 内の外壁後退距離1.5M	第一種・第二種低層住居専用地域 内の外壁後退距離1.0M
地区計画区域	都市計画公園

凡例
— 変更後の区域
— 廃止する区域