

報道資料

令和6年 3月13日

奈良県 県土マネジメント部 道路建設課

主幹 井上 幸治

Tel 0742-27-7498(内線 4146)

奈良県 県土マネジメント部 宇陀土木事務所

主幹 北峯 博司

Tel 0745-84-9520(内線 202)

主要地方道 吉野室生寺針線 室生田口元上田口～室生工区(B工区)の完成供用

1. 概要

令和6年3月15日に主要地方道吉野室生寺針線(室生田口元上田口～室生工区(B工区))を完成供用いたします。

県道吉野室生寺針線は、吉野郡吉野町を起点とし、東吉野村、宇陀市を経て奈良市針町へ至る道路です。

室生田口元上田口～室生工区においては、幅員が狭隘で乗用車の対向が困難であり、車両の通行に支障をきたしています。それらを解消するため、部分的改良や待避所整備等を進めています。

この供用により、狭隘区間を解消し、通行の安全確保と交通の円滑化の向上に寄与します。

2. 供用日

- ・令和6年3月15日(金)

3. 今回供用する区間

- ・主要地方道 吉野室生寺針線 室生田口元上田口～室生工区(B工区)

場 所: 宇陀市室生田口元上田口

供用延長: L=240m

標準幅員: W=5.0m



主要地方道 吉野室生寺針線

むろ う た ぐち もと かみ た ぐち むろ う

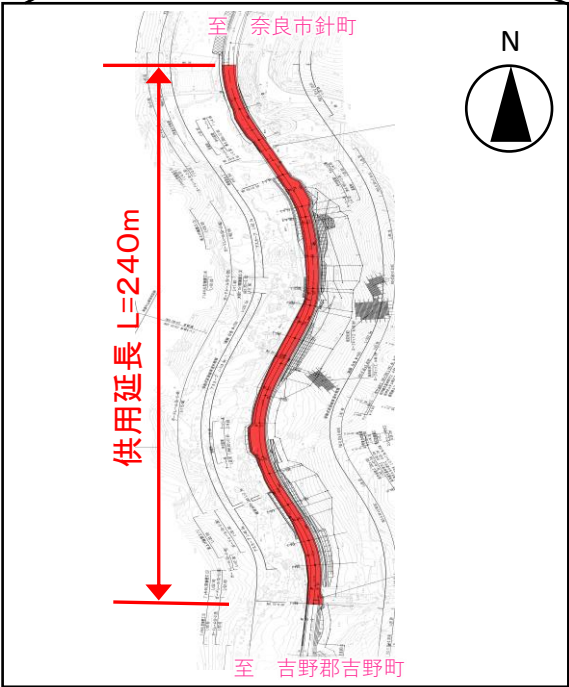
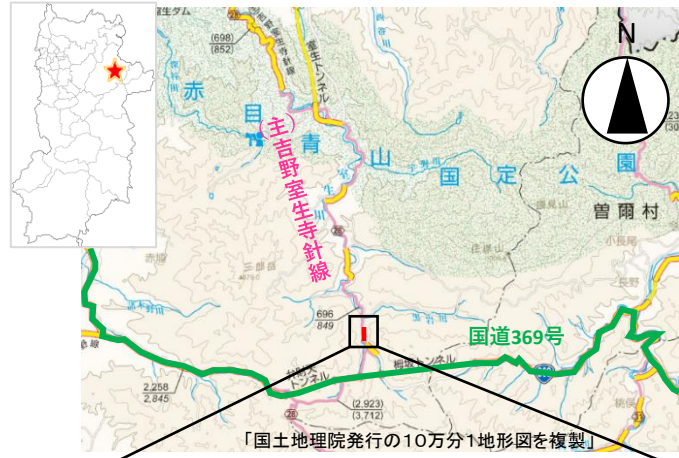
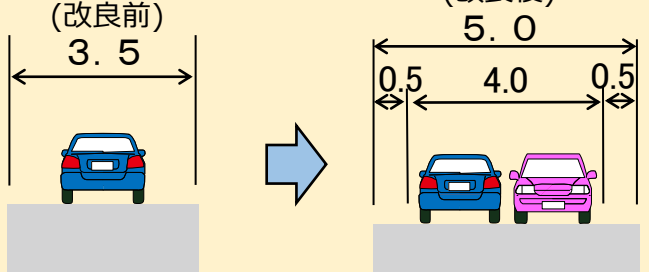
室生田口元上田口～室生工区 (B工区)

令和6年3月15日に主要地方道吉野室生寺針線（室生田口元上田口～室生工区（B工区））を完成供用いたします。

県道吉野室生寺針線は、吉野郡吉野町を起点とし、東吉野村、宇陀市を経て奈良市針町へ至る道路です。室生田口元上田口～室生工区においては、幅員が狭隘で乗用車の対向が困難であり、車両の通行に支障をきたしています。それらを解消するため、部分的改良や待避所整備等を進めています。この供用により、狭隘区間を解消し、通行の安全確保と交通の円滑化の向上に寄与します。

開 通 日: 令和6年3月15日
 開 通 場 所: 宇陀市室生田口元上田口
 延 長: L=240m
 標準幅員: W=5.0m

◆標準断面図(単位:m)



整備前



整備後

